

「じょうずに作ってね！」

★印は「のりつけ」です。



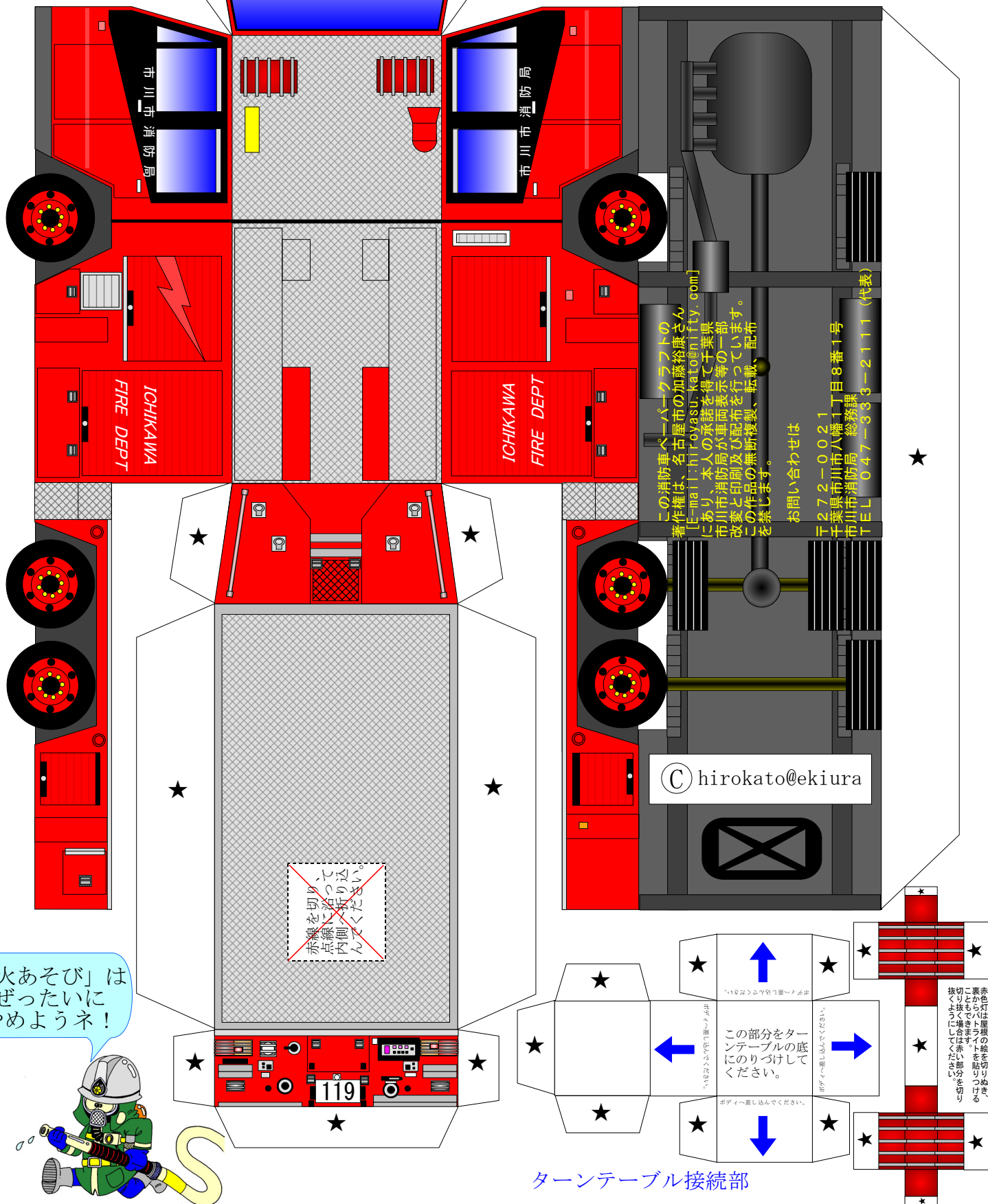
市川市消防局 はしご車

〔保護者の皆様へ〕

このペーパークラフトは、消防職員が考案したものです。作成にあたり、ハサミやカッターを必要としますので、安全に使用して楽しく消防車や救急車を作成できるようご指導願います。

この消防車ペーパークラフトの著作権は、名古屋市の加藤裕康さん[E-mail:hiroyasukato@nifty.com]にあり、本人の承諾を得て千葉県市川市消防局が車両表示等の一部改変と印刷及び配布を行っています。この作品の無断複製、転載、配布を禁じます。お問い合わせは 〒272-0021 千葉県市川市八幡1丁目8番1号 市川市消防局 総務課 TEL 047-333-2111 (代表)

ネーム・プレート

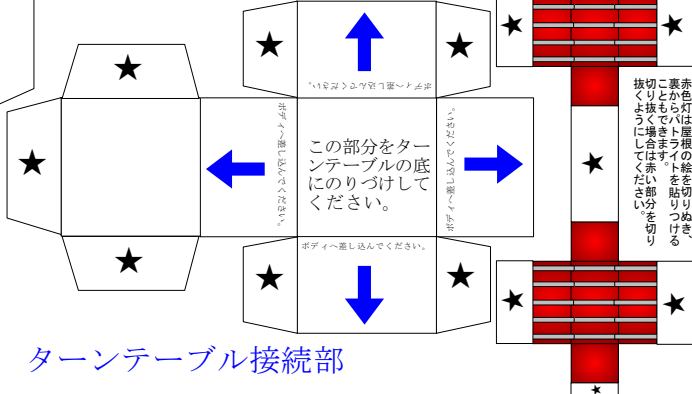


この消防車ペーパークラフトの著作権は、名古屋市の加藤裕康さん[E-mail:hiroyasu.kato@nifty.com]にあり、本人の承諾を得て千葉県市川市消防局が車両表示等の一部改変と印刷及び配布を行っています。この作品の無断複製、転載、配布を禁じます。お問い合わせは 〒272-0021 千葉県市川市八幡1丁目8番1号 市川市消防局 総務課 TEL 047-333-2111 (代表)

© hirokato@ekiura

赤線を切り、
点線に沿って
内側へ折り返し
てください。

「火あそび」は
ぜったいに
やめようネ!



ターンテーブル接続部

この部分をターンテーブルの底にのりづけしてください。

赤色灯は屋根の絵を切りぬき、裏からバトライトを貼りつける。抜くときに赤い部分を切り、ボディへ差し込んでください。