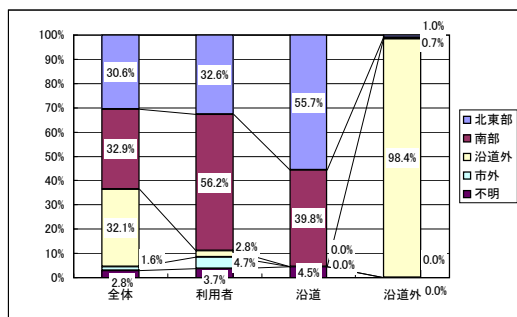


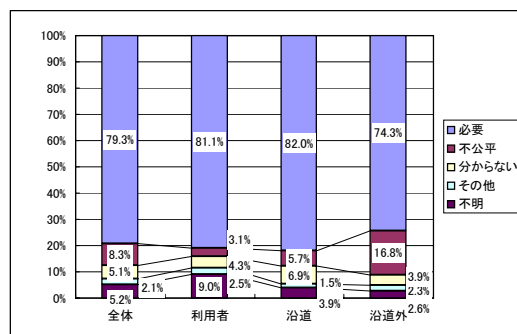
○回答者の割合

		全体数	全体	利用者	沿道	沿道外
地域	1 北東部	294	30.6%	32.6%	55.7%	1.0%
	2 南部	316	32.9%	56.2%	39.8%	0.7%
	3 沿道外	308	32.1%	2.8%	0.0%	98.4%
	4 市外	15	1.6%	4.7%	0.0%	0.0%
	不明	27	2.8%	3.7%	4.5%	0.0%
計		960	100.0%	100.0%	100.0%	100.0%



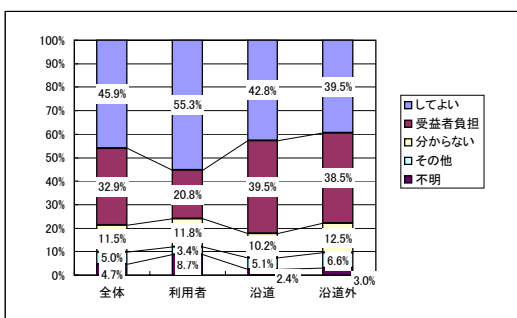
問4. 市内において、一部の交通空白・不便地区を対象としてコミュニティバスを運行することをどのような考えですか。

		全体数	全体	利用者	沿道	沿道外
交通空白・不便地区	1 公共交通がない、または不便な地区において市民の足を確保するには必要である	761	79.3%	81.1%	82.0%	74.3%
	2 一部の地区を対象とすることは不公平である	80	8.3%	3.1%	5.7%	16.8%
	3 分からない	49	5.1%	4.3%	6.9%	3.9%
	4 その他()	20	2.1%	2.5%	1.5%	2.3%
	不明	50	5.2%	9.0%	3.9%	2.6%
計		960	100.0%	100.0%	100.0%	100.0%



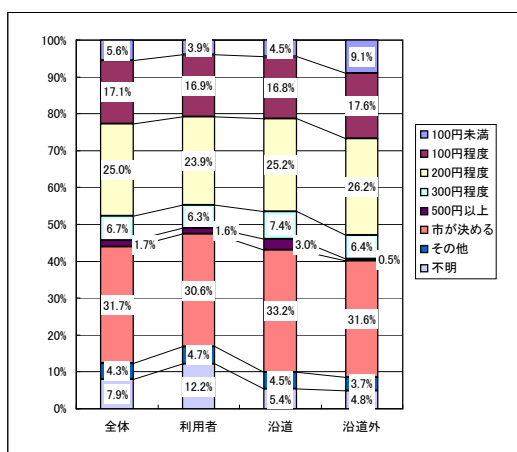
問5. コミュニティバスの運行に税金を投入することをどのようにお考えですか。

		全体数	全体	利用者	沿道	沿道外
税金投入について	1 税金を投入してもよい	441	45.9%	55.3%	42.8%	39.5%
	2 利用者の料金で賄うべきである	316	32.9%	20.8%	39.5%	38.5%
	3 分からない	110	11.5%	11.8%	10.2%	12.5%
	4 その他()	48	5.0%	3.4%	5.1%	6.6%
	不明	45	4.7%	8.7%	2.4%	3.0%
計		960	100.0%	100.0%	100.0%	100.0%



問6. 20歳以上の市民一人当たりの年間負担額は、どの程度までが適切とお考えですか

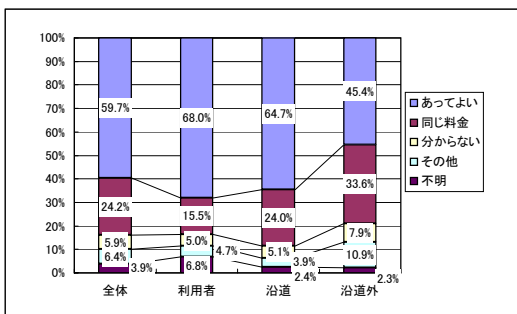
		全体数	全体	利用者	沿道	沿道外
年間負担額について	1 100円未満	36	5.6%	3.9%	4.5%	9.1%
	2 100円程度	110	17.1%	16.9%	16.8%	17.6%
	3 200円程度	161	25.0%	23.9%	25.2%	26.2%
	4 300円程度	43	6.7%	6.3%	7.4%	6.4%
	5 500円以上	11	1.7%	1.6%	3.0%	0.5%
	6 市全体の財政バランスの問題なので、市が判断すべきである	204	31.7%	30.6%	33.2%	31.6%
	7 その他()	28	4.3%	4.7%	4.5%	3.7%
	不明	51	7.9%	12.2%	5.4%	4.8%
計		644	100.0%	100.0%	100.0%	100.0%



※問5で「利用者の料金で賄うべきである」と回答した人を除く

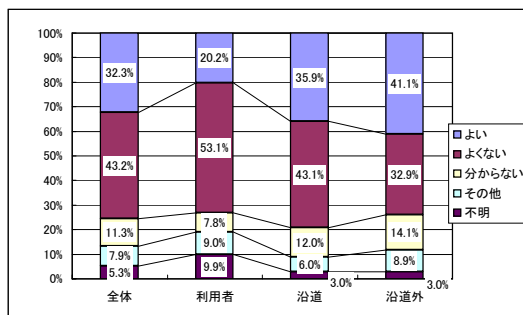
問7. コミュニティバスと路線バスの利用者で料金の差があることについてどのようにお考えですか。

		全体数	全体	利用者	沿道	沿道外
料金の差について	1 料金に差があってもよい	573	59.7%	68.0%	64.7%	45.4%
	2 同じ料金とすべきである	232	24.2%	15.5%	24.0%	33.6%
	3 分からない	57	5.9%	5.0%	5.1%	7.9%
	4 その他()	61	6.4%	4.7%	3.9%	10.9%
	不明	37	3.9%	6.8%	2.4%	2.3%
計		960	100.0%	100.0%	100.0%	100.0%



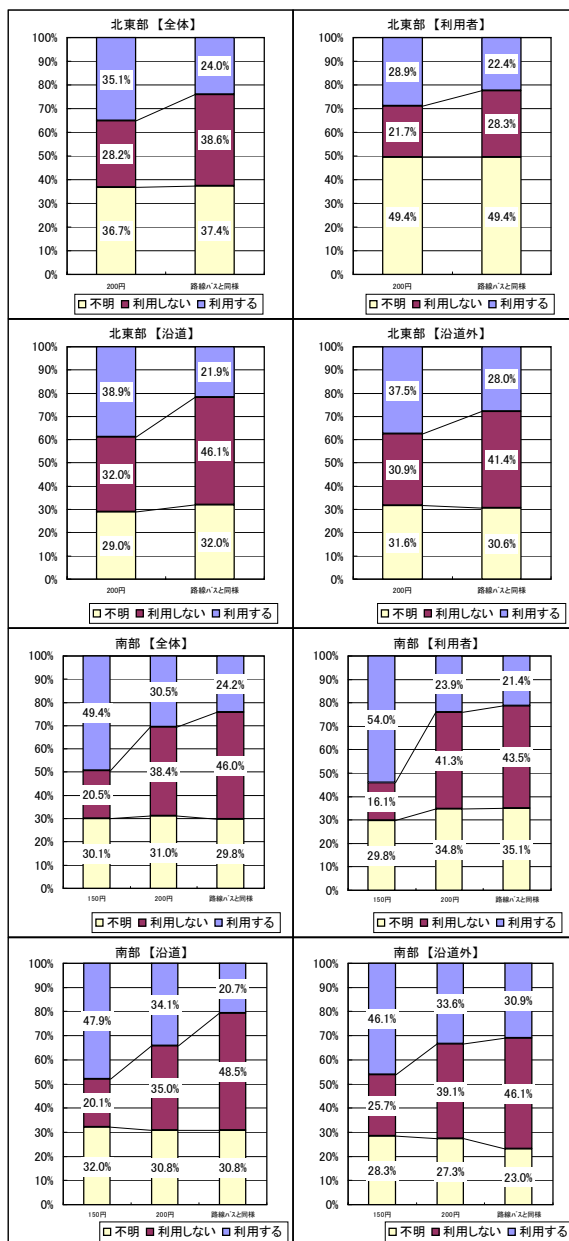
問8. コミュニティバスの料金を路線バス並みの料金に値上げすることについて、どのようにお考えですか。

		全体数	全体	利用者	沿道	沿道外
料金の値上げについて	1 よい	310	32.3%	20.2%	35.9%	41.1%
	2 よくない	415	43.2%	53.1%	43.1%	32.9%
	3 分からない	108	11.3%	7.8%	12.0%	14.1%
	4 その他()	76	7.9%	9.0%	6.0%	8.9%
	不明	51	5.3%	9.9%	3.0%	3.0%
計		960	100.0%	100.0%	100.0%	100.0%



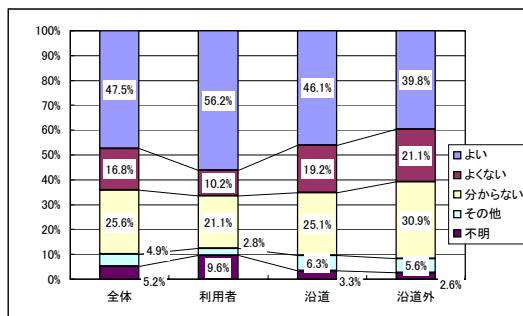
問9. コミュニティバスの料金を以下のように値上げした場合、コミュニティバスを利用しますか。

値上げした場合の利用意向		全体数	全体	利用者	沿道	沿道外
(北東部・200円)	1 利用する	337	35.1%	28.9%	38.9%	37.5%
	2 利用しない	271	28.2%	21.7%	32.0%	30.9%
	不明	352	36.7%	49.4%	29.0%	31.6%
計		960	100.0%	100.0%	100.0%	100.0%
(北東部・路線バスと同様)	1 利用する	230	24.0%	22.4%	21.9%	28.0%
	2 利用しない	371	38.6%	28.3%	46.1%	41.4%
	不明	359	37.4%	49.4%	32.0%	30.6%
計		960	100.0%	100.0%	100.0%	100.0%
(南部・150円)	1 利用する	474	49.4%	54.0%	47.9%	46.1%
	2 利用しない	197	20.5%	16.1%	20.1%	25.7%
	不明	289	30.1%	29.8%	32.0%	28.3%
計		960	100.0%	100.0%	100.0%	100.0%
(南部・200円)	1 利用する	293	30.5%	23.9%	34.1%	33.6%
	2 利用しない	369	38.4%	41.3%	35.0%	39.1%
	不明	298	31.0%	34.8%	30.8%	27.3%
計		960	100.0%	100.0%	100.0%	100.0%
(南部・路線バスと同様)	1 利用する	232	24.2%	21.4%	20.7%	30.9%
	2 利用しない	442	46.0%	43.5%	48.5%	46.1%
	不明	286	29.8%	35.1%	30.8%	23.0%
計		960	100.0%	100.0%	100.0%	100.0%



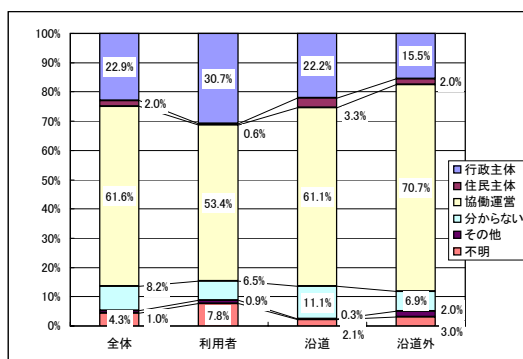
問10. 「混雑緩和の効果」や「経済的な効果」などをお金に換算し、その金額に相当する税金を投入することをどのようにお考えですか。

		全体数	全体	利用者	沿道	沿道外
経済効果への税金投入について	1 よい	456	47.5%	56.2%	46.1%	39.8%
	2 よくない	161	16.8%	10.2%	19.2%	21.1%
	3 分からない	246	25.6%	21.1%	25.1%	30.9%
	4 その他()	47	4.9%	2.8%	6.3%	5.6%
	不明	50	5.2%	9.6%	3.3%	2.6%
計		960	100.0%	100.0%	100.0%	100.0%



問11. どのようなコミュニティバスの運営体制が望ましいとお考えですか。その内容は

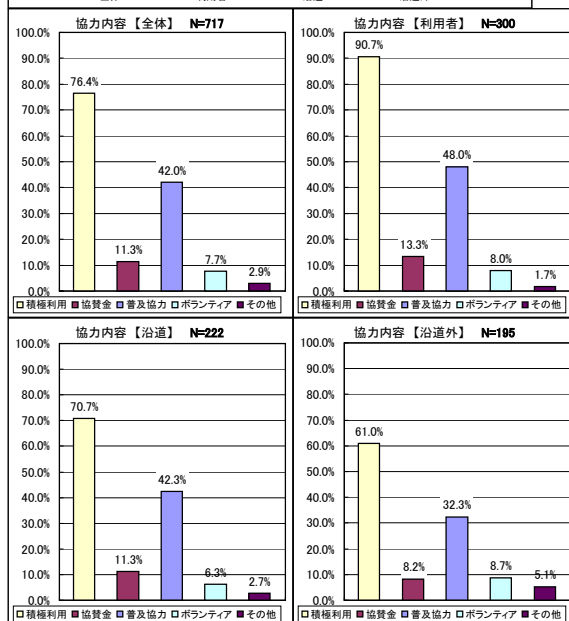
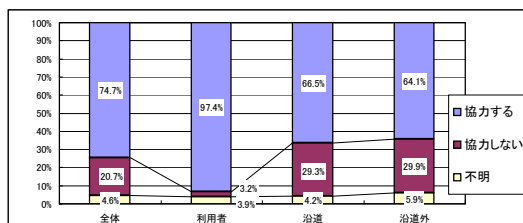
		全体数	全体	利用者	沿道	沿道外
コミュニティバスの運営体制	1 これまでのように行政が主体となった運営	220	22.9%	30.7%	22.2%	15.5%
	2 地元の住民が主体となった運営	19	2.0%	0.6%	3.3%	2.0%
	3 地元の住民、行政、バス会社の協働による運営	591	61.6%	53.4%	61.1%	70.7%
	4 分からない	79	8.2%	6.5%	11.1%	6.9%
	5 その他()	10	1.0%	0.9%	0.3%	2.0%
不明		41	4.3%	7.8%	2.1%	3.0%
計		960	100.0%	100.0%	100.0%	100.0%



問12. コミュニティバスの運行への協力についてお聞きします。

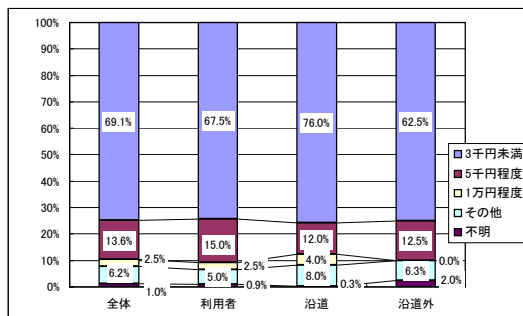
(1) あなたはコミュニティバスの運行への協力ができますか。

		全体数	全体	利用者	沿道	沿道外
運行への協力	1 協力する	717	74.7%	97.4%	66.5%	64.1%
	2 協力しない	199	20.7%	3.2%	29.3%	29.9%
	不明	44	4.6%	3.9%	4.2%	5.9%
計		960	100.0%	100.0%	100.0%	100.0%
協力内容	a コミュニティバスを積極的に利用することで協力したい	548	76.4%	90.7%	70.7%	61.0%
	b 協賛金制度があれば、協力したい	81	11.3%	13.3%	11.3%	8.2%
	c コミュニティバスの普及に協力したい(知人への紹介など)	301	42.0%	48.0%	42.3%	32.3%
	d ボランティア活動に協力したい(イベント企画、一日車掌など)	55	7.7%	8.0%	6.3%	8.7%
	e その他()	21	2.9%	1.7%	2.7%	5.1%
計		1006	140.3%	161.7%	133.3%	115.4%



(2)(1)でBを選択した方にお聞きします。年間の一人当たりの金額が、どの程度であれば協力できますか。

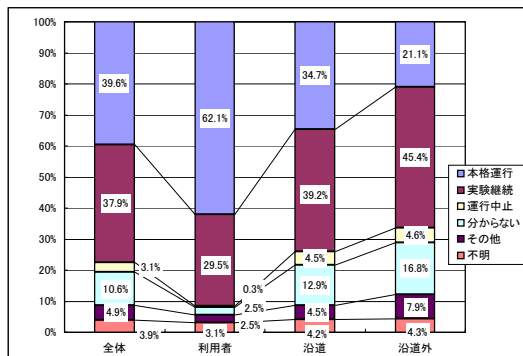
		全体数	全体	利用者	沿道	沿道外
協賛金の許容金額	1 3,000円未満	56	69.1%	67.5%	76.0%	62.5%
	2 5,000円程度	11	13.6%	15.0%	12.0%	12.5%
	3 1万円程度	2	2.5%	2.5%	4.0%	0.0%
	4 その他()	5	6.2%	5.0%	8.0%	6.3%
	不明	7	8.6%	10.0%	0.0%	18.8%
計		81	100.0%	0.0%	100.0%	100.0%



※問12(1)で「協賛金制度があれば、協力したい」と回答した人

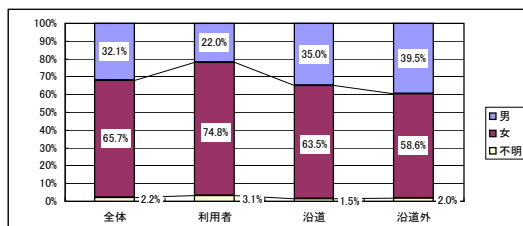
問13. 市川市コミュニティバスの実験運行は、平成19年3月末までの予定ですが、以降どのようにすべきとお考えですか。

		全体数	全体	利用者	沿道	沿道外
コミュニティバスの今後について	1 本格運行すべきである	380	39.6%	62.1%	34.7%	21.1%
	2 実験運行として継続すべきである	364	37.9%	29.5%	39.2%	45.4%
	3 運行を取り止めるべきである	30	3.1%	0.3%	4.5%	4.6%
	4 分からない	102	10.6%	2.5%	12.9%	16.8%
	5 その他()	47	4.9%	2.5%	4.5%	7.9%
不明		37	3.9%	3.1%	4.2%	4.3%
計		960	100.0%	100.0%	100.0%	100.0%



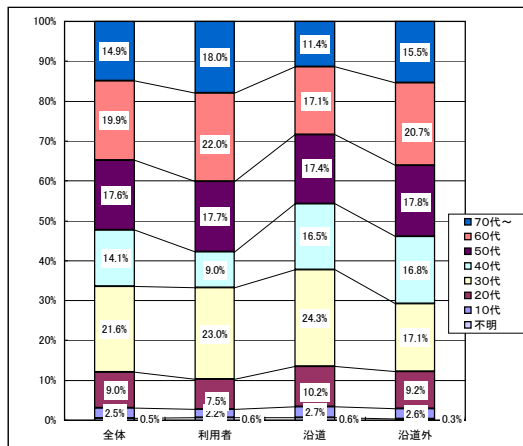
問14 性別は。

		全体数	全体	利用者	沿道	沿道外
性別	1 男	308	32.1%	22.0%	35.0%	39.5%
	2 女	631	65.7%	74.8%	63.5%	58.6%
	不明	21	2.2%	3.1%	1.5%	2.0%
計		960	100.0%	100.0%	100.0%	100.0%



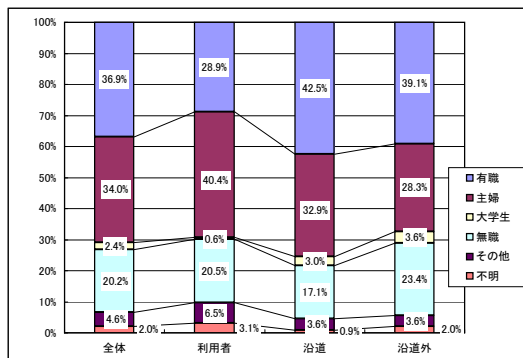
問15. 年齢は。

		全体数	全体	利用者	沿道	沿道外
年齢	1 10代	24	2.5%	2.2%	2.7%	2.6%
	2 20代	86	9.0%	7.5%	10.2%	9.2%
	3 30代	207	21.6%	23.0%	24.3%	17.1%
	4 40代	135	14.1%	9.0%	16.5%	16.8%
	5 50代	169	17.6%	17.7%	17.4%	17.8%
	6 60代	191	19.9%	22.0%	17.1%	20.7%
	7 70代~	143	14.9%	18.0%	11.4%	15.5%
	不明	5	0.5%	0.6%	0.6%	0.3%
計		960	100.0%	100.0%	100.0%	100.0%



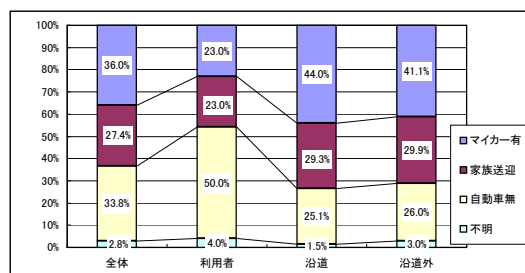
問17. 就業・就学の状況は。

		全体数	全体	利用者	沿道	沿道外
職業・就学の状況	1 有職	354	36.9%	28.9%	42.5%	39.1%
	2 主婦(パート含む)	326	34.0%	40.4%	32.9%	28.3%
	3 大学生(短大生、専門学生、予備校制含む)	23	2.4%	0.6%	3.0%	3.6%
	4 無職	194	20.2%	20.5%	17.1%	23.4%
	5 その他()	44	4.6%	6.5%	3.6%	3.6%
	不明	19	2.0%	3.1%	0.9%	2.0%
計		960	100.0%	100.0%	100.0%	100.0%



問18. 自動車の利用状況は。

		全体数	全体	利用者	沿道	沿道外
自動車の利用状況	1 自分で自由に使える自動車がある	346	36.0%	23.0%	44.0%	41.1%
	2 必要に応じて家族が送迎してくれる	263	27.4%	23.0%	29.3%	29.9%
	3 利用できる自動車はない	324	33.8%	50.0%	25.1%	26.0%
	不明	27	2.8%	4.0%	1.5%	3.0%
計		960	100.0%	100.0%	100.0%	100.0%



問19. 自宅から最寄りのコミュニティバスのバス停は。

		全体数	全体	利用者	沿道	沿道外
そのバス停までの自宅からの距離は	1 50m以内	202	21.0%	28.3%	22.5%	11.8%
	2 100m以内	188	19.6%	21.7%	23.1%	13.5%
	3 200m以内	209	21.8%	19.6%	24.0%	21.7%
	4 200m以上	271	28.2%	22.4%	21.9%	41.4%
	不明	90	9.4%	8.1%	8.7%	11.5%
計		960	100.0%	100.0%	100.0%	100.0%

