

## 議案第 9 4 号

### 広尾防災公園雨水貯留槽等整備工事請負契約について

広尾防災公園雨水貯留槽等整備工事請負契約について、次のとおり仮契約を締結したので、市議会の議決を求める。

平成 1 9 年 2 月 2 1 日提出

市川市長      千   葉      光   行

### 記

- |             |                          |                                                                                                                                                                                                                                                                                                                                                                                       |  |           |  |         |                          |         |                          |          |  |             |                      |             |                      |
|-------------|--------------------------|---------------------------------------------------------------------------------------------------------------------------------------------------------------------------------------------------------------------------------------------------------------------------------------------------------------------------------------------------------------------------------------|--|-----------|--|---------|--------------------------|---------|--------------------------|----------|--|-------------|----------------------|-------------|----------------------|
| 1           | 工 事 名                    | 広尾防災公園雨水貯留槽等整備工事                                                                                                                                                                                                                                                                                                                                                                      |  |           |  |         |                          |         |                          |          |  |             |                      |             |                      |
| 2           | 工 事 場 所                  | 市川市広尾 2 丁目 3 6 番地外                                                                                                                                                                                                                                                                                                                                                                    |  |           |  |         |                          |         |                          |          |  |             |                      |             |                      |
| 3           | 請負代金額                    | 4 4 6 , 2 1 8 , 5 0 0 円                                                                                                                                                                                                                                                                                                                                                               |  |           |  |         |                          |         |                          |          |  |             |                      |             |                      |
| 4           | 契約相手方                    | 千葉市中央区新町 1 8 番地 1 4<br>株式会社奥村組 東関東支店<br>支店長 江 隅 幸治                                                                                                                                                                                                                                                                                                                                    |  |           |  |         |                          |         |                          |          |  |             |                      |             |                      |
| 5           | 工 事 概 要                  | <table border="0"><tr><td>雨水貯留槽設置工事</td><td></td></tr><tr><td>・ A 貯留槽</td><td><math>V = 2, 475 \text{ m}^3</math></td></tr><tr><td>・ B 貯留槽</td><td><math>V = 1, 958 \text{ m}^3</math></td></tr><tr><td>防火水槽設置工事</td><td></td></tr><tr><td>・ 防火水槽 (南側)</td><td><math>V = 40 \text{ m}^3</math></td></tr><tr><td>・ 防火水槽 (東側)</td><td><math>V = 40 \text{ m}^3</math></td></tr></table> |  | 雨水貯留槽設置工事 |  | ・ A 貯留槽 | $V = 2, 475 \text{ m}^3$ | ・ B 貯留槽 | $V = 1, 958 \text{ m}^3$ | 防火水槽設置工事 |  | ・ 防火水槽 (南側) | $V = 40 \text{ m}^3$ | ・ 防火水槽 (東側) | $V = 40 \text{ m}^3$ |
| 雨水貯留槽設置工事   |                          |                                                                                                                                                                                                                                                                                                                                                                                       |  |           |  |         |                          |         |                          |          |  |             |                      |             |                      |
| ・ A 貯留槽     | $V = 2, 475 \text{ m}^3$ |                                                                                                                                                                                                                                                                                                                                                                                       |  |           |  |         |                          |         |                          |          |  |             |                      |             |                      |
| ・ B 貯留槽     | $V = 1, 958 \text{ m}^3$ |                                                                                                                                                                                                                                                                                                                                                                                       |  |           |  |         |                          |         |                          |          |  |             |                      |             |                      |
| 防火水槽設置工事    |                          |                                                                                                                                                                                                                                                                                                                                                                                       |  |           |  |         |                          |         |                          |          |  |             |                      |             |                      |
| ・ 防火水槽 (南側) | $V = 40 \text{ m}^3$     |                                                                                                                                                                                                                                                                                                                                                                                       |  |           |  |         |                          |         |                          |          |  |             |                      |             |                      |
| ・ 防火水槽 (東側) | $V = 40 \text{ m}^3$     |                                                                                                                                                                                                                                                                                                                                                                                       |  |           |  |         |                          |         |                          |          |  |             |                      |             |                      |

## 理 由

既定予算に基づく広尾防災公園雨水貯留槽等整備工事について、制限付一般競争入札の結果、落札者との間に工事請負仮契約を締結したので、市川市議会の議決に付すべき契約及び財産の取得又は処分に関する条例第2条の規定により提案するものである。

## 工事請負仮契約書

- 1 工 事 名 広尾防災公園雨水貯留槽等整備工事
- 2 工事場所 市川市広尾2丁目36番地外
- 3 工 期 着 工 市議会議決後7日以内  
完 成 契約後240日
- 4 請負代金額 ￥446,218,500  
うち取引に係る消費税及び地方消費税の額 ￥21,248,500
- 5 契約保証金 市川市財務規則第117条第2項第1号による保証書の提供

上記の工事について、発注者と請負者とは、おののお対等な立場における合意に基づいて、別添工事請負契約約款によって請負契約を締結し、信義に従って誠実にこれを履行するものとする。

この契約は、市川市議会の議決に付すべき契約及び財産の取得又は処分に関する条例により、議会の可決を得たとき、本契約が締結されたものとする。ただし、議会の可決を得られないとき、この契約は無効となり、発注者は、損害賠償の責を負わない。

この契約の証として、本書2通を作り、当事者記名押印のうえ、各自1通を保有する。

平成19年2月16日

発 注 者	住所	市川市八幡1丁目1番1号			
		市 川 市			
	氏名	代表者	市長	千葉	光 行 印

請 負 者	住所	千葉市中央区新町18番地14			
		株式会社奥村組 東関東支店			
	氏名	支店長	江 隅	幸 治	印

議案第 9 4 号参考の 2

広尾防災公園雨水貯留槽等整備工事入札結果

- 1 開 札 年 月 日 平成 1 9 年 2 月 6 日
- 2 入 札 方 法 制限付一般競争入札
- 3 予 定 価 格 6 9 6, 4 6 5, 0 0 0 円  
 入札書比較価格 6 6 3, 3 0 0, 0 0 0 円  
 (予定価格に 100/105 を乗じて得た価格)  
 低入札調査基準価格 5 4 8, 8 1 4, 0 0 0 円  
 入札書比較価格 5 2 2, 6 8 0, 0 0 0 円  
 (低入札調査基準価格に 100/105 を乗じて得た価格)
- 4 入 札 結 果

業 者 名	入札書比較価格 (第 1 回)	備 考
(株)奥村組	4 2 4, 9 7 0 千円	落 札
青木あすなろ建設(株)	4 6 5, 0 0 0 千円	
(株)間組	4 6 8, 0 0 0 千円	
戸田建設(株)	4 7 8, 8 0 0 千円	
五洋建設(株)	4 8 2, 5 0 0 千円	
大日本土木(株)	4 9 6, 0 0 0 千円	
古谷建設(株)	4 9 7, 0 0 0 千円	
日本国土開発(株)	4 9 9, 8 0 0 千円	
(株)不動テトラ	5 0 9, 0 0 0 千円	
鹿島建設(株)	5 2 2, 6 8 0 千円	
鉄建建設(株)	5 2 2, 6 8 0 千円	
西松建設(株)	5 2 2, 6 8 0 千円	
西武建設(株)	5 2 2, 6 8 0 千円	
(株)鴻池組	5 2 2, 6 8 0 千円	
(株)白石	5 2 2, 6 8 0 千円	
(株)熊谷組	5 2 2, 6 8 0 千円	
佐藤工業(株)	5 3 9, 0 0 0 千円	
(株)中山組	5 5 3, 0 0 0 千円	
千葉建設工業(株)	5 7 4, 0 0 0 千円	
みらい建設工業(株)	5 8 5, 0 0 0 千円	
三井住友建設(株)	5 8 8, 0 0 0 千円	
(株)中川組	6 0 6, 0 0 0 千円	
上條建設(株)	6 1 2, 0 0 0 千円	
三ツ和総合建設業(同)	6 2 0, 0 0 0 千円	

低入札調査基準価格を下回る価格の入札であったため、契約内容に適合した履行が可能であるかを調査し、落札者と認めるのが妥当であると決定した。

なお、落札金額（請負金額）は、入札書記載金額に消費税及び地方消費税の額を加算した446,218,500円とする。

#### 5 落札者経歴

- |             |                        |
|-------------|------------------------|
| (1) 商号又は名称  | 株式会社奥村組 東関東支店          |
| (2) 代表者     | 支店長 江隅 幸治              |
| (3) 所在地     | 千葉市中央区新町18番地14         |
| (4) 建設業許可番号 | 国土交通大臣許可（特－００）第002200号 |
| (5) 資本金     | 19,838,000千円           |

#### (6) 主な工事経歴

平成14年度～平成17年度

小右衛門給水所基礎杭築造及び土工事（東京都）

5,148,606千円

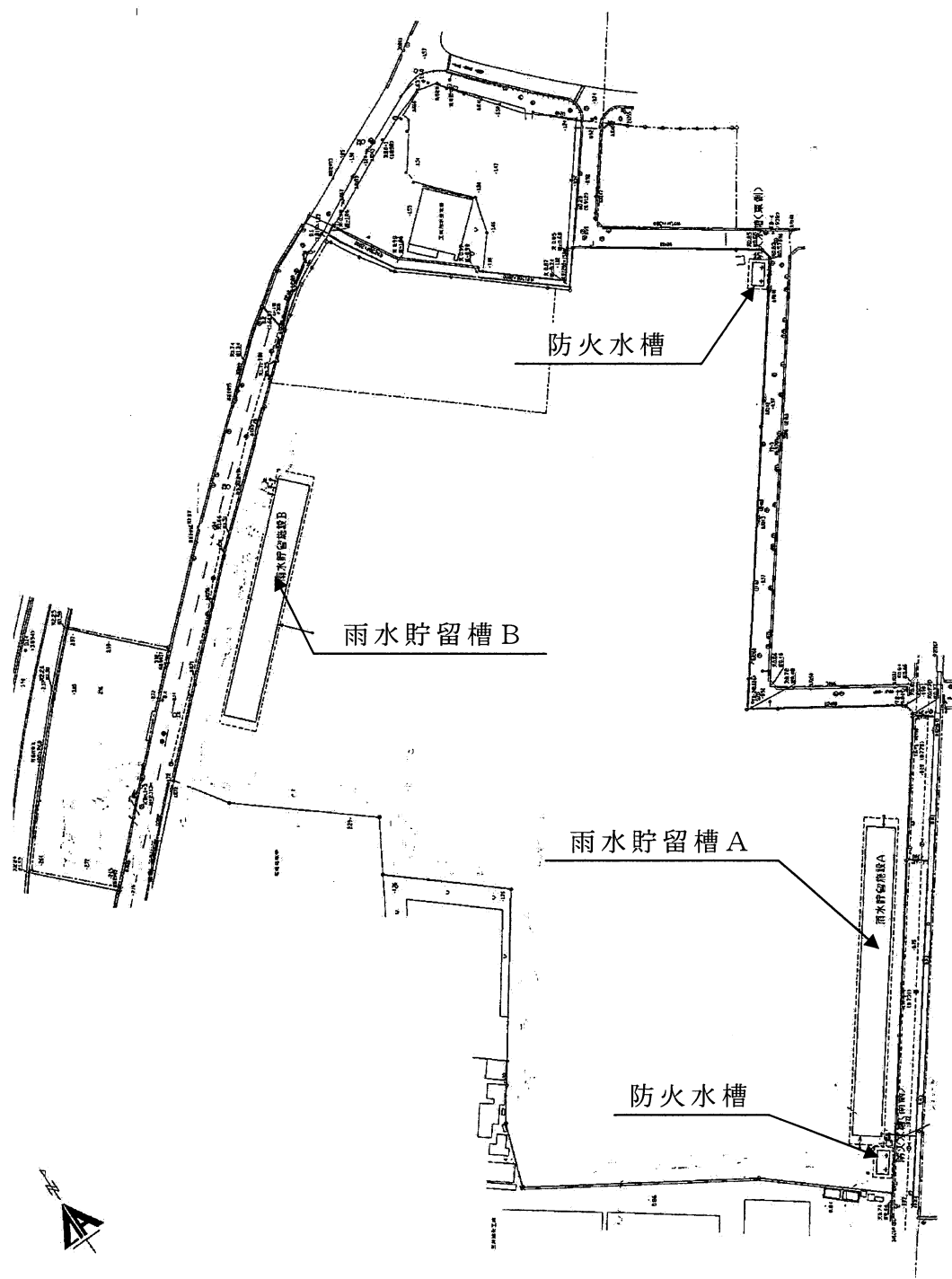
平成15年度～平成18年度

新杉田共同溝工事（関東地方整備局）

9,030,000千円

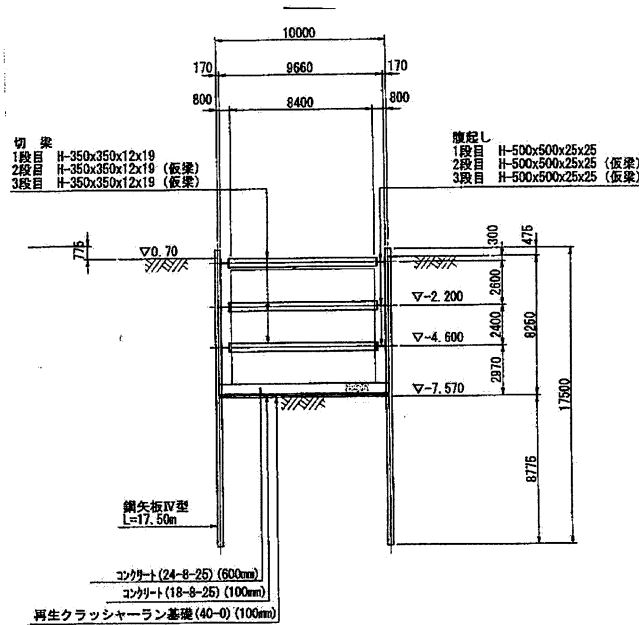
議案第94号参考図その1



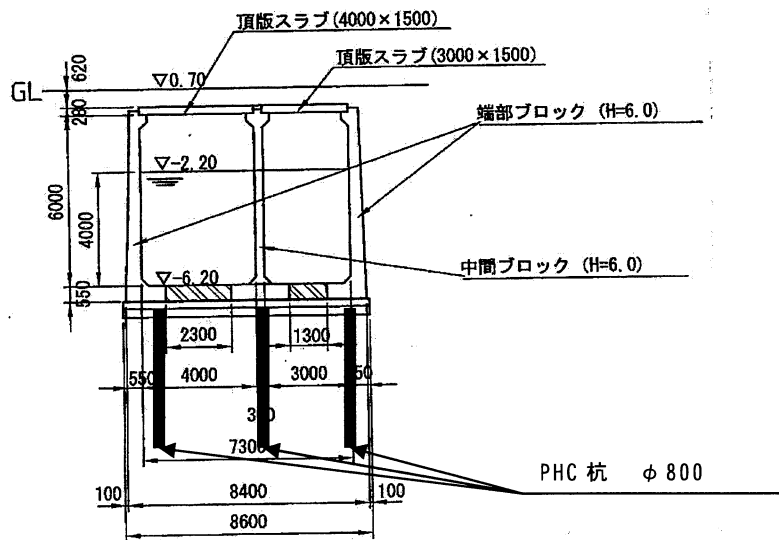


配置図

雨水貯留槽



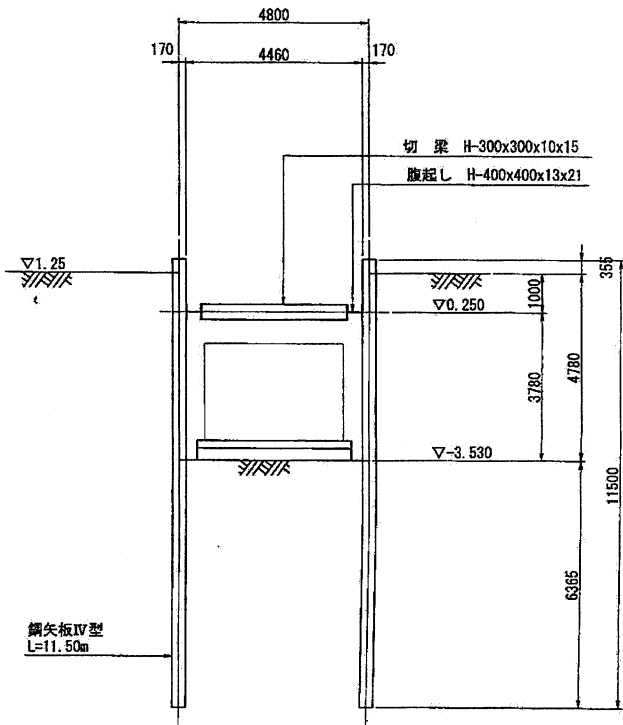
仮設矢板断面図



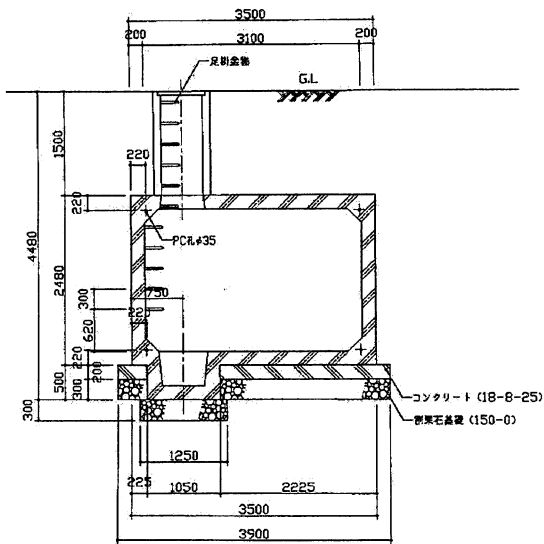
構造物断面図



防火水槽



仮設矢板断面図



構造物断面図