

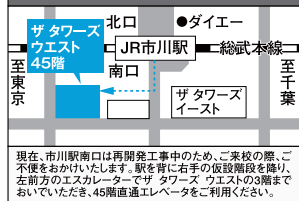
趣味・教養・健康・クラフト... **受講者募集中!**

充実の「151講座」開講!

NHK学園
市川オープンスクール

JR市川駅南口
「ザ タワーズ ウェスト」45階

見学大歓迎!
お問合せはお気軽に



「講座カタログ」無料送呈
☎047-325-8211

(受付時間 9:30~17:30 ※土・日は17時まで。第1月曜日と祝日および12/27~1/4は休み。)

〒272-0033 市川市市川南1-10-1
ザ タワーズ ウェスト45階
NHK学園 市川オープンスクール
<http://www.n-gaku.jp/>

墓地・墓石のご案内

常運寺 東西線「妙典」駅から徒歩8分
寺院墓地 (永代使用料・墓石工事費
消費税すべて含まれます。)

98万円よりございます。

※お墓のリフォームも承ります。

お問い合わせ

047-370-9009

有限会社 **フラワー石材**

〒272-0023 市川市南八幡 4-2-5
いちかわ情報プラザ 203

<http://www.esekizai.com>

わたしのおうちは大丈夫?

耐震診断・耐震改修
耐震リフォーム

バリアフリー工事・転倒防止対策
お気軽にご相談ください!

減災講演会&住宅相談会開催

10月31日(土)13:20~17:00

市川市民会館 ※要予約

TEL **050-1571-0012**

(FAX: 090-3047-0083)

NPO 法人
安心で安全なまちをつくる会

〒272-0827 市川市国府台 5-9-12

○咳・くしゃみの際はティッシュなどで口と鼻を押さえ、他の人から顔をそむけ1m以上離れる。

○呼吸器系分泌物(鼻汁・痰)などを含んだティッシュをすぐに蓋付きのごみ箱に捨てられる環境を整える。

※咳をしている人にマスクの着用を促す。

「咳エチケット」
を確実に実施しましょう。

感染予防の基本である、うがい・手洗いを日常的に行いましょう。

マスクは自分だけが着けていればいいということではなく、熱や咳、くしゃみなどの症状がある人に着けることを促すことも大切です。

マスクはより透過性の低いもの、例えば医療現場にて使用される「サージカルマスク」が望ましいが、通常の市販マスクでも咳をしている人のウイルスの拡散をある程度は防ぐ効果があるといわれています。



新型インフル



これから全国でインフルエンザ。市備えた対応策に示した「市川市や、新型インフルすべきことをま

新型インフルエンザ
電話相談窓口

午前6時~午後10時
(全日)

平日(月曜~金曜)
午前9時~午後5時

新型インフル

市川

しまつたら

○特に妊婦、幼児、高齢者や基礎疾患を有する方など(※1)はできるだけ早く医療機関で受診するようにしてください。

○子どもは重症化しやすいので注意をしましょう。

子どもが新型インフルエンザにかかると次のような症状を起す場合があります。

- ・呼吸が苦しくなる
- ・皮膚が白くなる
- ・すぐに吐く
- ・元気がなく、ぐったりする
- ・いったん熱が下がって再び発熱する

このような場合は、肺炎や脳炎を起している可能性があります。掛かり付け医などに電話で相談した上で、診察を受けてください。または「新型インフルエンザ相談窓口」にご相談ください。

1月~3月の広報いちかわに掲載する広告を募集します。

掲載料 1コマ(タテ84mm×ヨコ57.5mm)を1回掲載した場合

●1号広告(第1週号/4色)..... 50,000円

●2号広告(第3週号/2色、特色の指定は不可) ... 30,000円

★2~4コマ分を1広告として掲載することもできます(掲載料はコマ数分必要)。

申し込み期間 10月19日(月)~11月5日(木)

午前8時45分~午後5時(土・日曜日、祝日は除く)
※6回分をこの期間に一括して受け付けます。

<申し込み方法>

1. 広告掲載申込書(広報広聴担当または市のホームページで入手できます)

2. 広告の原稿案(紙)

3. 広告に関する事業の説明書

を上記期間内に広報広聴担当へ提出してください。

★複数回の掲載申し込みもできます。

今回募集するのは...

[1号広告]1月1日号、2月6日号、3月6日号の8面 下段

[2号広告]1月16日号、2月20日号、3月20日号の5面左側

※詳しくはホームページをご覧ください。右記へ申問 ☎334-1106 広報広聴担当



予防の
ために
できること



【症状は?】
発熱(38度以上)、体のだるさ、せき、のどの痛み、関節痛、筋肉痛、鼻汁、頭痛など

新型インフルエンザとは、動物のインフルエンザウイルスが突然変異を起し、人から人へと感染する能力をもち、一般に人が免疫をもっていないもので、このウイルスに感染して起こる疾患をいいます。



新型イン
フルエン
ザとは…

インフルエンザに備えて

感染の拡大が予想される新型インフルエンザでは、新型インフルエンザ発生について検討を重ね、基本的な方針「新型インフルエンザ対応方針」インフルエンザの流行段階に応じて実施した「市川市新型インフルエンザ

対策行動計画」(改訂版)を策定するなど、感染拡大の防止に努めています。

新型インフルエンザは、一人ひとりの正しい知識と予防が感染の広がりを抑え、被害をできる限り小さくすることになります。まずは手洗い・うがいなど今できることから、始めましょう。

飛沫感染

感染した人の咳、くしゃみ、つばなどとともに放出されたウイルスを健康な人が吸い込むと感染することがあります。



どうやってうつるの?

インフルエンザに係る相談窓口
☎ 043-223-4411
☎ 043-221-5950
健康福祉センター(保健所)
☎ 377-1101

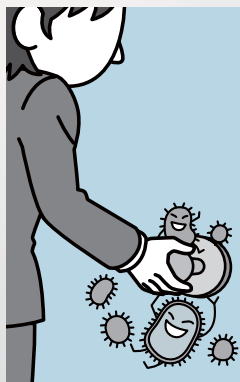
あんしんほっと
ダイヤル

☎ 0120-241-596
(フリーダイヤル)
言語・聴覚障害などの方専用
ファクス 0120-258-246
(フリーダイヤル)



接触感染

感染した人がくしゃみや咳を手で押さえた後や鼻水を手でぬぐった後に他のもの(机、ドアノブ、つり革、スイッチなど)に触ると、ウイルスがしばらくの間付着することがあります。その付着したウイルスに健康な人が触れ、目、鼻、口に再び触れると、粘膜・結膜などを通じて感染することがあります。



もし新型イン
フルエンザに
かかって

新型インフルエンザワクチンの接種について

優先的に接種する対象者について(厚生労働省)

対象者	
優先接種対象者	① インフルエンザ患者の診療に直接従事する医療従事者(救急隊員含む)
	② 妊婦
	③ 基礎疾患を有する者(※1)
	④ 1歳~小学校3年生に相当する年齢の小児 ・1歳未満の小児の保護者 ・優先接種対象者のうち、身体上の理由により予防接種が受けられない者の保護者等
その他	小学校4~6年生、高校生に相当する年齢の者 高齢者(基礎疾患を有する者を除く65歳以上の者)

左記以外の者に対する接種については、優先接種の状況を踏まえ対応していきます。

■接種のスケジュールなどについては、決まり次第広報紙やホームページでお知らせします。

厚生労働省ホームページ
<http://www.mhlw.go.jp/bunya/kenkou/kekaku-kansenshou04/index.html>

(※1)基礎疾患:慢性呼吸器疾患・慢性心疾患・代謝性疾患(糖尿病等)・腎機能障害・免疫機能不全(ステロイド全身投与等)等を有しており、治療経過や管理の状況等を勘案して医師により重症化のリスクが高いと判断される方など。