

# 千葉県議会議員補欠選挙の投票日

9月12日(日)午前7時~午後8時

問 選挙管理委員会 ☎332-8739

市川市より選出された千葉県議会議員6名のうち、2名が欠員となったため、補欠選挙が9月12日(日)に行われます。投票は午前7時から午後8時まで市内77カ所の投票所で、開票は午後9時15分から国府台市民体育館で行います。棄権することなく、必ず投票しましょう。

## 投票できる方

平成22年9月13日以前生まれの日本国民で、平成22年6月2日までに市川市へ転入手続きをし、引き続き3カ月以上住民基本台帳に登録されている方。

## 転出した方

①市外へ転出:投票日前に千葉県外へ転出した方は投票できません。  
②県内へ転出:市川市を転出後に千葉県内の転出先市区町村の選挙人名簿に登録されなかった場合には、1回の住所移動に限り、従前の住所地(市川市)において投票できます。この場合には転出先市区町村の住民担当課もしくは市川市市民課で発行する「引き続き県内の区域に住所を有する旨の証明書」が必要となります。

## 転居した方

平成22年8月16日までに転居届をした方は、新住所地の投票所で、この日以降に転居届をした方は前住所地の投票所での投票になります。

## 投票所入場整理券は

8月31日(火)ごろに郵送予定

3連の圧着式はがきを開くと、家族6人分までの投票所入場整理券が印刷されています。投票の際には、自分の名前が記載されている整理券を切り離してお持ちください。この整理券は、皆さんに投票日や投票所などをお知らせし、投票所での事務を円滑に行うためのものです。投票用紙との引き換え券ではありません。紛失した場合や、郵便事情などで届かなかった場合でも、要件が満たされていれば投票

票ができます。当日または期日前投票所の職員にお申し出ください。

## 選挙公報を9月7日(火)ごろの朝刊に折り込み予定

候補者の氏名、略歴、政見などを掲載した選挙公報は、朝日・毎日・読売・産経・東京・日本経済・千葉日報の日報7紙への折り込みにより配布する予定です。

これらの新聞を購読されていない世帯で郵送を希望する場合は、住所氏名を市選挙管理委員会にご連絡ください。また、選挙公報は、次の場所にも備え置きますので、ご利用ください。

- 市役所 ●行徳支所 ●大柏出張所
- 各公民館 ●市内各駅の広報スタンド
- 各期日前投票所 など

## 当日に用事のある方は期日前投票

仕事やレジャー、買い物などの予定があり、投票日に投票できない方は、期日前投票をご利用ください。市内13カ所に設置される期日前投票所に入場整理券を持参し、簡単な書類に記入するだけで投票できます。

投票できる期間 9月4日(土)から9月11日(土)まで

期日前投票所	所在地	投票できる時間
市役所3階3-A会議室	八幡1-1-1	午前8時30分 午後8時
行徳支所2階多目的ホール	末広1-1-31	
大柏出張所1階第3研修室	南大野2-3-19	
ダイエー市川店11階エレベーター前	市川1-4-10	午前10時 午後8時
市川妙典サティ3番街2階	妙典5-3-1	
南行徳市民センター2階多目的室前ロビー	南行徳1-21-1	
いちかわ情報プラザ2階打ち合わせ室A	南八幡4-2-5	午前10時 午後6時
信篤公民館1階玄関ロビー	高谷1-8-1	
東部公民館1階談話室	本北方3-19-16	
西部公民館1階玄関ロビー	中国分2-13-8	
曾谷公民館2階ロビー	曾谷6-25-5	
中山清華園管理棟1階集会室	中山4-14-1	
生涯学習センター地下集会室	鬼高1-1-4	

## 不在者投票制度のご利用を

身体が不自由、病院などに入院中、遠隔地に滞在しているなどの理由で投票所に行けない方は、郵送などによる不在者投票制度が利用できる場合があります。申請方法など詳しくは、お早めに市選挙管理委員会へお問い合わせください。

## 体が不自由な方の場合

- 身体障害者手帳をお持ちの方
- ①両下肢、体幹、移動機能の障害が、1~2級の方
- ②心臓、腎臓、呼吸器、膀胱、直腸、小腸の障害が1~3級の方
- ③免疫、肝臓の障害が1~3級の方
- 戦傷病者手帳をお持ちの方で
- ①両下肢、体幹の障害が特別項症、第2項症の方
- ②心臓、腎臓、呼吸器、膀胱、直腸、小腸、肝臓の障害が特別項症、第3項症の方

## ●介護保険被保険者証をお持ちで要介護5の方

都道府県選挙管理委員会が指定されている病院または施設でなければなりません。市選挙管理委員会または施設などの事務局にご確認ください。

## 遠隔地に滞在している場合

滞在地の市区町村選挙管理委員会または市選挙管理委員会にお尋ねください。

## 選挙情報と結果は市公式Webサイトで

選挙日当日、時間ごとの投票状況と開票状況をお知らせします。http://www.city.ichikawa.lg.jp/

## 子ども手当の手続きお忘れなく

### 児童手当から引き続き子ども手当を受けている方▶ 現況届を提出してください

該当者には、6月30日までに提出していただくよう「平成22年度子ども手当現況届」の用紙を郵送しています。提出がないと、10月支給(定期払い)予定分の子ども手当の支給ができません。期限は経過していますが、今からでも現況届は提出できますので、早急をお願いします。「現況届」の用紙が手元ない方はお問い合わせください。

### 子ども手当を申請されていない方▶今すぐ手続きを

次の①~③の方は、子ども手当受給のために認定請求書又は額改定認定請求書の提出が必要です。該当者には、手続きのご案内と請求書を郵送していますが、手元ない場合はお問い合わせください。

中学校修了前(15歳に達する日以後の最初の3月31日まで)の子どもを養育しており、①平成22年3月31日までに市外から転入された方②児童手当を受給していなかった方、および③児童手当を受給していた方で現在中学校2・3年生の子どもを養育している方  
なお、経過措置として9月30日(木)までに申請された方は4月分まで遡って支給されますが、平成22年4月以降に転入または子どもが生まれた方は、原則、提出された翌月から手当の支給が始まりますので、ご注意ください。

問 市 子育て福祉課福祉手当担当

# 市川市ゆかりのスポーツ人展&国体出場選手紹介 国体開催直前イベント

問 ☎704-0268ゆめ半島千葉国体市川市  
実行委員会事務局

「ゆめ半島千葉国体」が、より多くの方に支えてもらえるよう、スポーツの魅力伝える催し物を行います。



シュートをねらう大崎電気チームの選手

## スポーツ人展&国体出場選手紹介

市川市にゆかりのあるスポーツ選手などが使用していた思い出の品の展示と国体出場選手の紹介

日 9月4日(土)～10日(金) 場 ニッケコルトンプラザセンターモール2階特設会場

### 予定しているスポーツ選手

- ハンドボール 関 健三氏 ●ゴルフ 丸山茂樹選手
- 野球 小笠原道大選手・相川亮二選手・GG佐藤選手
- サッカー 松木安太郎氏・阿部勇樹選手
- 相撲 市川晋松氏(元横綱佐田の山関)・高崎親方(元小城乃花関)・中立親方(元小城錦関)
- バスケット 三谷 藍選手 ●水泳 森田智己選手・伊藤華英選手他
- スノーボード 山岡聡子選手・村上大輔選手
- ボブスレー 鈴木 寛選手 ●ラグビー 鈴木貴士選手



## 直前イベント

ゆめ半島千葉国体マスコットキャラクター「チーバくん」と応援しよう!

日 9月5日(日) 午前10時～午後3時

場 ニッケコルトンプラザ・コルトン広場

### イベント内容

- チーバくんと一緒に撮影会
- ゆめ半島千葉国体イメージソングダンス
- 出演は、シャイニングプラネッツ・クリエイティブキッズスタッフ・チーバくん
- ハンドボールを楽しもう～日本ハンドボールリーグ大崎電気ハンドボールチーム～
- チーバくんに挑戦!「じゃんけん対決」「7mスロー対決」
- チーバくんに勝ったら、チーバくんグッズをプレゼント

## お知らせ

### 9月市議会定例会を開会

9月3日(金)午前10時から開会します。傍聴を希望する方は、日程などを問い合わせのうえ、市役所6階の傍聴受け付けまでお越しください。委員会の会議も7人まで傍聴できます。また、インターネットで本会議の生中継と録画中継もご覧いただけます。(議会事務局)

### 傍聴しよう

#### 希望者は直接会場へ

◆総合計画審議会/8月31日(火)午後2時/市役所3階第4委員会室(企画・広域行政担当)  
◆福祉有償運送運営協議会/9月1日(水)午後7時～8時30分(受け付けは午後6時30分から)/市役所3階第1委員会室(地域福祉支援課)

### 建築物の高さに関するアンケート調査結果

現在、市川らしい良好なまち並みを目指して、建築物の高さに関する施策に取り組んでいます。この取り組みの一つとして、建築物の高さに関するアンケート調査を郵送とモニター制度により行いました。建築物の最高の高さを規制するルールについて、必要、地域によっては必要と思う人が90%以上いました。今後は、この結果を踏まえた取り組みを進めます。

## 監査結果の公表

### 市川市監査委員

- 春日 幹雄 白土 英成
- 岩井 清郎 大川 正博

### 定期監査及び行政監査

監査を行った期間 部署 平成22年4月1日～7月2日

○街づくり部：都市計画課、地域街づくり推進課、市川駅南口再開発事務所、外環道路推進課、開発指導課、建築審査課、建築指導課  
○道路交通部：交通計画課、道路管理課、道路建設課、都市計画道路課、道路安全課、自転車対策課

アンケート調査結果などについては、都市計画課ホームページおよび都市計画課で閲覧できます。(都市計画課)

### 分譲マンション実態調査への協力

市内の全分譲マンションを対象に、7月下旬から10月末にかけて、実態調査を行っています。この調査は、建物や設備などの維持状況、管理形態などについて何うもので、調査結果は市のマンション支援事業のための基礎資料として活用します。調査票を市からマンション管理組合に送付していただきますが、調査および回収には市が委託したマンション管理士が訪問しますので、ご協力をお願いします。☎334-1336 地域街づくり推進課

### 65歳以上に介護予防チェックリストを送付

8月下旬に、65歳以上の方(要介護・要支援と認定された方を除く)に基本チェックリストを送付します。生活や健康状態をチェックし、介護予防に役立てていただくものです。今回は、12月～3月生まれの方が対象となります。記入後、返送してください。(地域福祉支援課)

### 敬老祝金を支給

長寿をお祝いし、敬老祝金を支給します。9月1日現在、市内に3カ月

車対策課  
水と緑の部：水と緑の計画課、河川・下水道管理課、河川・下水道整備課、みどり管理課、みどり整備課、動植物園

### 監査の範囲

平成21年度事務事業  
監査の方法 所管する事務の内容及び財務に関する事務事業について、経理事務、契約事務及び財産管理事務は適正かつ効率的に行われているかを主眼として、関係書類及び関係帳簿類を調査するとともに、関係職員の説明を受け、また、必要に応じて現地調査を実施した。

監査の結果 所管する事務事業は、その目的に沿って執行されており、適正なものと認められた。(監査委員事務局)

## 市民環境講座 トノサマバッタやフジバカマを観察しよう!

江戸川土手の秋の動植物を観察し、生息している環境について考えます。

日 9月11日(土) 午後1時～3時 場 里見公園(正門集合)

先着30人(要事前申し込み) ※小学校6年生以下は保護者同伴  
申 8月30日(月) 午前9時から ☎320-3120 環境政策担当

## 通常展 東山魁夷記念館

# 東山魁夷・北政の旅

## 『古き町にて』より

画伯が北政旅行の思い出を、一冊の本にまとめた『古き町にて』。紀行文や挿絵から、楽しかった旅の様子が伝わってきます。

日 9月4日(土)～10月24日(日) 午前10時～午後5時(入館は4時30分まで) ※休館日毎週月曜日(9月1日～3日 臨時休館)

主な展示作品「緑映」ほか  
¥一般500円、65歳以上400円、大学生・高校生250円、中学生以下無料

問 ☎3333-2011 同館(中山一16の2)

## 講座・催し

### 大野公民館主催講座 「気持ちよく送る紙手紙づくり」

はがきに四季の草花や果物などを描いて、送る相手にほんのりとした気持ちを伝えましょう。

日 10月16日(土) 午前10時～正午  
場 大野公民館第一研修室  
講師 鈴木雅静氏(四季の会主催)  
抽選で15人  
¥500円(画材代)  
申込ははがきに講座名・住所氏氏

### 新卒体験雇用事業

就職先が未決定の新規卒業者(平成21年10月から平成22年9月末までに卒業した者)を、ハローワークの紹介で体験雇用として受け入れる事業主に、新卒者体験雇用奨励金が支給されます。就職先が未決定の新規卒業者の雇用機会の確保にご協力ください。

☎370-8609 ハローワーク市川求人企画部門

### 自然博物館の催し

◆長田谷津散策会  
毎月1回、長田谷津(大町自然観察園)の四季折々の風景を楽しみます。

日 9月4日(土) 午前10時～11時30分(動物園券売所前集合)  
※荒天中止、申し込み不要

◆野草の名札付け  
お手伝いしてあげませんか  
自然観察園で学芸員と一緒に植物に名札を付けます。

日 9月5日(日) 午前10時～正午(観賞植物園入口集合)  
※荒天中止、申し込み不要、車の来場は要問い合わせ ☎3339-0477 同館

◆おやこ自然観察会  
「9月の昆虫」

日 9月19日(日) 午前10時～正午  
先着20人  
申込ははがきに講座名・参加者全員の住所氏名・年齢・電話番号・返信のあて先を書いて自然博物館(〒272-0801 大町284)

### 歴史勉強会① 「市川の国府台部隊について」

国府台部隊跡地の有効活用が、文化都市市川への発展の基礎となりました。昭和初期のこの部隊に入部したと、戦争末期の部隊の様相について学びます。

日 9月12日(日)午後2時～4時  
場 歴史博物館講堂

場 歴史博物館講堂

場 歴史博物館講堂

場 歴史博物館講堂

場 歴史博物館講堂

場 歴史博物館講堂

場 歴史博物館講堂

場 歴史博物館講堂

場 歴史博物館講堂

場 歴史博物館講堂

場 歴史博物館講堂

場 歴史博物館講堂

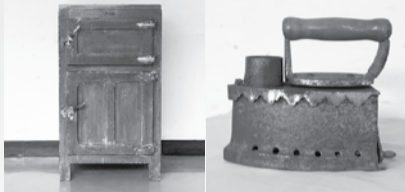
場 歴史博物館講堂

場 歴史博物館講堂

場 歴史博物館講堂

### 企画展示 歴史博物館 昔のくらしと 道具を探そう

祖父母も交えて、昔の話を家族で楽しめるよう昭和30年前後を中心にした生活道具などを展示します。関連行事として、小学校4年生向けに、わらざり履を履いたり、昔の明かりをともしてみたりするなど、展示資料を生かした団体体験学習も行います。



水冷蔵庫 炭火アイロン

日 9月12日(日)～11月28日(日)午前9時～午後4時30分  
休 休館日 毎週月曜日(11月3日は開館、祝日、9月21日、10月12日)  
場 歴史博物館2階特別展示室

### 学校団体体験学習

☎電話で予約申し込み。時間、定員などは応相談。  
場 同館特別展示室・常設展示室・体験学習室ほか

### 文化講演会

#### 「くらしの歴史をさぐる」

～信仰民具としてのおふだ～

日 10月24日(日)午後2時～4時  
講 菅根幸裕氏(千葉経済大学教授)  
人 先着70人  
☎電話または直接同館/博物館友の会

☎373-6351同館(堀之内2-27-1)

### 在宅介護者のついで

在宅で家族などを介護されている方に、少しの時間を介護から離れてリフレッシュしてもらおうと、気軽に参加できる交流会を月1回開催しています。

### 在宅介護者のついで

日 9月2日(木)午前10時～11時  
場 中央公民館1階第1・2和室  
☎373-6351同館(堀之内2-27-1)  
場 中央公民館1階第1・2和室  
☎373-6351同館(堀之内2-27-1)  
場 中央公民館1階第1・2和室  
☎373-6351同館(堀之内2-27-1)

### すこやかひろば

日 9月4日(土)午前10時～午後1時30分  
場 かしわい苑柏井町3の63の1  
☎373-1300同苑(障害者支援課)

### 在宅介護者のついで

日 9月18日(土)午前10時～午後1時  
場 市川公民館調理室  
☎373-1408(あらびきこどもセンター)平日午前9時～午後5時

### 在宅介護者のついで

日 9月14日(火)午前10時～午後1時  
場 信篤公民館第1・2和室  
☎373-1408(あらびきこどもセンター)平日午前9時～午後4時30分

### 在宅介護者のついで

日 9月4日(土)午前10時～午後1時  
場 大野保育園  
☎373-1408(あらびきこどもセンター)平日午前9時～午後4時30分

### 在宅介護者のついで

日 9月9日(木)午前10時～11時30分  
場 親子で一緒にふれあい遊びみんなで交流  
☎373-1408(あらびきこどもセンター)平日午前9時～午後4時30分

### 柏井小学校

日 9月10日(金)午前10時30分～正午  
場 若宮公民館  
☎373-1408(あらびきこどもセンター)平日午前9時～午後4時30分

### 在宅介護者のついで

日 9月2日(木)午前10時30分～正午  
場 園芸講座 松本真知子氏「植物が教えてくれること」  
☎373-1408(あらびきこどもセンター)平日午前9時～午後4時30分

### 在宅介護者のついで

日 8月28日(土)午前10時～午後3時  
場 同プラザ(鬼越2の18の17)  
☎373-1408(あらびきこどもセンター)平日午前9時～午後4時30分

### 在宅介護者のついで

日 9月2日(木)午前10時30分～正午  
場 園芸講座 松本真知子氏「植物が教えてくれること」  
☎373-1408(あらびきこどもセンター)平日午前9時～午後4時30分

### 在宅介護支援センターの催し

日 9月6日(月)午後1時30分～3時30分  
場 大洲防災公園ふれあいセンター  
☎373-1408(あらびきこどもセンター)平日午前9時～午後4時30分

### 在宅介護者のついで

日 9月17日(金)午後1時30分～3時30分  
場 中央公民館1階和室  
☎373-1408(あらびきこどもセンター)平日午前9時～午後4時30分

### 在宅介護者のついで

日 9月17日(金)午後1時30分～3時30分  
場 中央公民館1階和室  
☎373-1408(あらびきこどもセンター)平日午前9時～午後4時30分

### 在宅介護者のついで

日 9月17日(金)午後1時30分～3時30分  
場 中央公民館1階和室  
☎373-1408(あらびきこどもセンター)平日午前9時～午後4時30分

### 在宅介護支援センターの催し

日 9月6日(月)午後1時30分～3時30分  
場 大洲防災公園ふれあいセンター  
☎373-1408(あらびきこどもセンター)平日午前9時～午後4時30分

### 在宅介護者のついで

日 9月17日(金)午後1時30分～3時30分  
場 中央公民館1階和室  
☎373-1408(あらびきこどもセンター)平日午前9時～午後4時30分

### 在宅介護者のついで

日 9月17日(金)午後1時30分～3時30分  
場 中央公民館1階和室  
☎373-1408(あらびきこどもセンター)平日午前9時～午後4時30分

### 在宅介護者のついで

日 9月17日(金)午後1時30分～3時30分  
場 中央公民館1階和室  
☎373-1408(あらびきこどもセンター)平日午前9時～午後4時30分

### 在宅介護支援センターの催し

日 9月6日(月)午後1時30分～3時30分  
場 大洲防災公園ふれあいセンター  
☎373-1408(あらびきこどもセンター)平日午前9時～午後4時30分

### 在宅介護者のついで

日 9月17日(金)午後1時30分～3時30分  
場 中央公民館1階和室  
☎373-1408(あらびきこどもセンター)平日午前9時～午後4時30分

### 在宅介護者のついで

日 9月17日(金)午後1時30分～3時30分  
場 中央公民館1階和室  
☎373-1408(あらびきこどもセンター)平日午前9時～午後4時30分

### 在宅介護者のついで

日 9月17日(金)午後1時30分～3時30分  
場 中央公民館1階和室  
☎373-1408(あらびきこどもセンター)平日午前9時～午後4時30分

## ジョブカフェちば出張版 「応募書類診断 in 市川」

就職活動の第一歩は、履歴書や職務経歴書などを書くことです。この講座では、一人20分の時間で、あなたが書いた履歴書、職務経歴書、添え状が企業の目に留まるかどうかをキャリアカウンセラーが個別にチェックし、添削します。就職活動中の方、そろそろ就職活動を考えている学生の方、一日も早く内定を決めたい方の参加をお待ちしています。

日 9月8日(水)午後1時30分～4時30分  
場 市川駅行政サービスセンター内アイリンクルーム  
人 先着12人(要予約)  
☎704-4131 商工振興課雇用推進担当室

## エコライフ35%の人が実践

### アンケート結果概要

あなたが実践したエコライフの取り組みは？(複数回答)

- エアコンを控えた(59.3%)
- マイバッグの利用(52.1%)
- ライトダウン(35.2%)
- マイボトルの利用(34.3%)
- 省エネ電球に交換した(7.6%)

省エネ電球に交換した(7.6%)

## 「緑のカーテン」の写真を募集

家庭や事業所で取り組まれたツル性植物で作る「緑のカーテン」の写真を募集しています。募集期限は8月31日(火)です。

☎320-3976

## 「緑のカーテン」の写真を募集

家庭や事業所で取り組まれたツル性植物で作る「緑のカーテン」の写真を募集しています。募集期限は8月31日(火)です。

☎320-3976

## 「緑のカーテン」の写真を募集

家庭や事業所で取り組まれたツル性植物で作る「緑のカーテン」の写真を募集しています。募集期限は8月31日(火)です。

☎320-3976

## 「緑のカーテン」の写真を募集

家庭や事業所で取り組まれたツル性植物で作る「緑のカーテン」の写真を募集しています。募集期限は8月31日(火)です。

☎320-3976

## 「緑のカーテン」の写真を募集

家庭や事業所で取り組まれたツル性植物で作る「緑のカーテン」の写真を募集しています。募集期限は8月31日(火)です。

☎320-3976

## 「緑のカーテン」の写真を募集

家庭や事業所で取り組まれたツル性植物で作る「緑のカーテン」の写真を募集しています。募集期限は8月31日(火)です。

☎320-3976

# 市民の広場

このコーナーは2週号・4週号に掲載しています。

## 「市民の広場」掲載の注意事項

- ①同一団体の掲載回数は「仲間募集」と「講習会・講演会、イベント」を合わせて同一年度2回(平成22年4月2週号から平成23年3月4週号)までです。
- ②2回目の受け付けは初回掲載後になります。
- ③仲間募集は受け付け順で掲載します。
- ④申し込みは、タイトル欄に12マスの文字区切りがある「市民の広場掲載依頼書」を使用してください(広報広聴担当または公共施設に設置)。
- ⑤掲載内容は、広報いちかわの基準により簡潔に編集したものを掲載します(旧字などは常用漢字で表記)。
- ⑥講習・講座、イベントなど日時が決まっている原稿の締め切りは、発行日23日前の木曜日まで(必着)です。
- ⑦1回の掲載で、複数の行事の案内を掲載することはできません。
- ⑧利用施設名は1カ所のみ記載。2カ所以上の場合「他」と記載になります(時間帯も同様)。
- ⑨政治・宗教・営利活動が類推されるもの及びその様な活動団体は掲載できません。
- ⑩市内の公共施設を利用していることが原則です。
- ⑪連絡先は必ず掲載します。
- ⑫「市民の広場掲載依頼書」には、利用施設の確認印が必要です。

## 催したのしもう

イベント

- 恒例のてんかんバザー開催/8月29日(日)午前10時～午後2時30分/勤労福祉センター分館/日本てんかん協会千葉県支部/☎373-1369永島
- 那須大脚 書・篆刻同人展/9月3日(金)～5日(日)午前10時～午後6時(最終日は午後4時まで)/行徳文化ホールI&I/墨隆書道会/☎357-0357那須
- ①徒然草の世界を読みとく/9月4日(土)～H23年8月13日(土)までの毎月第1・3土曜日午後1時30分～4時/NPO法人さろん和の輪みやび/月3,000円/さろん和の輪みやび/☎396-0772和田

## 善意の花園

ご寄付いただき、ありがとうございます。

### 【7月分・敬称略】

- 市川市 (金員)◎匿名1件(100,000円)
- 市川市社会福祉協議会 (金員)◎大野町4丁目自治会チャリティーゴルフ大会(40,000円)◎岡野正由(5,000円)◎加藤

- 順一(10,000円)◎進藤幸子(3,000円)◎竹内かほる(10,745円)◎竹田可免乃(2,789円)◎日本民謡協会千葉県連合会(53,716円)◎匿名2件(26,320円)
- (物品)◎明治安田生命船橋支部労働組合◎匿名1件

- ジョイントコーラス/9月5日(日)午後2時～4時30分/文化会館/市川市合唱連盟/☎334-7832酒井
- 第3回定期演奏会/9月11日(土)午後6時～8時/行徳文化ホールI&I/1,000円/東京プロムナード・フィルハーモニー/☎043-270-2689坂本(夜間)
- Bの会四人展(油彩)/9月11日(土)～16日(木)午前11時～午後6時/八幡市民談話室/同会/☎333-3834松田(昼間)
- パロックリュートの演奏会/9月12日(日)午後2時～3時30分/木内ギャラリー/当日2,500円、大学生以下1,000円(前売2,000円)/アトリエ楽古/☎050-3649-8395佐藤
- 40回VIS英語公開講座/9月12日(日)午前10時～正午/男女共同参画センター/市川ボランティア通訳の会/☎397-2180加藤
- ①家族SST心の病への理解/9月16日(木)午後1時30分～4時30分/健康福祉センター(市川保健所)/500円/心の健康を守る会家族会 松の木会/☎377-1101同センター(昼間)
- ①0～12歳の子どもの接し方/9月18日(土)午前10時～11時30分/南新浜小学校/小学生モンテッソーリスクール/☎399-8111池田(昼間)
- 初心者講習会バドミントン/9月19日・26日、10月3日・10日いずれも日曜日午後6時～9時/信篤体育館/1回500円(一般)、300円(学生)/市川市バドミントン協会/☎ファクス397-0573堀口
- ①シルバー料理教室(11回目)/9月22日(水)～12月8日(水)までの毎月第2・4水曜日午前10時～午後1時/勤労福祉センター/1回1,000円/ゆたか/☎379-6625浅田
- 朗読ボランティア養成講座/9月22日、10月13日・27日いずれも水曜日午後1時～4時/市川公民館/ぐるーぷいざり火/☎326-5211平井
- ①ランメルモールのルチア/10月3日(日)午後3時～6時/文化会館/5,000円/フィオーレ・オペラ協会/☎371-0921西

## 仲間やってみよう

仲間募集～趣味・交流

## スポーツ・健康

- 太極拳/月4回木曜日午後7時～8時30分/勤労福祉センター/入会金1,000円、月3,500円/元気会/☎090-1259-2185伊藤(夜間)
- ストレッチ体操/月3回月曜日午前10時30分～午後0時30分/八幡地域ふれあい館/入会金2,000円、月3,000円/マイフィットネス八幡/☎090-6314-8379横山(夜間)
- ソフトバレー(中高年向)/月4回月曜日午後7時～8時30分/菅野小学校体育館/年会費1,200円/菅野野スポーツクラブ/☎324-6138田村

## 舞踊・ダンス

- 社交ダンス(60歳以上)/第1・3土曜日、第

- 2・4日曜日午前9時30分～正午/いきいきセンター大洲/月700円/ニューフレンズ/☎090-9298-3316安藤
- 社交ダンス(初心者)/毎週水曜日午後2時～4時/八幡地域ふれあい館/入会金1,000円、月3,500円/Shallweダンス/☎396-4405市川
- 社交ダンス(初級、中級)/月4回火曜日午前10時～正午/勤労福祉センター分館/月3,000円/わかば/☎338-7274井関
- フラダンス/不定期、日・祭日等午後3時～5時/南行徳市民センター/1回1,000円/Ka Lei Manuフラスタジオ/☎090-7245-4687白石
- フラダンス/月3回金曜日午前11時～正午/香取地域ふれあい館/月3,000円/ウエノフラス〜く/☎090-6536-6083上野
- フラを踊ろう/第1・3土曜日午後1時～4時(1クラス1時間半)/信篤公民館/月2,500円/信篤ハワイアンダンスクラブ/☎090-8114-2994小野
- 健康ダンス/月4回火曜日午後5時15分～6時30分/行徳公民館/月3,000円/MYスタイル/☎090-8110-0254石飛
- 大正琴の練習(初心者歓迎)/毎週土曜日午前10時～正午/文化会館/月4,000円/錦輝宴会/☎338-2948竹村(夜間)
- 詩吟/第1・3日曜日午後1時～5時/勤労福祉センター分館/月3,000円/一城会/☎090-3540-5393池永
- 和太鼓(6歳以上、女性)/月8回土・日曜日午後1時～5時/市川小学校/月5,000円/手児奈太鼓保存会/☎300-8560番場(昼間)
- 幼児、小学生のわらべうた/毎週木曜日 幼児午後3時30分～4時15分、小学生午後4時30分～5時25分/八幡地域ふれあい館/月3,000円/市川子どもわらべうた/☎393-3834島田
- 初歩からの書道、一般子供/第1・3日曜日午前10時～午後9時/文化会館/月3,000円/蒼天社/☎090-8642-3963日野

## 音楽・芸能

## 書道・絵画

## AB合唱団 団員募集

映像文化センターが主催する音楽・演劇イベントなどに出演する合唱団を結成します。歌や踊りが好きな子どもたちと、合唱団の指導者として活躍するメンバーを募集します。

- ①合唱=小学生～高校生(中学生以下は要保護者同意)30人②合唱指導=若干名※市内在住・在勤・在学の方。
- ③毎週土・日曜日午後1時30分から
- ④映像文化センター内施設
- ⑤☎320-3334同センター※月曜日休館

- 四季の草花をハガキに描く/第1・3日曜日午前10時～午後0時30分/八幡地域ふれあい館/1回2,000円(お手本代込み)/四季の会/☎338-0080鈴木(夜間)
- 絵手紙/第3土曜日午後1時30分～3時30分/本八幡地域ふれあい館/月600円/市川絵手紙サークル/☎373-2384梶島
- 絵画:水彩、油彩、素描等/月4回火曜日または水曜日午後1時～4時/八幡市民談話室/入会金3,000円、月6,000円/市川アートクラブ/☎050-3076-0412浅野
- 初心者の人物画(モデル有)/月1回月曜日午後1時～5時/文化会館/月3,000円/プラスアート/☎315-0787浅野

## その他

- ヨガ/月3回月曜日午後1時～3時/市川公民館/入会金1,000円、月3,000円/恵の会/☎379-5428矢野
- 親子リトミック1歳半以上/第1・2・3日曜日午前9時30分～/曾谷公民館/月2,500円/エミール/☎372-8671町山
- 着付け/月3回火曜日午前10時～正午/大野公民館/入会金2,000円、月2,600円/きものサークル/☎379-5428矢野
- ①…1%支援制度の支援対象事業

## 消費生活相談

商品やサービス契約でトラブルがありましたら気軽にご相談を!

### 「怪しい社債」の勧誘に気をつけて!

#### Q 事例

エコ関連の事業を展開しているという業者から電話があり、社債を購入しないと持ちかけられました。資源再生は有望な分野で社会に貢献できる企業で、利回り年7%は確実などと説明され、その業者の社債を100万円で購入しました。最初は利子が支払われていましたが、途中から業者と連絡がつかなくなりました。支払ったお金は返金してもらえませんでした。

スクやデメリットについては説明を受けていないケースが多いようです。

「怪しい社債」は非常にリスクが高く、実態が無い恐れもある上、満期に換金される保証もありません。また、以前に未公開株を購入して被害にあった人が再び勧誘される場合も多いようです。業者と連絡が取れない状態ですと返金は困難です。見知らぬ業者からの勧誘には充分ご注意ください。

#### A アドバイス

社債は事業会社が発行する債券で、元本保証のない信用リスクを伴う金融商品です。一般的に電話勧誘を通して不特定多数の人に販売することは考えられません。証券会社を通さず、発行会社が自ら販売する社債を直接購入した場合、満期まで換金は不可能です、倒産などのリスクがあります。勧誘時に「元本保証」や「5%～12%の高利回り」を強調され、信用リ

#### 消費生活相談窓口

消費生活センター ☎334-0999

受付日時: 月～金曜日 面接・電話  
第2・4土曜日 電話相談のみ  
午前10時～午後4時

行徳支所市民相談室 ☎359-1121

受付日時: 火曜日のみ 面接・電話  
午前10時～正午  
午後0時45分～4時

## 暮らしに役立つ

## テレホンガイド

- 急病診療所(内科・外科・小児科)  
休日や夜間などの急な病気の初期診療  
☎047-3377-1222  
月～金曜日(外科は除く) 午後8時～11時  
土曜日 午後8時～11時  
日曜日 午前10時～午後5時  
午後8時～11時
- 休日急病等歯科診療所  
休日に痛み出した歯の応急処置  
☎047-3377-8888  
日曜日 祝日 午前10時～午後5時
- あんしんホットダイヤル(24時間)  
急病時の医療機関案内・健康などの相談案内  
☎0120-241-5996
- 消費生活センター  
商品やサービス契約についての相談に対応  
☎047-334-0999  
月～金曜日(来所と電話)、第2・4土曜日(電話のみ)  
午前10時～午後4時(祝日除く)
- 子ども家庭総合支援センター  
(愛称)子ども子育てほっと館  
子育てに関するあらゆる相談に対応  
☎047-334-1392  
(児童虐待通報は ☎047-334-1391)
- 少年なんでも相談(少年センター)  
悩みを抱える19歳までの子どもと親を応援  
☎047-320-3340  
月～水曜日 午前9時～午後5時(祝日除く)  
木曜日 午前9時～午後7時
- 地域包括支援センター  
高齢者とその家族の身近な相談所  
地域包括支援センターあんしん大柏  
☎047-303-9555  
中部地域包括支援センター  
☎047-334-1152  
南部地域包括支援センター  
☎047-359-1274  
地域包括支援センターあんしん市川駅前  
☎047-700-5139  
月～金曜日 午前9時～午後5時(祝日除く)  
まちの相談直行便  
公的な問題に関する相談に対応  
☎047-336-9666 (本庁管内)  
☎047-359-1743 (行徳支所管内)  
月～金曜日 午前8時45分～午後5時(祝日除く)

365日 平日夜間も小児科外来医が待機

JCN市川(CATV)  
アナログ9ch  
デジタル11ch

「マイタウンいちかわ」8月28日(土)～9月3日(金)

放送時間 10:00 12:30  
19:00 22:00

「マイタウンいちかわ」のバックナンバーは、市のホームページ「インターネット放送局」でご覧いただけます。

特集

暑い夏 元気をくれる 夏野菜

〈広報広聴担当〉