

- 放射線に関する市民講座「飲食物の安全とリスクを考える」…2面
- 葛飾区と災害時の応援協定を締結…3面
- 住宅支援制度充実…5面
- 救命・応急手当講習…6面
- 歴史博物館の講座…8面



**親子でだっこ 地域でだっこ**

**子ども虐待防止 オレンジリボン運動**

子育て親子へのやさしいまなざしや声かけが子どもの虐待の手・心を止める  
オレンジリボン運動は、子供への虐待をなくす動きを広げる運動です

親子相談全国共通ダイヤル  
虐待かな?と思ったら 0570-064-000

▲オレンジリボンをシンボルマークとして、児童虐待防止を呼びかける「オレンジリボン運動」のポスター

子どもの健やかな成長を妨げ、時には生命の危険を伴う児童虐待が大きな社会問題となつていきます。全国での相談件数は、平成22年度5万件を超えました。市川市でも増加が続いています。

虐待の背景には、地域の中で孤立し支援を受けられない家庭や、密室化している育児の増加など、社会の問題が根底にあります。子どもだけでなく、保護者も悩み苦しんでいます。一人で悩みを抱え込まず、子ども家庭総合支援センター(子育て支援課内)や保健センターに相談したり、子育てサークルなどで話をしたりしてみてください。地域の支援も大切です。子どもの明るい未来のために、子育てしている親子を時々気に留め、もし様子が変だと思つたら、市または児童相談所にお知らせください。

問 ☎334-1392 子育て支援課

# 子どもの明るい未来のために

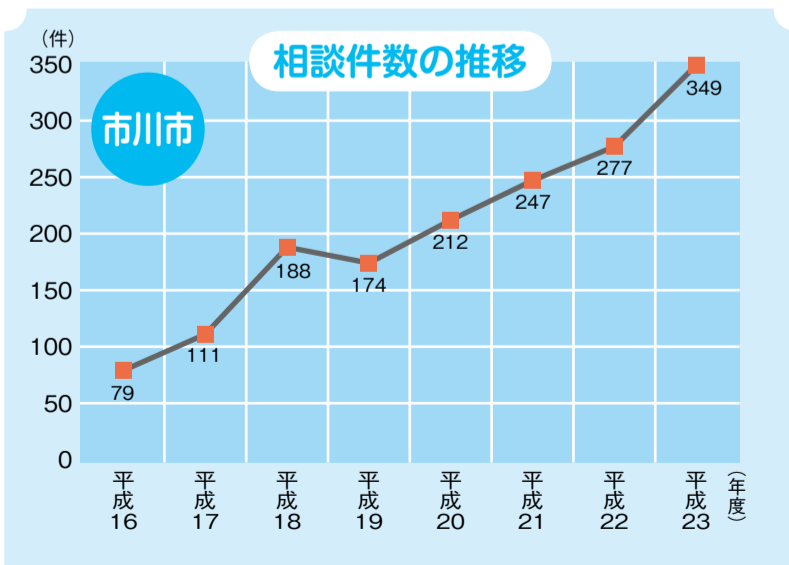
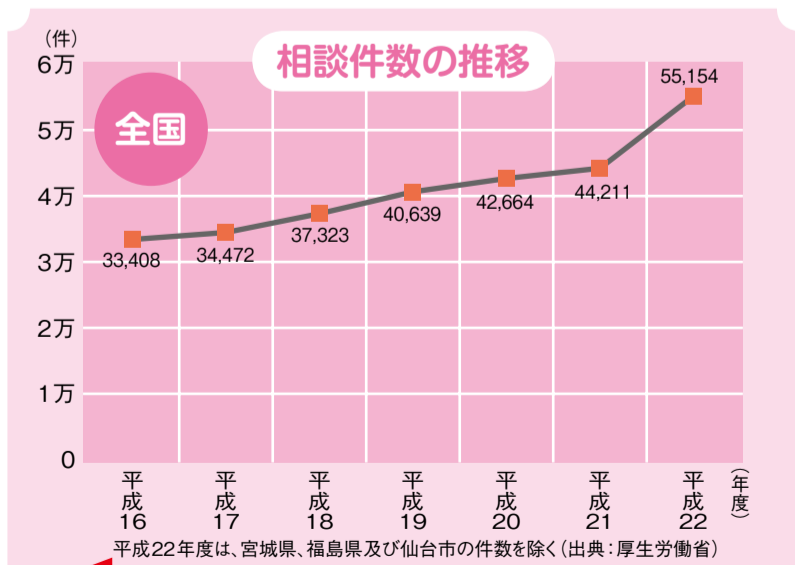
## 児童虐待の防止に向けて

### 児童虐待って何?

次の4つの行為のことです

- ①身体的虐待…殴る、ける、やけどを負わせる、乳幼児を激しく揺さぶる、など
- ②性的虐待…性的行為を強要、または見せる、ポルノグラフィーの被写体にする、など
- ③心理的虐待…言葉による脅し、無視、兄弟姉妹間の著しい差別、など
- ④ネグレクト…十分な食事を与えない、不潔なまま放っておく、病院に連れて行かない、など

「しつけのため」と、虐待を正当化することは許されません。たとえ愛情に根差したしつけのつもりであっても、子どもの心や体が傷つくのであれば、それは虐待です。



虐待に関する相談機関など4面でご紹介

大気中の放射線量 市公式Webサイトで測定値を公表

市では、シンチレーション式サーベイメータを用いて、大気中の放射線量の測定を実施しています。測定結果については、随時市公式Webサイトで公表しています。(環境保全課)

# 放射線に関する市民講座 「飲食物の安全とリスクを考える」

福島第一原子力発電所の事故による放射線の影響が、私たちの暮らしに問題を投げかけています。市では、放射線に関する正しい知識を学んでもらうため、東京大学総括プロジェクト機構「水の知(サントリー)総括寄付講座特任講師の村上道夫氏を講師に迎え、飲食物由来の放射性物質のリスクや基準値、被ばく量について講座を行います。講演後質疑応答の時間も設けます。

日7月8日(日)午前10時～11時30分  
場市民会館  
先着900人※予約不要。当日直接会場へ  
※手話・要約筆記あり。いずれも要予約。希望者

## お知らせ

◆農業委員会  
6月20日(水)午後1時30分  
市役所3階第1委員会室  
(農業委員会事務局)

日曜日・水曜日夜間の  
納税相談窓口開設

平日の昼間に時間のとれない方のため、日曜日及び水曜日夜間に市税及び国民健康保険税の納税相談窓口を開設します。

○日曜日窓口 6月17日、午前10時～午後3時 / 開設場所 1122、国民健康保険課 3334  
○水曜日夜間窓口 毎週水曜日(祝・休日を除く)午後5時～8時 / 開設場所 納税・債権管理課 3334・1122、税務課 3359・1115、国民健康保険課 704・0011  
(納税・債権管理課)

## 文化振興活動などに助成金

県内で文化・芸術・スポーツなどの分野で活躍または、文化振興に貢献した個人と団体に助成金を支給します。贈呈式は11月1日(木)です。8月1日(水)までに申請してください。

## 市川市民協議会

無作為抽出で選ばれた市民30人が市川の未来について討議します。

日6月17日(日)午前10時30分～午後3時  
場市職員研修室(八幡3の4の1アクセス八幡2階)  
問 302・2521 市川青年会議所 (企画・広域行政課)

## 市川駅行政サービスセンターの業務時間変更

システムの入れ替え作業のため、窓口及び自動交付機の利用時間を一時変更します。

日7月6日(金)午前8時45分～午後8時を午前8時45分～午後5時に、7日(土)午前8時45分～午後5時を同日休止(9日(月)より通常どおり)  
問 704・3111 同センター

## 市民税・市民税の納税通知書の納税通知書を発送

市民税・市民税の納税通知書を6月8日(金)に発送します。第一期の納期限は7月2日(月)です。なお税証明発行は、6月8日(金)以降に納税・債権管理課証明窓口、(支)税務課、南行徳市民センター、大柏出張所の他、住民基本台帳カード(税証明交付の登録済のもの)を利用して、主な駅や商業施設などに設置している自動交付機やコンビニ(セブンイレブン)のみでも発行します。詳しくは市公式Webサイトを

## 市川市民協議会

無作為抽出で選ばれた市民30人が市川の未来について討議します。

日6月17日(日)午前10時30分～午後3時  
場市職員研修室(八幡3の4の1アクセス八幡2階)  
問 302・2521 市川青年会議所 (企画・広域行政課)

## 市川市民協議会

無作為抽出で選ばれた市民30人が市川の未来について討議します。

日6月17日(日)午前10時30分～午後3時  
場市職員研修室(八幡3の4の1アクセス八幡2階)  
問 302・2521 市川青年会議所 (企画・広域行政課)

## 市川市民協議会

無作為抽出で選ばれた市民30人が市川の未来について討議します。

日6月17日(日)午前10時30分～午後3時  
場市職員研修室(八幡3の4の1アクセス八幡2階)  
問 302・2521 市川青年会議所 (企画・広域行政課)

## 市川市民協議会

無作為抽出で選ばれた市民30人が市川の未来について討議します。

日6月17日(日)午前10時30分～午後3時  
場市職員研修室(八幡3の4の1アクセス八幡2階)  
問 302・2521 市川青年会議所 (企画・広域行政課)

## 市川市民協議会

無作為抽出で選ばれた市民30人が市川の未来について討議します。

日6月17日(日)午前10時30分～午後3時  
場市職員研修室(八幡3の4の1アクセス八幡2階)  
問 302・2521 市川青年会議所 (企画・広域行政課)

## 講座・催し

芸術祭文化祭  
第24回市川市写真展  
市民の皆さんから公募した作品を展示。

日6月13日(水)～17日(日)午前10時～午後5時(17日は午後2時まで)  
場文化会館  
問 080・3348・2032 市川市写真連盟(戸田)

女性のための起業入門セミナー  
吉枝ゆき子氏(女性起業UPルームナビゲーター、ソフィット・ウェア プランニング代表)

日6月16日(土)第一部 10時～11時30分  
場市川市写真連盟(戸田)  
問 080・3348・2032 市川市写真連盟(戸田)

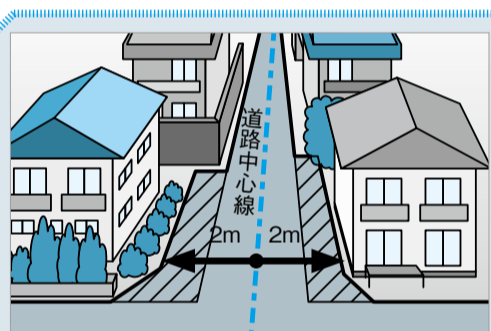
地域で管理している  
飼い主のいない猫の  
不妊等手術費の一部助成の  
申請受け付け開始

日6月4日(月)～11月30日  
(金)に申請書と現況報告書を保健医療課に持参・郵送申請不可。申請書類は、保健医療課・市川駅行政サービスセンター・福祉課・南行徳市民センター・大柏出張所で配布、市公式Webサイトからダウンロード可  
問 704・0054 保健医療課

教科書展示会  
平成24年度使用の小・中学校教科書見本と平成25年度使用の特別支援学校、小・中学校特別支援学級の教科書見本を展示。  
日第1回 6月15日(金)～7月1日(日)、第2回 7月21日(土)～8月31日(金)、いずれも午前10時～午後5時※毎週月曜日と6月29日(金)、7月31日(火)除く

## 狭あい道路補助金制度を一部改正

幅4m未満の道路について、敷地のセットバック部分を寄付する場合は、測量分筆登記費用や整備費用の一部を助成する狭あい道路補助金制度。この制度をより利用しやすくなるよう、6月から制度の一部改正しました。詳しくは、建築審査課までお問い合わせください。  
問 334・1427 建築審査課



|      | 改正前                                   | 改正後   |
|------|---------------------------------------|---|
| 対象   | 新築に伴う幅4m未満の道路で、新たにセットバックする部分を市に寄付する場合 | 改正前の対象に加え、既存の建物でセットバック済みであっても、新たに分筆や整備を行い市に寄付する場合 |
| 補助金額 | 測量分筆登記費用 20万円<br>舗装、側溝等整備費用 上限80万円    | 測量分筆登記費用 20万円<br>舗装、側溝等整備費用 上限100万円               |

県葛南地域振興事務所 (観光交流推進課)

## シンプルスマートフォン・レクチャー講座

スマートフォンの基本性能、安全な使い方、知って便利な活用方法を学ぶ初心者向けの講座です。

日6月21日(木)～24日(日)、午後1時30分～4時  
場メディアパーク市川2階映像文化センター  
市内在住・在勤・在学の中学生以上の方、各日8人

## 物スマートフォン・付属のUSBケーブル・筆記用具

日6月2日(土)午前9時から  
問 3200・3334 同センター※月曜日休館

## いちかわのクローズアップ展

日6月4日(月)～10日(日)午前10時～午後5時(4日は正午から、10日は午後3時30分まで)  
場八幡市民談話室  
問 3000・8020 文化振興課

**集団資源回収**  
行徳地区6月2日～7月27日  
(雨天などのため変更することもあります)  
週1回、市がごみステーションで回収する缶・ビンとは異なります。  
行徳以外の地区は6月16日号に掲載します。  
☎334-1111 清掃事業課  
大型ごみの申し込み(清掃事業課)  
専用電話 378-5310 電話のかけ間違いに注意!

- 【自治会】 ※印は祝日を除く
- 幸1丁目(缶ビン).....6/7・21,7/5・19
  - 幸2丁目(缶ビン).....6/7・21,7/5・19
  - 塩浜市営住宅(紙布).....6/17,7/15
  - 塩焼3丁目ちどり(紙布).....6/10,7/8
  - 下新宿(紙布).....6/24
  - 下新宿(缶ビン).....6/5・19,7/3・17
  - 宝1丁目(紙布).....6/7,7/5

- 宝1丁目(缶ビン).....6/7・21,7/5・19
- 【子ども会】
- 相之川(缶ビン).....6/5・19,7/3・17
- 新井(紙布).....6/25,7/23
- 伊勢宿(紙布).....6/11・25,7/9・23
- 伊勢宿(紙布).....6/12,7/10
- 入船(紙布).....6/21,7/19
- 欠真間1丁目(紙布).....6/19,7/17
- 香取1丁目(紙布).....6/5・19,7/3・17
- 香取1丁目(紙布).....6/11,7/9
- 行徳ハイムサルビア(缶ビン).....6/11・25,7/9・23
- 塩焼5丁目かもめ(紙布).....6/21,7/19
- 島尻(紙布).....6/25,7/23
- 末広(紙布).....6/11・25,7/9・23
- 末広(紙布).....6/16,7/21
- 宝2丁目イルカ(紙布).....6/7,7/5

- 福栄かもめ(紙布).....6/3・17,7/1・15
- 富美浜(紙布).....6/17,7/15
- 湊新田(紙布).....6/15,7/20
- 【PTA】
- 塩浜小学校(紙布).....6/2・16,7/7・21
- 新浜小学校(紙布).....6/4・18,7/2
- 福栄小学校(紙布).....6/15,7/20
- 富美浜小学校(紙布).....6/22,7/27
- 南新浜小学校(紙布).....6/8,7/13
- 【高齢者クラブ】
- 塩焼2丁目まみち(紙布).....6/21,7/19
- 香り会(缶ビン).....6/8・22,7/13・27

**季節を感じる散策会「初夏の雑木林」**  
堀之内貝塚公園周辺を散策します。  
6月17日(日)午前10時(北総線北国分駅南側広場集合) 11時30分※雨天中止  
☎3390477 自然博物館

**市民水泳大会**

種目・年齢区分などの詳細は市川市水泳協会のWebサイトをご覧ください。  
7月8日(日)午前9時～午後3時※雨天決行  
場内市民プール  
市内在住・在勤・在学の方、1人2種目(リレーを除く)まで※リレーのみの出場不可  
※小・中学生は無料(保険料は協会負担)・一般(高校生以上)は1,000円(保険料含む)※費用は大会当日に集金  
EメールまたはFAX※個人のみ郵送(往復はがきに住所・氏名・年齢(小・中学生は学年)・出場種目・返信用のあて先を明記)でも受け付け。6月22日(金)午後4時必着で市川市水泳協会

**待機児童解消に向けて  
保育園の設置運営事業者募集**



市では、待機児童の解消に向け、平成26年4月1日に開設する保育園の設置・運営事業者を募集します。なお、市独自の補助金として、建物等を賃借し保育園を設置する事業者に対し、保育園開設以降の3年間に限り、年額1,200万円を上限に賃料の一部補助を行います。

- ◆募集施設 4施設※いずれも定員60人程度
- ◆対象地域 市内全域※市川地域(JR総武線市川駅周辺)、八幡地域(JR総武線本八幡駅周辺)、南行徳地域(東京外口東西線南行徳駅周辺)及び大野地域(JR武蔵野線市川大野駅周辺)は、重点整備地域とし、選考において優先します。
- ◆応募資格 平成24年10月1日現在、1年以上の認可保育園の運営経験を有し、法人格を有する事業者
- ◆応募要項配布期間・場所 7月17日(火)まで/保育計画推進課※市公式Webサイトからもダウンロード可
- ◆募集スケジュール  
事前相談期間 7月17日(火)まで  
※事前相談を実施した事業者のみ下記応募書類受付期間に応募書類を受け付けます。  
応募書類受付期間 8月1日(水)～7日(火)  
事業者決定 10月下旬  
☎334-1067 保育計画推進課

**葛飾区と災害時の  
応援協定を締結**

市は、5月9日、東京都葛飾区との相互発展に向けて、防災・文化・観光等の各分野において連携していく確認書を取り交わしました。

その第一歩として、大規模災害発生時の相互応援に関する協定を締結しました。この協定は、大規模災害の発生時に、救援物資の提供や職員の派遣、被災住民の受け入れなどについて相互に連携することを目的としています。今後は、様々な分野での連携を深めてまいります。



確認書を取り交わす大久保市長(左)と葛飾区青木区長(右)

☎3334-1104 企画・広域行政課

**消防団消防操法大会**  
消防団員がポンプ車と小型ポンプを使用し、消火活動の技術とスピードを競います。  
6月3日(日)午前8時  
場大野消防訓練場(大野町4の21600-1)  
☎090-4665-9217 同協会湯浅 (スポーツ課)

**募集**

**労働者青少年ホームのサークル員(いけばな都古流)**  
毎月3回水曜日、いずれも午後7時～9時  
場労働者青少年センター2階労働者青少年ホーム  
市内在住・在勤の34歳までの労働者、先着で若干名  
¥月会費1,900円、花代1回につき1,200円  
物花ばさみ、持ち帰り袋  
申直接または☎3705201 同ホーム

**市内公立保育園非常勤職員(保育士・栄養士)**

受検案内配布場所 市役所、行徳支所、大柏出張所、リハビリテーション病院、市川行政サービスセンター  
必要書類を6月15日(金)必着で、保健医療福祉センター内リハビリテーション病院事務局(〒272-0802 柏井町4の259)の4に持参または郵送※6月21日(木)に面接試験あり  
☎3207111 同病院事務局

**労働者青少年ホームのサークル員(いけばな都古流)**  
毎月3回水曜日、いずれも午後7時～9時  
場労働者青少年センター2階労働者青少年ホーム  
市内在住・在勤の34歳までの労働者、先着で若干名  
¥月会費1,900円、花代1回につき1,200円  
物花ばさみ、持ち帰り袋  
申直接または☎3705201 同ホーム

**保健医療福祉センター職員(育児休業代替任期付職員(看護師))**  
採用予定日 8月1日(水)から  
平成24年8月1日時点で看護師免許を取得している方、3人程度

**保育士**  
資格 保育士証取得済または取得見込みの方  
勤務体制 月々土曜日(土曜日は交替制)、午前9時～午後5時のうち7時間15分勤務(午前7時10分～午後7時20分まで早番遅番勤務あり)  
時給等 1,230円、交通費実費支給規定有、社会保険完備

**栄養士**  
資格 栄養士免許取得済で実務経験のある方  
勤務体制 月々土曜日(土曜日は5週に1回勤務、午前8時45分～午後4時45分のうち7時間15分勤務)  
時給等 1,230円、交通費実費支給規定有、社会保険完備

**保育士**  
資格 保育士証取得済または取得見込みの方  
勤務体制 月々土曜日(土曜日は交替制)、午前9時～午後5時のうち7時間15分勤務(午前7時10分～午後7時20分まで早番遅番勤務あり)  
時給等 1,230円、交通費実費支給規定有、社会保険完備

**保育士**  
資格 保育士証取得済または取得見込みの方  
勤務体制 月々土曜日(土曜日は交替制)、午前9時～午後5時のうち7時間15分勤務(午前7時10分～午後7時20分まで早番遅番勤務あり)  
時給等 1,230円、交通費実費支給規定有、社会保険完備

**保育士**  
資格 保育士証取得済または取得見込みの方  
勤務体制 月々土曜日(土曜日は交替制)、午前9時～午後5時のうち7時間15分勤務(午前7時10分～午後7時20分まで早番遅番勤務あり)  
時給等 1,230円、交通費実費支給規定有、社会保険完備

**保育士**  
資格 保育士証取得済または取得見込みの方  
勤務体制 月々土曜日(土曜日は交替制)、午前9時～午後5時のうち7時間15分勤務(午前7時10分～午後7時20分まで早番遅番勤務あり)  
時給等 1,230円、交通費実費支給規定有、社会保険完備

**保育士**  
資格 保育士証取得済または取得見込みの方  
勤務体制 月々土曜日(土曜日は交替制)、午前9時～午後5時のうち7時間15分勤務(午前7時10分～午後7時20分まで早番遅番勤務あり)  
時給等 1,230円、交通費実費支給規定有、社会保険完備

**広報いちかわ**  
1%支援制度特別号  
本日同時発行  
防犯特別号 6月9日(土)発行  
(広報広聴課)

**保育園クラブ指導員**

詳しくは、お問い合わせください。  
雇用期間 [A]7月1日(日)～平成25年3月31日(日) [B]8月1日(水)～平成25年3月31日(日) ※見習い期間有り、勤務成績により更新有り  
採用日現在、60歳未満で①～⑥のいずれかに該当する方、15人程度  
①幼稚園、小・中・高校のいずれかの教諭免許を有する方  
②保育士の資格を有する方  
③児童指導員(児童福祉施設最低基準第43条)の資格を有する方  
④母子指導員(児童福祉施設最低基準第28条)の資格を有する方  
⑤市川市放課後保育園クラブ補助指導員として、2年以上の勤務経験があり、勤務状況が良好である方  
⑥①～⑤と同等の者と社会福祉協議会が認める方  
勤務 月曜日から土曜日、原則午後1時～7時(交代制有)  
選考試験 [A]6月12日(火) [B]7月10日(火)  
給与等 月額14万5千円(賞与2回、交通費支給) 社会・雇用労災保険あり  
☎3203124 社会福祉協議会に電話申し込み後、同協議会指定日に来所

**訂正**

本紙5月19日号2面に掲載の「公共下水道事業計画変更案の縦覧」の記事は誤りであり、縦覧はありませんでした。お詫びして訂正します。

| 相談名        | 会場・日程   | 相談時間                      | 相談内容〈〉は相談員                          | 相談名            | 会場・日程   | 相談時間                                | 相談内容〈〉は相談員                          |
|------------|---|---------------------------|-------------------------------------|----------------|---|-------------------------------------|-------------------------------------|
| 民事一般       | 市役所・行徳支所 毎週月～金曜日  | 8:50～17:00 (受け付け16:30まで)  | 民事に関する一般的な相談・市政案内(市民相談員)            | 消費生活           | 消費生活センター 毎週月～金曜日 (毎月第2・4土曜日は電話相談のみ) 消費生活センター☎334-0999 | 10:00～16:00 (窓口及び電話相談)              | 消費者トラブルに関する苦情処理及び紛争解決のあつせん(消費生活相談員) |
| 出張市民相談     | 信篤公民館 27(金)   | 9:30～16:30 (受け付け16:00まで)  | 民事に関する一般的な相談・市政案内、市への要望など           | 多重債務予約制        | 行徳支所 第2・4火曜日 消費生活センター12(木)、26(木) 消費生活センター☎334-0999    | 10:00～12:00 13:00～16:00 13:00～16:00 | 多重債務に関する相談(弁護士)                     |
| 民事司法書士     | 市役所 17(火) 行徳支所 11(水)  | 13:00～17:00 (受け付け16:30まで) | 相続の手続き、借金の整理、貸金、借地借家、成年後見など(認定司法書士) | 人権擁護           | 市役所 11(水) 男女共同参画課☎322-6700                            | 13:00～16:00 (受け付け15:30まで)           | 家庭問題やいじめ、いやがらせなどの悩み(人権擁護委員、弁護士)     |
| 民事行政書士     | 市役所 9(月) 行徳支所 なし  | 13:00～17:00 (受け付け16:30まで) | 相続、遺言書、契約書、官公庁提出書類の作成など(行政書士)       | 建築行政           | 市役所 毎週月・水・金曜日 建築指導課☎334-1434                          | 9:00～17:00                          | 建築にかかわる民事的な相談(建築行政相談員)              |
| 行政         | 市役所 30(月) 行徳支所 2(月)   | 13:00～15:00 (受け付け14:30まで) | 国、特殊法人などへの苦情や要望(行政相談委員)             | 建築紛争           | 市役所 開発指導課原則水曜日(要問い合わせ) 開発指導課☎704-0276                 | 9:00～17:00                          | 中高層建築物の建築に伴って生ずる日照阻害、電波障害、騒音、振動など   |
| 登記         | 市役所 4(水) 行徳支所 18(水) ※民事司法書士相談同時開催                                 | 13:00～16:00 (受け付け15:30まで) | 不動産登記、会社登記、境界問題など(司法書士・土地家屋調査士)     | 労働             | 市役所 毎週水曜日 雇用労政課☎704-4131                              | 18:00～20:00                         | 労働上のトラブルに関する相談(社会保険労務士)             |
| 不動産取引      | 市役所 2(月)、23(月) 行徳支所 9(月)  | 13:00～16:00 (受け付け15:30まで) | 土地・建物の売買や賃貸などのトラブル(宅地建物取引主任者)       | 年金             | 市役所 24(火) 行徳支所 12(木) 国民年金課☎334-1127                   | 13:00～16:30 (受け付け16:00まで)           | 各種公的年金について(社会保険労務士会)                |
| 弁護士法律予約制   | 市役所 5(木)、6(金)、13(金)、19(木)、20(金)、25(水)、27(金) 行徳支所 6(金)、13(金)、27(金) | 13:00～16:00               | 相続・遺言、損害賠償、金銭貸借、離婚などのトラブル(弁護士)      | 住宅リフォーム予約優先    | 市役所 5(木)、19(木) 街づくり推進課☎334-1336                       | 10:00～13:00                         | 増改築、修繕など(市川住宅リフォーム相談協議会相談員)         |
| 土曜弁護士法律予約制 | 消費生活センター 14(土)  |                           |                                     | あんしん住宅相談窓口予約優先 | 市役所 5(木)、19(木) 行徳支所 10(火)、24(火) 街づくり推進課☎334-1336      | 13:00～16:00 13:00～15:00             | 住宅の防災対策について(あんしん住宅アドバイザー)           |
| 司法書士法律予約制  | 市役所 4(水)、11(水)、18(水)、25(水)  | 17:00～20:00               | 相続の手続き、借金の整理、貸金、借地借家、成年後見など(認定司法書士) | 心配ごと           | 八幡市民談話室 2(月)、9(月) 社会福祉協議会☎320-4001                    | 10:00～15:00 (1300からは弁護士相談もあり)       | 日常生活での悩みや困ったことなど(民生委員児童委員)          |
| 税金予約制      | 市役所 9(月) 行徳支所 なし  | 13:00～16:00               | 相続・贈与・売買など税の相談(税理士)                 |                |   |                                     |                                     |
| 交通事故予約制    | 市役所 12(木)、26(木) 行徳支所 26(木)  | 10:00～15:00               | 示談や損害賠償の方法(県交通事故相談員)                |                |   |                                     |                                     |

# 周りの皆さんの関心が大切

例えばこんなことが気になりませんか？

平成23年度の市川市での児童虐待に関する相談件数349件中、71件(20.3%)が近隣地域からの通報によるもので、最も多い通報経路です。家庭という密室の中で起こる児童虐待は、近隣地域など身近に接する人々からの通報が重要です。

事態を深刻化させないためには、早期発見が大切です。少しでも気になることがあれば、下記の相談機関にお知らせください。お知らせいただいた方の秘密は守られます。匿名でのお知らせでも結構です。

## 子どもの様子

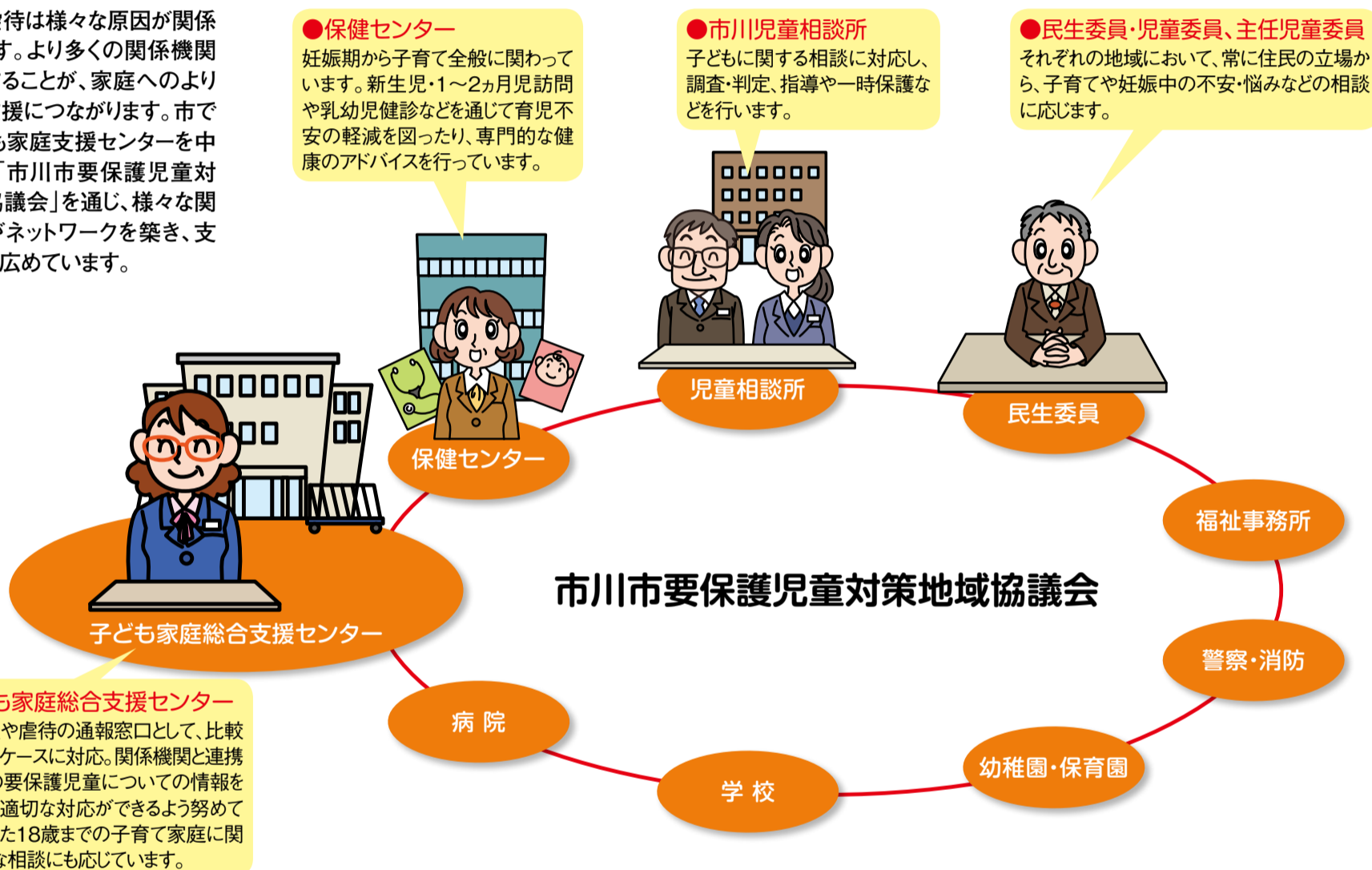
- ・不自然な傷・アザ・やけどなどがある
- ・身体や衣服が不潔である
- ・話しかけても表情の変化に乏しい、反応が少ない
- ・家庭のことを話したがない
- ・いつもお腹を空かせている
- ・不自然な時間に外にいる
- ・家に帰りがたらない
- ・万引きなどの非行行為を繰り返す

## 保護者・家庭の様子

- ・長時間または頻回に子どもの泣き声が聞こえる
- ・親の怒鳴るような叱責が日常的にある
- ・親が子どもを叩いたり蹴ったりする行為が目撃される
- ・同居しているはずの乳幼児の姿を全く見ない
- ・家の中や周囲が乱雑で汚れている
- ・子どもがケガや病気をしても病院へ連れていかない
- ・子どもだけを置いて外出することが多い

# ネットワークが大切

児童虐待は様々な原因が関係しています。より多くの関係機関が連携することが、家庭へのより適切な支援につながります。市では、子ども家庭支援センターを中心とした「市川市要保護児童対策地域協議会」を通じ、様々な関係機関がネットワークを築き、支援の輪を広めています。



## 子ども虐待に関する主な相談機関

子ども家庭総合支援センター(平日午前9時～午後5時)  
虐待通報：☎334-1391 総合相談：☎334-1392

☎370-1077 市川児童相談所(平日午前9時～午後5時)  
☎0570-064-000 児童相談所全国共通ダイヤル(24時間)

■緊急時 ☎370-0110 市川警察署生活安全課 ☎397-0110 行徳警察署生活安全課

## 子育てに悩んでいる方、小さな勇気が大きな解決につながります

一人で頑張りすぎていませんか。悩みや不安を感じたら、一人で抱え込まず、まずは保健センターや子ども家庭総合支援センターに相談しましょう。小さな勇気が大きな解決につながります。また、子育てから離れた時間を持つことも大切です。市では様々な子育て支援サービスを行っています。皆様のご利用をお待ちしています。

### こどもショートステイ

さまざまな事情で子どもの面倒が見られなくなったときに、原則7日まで児童養護施設で預かります。夜間、休日や日帰りの利用も可。  
▲満1歳以上18歳未満の児童  
※市への登録が必要。

### 産後家庭ホームヘルプサービス

出産後の家事や育児について、家族からの支援が受けられない方にホームヘルパーを派遣し、子どもの保育、家事などの支援をします。  
▲出産日～生後56日以内  
¥500円(別途交通費の実費負担あり)

### ひとり親家庭ホームヘルプサービス

中学3年生までの児童のいるひとり親家庭に、ホームヘルパーを派遣し、児童の保育及び家事の援助を行い、育児支援をします。  
▲ひとり親家庭で月64時間以上就労、など  
¥500円/時間(利用期間3ヵ月まで)

※他にも、育児サークルや親子で遊べるイベント・講座など行っています。詳しくは、市公式Webサイトをご覧になるか、子育て支援課(☎334-1392)までお問い合わせください。



▲四季を代表する星座や明け方の空の様子など見ることができます。

## プラネタリウム コンサート

### 夏星たちの物語

#### ★大地、鼓動そして宇宙へと★

クラリネットの新たな表現を追求するアーティストがお送りするステージ。満天の星空とともに生演奏をお楽しみください。

**日** 6月24日(日)午後2時～3時30分(受け付けは30分前)  
**場** 少年自然の家プラネタリウム室  
**人** 小学生以上の方、先着200人  
**物** 上履き  
**申** 6月10日(日)までに、代表者の氏名・住所・電話番号・人数を☎337-0533少年自然の家

## ファミリーデーキャンプ

参加者募集

緑に囲まれた市民キャンプ場で自然と触れ合いながら、家族でテント設営や飯ごう炊飯、レクリエーションなど普段と違う体験をしてみませんか。

- 日** Aコース=7月1日(日)、Bコース=7月8日(日)、両日とも午前9時～午後3時
- 場** いちかわ市民キャンプ場
- 人** 市内在住の家族、各コース12家族
- 物** 野外活動に適した服装(長袖・長ズボンなど)・靴・家族分の米とカレーの材料・食器・軍手・タオル・飲み水・敷物・新聞紙・その他(詳細については、返信はがきに記載)
- 申** 往復はがき(1枚で1コースのみ)に「ファミリーデーキャンプ参加希望」と、A・Bの希望コース、参加者全員の住所・氏名・年齢(学年)・電話番号・携帯電話番号を書き、6月15日(金)必着でスポーツ課(国府台1-6-4スポーツセンター内☎373-3112)



▲炊飯用のまき割りの方を習う参加者達

## いちかわ子ども村キャンプ

参加者募集

仲間と協力し合いながら団体生活に挑戦し、クラフト・野外炊事・キャンプファイヤーなどを体験して夏休みの大切な思い出を作りませんか。

- 日** 7月28日(土)～29日(日)(1泊2日)  
 ※7月8日(日)事前説明会(午後)、9月2日(日)に事後発表会(午後)を勤労福祉センターで開催予定
- 場** 少年自然の家
- 人** 市内在住の小学4～6年生、80人(少年自然の家まで保護者の送迎必須)
- 料** ¥4,000円
- 申** はがきに「いちかわ子ども村参加希望」・住所・氏名(ふりがな)・性別・電話番号(携帯電話可)・学校名・学年・保護者名(ふりがな)を書き、6月18日(月)必着で青少年育成課(〒272-8501※住所不要)
- 問** ☎334-1197青少年育成課



◀青少年相談員に見守られながらカレー作りに挑戦

## 菅野公民館広場がオープン



▲ふれあいゾーンとプレイゾーンをあわせ、広さは約3738平方メートル

菅野公民館広場が6月1日に全面オープンしました。芝生敷きのふれあいゾーンでは親子で憩えたり、プレイゾーンでは軽い運動ができたりします。プレイゾーンは団体での利用も可(団体利用については要問い合わせ)。

**問** ☎320-3343公民館センター

## みのり家庭教育学級 (前期講座) 「親子で世界を広げよう!」

就学前の子どもがいる親を対象に、遊びや運動を通して幼児期に大切な親子の関わりについて考えます。  
 ※幼児連れでも受講可。企画を行う運営委員も募集中。

**日** ①6月8日(金)／わくわく親子運動遊び②22日(金)／みんなで行徳地区の防災対策③7月10日(火)／親子でわくわくふれあい遊び、いずれも午前10時15分～11時30分

**場** 行徳公民館

**人** 2歳～小学校入学前の子どもがいる親、50人程度(申し込み不要)

**物** ①③上履き

**問** ☎334-1657生涯学習振興課

## 住宅支援制度充実

市では、住宅を住みよくなるための支援を様々な形で実施しています。一度、市の支援を考えてみてはいかがでしょうか。詳しくは担当課までご連絡ください。  
 ※生ごみのコンポスト容器の購入以外、全て事前申請となります。

| 分野   | 支援項目  | 対象  | 申し込み・問い合わせ先   |
|------|---|---|---|
| 福祉   | ・身体等の状況に対応した住宅改修<br>・介護保険の上乗せ助成                           | ・要介護支援の認定者<br>・介護保険で住宅改修した方(全員市民税非課税)                 | 介護保険課 ☎704-0259<br>地域福祉支援課 ☎334-1152                    |
|      | 身体障害者のための小規模な住宅改修   | 障害者手帳の所持者   | 障害者支援課 ☎334-1168<br>FAX335-2030                         |
| 災害   | 木造住宅とマンションでの耐震の診断と改修(設計・工事)                               | 昭和56年5月31日以前に着工した木造住宅、分譲マンション                         | 建築指導課 ☎704-0274   |
|      | 木造住宅の耐震改修と合わせ行うリフォーム工事                                    | 木造住宅の耐震改修設計の市補助を受けていること                               | 建築指導課 ☎704-0274   |
|      | 木造住宅の防災対策リフォーム工事<br>※助成期間は平成25年3月31日まで。ただし、予算枠を超えた時点で受付終了 | 昭和56年5月31日以前に着工した木造住宅、または、平成23年3月11日に発生した大震災で被災した木造住宅 | 街づくり推進課 ☎334-1336                                       |
|      | 家具転倒防止器具等の購入費、取付費   | 65歳以上高齢者・障害者手帳の所持者で構成された市民税非課税世帯                      | 高・高齢者支援課 ☎334-1151<br>障・障害者支援課 ☎334-1168<br>FAX335-2030 |
| 都市環境 | 煙感知式と熱感知式の火災警報器の給付(無料)                                    | 65歳以上で一人暮らし、又は居住者全員が65歳以上(全員市民税非課税)                   | 地域福祉支援課 ☎334-1152                                       |
|      | 危険コンクリートブロック塀などの除去、補強、改築                                  | 公道に面した塀等の所有者、管理者                                      | 建築指導課 ☎704-0274   |
|      | 私道の下水道敷設工事  | 下水道管が布設された箇所、下水道接続のため私道に下水道管を敷設したい方                   | 河川・下水道管理課 ☎332-8741                                     |
|      | 水洗便所改造<br>※資金貸付です。  | 下水道管が布設された箇所、浄化槽等から下水道管に接続しようとしている方                   | 河川・下水道管理課 ☎332-8741                                     |
| 環境   | 雨水貯留、雨水浸透の設置  | 貯留施設:市内に存する建築物の所有者<br>浸透施設:浸透適地内に存する既存建築物の所有者         | 河川・下水道管理課 ☎332-8791                                     |
|      | 合併浄化槽の設置  | 下水道整備が当分の間(7年以上)見込まれない地域                              | 河川・下水道管理課 ☎332-8791                                     |
|      | 生垣の設置   | 個人宅、又は事業所等で接道部に設置するもの                                 | 緑の基金 ☎318-5760  |
|      | 屋上、ベランダ、壁面の緑化   | 個人宅と事業所   | 緑の基金 ☎318-5760  |
| 環境   | 住宅用太陽光発電システムの設置・増設・交換、システムが設置された住宅の購入                     | システムを設置する住宅に居住し、住民登録をされている方(予定者を含む)                   | 環境政策課 ☎320-3150   |
|      | 生ごみのコンポスト容器の購入  | 市内居住者   | 循環型社会推進課 ☎320-3971                                      |

# 新ガイドラインでより簡単・効果的に 救命・応急手当講習

日常生活の中で、いつ出くわすかわからない事故に備えるには、日頃からの訓練が重要です。今回行う講座では、心肺蘇生時の呼吸音の確認や胸を押して行う胸骨圧迫の手順などが変更された新ガイドラインに基づき、より簡単で効果的な救命・応急手当の方法を学びます。大切な命を救うために、ぜひご参加ください。

## 普通救命講習Ⅰ

AED(自動体外式除細動器)を使用した新ガイドラインに基づく心肺蘇生法、小児・乳幼児の心肺蘇生法、異物除去法を学びます。修了者には「普通救命講習Ⅰ修了証」を発行。

日6月12日(火)午前9時～正午(開始時間を過ぎると受講車での来場不可)  
市内在住・在勤・在学の方、30人

## 上級救命講習

AED(自動体外式除細動器)を使用した新ガイドラインに基づく心肺蘇生法、小児・乳幼児の心肺蘇生法、異物除去法、三角巾の使用法を学びます。修了者には「上級救命講習修了証」を発行。

日6月17日(日)②27日(水)、いずれも午前10時～午後4時(開始時間を過ぎると受講車での来場不可)  
市内在住・在勤・在学の方、普通救命講習Ⅰ・ⅡⅢいずれかを受講済の中学生以上の方①30人②20人

## 外傷に対する 応急手当

応急手当の目的及び重要性、止血法、固定・被覆の実施方法、傷病者の管理・搬送法を学びます。修了者には「外傷応急手当講習修了証」を発行。

日6月21日(木)午前9時～正午(開始時間を過ぎると受講車での来場不可)  
市内在住・在勤・在学の方、20人

場消防局  
物筆記用具・動きやすい服装  
申各講習の申し込みは6月4日(月)から333321111消防局救急課(平日の午前9時～午後5時)

## お知らせ

6月は

### 「動物の正しい飼い方推進月間」

次のことを心掛け、動物を適正に飼いましょう。  
・飼育できる環境かどうかを家族で事前によく考える。  
・犬の放し飼いはしない。  
・猫は屋内で飼う。  
・公共の場所や人の敷地内で排泄させるような迷惑行為はしない。  
・望まない子犬や子猫を増やさないため、不妊・去勢措置をする。  
・愛護動物を捨てた場合には、50万円以下の罰金が科せられることがあります。

大猫の引き取りには、生後91日以上で1頭につき2,000円、生後91日未満で1頭につき4,000円の手料が必要  
☎377-1101健康福祉セン

### 行政書士などによる 成年後見無料相談会

日6月8日(金)午後1時～4時  
場市川公民館  
☎300-5050千葉県成年後見支援センター市川支部(門田) (地域福祉支援課)

### 結婚50周年の夫婦に祝品

昭和37年9月1日～昭和38年8月31日に結婚し、夫婦おそろいの方に、「敬老の日」までに祝品を贈呈します。  
申7月20日(金)までに3204001社会福祉協議会

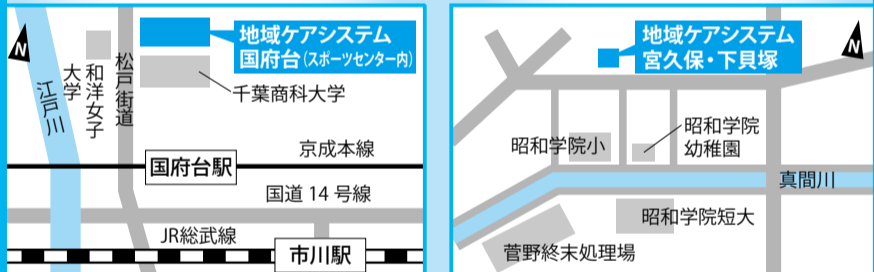
### 講座・催し

#### むし歯予防大会

健歯児童及び生徒と、歯科衛

## 地域で支え・助け合う 地域ケアシステム2拠点再開

地域のみなさんの「よろず相談」に応じる他、気軽に集える場として市内14拠点で利用されている地域ケアシステム。この度、下記の2拠点が場所を新たに再オープンしました。



地域ケアシステム国府台  
国府台1-6-4 国府台スポーツセンター内  
☎372-8343  
開設日時:月～金曜日午前10時～午後4時 ☎320-4001社会福祉協議会(地域福祉支援課)

地域ケアシステム宮久保・下貝塚  
宮久保1-13-2  
☎372-8348

## 介護・認知症の 講座・催し

場同校(四街道市大日468の1)  
☎043-422-0231、FAX043-424-4592またはEメールで参加希望者の氏名電話番号を書き、①6月18日(月)②7月9日(月)までに同校(障害者支援課)

日6月16日(土)午前10時30分～正午

場急病診療ふれあいセンター  
0～3歳の子とともて父親物飲み物  
☎334-1069子育て支援課(こやか応援隊)

場見方で悩んだり、困ったりしている方や保護者の方、視覚障害のある子どもに関わる仕事の方、地域の方を対象に、盲学校の授業見学や補助員の体験、教材教具の紹介などを行います。  
日①オープンスクール/6月30日(土)午前9時10分②サマースクール/7月31日(火)8月1日(水)いずれも午前9時30分～7月31日は児童生徒とその保護者担任が対象

場千葉盲学校オープンスクール・サマースクール  
見え方で悩んだり、困ったりしている方や保護者の方、視覚障害のある子どもに関わる仕事の方、地域の方を対象に、盲学校の授業見学や補助員の体験、教材教具の紹介などを行います。  
日①オープンスクール/6月30日(土)午前9時10分②サマースクール/7月31日(火)8月1日(水)いずれも午前9時30分～7月31日は児童生徒とその保護者担任が対象

### 大人の女性なら知っておこう 女性ホルモン攻略法

10  
月経の悩みから更年期までの  
心や身体の変化と対処法

高瀬幸子氏(順天堂大学浦安病院)  
日6月20日(水)午後1時15分(受け付けは1時から)～3時  
場南行徳保健センター  
市内在住・在勤の女性 先着50人※要事前申し込み、保育なし  
☎359-8785南行徳保健センター

により、免除される科目があります。  
日6月30日(土)午前9時10分～午後2時30分、7月1日(日)午前9時10分～午後4時40分  
7日(土)午前9時30分～午後

場中央公民館  
☎320-3422福祉公社  
在宅介護支援センター

場本行徳公民館  
☎396-4061行徳在宅介護支援センター

場市川市医師会館(真間1の9の10)  
☎323-8660市川市医師会在宅介護支援センター

場柏井公民館  
☎338-6595市川あさひ荘在宅介護支援センター

場本行徳公民館  
☎396-4061行徳在宅介護支援センター

場市川市医師会館(真間1の9の10)  
☎323-8660市川市医師会在宅介護支援センター

場市川市医師会館(真間1の9の10)  
☎323-8660市川市医師会在宅介護支援センター

場市川市医師会館(真間1の9の10)  
☎323-8660市川市医師会在宅介護支援センター

場市川市医師会館(真間1の9の10)  
☎323-8660市川市医師会在宅介護支援センター

場中央公民館  
☎320-3422福祉公社  
在宅介護支援センター

場本行徳公民館  
☎396-4061行徳在宅介護支援センター

場市川市医師会館(真間1の9の10)  
☎323-8660市川市医師会在宅介護支援センター

場市川市医師会館(真間1の9の10)  
☎323-8660市川市医師会在宅介護支援センター

場市川市医師会館(真間1の9の10)  
☎323-8660市川市医師会在宅介護支援センター



このコーナーは1週号に掲載しています。

応募には「平成24年度市民の広場掲載依頼書」をご使用になり、同書記載の「掲載の決まり」に従ってお申し込みください。

☎334-1106、FAX336-2300広報広聴課

## 催しのしもう

イベント

- **パステルの会展**/6月3日(日)～7日(木)午前10時30分～午後4時30分(3日は午後1時から、7日は午後4時まで)/八幡市民談話室/パステル画の会/☎326-7011鎮西(昼間)
- **フラダンス(体験)**/6月6日(水)午後4時～6時/本八幡地域ふれあい館/1,000円/マカレアフラサークル/☎080-3087-8490土屋(昼間)
- **和紙ちぎり絵作品展**/6月9日(土)～14日(木)午前10時～午後5時/八幡市民談話室/同サークル/☎090-8770-4144大津
- **足裏リフレクソロジー講座**/6月9日(土)午前10時～11時30分/行徳地域ふれあい館/1,000円/若石健康研究会/☎090-1251-6746清水(昼間)
- **ダンスパーティー**/6月10日(日)午後1時30分～4時30分/行徳公民館/1,200円/新生くろまつダンスサークル/☎356-7708大森(昼間)
- **ブーム目前!きりえ教室**/6月12日(火)ほか2日午前10時～正午/急病診療ふれあいセンター/材料費込3回で2,500円/日本環境マネジメント/☎048-834-5511藤田(昼間)
- **フォト写真展**/6月15日(金)～17日(日)午前10時～午後5時30分/八幡市民談話室/フォト凜/☎337-8640赤羽根
- **市川市社交ダンスパーティ**/6月16日(土)午後1時15分～4時45分/文化会館/1,300円/あじさい会/☎372-0470本間(昼間)
- **クロマツのある風景写真展**/6月16日(土)～26日(火)午前9時～午後9時/アイリンクタウン展望施設(ザ タワーズ ウェスト45階)/まちづくり家づくりcafe Ichikawa/☎090-4629-5156道下
- **ダンスパーティー**/6月17日(日)午後1時～4時30分/勤労福祉センター本館/1,200円(前売り1,000円)/市川市スポーツダンス協会/☎379-3490島崎(夜間)
- **社交ダンスパーティー**/6月17日(日)午後1時30分～4時30分/行徳公民館/1,000円/プロムナード/☎396-4037中津川
- **パッチワークキルト作品展**/6月19日(火)～23日(土)午前10時～午後4時(19日のみ午後1時から)/八幡市民談話室/パッチワークを楽しむ会/☎332-7185青木

- ① **落語を聴く会**/6月21日(木)午後1時30分～4時/真間稲荷神社/市川ユニーアイ協会/☎324-0200同協会(昼間)
- ① **唱歌ボランティア養成講座**/6月21日～7月13日の毎週木・金曜日午後1時30分～3時ほか/東部公民館ほか/各コース4回で2,000円/いちかわシャンテ/☎336-4107小澤
- **ベルホール朗読コンサート**/6月24日(日)午後1時～2時30分/メディアパーク市川ベルホール/要予約/朗読ぐるうぶ藍/☎090-5409-5997小関
- **第40回ちび保育のついで**/6月24日(日)午前9時50分～午後4時/和洋女子大学/1,800円(学生1,000円)/同実行委員会/☎090-9958-9209廣田(夜間)
- **万葉集成立の謎**/6月26日(火)午後1時30分～3時30分/市民会館/市川「万葉集」を学ぶ会/☎373-1288鈴木
- **第13回写真展**/6月26日(火)～7月1日(日)午前10時～午後5時/八幡市民談話室/フォト・レッド・ローズ/☎335-1489中山(昼間)
- **放射能の悩み語ろ子連可**/6月30日(土)午後1時～3時/信篤公民館/SaveChild市川/☎090-8942-1861松田(昼間)
- **ママさん吹奏楽コンサート**/6月30日(土)午後1時30分～3時30分/市民会館/ハミングバード/☎393-5998三輪(昼間)
- ① **不登校体験談!若者が語る**/6月30日(土)午後1時30分～4時30分/ボランティア・NPO活動センター隣/600円/クリオネ/☎370-7127千葉(夜間)
- **ウイークデテニス教室**/7月4日～25日水曜日午前9時～11時/スポーツセンター/4回3,000円/市川市テニス協会/☎371-6936中塚(昼間)
- **第8回マンドリン演奏会**/7月7日(土)午後2時～4時/行徳文化ホール&i/東部マンドリーノ/☎337-9101酒井

## 仲間やってみよう

仲間募集～趣味交流

### 語学・教育

- **英会話初級女性40歳以上**/月4回木曜日午後4時～7時(3クラス)/八幡市民談話室/月4,000円/タンポポ/☎371-5661高瀬

### スポーツ・健康

- **軽スポーツ・インディアカ**/月4回金曜日午後7時～8時30分/平田小学校/年1,000円/平田たんぼの会/☎376-9040谷口(夜間)
- **健康体操**/月4回水曜日午後1時30分～3時30分/曾谷公民館/月3,000円/美容ストレッチ/☎371-7883伊東
- **楊名時太極拳**/毎週木曜日午後1時30分～3時30分/勤労福祉センター/月3,000円/市川市同好会/☎338-8305宗俊
- **男性女性健康体操ヨーガ**/月3回月曜日午後1時30分～3時30分/宮田地域ふれあい館/1回500円/健康体操ヨーガ/☎378-6692下鳥(夜間)
- **いきいきPPK体操**/月4回水曜日午後3時～5時/宮田地域ふれあい館/月1,600円/同会/☎322-5450福田(夜間)

## 舞踊・ダンス

- **社交ダンスの講習会**/月4回火曜日午後1時30分～4時/スポーツセンター/1回500円/市民ダンス/☎332-3522小野
- **社交ダンス初心者60歳上**/月4回金曜日午後6時～9時/勤労福祉センター本館/月2,000円/ワールド/☎090-8507-1017小城(夜間)
- **初めての社交ダンス**/月3回木曜日午後7時～8時45分/南行徳市民センター/1回1,000円/ダンススペース/☎090-1847-7171渡部
- **フラメンコ**/月2回第1・3火曜日午前10時30分～11時50分/文化会館/月4,000円/フラメンコルナ/☎090-7424-9003阿部
- **社交ダンス 初中級**/月4回木曜日午後2時～5時/曾谷公民館/入会金1,500円、月3,500円/プロムナード/☎334-3789吉田
- **フラを楽しむ**/月2回第1・3土曜日午後1時～4時/信篤公民館/入会金1,000円、月2,500円/信篤ハワイアンダンスクラブ/☎090-8114-2994小野
- **ハワイアン フラ**/月3回第1・2・4金曜日午後1時30分～3時/いきいきセンター宮久保/半年3,500円/宮久保ハワイアンダンス同好会/☎373-8406石田(昼間)

## 音楽・芸能

- ① **キーボードで唱歌を弾こう**/6月4日～11月第1・3月曜日午後1時～3時(全10回)/信篤公民館/月2,000円/いちかわシャンテ/☎336-4107小澤
- **コーラス**/月2回第2・4金曜日午後3時～5時/南行徳公民館/月1,500円/コーラスマリーズ/☎359-1090天野(夜間)
- **三味線稽古(津軽民謡)**/月3回第1・3・4木曜日午前10時～午後3時/東部公民館/月3,500円/みずじ会/☎337-4446福見(昼間)
- **大人のためのピアノ**/月3回金曜日午後4時～9時/市川公民館/月4,000円/百音の会/☎371-9015滝沢

## 書道・絵画

- **木版画の制作**/月2回第2・4土曜日午前9時～正午/行徳公民館/月3,000円/市川木版画クラブ/☎396-2497小出
- **子どもの絵画と造形**/毎週月曜日午後2時～6時/男女共同参画センター/1回800円/ブルーミュージアム/☎372-1430中野
- **初歩から学べる基本書道**/月2回第1・3月曜日午前10時～午後4時/文化会館/月3,000円/市川書道倶楽部/☎090-8642-3963日野
- **油絵、水彩**/毎週日曜日午後1時～5時/行徳公民館/入会金1,000円、月2,000円/ダックスアトリエ/☎359-9724判田
- **絵画(油彩・水彩など)**/毎週金曜日午後1時～4時30分/西部公民館/入会金1,000円、月4,000円/絵画四季/☎322-5659星
- **ペン習字**/月2回第1・3日曜日午後2時～4時/行徳公民館/月2,000円/行徳同クラブ/☎396-6808片桐
- **書道**/月3回第2・3・4木曜日午前9時30分～11時30分/信篤公民館/入会金1,000円、月2,000円/墨硯会信篤/☎328-7536金井
- **漢字書道教室**/月3回第1～3木曜日午後5時～8時/市川教育会館/入会金5,000円、月大人

- 5,000円、小・中学生3,000円/五華会市川教室/☎090-3915-1192澤
- **絵画(水彩等)**/月1回第2土曜日午後1時20分～4時40分/男女共同参画センター/入会金1,000円、月1,500円、会場費500円/同教室/☎324-4092西山(夜間)

## その他

- **民舞60歳以上**/毎週火曜日午後1時～3時30分/いきいきセンター市川/月1,000円/市藤会/☎372-7939幹(昼間)
- **タイ料理講習**/月1回第4水曜日午前9時30分～午後1時/幸公民館/入会金500円、月2,000円/タイ料理を楽しむ会/☎396-1159村山(昼間)
- **新・パール・ジュエリー**/月1回火曜日午後1時～3時/八幡市民談話室/月3,000円/パール・ジュエリー/☎336-1541柴田
- **河俳句会員募集初心者歓迎**/月1回第3土曜日午後1時～4時/市川教育会館/1回1,500円/「河」市川支部/☎379-8200遠藤(昼間)
- **盆踊り初心者教室**/月2回木曜日午前10時～正午/行徳公民館/月1,000円/結び乃しの会/☎397-5742鈴木(昼間)
- **リズムダンス&ストレッチ**/月2回第1・3月曜日午後1時30分～3時30分/菅野公民館/入会金500円、月1,500円/さわやか同会/☎334-3375小橋
- **俳句勉強会初心者歓迎**/月2回第2・4金曜日午後1時～4時/男女共同参画センター/1回1,000円/やまなみ/☎376-2023佐野
- **茶道(裏千家)**/月3回火曜日正午～4時30分/行徳公民館/入会金1,000円、月3,000円/松風会/☎397-1705木下(昼間)
- **パソコン**/月3回第2・3・4金曜日午前9時30分～午後0時30分/信篤公民館/月3,000円/信ノクラブ/☎372-1950嶺井(昼間)
- **茶道 表千家・初心者歓迎**/月2回不定期午後1時～5時/文化会館/月2,500円/さつき会/☎357-0545伊関
- **表千家 茶道**/月3回金曜日午前9時～午後5時/市川公民館/月3,000円/福茶会/☎337-1785繁田
- **旅行・ハイキング・食事**/月1回第2日曜日午後3時～5時/市川公民館/入会金1,000円、年3,000円/コスモス会/☎378-4054西沢
- **「栄花物語」会員募集**/毎月第1土曜日午前10時～正午/市民会館/月1,500円/栄花物語/☎332-3503堀
- **会員を増し民謡を広めたい**/月2回第1・3土曜日午前10時～正午/いきいきセンター宮久保/月800円/同センター民謡部/☎324-4973藤井(昼間)
- **パソコン 初心者歓迎**/月3回第1・2・3火曜日午後1時～4時/鬼高公民館/月2,000円/パソコンサークル/☎339-0552古澤
- **俳句 60歳以上**/月1回第2火曜日午後1時～3時30分/いきいきセンター市川/月1,000円/あしたば同好会/☎371-9397島山(夜間)
- **朗読を楽しむ 五十田講師**/月2回第2・4火曜日午後1時30分～3時30分/中央公民館/月3,500円/安希の会・いちかわ/☎336-1710長谷部

①…1%支援制度の支援対象事業

### 短歌

日高 堯子 選

春霞む海の向こうに浮かぶ富士  
裾はかすみて海に溶ける

東大和田 田邊かつ代

曖昧に惚けゆくわが表情か  
車内に射し入る西日に打たる

宮久保 大河内卓之

生き過ぎし悔恨うすくわが夫は  
若き日のまま子の胸に在り

相ノ川 平川 喜代

卓上の海棠の花春を呼び  
眺むる妻も桃色となる

菅野 和賀井昭夫

被災地に光は未だかすかなり  
仰げば空に竹揺れ止まず

曾谷 林田美奈子

締め切り日にご注意ください

■各部門の締め切り日と掲載号

締め切り日現在で、直近の掲載号への応募作品とします。

| 締め切り日(必着)   | 掲載号    |
|-------------|--------|
| 俳句 6月20日(水) | 8月4日号  |
| 短歌 7月20日(金) | 9月1日号  |
| 川柳 8月20日(月) | 10月6日号 |

はがき等の用紙に、未発表のものを締め切りごとに1人3作品(ふりがなまで)

応募方法 応募部門・住所氏名ふりがな・電話番号を明記のうえ、各締め切り日までに、直接または郵送(〒272-8501 ※住所不要)で広報広聴課

☎334-1106 同課

### いちかわ文芸

#### 改修整備に伴う映像文化センター内施設の一部閉鎖

メディアパーク市川にある映像文化センター(2階)と文学プラザ(3階)を統合し、新しい施設とするための改修整備を行います。改修整備にともない、下記期間中は、一部の施設が利用できなくなります。

【映像研修室・暗室・アナウンスブース・ビデオブース・マルチメディアブース・映像メディア編集ブース】9月4日(火)～平成25年3月31日(日)

【ベルホール】9月18日(火)～平成25年3月31日(日)

【グリーンスタジオ】9月18日(火)～10月31日(水)

☎320-3334映像文化センター(月曜日休館)

---

#### 愛の献血

6月2日(土) 午前10時～11時45分 午後1時～4時30分

30日(土) 午前10時～11時45分 午後1時～4時

場 ニッケコルトンプラザ

6月8日(金) 午前10時～午後1時 2時15分～4時30分

場 JR市川大野駅

※日程・時間については変更・中止になる場合があります。(保健医療課)

東山魁夷記念館

# 日本の美

## 象徴的風景から

象徴的な日本の風景を描いた東山作品は、海外の方にも共感を持って受け入れられています。収蔵作品の中から宮内庁関係の作品とあわせて紹介します。

日 6月7日(木)～7月16日(祝) (6月4日～6日、及び月曜日は休館)

場 東山魁夷記念館

料 一般500円、65歳以上400円、高大学生250円、中学生以下無料

問 ☎3333-2011 東山魁夷記念館



▲展示作品:東山魁夷《萬緑新(中下図)》他

# サマージャズコンサート

バリトン・ホーン、ギター、ベースで編成する「シェアリング」によるスタンダード・ジャズを中心とした演奏が楽しめます。

日 6月30日(土)午後1時30分～3時(開場は30分前)  
場 市川公民館  
人 市内在住・在勤・在学の方、抽選で80人  
申 往復はがき(1人につき1枚)に講座名・住所・氏名(ふりがな)・年齢・性別・電話番号を書き、6月15日(金)必着で市川公民館(〒272-0034市川12-33-2)  
問 ☎321-1171市川公民館



▲演奏グループ「シェアリング」のメンバー

# 歴史博物館の講座

問 ☎373-6351 同館〒272-0837 堀之内2の27の1

歴史勉強会

「利根川東遷その後」

江戸時代初期、江戸湾に流れ込んでいた利根川を、銚子方向に向かわせた河道変更の大事業について学びます。

日 6月24日(日)午後2時～4時

場 同館

料 300円

申 はがきに「利根川東遷その後」住所・氏名・電話番号を書き、6月16日(土)まで(消印有効)に同館

近代史講座

「市川の軍隊の歴史(全5回)」

明治時代から昭和終戦時まで、

国府台の地に駐屯した軍隊の内、陸軍教導団と野戦重砲兵第七連隊の動向を探るとともに、地域との関わりについても紹介。

日 6月15日(金)・22日(金)いずれも午後2時～3時30分

場 同館

料 100円(資料代)

申 電話で同館

近世史入門講座「市内の近世文書を読む」

江戸時代のくずし字の解読を中心とした講義です。館蔵の古文書を使用しながら、江戸時代の理解を深めていきます。

日 6月24日(日)・7月8日(日)・22日(日)・9月22日(日)・30日(日)・10月14日(日)いずれも午

前10時～正午  
場 同館  
人 抽選で50人  
料 200円  
申 往復はがき(1枚につき1人)に住所・氏名・年齢・電話番号と返信用のあて先を書き、6月12日(火)まで(消印有効)に同館

カルチャー講演会  
「下総小金牧について」

江戸幕府が軍馬育成の放牧場として県北西部に設置した、下総小金牧について学びます。講師 後野真弥氏(鎌ヶ谷市教育委員会)

日 6月17日(日)午後2時～4時

場 同館

料 600円(資料代)

申 はがきに「カルチャー講演会」住所・氏名・電話番号を書き、6月9日(土)まで(消印有効)に同館

# カレンダー

開催中 9/2回まで

文学プラザ企画展

「文学の街いちかわ」収蔵品でたどる「後期」

同時開催 生誕100年 今井正の仕事

午前10時～午後5時 / 文学プラザ

開催中

6月生まれの市民を動物園入園無料に(開園25周年記念)

入園時に身分証明書・住所・生年月日の分かるもの提示。誕生月は何月でも利用可。団体入園は除く。※6月15日(金)は千葉県民の日を記念して、小中学生の入園無料

映像コンクールセレクション上映会

映像文化センターと市川映像協会の共催で行われる、文化の日の恒例行事「市川市映像コンクール」セレクション上映会では、過去の受賞作品の中から選りすぐりの名作を上映。午後2時 / メディアパーク市川2階クリエーションスタジオ / 先着200人

季節の展示「春から夏へ」

七夕馬の展示。竹笹に願い事を書いて飾りつけができます。午前9時～午後4時30分 / 歴史博物館

世界の昔ばなし

「ねずみの嫁いり」/「天狗の羽うちわ」(アニメ) 偉人紹介「リンカーン」/「ワシントン」(アニメ) 午前11時～午後2時(約42分)開場は30分前 / メディアパーク市川2階ヘルホール / 各先着46人

いちかわ観光・物産案内所の催し

障害者施設による工芸品などの販売。午後0時30分～4時30分 / JR市川駅北口交番隣

水木洋子邸一般公開「水木洋子の帽子」

午前10時～午後4時

アイリンクスカイコンサート

10日(日) 午後2時～2時45分、22日(金) 午後7時～7時45分 / アイリンクタワー / 展望施設

調理室探検 ZOOワンポイントガイド

普段は見られない調理室の見学と動物たちのエサについて解説。午後1時30分 / 動物園

名作劇場「荒武者キートン」

(1923年アメリカモックロ字幕) 午前11時～午後2時(約67分)開場は30分前 / メディアパーク市川2階ヘルホール / 各先着46人

アニメワールド「雨ふり小僧」

ABC-CINEMAS(映文シネマス) 午前11時～午後2時(約24分)開場は30分前 / メディアパーク市川2階ヘルホール / 各先着46人

緊急情報が登録先に

# 市川市メール 情報配信サービス

「大気中の放射線量情報」も配信 11種の中から必要な情報を選択できます

下記の方法で登録いただくと、市川市の災害時の緊急情報等を知ることができます。

info@city.ichikawa.chiba.jp

または下記のQRコードから空メールを送信し、送られてくるメールに記載されているURLをクリックしてください。配信項目は、登録後に変更できます。メールの受信には通信料がかかります。



問 ☎334-1106 広報広聴課

広告

**ベスト補聴器センター**  
自宅療養・入院中・高齢者施設入居など  
ご来店できない方、**無料出張**いたします。

市内で唯一の認定補聴器専門店

市川市八幡 1-16-2  
☎(047)335-5722  
市川市役所正面・駐車場あります

介護のことなら何でもお気軽にご相談ください

**介護のパムコ**

ホームページ <http://www.pamcos.co.jp/>

- ケアプラン作成
- ヘルパー派遣
- 福祉用具レンタル・販売
- 住宅改修(手すりの取付など)
- 医療機器販売

「住み慣れた場所で自分らしく生活したい」  
私たちはその思いをサポートします。

お問い合わせ ☎047-377-8210  
市川市南八幡4-2-5 いちかわ情報プラザ301 (JR八幡南口駅前)

有料老人ホームを  
お探しですか? **ご紹介 無料**

専門相談員が有料老人ホームや高齢者向け住宅を  
ご要望・ご条件に合わせてご紹介いたします。

- 退院日が迫っている
- 重い認知症がある
- 医療ケアが必要
- 費用を抑えたい etc

民間介護施設紹介センター  
**みんかい千葉相談室**  
☎0120-57-5950

受付時間 / 9:00～19:00・年中無休(年末年始除く)  
市川1-3-18 明治安田生命市川ビル2階  
◆JR市川駅より徒歩3分(市川グランドホテル同ビル)

◆みんかい  
東京南相談室 / 東京北相談室 / 世田谷相談室  
神奈川相談室 / 藤沢相談室 / 埼玉相談室ほか