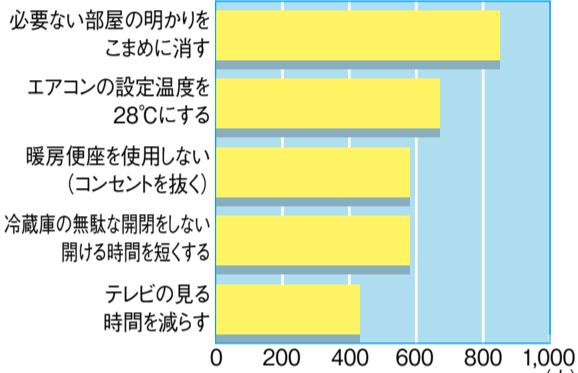


- 「ガーデニングコンテスト」写真展……………2面
- 市職員募集……………3面
- 夏休み 身近な場所で学び遊ぶ……………4-5面
- こころの健康市民講座 ……6面
- 手児奈文学賞作品募集 ……6面
- 平和寄席……………8面

昨年の「いちかわ節電チャレンジ」アンケート結果

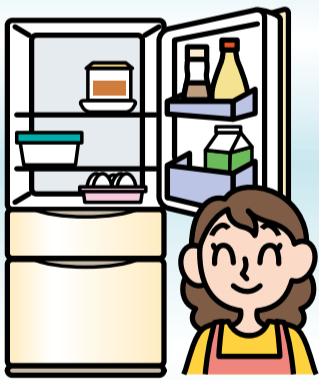
市が昨年の参加者に行ったアンケート結果によると、実施率の高かった節電の取り組みは、多い順に、「必要のない部屋の明かりをこまめに消す(861人)」「エアコンの温度設定を28℃にする(679人)」「暖房便座を使用しない(コンセントを抜く)(593人)」「冷蔵庫の無駄な開閉をしない、開ける時間を短くする(593人)」でした。

節電の取り組み項目別実施人数
(複数回答有り) 延実施者数=951



「エコ得 節電」とは?

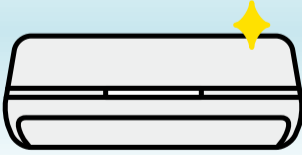
契約アンペアや電気の使い方の見直しにより、電気料金の値上げから家計を守り、地球温暖化対策に貢献する取り組みのことです。節電メニューなど、詳しくは、市公式Webサイトをご覧ください。



冷蔵庫にはものを詰め込みすぎないようにする



白熱電球をLED電球に交換する



エアコンのフィルターを月に1~2回掃除する

電気料金の値上げ分を0にする

「エコ得 節電」キャンペーン

市では、7月からの電気料金の値上げ分を0にすることを目標に、電気の契約方法や使い方の見直しで家計を守り、地球温暖化対策にも貢献する「エコ得節電」を提案しています。

今号では、市民のみなさんの「エコ得節電」への取り組みを支援するキャンペーン内容をお知らせします。できることから取り組んでみませんか。

問 ☎ 320・3976 環境政策課



いちかわ 節電チャレンジ

昨年、約1,000人の方が参加し、その結果、平均31%の節電率となった「いちかわ節電チャレンジ」。今年は、昨年同月比5%以上節電した方にエコポ10ポイントを進呈。また、抽選でLED電球などのエコグッズをプレゼントします。

●実施期間 7月~8月

●申し込み 下記窓口及び市公式Webサイトで配布の「節電チャレンジシート」に必要事項を記入の上、東京電力から毎月の検針時に提出される「電気」使用量のお知らせと合わせて、下記受付窓口にて持参郵送またはFAX。郵送は当日消印有効

●締め切り

電気使用月	申し込み締め切り
7月分	8月10日(金)
8月分	9月10日(月)



消費電力測定器(ワットメーター)の貸し出し

●受付窓口 環境政策課(〒272-0023南八幡2の18の9分庁舎B棟、FAX3763177)。(市企画・広域行政課、ボランティア・NPO活動センター本八幡、ボランティア・NPO活動センター行徳、市川駅行政サービスセンター、リサイクルプラザ(南八幡2の9分庁舎A棟))

※郵送・FAXは環境政策課のみ受け付け

※リサイクルプラザは土・日曜日のみ受け付け



エコポ満点カードとエコグッズを交換

●貸出期間 7月9日(月)~8月31日(金)、1人につき1台を2週間

●返却窓口 環境政策課、ボランティア・NPO活動センター本八幡、ボランティア・NPO活動センター行徳、リサイクルプラザ

※リサイクルプラザは土・日曜日のみ受け付け



エコポ満点カードとエコグッズを交換

●貸出方法 ☎ 320・3976 環境政策課に事前に連絡の上、同課

●返却窓口 環境政策課、ボランティア・NPO活動センター本八幡、ボランティア・NPO活動センター行徳、リサイクルプラザ

※リサイクルプラザは土・日曜日のみ受け付け

●交換窓口 環境政策課、(市企画・広域行政課、ボランティア・NPO活動センター本八幡、ボランティア・NPO活動センター行徳、リサイクルプラザ)

※リサイクルプラザは土・日曜日のみ受け付け

クールアースいちかわ2012

セタライトダウンイベント

セタエコ短冊飾りやソーラーランタン点灯、消灯カウントダウン(午後8時消灯)などのイベントを行います。

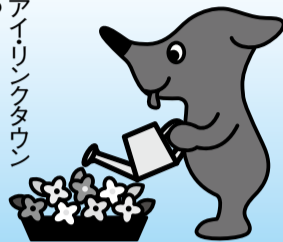
埼玉県立現代産業科学館
※雨天中止
(環境政策課)

本日実施
午後7時~8時

ガーデニングコンテスト「写真展」

7月18日(水)～8月14日(火)

日頃のガーデニング活動の成果を発表する機会として実施する「ガーデニングコンテスト」。その応募作品を展示する写真展を開催します。来場者が展示作品に投票し、大賞を選定。今年も力作ぞろい、花や庭づくりの素敵なアイデアや楽しさがいっぱいです。ご家族やガーデニングの仲間とぜひお越しください。



お知らせ

希望者は直接会場へ

- 社会教育委員会議 7月12日(木)午後3時～5時(受け付けは15分前から)市役所3階第2委員会室/5人程度(生涯学習振興課)
- 教育振興審議会 7月17日(火)午後1時30分/市役所3階第4委員会室(教育政策課)
- 市政戦略会議 7月18日(水)午後3時30分～5時30分/市役所3階第4委員会室(行財政改革推進課)
- 農業委員会 7月20日(金)午後1時30分/市役所3階第6委員会室(農業委員会事務局)
- 下水道事業審議会 7月20日(金)午後2時(受け付けは15分前まで)アクス本八幡2階職員研修室/抽選で5人(河川・下水道管理課)
- 東京外郭環状道路特別委員会 7月23日(月)午後1時/市役所3階第5委員会室/30人程度(議会事務局)
- 男女共同参画推進審議会 7月25日(水)午後1時30分

- 国民健康保険運営協議会 7月25日(水)午後1時30分/市役所3階第5委員会室(国民健康保険課)
- 日曜日・水曜日・夜間の納税相談窓口開設 平日の昼間に時間のとれない方のため、日曜日及び水曜日・夜間に市税及び国民健康保険税の納税相談窓口を開設します。○日曜日窓口 7月22日、午前10時～午後3時/開設場所 1122、市国民健康保険課 704-0001 ※平成24年1月から行徳支所の日曜日窓口は廃止となりました。○水曜日夜間窓口 毎週水曜日(祝・休日を除く)午後5時～8時/開設場所 納税・債権管理課 334-1122、市税務課 359-1115、国民健康保険課 704-0001 (納税債権管理課)

コミュニティバス(南部ルート)の愛称と車体デザインの投票を受け付け

候補の8作品の中から、みなさんの投票で決定します。

7月24日(火) 中央図書館、行徳支所、南行徳市民センター、市交通計画課で受け付け

原爆被爆者に見舞金 被爆者健康手帳の交付を受けた被爆者で、8月1日現在、本市に1年以上上居住し、住民登録している方。

見舞金額 1万円 申はじめて申請する方は、手帳と印鑑、振込先(金融機関)のわかるものを持参し、7月31日(火)までに福祉事務所へ。昨年受給した方には申請書を送付しますので、必要事項を記入のうえ、同日までに提出してください。

千葉県伝統的工芸品の申請 指定基準を満たす伝統的工芸品を、知事が「千葉県伝統的工芸品」に指定します。

津波浸水予測図液状化しやすさマップの拡大版公開 県が4月に公開した津波浸水予測図と液状化しやすさマップの拡大版を公開。図を拡大でき、知りたい場所の土地の高さや想定される水深が表示されます。詳しくは千葉県防災ポータルサイトをご覧ください。

津波浸水予測図液状化しやすさマップの拡大版公開 県が4月に公開した津波浸水予測図と液状化しやすさマップの拡大版を公開。図を拡大でき、知りたい場所の土地の高さや想定される水深が表示されます。詳しくは千葉県防災ポータルサイトをご覧ください。

津波浸水予測図液状化しやすさマップの拡大版公開 県が4月に公開した津波浸水予測図と液状化しやすさマップの拡大版を公開。図を拡大でき、知りたい場所の土地の高さや想定される水深が表示されます。詳しくは千葉県防災ポータルサイトをご覧ください。

津波浸水予測図液状化しやすさマップの拡大版公開 県が4月に公開した津波浸水予測図と液状化しやすさマップの拡大版を公開。図を拡大でき、知りたい場所の土地の高さや想定される水深が表示されます。詳しくは千葉県防災ポータルサイトをご覧ください。

津波浸水予測図液状化しやすさマップの拡大版公開 県が4月に公開した津波浸水予測図と液状化しやすさマップの拡大版を公開。図を拡大でき、知りたい場所の土地の高さや想定される水深が表示されます。詳しくは千葉県防災ポータルサイトをご覧ください。

津波浸水予測図液状化しやすさマップの拡大版公開 県が4月に公開した津波浸水予測図と液状化しやすさマップの拡大版を公開。図を拡大でき、知りたい場所の土地の高さや想定される水深が表示されます。詳しくは千葉県防災ポータルサイトをご覧ください。

津波浸水予測図液状化しやすさマップの拡大版公開 県が4月に公開した津波浸水予測図と液状化しやすさマップの拡大版を公開。図を拡大でき、知りたい場所の土地の高さや想定される水深が表示されます。詳しくは千葉県防災ポータルサイトをご覧ください。

津波浸水予測図液状化しやすさマップの拡大版公開 県が4月に公開した津波浸水予測図と液状化しやすさマップの拡大版を公開。図を拡大でき、知りたい場所の土地の高さや想定される水深が表示されます。詳しくは千葉県防災ポータルサイトをご覧ください。

津波浸水予測図液状化しやすさマップの拡大版公開 県が4月に公開した津波浸水予測図と液状化しやすさマップの拡大版を公開。図を拡大でき、知りたい場所の土地の高さや想定される水深が表示されます。詳しくは千葉県防災ポータルサイトをご覧ください。

津波浸水予測図液状化しやすさマップの拡大版公開 県が4月に公開した津波浸水予測図と液状化しやすさマップの拡大版を公開。図を拡大でき、知りたい場所の土地の高さや想定される水深が表示されます。詳しくは千葉県防災ポータルサイトをご覧ください。

津波浸水予測図液状化しやすさマップの拡大版公開 県が4月に公開した津波浸水予測図と液状化しやすさマップの拡大版を公開。図を拡大でき、知りたい場所の土地の高さや想定される水深が表示されます。詳しくは千葉県防災ポータルサイトをご覧ください。

津波浸水予測図液状化しやすさマップの拡大版公開 県が4月に公開した津波浸水予測図と液状化しやすさマップの拡大版を公開。図を拡大でき、知りたい場所の土地の高さや想定される水深が表示されます。詳しくは千葉県防災ポータルサイトをご覧ください。

介護保険料が変わります

●介護保険料額決定通知書を発送

平成24年度から26年度までの介護保険サービスにかかる費用の見込み総額を約640億円と推計しました。そのうち、約157億円を65歳以上の方の保険料でまかなう必要があるため、保険料基準月額を4,660円に設定しました。詳細は、7月11日(水)に発送する決定通知書や、同封のリーフレットをご覧ください。

●納付は期限内に

保険料は年金からの天引きで納付されますが、転入された方や65歳となった方などは、7月から翌年2月までの8回の納付書等による納付となります。

●介護保険料減免制度

所得段階が第1段階(生活保護受給者を除く)から第4段階で、生計を維持することが困難な方を対象に、介護保険料を減額する制度があります。保険料の納付が難しい場合は、ご相談ください。

問 334-1173 介護保険課

新しい被保険者証を発送

7月中旬以降、新しい被保険者証を発送します。8月1日から、新しい被保険者証(ピンク色)を使用してください。

加入・喪失には手続きが必要

次の場合には、国民健康保険への加入または喪失の手続きが必要となります。加入者が他の市町村から転入または転出した時、企業・健康保険などをやめた時または加入した時、加入者が死亡した時、加入者が子などが生まれた時、※手続きは、事由が発生してから14日以内に、保険税は届け出た日ではなく、被保険者としての資格を得た日から掛かりますので、ご注意ください。

限度額適用認定証は、7月31日(火)が期限 継続利用には更新手続きを 保険診療分の高額な支払いに 対して、70歳未満の加入者が自己 負担を軽減するために必要となる 「国民健康保険限度額適用認定証」は、7月31日(火)で期限が切れます。引き続き利用する場合は、更新手続きをしてください。また、75歳未満で住民税非課税世帯の方は、「限度額適用・標準負担額減額認定証」の交付を受けることで、保険診療分の高額な支払いの自己負担額や入院時の食事代などが軽減されます。

印鑑を持って、市川 国民健康保険課(市川 駅行政サービスセンターのいずれかへ。※ただし、大柏出張所、市川 駅行政サービスセンターでは、認定証の即日交付はできません。 ※滞納している方には、認定証を交付できない場合があります。 問 334-1497 国民健康保険課 資格給付担当

新しい後期高齢者医療被保険者証を発送

7月中旬以降、新しい後期高齢者医療被保険者証を発送します。8月1日(水)からは新しい被保険者証(黄色)を使用してください。

後期高齢者医療被保険者証の額決定通知書は青色の封筒にてお届けしますが、希望しない方は口座振替に変更できます。10月からの年金天引きを中止し口座振替を希望される方は、7月中旬に手続きを

お願いします。保険料額決定通知書は青色の封筒にてお届けします。※納付書が同封されている方は、納期までにお支払いください。 問 334-1498 国民健康保険課 高齢者医療担当

「山ユリの里」初夏の散策会



大町自然観察園の中にある、普段は開放していない「山ユリの里」で、自生しているヤマユリなどが見られます。

7月14日(土)～22日(日)午前9時～午後4時 ※雨天時中止、7月17日(火)は休園 問 338-1960 動植物園

山ユリを訪ねて

市川案内人の会と共に駒形神社や山ユリの里など、大野・大町地区を巡ります。40年から50年に1度咲くといわれるアオノリュウゼツランの花が観賞植物園で見られるかもしれません。

7月21日(土)午前9時30分(JR市川大野駅集合)～午後2時30分(解散) ※小雨決行、申し込み不要

昼食・飲み物 問 334-5710 同会 (観光交流推進課)

資源回収

行徳地区7月7日～8月27日

(雨天などのため変更することもあります) 週1回、市がごみステーションで回収する缶・ビンとは異なります。行徳以外の地区は7月21日号に掲載します。

334-1111 清掃事業課

大型ごみの申し込み(清掃事業課)

専用電話 378-5310 電話のかけ間違いに注意!

【自治会】

- 幸1丁目(缶ビン) 7/19.8/2・16
- 幸2丁目(缶ビン) 7/19.8/2・16
- 塩浜市営住宅(紙布) 7/15.8/19
- 〃(缶ビン) 7/13.27.8/10・24
- 塩焼3丁目ちどり(紙布) 7/8.8/12
- 下新宿(紙布) 8/26
- 下新宿(缶ビン) 7/17.8/7・21

- 宝1丁目(紙布) 8/2
- 宝1丁目(缶ビン) 7/19.8/2・16

【子ども会】

- 相之川(缶ビン) 7/17.8/7・21
- 新井(紙布) 7/23.8/27
- 〃(缶ビン) 7/9.23.8/13・27
- 伊勢宿(紙布) 7/10
- 入船(紙布) 7/19.8/16
- 欠真間1丁目(紙布) 7/17.8/21
- 〃(缶ビン) 7/17.8/7・21
- 香取1丁目(紙布) 7/9.8/13
- 〃(缶ビン) 7/9.23.8/13・27
- 行徳ハイムサルビア(缶ビン) 毎週水曜日※
- 塩焼5丁目かもめ(紙布) 7/19.8/16
- 〃(缶ビン) 7/19.8/2・16
- 島尻(紙布) 7/23.8/27
- 〃(缶ビン) 7/9.23.8/13・27
- 末広(紙布) 7/21.8/18
- 宝2丁目イルカ(紙布) 8/2

- 〃(缶ビン) 7/19.8/2・16
- 福栄かもめ(紙布) 7/15.8/5・19
- 富美浜(紙布) 7/15.8/19
- 湊新田(紙布) 7/20.8/17

【PTA】

- 塩浜小学校(紙布) 7/7.21.8/4・18
- 〃(缶ビン) 毎週金曜日※
- 新浜小学校(紙布) 毎週水曜日※
- 〃(缶ビン) 8/6・20
- 福栄小学校(紙布) 7/20.8/17
- 〃(缶ビン) 7/20.8/3・17
- 富美浜小学校(紙布) 7/27.8/24
- 〃(缶ビン) 7/20.8/3・17
- 南新浜小学校(紙布) 7/13.8/10
- 〃(缶ビン) 8/6・20

【高齢者クラブ】

- 塩焼2丁目まみち(紙布) 7/19.8/16
- 〃(缶ビン) 7/19.8/2・16
- 香り会(缶ビン) 7/13.27.8/10・24

7月16日(水)は「燃やすごみ」月・水・金収集地区と「プラスチック製容器包装類」月曜収集地区のみ収集があります。その他の「資源物とごみ」の収集は休みです。

市職員募集

※詳細は市公式Webサイトまたは受験案内をご覧ください。
 ※採用予定日は、いずれも平成25年4月1日(月)です。
 ※第一次試験日は、9月16日(日)です。

※郵送での受験案内配布も行っています。
 ※受験料は、いずれも1,000円です。(消防吏員のみ無料)

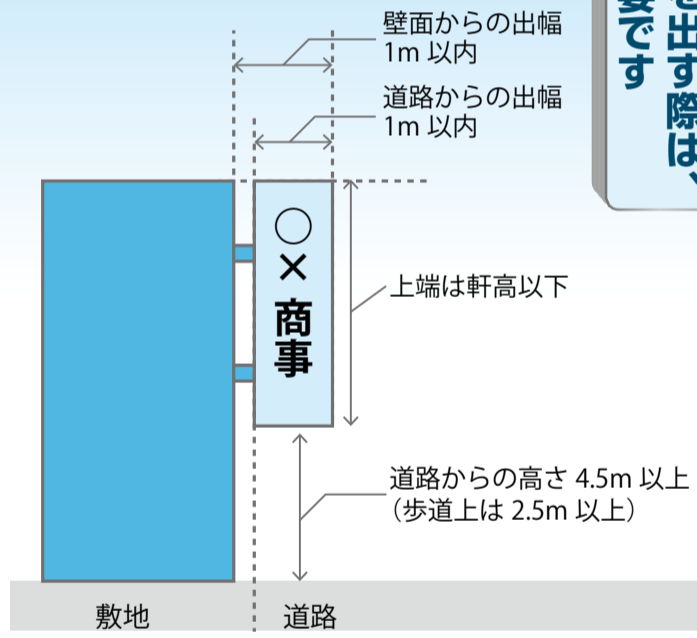
職種	一般行政職(初級)事務		一般行政職(年齢・学歴制限撤廃)事務	保育士	保健師	幼稚園教諭	消防吏員
	短期大学卒	高等学校卒					
人数	2人程度	2人程度	3人程度	7人程度	6人程度	2人程度	11人程度
受験資格	平成3年4月2日から平成5年4月1日までに生まれた人で、学校教育法に基づく短期大学もしくは高等専門学校またはこれと同等と認める学校等を卒業または平成25年3月末日までに卒業見込みの人	平成5年4月2日から平成7年4月1日までに生まれた人で、学校教育法に基づく高等学校またはこれと同等と認める学校等を卒業または平成25年3月末日までに卒業見込みの人	昭和28年4月2日以降に生まれた人で、義務教育課程以上を修了した人、または平成25年3月までに修了見込みの人、ただし職員採用試験における大学卒業枠に該当する方を除く	昭和28年4月2日以降に生まれた人で、保育士の登録を受けている人または平成25年4月までに取得する見込みの人	昭和28年4月2日以降に生まれた人で、保健師の免許を取得している人または平成25年4月までに取得する見込みの人	昭和28年4月2日以降に生まれた人(次の(1)(2)の要件を両方とも有する人) (1)幼稚園教諭の免許を有しているか平成25年3月31日までに取得見込みの人 (2)保育士の登録を受けているか平成25年4月までに登録を受ける見込みの人	昭和63年4月2日以降に生まれた人(平成25年4月1日現在で24歳までの人)で高等学校以上の学校を卒業した人または平成25年3月までに卒業見込みの人
受験案内配布	7月17日(火)～8月8日(水)※土・日曜日、祝日を除く			7月9日(月)～8月3日(金)※土・日曜日、祝日を含む			
問い合わせ	☎334-1102人事課			☎334-1628教育政策課		☎333-2148消防局消防総務課	

より人物重視の試験に変わります

1次試験にエントリーシート審査を導入するなど、試験内容に変更があります。詳細は市公式Webサイトまたは受験案内をご覧ください。

道路境界線を超えて継続的に道路を占有するには、道路管理者(市道なら市川市)の許可が必要です。道路上空に突き出る看板類も、道路法による占有許可が必要になり、占有料がかかります。併せて、看板類の設置には千葉県屋外広告物条例の許可手続きと手数料もかかります。(置き看板やのぼり旗などは許可できません。)

☎704-0252道路管理課



道路の上空に看板類を出す際は、事前に占有許可が必要です

納付書が届きましたら、7月31日(火)までに指定の金融機関でお支払いください(口座振替の方は、同日引き落とし)。
 第一環境(株)市川営業所 ☎334-1102

7月20日(金)～31日(火)夏の交通安全運動を実施
 市民一人ひとりが交通ルール・マナーを守り、交通事故を防止しましょう。(交通計画課)

7月17日(火)までに、一般競争入札参加申請書、誓約書等を管財課に持参
 ☎334-1112 同課

7月20日(金)～31日(火)入札執行日場所 7月24日(火)午前11時30分/市役所3階第6委員会室

市有財産売却に関する一般競争入札
 詳しくは、市有財産売却応募案内書(市管財課で配布)または市公式Webサイトをご覧ください。

健康スポーツ教室

教室名	会場
初級者のエアロビクスダンス教室 (定員40人、毎週金曜日、午前9時30分～11時)	信篤市民体育館 8/3～11/30
初心者のヨガ教室 (定員50人、毎週金曜日、午前11分～午後0時30分)	信篤市民体育館 8/3～11/30
エアロビクスダンス教室 (定員30人、毎週火曜日、午前9時30分～11時)	塩浜市民体育館 8/14～11/27
Body Control教室 (定員40人、毎週木曜日、午後1時30分～3時)	塩浜市民体育館 8/2～11/29
ナンバ式 骨・コツストレッチ教室 (定員40人、毎週金曜日、午後1時30分～3時)	塩浜市民体育館 8/3～11/30

¥1回200円
 物 運動できる服装、室内シューズ、タオル、飲み物など
 申 往復はがき(1人1枚)に参加希望教室(第3希望まで)・住所・氏名・年齢・電話番号を書き、7月14日(土)必着で国府台市民体育館(〒272-0827国府台1-6-4)または、各会場の窓口にある申請書で申し込み(返信用はがきを添付すること)(応募者多数の場合は公開抽選 7月17日(火)午前10時開始)
 ※受講については1人1教室、空き教室が出た場合は落選者にお知らせします
 ☎373-3112スポーツ課

321-1444、行徳営業所 ☎336-0121
 次の場合は、清掃公社に届出書の提出が必要となります。
 ・転入・転出する場合
 ・浄化槽・下水道への切替により、くみ取りを廃止する場合
 その他届出事項に変更がある場合
 届出書は、市総合市民相談課・B棟循環型社会推進課に置いてありますが、収集作業員も常時届出書を携帯しています。
 ☎327-8100 清掃公社(循環型社会推進課)

8月の市民相談

※弁護士法律相談の予約は毎週金曜日午前8時45分から翌週分を直通電話で受け付けます。
 ※祝日の相談は休みです。

相談名	会場・日程	相談時間	相談内容()は相談員	相談名	会場・日程	相談時間	相談内容()は相談員
民事一般	市役所・行徳支所 毎週月～金曜日	8:50～17:00 (受け付け16:30まで)	民事に関する一般的な相談・市政案内(市民相談員)	消費生活	消費生活センター 毎週月～金曜日 (毎月第2・4土曜日は電話相談のみ)	10:00～16:00 (窓口及び電話相談)	消費者トラブルに関する苦情処理及び紛争解決のあつせん(消費生活相談員)
出張市民相談	曾谷公民館 31(金)	9:30～16:30 (受け付け16:00まで)	民事に関する一般的な相談・市政案内、市への要望など	多重債務予約制	消費生活センター9(木)、23(木)	13:00～16:00	多重債務に関する相談(弁護士)
民事司法書士	市役所 21(火)	13:00～17:00 (受け付け16:30まで)	相続の手続き、借金の整理、貸金、借地借家、成年後見など(認定司法書士)	人権擁護	市役所 8(水)	13:00～16:00 (受け付け15:30まで)	家庭問題やいじめ、いやがらせなどの悩み(人権擁護委員、弁護士)
民事行政書士	市役所 13(月)	13:00～17:00 (受け付け16:30まで)	相続、遺言書、契約書、官公庁提出書類の作成など(行政書士)	建築行政	市役所 毎週月・水・金曜日	9:00～17:00	建築にかかわる民事的な相談(建築行政相談員)
行政	市役所 27(月)	13:00～15:00 (受け付け14:30まで)	国、特殊法人などへの苦情や要望(行政相談委員)	建築紛争	市役所 開発指導課原則水曜日(要問い合わせ)	9:00～17:00	中高層建築物の建築に伴って生ずる日照阻害、電波障害、騒音、振動など
登記	市役所 1(水)	13:00～16:00 (受け付け15:30まで)	不動産登記、会社登記、境界問題など(司法書士・土地家屋調査士)	労働	市役所 毎週水曜日	18:00～20:00	労働上のトラブルに関する相談(社会保険労務士)
不動産取引	市役所 6(月)、20(月)	13:00～16:00 (受け付け15:30まで)	土地・建物の売買や賃貸などのトラブル(宅地建物取引主任者)	年金	市役所 28(火)	13:00～16:30 (受け付け16:00まで)	各種公的年金について(社会保険労務士)
弁護士法律予約制	市役所 3(金)、10(金)、17(金)、22(水)、24(金)、30(木)31(金)	13:00～16:00	相続・遺言、損害賠償、金銭貸借、離婚などのトラブル(弁護士)	住宅リフォーム予約優先	市役所 2(木)、16(木)	10:00～13:00	増改築、修繕など(市川住宅リフォーム相談協議会相談員)
土曜弁護士法律予約制	消費生活センター 11(土)			あんしん住宅相談窓口予約優先	市役所 2(木)、16(木)	13:00～16:00	住宅の防災対策について(あんしん住宅アドバイザー)
司法書士法律予約制	市役所 1(水)、8(水)、15(水)、22(水)、29(水)	17:00～20:00	相続の手続き、借金の整理、貸金、借地借家、成年後見など(認定司法書士)	心配ごと	市役所 14(火)、28(火)	13:00～15:00	日常生活での悩みや困ったことなど(民生委員児童委員)
税金予約制	市役所 13(月)	13:00～16:00	相続・贈与・売買など税の相談(税理士)		八幡市民談話室 6(月)、20(月)	10:00～15:00 (1300からは弁護士相談もあり)	
交通事故予約制	市役所 9(木)、23(木)	10:00～15:00	示談や損害賠償の方法(県交通事故相談員)				

こども館の催し

こどものための「平和展」

防空壕体験、千人針体験、折り鶴作りなどを通して平和について考えます。

8月7日(火)～15日(水)／中央こども館(☎320-3337)／市内在住・在学の小学生以上の方

みんなであそぼう 小学5・6年生、中学生と乳幼児のふれあい交流

①こども館職場体験:乳幼児のおもちゃ作り②こども館職場体験:手作りおもちゃで遊ぶ／①7月26日(木)②27日(金)／午前9時30分～午後0時30分／南八幡こども館(☎370-5201)／2日間参加できる、小学校5・6年生、中学生の方、各日10人

にじみ絵

和紙を折りたたんで、絵の具をにじませて作ります。8月8日(水)～12日(日)午後3時～4時／南八幡こども館(☎370-5201)／小学生以上の方、各日10人

みんなあつまれ わくわくタイム

ダンボールを使って家などを作ります。8月18日(土)午後2時～4時／市川こども館(☎322-1404)／小学生以上の方

みんなであそぼう 中高生と乳幼児のふれあい交流

わらべうた遊び・絵本の読み語りなど。8月23日(木)・24日(金)午前11時～正午／市川こども館(☎322-1404)／乳幼児と保護者

おばけやしき

企画・実施に携わる「こども実行委員」を募集します。詳しくは、大洲こども館まで。8月25日(土)午後1時～4時、26日(日)午前10時～午後3時(正午～午後1時は休み)／大洲こども館(☎370-3561)

クルクルアート

細い紙をくるくる巻いて絵を描きます。8月8日(水)～10日(金)午後2時～4時／相之川こども館(☎356-7381)／小学生以上の方

工作(シーガラスのキーホルダー)

波で角が削られたシーガラスを使い、オリジナルキーホルダーを作ります。8月22日(水)～24日(金)午後2時～4時／相之川こども館(☎356-7381)／小学生以上の方

チャレンジランキングINこども館 1分間将棋並べ

1分間に、将棋の駒を何個並べられるかを8館の参加者で競います。



▲わらべうた遊びを楽しむ参加者(昨年の「中高生と乳幼児のふれあい交流」)
8月1日(水)～5日(日)／大洲(☎370-3561)・新田(☎379-1915)、7日(火)～12日(日)／塩浜(☎396-1765)、15日(水)～17日(金)／相之川(☎356-7381)、8月18日(土)・22日(水)／末広(☎359-1671)、21日(火)～26日(日)／本北方(☎337-8936)、25日(土)～31日(金)／田尻(☎379-1863)、26日(日)～31日(金)本行徳(☎359-1351)、いずれも午後2時～4時／小学生以上の方

各こども館の利用時間と休館日

- 中央こども館
利用時間 午前10時～午後6時(土・日曜日、祝日、振替休日は午後5時まで)
休館日 月曜日(7月16日(祝)は開館、17日(火)休館)・7月31日(火)
- その他のこども館
利用時間 午前9時～正午、午後1時～5時※原則として午後4時30分からは小学生以上の専用時間。また、南八幡・市川・大洲・相之川こども館は、正午から午後1時まで開館
休館日 月曜日(7月16日(祝)を含む)・7月17日(火)休館

み 身近な場所で学び・遊ぶ

間もなく始まる夏休み。市内では、動物と触れあうイベントや、ボランティアの体験など、多彩な催しが行われます。ぜひ親子で、お友達とご参加ください。

2012年 サマー動物教室

小学生による夏休み飼育体験です。午前は清掃・餌やりなどの飼育作業、午後は動物病院見学や動物の心臓の音を聞きます。

- 日 8月4日(土)午前10時～午後3時
- 場 動物園
- 人 抽選で、小学1～2年生15人・3～4年生10人・5～6年生10人
- 物 帽子・長靴・着替え・筆記用具など
- 申 往復はがき(1枚で複数名の応募可)に、住所・氏名(ふりがな)・電話番号・学校名・学年を書き、7月21日(土)まで(消印有効)に、同園(〒272-0801大町284☎338-1960)



▲餌やりを体験する参加者(昨年)

2012夏ボラ

夏休み、高齢者福祉施設や保育園などでボランティアに参加してもらう「2012夏ボラ」。多くの方に体験していただくため、多彩なメニューを用意しています。詳しくは、市公式Webサイトをご覧ください。

☎326-1284ボランティア・NPO課

ザ・チャレンジ!自由研究

- ①科学工作・実験②昆虫標本③植物標本
- 物 ①筆記用具②筆記用具・虫捕り網③筆記用具・古新聞・ハサミのり・移植ごて(シャベル)・軍手・ビニール袋
- 日 7月31日(火)午後1時15分(少年自然の家集合)～3時30分
- 場 少年自然の家
- 人 小学生、各講座先着20人

講座・催し

市川産新鮮野菜の販売

日 7月21日(土)午後1時30分(無くなり次第終了)
場 湊新田1の4の11(JAいちかわ行徳支店隣り)
☎3338・3500JAいちかわ経済センター(農政課)

映文ナハトムジーク2012 オリジナルミュージカル「あわせの達人」

一般公募により集まった市民キャスト・サポートスタッフによるオリジナルミュージカル。
日 7月21日(土)・22日(日)いずれも午前11時と午後2時30分(開場は30分前・全4回公演)
場 メディアパーク市川2階グリーンスタジオ
人 当日先着200人
☎20・3334映像文化センター(月曜日休館)

①マンション管理基礎講座 ②マンション問題個別相談会

計画修繕工事の実務、管理組合運営についての講座と個別相談
日 7月22日(日)①午後1時～4時(受け付けは30分前)②午前10時30分～正午
場 メディアパーク市川3階第2研修室
人 マンション管理組合の役員、分譲マンション居住者の方①先着70人②4組
申 ①住所・氏名(ふりがな)、複数人の場合は代表者名・電話番号・管理組合名参加人数を☎043・233・3266またはFAX043・233・0003住まいる情報プラザ②氏名・管理組合名・電話番号・質問事項をFAX047・399・9935首都圏マンション管理士会千葉支部(街づくり推進課)

消費者被害に詳しい学び

犯罪の手口や対応のポイントを学びます。
日 7月20日(金)午後2時～4時
場 サタウィズイースト3階アイリンクルーム
人 先着50人

☎7005139地域包括支援センターあんしん市川駅前
消費生活講座「相続と遺言」これだけは知っておきたいこと
日 7月25日(水)午後2時～4時
場 健康増進センター
人 先着40人
申 7月9日(月)～24日(火)に☎332・4312消費生活センター

16ミリ映画機操作技術講習会
16ミリフィルム作品の上映に必要な操作技術を学びます。修了者には修了証を発行します。
日 7月29日(日)午後1時30分～4時30分
場 メディアパーク市川3階
人 市内在住・在勤・在学の中学生以上の方、先着8人
物 3センチメートル×2.5センチメートルの顔写真1枚・筆記用具身分証明書
申 7月7日(土)から☎320・3334映像文化センター(月曜日休館)

映像制作配信講座
映像制作に必要な構成・撮影・編集の流れを学び、動画共有サイトへ配信します。
日 7月26日(木)～29日(日)午後1時30分～5時
場 映像文化センター
人 市内在住・在勤・在学の中学生以上の方、各日8人
物 筆記用具
申 7月7日(土)から☎320・3334同センター(月曜日休館)

甲種防火管理新規講習会
日 8月24日(金)・25日(土)いずれも午前10時～午後5時
場 消防局※車の来場不可
人 市内在住・在勤の方、先着130人※ただし、8月10日(金)時点で定員に達していない場合は、市外の方でも受け付けます。
申 7月24日(火)から各消防署(午前9時～午後5時)※郵送・電話受け付け不可
☎3333・2116消防局予防課(土日曜日・祝日除く)

塩浜の体験塾

海辺に関するさまざまな体験イベントを開催します。

場 三番瀬塩浜案内所(JR京葉線市川塩浜駅脇)
 人 市内在住・在学・在勤の方、各抽選
 ※小学生以下の参加は保護者同伴
 申 往復はがき(1枚に5人まで)に参加希望番号(第3希望まで)・参加希

望者全員の住所・氏名(フリガナ)・性別・年齢・電話番号を書き、7月13日(金)まで(消印有効)に臨海整備課(〒272-0192末広1-1-31)。抽選結果は7月20日(金)までに返信
 問 ☎359-1150同課

開催日	イベント名・開催時間	内容	募集人数
7/28(土)	①「ハスのモニタリング体験」 「ハスの葉入り白玉だんごをつくろう」 10:30～14:30	案内所のハス田を観察して、成長の具合をモニタリングする。育てているハスの葉を使って白玉団子を作る。	各18人
8/4(土)	「塩づくり体験」 ②10:30～12:00 ③13:00～14:30	かつて行徳で行われていた塩作りを体験する。できた塩は持ち帰り可。②③は同内容。	
8/11(土)	④「ヨシ原の植物を観察」 「昆虫標本づくり」 10:30～14:30	案内所のヨシ原の植物を観察して、身近な自然に触れる。観察した昆虫を標本にする。標本は持ち帰り可。	

三番瀬ECOチャレンジ

公園プールなどを無料開放

●公園プール(駅前公園、南行徳公園)
 日 7月21日(土)～8月31日(金)午前9時30分・11時30分・午後1時30分・3時30分の1日4回入れ替え制(月曜日休み)
 問 ☎359-1287地域整備課
 ●公園ミニプール
 日 7月21日(土)～8月30日(木)午前10時～正午・午後1時～3時30分(金曜日休み)
 場 [行徳地区] ●三町畑公園 ●八幡前

公園 ●東海面公園 ●行徳中央公園 [行徳地区以外] ●市川駅南公園 ●東大和田公園 ●本八幡公園 ●百合台公園 ●子の神中央公園 ●子の神西公園 ●北方第2公園 ●鬼高公園 ●中山公園 ●梨風公園 ●中国分公園 ●国府台公園 ●新田南公園 ●高石神公園 ※ミニプールの利用は小学校3年生まで(オムツのとれない幼児は不可)
 問 行徳地区は☎359-1287地域整備課、行徳地区以外は☎332-8744みどり管理課

●公民館プール

名称	本行徳公民館プール(25mプール、ミニプール)	信篤公民館ミニプール	西部公民館ミニプール
開設期間	7月14日(土)～8月31日(金)		
場所	本行徳12-8本行徳公民館内(☎359-1351)	高谷1-8-1信篤公民館内(☎327-6807)	中国分2-13-8西部公民館内(☎373-8175)
時間	午前9時～正午、午後1時～5時	午前10時～正午、午後1時～3時30分	
休み	7月16日(祝)・30日(月)・8月27日(月)	月曜日、木曜日及び8月14日(火)・15日(水)	

※信篤公民館ミニプールは午後のみ小学校3年生までの利用可。
 ※駐車場は台数に限りがあるため、徒歩や自転車、公共交通機関をご利用ください。

こどもの消防広場サマーフェスティバル

いろいろな遊びや消火訓練などの体験を通して、火災予防や防災について学びます。

日 7月21日(土)午前10時～正午※雨天中止
 場 北消防署及び大野消防訓練場(北消防署隣)※電車・バス・自転車で来場
 問 ☎333-2116消防局予防課、開催日当日は☎333-3636消防テレホンガイド

親子水泳教室

日 7月18日(水)・19日(木)午前11時30分～午後0時10分(全2回)
 場 クリーンスパ市川
 人 市内在住の2歳～就学前の子どもと保護者(子ども1人につき保護者1人)、先着20組
 料 施設使用料(未就学児無料、大人2時間500円)
 物 水着・水泳帽・着替え・タオルなど
 申 7月9日(月)午前9時から☎373-3112スポーツ課

市の虫「スズムシ」を育てよう

う化した幼虫を差し上げます。当日は、昨年差し上げたスズムシから幼虫をう化させた子どもたちを「スズムシ博士」に認定し、表彰します。荒天中止。

日 7月26日(木)表彰式=午前10時～10時30分、スズムシ配布=午前10時30分～正午
 場 里見公園内緑の基金
 料 スズムシを入れる容器、な
 い方は有料※200円以上の募金にご協力をお願いします
 申 問 認定・表彰を希望する方は、7月18日(水)までに☎318-5760同基金

市民環境講座

「どこにいるかな…つかまえた!市川のカニと遊ぼう」

様々な種類のカニに出会える「カニの住み家」に案内します。
 日 7月21日(土)午前10時(妙典小学校集合)～正午
 場 江戸川放水路(妙典小学校前)
 人 先着20人(小学6年生以下の子どもは保護者同伴)
 申 7月9日(月)午前9時から☎320-3120環境政策課

屋形船で親子ハゼ釣り教室

親子で釣りを体験し、自分で釣った魚をその場で食べられます。インストラクターが指導するので、経験のない方でも参加できます。

日 8月6日(月)午前7時30分～午後2時
 場 妙典・伊藤遊船前(妙典小学校前江戸川土手下)
 人 小・中学生と保護者、抽選で20組(40人)
 料 1組5,000円(大人2人は不可)
 物 昼食・飲み物・帽子・クーラーボックスと水(持ち帰り希望者)・
 タオル1～2枚・雨具(小雨時)
 申 問 往復はがきまたはFAX339-4871(後日、公民館に返信用はがき1枚を持参)に、「親子ハゼ釣り教室」参加希望・住所・氏名・年齢・電話番号を書き、7月21日(土)まで(消印有効)に大野公民館(〒272-0804南大野2の3の19)☎339-3400

干潟の生物を調べよう

専門家と行徳鳥獣保護区で干潟の生物調査をします。

日 7月21日(土)午後1時30分～4時30分
 場 行徳野鳥観察舎
 人 小学生以上(小学生は保護者同伴)の方、先着20人
 物 汚れてもいい服装・長靴・軍手・帽子・飲み物
 申 ☎・FAX397-9046同施設 (地域整備課)



甲種防火管理再講習会
 日 8月23日(木)午前9時～11時40分
 場 消防局※車での来場不可
 人 先着130人
 料 2,300円
 申 7月23日(月)から各消防署(午前9時～午後5時)※郵送電話受け付け不可
 問 ☎333-2116消防局予防課(土・日曜日、祝日除く)

自助防災を一緒に学びませんか
 講演、応急救護、防災ゲームなど。
 日 7月22日(日)午後1時～4時
 場 ボランティア・NPO活動センター
 人 先着50人
 申 ☎326-1284ボランティア・NPO課

行徳図書館特別展示講演会「戦争と平和」
 市川戦争体験を語る会の方々による証言をもとに講演会を開催します。7・8月には「戦争と平和」に関連するパネル展示や書籍の展示及び戦争絵本の読み聞かせを行う絵本の会を開きます。
 日 8月4日(土)午後1時30分(受け付けは30分前)～3時
 場 行徳公民館新館
 人 市内在住・在勤・在学の方、先着20人
 申 問 電話または、はがきに講演名・住所・氏名(フリガナ)・年齢・電話番号を書き、7月18日(水)まで(消印有効)に同図書館(〒272-0121末広1の1の31)☎358-9011

市民硬式テニスダブルス大会
 男子女子(A・B)、ベテランクラス(男子50歳以上参加組12組未満はBクラスに編成)
 日 8月26日(日)から毎週日曜
 日 午前9時
 場 スポーツセンター及び福栄スポーツ広場
 人 市内在住・在勤・在学の方
 料 1組3,000円
 申 郵便振り込み用紙に大会名

国分川調節池を育てる会の会員募集
 国分川調節池の平常時の利用や運営・管理等について、「国分川調節池を育てる会」で、地元のみなさんと共に検討しています。
 日 7月22日(日)午後1時～4時
 場 ボランティア・NPO活動センター
 人 先着50人
 申 ☎326-1284ボランティア・NPO課

広報いちかわ
 花火大会・花火大会復活祭特別号 本日同時発行
 放射能対策特別号 7月14日(土)発行
 (広報広聴課)

自衛官採用試験
 《航空学生》受験資格 18歳以上(見込み含む)・21歳未満・二次試験 9月22日(祝)、受付期間 8月1日(水)～9月7日(金)
 《一般曹候補生》受験資格 18歳以上・27歳未満・二次試験 9月17日(祝)、受付期間 8月1日(水)～9月7日(金)
 《自衛官候補生》受験資格 18歳以上・27歳未満・二次試験 9月23日(日)～26日(水)の内1日、受付期間 男子/年間を通じて行っています。女子/8月1日(水)～9月7日(金)
 問 ☎332-3751自衛隊市川募集案内所

国分川調節池を育てる会の会員募集
 国分川調節池の平常時の利用や運営・管理等について、「国分川調節池を育てる会」で、地元のみなさんと共に検討しています。
 日 7月22日(日)午後1時～4時
 場 ボランティア・NPO活動センター
 人 先着50人
 申 ☎326-1284ボランティア・NPO課

選手氏名(フリガナ)・住所・電話番号・種目を書き、7月28日(土)までに参加費を市川市テニス協会(口座001505・537506)
 問 ☎371-2458同協会(飯塚) (スポーツ課)

精神科医師 坂元薫氏に学ぶ うつ病の予防・ 治療・対応法



こころの健康市民講座

平成10年より自殺により尊い命を亡くす方が増加しています。その原因は、うつ病等を含む健康問題など、様々な因子が複雑に絡み合っています。今回は、自殺対策の二環として、うつ病予防法や治療法、また悩んでいる方への接し方を学びます。

9月8日(土)午後1時15分～3時(受け付けは午後0時45分)
場文化会館
市内在住・在勤・在学の方、400人
377-4511健康支援課

お知らせ

子どもの医療費助成

助成対象者0歳～中学校3年生
中学生は平成23年4月1日より開始)
自己負担金入院1日3000円、通院1回3000円、調剤無料
所得制限 小学生以上は、保護者の所得制限があります。
助成額 健康保険適用分の医療費等から自己負担金を差し引いた額
0歳～小学校3年生：助成対象者には受給券を送付します。医療機関等の窓口で健康保険証と受給券を提示することで自己負担金のみの支払いとなります。

県立特別支援学校

市内在住者を中心とした団体に体育施設(グラウンド・サッカー・女子フットベースボール、体育館・バスケットボール、剣道、空手道)を開放します。
同学校のWebサイトか303-8011 (スポーツ課)

特別障害者手当の支給制限

特別障害者手当は、在宅の20歳以上で2つ以上の障害が重複または重度の障害の状態にあるため、特別の介護を必要とする方を対象に支給される制度(指定診断書等による審査有)です。
※特別障害者手当は、施設入所者(通所は除く)、病院などに3か月を超えて入院している方は支給対象外です。

「いちかわ子育て応援サイト」愛称募集

行政・民間の子育て支援情報を集約した「いちかわ子育て応援サイト」が平成25年1月に開設します。その愛称を募集しています。

704-0072 障害者支援課

平成24年度 胃がん集団検診 (バリウム検査)

8・9月生まれで40歳以上の方(勤務先で受診可能な方、胃腸の病気で治療中の方や胃腸に症状のある方、妊娠中の方は除く)
500円(70歳以上の方、千葉県後期高齢者医療被保険者、及び非課税世帯者は無料)
胃がん検診受診券
電話または、はがきに「胃の集団検診希望」、住所・氏名・電話番号・生年月日・

希望日程を書き保健センター(〒272-0023南八幡4-18-8)※過去2年間に受診されたことがある方は、受診券を発送しますので申し込み不要。
377-4511 疾病予防課健診担当
受付時間 男性=午前9時15分～9時30分、女性=午前10時～11時(※☆のついた日の女性は午前9時15分～10時30分)
※検診の終了時間は正午を過ぎる場合もあります。

月	日	会場
8月	1日(水)	菅野公民館
	☆3日(金)	行徳公民館新館(女性のみ)
	☆4日(土)	保健センター
	6日(月)	曾谷公民館
	☆10日(金)	南行徳保健センター(女性のみ)
	18日(土)	南行徳保健センター
9月	☆20日(月)	保健センター
	21日(火)	スポーツセンター(国府台市民体育館)
	22日(水)	急病診療所(大洲防災公園内)
	27日(月)	リハビリテーション病院
	29日(水)	信篤公民館
9月	30日(木)	東部公民館
	3日(月)	曾谷公民館
	10日(月)	行徳公民館新館(行徳図書館1階)
	19日(水)	南行徳保健センター
	☆21日(金)	急病診療所(大洲防災公園内)
24日(月)	リハビリテーション病院	

講座・催し

高齢者にやさしい住環境づくり

7月18日(水)午後1時30分～3時30分
場医師会館(真間1の9の10)
320-3105 大洲在宅介護支援センター

認知症サポーター養成講座

認知症を正しく理解したサポーターになりませんか
7月18日(水)午後2時～3時30分
場大野ふれあい館

特別障害者手当の支給制限

特別障害者手当は、在宅の20歳以上で2つ以上の障害が重複または重度の障害の状態にあるため、特別の介護を必要とする方を対象に支給される制度(指定診断書等による審査有)です。
※特別障害者手当は、施設入所者(通所は除く)、病院などに3か月を超えて入院している方は支給対象外です。

西部公民館

373-6539 国府台在宅介護支援センター

認知症に対する心構えをつくらう

7月28日(土)午後1時30分～3時
場信篤公民館

手児奈文学賞

作品募集

募集作品 短歌・俳句・川柳の3部門(自作の未発表作品に限る)
募集テーマ 「2012年市川を詠む」
市川の自然、文化、歴史、祭、史跡や建物、市川ゆかりの人物などを題材とします。
応募規定 (1)部門につきひとり5点まで
はがきまたははがき大の用紙に作品1点と、応募部門住所・氏名(フリガナ)、年齢(学生の場合は学校名・学年)、電話番号を書き、複数作品応募の場合は1作品ずつそれぞれの用紙に記入し、9月30日(日)まで(消印有効)に文学プラザ(〒272-0015 鬼高1の1の4)に郵送または文学プラザ、八幡市民談話室、芳澤ガリデンギヤラー、木内ギヤラー、行徳文化ホール&1に設置した応募箱へ。
※応募要項を市内の図書館・公民館文化施設で配布中。市公式Webサイトからも応募ができます。

賞

一般の部(3部門共通) 大賞(各部門1点)、秀逸(各部門2点)、佳作(各部門3点)、入選(各部門94点) 子どもの部(3部門共通) 入選者には作品集を贈呈

発表

12月に入賞・入選者に文書にて通知

その他

著作権は本人に帰属。ただし、市がその作品を使用する場合、その使用を承諾したものとします。入賞・入選作品については、事前に通知後、発表のために、作者名・学校名および学年(子どもの部のみ)、都道府県・市区町村名(市内在住者は町名まで)を公表します。応募要項を必ず確認の上、応募ください。

イベント

「水木邸で作品を詠む」 水木邸で短歌・俳句を作ってみませんか。作品は手児奈文学賞へ応募できます。
7月14日(土)午後2時～3時/30人(文学プラザまで要電話申込)

応募・問い合わせ先

330-3354 文学プラザ

特別支援教育推進のための研修会

黒川君江氏 「それぞれの立場から支える特別支援教育」笑顔を増やすために
8月21日(火)午後1時30分～4時45分
場メリアパーク市川2階クリンスタリオ

いきいき健康マージャン

健康マージャンを通して、市民交流ができる大会です。
8月1日(水)午前11時30分～午後5時
場男女共同参画センター

市民交流大会

先着80人
5000円
往復はがきに住所・氏名・電話番号・返信用のあて先を書き、7月13日(金)までに健康麻將全国会市川支部(〒272-0034市川1の4の10ダイエー市川店9階)
09-0600157947 同協会(安井) ボランティア・NPO課

日本語ボランティア養成講座

地域在住の外国人に日本語を教えてみませんか。
9月1日～12月22日毎週土曜日全15回(祝日を除く)、午後1時30分～3時30分
場勤労福祉センター
人抽選で30人

八幡市民相談室

第3期(10～12月) 「文化の広場」使用者

八幡市民談話室「文化の広場」で作品展示を希望する個人、団体を募集。展示専用のスペースではないため、設備が十分ではありません。搬出、設置および展示中の監視は使用者です。
展示期間(搬出入を含む)
①10月8日(祝)～14日(日) ②15日(月)～21日(日) ③22日

善意の花園

ご寄付いただき、ありがとうございました。

社会福祉協議会 [3月・4月分・敬称略]

【金員】市川公民館利用者団体協議会(30,000円) 市川市書店協同組合(50,000円) 市川東洋蘭愛好会・市川市消防局花と緑の愛好会(43,560円) 市川友の会市川方面(30,000円) 岡野 正由(10,000円) 京葉ガス「小さな親切」の会(85,907円) 国際ノ

ロプチミスト船橋(100,000円) こんさーと水の輪いちかわ(10,000円) 沢村万里子(21,993円) 進藤幸子(6,000円) 鈴木公夫(12,000円) セイコーインスツルメンツ労働組合共済部(50,000円) 関根(1,066円) 曾谷第一自治会(3,503円) 出会いの会(20,000円) 菜の花グループ(30,000円) 福村治郎(10,000円) 藤城誠一(6,000円) 星野孝雄(10,000円) 匿名7件(1,145,150円) 【物品】佐々木政行・中川朋子・橋本龍治・匿名2件



このコーナーは1週号に掲載しています。

このコーナーは、「市民の広場掲載依頼書」により、同書記載の「掲載の決まり」に従ってお申し込みください。

☎334-1106、FAX336-2300広報広聴課

催したのしもう

イベント

- 宮沢賢治のアニメ映画三話/7月7日(土)午前10時～午後3時(2回)/市民会館/800円/市川親と子のよい映画をみる会/☎090-4727-7759小泉
ジャズサロンコンサート/7月8日(日)午後1時～3時30分/南行徳市民談話室/1,000円(パーティー代含む)/行徳ペンフレンドクラブ/☎396-3575吉原
グループ四季彩展/7月9日(月)～12日(木)午前10時～午後5時(初日は午前11時から、最終日は午後4時30分まで)/八幡市民談話室/同会/☎326-7285菅野
ナジさんの手作りパン教室/7月12日(木)午前9時30分～午後1時/大野公民館/2,500円/☎090-4969-5575長久保
子育て応援メッセージ開催/7月13日(金)～14日(土)午前10時～午後3時/ニッケコルトンプラザ/同実行委員会/☎080-3389-8117幸前
貝原益軒の養生訓を読む/7月14日(土)午前10時～正午/中央公民館/1,000円/新樹アカデミー/☎334-0433石井(夜間)
現代墨彩画展/7月15日(日)～22日(日)午前10時～午後5時30分(初日は午後1時から、最終日は午後4時まで)/文化会館/芳香社/☎359-8065萩庭
リコーダーコンサート/7月16日(祝)午後2時～4時/行徳文化ホールI&II/2,000円/オカリナヴェントII/☎090-1050-9121境
第4回 市川水彩同好会展/7月17日(火)～22日(日)午前10時～午後5時(初日は正午から、最終日は午後4時まで)/八幡市民談話室/同会/☎326-2005工藤(夜間)
家族SST心の病への理解/7月19日(木)午後1時30分～4時30分/八幡市民談話室/500円/心の健康を守る会家族会松の木会/☎377-1101市川健康福祉センター(昼間)
ふれ愛サマーコンサート/7月20日(金)午後2時～4時/男女共同参画センター/ナルク市川/☎334-0028柴田
ジョイントコーラス'12/7月22日(日)午後2時～4時30分/文化会館/市川市合唱連盟/☎334-7832酒井
372-7954大木(夜間)
英語で懐かしい歌を歌う/月2回第1・3金曜日午後2時30分～4時/市川公民館/1回1,300円/ポピュラーソングの会/☎324-4912吉田(夜間)
コーラス/月4回日曜日午後6時30分～8時30分/市川公民館/入会金1,000円、月3,000円/市川市民合唱団/☎374-0705福満(昼間)
コーラス/月4回土曜日午後7時～9時/大野公民館/月4,000円/大野混声合唱団/☎371-5356横手
詩吟(初心者歓迎)/月2回第2・4水曜日午後1時30分～4時30分/宮田地域ふれあい館/月2,000円/吟声会/☎322-2446浮谷
親子リトミック(1歳～)/月3回水曜日午前10時～10時40分/曾谷公民館/月2,500円/リトミックエミール/☎090-8641-4881剣持
カラオケレッスン(60歳上)/月3回月曜日午後0時30分～4時30分/幸公民館/月500円/カラオケほほえみ会/☎395-7955ソジタ
子どものリトミック3歳～/月3回月曜日午後3時～3時40分/曾谷公民館/月3,000円/リズムック/☎372-5686嶋野
詩吟(年齢、経験問わず)/月4回水曜日午後1時～4時/市川駅南公民館/月3,000円/皓月会/☎322-4556牧野(夜間)
書道・絵画
絵画(水彩他)、プログ有/月2回第2・4土曜日午前9時～正午/信篤公民館/入会金1,500円、月2,500円/描くって楽しいみずいろの会/☎090-2768-1396高田
水彩画・油絵の研修/月2回第2・4土曜日午後1時～5時/市川駅南公民館/入会金3,000円、月2,500円/スケッチブックの会/☎378-6035中原(昼間)
水彩画教室/月2回第1・3木曜日午後1時～4時/中央公民館/入会金3,000円、月4,000円/彩友会/☎090-6504-2713小池(昼間)
その他
囲碁級位者女性大歓迎/毎週土曜日午後0時30分～5時/市川駅南公民館/入会金1,000円、月500円/駅南囲碁クラブ/☎334-3765峯山(夜間)
絵手紙/月1回第3金曜日午後2時～4時/市川公民館/入会金1,000円、月1,100円/絵手紙風の会/☎398-3155高橋
陶芸(見学自由・若干名)/月2回第2・4木曜日午前10時～午後1時/市川駅南公民館/入会金3,000円、月2,000円/駅南陶芸クラブ/☎378-0376矢作(夜間)
将棋/毎週土曜日午前9時～午後3時/西部公民館/月1,000円/西部将棋同好会/☎373-0219竹田
親子リズム(0歳～55歳)/月4回金曜日午前10時30分～午後0時30分/菅野公民館/月900円、運営費100円/新婦人赤ちゃん親子リズム/☎080-5496-9607松山
生活に役立つパソコン/毎週木曜日午後1時～2時30分/南行徳公民館/月3,000円/パソコンサークル「あっと・ママ」/☎357-2660田中
1...1%支援制度の支援対象事業

- 食と健康・予防医学講演会/7月22日(日)午後2時～4時30分/文化会館/1,000円/Re-いちかわ/☎372-1961庄司
東彩水彩画展/7月23日(月)～26日(木)午前9時～午後6時/八幡市民談話室/同会/☎337-4531竹田
第32回夏休みおはなし会/7月25日(水)午後2時～3時/市川駅南公民館/ぐるーぷいざり火/☎090-4013-3652林
第3回 油絵獅子友会展/7月27日(金)～29日(日)午前10時～午後7時/八幡市民談話室/油絵獅子友会/☎339-4324鈴木
夏休み子ども囲碁教室/7月27日～8月31日の毎週金曜日(8月17日を除く全5回)午後1時30分～4時/市川教育会館維持財団/376-0770久保田(昼間)
スイカ大会(参加自由)/7月29日(日)午前9時～正午/じゅんさい池緑地/大人500円※小学生以下無料/じゅんさい池健歩・健走クラブ/☎371-0083河野(夜間)
第九回「ウィズ」公演/7月29日(日)午後1時30分～4時/メディアパーク市川2階グリーンスタジオ/同会/☎333-0963堀(夜間)
絵の会・公孫樹水彩画展/7月31日(火)～8月4日(土)午前10時～午後5時(初日は午前11時から、最終日は午後4時まで)/八幡市民談話室/絵の会・公孫樹/☎332-0868東尾(昼間)
「新・魔女バンパ」公演/7月31日(火)1回目午後2時～、2回目午後6時～/文化会館/1,500円/本八幡子どもミュージカル/☎080-5009-0361笠井
互井さんの夏のトンボ教室/8月4日(土)午前10時～午後2時/行徳野鳥観察舎/200円/東葛しぜん観察会/☎343-6022田中
2012年原爆の絵展/8月5日(日)～6日(月)午前10時～午後6時/八幡市民談話室/市川原爆の絵展実行委員会/☎370-9646市川
バザー提供品募集してま〜/8月26日(日)午前10時～午後2時/勤労福祉センター分館/日本てんかん協会千葉県支部/☎090-3047-6501永島
森に親しむ講座/9月20日～12月6日の木曜日室内午前10時～正午、野外午前10時～午後2時/市民会館/講座全6回で5,000円/千葉県森林インストラクター会/☎444-8272高野

仲やってみよう

仲間募集～趣味・交流

語学・教育

- 英会話(子供連れ可)/月2回第2・4土曜日および毎週火曜日午前10時30分～正午/信篤公民館/1回1,000円/マミーズ・イングリッシュ/☎080-5428-8075高田
英会話・TOEIC/不定期月・土曜日午前10時～午後3時/八幡市民談話室他(ホームページ要確認)/1回350円/好きなだけ英語会千葉/☎090-2172-7750大道(夜間)
中文学習入門以上上級未満/月3回日曜日午後1時30分～4時/市川公民館/月4,000円/中国語研修会/☎374-3703宮崎
中級英会話(米国人講師)/月4回土曜日午後6時～9時/文化会館/月4,000円/市川中級英会話/☎372-5538榎本
英会話(初中級)/月3回第2・3・4水曜日午前

10時～11時30分/信篤公民館/月3,000円/シントク英会話/☎090-4907-9565田辺(昼間)

スポーツ・健康

- ヨガ(健康体操)/毎週水曜日午後6時30分～7時50分/本八幡ふれあい館/月2,000円/健康ヨガの会/☎090-9247-9232山本
ヨガ/月4回木曜日午前10時～11時30分/アイリンクルーム/月2,000円/サプナヨガの会/☎080-1357-9308栗原
フットサル(6～12歳)/毎週日曜日他午後6時～7時40分/富貴島小学校/年会費12,000円/日曜フットサルクラブ/☎080-2024-8012横田(夜間)
空手/月4回日曜日午前9時30分～午後0時45分/市川公民館/年会費3,000円、月2,000円/市川空手サークル/☎090-6179-7999鈴木(夜間)
バドミントン/月3回木曜日午後1時～4時/東部公民館/1回500円/富貴島クラブ/☎333-3311井元(夜間)
ヨガ/月4回金曜日午前10時15分～正午/東部公民館/月3,000円/ヨガサークル「菫の会」/☎338-2616高桑
中高年ストレッチ体操/月3回金曜日午後7時～8時30分/信篤公民館/月2,000円/ストレッチ体操/☎328-5357磯貝(夜間)
リズム体操 シニア/月4回水曜日午前11時～午後0時30分/行徳ふれあい館/月3,000円/トータルフィットネス/☎090-4055-4951上田(夜間)
楊名時健康太極拳/月4回木曜日午前10時～11時30分/新井地域ふれあい館/月1,500円/同心会/☎395-7384森川(昼間)

舞踊・ダンス

- 社交ダンス(初心者)/月4回木曜日午後2時～4時/本八幡地域ふれあい館/入会金1,000円、月3,000円/エミーダンス/☎373-5244安納(夜間)
社交ダンス/月4回木曜日午後7時～9時/勤労福祉センター分館/月3,500円/ダンスサークル愛/☎090-5523-2292鈴木
社交ダンス/毎週木曜日午後1時～3時30分/市川公民館/入会金1,000円、月3,000円/ファイン・ダンス・サークル/☎325-0504平井(夜間)
フォークダンス/月3回第1・2・4木曜日午後1時～3時/大洲いざいセンター/4か月3,000円/大洲フォークダンス/☎373-3663古屋(夜間)
独・ペア・グループで練習/月4回水曜日午後1時10分～3時/国府台体育館/1回500円、月1,000円/踊友会/☎090-4435-2245兼山
社交ダンス(主に初級)/毎週月曜日午前9時30分～11時/行徳公民館/1回1,000円/ヒスイダンス/☎396-5229向井(夜間)
ストレッチ&ステップ/月2回第1・3木曜日午前10時～正午/曾谷公民館/1回1,000円、別途使用料/しなやかストレッチ/☎372-6705石橋

音楽・芸能

- リトミック(1歳～3歳)/月3回金曜日午前10時～11時/南行徳公民館/月2,500円/ぼこあ・ぼこ/☎356-1250前田
ハーモニカ合奏初級・中級/月2回第1・3木曜日午後1時30分～3時30分/鬼高公民館/入会金1,000円、月1,500円/ローズハーモニカクラブ/☎

いちかわ文芸 川柳 岡本 公夫 選
寝言聴き今日の一日思い遣り 田尻 赤川 洵子
デート中動いた視線見のがさず 福栄 荒木 裕子
口下手がおしゃべり仲間とりまどめ 福栄 松井 照子
絆とは瓦礫拒否するほど知り 本行徳 矢吹 久子
孤独死の屍ならぶ東京砂漠 奉免町 小田中準一

平成23年度いちかわ文芸年間賞決定
本紙で掲載している「いちかわ文芸」の平成23年度年間賞が決まりました。年間賞は、選者が一年間の最優秀作品を選び、表彰するものです。平成23年度は俳句759句、短歌522首、川柳601句と1,882作品の応募があり、下記の8作品が受賞しました。(広報広聴課)

カレンダー

開催中 7/8日まで
七夕まつり 動植物園

開催中 7/22日まで

没後40年 伊東深水 南方風俗スケッチ展—市川市収蔵作品より—
午前9時30分～午後4時30分(入館は午後4時まで)／芳澤ガーデンギャラリー

開催中

7月生まれの市民を動植物園入園無料に(開園25周年記念)
入園時に身分証明書(住所・生年月日の分かるもの)提示。誕生日は
何度でも利用可。団体入園は除く。

開催中 9/2日まで

文学プラザ企画展「文学の街いちかわ-収蔵品でたどる-」[後期]
同時開催 生誕100年・今井正の仕事
午前10時～午後5時／文学プラザ

7/6金

水木洋子劇場「キクとイサム」
(1959年・監督=今井正、出演=高橋恵美子、奥の山ジョージほか)
上映前に作品解説あり。
午後2時から約116分／メディアパーク市川2階グリーンスタジオ／先着220人

7/7土

AB-CINEMAS(映文シネマズ)
世界の昔ばなし「星のコスモス／たなばたさま」(アニメ)
偉人紹介「ガリレオ・ガリレイ／コペルニクス」(アニメ)
午前11時からと午後2時から約44分(開場は30分前)／メディアパーク市川2階ベルホール／各先着46人

7/8日

放射線に関する市民講座「飲食物の安全とリスクを考える」
～放射性物質の基準値の決め方と被ばく量の実際～
午前10時～11時30分／市民会館／先着900人

7/8日・27金

アイ・リンク スカイコンサート
8日(日)=午後2時～2時45分、27日(金)=午後7時～7時45分／ア
イ・リンクタウン展望施設(ザ・タワーズ ウェスト45階)

7/14土

AB-CINEMAS(映文シネマズ)
名作劇場「下宿人」(1926年・イギリス・モノクロ・無声・字幕)
午前11時からと午後2時から約80分(開場は30分前)／メディアパーク市川2階ベルホール／各先着46人

7/14土・15日・28土・29日

水木洋子邸一般公開「水木邸を訪れた今井正」
午前10時～午後4時

7/14土・15日・28土・29日

いちかわ観光・物産案内所の催し
障害者施設で作ったクッキー、パウンドケーキ、刺繍、ジャムなどの販売
正午～午後4時30分／JR市川駅北口交番隣

7/22日～8/5日

ホテル観賞会
入園は午後8時まで※月曜日休園、雨天中止／自然観察園

7/28土

AB-CINEMAS(映文シネマズ)
アニメワールド「まめうしくん」(アニメ)
午前11時からと午後2時から約30分(開場は30分前)／メディアパーク市川2階ベルホール／各先着46人

7月1日～7月31日

市公式Facebook(フェイスブック)試験運用開始

観光情報や各種イベントに関する最新情報などをタイムリーに発信。 問 ☎393-6520情報政策課



日 9月9日(日)午後2時(午後1時開場)～4時
場 文化会館
人 市内在住・在勤・在学の方、抽選で1,600人
申 往復はがき(1枚で2人まで入場可)に、代表者と
参加者の住所・氏名・年齢・電話番号・返信用の
あて先(代表者)を書き、7月23日(月)まで(消印有
効)に総務課(〒272-8501住所不要※車椅子
などでの来場は特記してください。申し込みは1世
帯につき、はがき1枚(複数応募は無効)。抽選結果及
び入場券は8月17日(金)発送。
問 ☎704-4129総務課

出演 林家正蔵、春風亭柳橋、
桂文月、江戸家まねき猫(声帯
模写)ほか



▲林家正蔵



東山魁夷記念館

通常展 7月20日(金)から

白い馬の見える風景より

展示作品:東山魁夷<緑響>ピエゾグラフィ他
日 7月20日(金)～9月2日(日)
※月曜日及び、7月17日(火)～19日(木)は展
示替えのため休館
¥ 一般=500円、65歳以上=400円、高校・
大学生=250円、中学生以下無料



▲「緑響」ピエゾグラフィ 2005年

白い馬誕生40周年記念講演会

「白い馬と
ザルツブルク」

講 松本猛氏(元長野県信濃美術館東山魁夷館館長)
日 7月21日(土)午後2時～3時30分
人 抽選で40人 ¥ 無料(要観覧料)
申 往復はがきに住所、氏名、電話番号を書き、7月14日(土)
必着で同館(〒272-0813中山1-16-2)

夏のワークショップ

岩絵具でオリジナルうちわをつくろう

講 久保田恭子氏(日本画家)ほか
日 7月29日(日)・8月19日(日)・21日(火)、午
後0時30分～4時
場 東山魁夷記念館
人 各回抽選で15人※小学生は保護者同伴、
未就学児の子ども連れは不可
¥ 高校生以上1,000円、小・中学生500円
申 往復はがきに参加者全員の住所・氏名・電
話番号・学年、参加希望日(第1希望及び第2
希望)を書き、7月16日(月)必着で同館
(〒272-0813中山1-16-2)

問 ☎333-2011同館

広告

おかげさまで地元市川で15年目

テレビ市川のCM

- 学資保険
- 医療保険
- 自動車保険
- 火災保険

私たちにお任せください

“先進医療”ってご存じですか?
詳しい解説のガイドブック またはDVDプレゼント中
保険は『なが〜いおつきあい』
これからも地元密着を“大切に”!!

お電話ください
(307)2400 保険のデパート 検索

ありがとうございます! 保険選びが自分でできた
ライフサポート・ワン
保険のデパート
DEPARTMENT OF INSURANCE
tel. 047-307-2400 fax. 047-307-2401 市川市塩堤2-2-80(妙典駅徒歩4分)

生命保険
損害保険
年金・相続
資産運用
365日
営業
募集代理店
ライフサポート・ワン

介護のことなら何でもお気軽にご相談ください

介護のパムコ

ホームページ <http://www.pamcos.co.jp/>

- ケアプラン作成
- ヘルパー派遣
- 福祉用具レンタル・販売
- 住宅改修(手すりの取付など)
- 医療機器販売

「住み慣れた場所で自分らしく生活したい」
私たちはその思いをサポートします。

お問い合わせ 047-377-8210
市川市南八幡4-2-5いちかわ情報プラザ301 (JR八幡南口駅前)

難解な雨漏りを一発解決

雨漏り検査!

特殊検査液で漏水原因をピンポイント解明

修繕費の無駄はカット

壁、天井のしみを見つけたらまず、ご一報下さい!!

tel 03-5875-6633

見積り無料 信頼と実績の株式会社サーベイ

検査・修繕 〒124-0006 東京都葛飾区堀切 2-60-9

3時間のリハビリ
ホイサービス

もっとしっかり
歩きたい

最近
疲れやすくなってきた

お任せください!

無料見学
実施中!

リハライフ市川
電話047-711-1025
市川市北方1-12-9(市川税務署そば)