

- 市川の冬の味覚を味わう…2面
- 初日の出はアイ・リンクタウン
展望施設で……………3面
- いつも身近に 命の温もりを
感じられる場所……………4-5面
- いちかわっこWEBに
掲載する写真を募集……………7面
- 千本公孫樹ライトアップ……………8面

花から伝わること 花から生まれるもの

「花」といえば、あなたは何を思い浮かべますか。「美しさ」「良い香り」「癒し」「和み」など鑑賞した時の気持ちや、「種まき」「水やり」「肥料」のように育てるイメージなど、人それぞれですが、花との良い関わりは私たちの生活のあらゆる面で感じることが出来ます。

市内には花の名所といえる場所が数多くあり、以前からみなさんに親しまれています。最近では、JR市川駅付近の国道が沢山の花で彩られ、道行く人やドライバーの心に潤いを与えてくれています。

昨年始まった「ガーデニング・シティ いちかわ」では、丹精こめた庭や花壇が一般公開される

「オープンガーデン」や、様々な年代の方が花づくりに取り組む「協働花づくり事業」で、新たな出会いや交流の輪が生まれています。

そしてこの「ガーデニング・シティ いちかわ」では、これから新たな展開が始まるようになっています。その一つが、道路の植樹帯を花壇に変えて1年間花を見られる環境を作るとともに、市民のみなさんに花の世話を楽しむ場所を提供しようというものです。

多くの人がガーデニングを通じて集うことで、新たな魅力が市川に生まれることでしょうか。



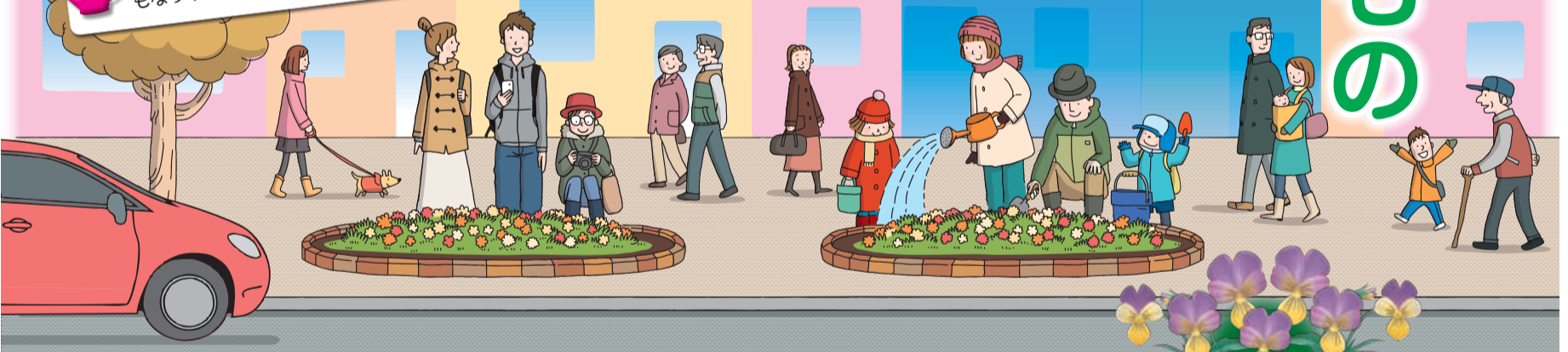
国道14号中央分離帯に咲くパンジー。寒い冬にも元気いっぱい。



現在放映中のドラマ「結婚しない」の舞台にもなっている花の名所・里見公園。



今年10月に開催したオープンガーデンには約2,500人が来場。庭を觀賞しながら、話にも花を咲かせていました。



市民のみなさまへ

花がまちを変える

おおくぼ ひろし
市長 大久保 博



「協働花づくり事業」として和洋女子大学で行われた花の植え替え作業

「ガーデニング・シティ いちかわ」が始まり1年半が経ちました。本市で推進しています「健康都市いちかわ」に通じる施策として、まちの魅力向上、心身の健康づくりへ向け、着実な歩みとなっています。

本年度はこれから、行徳駅前広場とニッケコルトンプラザに接する道路に新しい花壇を作ります。人が多く行き来する場所に花壇を作り、花の維持管理をボランティアの方に任せていただくことで、育てる人と鑑賞する人との出会いと交流の場にしたしたいと思います。

保育園や大学、また、個人のお宅では、種まきから花を育て、育った花の一部を、近所に配る「協働花づくり事業」が広がりをを見せており、現在、施設で40カ所、個人で65人が取り組んでいます。保育園では、花づくりの知識を持つボランティアの方が園児に優しく指導し、育てた花を園児がご近所に配る活動を行

い、また、学校では、PTAや地域のみなさんが「花ボランティア」として、除草や花植えなど、校内を花で美しく彩る活動を行うなど、地域での交流が生まれるとともに、心の教育にもつながっています。

先日、花の育成に関わる方々とお話しをする機会がありました。その効果をみなさんがいきいきとお聞かせくださったことが印象的でした。「気持ち癒され元気がなった」「土いじりで体を動かすことで健康の維持ができていく」など、みなさんがそれぞれに恩恵を受けていらっしゃいます。花の育成には、こうした個人の効果以外にも、教育的効果や人と人をつなぐ社会的効果など、多くの効果があるのではないのでしょうか。

今後、「ガーデニング・シティ いちかわ」は、これまでの展開に加えて、市川市のシティーセールスの視点から、産業振興や地域経済の活性化にもつなげていきたいと思っております。

いつも身近に命の温もりを感じられる場所

市川市動植物園

昭和62年8月21日に開園し、今年25周年を迎えた市川市動植物園。そこは、四半世紀ものあいだ、動物たちを巡る誕生と成長、そして別れのドラマが生まれ

た場所です。動物と触れ合うことで、そんな彼らの生命の温もりを感じることができません。これからの季節、動物たちも冬ならではの行動をみせてくれるかもしれません。冬支度を整えた動物たちの個性豊かな表情や、命の温もりを感じに来ませんか。

冬の動物って
おもしろい!

寒くても水遊びだけは
やめられない
コツメカワウソ



▲遊ぶの大好き、人間も大好きのコツメカワウソは、お客さんにも興味津々。

ここに注目!

流し台は、下水道のパイプを利用して作りました。始めはなかなか遊んでくれなかったのですが、修繕担当者二人で工夫して今の形になりました。コツメカワウソは狭いところで遊ぶのが大好きです。芸を仕込んで見せるのではなく、彼らの特性を生かした行動で、お客さんにも動物にも喜んでもらえるよう、日々考えています。

▶大きなパイプで流し台の増設を計画中の飼育担当者



インドや東南アジアなど熱帯地方に生息するコツメカワウソ。本来、寒さは苦手…なはずですが、真冬でもやめられないものが「水遊び」です。小屋の中にあるヒーターで冷えた体を温めながら、果敢に水の中へ飛び込みます。好奇心旺盛で遊ぶのが大好きな彼らは、飼育担当者が作ってくれた流し台が大のお気に入り。“びよーん”とびて台をすべる姿はまるで「流しそうめん」ならぬ「流しカワウソ」です。



▲雪が降る中、冷えたら温め、温まったら遊ぶを繰り返す。

モコモコ毛皮で 寒さもへっちゃら レッサーパンダ

標高1,500～4,000メートルの高地に生息するレッサーパンダは、モコモコの毛皮に包まれて寒さに強い動物です。雪が降れば大はしゃぎ。愛くるしいしぐさと表情で動物園のアイドルですが、爪はかなり鋭く、飼育担当者のズボンを引き裂くことも。



▲積もった雪の上を嬉しそうに探検中

トレードマークは短いくちばし シュバシコウ(ヨーロッパコウノトリ)のコウちゃん



▲子育て奮闘中のコウちゃん(2008年当時)

コウちゃん(27歳、メス)は、来園した当初、慣れないケージでクチバシを挟んで折ってしまった、5年間、動物病院でさし餌(獣医が給餌をしました)。くちばしの長さがバラバラだったため、短くなった方に合わせて切り落とし、仲間の元へ復帰。その後、ペアリングをしてたくさんの子宝に恵まれました。短いくちばしがトレードマークのコウちゃん、今も元気に子どもたちと過ごしています。



▲パックの牛乳を器用に飲むイーバン(オス・24歳)。他にも食パンやみかんが冬の定番食。

熱帯地方に生息するオランウータンは寒さが苦手。人間と近く、インフルエンザなど同じ病気に罹ってしまうため、冬は体調を崩さないよう、飼育担当者は色々な工夫をします。中でも、はちみつ生姜をお湯で割ったものを与えたところ、大喜びで欲しがるように。乾燥も大敵なため、加湿器も冬の必需品です。

はちみつ生姜が
冬越しの秘訣
オランウータン

冬のイベント

もちつき大会

日 12月2日(日) 午前10時30分～11時30分
 地元大柏地区の伝統的なもちつき“バタつき”を披露します。臼と杵による親子体験もあり。

ZOOワンポイントガイド フライングケージのトリたち

日 12月9日(日) 午後1時30分から
 冬はトリたちが色鮮やかになる季節。その魅力をたっぷりとお伝えします。

もみじ山一般公開

日 12月9日(日)まで(午前9時～午後4時、月曜日及び雨天時休み)

利用案内

場 大町284
 問 ☎338-1960
 開園時間:午前9時30分～午後4時30分(入園は午後4時まで)
 休園日:月曜日(祝日の場合は翌日)
 入園料:大人420円、小・中学生100円、小学生未満無料
 年間パスポート:大人1,200円、小・中学生300円

開園25周年記念
 誕生月の入園料無料
 (平成25年3月まで)

交通

●JR本八幡駅北口からバス
 ・動物園行き(土・日曜日、祝日のみ) 終点
 ・市川営業所行き「大野町4丁目」下車で徒歩10分
 ・大町駅行き「駒形」下車で徒歩10分(大町駅経由市川営業所行きを含む)
 ●JR市川大野駅からコミュニティバス
 ・市川大野→動物園
 9:36→9:51、12:00→12:15、14:24→14:39
 ・動物園→市川大野
 10:01→10:16、12:25→12:40、14:49→15:04、17:23→17:38
 ※有料駐車場あり

休園日恒例、サル山の大掃除

休園日の月曜日は恒例のサル山の大掃除をします。担当者がデッキブラシの柄でサル山を「ゴンゴン」とたたくと30秒位でサル達は一斉に部屋へ移動。静かになったサル山で、ホースから水をじゃぶじゃぶと流し、1週間たまった汚れを綺麗にいきます。標高8メートルのサル山にもひよひよと長靴で登る担当者。お客さんの目線から見ると分かりづらいですが、実際はかなりの高さがあるんですよ。



掃除をしながら排泄物を観察し、動物の体調を確認

来園者に聞きました 動物と身近に触れ合えるところが魅力

年間パスポートを持っているので、月に1回～2回くらい来ます。今日は友達親子と来ました。ふれあい動物園など、動物と身近に触れ合えるところが魅力です。午後に予定が無い時など、気軽に子どもと遊びに来られるところが気に入っています。



▲自分も子どもの時に遊びに来ていたという藤さん親子(右)

飼育員に聞きました 毎日が新鮮な驚きの連続

開園準備の時は公園緑地課に配属されていました。最初の仕事は動物飼育ではなく、これから建設される獣舎の図面をチェックすることでした。開園してから25年、いろんなことがありました。一日として同じ日はなく、日々新鮮な毎日です。動物園では新しい命が誕生する一方で亡くなっていく動物もいます。そういう現実も含めて、来園される方に命の温もり、大切さを伝えていきたいです。



▲開園準備でレッサーパンダを中国まで受け取りに行った飼育員。現在はヤマアザラシの担当。

休園日って何してるの?

休園日は誰も居ないと思いませんか。いえいえ、そんなことはありません。動物たちは生きています。私達と同じく、毎日のごはんが必要です。お客さんが居ないからこそできる仕事もいっぱい。休園日の動物園に潜入です。

サル山のエサやり

朝と夕方、1日2回のごはんタイム。さつまいもとリンゴが大好物で、固形飼料のペレットも喜びます。1日の消費量はリンゴ5キロ、サツマイモ5キロ、キャベツ3キロなど、バケツ3杯分の野菜を準備します。



▲サルのエサ

冬毛に変身

夏と冬でがらりと見た目が変わる動物を紹介します。



ユズ(メス・10歳)

ユズ

ご存知、ウール100パーセント!家畜化されたヒツジは季節で毛が生え変わらず、毛を刈ってあげないと伸び続けてしまいます。動物園では、5～6月頃、毛刈りをしますが、その時ユズは観念したように、刈り終わるまで、おとなしくしています。



フブキ(オス・10歳)

フブキ

シズカ(メス・4歳)

毛だけではなく、夏はスリムと痩せ型に、冬は体に脂肪をたくわえてコロコロとしています。

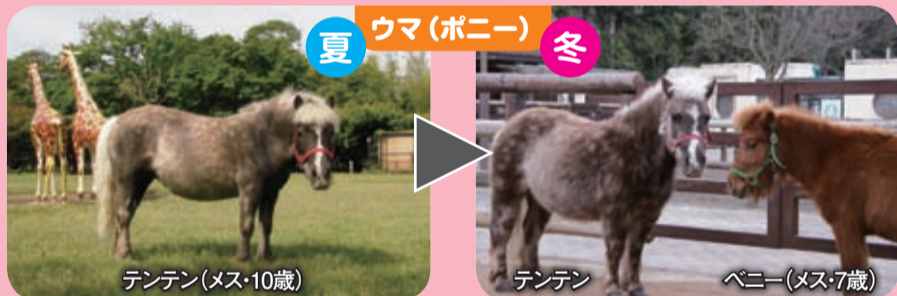


メス

オス

オス

オスは冬前に綺麗な飾り羽が生えて、写真(右)のような華やかな姿になります。夏にはメスと変わらない羽になり、ほとんど区別がつかなくなります。オスのクチバシは赤っぽく、メスは黒っぽいのでそこで見分けられます。



テンテン(メス・10歳)

テンテン

ベニー(メス・7歳)

夏は毛が短く、名前の由来でもある体のぶちのテンテン模様がハッキリします。冬は長めの毛でモコモコして、テンテン模様は薄くなります。



▲サル舎のごはんづくり

ごはんづくり

休みでも大切なのが、ごはんづくりです。季節や天候、動物の体調などをみて、担当者がそれぞれ工夫します。



園内に自生している竹笹は、レッサーパンダのごはんとなります。週に2回は竹を伐採し、萎れないように水につけて保管します。

早期発見で早期治療を 健康診査・各種検診

がんをはじめとする様々な病気の早期発見・早期治療のため、年に1回の受診をしましょう。

12～3月生まれの方※対象者には受診券を発送済み

※3月は医療機関が混み合ったため、早めに受診してください。

※有効期限を過ぎての受診は出来ません。

健康診査と肝炎検診は無料、各種がん検診は一部負担金500円(70歳以上の方、千葉県の後期高齢者医療被保険者、及び非課税世帯者は無料)

市内に転入された方、過去5年間に一度も市の検診を受診したことがない方は、はがき(住所・氏名・生年月日・電話番号を明記)か電話で保健センター(〒272-0006 東和田1-2の10分庁舎C棟) 電話 ☎377-4511 同センター疾病予防課

検診名	対象者(平成25年3月31日時点の年齢)	
健康診査	40歳～74歳で市川市国民健康保険に加入している方と、75歳以上(一定の障害のある65歳以上)の方	
肝炎検診	40歳以上で市川市の肝炎検診を一度も受けたことがない方	
肺がん	40歳以上の方	
大腸がん検診	40歳以上の方	
前立腺がん検診	50歳以上の男性	
乳がん検診	視診・触診	30歳以上で奇数年齢の女性
	エコー*	30歳代偶数年齢の女性(要事前申し込み)
	マンモグラフィ*	40歳以上で偶数年齢の女性(40歳代の方は個別検診、50歳以上の方は個別・集団検診)
子宮がん検診	20歳代偶数年齢及び30歳以上の女性	

◎治療中、経過観察中の方はご遠慮ください。※胸部に手術を受けたことがある方は、事前に主治医に要確認。ペースメーカーを装着している方はマンモグラフィ不可。豊胸手術をしている方は、マンモグラフィ、エコー共に不可。



お知らせ

「子ども医療費助成受給券」申請はお早めに

0歳児から中学3年生までの子どもが対象で、受診時に受給券と健康保険証を提示し、自己負担金(受給券に記載)を支払うことで保険診療を受けられます。申請が済んでいない方は早めに申請してください。※所得制限あり (こども福祉課)

愛の献血

エポ 20

会場 ①12月2日(日) 午前10時～11時45分 午後1時～4時30分 / ツケコルトンプラザ ②12月13日(木) 午前10時～11時45分 午後1時～4時 / 東京メトロ東西線行徳駅前 ③12月14日(金)

午前10時～11時45分、午後1時～4時 / JR本八幡駅北口
☎047-457-0711 千葉県赤十字血液センター (保健医療課)

平成25年度①小・中学校・特別支援学校臨時・非常勤講師②市川市少人数学習等担当補助教員・特別支援学級等補助教員の二斉登録(面接)

詳細はお問い合わせください。①1月13日(日) 午前9時45分～午後4時 ※予約時に時間を指定

場行徳文化ホールE&I
①臨時非常勤講師教員、養護教諭、栄養士事務②少人数学習補助(チームミーティング)、特別支援学級等補助
物履歴書(写真添付)、教員免許状(取得見込証明書)のコピー

講座・催し

親子リフレッシュヨガ

0歳児の母親を対象に身体をほぐすヨガを行います。
12月14日(金) 午前11時～11時45分
新田こども館

乳児親子、先着15組

☎379-1915 または直接 新田こども館

消費者被害防止講習会

悪質商法の手口や被害防止の基本的な知識を学びます。
12月14日(金) 午後2時～4時
場行徳文化ホールE&I

市内在住の65歳以上の方、またその家族、先着30人

☎359-1274 南部地域包括支援センター

認知症・脳を活性化させる認知症予防ゲームの体験

12月13日(木) 午後1時30分～3時30分
場市川市医師会館(真間1-9の10)

☎333-8660 市川市医師会在宅介護支援センター

県立特別支援学校 市川大野高等学校園内にパンとクッキーの店がオープン

同学園フードサービスの生徒が作ったパンやお菓子を販売。
12月～金曜日、午前10時～午後3時

☎303-8011 または FAX 303-8191 同学園

募集

「いきいき健康教室」の講師・看護師

65歳以上の高齢者を対象とした体操・筋力トレーニング・ダンスなどの教室で、①運動指導②健康相談や講話、見守りなどを行う方
①②とも若干名

勤務条件 ①②とも市内会場

平日日中で曜日・時間帯固定、年間28回程度。①準備を含め3時間程度 / 謝礼1回6,000円 ②1回3～7時間 / 時給1,340円

採用条件 平成25年4月から勤務でき、①保健体育教諭・千葉県社会体育公認指導員・インストラクターなどの有資格者か高齢者の集団指導の経験があり、月1回程度、研修会に出席できる方。②看護師免許を持つ方

募集期間 12月3日(月)～20日(木)

12月20日(木) 午後5時必着で履歴書(写真付き)を高齢者支援課(〒272-8501 ※住所不要)へ郵送または持参。書類選考後に面接

☎334-1151 同課

小中学校のライフカウンセラー 書類選考・面接審査あり。採用条件など詳しくは、市公式Webサイトを覗いていただくか、お問い合わせください。

募集人数 若干名
募集配布期間 12月3日(月)～25日(火)

親が変わる、子どもが変わる

ペアレントトレーニングから学ぶ ほめかた講座

日1月19日(土) 午前10時30分～正午
場メディアパーク市川2階グリーンスタジオ
講藤井和子氏(まめの木クリニックケースワーカー)
乳幼児から高校生までの保護者または関心のある方、先着200人
申12月3日(月) 午前9時から ☎334-1392 子育て支援課

善意の花園

ご寄付いただき、ありがとうございました。

- 社会福祉協議会 [9月分・敬称略]
 - 【金員】市川市民歌謡カラオケ協会(15,000円) 大野町4丁目自治会チャリティーゴルフ大会(20,000円) 岡野正由(5,000円) 坂元賢正(100,000円) 進藤幸子(3,000円) 曾谷第六自治会(26,244円) 福村治郎(10,000円) 宮方チヨ(10,000円) 森幸生・借子(10,000円) 匿名2件(765,458円)
 - 【物品】社団法人市川青色申告会 片岡りか 小林正男 原卓嗣 匿名2件
- 文化振興基金 [10月分・敬称略]
 - 【金員】駒寿三会(50,000円)
- 市川市 [11月分・敬称略]
 - 【金員】市川民謡舞踊連合会(41,087円)

参加者募集

子どもの育成に関わる指導者を育成 グループリーダーアカデミー

保育園・幼稚園児から小学生までの子どもが楽しめるゲーム・歌・クラフトなどのレクリエーションを実技を交えて学びます。

日1月16日(水)、23日(水)、30日(水)、2月6日(水)、13日(水) 午後7時～9時(全5回)

場市民会館
18才以上で青少年育成活動、ボランティア活動、レクリエーション等に興味関心がある方、先着50人

申はがきに「グループリーダーアカデミー参加希望」住所・氏名(ふりがな)・年齢・性別・電話番号(携帯電話可、お持ちの方はFAX番号・所属団体名)とともに関わる活動や仕事の経歴年数を書き、1月11日(金) 必着で青少年育成課(〒272-8501 ※住所不要)

☎334-1197 同課



▲参加者は、幼稚園教諭や、子ども会に関わる方など、多岐に渡る

市民の広場

このコーナーは1週号に掲載しています。

このコーナーは、「市民の広場掲載依頼書」により、同書記載の「掲載の決まり」に従ってお申し込みください。

☎334-1106、FAX336-2300広報広聴課

催しのしもう

イベント

- **オールドリーダンスパーティ**/12月9日(日)午後1時～5時/勤労福祉センター本館/500円/市川あゆみダンス/☎080-1071-9768池田
- **クリスマスコンサート**/12月9日(日)午後6時30分/文化会館/プラス・ミュージック・シュベルマー/☎080-4346-6419ワタナベ
- **第29回定期演奏会**/12月16日(日)昼の部午後0時30分、夜の部5時30分/文化会館/A席1,500円(中学生以下700円)、B席1,000円(中学生以下500円)/船橋市立船橋高等学校吹奏楽部/☎422-5516高橋
- **ダンスパーティー**/12月16日(日)午後1時20分～4時30分/勤労福祉センター分館/700円/ダンス市川/☎090-2429-2604岡本
- **親睦ダンスパーティー**/12月23日(祝)午後1時20分～4時30分/文化会館/前売1,200円、当日1,500円/カサブランカ/☎090-4019-0895木村
- **クリスマスダンスパーティ**/12月24日(月)午後5時30分～8時30分/南行徳市民談話室/1,000円/南行ダンスクラブ/☎090-2155-6206大島
- **クリスマスダンスパーティ**/12月24日(月)午後1時15分～4時45分/南行徳市民センター/300円/ジルコン/☎396-5229向井(夜間)
- **生演奏でダンスパーティー**/1月5日(土)午後1時15分～4時30分/文化会館/700円/ダンスサウンズ市川/☎340-1801大塚
- **フォークダンス無料講習会**/1月17日～3月21日第3木曜日午前9時30分～11時30分(全5回)/市川公民館/かすみ草フォークダンス/☎372-2724清滝
- **ニューイヤー コンサート**/1月18日(金)午後2時～4時/男女共同参画センター/ナルク市川拠点/☎326-5548桑原(昼間)

仲間やってみよう

仲間募集～趣味・交流

語学・教育

- **中国語初級(中国人講師)**/月3回水曜日午後

7時～8時30分/信篤公民館/月3,000円/中国語サークル/☎370-3320諏訪(夜間)

● **フランス語初級中級会話他**/月3回第1～3月曜日午後7時～9時/八幡市民談話室/1回2,000円/リー・フランス日仏交流の会/☎372-6138リエナル(夜間)

● **楽しい中国語会話(初級)**/月2回第2・4木曜日午後1時～2時30分/柏井公民館/入会金1,000円、月2,000円/ニーハオ/☎080-3090-8244春日井

● **英会話(初級)**/月2回火曜日午前10時～正午/南行徳市民センター/月3,000円/エンジョイ英会話/☎399-3430清水(昼間)

● **中国語(初中上ビジネス)**/月4回土曜日か日曜日午前9時～午後1時、平日午後7時～9時/男女共同参画センター/1回1,200円/魅力的な中国語会話/☎090-8233-4897豊秀

● **万葉集を学ぶ会**/月2回第1・3火曜日午後1時30分～3時30分/市民会館/月1,500円/市川同会/☎395-1293鈴木(夜間)

● **英字新聞を少しずつ読もう**/月2回第2・4日曜日午前10時30分～正午/南行徳市民談話室/1回1,000円/英字新聞を楽しむ会/☎080-1039-2940坂越

● **英文法(中学2・3年位)**/月3回第1・3火曜日他午前9時～正午/市川公民館/1回4,000円/すみれの会/☎371-2715新

スポーツ・健康

● **居合道・護身短杖術**/毎週水曜日午後5時～7時/市川公民館/入会金1,500円、月4,000円/下総居合会/☎373-8474岩本(昼間)

● **太極拳**/毎週日曜日午前10時～11時30分/南行徳公民館/月3,000円/清風会/☎090-7820-6318斎藤

● **健康体操**/月2回第2・4水曜日午前10時～11時30分/信篤公民館/月1,000円/あじさい/☎327-6813蒔苗(夜間)

● **朝の介護予防体操60歳～**/毎週金曜日午前9時～10時/南行徳市民センター/1回500円/はつらつ健康体操教室/☎090-8842-7463石田(昼間)

● **バドミントン(無料講習会)**/毎週水曜日午前10時～11時45分/男女共同参画センター/月4回3,000円/同会/☎0479-62-3479鈴木(夜間)

舞踊・ダンス

● **社交ダンス60歳以上**/毎週金曜日午後6時～9時/勤労福祉会館本館/月2,000円/ワールド/☎090-8507-1017小城

● **社交ダンス中級以上**/月4回金曜日午前10時～正午/市民会館/1回1,000円/さくら/☎334-4526中村

● **幼児向けダンス2歳半以上**/毎週金曜日午前10時30分～11時30分/文化会館/1回500円/あひる/☎377-1997遠藤

● **ハワイアンフラダンス**/月2回第1・3土曜日午後1時～4時/信篤公民館/月2,500円/信篤ハワイアンダンスクラブ/☎090-8114-2994小野

● **社交ダンス(初心者)**/毎週水曜日午後2時～4時/八幡地域ふれあい館/月3,500円/Shell weダンス/☎090-8727-6799市川

● **社交ダンス(初級中級)**/月4回水曜日午後6時～8時30分/行徳公民館/入会金1,000円、月2,200円/市川ダンスクラブ/☎090-1536-7824岡野

● **ソシアルダンス**/毎週金曜日午前10時45分～正午/南行徳市民センター/1回1,000円/ジルコン/☎396-5229向井(夜間)

音楽・芸能

● **ジャズで覚える英語**/毎週日曜日正午～午後1時/勤労福祉センター分館/月1,000円/ジャズサークル/☎376-1490塚本

● **演歌以外の歌謡曲を歌う会**/月2回第1・3日曜日午後1時30分～3時30分/月2,200円/ホームソングの会/☎373-8503梅津(夜間)

● **親子リトミック、1歳から**/月2回隔週水曜日午前10時～11時30分/急病診療・ふれあいセンター集会所/月1,500円(保険別途)/アンパンマンくらぶ/☎090-2460-7498吉田(昼間)

● **唱歌童謡ラジオ歌謡歌う会**/月2回第2・4木曜日(12月13日から)午後2時～4時/本八幡地域ふれあい館/入会金1,000円、月2,000円/ゆりかご会/☎378-0426渡辺

● **大人のためのピアノの会**/月3回金曜日午後4時～9時/市川公民館/月4,000円/百音の会/☎371-9015滝沢

● **大正琴、初心者歓迎要予約**/毎週火・木曜日午後1時～3時/大野公民館他/月4,000円/錦輝宴会/☎338-2948竹村

● **ピアノ**/月3回第1～3火曜日午後3時30分～7時30分/若宮公民館/月3,500円/ソナチネクラブ/☎332-3455小畑

● **詩歌吟詠**/月2回第1・3火曜日午後1時～4時、木曜日午後6時～9時/中央公民館/月1,500円/桜吟会/☎333-2246野村

● **謡曲・仕舞(60歳以上)**/月2回第1・3木曜日午前10時～正午/いきいきセンター鬼越/月2,000円/鬼越謡曲の会/☎371-9102清水(夜間)

● **カラオケ教室**/月4回第1～4日曜日午後1時～5時/行徳公民館/入会金1,000円、月1,000円/歌研ひまわり/☎397-8316泉(昼間)

● **ギター(初級)レッスン**/月2回第2・4土曜日午後5時～6時/中央公民館/月2,000円/エル・インビエルノ/☎090-8336-5657大友

書道・絵画

● **色鉛筆画**/月2回第2・4水曜日午前10時～正午/若宮公民館/入会金500円、月1,500円/色エッセイ画若宮/☎337-4579黒川(夜間)

● **水彩画教室(一般向き)**/月2回第1・3木曜日午後1時～4時/中央公民館/入会金3,000円、月4,000円/彩友会/☎090-6504-2713小池(昼間)

● **水彩画**/月2回第2・4火曜日午前9時～正午/八幡市民談話室/月4,000円/同会/☎373-0720小川(昼間)

その他

● **エッセイ等とお喋りの会**/月2回第2・4金曜日午後1時～5時/菅野公民館/月1,000円/あぜの会/☎337-4454みさき

● **将棋**/毎週土曜日午後1時～5時/男女共同参画センター/月750円/市川将棋同好会/☎379-2822杉田

● **いけ花にチャレンジしよう**/月2回水曜日午後6時～8時30分/市民会館/月3,000円(花代実費)/すみれ/☎090-8307-2487内田

● **囲碁**/毎週日、水、金曜日午後1時～3時30分/いきいきセンター日之出/月100円、年500円/日之出囲碁同好会/☎399-6805町田(夜間)

● **幼児サークル(6か月～)**/月3回金曜日午前9時20分～午後0時35分/南行徳市民談話室/月2,500円/親子サークルYYキッズ/☎090-3092-1422石橋

● **あみもの、棒針、かぎ針**/月4回土曜日午後1時～4時/市川公民館/入会金1,000円、月3,500円/手編みあざみ/☎338-4575森島

● **男の料理教室**/月1回第2日曜日午前9時～午後0時30分/曾谷公民館/入会金1,000円、月1,500円/食楽会/☎375-3062原田

● **着物着付教室**/月3回木曜日午前10時～正午他/文化会館/入会金2,000円、月2,700円/サークル雅び会/☎377-1552山本

● **歌会話で心のケア仲間集り**/月2回第2・3火曜日午後2時～3時/まどか本八幡他/年会費1,000円/市川ジャンピングクラブ/☎080-5523-4302佐藤

● **歌会話で心のケア仲間集り**/月2回第2・3火曜日午後2時～3時/まどか本八幡他/年会費1,000円/市川ジャンピングクラブ/☎080-5523-4302佐藤

● **歌会話で心のケア仲間集り**/月2回第2・3火曜日午後2時～3時/まどか本八幡他/年会費1,000円/市川ジャンピングクラブ/☎080-5523-4302佐藤


大野公民館 主催講座

MAX鷹野&下貝塚中学校吹奏楽部

夢の?コラボ!クリスマスライブ

電子オルガンを巧みに操る音の魔術師、鷹野雅史の臨場感あふれる音楽と下貝塚中学校吹奏楽部の演奏で、みなさんに「活きた音楽」のクリスマスプレゼントをお届けする手づくりコンサート。ぜひお楽しみください。

日 12月22日(土) 午後1時30分開場、午後2時開演
場 下貝塚中学校
人 先着300人
問 ☎339-3422大野公民館



▲当日は、シング・シング・シングやひよこりひょうたん島などを演奏

短歌

いちかわ文芸

神作 光一 選

膝の上の鯛焼き匂う路線ハズ
師走夕べの混みあえる中
平田 山崎 蓉子

幼児も一人の時間を持ちたさか
絵本抱えて窓辺にゆけり
原木 西郷知恵子

かずかずの歌人詠みたる真間川の
辺りを歩むわが散步道
真間 佐藤 彰子

日本に居るただそれだけで安心が
息子転勤で中国に行く
稲荷木 秋本 和子

温暖化と言えど巷は氷河期の
就活婚活若者のゆく
奉免町 小田中準一

締め切り日にご注意ください

■各部門の締め切り日と掲載号
締め切り日現在で、直近の掲載号への応募作品とします。

締め切り日(必着)	掲載号
川柳	2月20日(水)
短歌	1月21日(月)
俳句	12月20日(木)
	2月22日(日)
	3月22日(日)
	4月6日(日)

はがきなどの用紙に、未発表のものを締め切りごとに1人3作品ふりがなまで
応募方法 応募部門・住所氏名ふりがな・電話番号を明記のうえ、各締め切り日までに、直接または郵送(〒272-8501 ※住所不要)で広報広聴課
☎334-1106同課

いちかわっこWEBに掲載する写真を募集

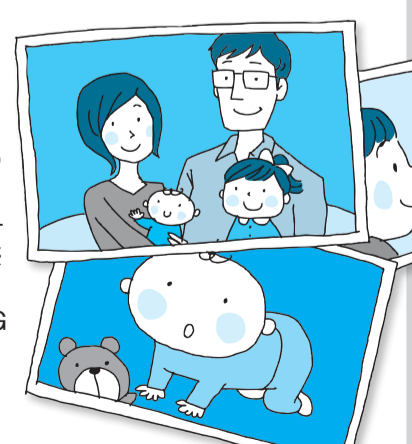
1月に開設する子育て応援サイト「いちかわっこWEB」のトップページに写真を掲載しませんか。お子さんの写真や親子のベストショットなど、楽しい写真をご応募ください。詳細は市公式Webサイトでご確認ください。

写真のテーマ 概ね小学校6年生までの子どもの写真、家族と一緒に撮影した写真、キャラ弁や手作りおもちゃの写真など

■市公式Webサイトに掲載のメールアドレスに写真のタイトル・住所・氏名・年齢・電話番号・メールアドレスを書き、写真を添付※写真タイトルと画像のみ公開

画像データ GIFまたはJPEGで、縦横比3:4(横長)を推奨、4MB以下)

☎334-1177子育て支援課



1/30 鎌田 實 講演会

午後1時30分～3時
開場は午後1時

つながるまちへ〜新しいのち・子ども〜
地域医療に長年携わり、チエルノブイリやイラクの救援活動、東日本大震災の被災地支援にも力を注いでいる諏訪中央病院・名誉院長の鎌田實氏の講演会を開催します。「がんばらない」「あきらめない」をはじめ多くの著作があり、テレビやラジオ番組でも広く活躍する鎌田氏が、心が軽くなる考え方や生き方、在宅医療や介護のことなどを語ります。

場 文化会館
人 先着1,800人(申し込み不要)
問 ☎334-1152 地域福祉支援課
※公共交通機関をご利用ください。



▲鎌田 實氏

「煌 kirameki2012」



▲推定樹齢1200年以上の千本公孫樹

葛飾八幡宮の境内にある「千本公孫樹」のライトアップイベントを行います。ライトの位置や色は毎日変わります。参道に児童が作った燈籠を置き、雅楽やお囃子、管弦楽の演奏、甘酒の配布、野点などを行います。
江戸時代からの名所で、市内唯一の国指定天然記念物である「千本公孫樹」が、幻想的な雰囲気の中、夜空いっばいに枝を広げて黄葉している姿を堪能ください。
場 葛飾八幡宮(八幡4の2の1)
問 ☎333-1129 千本公孫樹ライトアップ実行委員会(観光交流推進課)



千本公孫樹ライトアップ

12/7(金)～9日 午後5時～9時

昭和6年2月20日に国指定天然記念物に指定

カレンダー

12月1日～31日

12/6(木) 星野道夫上映会

「Alaska星のよきな物語」
—写真家・星野道夫 はるかなる大地との対話—
午後2時(開場は30分前)から約110分/メディアパーク市川2階 映像文化センターグリーンスタジオ/先着200人

開催中 12/16(日)まで
東山魁夷記念館 特別展

「川崎鈴彦 平成のおくのほそ道」
午前10時～午後5時(入館は4時30分まで)/月曜日休館/大人600円・65歳以上480円・高校生及び大学生300円・中学生以下無料

12/8(土)～9日 一般公開「水木邸で秋を聴く」
午前10時～午後4時/水木洋子邸

12/14(金) アイリンク スカイコンサート
午後7時～7時45分/アイリンクタウン展望施設(サタワーズウエスト45階)

12/15(土)～21(金) 平和ポスター・交通安全ポスター展
午前10時～午後7時30分(土・日曜日は午後6時まで/最終日は正午まで)/月曜日休館/メディアパーク市川1階

12/22(土) 23日 障害者施設における工芸品などの販売
午後0時30分～4時30分/いちかわ観光・物産案内所

12/22(土)～24(日) Happy Media X'mas 2012
オリジナルミュージカル
「サンタクロース☆ラビリンスタンドムーン」
午後2時から(23日のみ午前11時から)午後3時から/※開場は30分前/各回先着200人/メディアパーク市川2階グリーンスタジオ

広告

富士通オープンカレッジ市川駅前校
カルチャー特別講座
現場のケアマネジャーに聞く
「いつまでも元気であるために」
講師：生活介護ステーションエル 介護支援専門員 内藤千加子
12月22日(土) 14時より
会場：アイ・リンクホール
市川駅南口すぐ 料金：無料
必ずお電話にてご予約ください

FUJITSU 中高年・初心者向け
パソコン教室
お申し込み 047-704-8995 電話受付 10:00～15:00
富士通オープンカレッジ
市川駅前校
市川市市川 1-9-16 主催：(株)スタートユアエンジン

介護のことなら何でもお気軽にご相談ください
介護のパムコ
ホームページ <http://www.pamcos.co.jp/>

- ケアプラン作成
- ヘルパー派遣
- 福祉用具レンタル・販売
- 医療機器販売
- 住宅改修(手すりの取付など)

「住み慣れた場所で自分らしく生活したい」
私たちはその思いをサポートします。

本社 047-377-8210
市川市南八幡4-2-5 いちかわ情報プラザ301 (JR八幡南口駅前)

菅野店 047-329-1010
市川市東菅野1-5-5 (菅野交番向かい)

難解な雨漏りを一発解決
雨漏り検査!
特殊検査液で漏水原因をピンポイント解明
修繕費の無駄はカット
壁、天井のしみを見つけたらまず、ご一報下さい!!
tel 03-5875-6633

見積り無料 信頼と実績の株式会社サーベイ
検査・修繕 〒124-0006 東京都葛飾区堀切 2-60-9

相続
■ 遺言 ■ 遺産分割
債務整理

■ 払い過ぎた利息を取り戻したい方
■ 借金返済についてお困りの方
■ 借金をなくして新しいスタートを切りたい方
「お気軽にご相談下さい。」

相談無料 ●
0120-963-613
ベストロイヤーズ法律事務所
弁護士 大隅愛友 (千葉県弁護士会所属)
千葉県船橋市本町2-2-7 サンテックビル3階(船橋駅南口から徒歩5分)