

市川の冬の味覚を味わう

市川産のダイコンやネギを使った豚汁や、市川産の獲れたての柔らかい生ノリで、市川の冬の味覚を満喫しませんか。農水産まつり＆朝市会「感謝デー」の配布も

12月8日 土 午前10時～午後3時 ※荒天の場合は9日(日)に延期

農水産まつり＆朝市会「感謝デー」

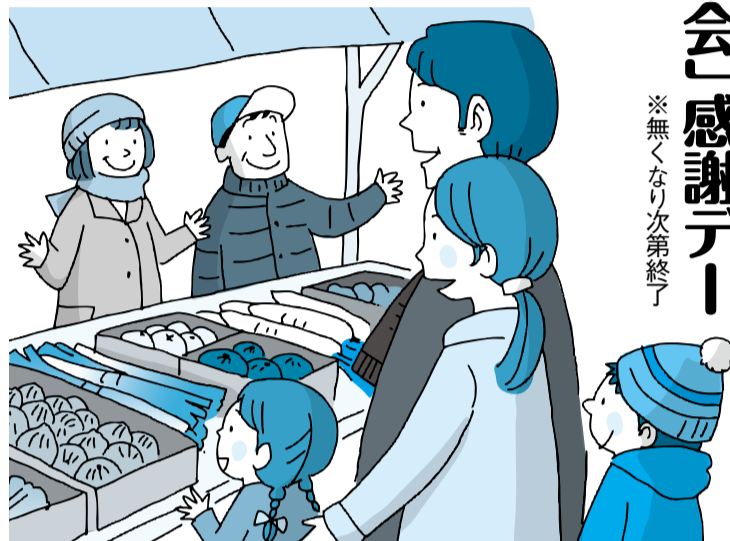
※無くなり次第終了

場 JAいちかわ行徳支店駐車場(湊新田1の6の2)

イベント内容

- 時間の記載がないものは、午前10時から
- 市川産野菜の無料配布Ⅱ先着2000人
- 市川産野菜を使った豚汁の無料配布Ⅱ午前11時から先着2000人
- 市川産野菜の販売
- 市川産生ノリの販売Ⅱ1パック200円※ノリの生育や天候不順により、販売を中止する場合があります
- 秋冬野菜レシピの配布Ⅱ先着400人
- エコポカードキャンペーンⅡ満点カード1枚と200円相当の市川産野菜を、3枚と市川産のシクラメンを交換※シクラメンは1人につき1鉢で、先着30人

● 生ノリの販売に関するお問い合わせは3599-1150魚食文化フォーラム実行委員会事務局(臨海整備課)・エコポカードキャンペーンに関するお問い合わせは3599-1284ボランティア・NPO課、その他に関するお問い合わせは704-4130農政課



12月7日 金

市内の魚屋で市川産の生ノリを販売

場 市内鮮魚店約20店※販売店には、ポスターを掲示
¥100グラム90円※無くなり次第終了
※市川産生ノリのおいしい食べ方」のチラシ配布

※ノリの生育や天候不順により、販売を延期中とする場合があります
お問い合わせは3599-1150魚食文化フォーラム実行委員会事務局(臨海整備課)

お知らせ

12月市議会定例会を開会中(12月17日までの予定)

傍聴を希望する方は、日程などをお問い合わせのうえ、市役所6階の傍聴受付までお越しください。住所氏名・年齢を記入し傍聴できます。また、インターネットで本会議の生中継と録画放送もご覧いただけますので、併せてご利用ください。
(議会事務局)

傍聴しよう(希望者は直接開場)

● 農業委員会
12月20日(木)午後1時30分
市役所3階第1委員会室
(農業委員会)

日曜日水曜日夜間の納税相談窓口開設

市税及び国民健康保険税の納税相談を受け付けます。○日曜日窓口Ⅱ12月16日、午前10時～午後3時/開設場所Ⅱ納税債権管理課334-1122(市国)

交通事故の防止に努めましょう。入ロカン、醒めたはずその思い込み、魔が潜む、重点目標 ①飲酒運転の根絶 ②子どもと高齢者の交通事故防止 ③夕暮れ時から夜間までの歩行者・自転車乗車中の交通事故防止 ④全ての座席でのシートベルトやチャイルドシートの正しい着用の徹底

冬期の大気汚染防止にご協力を
大気汚染状況は、冬に悪化する傾向にあります。千葉県では毎年11月～1月までを「冬期対策実施期間」とし、暖房器具や自家用車の適正利用等と呼び掛けています。室内の暖房温度を20度を目安に設定する、アイドリングストップを行うなど、ご協力をお願いします。

平和カレンダーの配布

市内の小・中学生が応募した「平和」に関するポスター672点のうち、優秀な作品24点を掲載したカレンダーを配布します。無くなり次第終了
配布場所(総務課) 市川駅行政サービスセンター、大柏出張所、行徳支所、南行徳市民センター

工業統計調査にご協力を

経済産業省所管の工業統計調査が全国一斉に行われます。この調査は製造業を営む事業所を対象とするもので、調査結果は経済動向を把握するための重要な資料として活用されます。12月中旬から調査員が調査員証を携行して伺うので、ご協力をお願いします。
330220746総務課統計担当



観光写真コンクールの作品

市内の光景や風景を題材にした作品を募集します。テーマは自由。
応募資格 プロカメラマンを除き、どなたでも
応募規定 ①自作作品未発表のものに限る ②1人3点まで ③カラー・モノクロプリントともに四つ切(ワイド可)またはA4サイズのみ ④応募作品は原則として返却しません
申請名(ふりがな) 撮影場所住所・氏名(ふりがな) 郵便番号・電話番号(昼間の連絡先)を書いた応募票(観光協会事務局、

募集

外環ウォーキングの参加者

日 1月27日(日) ※所要時間は各約1時間30分※小雨決行
集合時間 1班Ⅱ午前9時30分
2班Ⅱ10時30分/3班Ⅱ11時30分/4班Ⅱ午後0時30分/5班Ⅱ1時30分
コース 菅野～大和田、約2.5キロ

集合解散 集合Ⅱ外環市川相談所

談所菅野3の23の2、解散Ⅱ外環大和田相談所(大和田1の13の3) ※公共交通機関をご利用ください。 ※ウォーキング中の食事不可
小学生以上の方、抽選で各約40人※中学生以下は要保護者同伴
申請はがきまたはFAXに参加者全員の氏名・年齢、参加者代表者の住所氏名・電話番号(お持ちの方はFAX番号・メールアドレス・希望時間、第3希望まで)を書き、12月21日(金)まで(消印有効)に商工会議所総務課(〒272-8502南八幡2の21の1、3377-1011、FAX 3377-1048)

壁新聞展示会

メンバーが1年間の活動を振り返り、壁新聞にまとめました。活動を通して皆さんのことを学び、感じた子どもたちのメッセージをご覧ください。
12月7日(金)午前10時～14日(金)午後2時
場 中央図書館
3203120環境政策課

講座・催し

コラージュを作ってみよう

雑誌などから切り抜いた写真や言葉を書いた紙に貼って、自分を表現してみませんか。
日 1月11日・18日・25日、いずれも金曜日、午前10時～正午
場 男女共同参画センター

市内在住の在学の方

先着24人(全3回参加できる方) ※満10カ月から未就学児までの無料保育あり(先着10人、12月27日(木)までに要予約)
物はさみ(カッター)、のり、雑誌や印刷物で切り抜けるもの、葉っぱやモール、木切れなども可
回数から使用
申請 320226700同センター

広報いちかわ
選挙特別号
本日同時発行
(広報広聴課)

欠真間1丁目(紙・布)・・・12/18、1/15 ◇(缶・ビン)・・・12/4・18、1/15	末広(紙・布)・・・12/15、1/19	平川(紙・布)・・・12/28、1/25 ◇(缶・ビン)・・・12/14・28、1/11・25	信篤小学校(缶・ビン)・・・12/17、1/21	宮久保小学校(紙・布)・・・12/26、1/30 ◇(缶・ビン)・・・毎週水曜日※
香取1丁目(紙・布)・・・12/10、1/14 ◇(缶・ビン)・・・12/10、1/28	菅野西(缶・ビン)・・・12/11・25、1/8・22	福栄かもめ(紙・布)・・・12/2・16、1/6・20	曾谷小学校(紙・布)・・・12/6	百合台小学校(缶・ビン)・・・毎週火曜日※
行徳ナムサルビア(缶・ビン)・・・毎週火曜日※	菅野2丁目(紙・布)・・・12/24、1/28	富美浜(紙・布)・・・12/16、1/20	中国分小学校(紙類)・・・12/14、1/18	【高齢者クラブ】
塩焼5丁目かもめ(紙・布)・・・12/20、1/17 ◇(缶・ビン)・・・12/6・20、1/17	須和田1丁目(缶・ビン)・・・12/4・18、1/15	美里苑(紙・布)・・・12/4、1/5	新浜小学校(紙・布)・・・毎週火曜日※	香り会(缶・ビン)・・・12/14・27、1/11・25
島尻(紙・布)・・・12/24、1/28 ◇(缶・ビン)・・・12/10、1/28	須和田第2(紙・布)・・・12/19、1/16	湊新田(紙・布)・・・12/4・18、1/15	福栄小学校(紙・布)・・・12/21、1/18	国府台悠悠会(紙・布)・・・12/15、1/19
新田1丁目(紙・布)・・・12/8、1/12 ◇(缶・ビン)・・・12/11・25、1/8・22	曾谷第6(缶・ビン)・・・毎週土曜日※	大和(紙・布)・・・12/21、1/18	二俣小学校(紙・布)・・・12/21、1/18	塩焼2丁目まみち(紙・布)・・・12/20、1/17
新田4丁目(紙・布)・・・12/17、1/21 ◇(缶・ビン)・・・12/3・17、1/7・21	宝2丁目イルカ(紙・布)・・・12/6 ◇(缶・ビン)・・・12/6・20、1/17	【PTA】	二俣小学校(紙・布)・・・12/14、1/11	下貝塚千歳会(紙・布)・・・12/7、1/4 ◇(缶・ビン)・・・12/1・15、1/5・19
	根古屋(紙・布)・・・12/25、1/22 ◇(缶・ビン)・・・12/11・25、1/8・22	大和小学校(紙・布)・・・12/15、1/19	富美浜小学校(紙・布)・・・12/28、1/25	【婦人会】
	東菅野さくら(紙・布)・・・12/15、1/19 ◇(缶・ビン)・・・12/14・28、1/11・25	鬼高小学校(紙・布)・・・12/1、1/12	南新浜小学校(紙・布)・・・12/14、1/11	八幡南口(紙・布)・・・12/13、1/10 ◇(缶・ビン)・・・12/13・27、1/10・24
		塩浜小学校(紙・布)・・・12/1・15、1/5・19 ◇(缶・ビン)・・・毎週金曜日※		
		信篤小学校(紙・布)・・・12/20、1/17		

曾谷公民館後期主催講座 「新春オペラリアコンサート」

オペリアと日本の歌を鑑賞するほか、参加者も日本の歌を歌います。歌唱・発声指導あり。
日 1月12日(土)午後1時30分～3時
場 曾谷公民館
入 市内在住・在勤・在学の方、抽選で40人
申 往復はがき(一枚に1人)に、講座名・住所・氏名(ふりがな)・年齢・電話番号・返信用のあて先を書き、12月15日(土)必着で曾谷公民館(〒272-0832 曾谷6の25の5) 問 37222671 同館

市川産花の展示

市内の花農家で生産しているシクラメン・ユリ・マンネツアなどの花を展示。花の直売所マップの配布あり。
日 12月7日(金)～14日(金) 11 行徳支所・ツケコルトンプラザ、12月15日(土)～25日(火) 11 アイリンクタウン・展望施設(ザタワーズウエスト45階) 問 7044133 農政課

柴又七福神巡り

京成高砂駅から柴又帝釈天まで歩き、七福神を巡ります。御

初日の出は アイリンクタウン 展望施設で



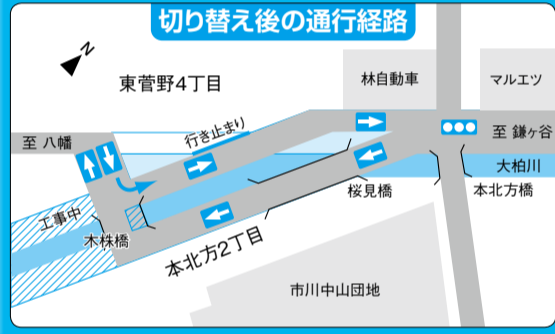
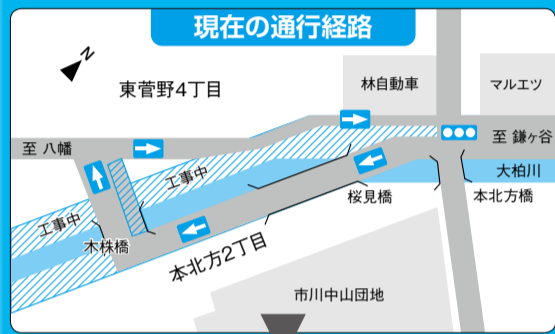
日 1月1日(祝)午前6時～8時
場 アイリンクタウン・展望施設 展望ロビー及び屋上階※強風の際は屋上階への入場を中止する場合があります。
入 市内在住の方、抽選で70組(1組4人まで) ※1組につき未就学児1人まで追加入場可
申 はがき(一枚に1組4人まで、重複申し込み不可)に参加者全員の住所・氏名・電話番号、未就学児同伴の場合は子どもの年齢を書き、12月10日(月)必着で観光交流推進課「初日の出特

別観覧係(〒272-8501 ※住所不要) ※12月12日(水)午後2時にアイリンクタウン展望施設交流ラウンジで公開抽選会を行います。当選者には12月19日(水)までに通知。
問 7040057 同課

抽選で70組をご招待

東菅野4丁目付近の バス通りの通行経路を変更

都市計画道路3・4・18号の道路工事に伴い、12月3日(月)(雨天時は4日(火)以降)に、東菅野4丁目付近のバス通りで通行経路の切り替えを行います。詳しくは、市公式Webサイトをご覧ください。(都市計画道路課)



効に市川公民館(〒272-0034 市川2の33の2) 問 3211171 同館

消費生活講座 「老後のライフプラン」

年金・住宅ローン・リフォームローンなどについて学びます。
日 12月12日(水)午後2時～4時
場 健康増進センター
入 先着40人
申 往復はがき(一枚に2人まで)に講座名・参加者全員の住所・氏名(ふりがな)・年齢・性別・電話番号・返信用のあて先を書き、12月10日(月)まで(消印有

行政書士等による 成年後見無料相談会

日 12月14日(金)午後1時～4時
場 市川公民館
問 300550500 千葉県成年後見支援センター市川支部(門田) (地域福祉支援課)
折紙ペーパーパークラフト教室
日 12月25日(火)午後1時30分～3時30分
場 市川教育会館(南八幡1の10の19)
入 5歳から大人までの方、先着30人 ※保護者同伴可
申 12月17日(月)までに ☎ 3760770 同会館

事業系ごみの排出・屋外焼却の禁止

店舗や事務所、飲食店などから出る書類、段ボール、残飯、茶殻などのごみ、事業系一般廃棄物は、量にかかわらず、家庭ごみ集積所や集団資源回収所に出せません。次の方法で処理をしてください。
① クリーンセンターに直接搬入
日 月・土曜日の午後1時～4時(祝日を除く)
場 田尻1003
¥10kgにつき210円(10kg未満の場合も手数料210円がかかります)
※処理できないごみもありますので、同センター ☎ 332823308 へお問い合わせください。
② 専門業者に委託(有料)
市が許可した収集運搬業者と契約してください。費用はごみの量や収集頻度などにより異なります。 ※住居併用で少量排出事業所の場合は、面積や排出量などの要件により、家庭ごみ集積所に出せる免除規定がありますので、お問い合わせください。

屋外焼却の禁止

廃棄物を屋外で焼却すると煙や臭いで近隣に迷惑がかかります。また、設備が整わない状態で焼却するとダイオキシン類など有害な物質を発生させ、大気汚染の原因にもなります。屋外焼却は、風俗習慣上のもので一部の例外を除いて禁止
され、違反者には5年以下の懲役もしくは1,000万円以下の罰金が科せられます。また、例外的に認められた屋外焼却でも、近隣住民から苦情が寄せられた場合は指導の対象になります。
問 3203972 廃棄物対策課

博物館友の会 「日本橋七福神めぐり」

約4キロ歩きます。小雨決行、昼食は済ませておいてください。
日 1月3日(木)正午(JR市川駅改札口集合)～午後3時(東京メトロ半蔵門線水天宮駅解散) ※現地集合希望者は午後0時30分JR新日本橋駅改札口前集合
¥600円
申 往復はがきに「日本橋七福

八幡市民談話室 文化の広場サークル展

◆「ガパン作品展」
日 12月4日(火)～9日(日)午前10時～午後5時
(9日は午後4時30分まで)
◆「心届けて絵手紙展」
日 12月12日(水)～16日(日)午前10時～12日は午後1時から、午後5時～16日は午後2時まで
問 33008020 文化振興課

●12月24日(月)は、「資源物とごみ」の回収を行います。収集曜日を守って、午前8時までにし出して下さい。

集団資源回収

12月1日～1月28日
(雨天などのため変更することもあります) 週1回、市がごみステーションで回収する缶・ビンとは異なります。
☎334-1111 清掃事業課
大型ごみの申し込み(清掃事業課) 専用電話 378-5310 電話のかけ間違いに注意!
※印は祝日を除く

- 【自治会】
相之川(缶・ビン).....12/4・18、1/15
市川外-ハイイツ(缶・ビン).....毎週金曜日※
市川ハイイツ(缶・ビン).....毎週金曜日※
市川南(紙・布・缶・ビン).....12/12・26、1/9・23
市川南3-4丁目(缶・ビン).....12/12・26、1/9・23
稲越(紙・布).....12/8、1/12
大境(紙・布).....12/27、1/24
 (缶・ビン).....12/13・27、1/10・24
大芝原(紙・布・缶・ビン).....12/3・17、1/7・21
大町第3市営(紙・布).....12/16、1/20
 (缶・ビン).....12/1・15、1/5・19
鬼高(ビン).....12/11・25、1/8・22

- 北方東部(缶・ビン).....12/6・20、1/17
国府台町会(紙・布・缶・ビン).....12/10、1/28
国府台2丁目(紙・布・缶・ビン).....12/10、1/28
国分7丁目(缶・ビン).....12/5・19、1/4・16
幸1丁目(缶・ビン).....12/6・20、1/17
幸2丁目(缶・ビン).....12/6・20、1/17
塩浜市営住宅(紙・布).....12/16、1/20
 (缶・ビン).....12/14・28、1/11・25
塩焼3丁目ちどり(紙・布).....12/9、1/13
下新宿(紙・布).....12/23
 (缶・ビン).....12/4・18、1/8・22
白幡(缶・ビン).....12/11・25、1/8・22
新田2-3丁目(紙・布).....12/8・22、1/12・26

- 新田2-3丁目(缶・ビン).....毎週金曜日※
新八幡(紙・布).....12/11、1/8
 (缶・ビン).....12/11・25、1/8・22
曾谷第2(缶・ビン).....12/4・18、1/15
曾谷第4(缶・ビン).....12/3・17、1/7・21
宝1丁目(紙・布).....12/6
 (缶・ビン).....12/6・20、1/17
中国分(紙・布・缶・ビン).....毎週水曜日※
平田町会(缶・ビン).....毎週木曜日※
真間北部(缶・ビン).....12/11・25、1/8・22
宮久保台(紙・布).....12/8、1/12
 (缶・ビン).....12/12・26、1/9・23
八幡下町(缶・ビン).....12/4・18、1/15

- 八幡門前(紙・布・缶・ビン).....12/3、1/7
梨風苑(紙・布・缶・ビン).....12/6・20、1/17
若宮1丁目町会(紙・布・缶・ビン).....12/4、1/8
若宮2丁目町会(紙・布).....12/5
 (缶・ビン).....12/5・19、1/16
【子ども会】
新井(紙・布).....12/24、1/28
 (缶・ビン).....12/10、1/28
伊勢宿(紙・布).....12/11、1/8
入船(紙・布).....12/20、1/17
大洲(紙・布).....12/16、1/20
 (缶・ビン).....毎週月曜日※
北国分(紙・布・缶・ビン).....12/14・28、1/11・25