

# 第7回 健康づくりの第一歩に 下総・江戸川ツーデーマーチ

春の陽気の中、市川市を中心とした名所・旧跡を歩いてみませんか。6kmの「水と緑の回廊コース」から33kmの「大町自然公園コース」まで、体力に合わせて全10コースを用意しました。なお、小学校低学年と幼児は保護者同伴、障害者は介助者の同行が必要です。



▲スポーツセンターでは、ゴール後に模擬店も楽しめる

**日** 4月13日(土)・14日(日)  
**場** スポーツセンター(スタート、ゴール)  
**料** 2日間(1日参加でも同額)で、市民700円(当日1,000円)、市外1,000円(当日1,200円)、中学生以下無料  
**申** 4月12日(金)までに、参加登録申込用紙に必要事項を書き、郵便局に払い込み(当日申し込みも可)※申込用紙は市内体育館、公民館他で配布。3月19日(火)までに申し込みをした方は、当日配布する大会紙に名前が掲載されます。  
**問** ☎043-255-0141 下総・江戸川ツーデーマーチ実行委員会(千葉県ウオーキング協会) (スポーツ課)

## お知らせ

### 芸術祭文化祭

#### ◆いけばな展

**日** ①前期 3月1日(金)・2日(土) ②後期 3月3日(日)・4日(月) ③子供いけばな展(中学生まで) 3月2日(土)・3日(日)、午前10時～午後5時※終了※授与式は3月3日(日)

#### 文化の広場サークル展

**場** 文化会館  
**問** ☎325-0088 市川市花道協会(木村) (文化振興課)

#### 八幡市民談話室

八幡の4の8 ☎325-0088

#### 文化の広場サークル展 和紙の「ひな人形」と「優美人形」展

**日** 2月21日(木)～24日(日) 午前10時～午後4時  
**問** ☎30088206 文化振興課

#### 市川市ゆかりの作家展

風刺声工芸ほんさい 木賀輝  
**日** 3月12日(火)～17日(日) 午前10時～午後5時  
**問** ☎379-5111 文化振興財団

#### 映像文化センター(月曜日休館)

鬼高1の14 ☎32033334  
**日** 2月16日(土) 午前9時から  
**問** ☎32033334 同センター

#### デジタルビデオエディター講座

パソコンを使って編集方法を学びます。16対9のハイビジョン編集が可能です。  
**日** 3月1日(金)～5日(火) 午後1時30分～5時※4日(月)は休館日のため除く  
**入** 市内在住・在勤・在学の中学生以上、各日8人※要事前申し込み

#### 8ミリフィルムをビデオに変換

8ミリフィルムで撮影した古い映像をVHSテープに写し替えてみませんか。  
**日** 3月23日(土) 午前10時～午後5時  
**場** メディアパーク市川 地下集会所  
**入** 先着20人※要事前申し込み  
**物** 撮影した8ミリフィルムと録画用VHSテープ  
**問** ☎32033334 映像文化センター(八幡5の17) ☎32033354

#### 一般公開 水木洋子のテレビドラマ

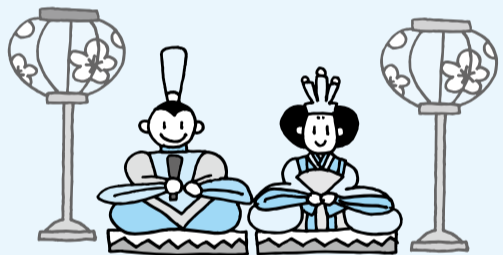
**日** 2月23日(土)・24日(日)・3月9日(土)・10日(日)、いずれも午前10時～午後4時  
**場** 中山のひなまつり  
**問** ☎32033334 同センター(月曜日休館)

映像をVHSテープに写し替えてみませんか。  
**日** 3月23日(土) 午前10時～午後5時  
**場** メディアパーク市川 地下集会所  
**入** 先着20人※要事前申し込み  
**物** 撮影した8ミリフィルムと録画用VHSテープ  
**問** ☎32033334 映像文化センター(八幡5の17) ☎32033354

も午前10時～午後4時  
**問** ☎32033334 同センター(月曜日休館)  
**中山文化村(清華園)**  
中山4の14 ☎33336147  
**中山のひなまつり**  
**日** 2月17日(日)～3月3日(日) 午前10時～午後4時30分  
**問** ☎379-5111 文化振興財団

2月26日(火)～3月3日(日) 午前9時～午後10時

## 見て・聞いて・食べて楽しむ アイ・リンク ひなまつり



つるし雛や創作人形などを、地上150mからの景色とともに楽しみください。なお、3月3日、ひなまつり当日は、お雛と仁羽の演奏や抹茶とお菓子の提供があり、より一層楽しめます。  
**場** アイ・リンクタウン展望施設(ザ タワーズ ウエスト45階)

**問** ☎704-0057 観光交流推進課

### イベント内容

- ① 雛人形・つるし雛の展示  
7段飾り5組の雛人形と個性豊かなつるし雛が展望施設のラウンジを華やかに彩ります。
- ② 創作人形の展示  
愉快工房の創作人形を特別展示します。
- ③ ひなまつり音楽イベント  
**3月3日(日) 限定**  
午前11時から午後1時30分から、各40分  
笛や太鼓を用いたお雛や、踊りと雛手による仁羽を、八幡雛子保存会が賑やかに演出します。
- ④ 抹茶とお菓子の提供  
**3月3日(日) 限定・有料**  
雛人形に囲まれた空間で憩いのひと時をお過ごしください。※なくなり次第終了

## 公演案内

総合問い合わせ  
**☎379-5111**  
文化振興財団  
<http://www.tekono.net/>

発売初日は10:00から窓口販売開始、15:00から電話予約開始

### 2月16日(土)発売

**ビルトウオーズ ロシアを弾く!**  
【スクリャーピンの日】永野英樹  
7月10日(水) 19:00開演/行徳文化ホールI&I/曲目=スクリャーピン「ピアノソナタ第2番変ト短調op.19 幻想ソナタ」、ほか  
【ラフマニノフの日】若林顕  
9月14日(土) 14:00開演/文化会館大ホール/曲目=ラフマニノフ「ソナタ第2番変ト短調 前奏曲集より」、ほか/いずれも全席指定3,000

円/セット券5,500円/各公演500円引き/大学生以下各公演1,000円引き※セット券は割引対象外

**関連イベント**  
**若林顕 ロシア音楽を語る～演奏家だから可能な作品の魅力と聴きどころ～**  
6月28日(金) 15:00開講/文化会館ロズルーム/本公演のチケットをお持ちの方のみ入場可※文化会館☎379-5111へ要事前申し込み

### 3月2日(土)発売

**アニソンBIG3スーパーライブ 2013 in 市川**  
6月2日(日) 15:00開演/文化会館大ホール/出演=水木一郎、堀江美都子、影山ヒロノブ/全席指定3,500円/500円引き/中学生以下1,000円引き/3歳未満はひざ上無料



水木一郎 堀江美都子 影山ヒロノブ

### 好評発売中

### 文化会館

**第5回いちかわ街かど美術展**  
2月17日(日)～2月24日(日)/10:00～17:00(最終日は15:00まで)/

### 展示室/入場無料

#### 関連イベント

**街かど美術展コンサート**  
2月23日(土) ①11:00 ②13:00 ③14:00(各回30分)/ロズルーム/入場無料/出演=県立市川高等学校吹奏楽部  
**オペラの楽しみ方2013 ベルディ「椿姫 La traviata」**  
2月19日(火) 18:30開演/大ホール/全幕抜粋版、舞台装置・字幕付、ピアノ伴奏/全席自由500円/5歳以上入場可  
**市川フレッシュフェスティバル「ひな祭りは一日コンサート」**  
3月3日(日) 11:00～17:00/午前の部=一般公募の方によるコンサート、午後の部=実力派若手音楽家によるよくばりフレッシュコンサート/大ホール/全席自由1日券500円、小学生以下入場無料/5歳以上入場可  
**NHK交響楽団 in ICHIKAWA**  
3月20日(祝) 16:00開演/大ホール/

15:15からN響メンバーによるウェルカムコンサートを行います/指揮=イ・ヨンシル/曲目=チャイコフスキー「交響曲第5番 ホ短調 作品64」、ほか/全席指定S席4,500円、A席3,500円/5歳以上入場可/学各席2,000円引き/祝

### 市民会館

**親子で楽しむ邦楽コンサート**  
日本の伝統音楽はこんなに興味深いもの。  
2月17日(日) 14:00開演/曲目=春の海、ジブリメドレー、ほか/全席自由500円/3歳以上入場可、未就学児ひざ上無料

### 行徳文化ホールI&I

**行徳名人会**  
3月17日(日) 14:00開演/出演=三遊亭圓歌、桃月庵白酒、三遊亭小円歌/全席指定1階席3,500円、2階席3,000円/500円引き/祝

JCN市川(CATV) デジタル11ch

「マイタウンいちかわ」放送時間 10:00 12:30 19:00 22:00  
「マイタウンいちかわ」のバックナンバーは、市公式Webサイト「インターネット放送局」でご覧いただけます。

2月16日(土)～22日(金) 保健センター ～みんなの健康づくりのために～

2月23日(土)～3月1日(金) 平成25年度 施政方針

〈広報広聴課〉