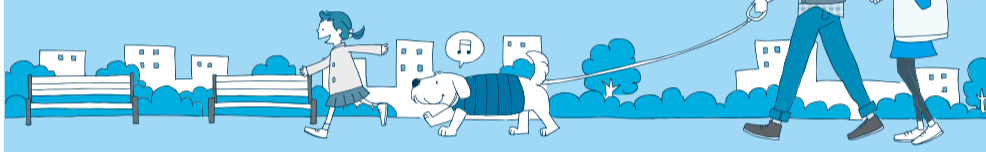


# 大切な犬を守るために 狂犬病予防集合注射

市内で飼養されている犬(生後91日以上)  
登録済みの犬は3,350円 新規登録の犬は6,350円  
物受付票、愛犬健康チェック票(登録済みの3月中に郵送 新規登録は会場で作成)  
☎704-0254 保健医療課

月日	時間	会場	所在地
4月9日(火)	13:20~13:40	大町日枝神社	大町275
	14:20~14:50	大野春日神社児童遊園地(大野地域ふれあい館隣接)	大野町3-1625
4月10日(水)	13:10~13:40	若宮奥之院	若宮2-21
	14:00~14:30	北方第二児童公園	北方2-29
4月11日(木)	14:50~15:30	八幡葛飾八幡宮	八幡4-2
	13:20~14:00	山王公園	曾谷5-16
4月12日(金)	14:20~14:50	宮久保4丁目白幡神社	宮久保4-2
	13:20~13:40	北国分2丁目公園	北国分2-27
4月15日(月)	14:00~14:30	じゅん菜池緑地(正面入口・管理棟前)	中国分4-27
	14:50~15:30	須和田公園	須和田2-34
4月16日(火)	13:20~14:00	くろまつ公園	南大野2-4
	14:30~15:00	千足妙正寺	北方町4-2122
4月17日(水)	13:10~13:40	新田胡録神社(国道14号沿)	新田1-3
	14:00~14:30	市川駅南公園(駅南公民館隣)	大洲4-18
4月18日(木)	15:00~15:30	本八幡公園	南八幡4-18
	13:20~14:00	信篤公民館	高谷1-8-1
4月19日(金)	14:20~14:50	第六中学校	鬼高3-16-1
	13:20~14:00	行徳児童公園(南消防署行徳出張所裏)	本行徳12
4月22日(月)	14:40~15:20	宝2丁目八幡前公園	宝2-8
	13:10~13:40	広尾公園	広尾1-11
4月22日(月)	13:50~14:20	相之川公園	相之川2-3
	14:40~15:30	行徳駅前弁天公園	行徳駅前2-19
4月22日(月)	13:30~14:30	スポーツセンター	国府台1-6-4

※雨天中止、代替日なし。ただし、スポーツセンターは雨天決行



## お知らせ

### 2月市議会定例会を開会中(3月25日までの予定)

傍聴を希望する方は、日程などをお問い合わせのうえ、市役所6階の傍聴受付まで、住所・氏名・年齢を記入し傍聴できます。委員会の会議も7人まで傍聴できます。また、インターネットで本会議の生中継と録画放送も視聴できます。(議事事務局)

### 傍聴しよう(希望者は直接会場へ)

◆農業委員会  
3月21日(木)午後1時30分  
市役所3階第2委員会室  
(農業委員会事務局)

### 市営駐輪場定期利用

4月以降の市営有料駐輪場に空きがあります。先着順です。ご希望の方は早めに市営駐輪場(郵送可)市公式Web

### サイトから申請書をダウンロード可

現在空きのある市営有料駐輪場(2月28日現在)  
自転車 市川地区Ⅱ地下(若干)、アイリンクタウン地下(若干)、第2(2F)、第6(若干)、第7、第3地下(若干)、下総中山地区Ⅱ下総中山(2F) / 大野地区Ⅱ第1 / 行徳地区Ⅱ第2(2F) / 南行徳地区Ⅱ第2(2F) / 市川塩浜地区Ⅱ第1 / 妙典地区Ⅱ第1(2F)、第2(2F)  
原付 市川地区Ⅱ第6(若干) / 八幡地区Ⅱ第9(若干) / 大野地区Ⅱ第1(若干) / 南行徳地区Ⅱ第5(若干) / 妙典地区Ⅱ第2(若干)  
☎3034-1482 同課

### 証明書等自動交付機及びコンビニ交付サービスの部変更

システムメンテナンスのため、3月31日(日)は午後5時以降のサービスを休止します。  
☎3030-6521 情報システム課

### しないさせない許さない 不法投棄は犯罪です

道路や空地などへのゴミのポイ捨て、大型ごみや電気製品を適正に処理せず不法投棄することは、重大な犯罪です。5年以下の懲役もしくは10万円以下の罰金、またはその両方の罰則が科せられます。不法投棄を見かけた

## 講座・催し

### ラグビーフェスティバル

日本ラグビー界トップチームのNIT(コミュニケーションズシャイニングアークス)とクボタスピアーズを迎え、ラグビー体験や安全なラグビーを紹介いたします。隣大学の学生による栄養や歯の相談コーナーもあります。  
3月24日(日)午前10時~午後3時  
スポーツセンター  
物飲み物、弁当、運動着、運動靴  
☎3733-1251 スポーツ課

### 芸術・文化祭 市民短歌大会

市民から公募した作品の表彰と講評。  
3月17日(日)午後1時~5時  
メディアパーク市川  
70人程度  
☎3068-4474 市川市短歌協会(深山) (文化振興課)

### 講演会

「生物多様性とわたしたちの暮らし」  
地球、自然、わたしたちを支えるもの  
共同通信社編集委員の井田徹治氏を講師に迎え、市が策定を進めている「生物多様性地域戦略」や、生物多様性と市の施策、市民生活事業活動が密接に関係していることについて学びます。  
3月26日(火)午後2時~4時30分  
市川教育会館(南八幡1の19)  
市内に事業所を有する事業者の方、および市内在住・在勤・在学の高校生以上の方、先着100人  
申 3月4日(月)午前9時から  
☎3020-3120 または FAX 3076-3177 環境政策課

### シンブルステージ・レクチャー

「音響・照明編」  
演劇やコンサート等の会場として使われるグリーンスタジオで、音響や照明を実際に操作し、舞台スタッフの基本技術と心構え

を学びます。  
3月28日(木)・30日(土)午後1時30分~5時  
メディアパーク市川2階映像文化センター  
市内在住・在勤・在学の方、各12人  
¥1,000円  
申 本日より☎3020-3334  
映像文化センター(月曜日休館)

### 東洋蘭展示会

3月9日(土)・10日(日)午前10時~午後4時  
消防局  
☎321-2431 消防局花と緑の愛好会市川東洋蘭愛好会(消防局総務課)

### 考古博物館の催し

◆速報展「新発見 外環自動車道の遺跡 第一回 稲荷作遺跡」  
外環道路の工事着工前に発掘された遺跡の調査成果を展示します。稲荷作遺跡から見つかった縄文時代の落とし穴や古墳時代の竪穴建物跡、飛鳥時代末期から奈良時代初期の墳墓などの写真、出土品など。  
4月5日(金)まで※月曜日休館  
考古博物館

### 考古学講座「続日本紀」を読む

古代の歴史書「続日本紀」を読みながら、奈良時代を中心とした歴史を学びます。平成25年度は巻十、天平二年正月からはじめます。  
4月24日(水)午後2時~3時30分(以後毎月第4水曜日開催)  
歴史博物館  
抽選で50人  
物 テキスト「下総国戸籍」(1,800円)  
申 往復はがきに住所・氏名(フリガナ)・電話番号・返信用のあて先を書き、3月25日(月)必着で考古博物館(〒272-0837 堀之内2の26の1)

### 考古学講座「続日本紀」を読む

◆講演会「稲荷作遺跡」市川市西北端の遺跡を掘る」  
3月3日(日)午後2時~4時

◆考古学講座「下総国の戸籍を読む」  
正倉院文書に残された戸籍を読みながら、奈良時代の家族や暮らしを学びます。平成25年度は葛飾郡大嶋郷(現東京都墨田区江川・葛飾区)の戸籍を読みます。  
4月17日(水)午後2時~3時30分(以後毎月第3水曜日開催)  
歴史博物館  
抽選で50人  
物 テキスト「下総国戸籍」(1,800円)  
申 往復はがきに住所・氏名(フリガナ)・電話番号・返信用のあて先を書き、3月25日(月)必着で考古博物館(〒272-0837 堀之内2の26の1)

### 考古学講座「続日本紀」を読む

◆速報展「新発見 外環自動車道の遺跡 第一回 稲荷作遺跡」  
外環道路の工事着工前に発掘された遺跡の調査成果を展示します。稲荷作遺跡から見つかった縄文時代の落とし穴や古墳時代の竪穴建物跡、飛鳥時代末期から奈良時代初期の墳墓などの写真、出土品など。  
4月5日(金)まで※月曜日休館  
考古博物館

### 考古学講座「続日本紀」を読む

古代の歴史書「続日本紀」を読みながら、奈良時代を中心とした歴史を学びます。平成25年度は巻十、天平二年正月からはじめます。  
4月24日(水)午後2時~3時30分(以後毎月第4水曜日開催)  
歴史博物館  
抽選で50人  
物 テキスト「下総国戸籍」(1,800円)  
申 往復はがきに住所・氏名(フリガナ)・電話番号・返信用のあて先を書き、3月25日(月)必着で考古博物館(〒272-0837 堀之内2の26の1)

### 考古学講座「続日本紀」を読む

◆講演会「稲荷作遺跡」市川市西北端の遺跡を掘る」  
3月3日(日)午後2時~4時

### 考古学講座「続日本紀」を読む

◆速報展「新発見 外環自動車道の遺跡 第一回 稲荷作遺跡」  
外環道路の工事着工前に発掘された遺跡の調査成果を展示します。稲荷作遺跡から見つかった縄文時代の落とし穴や古墳時代の竪穴建物跡、飛鳥時代末期から奈良時代初期の墳墓などの写真、出土品など。  
4月5日(金)まで※月曜日休館  
考古博物館

## 講座

### 誰もが尊重される、いじめ・DVのない社会をめざして

あなたも私も大切だから

「いじめから子どもを守る方法がわからない」、「思春期の子どものうまく関われない」、「友だち・恋人・パートナーから嫌なことをされても言えない、つらくても我慢してしまう」、そんな経験はありませんか。この講座では、身近な人たちの間で起こる暴力やコミュニケーションの問題を取り上げ、お互いを尊重した対等な関わり方や、悩んでいる人への支援や対応について考えます。

3月24日(日)午後1時30分~3時30分  
場 男女共同参画センター  
講 佐藤浩子氏(女性ネットSayaya-Saya)  
人 子育て中の保護者、学校・教育関係者、中学生以上の方、40人※6カ月以上未就学児の無料保育あり(先着10人程度・3月15日(金)申し込み締め切り)  
申 氏名・電話番号・保育希望者は子どもの名前・年齢・性別を☎322-6700またはFAX322-6888で男女共同参画センター

- 欠真間1丁目(紙・布)・・・3/19、4/16  
 〃 (缶・ビン)・・・3/5・19、4/2・16
- 香取1丁目(紙・布)・・・3/11、4/8  
 〃 (缶・ビン)・・・3/11・25、4/8・22
- 行徳ハムサルビア(缶・ビン)・・・毎週火曜日※
- 塩焼5丁目かもめ(紙・布)・・・3/21、4/18  
 〃 (缶・ビン)・・・3/7・21、4/4・18
- 島尻(紙・布)・・・3/25、4/22  
 〃 (缶・ビン)・・・3/11・25、4/8・22
- 新田1丁目(紙・布)・・・3/9、4/13  
 〃 (缶・ビン)・・・3/12・26、4/9・23
- 新田4丁目(紙・布)・・・3/18、4/15  
 〃 (缶・ビン)・・・3/4・18、4/1・15

- 末広(紙・布)・・・3/16、4/20
- 菅野西(缶・ビン)・・・3/12・26、4/9・23
- 菅野2丁目(紙・布)・・・3/25、4/22  
 〃 (缶・ビン)・・・3/11・25、4/8・22
- 須和田1丁目(缶・ビン)・・・3/5・19、4/2・16
- 須和田第2(紙・布)・・・3/20、4/17
- 曾谷第6(缶・ビン)・・・毎週土曜日※
- 宝2丁目イルカ(紙・布)・・・3/7、4/4  
 〃 (缶・ビン)・・・3/7・21、4/4・18
- 根古屋(紙・布)・・・3/26、4/23  
 〃 (缶・ビン)・・・3/12・26、4/9・23
- 東菅野さくら(紙・布)・・・3/16、4/20  
 〃 (缶・ビン)・・・3/8・22、4/12・26

- 平川(紙・布)・・・3/22、4/26  
 〃 (缶・ビン)・・・3/8・22、4/12・26
- 福栄かもめ(紙・布)・・・3/3・17、4/7・21  
 〃 (缶・ビン)・・・3/17、4/21
- 美里苑(紙・布)・・・3/2、4/6  
 〃 (缶・ビン)・・・3/5・19、4/2・16
- 湊新田(紙・布)・・・3/15、4/19  
 [PTA]
- 大和田小学校(紙・布)・・・3/16、4/20
- 鬼高小学校(紙・布)・・・3/2、4/6
- 塩浜小学校(紙・布)・・・3/2・16、4/6・20  
 〃 (缶・ビン)・・・毎週金曜日※
- 信篤小学校(紙・布)・・・3/14

- 信篤小学校(缶・ビン)・・・3/11
- 曾谷小学校(紙・布)・・・3/7、4/4
- 福栄小学校(缶・ビン)・・・3/13・27、4/10・24
- 中国分小学校(紙・布)・・・3/8、4/19
- 新浜小学校(紙・布)・・・毎週火曜日※  
 〃 (缶・ビン)・・・3/4・18、4/1・15
- 福栄小学校(紙・布)・・・3/15、4/19  
 〃 (缶・ビン)・・・3/7・21、4/4・18
- 二俣小学校(紙・布)・・・3/8
- 富美浜小学校(紙・布)・・・3/22、4/26  
 〃 (缶・ビン)・・・3/15、4/5・19
- 南新浜小学校(紙・布)・・・3/8、4/12  
 〃 (缶・ビン)・・・3/4・18、4/1・15

- 宮久保小学校(紙・布)・・・3/27、4/31  
 〃 (缶・ビン)・・・毎週水曜日※
- 百合台小学校(缶・ビン)・・・毎週火曜日※
- 【高齢者クラブ】
- 香り会(缶・ビン)・・・3/8・22、4/12・26
- 国府台悠悠会(紙・布)・・・3/16、4/20
- 塩焼2丁目ほまじ(紙・布)・・・3/21、4/18  
 〃 (缶・ビン)・・・3/7・21、4/4・18
- 下貝塚千歳会(紙・布)・・・4/5  
 〃 (缶・ビン)・・・3/2・16、4/6・20
- 【婦人会】
- 八幡南口(紙・布)・・・3/14、4/11  
 〃 (缶・ビン)・・・3/14・28、4/11・25



### 博物館友の企画展 「市川の年中行事と祭り」

人々の暮らしに息づいてきた市川の年中行事や祭りについての展示。ギャラリートーク、講演会などの関連行事あり。

日3月20日(祝)～4月28日(日)午前9時～午後4時30分  
歴史博物館  
関連イベント

講演会 ①「正月・雛祭り・端午の節供のルーツ」②「七夕は盆の始まり」

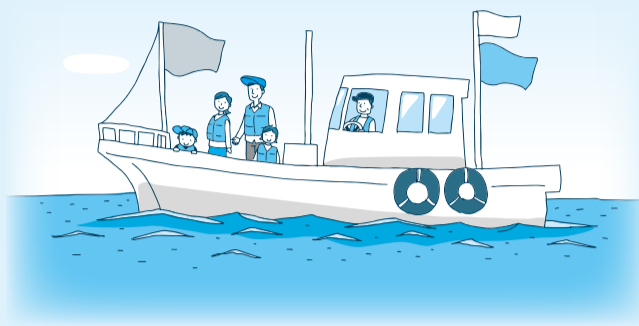
①3月24日(日)午後1時30分～3時②4月7日(日)午後1時30分～2時30分/先着70人  
0900-923-4383 博物館友の会 (歴史博物館)

季節を感じる散策会「早春の林」  
真間山周辺の林を巡りながら散策します。申し込み不要、当日直接集合場所へ※荒天中止  
日3月10日(日)午前10時(京成線国府台駅改札前集合)～11時30分  
0309-0477 自然博物館

## 親子漁場見学会

地元の漁師と漁船に乗り、ノリやアサリなどの漁が行われている市川の漁場を見学します。

日3月23日(土)午前9時30分～11時※荒天中止  
場行徳漁業協同組合前(塩浜1の17の3)  
市内在住の小学生と保護者、抽選で10組(2人1組)  
¥1組5000円(保険料として)  
申往復はがきに住所・親子の氏名(ふりがな)・年齢・電話番号・返信用のあて先を書き、3月11日(月)必着で魚食文化フォーラム実行委員会〒272-0192末広1の1の31行徳支所臨海整備課内  
0359-1150 同実行委員会事務局(臨海整備課)



### ヒキガエルの卵を見かけたらご連絡を

市史編さん事業の一環で産卵情報を集めています。「長いひも」のような形状をしたヒキガエルの卵を見かけたらお知らせください。

情報募集期間 5月31日(金)まで  
情報提供方法 市史編さんWebサイトから情報を入力するか、自然博物館にご連絡ください。  
0309-0477 同館

①マンシヨン管理セミナー  
②マンシヨン管理個別相談

①「防犯とマンシヨン管理、地域コミュニティ」②「防災とコミュニティ」③マンシヨン管理個別相談  
日3月9日(土)午後1時～2時50分②午後3時～4時30分  
場南行徳市民談話室  
市内分譲マンシヨン居住者の方、①30人②4組  
申マンシヨンの概要(所在地、管理組合名、出席者氏名、役職、電話番号、戸数、棟数、階数、築年数、役員の数・選出方法・任期)②の場合相談内容を、3月7日

(木)午後5時までに043-244-9091又はFAX 043-244-9094千葉県マンシヨン管理士会事務局  
0334-1336 街づくり推進課

八幡市民談話室  
文化の広場サークル展  
◆フォトアールズ一人展  
日3月5日(火)～10日(日)午前10時～午後5時  
0300-8020 文化振興課

募集  
【文化祭】市美術展覧会の作品  
5月5日(祝)～12日(日)に文化会館で開催する展覧会の作品を募集します。未発表の創作作品で各部門1人1点(彫刻は1人2点まで)※詳しくは、文化振興課(情報プラザ)1、文化会館、行徳文化ホール&1、市民会館、各公民館等で配布の公募要項を参照

部門規格 第1部Ⅱ日本画(水墨画を含む)10～30号、第2部Ⅱ洋画(版画を含む)15～30号額装、第3部Ⅱ彫刻(陳列可能なもの)、第4部Ⅱ工芸(手芸を除く)幅105cm、第5部Ⅱ書(軸装は不可)  
作品搬入日(作品と「出品預書」を持参してください)  
洋画Ⅱ5月3日(祝)午前9時

30分～正午  
日本画、彫刻、工芸、書Ⅱ5月4日(祝)午前9時30分～正午  
市内在住・在勤・在学の方  
出品手数料3,000円  
申 払込取扱票に必要事項を書き、3月29日(金)までに郵便局で市川美術館へ振り込み  
0300-8020 文化振興課

市美術展覧会ボランティア監視員  
日5月5日(祝)～12日(日)午前9時～午後1時30分/午後1時30分～6時※12日(日)は午前9時～11時30分  
場文化会館  
50人程度(1コマ4時間30分で1,000円の謝礼あり)  
住所・氏名・電話番号を0300-8020または郵送(〒272-8501※住所不要)で、3月15日(金)必着で文化振興課

防災体験バスツアー  
地震や消火体験などを通じて、災害について考えましょう。  
日3月23日(土)午前8時～午後4時  
場池袋防災館(東京都豊島区西池袋2の37の8)、NHKスタジオパーク(渋谷区神南2の2の1)  
先着40人  
¥3000円※要食持参  
03326-1284 ボランティアNPO課

市民限定特別公開  
宮内庁新浜鶴場見学会(団体)  
日5月14日(火)・21日(火)午前10時～11時30分  
場宮内庁新浜鶴場  
参加者全員が市内に住所がある団体、各開催日ごと1団体(20～40人)  
応募の条件 ①実施日の14日前までに、参加者全員の住所・氏名・年齢・電話番号を書いた名簿を広報広聴課に提出できること ②当日の交通手段は申込者側で用意すること(現地集合・現地解散、徒歩、公共の交通機関を利用。自家用車での来場は不可)  
申 往復はがきに希望日・団体名・団体の内容(自治会、婦人会など)・人数・代表者の住所・氏名・電話番号と返信用のあて先

を書き、3月15日(金)まで(消印有効)に広報広聴課(〒272-8501※住所不要)。希望日に複数応募があった場合は公開抽選。結果は3月27日(水)までに発送。  
注意事項 ①申し込み後の参加者の追加・変更は不可②宮内庁に参加者名簿を提出します③必要事項の記載もれ、同じ団体の重複申し込み、複数の開催日を指定しての申し込みは無効  
0334-1106 同課

大町レゾナンスフォトコンテスト  
動物園、観賞植物園、自然観察園など、大町レクリエーションゾーン内で撮影した写真を募集します。応募点数は、1人につき5点まで。優秀作品には、市観光協会グッズなどを贈呈。  
日8月31日(土)までに、同協会Webサイトから応募※デジタル写真のみを対象※郵送持参による応募は受付不可。結果は9月中旬に同協会Webサイトで発表  
0704-0057 観光協会(観光交流推進課内)

南八幡メンタルサポートセンター  
精神保健福祉士(非常勤職員)  
募集人数 若干名  
資格 原則として精神保健福祉士資格  
採用期間 4月1日(月)～平成26年3月31日(月)  
勤務日 土曜日(祝日を除く)①週5日②週3日程度  
勤務時間 午前8時40分～午後7時10分のうち1日あたり①7時間②7時間45分早番遅番あり  
時給 ①1,300円②日給8,080円、交通費実費支給(規定あり)  
その他 各種保険加入、年次有給休暇等休暇制度あり(規則による)  
申 0376-6466 南八幡メンタルサポートセンター※電話後、履歴書と免許状のコピーを持参または郵送

保育クラブ補助指導員  
募集人数 20人程度  
応募資格 平成25年4月1日現在、65歳未満の方(高校生不可)  
雇用期間 4月1日(月)～平成26年3月31日(月)  
勤務日 月曜日から土曜日(ソフト制)※勤務可能日数及び時間が多い方を優先して採用  
勤務時間 原則1日3時間以上(できるだけ長時間勤務できる方を希望)  
勤務場所 市内保育クラブ※自動車通勤不可  
時給 940円※交通費一部支給  
申 03203-124 社会福祉協議会に電話後、3月4日(月)～15日(金)に面接

監査結果の公表  
市川市監査委員  
春日幹雄  
白土英成  
金子正  
戸村節子  
〔定期監査及び行政監査〕  
監査を行った期間  
平成24年9月1日～12月21日  
対象部署  
○ 財政部：財政課、納税・債権管理課、市民税課、固定資産税課  
○ 管財部：管財課、契約課、技術管理課、設計監理課  
○ 市民部：地域振興課、市民課、総合市民相談課、防犯課、大柏出張所市川駅行政サービスセンター  
○ 議会事務局：庶務課、議事課

監査の範囲 平成24年度事務事業  
監査の方法  
所管する事務の内容及び財務に関する事務事業について、経理事務、契約事務及び財産管理事務が適正かつ効果的に行われているかを主眼として、関係書類及び関係帳簿類を調査するとともに、関係職員の説明を受け、また、必要に応じ現地調査を実施した。  
監査の結果  
所管する事務事業は、その目的に沿って執行されており、適正なものと認められた。  
(監査委員事務局)

●3月20日(祝)は「プラスチック製容器包装類」水曜収集地区のみ収集があります。その他の「資源物とごみ」の収集は休みです。

### 集団資源回収

3月2日～4月31日  
(雨天などのため変更することもあります)  
週1回、市がごみステーションで回収する缶・ビンとは異なります。  
0334-1111 清掃事業課  
大型ごみの申し込み(清掃事業課)  
専用電話 378-5310 電話のかけ間違いに注意!  
※印は祝日を除く

自治会	市川グリーンハイツ(缶・ビン)・・・毎週金曜日※	国府台町会(紙・布・缶・ビン)・・・3/11・25、4/8・22	新八幡(紙・布)・・・3/12、4/9	梨風苑(紙・布・缶・ビン)・・・3/7・21、4/4・18
	市川パークハイツ(缶・ビン)・・・毎週金曜日※	国府台2丁目(紙・布・缶・ビン)・・・3/11・25、4/8・22	〃(缶・ビン)・・・3/12・26、4/9・23	若宮1丁目町会(紙・布・缶・ビン)・・・3/5、4/2
	市川南(紙・布・缶・ビン)・・・3/13・27、4/10・24	国分7丁目(缶・ビン)・・・3/6、4/3・17	曾谷第2(缶・ビン)・・・3/5・19、4/2・16	若宮2丁目町会(紙・布)・・・3/6、4/3
	市川南3・4丁目(缶・ビン)・・・3/13・27、4/10・24	幸1丁目(缶・ビン)・・・3/7・21、4/4・18	曾谷第4(缶・ビン)・・・3/4・18、4/1・15	〃(缶・ビン)・・・3/6、4/3・17
	稲越(紙・布)・・・3/9、4/13	幸2丁目(缶・ビン)・・・3/7・21、4/4・18	宝1丁目(紙・布)・・・3/7、4/4	【子ども会】
	大境(紙・布)・・・3/28、4/25	塩浜市営住宅(紙・布)・・・3/17、4/21	〃(缶・ビン)・・・3/7・21、4/4・18	相之川(缶・ビン)・・・3/5・19、4/2・16
	〃(缶・ビン)・・・3/14・28、4/11・25	塩焼3丁目(紙・布)・・・3/10、4/14	中国分(紙・布・缶・ビン)・・・毎週水曜日※	新井(紙・布)・・・3/25、4/22
	大芝原(紙・布・缶・ビン)・・・3/4・18、4/1・15	下新宿(紙・布)・・・4/28	平田町会(缶・ビン)・・・毎週水曜日※	〃(缶・ビン)・・・3/11・25、4/8・22
	大町第3市営(紙・布)・・・3/17、4/21	〃(缶・ビン)・・・3/5・19、4/2・16	真間北部(缶・ビン)・・・3/12・26、4/9・23	伊勢宿(紙・布)・・・3/12、4/9
	〃(缶・ビン)・・・3/2・16、4/6・20	白幡(缶・ビン)・・・3/12・26、4/9・23	宮久保台(紙・布)・・・3/9、4/13	入船(紙・布)・・・3/21、4/18
	鬼高(缶・ビン)・・・3/12・26、4/9・23	新田2・3丁目(紙・布)・・・3/9・23、4/13・27	〃(缶・ビン)・・・3/13・27、4/10・24	大洲(紙・布)・・・3/17、4/21
	北方東部(缶・ビン)・・・3/7・21、4/4・18	〃(缶・ビン)・・・毎週金曜日※	八幡下町(缶・ビン)・・・3/5・19、4/2・16	〃(缶・ビン)・・・毎週月曜日※
			八幡門前(紙・布・缶・ビン)・・・3/4、4/1	北国分(紙・布・缶・ビン)・・・3/8・22、4/12・26