

- ガーデニング・シティ いちかわ
キャラクター名称決定投票 …2面
- いちかわドイツデー …3面
- いちかわ美ロードプログラム …4面
- 千葉県東葛・ベイエリア
ビジネスプラン発表会 2013 …5面
- 子育てに力を貸してあげませんか …7面
- いちかわ市場まつり 2013 …8面

広報いちかわは新聞折り込みでお届けするほか、市内各駅の広報スタンドと公共施設で配布しています。入手困難な方で自宅への配布をご希望の場合は、広報広聴課へお問い合わせください。

第1期 仮庁舎移転の内容



市民説明会、パブリックコメントなどを経て、庁舎整備基本構想が策定され9月市議会において仮庁舎関連の補正予算が議決されました。これを受けて、市役所本庁舎建て替えに向け、今月から仮庁舎への移転を開始します。移転は大きく3期に分かれ、第1期は、耐震性に課題のある本庁舎の荷重などの負担を軽減し、来庁者の安全を確保するため、一部の部署を庁舎建て替えに先立ち仮庁舎へ移転します。

庁舎整備基本構想ならびにパブリックコメントの結果については、市公式Webサイトをご覧ください。

庁舎整備基本構想を策定 庁舎建て替えに向けて 仮庁舎移転を開始

移転部署の住所・連絡先

移転部署	住所	電話番号(直通)	FAX番号(直通)
経済部	商工振興課	〒272-0021 八幡3丁目3番2-408号	711-1140 / 711-1144
	農政課	同上	711-1141
	観光交流推進課	同上	711-1142 / 711-1146
雇用労政課	〒272-0023 南八幡2丁目20番1号 勤労福祉センター本館2階	704-4131	370-5205
監査委員事務局	〒272-0021 八幡3丁目3番2-401号 グランドターミナルタワー本八幡	711-1143	711-1145

平成25年12月下旬以降に移転を予定する部署については、新たな電話番号などが決まりましたらお知らせします。

場所	移転月日	移転場所	移転部署
①	平成25年9月24日	グランドターミナルタワー本八幡4階 (住所:八幡3丁目3番2号)	経済部(商工振興課、農政課、観光交流推進課)
	平成25年10月21日		監査委員事務局
②	平成25年9月24日	勤労福祉センター本館2階	経済部(雇用労政課)
③	平成25年	消防局・東消防署合同庁舎4階	危機管理室(危機管理課、地域防災課)
④	12月下旬(予定)	南八幡分庁舎C棟2階	総務部(人材育成担当室)、農業委員会
⑤	平成26年1月下旬(予定)	アクス本八幡2階 (住所:八幡3丁目4番1号)	こども部(子育て支援課、保育課、保育計画推進課)
⑥	平成26年5月上旬(予定)	南八幡仮設庁舎 (公用車駐車場に新設予定)	福祉部(福祉事務所、市営住宅課)、教育委員会

☎704-0066 庁舎整備推進担当室

仮庁舎全体計画

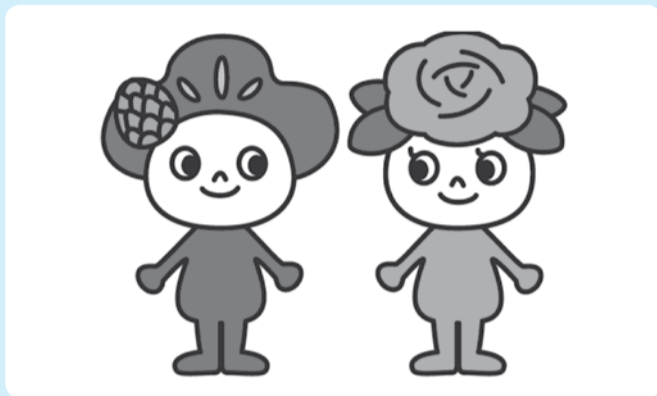
本庁舎の負担軽減および新庁舎建設のための仮庁舎の全体計画は下表の通りです。「第2期 仮庁舎」「第3期 仮庁舎」については、移転時期が近づいてきた時点で順次お知らせします。

経過年数	1年目	2年目	3年目	4年目	5年目	6年目	7年目	8年目	
年度	25年度	26年度	27年度	28年度	29年度	30年度	31年度	32年度	
新庁舎整備計画		← 設計 →	← 新第2庁舎建設工事 →		← 新第1庁舎建設工事 →				
第1期 仮庁舎 (本庁舎 荷重軽減のため)	●	← 仮庁舎運営(7年間) →							●
第2期 仮庁舎 (新第2庁舎 建設のため)			●	← 仮庁舎運営(5年間) 配置予定部署(街づくり部、道路交通部、環境清掃部など) →					●
第3期 仮庁舎 (新第1庁舎 建設のため)					●	← 仮庁舎運営(3年間) 配置予定部署(総務部、企画部、財政部、市民部、福祉部、議会事務局など) →			●

ガーデニングシティいちかわ

キャラクター名称決定投票 私たちの名前はあなたの一票で決まります

7月に実施した名称募集に応募があった1,160件の中から選出された最終候補5点で、投票を行ないます。投票した方の中から抽選で50人に、オリジナルキャラクターグッズを進呈します。(当選結果の発表は、賞品の発送をもって代えさせていただきます。)



キャラクター名称の最終候補

1. クロロとバララ
2. いちまつくんといちかちゃん
3. いちマツくんといちバラちゃん
4. Matu(まつ)くんとAi(あい)ちゃん
5. くらっぺとばらっち

投票方法 投票するキャラクター名・住所・氏名(ふりがな)・年齢・電話番号を書き、10月13日(日)まで(消印有効)に郵送、FAX336-8291または持参で健康都市・ガーデニング推進課(〒272-8501※住所不要)。市公式Webサイトからも投票できます。

投票条件 どなたでも可。投票数は1人1票。

※2体1セットのため、組み合わせを変えることはできません。

投票結果 11月に市ガーデニング専用Webサイトにて発表

☎704-0003健康都市・ガーデニング推進課

税の納期の確認を

9月30日(月)は、国民健康保険税第3期の納期です。インターネットやコンビニエンスストアでも納められます。

(国民健康保険課)

お知らせ

市川まちづくり ディスカッション

本市は来年、市制施行80周年を迎えます。歴史ある市川をより良いまちにするため、みなさんで考えてみませんか。講演会と無作為で選ばれた市民による討議会です。参加・見学自由。

9月22日(日)①講演会午前

10時〜正午②市民討議会午後1時〜5時15分
場文化会館
☎302-2521(社)市川青年会議所
(企画広域行政課)

耐震補強改修工事完成に伴い
保健センターで事業を再開します

窓口業務は10月15日(火)から健康診査などは11月から従来の保健センター(南八幡4の18の8)で事業を再開します。詳しくは、市公式Webサイトをご覧ください。

☎377-4511保健センター

曾谷公民館空調設備改修工事 に伴うお知らせ

10月1日(火)〜11月30日(土)予定)は、空調設備の改修工事のため、体育館と弓道場以外は使用できません。公民館の予約受け付けと、図書館からの図書貸出返却・予約手続きは公民館窓口で取り扱います。

☎302-3343社会教育課

◆曾谷公民館休館のお知らせ
この改修工事に伴い、曾谷公民館も同期間休館しますので、期間中は近隣施設をご利用ください。

☎320-3337中央こども館

◆就学援助制度のお知らせ
経済的な理由で義務教育に必要な学用品費などの支払いが困難な保護者の方に、費用の一部を援助します。

市内に住所を有し、生活保護を受けている方または生活保護世帯に準ずる程度に経済的に困りの方

◆援助内容 ①就学奨励費②学用品通学用品費③校外活動費(宿泊を伴わないもの)④校外活動費(宿泊を伴うもの)⑤修学旅行費⑥学校給食費⑦体育実技用具費(中学校のみ)※生活保護を受けている方は③⑤のみ対象
◆申請書に必要書類を添付し、学校に提出※認

定結果は学校を通じて通知
☎各小・中学校または☎704-0256就学支援課

◆10月は3R推進月間です
3Rとは、リデュース(Reduce)削減、リユース(Reuse)再利用、リサイクル(Recycle)再資源として利用することの総称です。

◆関連イベント
◆アイリンクタウン展
①「3R推進パネル展」10月2日(水)〜20日(日)※10月7日(月)を除く②「新聞紙バッグ・紙ギフトバッグ作り教室」10月5日(土)・12日(土)③「ゲームでリサイクルプラザの商品をもらおう大会」10月6日(日)・19日(土)・20日(日)、いずれも午前10時〜午後4時

◆リサイクルプラザ
エコポイントカード1枚ごとにリサイクル家具1点を500円値引きします。アンケート回答者に粗品進呈。

10月1日(火)〜31日(木)午前9時〜午後5時※休館日を除く
☎320-3971循環型社会推進課

◆スクエア・ストリート教育技法による自転車交通安全教室
スタートマンが自転車事故を再現し、自転車の交通ルールを守る大切さを学ぶ交通安全教室を中学校・高校で開催します。
☎9月25日(水)午後1時30分/南行徳中学校※雨天延期②10月10日(木)午後1時30分/県立国分高等学校※雨天の場合は体育館③10月30日(水)午後1時30分/第五中学校※雨天延期
◆申込①直接会場へ②前日までに☎334-1453またはFAX336-8035で交通計画

秋の全国交通安全運動
9月21日(土)〜30日(月)
スローガン「光りますルールとマナーと反射材」
重点目標 ①子どもと高齢者の交通事故防止②夕暮れ時と夜間の歩行中・自転車乗車中の交通事故防止③全ての座席のシートベルトとチャイルドシートの正しい着用の徹底④飲酒運転の根絶
☎334-1453交通計画課

10月11日の無料耐震相談会
木造戸建住宅の耐震診断、補強方法について、専門の建築士などが相談に応じます。相談は1人1時間程度。
☎10月10日(木)②10月19日(土)③11月6日(水)④11月16日(土)、いずれも午前10時〜午後4時
場①市民会館、②中央公民館
人各10人まで
◆申込相談会開設日の4日前までに☎704-0274建築指導課

相談名	会場・日程	相談時間	相談内容()は相談員
民事一般	市役所・行徳支所 毎週月〜金曜日	8:50〜17:00 (受け付け16:30まで)	民事に関する一般的な相談・市政案内<市民相談員>
出張市民相談	市川駅行政サービスセンター 25(金)	10:00〜16:30 (受け付け9:30〜16:00)	
法律相談 弁護士(平日)	市役所 4(金)、11(金)、16(水)、18(金)、22(火)、25(金)	13:00〜16:00	相続・遺言、損害賠償、金銭貸借、離婚、借地借家、成年後見などの専門的な法律の知識を必要とする相談。<弁護士><認定司法書士> ※予約制(市役所総合市民相談課☎334-1002)
土曜弁護士	市役所 5(土)、12(土)	17:30〜20:00	
司法書士(夜間)	市役所 2(水)、9(水)、16(水)、23(水)、30(水)	13:00〜15:30	相続手続、贈与、成年後見、契約書、官公署提出書類作成、外国人の在留等に関する申請など<行政書士>
土曜司法書士	市役所 9日(水)、23日(水)	13:00〜17:00 (受け付け16:30まで)	
行政書士	消費生活センター 19(土)	13:00〜15:00 (受け付け14:30まで)	国、特殊法人などへの苦情や要望<行政相談委員>
行政	市役所 8(火)	13:00〜16:00 (受け付け15:30まで)	不動産登記、会社登記、境界問題など<司法書士・土地家屋調査士>
登記	市役所 23(水)	13:00〜16:00 (受け付け15:30まで)	土地・建物の売買や賃貸などのトラブル(宅地建物取引主任者)
不動産取引	市役所 7(月)	13:00〜16:00	相続、贈与、売買など 税の相談(税理士)
税金	市役所 2(水)	10:00〜15:00	示談や損害賠償の方法(県交通事故相談員)
不納金	市役所 7(月)、28(月)		
予約制	市役所 21(月)		
予約制	市役所 10(木)、24(木)		

住宅用省エネルギー設備などの購入に補助金を交付します

☎320-3150環境政策課

家庭における省エネルギー化を実現する「エコ住宅」の普及拡大を図るため、家庭用燃料電池(エネファーム)などの住宅用省エネルギー設備の購入費に対し、補助金を交付します。詳しくは10月上旬に市公式Webサイトでお知らせします。

補助対象 自ら居住する市内の住宅に設置する、以下の新品機器※既に購入済みの機器は対象外。購入前に要申請手続き。

◆燃料電池(エネファーム)

補助単価10万円(上限額)

ガスと空気から化学反応で電気とお湯を作り出すエネルギー効率の高い家庭用のシステム

◆家庭用蓄電池

補助単価10万円(上限額)

夜間に貯めておいた電気を昼間の電力需要ピーク時や災害時などに使用する設備

◆エネルギー管理システム(HEMS)

補助単価1万円(上限額)

家庭内のエネルギーの制御や使用状況を確認するシステム

◆電気自動車充電設備

補助単価5万円(上限額)

電気自動車への充電や、電気自動車から家庭に給電する設備

- ◆住宅の耐震改修など助成制度
詳しくは建築指導課へお問い合わせください。
- ◆耐震関係の助成制度
助成対象となる建築物
昭和56年5月31日以前の建築で、申請者本人が所有し居住する木造住宅(在来工法)2階建て以下の二戸建て住宅または併用住宅
- ◆助成内容
「耐震診断」、「耐震補強設計」、「耐震改修工事」、「耐震改修工事に伴うリフォーム工事」に要した、各々の費用の一部
- ◆危険コンクリートブロック塀等除去の助成制度
- ◆助成内容

道路に面した危険な状態のコンクリートブロック塀などの撤去に要した費用の一部
申 12月13日(金)までに☎7040274同課※予算枠を超えた時点で受け付け終了

◆緑のカーテン写真展2013
市内の家庭や事業所が取り組んだ自慢の緑のカーテンの写真展を開催します。
日 10月2日(水)～14日(祝)火
金曜日：午前10時～午後7時30分、土日曜日、祝日：午前10時～午後6時※10月7日(月)は休館日
場 メディアパーク市川エントランスホール
☎320-3150環境政策課

いちかわドイツデー ～オクトーバーフェスト2013～

本市は、ドイツ・バイエルン州ローゼンハイム市と平成16年7月にパートナーシティを締結しました。両市の交流事業の一環として、今年もローゼンハイム市を紹介するパネル展示やドイツ文化を満喫できるドイツの飲食物や雑貨の販売、ドイツ民謡の演奏などを行います。(主催:いちかわドイツデー実行委員会)

日 10月6日(日)午前11時～午後4時※荒天中止
場 ニッケコルトンプラザコルトン広場(鬼高1-1-1)
☎300-8051国際交流課



- ◆京葉道路 車線切り替え工事
外環道路工事に伴う京葉道路(千葉方面)の走行ルート切り替えのため、市川インターチェンジ～篠崎出入口間で路肩規制または車線規制を行います。
期 10月1日(火)～12月26日(木)
☎0570024024東日本高速道路(株)(外環道路推進道の駅担当室)
- ◆犬の無料しつけ教室
アイコンタクト・お座り・伏せ待てなど。
日 9月29日(日)午後1時～3時
場 塩浜ドッグラン(小型犬ゾーン)
人 市川市ドッグラン会員※会員募集中。詳しくはお問い合わせください。
申 ☎090-86297185(河内)
- ◆7040254保健医療課
◆ターミナルシティ
◆本八幡街びらきイベント
日 9月28日(土)午前10時～午後3時※雨天時、翌日に延期
場 ターミナルシティ本八幡中央広場(八幡3の3の2)
☎334-1336街づくり推進課

- ◆不動産無料相談会
千葉県不動産鑑定士協会所属の鑑定士が相談に応じます。
日 10月4日(金)午前10時～午後4時
場 市役所3階第2委員会室
人 先着30人
☎0432225795千葉県不動産鑑定士協会(管財課)
- ◆住宅土地統計調査を実施します
調査結果は、住生活の実態を明らかにし、住生活に関する行政施策や学術研究などに利用されます。無作為に抽出された地域に統計調査員が伺います。
☎3328746総務課統計担当
- ◆大学等新卒就職面接会
個別の会社説明と個別面接を行います。
日 10月8日(火)午後1時(受け付けは30分前から)～4時
場 船橋市民文化創造館「きららホール」(船橋市本町1の3の1フェリスビル6階)
人 大学などを平成26年3月卒業予定の方、平成23年3月以降に卒業した既卒3年以内の方
物 履歴書複数枚
☎3708609ハローワーク

ク市川専門援助部門 (雇用労政課)

市川市を元気に 市川市初の女性副市長からのメッセージ

佐藤尚美副市長が市職員から副市長になるまでの道のり、副市長として大事に考えていることや今後の展望などを話します。市内の女性団体などで構成する「市川女性の集い連絡会」の企画です。無料保育あり(満6カ月～未就学児、先着10人、要予約)。
日 10月20日(日)午後3時～5時
場 男女共同参画センター
人 先着100人
申 ☎3226700男女共同参画課

市長選挙立候補予定者および市議会議員補欠選挙立候補予定者説明会

立候補の届け出に必要な書類などを配布しますので立候補を予定している方は出席ください。資格要件あり。選挙は11月24日(日)執行予定。詳しくはお問い合わせください。
日 10月7日(月)午後1時30分
場 市民会館
人 1候補者につき2人まで
☎3328739選挙管理委員会

募集

市川市循環型社会推進懇談会(じゅんかんプロジェクト)メンバー
テーマにそって意見・提案などを取りまとめてください。
テーマ 市民に求められているごみ減量策について
期間 回数 11月～平成26年3月の間に4回、平日に開催
報酬 懇談会のみ1回の参加につき2,500円
人 市内在住・在勤・在学の満18歳以上の方、4人
申「ごみ問題 私ができる市民の役割」をテーマにレポート(400字から800字以内)し、必要事項(6面上段参照)。

職業(市外在住の方は会社または学校名とその所在地)を書き、10月11日(金)まで(消印有効)に持参、郵送(〒272-0023南八幡2の18の9)またはFAX379-0206で循環型社会推進課※廃棄物関係の団体に所属し、ごみ問題に取り組んでいる方は、所属団体名と主な活動内容も記入してください。選挙結果は10月下旬までに応募者全員に通知。
☎320-3971同課

監査結果の公表

市川市監査委員
春日幹雄
白土英成
竹内清海
松葉雅浩

監査を行った期間 平成25年4月1日～7月4日
監査を行った部署
○総務部：総務課、人事課、職員課、男女共同参画課、法務課
○福祉部：高齢者支援課、地域福祉支援課、介護保険課、障害者支援課、障害者施設課、福祉事務所、市営住宅課、国民年金課
○子ども部：子育て支援課、こども福祉課、保育課、保育計画推進課、発達支援課
○会計課
○監査委員事務局
監査の範囲 平成24年度事務事業
監査の方法 所管する事務の内容及び財務に関する事務事業について、経理事務、契約事務及び財産管理事務が適正かつ効果的に行われているかを主眼として、関係書類及び関係帳簿類を調査するとともに、関係職員の説明を受け、また、必要に応じて現地調査を実施した。
監査の結果 所管する事務事業は、その目的に沿って執行されており、適正なものと認められた。(監査委員事務局)

排水側清掃

自治町(会)個人の自主的な清掃活動です。ご協力下さい。●協力していただいた際に掲げられた泥土は市で回収致します。●泥土の回収は、清掃日直後の月曜日か火曜日(清掃日が月・火曜日の場合は、その週)に伺います。●尚、一般ゴミ(燃やせる物等)は回収致しません。●不定期(臨時)に側溝清掃する場合はご連絡下さい。(道路安全課)

月日	曜日	清掃地域
9月22日	日	八幡6、東菅野4の2部、古八幡、富貴島、高石神宮久保1(大境)、河原、下新宿、本塩、欠真間(全)、本行徳、妙典(全)、塩焼、関ヶ川、伊勢宿末広(全)、相之川(全)
9月23日	祝	富貴島、宮久保(全)
9月25日	土	新田15
9月28日	水	東菅野4、美里苑、福栄(全)
9月29日	日	本北方1、曾谷6(第5)、下貝塚(全)
10月1日	火	市川4根本、北方2、本北方1の2(北方中央)、本北方2、本北方3、北方3、若宮2
10月3日	木	若宮3(上町)、香取(全)、行徳駅前34、押切、湊、湊新田(全)、新浜1、南行徳3、4、大洲(全)、大和田1、3、5、田尻4(全)の一部、原木4、国分2、3(根古屋)、若宮1、北方町4、東南、富士見台、曾谷1、奉免町(ひめみや)、柏井町1(第1、東昌台)、柏井町3(第3団地)
10月4日	金	八幡1、南八幡1(八幡上下)、国府台(全)
10月5日	土	稲荷木(全)、北国分(全)、中山3、4
10月6日	日	中山1、2
10月7日	月	高谷、一俣(全)
10月8日	火	中国分(全)、国分1、大和田2、4、東大和田(全)、大野町(全)、稲越町、北方町4千足、曾谷5(第6)
10月9日	水	真間4、5
10月10日	木	須和田(全)、北方1、南八幡1(じまぎ)
10月11日	金	若宮3(下町)、市川南1、4、市川2
10月12日	土	新田2、4、曾谷1、4第1から第4
10月13日	日	鬼越(全)、鬼高(全)、新井(全)、島尻、広尾、1日之出、南行徳1、2
10月14日	月	平田(全)
10月15日	火	八幡6、東菅野4の一部(古八幡、富貴島)
10月16日	水	新田15
10月17日	木	
10月18日	金	
10月19日	土	
10月20日	日	
10月21日	月	
10月22日	火	
10月23日	水	
10月24日	木	
10月25日	金	

いちかわ美ロードプログラムマップ



参加者募集 いちかがわ美ロードプログラム

市では、潤いと優しさあふれるまちづくりの一環として、「ガーデニング・シティ いちかわ」を推進しています。

「いちかがわ美ロードプログラム」は、市と市民が協働で行う歩道の除草活動です。市内の人口減少が進むなか、主要な幹線道路の

景観を向上させることで、住宅都市としての質を高め、魅力あるまちづくりを目指します。またこの活動は、プログラムを通じた健康増進も目的としています。「住んでみたいまち」「住み続けたいまち」をつくる美化運動に、ぜひ参加してみませんか。



除草前



除草後

実施場所

- 北部：都市計画道路3・4・18号 (市道0117号、市道0126～0127号)
 - 南部：東京メトロ東西線沿線(市道0202号、市道0203号)
- ※詳しいルートは上記地図を参照してください。

協力：利根コカ・コーラボトリング(株)、(株)伊藤園、千葉県ヤクルト販売(株)、(株)クボタ、(株)第一テクノ、市川造園建設業協同組合、京葉建設業協同組合、市川市環境整備協同組合

集合場所

集合場所
① リハビリテーション病院
② 大柏川ビジターセンター
③ 消防局
④ 南八幡分庁舎
⑤ 白妙公園
⑥ 東場公園

8時から各集合場所で受け付けを開始します。
※集合場所に駐車場はありません。

日時

日 9月28日(土)8時30分から9時30分頃 く させろ **エコポ20**
 まで(受け付けは8時から)※当日参加可
 ※雨天時は、翌日9月29日(日)に順延
 (開催有無については朝7時より市役所代表番号(☎334-1111)で音声案内します)
 物 なるべく草取用具をご持参ください。
 ※受け付けにて、保険の加入手続きを行います。

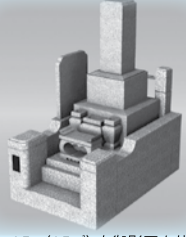
☎332-8740 河川・下水道計画課

法蓮寺

JR市川大野駅 徒歩15分

1m×1.5m(1.5㎡)
墓石工事代金

78万円
字彫費用・消費税 全て含んでおります



1m×1.5m(1.5㎡)・白御影石を使用

永代使用料… **43万円**
年間管理費 4,000円

合計… **121万円**
●年2回の墓石清掃サービス付(5年間)

市川市霊園も取り扱っております

(有)フラワー石材
市川市南八幡4-2-5 いちかわ情報プラザ203

☎047-370-9009

ご高齢者に健康と安心をお届けする、
宅配のお弁当です。

9月行事食「敬老の日 お祝い弁当」です!



お正月行事食に
ご好評いただいた
「カラスカレイ
の煮付け」が、
再登場!
ぜひご賞味下さい。

◆化学調味料を大幅に減らして調理しています。
管理栄養士がメニューを作成しています。
日替りメニューの他、丼ぶりメニューもございます。

◆安否確認OK ◆1食からお届け
◆土日配達 ◆昼・夕2回
◆刻み食・お粥対応 1食¥577から

宅配クック 1.2.3 (営業時間: 8時~17時)
中山店【TEL】0120-959-580
行徳店【TEL】047-318-6886

ぜひ無料試食をお申込み下さい。

医師の同意に基づき、
健康保険が使える、
出張マッサージです。

【TEL】
0120-978-531

【営業日】
月~土 9時~18時

【ホームページ】
<http://www.konanss.jp/>


**らいふマッサージ治療院
市川店**

今、作りたいものが習える!!
本八幡駅から2分…
資格を目指した稽古も…

資格希望 ヴォーグ社学習システム

**かぎ針編 入門コース
棒針編 入門コース**

「作る喜び」「着る喜び」「贈る喜び」



今井編物教室

市川市南八幡 3-3-16-607
TEL 047-378-5313
<http://imai-amimono.jp/>

地域が誇る中小企業の最新技術が市川市に集結 千葉県東葛・ベイエリアビジネスプラン発表会 2013

市川市をはじめ、近隣8市・1区の中小企業が集まり、自社製品のPRや技術開発の展示を行う「千葉県東葛・ベイエリアビジネスプラン発表会2013」を開催します。各企業が、その技術のアピールをすることで、販路拡大や更なる技術開発へとつなげようとするものです。

ノーベル賞でも話題になった京都大学iPS細胞研究所で使用され、「平成24年第24回中小企業優秀新技術・新製品賞優秀賞」及び「平成25年第38回発明大賞東京都知事賞」を受賞した遺伝子導入装置「NEPA21」や、国内初の製法特許を取得済みで、重い鉄板に代わり、軽量で滑り難く、必要な強度を兼ね備えた再生プラスチック敷板など、オンリーワンを

目指した独自の技術を多数見ることができます。

また地域再生コンサルタント・水津陽子氏の講演会や、千葉大学を中心に共同開発で生産された「ノンメタ・ポーク」(ノンメタポ=脂肪割合を抑え、代謝コントロールされた豚肉)の試食会を始めとする展示実演・販売も行います。製造業者が競う白熱のコマ大戦もご覧いただけますので、ぜひご来場ください。

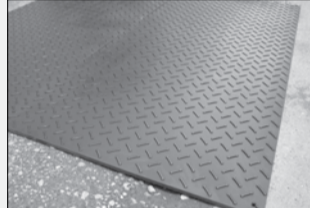
日10月11日(金)午前10時~午後4時15分
場県立現代産業科学館
※アンケート回答者には記念品をプレゼント
問☎711-1140商工振興課

展示会参加企業

- 展示会参加企業:計29社
以下、市内の参加企業と出品
- ネッパジーン株式会社 ▶ 遺伝子導入装置
 - 株式会社トリマティス ▶ 大気計測システムのLIDAR
 - 株式会社平和化学工業所 ▶ バイオマスボトル
 - ユニーク株式会社 ▶ エポキシ樹脂接着剤「ユニロード」
 - メック株式会社 ▶ 無電極UVシステム
 - 京葉バンド株式会社 ▶ パイプ・ワイヤベンダー
 - 京葉興業株式会社 ▶ プラスチック敷板
 - 京葉プラントエンジニアリング株式会社 ▶ 好熱菌で発酵した肥料・飼料
 - 株式会社清田エンジニアリング ▶ ペットボトル用キャップ、牛乳パック用注ぎ口



遺伝子導入装置NEPA21はノーベル賞受賞の京都大学iPS細胞研究所でも使用され、活躍中
(ネッパジーン株式会社)



製法特許取得済みである、プラスチック敷板は、国内初の重い鉄板に代わる敷板。
(京葉興業株式会社)



「発酵えさ」で飼育された豚は余分な脂肪が少なく、ヘルシーなノンメタポークとなりブランド化へ。
(京葉プラントエンジニアリング株式会社)

基調講演

「視点を変えれば、チャンスが見える」

中小モノづくり企業は、自ら目の前のビジネスチャンスを逸していないか。社会のニーズを知り、ニーズに応じ、技術を生かし、自社の価値を最大化していく。

時間 午前10時45分から



合同会社フォーティ R&C代表
地域再生コンサルタント
水津 陽子 氏

コマ大戦開催

製造業を元気にしたいという熱い思いから、全国の中小製造業が独自に制作したコマを持ち寄り、一対一で戦う「全日本製造業コマ大戦」が、各地で開催されています。このコマ大戦は、単なる遊びではなく、製造業主が技術・英知を駆使し作りあげたコマで大戦し、負けた場合は勝者にコマを没収される真剣勝負です。従来のコマからは想像できない、創意工夫に溢れたコマ同士の戦いをぜひご覧ください。

競技は、千葉県製造業コマ大戦実行委員会により、コマ大戦ルールにのっとったトーナメント方式で行います。

公民館で文化祭を開催

日頃から公民館で活動しているサークルなどのみなさんが、作品展示や演技発表などを通して、学習成果を地域のみなさんに披露します。

※開催時間や内容は公民館により異なります。詳細は各公民館へお問い合わせください

※駐車スペースはありません。来館の際には、公共交通機関をご利用ください

※文化祭の開催日前には、準備のため閉館日を設ける場合があります。公民館をご利用の際は事前に公民館へお問い合わせください

問☎320-3343社会教育課

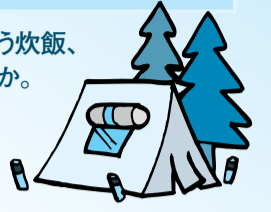
9月28日(土)・29日(日)	曾谷公民館	曾谷6-25-5 ☎372-2871
	鬼高公民館	鬼高2-12-23 ☎334-2612
10月5日(土)・6日(日)	柏井公民館	柏井町2-844 ☎338-2988
	市川駅南公民館	大洲4-18-3 ☎370-3564
	本行徳公民館	本行徳12-8 ☎359-1351
10月12日(土)・13日(日)	中央公民館	八幡4-2-1 ☎334-4279
	幸公民館	幸1-16-18 ☎398-0481
	信篤公民館	高谷1-8-1 ☎327-6807
10月19日(土)・20日(日)	若宮公民館	若宮2-15-8 ☎336-7958
	南行徳公民館	相之川1-3-7 ☎356-7371
10月26日(土)・27日(日)	市川公民館	市川2-33-2 ☎321-1171
11月2日(土)・3日(日)	東部公民館	本北方3-19-16 ☎337-8886
11月9日(土)・10日(日)	西部公民館	中国分2-13-8 ☎373-8175
11月16日(土)・17日(日)	行徳公民館	末広1-1-31 ☎356-0763



スポーツ課からのお知らせ

ファミリーデイキャンプ

自然と触れ合いながら、家族でテント設営や飯ごう炊飯、レクリエーションを通して普段と違う体験をしませんか。



日 10月20日(日)午前9時～午後3時

場 いちかわ市民キャンプ場

人 市内在住の家族、抽選で12家族

申 往復はがきに必要な事項(左記参照)・参加者全員の氏名(ふりがな)・携帯電話番号を書き、9月30日(月)必着でスポーツ課(〒272-0827国府台1-6-4スポーツセンター内)

問 ☎373-3112 同課

みんなでスポーツ

気軽に参加できるスポーツに挑戦し、楽しく体力づくりをしませんか。当日は体力年齢測定も実施します。



日 10月6日(日)午前10時～午後3時

場 スポーツセンター

開催種目 新体力測定・軽スポーツなど

※詳細種目などについては、決定次第市公式Webサイトでお知らせします。

物 運動できる服装・タオル・運動靴(屋内、屋外用)、飲料など

問 ☎373-3112 スポーツ課

アスレチック&野外料理

自然の中で体を動かし、野外料理を食べて、家族や友達と楽しい一日を過ごしましょう。

日 10月26日(土)午前9時～午後5時※雨天中止(午前7時に判断)

場 少年自然の家・フィールドアスレチック「ありのみコース」(大町226-1)

人 抽選でバス利用40人、マイカー利用50人

料 大人1,250円、小・中学生850円、未就学児450円(食材料費・施設使用料)

野外料理 イモ煮風汁、ふりふりおにぎり、クラッカースイーツ

申 往復はがきに参加方法(下記参照)・代表者の氏名(ふりがな)・住所・連絡先(お持ちの方は携帯電話番号)・性別・年齢と、その他参加者の氏名(ふりがな)、性別、年齢、学年を書き、10月5日(土)必着でISG国府台(〒272-0827国府台1-6-4)

※参加方法 バスA=スポーツセンター集合解散、バスB=市川小学校集合解散、マイカー=現地集合解散(施設駐車料別途700円)

問 ☎・FAX371-7800 ISG国府台

講座・催し

おとをくまろう おとであそぼう
手作り楽器製作
楽器体験ワークショップ

①ルロットオーケストラの音楽演奏
②ワークショップ(楽器体験楽器づくり)
日 10月19日(土)午後2時～3時30分
場 中央こども館

②市内在住・在学の小中学生以上、先着30人。要申し込み。
申 ①当日直接会場へ②☎320-3337か直接、中央こども館

母親学級
妊娠中の過ごし方、お産の経過、沐浴実習など。
日 11月11日(月)・18日(月)、午後1時～4時※2日間1コース
場 南行徳保健センター

人 初産で出産予定日が平成26年1～3月の妊婦、50人※両親学級との重複受講不可、2回目は夫または祖父の参加も可
申 ☎359-8785 南行徳保健センター 母子保健担当

両親学級
妊娠中の過ごし方・お産の経過・沐浴実習。
日 ①11月9日(土)午前9時30分～午後0時30分/保健センター②11月17日(日)午後0時45分～4時/南行徳保健センター

人 初産で出産予定日が平成26年1～3月の妊婦とその夫、抽選で各45組※母親学級との重複受講不可
申 往復はがきに必要な事項(上段参照)・生年月日・出産予定日を書き、10月1日(火)～15日(火)必着で希望会場(保健センター)〒272-0026 東大和田1の2の10分庁舎C棟、②南行徳保健センター(〒272-0138 南行徳1-21の1)

①☎377-4511 保健センター、②☎359-8785 南行徳保健センター

パ・ママフッキング

妊娠中のバランスの良い食事の話と調理実習、試食。
日 11月16日(土)午前11時～午後1時15分
場 保健センター

人 初産で出産予定日が平成26年1～3月の妊婦とその夫、21組
料 一人3000円程度
申 ☎377-4511 保健センター 栄養担当

「親子で世界を広げよう」
めくみ家庭教育学級開催のお知らせ
幼児期に大切な親子の関わりについて考える講座です。子ども連れで受講可。申し込み不要。
日 ①10月3日(木)②読み聞かせ講座③11月17日(日)④ファミリーコンサート⑤12月3日(火)⑥歌って踊ってあそびっこ
パネール、いずれも午前10時30分～11時45分
場 ①メディアパーク市川第3研修室②③メディアパーク市川2階クリーンスタジオ

人 0歳～小学校入学前の子どもを持つ親、③先着各30人程度②先着200人
問 ☎379-2480 生涯学習振興課

募集

市立学校給食検討委員会の市民委員
募集要件 昼開催の委員会(年2回開催予定。11月・2月頃)に出席可能で、学校給食の運営形態及び状況に理解と関心があり、食育や健康教育に関心のある市内在住の成人の方、2人まで。
任期 11月1日(金)～平成26年10月31日(金)
申 テーマ「食についての課題と学校給食」の作文(1,200字程度)と必要事項(上段参照)・生年月日・簡単な履歴を書き、10月11日(金)まで(消印有効)に郵送または直接、保健体育課(〒272-8501 ※住所不要)。
詳しくはお問い合わせください。書類審査・面接あり。
問 ☎334-1643 同課

親子宿泊体験

宿泊体験・野外炊事体験 夫体観望体験・ネイチャーゲーム・ネイチャークラフト・リフレクシブ運動など。
日 10月19日(土)午後2時～20日(日)午後1時30分
場 少年自然の家

人 市内在住小学生または中学生がいる家族、先着15家族(1家族8人まで。代表者は必ず保護者)一人2,004円(夕食・朝食・野外炊事食材・シーツクリーニング・保険代)
申 9月29日(日)までに☎337-0533 少年自然の家 ※24日(火)を除く

求人

市内公立保育園非常勤職員
いずれも交通費実費支給(規定による)

①保育士
保育士証取得済の方
勤務 月々土曜日(土曜日は月2回程度)。朝夕2回または朝昼夕3回。朝11時～17時30分頃から1～2時間程度、昼11時～1時頃から2時間程度、夕1時～4時45分頃から1～2時間程度
時給 900円
③調理員
調理師または栄養士免許取得者、または保育園など集団給食の実務経験者
勤務 月々土曜日(土曜日は6週で2回勤務)。午前8時45分～午後4時45分(土曜日は午後12時20分または25分まで)の1日あたり7時間15分勤務。
時給 1,230円、各種保険加入

②パート保育
保育士証取得済の方または自身の子どもの子育て経験がある方
勤務 月々土曜日(土曜日は月2回程度)。朝夕2回または朝昼夕3回。朝11時～17時30分頃から1～2時間程度、昼11時～1時頃から2時間程度、夕1時～4時45分頃から1～2時間程度
時給 900円
③調理員
調理師または栄養士免許取得者、または保育園など集団給食の実務経験者
勤務 月々土曜日(土曜日は6週で2回勤務)。午前8時45分～午後4時45分(土曜日は午後12時20分または25分まで)の1日あたり7時間15分勤務。
時給 1,230円、各種保険加入
問 ☎334-1185 保育課

子ども・教育

お知らせ

就学時健康診断のお知らせ
来年度の小学校入学に備え、健康診断を10月末から行います。該当する子どもの保護者に9月末に案内を郵送しますので、

申し込み事項

- ① 行事・講座名など(日時・コースも)
- ② 住所
- ③ 氏名(ふりがな)
- ④ 年齢(学年)
- ⑤ 電話・FAX番号
- ⑥ その他必須事項

※往復はがきの場合は返信用のあて先も記入※はがき、FAX、いずれの場合も右記の必要事項を書いてお送りください。※熱を加えずと消える筆記用具は使用しないでください。

記載された日時・会場で受診してください。10月9日(水)を過ぎても案内が届かない場合はご連絡ください。なお、この健康診断により入学する学校を決定するものではありません。
問 ☎334-1643 保健体育課

毎月月中旬過ぎに、生後10カ月を迎える赤ちゃんのいる家庭にはがきで育児の相談についてお知らせします。
問 ☎377-4511 保健センター、☎359-8785 南行徳保健センター

妊婦・新生児1～2カ月児訪問
◆妊婦訪問
申 電話で各保健センター
◆新生児1～2カ月児訪問
申 母子健康手帳別冊1にある出生連絡票に必要な事項を書き、保健センターへ郵送。里帰り先で新生児訪問を希望する方は、生後28日まで過す市町村へ確認し、訪問指導がない場合は、市川市に戻ってから1～2

	手当月額	
	9月分まで	10月分から
全部支給	41,430円	41,140円
一部支給	9,780円～41,420円	9,710円～41,130円

カ月児訪問をご利用下さい。
問 ☎377-4511 保健センター
①地域担当 ☎359-8785 南行徳保健センター 地域担当

保健推進員の訪問
子どもの生後3カ月過ぎに、保健推進員が訪問し、育児相談や4カ月赤ちゃん講座を案内します。訪問時に物品販売はしません。
問 ☎377-4511 保健センター、☎359-8785 南行徳保健センター

児童扶養手当の手当額変更
厚生労働省の通知により10月分から手当月額が変更となり、12月11日(水)支給分より左記のとおり減額になります。

手当名称	手当月額	
	9月分まで	10月分から
特別児童扶養手当(1級)	50,400円	50,050円
特別児童扶養手当(2級)	33,570円	33,330円
特別障害者手当	26,260円	26,080円
障害児福祉手当	14,280円	14,180円
経過的福祉手当	14,280円	14,180円

問 ☎334-1178 こども福祉課
◆特別児童扶養手当等の手当額変更
厚生労働省の通知により10月分から特別児童扶養手当および特別障害者手当などの手当額が変更になります。特別児童扶養手当については11月11日(月)支給分から、特別障害者手当等については11月8日(金)支給分から、左記のとおり減額になります。

問 ☎704-0272 障害者支援課

問 ☎334-1643 同課

問 ☎334-1185 保育課

子育てに力を貸して くれませんか

協力会員募集中

ファミリー・サポート・センターでは、生後2カ月～小学校6年生の子どもの預かりや送迎を手伝ってくれる方を募集しています。子ども達との触れあひの中で自身の喜びにもつながる有償ボランティア活動です。

お礼
月～金曜日の午前7時～午後8時＝500円／1時間
土・日曜日、祝日、年末年始、上記以外の時間＝600円／1時間
問 ☎377-5503ファミリー・サポート・センター大洲本部、☎701-2321ファミリー・サポート・センター妙典支部 (子育て支援課)

育児休業代替任期付職員(保健師)
保健師免許を有する方、または採用予定日まで取得見込みの方、5人程度
雇用期間 12月1日(日)から順次採用。任期は一年以上3年未満で、職員の育児休業請求期間に応じた決定
受験案内配付期間 10月10日(木)まで
受験案内配布場所 (市)人事課、保健センター、南行徳保健センター、市川駅行政サービスセンター
10月10日(木)まで(消印有効に郵送または持参で人事課 ☎272-8501 ※住所不問 ☎3334-1100 同課)

看護師(保健医療福祉センター)
勤務先 ①リハビリテーション病院 ②介護老人保健施設ゆうゆう
昭和29年4月2日以降生まれで看護師資格を有する方、①正規職員1名 ②任期付職員1名、任期付職員1名 ※任期付職員は、育児休業者が出た場合の補充人員として名簿登録され、必要に応じて採用します。正規職員と任期付職員の同時応募も可
採用予定日 ①12月1日(日) ②平成26年1月1日(祝)
採用試験 10月11日(金)
受験案内配布場所 同施設
総務市民相談課、総務課、大柏出張所、市川駅行政サービスセンター

健康・福祉 お知らせ

センター※市公式Webサイトからもダウンロード可
申受検申込書一式を10月4日(金)必着で持参または郵送 ☎3207111同センター

お薬相談会
日 9月29日(日) 午前10時30分～正午
場 市川市薬剤師会(南八幡3の1の1)
人 先着40人
申 9月24日(火) 午前9時より ☎70037000同会 (保健医療課)

愛の献血
日 10月3日(木) 午前10時～11時45分、午後1時～4時
場 JR本八幡駅北口
問 ☎047-4570711千葉県赤十字血液センター (保健医療課)

筋力アップ教室
介護予防を目的に、椅子に座って家庭で手軽にできる運動を学びます。
日 10月8日～12月24日、いずれも毎週火曜日午後2時～3時

30分(全12回)
場 市川市医師会館(真間1の9の10)
人 市内在住で介護認定を受けていない方、先着25人
申 70051399地域包括支援センターあんしん市川駅前(地域福祉支援課)

3つの心配相談(予約制)
場 保健センター、南行徳保健センター
申 ☎377-4511保健センター ☎3598785南行徳保健センター

自死遺族相談(予約制)
場 保健センター
申 ☎377-4511保健センター 地域担当

骨密度測定
問診、超音波測定結果説明と骨粗鬆症予防のための集団指導。所要70分程度。

講座・催し

成年後見制度について基礎講座
司法書士による成年後見制度の基礎的知識を得るための講座です。要申し込み。
日 10月9日(水) 午後1時30分～3時30分
場 市民会館
人 市内在住、在勤の方で成年後見制度の利用を検討している方、先着60人
申 ☎3341152、FAX 33680026地域福祉支援課

認知症への関わり方
介護サービス施設編
日 10月16日(水) 午後1時30分～3時30分
場 市民会館
申 ☎3227522(財)市川市福祉公社在宅介護支援センター (地域福祉支援課)

認知症サポーター養成講座
日 10月9日(水) 午後2時～3時30分
場 大洲ふれあいセンター
申 ☎3203105大洲在宅介護支援センター (地域福祉支援課)

健康市川市民の集い
医師の講演会「男性と女性の立場からの加齢について」、保健センターの講演会「食って笑って、動いて華麗にアンチエイジング」。
日 10月19日(土) 午後2時30分～3時30分
場 市川市医師会館(真間1の9の10)
申 ☎3263971(社)市川市医師会 (健康支援課)

こども館文化祭

子ども館名	閉館日(文化祭準備日)	文化祭実施日	内容・対象
柏井子ども館 ☎339-3754	10月3日(木)・4日(金)	10月5日(土)・6日(日)	ゲーム・工作・チャレンジランキング
本行徳子ども館 ☎359-1351			むくむくアンパンマン(幼児)シュート棒・びっくりへび(小学生)
大洲子ども館 ☎376-1212		11月16日(土)・17日(日)	工作「ブーメン」(小学生以上)・スーパーボールすくい他
末広子ども館 ☎359-1671			プラ板(幼児以上)・パクパクフィッシュ(小学生以上)
信篤子ども館 ☎327-0141	10月18日(金)	10月19日(土)・20日(日)	あひるのぼし(幼児)・ブーメン(小学生)・ハロウインのペンダント(幼児・小学生)
相之川子ども館 ☎356-7381	10月17日(木)・18日(金)	10月19日(土)・20日(日)	ハロウイン仮面(幼児以上)・ペーパーポングのキーホルダー(小学生以上)・たまごモザイク何ができるかな
本北方子ども館 ☎337-8936	10月31日(木)・11月1日(金)	11月2日(土)・3日(祝)	おみせやさんごっこ・工作・ゲームコーナー・おもちゃくじ他
中国分子ども館 ☎375-6547	11月8日(金)	11月9日(土)・10日(日)	びっくり箱(幼児)・シーグラスのストラップ(小学生以上)・ペーパーポングのストラップ(小学生以上) ※いずれも先着10人 他
曾谷子ども館 ☎372-2892	9月27日(金)	9月28日(土)・29日(日)	オリジナルマグネット(小学生)・牛乳パックの万華鏡(小学生) ※いずれも先着10人

生活介護支援サポーター講座

My charm 明松園
創立30年記念展
障害者の通所施設明松園の日常を、写真や陶芸・絵画作品などで紹介します。
日 9月23日(祝) まで午前10時～午後4時 / 木内ギヤラリ ②10月4日(金)～7日(月) 午前10時～午後6時30分 / 八幡市民談話室
問 ☎3729017同園

オストメイト
社会適応訓練講習会
日 9月28日(土) 正午～午後4時
場 四街道市南部総合福祉センター「わろうべの里」(四街道市和良比635の4)
①補装具展示相談会 ②講演「新しい補装具とストーマケア」とグループワーク・情報交換会
オストメイト及びその家族、医療従事者、担当職員、地域保健所ケアマネージャー、ホームヘルパー、ケースワーカー
問 ☎0433097571日本オストメイト協会千葉県支部事務所 ※受け付けは月、火、金曜日の午前10時～午後5時 (障害者支援課)

福祉の店を開催
市内の障害者施設に通う障害児者が作成した手工芸品、革細工・陶芸品、パン、クッキーなどを販売します。
日 9月26日(木)・27日(金) 午前10時～午後7時
場 JR市川駅「コンコース」
問 ☎3701871障害者地域生活支援センター

ふれあいセンターまつり
福祉バザー、福祉体験相談、地震体験車、消防車、救急車の見学会、ふれあいサロン(やさしい手芸)、フラダンス、フラワーアレンジメント、手づくりきんぎょ屋さん、ザリガニ釣り、飲食・喫茶コーナー、野菜果物の販売、ふれあいセンターからの情報パネル展示など、お楽しみ抽選会など。
日 9月28日(土) 午前10時～午後2時
場 急病診療ふれあいセンター(大洲1の18の1大洲防災公園内)
問 ☎3768343ふれあいセンターまつり実行委員会

募集

認知症サポーターになりませんか
認知症を理解し、認知症の方やその家族への見守りについて学びます。
日 9月28日(土) 午前10時～11時30分
場 大野中央病院本部棟(下貝塚3の31の2)
申 ☎3730763地域包括支援センターあんしん大柏 (地域福祉支援課)

募集
訂正 本紙9月7日号4面「あんしん電話の設置・利用」において一部自己負担があることが記載されておりませんでした。お詫びして訂正します。

イベント

バス見学会「大洗の古墳と周辺の史跡をめぐる」

埴輪を焼いた窯の数が日本一の小幡北山埴輪製作遺跡公園や日下ヶ塚(常陸鏡塚)古墳、車塚古墳、大串貝塚をめぐります。

日 10月22日(火) 午前7時30分市役所集合→8時出発→午後5時45分市川駅付近及び市役所で解散

人 抽選で50人

料 3,500円(保険代含む)

申 往復はがきが必要事項(6面上段参照)を書き、9月28日(土)必着で考古博物館(〒272-0837堀之内2-26-1)

問 ☎373-2202同館

遺跡見学会「印旛の古墳を歩く」

印旛沼南側の地域の古墳を中心に各地の文化財を歩いて見てまわる講座。※1回に昼から夕方まで約8キロ歩きます

日 10月10日～12月12日、いずれも毎月第2木曜日、全3回

人 健康な方、抽選で40人

申 往復はがきが必要事項(6面上段参照)を書き、9月28日(土)必着で考古博物館(〒272-0837堀之内2-26-1)

問 ☎373-2202同館

組紐ボランティア養成講座

古代の組紐や勾玉を作り、来館者への普及活動を楽しみながら手伝っていただける方を募集します。

日 10月5日～12月7日、いずれも毎月第1土曜日午後1時～4時、全3回


場 考古博物館

申 ☎373-2202同館

自然博物館の催し

問 ☎339-0477同館

いずれも荒天中止です。

◆湿地の環境整備をお手伝い 

初参加の方は要事前問い合わせ。

日 9月29日(日) 午前10時(観賞植物園入口集合)～正午

◆長田谷津散策会

日 10月5日(土) 午前10時(動物園券売所前集合)～午前11時30分

◆野草の名札付けをお手伝い

車をご利用の方は、要事前問い合わせ。

日 10月6日(日) 午前10時(観賞植物園前集合)～正午

◆おやこ自然観察会「どんぐりひろい」

日 10月13日(日) 午前10時(動物園券売

所前集合)～正午

人 親子、先着20人

申 往復はがきが必要事項(6面上段参照)を書き、自然博物館(〒272-0801大町284)

Happy Media X'mas2012 「サンタクロースラビリンスアンドムーン」舞台映画上映

オリジナルミュージカルの舞台映画をリバイバル上映します。(123分)

日 10月12日(土) 午後2時(開場は30分前)

場 メディアパーク市川2階ベルホール

人 先着46人

問 ☎320-3334文学ミュージアム(月曜日休館)

ミュージアム・シネマ

日 10月19日(土) ①午前11時「キング・コング」(100分) ②午後2時アニメ文学館、堀辰雄原作「風立ちぬ」(25分)、いずれも開場は30分前

場 メディアパーク市川2階ベルホール

人 各回先着46人

問 ☎320-3334文学ミュージアム(月曜日休館)

8ミリフィルムをビデオに変換

8ミリフィルムで撮影した古い映像をVHSテープに写し替えてみませんか。

日 10月26日(土) 午前10時～午後5時

場 メディアパーク市川2階文学研修室

人 先着20人(要申し込み)

申 本日午前9時から電話申し込み

問 ☎320-3334文学ミュージアム(月曜日休館)

曾谷縄文まつり

曾谷貝塚出土品等の展示、火おこし、縄文アクセサリー作り、縄文輪投げ、弓矢、フリーマーケットなど多数のイベントが楽しめます。

日 10月13日(日) 午前9時30分～午後3時 ※雨天時は翌日に延期

場 史跡曾谷貝塚(曾谷2-15)

問 ☎374-2040曾谷縄文まつり実行委員会事務局 (生涯学習振興課)

ふれあいコンサート

オペラ歌手と菅野小学校合唱部によるコンサート。

日 10月5日(土) 午後1時30分(開場は30分前)

場 菅野小学校体育館

人 200人

いちかわ市場まつり 2013

野菜や果物、花き、乾物、食肉、鶏卵などの食料品や日用雑貨の販売を行います。また、模擬セリや屋台、ゲームなどの出店、各種イベントあり。



※敷地内工事中につき、車両でご来場の場合、入場制限を行うことがありますのでご了承ください。

日 9月29日(日) 午前8時30分～正午

場 地方卸売市場

問 ☎378-3611地方卸売市場 (農政課)

物 上履き・スリッパなど

問 ☎326-8347地域ケア菅野須和田 (社会福祉協議会)

【芸術祭・文化祭】

◆市響「合唱の集い」

バッハ「マタイ受難曲」抜粋他

日 10月6日(日) 午後2時開演(開場30分前)

場 文化会館

問 ☎339-3554市川交響楽団(篠田)

◆第36回市川民話のつどい

市川民話の会、根っこ会、和の会、すがの会による民話の語り・紙芝居・朗読。

日 10月5日(土) 午後2時～4時

場 メディアパーク市川2階グリーンスタジオ

人 220人 (文化振興課)

八幡市民談話室

八幡2-4-8 ☎334-5656

◆花の写真展「つくし」

日 9月24日(火)～29日(日) 午前10時～午後5時 ※29日(日)は午後4時まで

◆第19回市川南フォトクラブ写真展

日 10月1日(火)～6日(日) 午前10時～午後5時 ※1日(火)は正午から、6日(日)は午後4時まで

問 ☎300-8020文化振興課

東山魁夷記念館コンサート

絵画に囲まれ、村治奏一氏の美しいギターの調べをお楽しみください。(未就学児の同伴不可)

日 10月11日(金) 午後6時30分～7時45分

人 抽選で120人

料 1,000円

申 往復はがき(1枚につき2人まで)に必要事項(6面上段参照)を書き、9月30日(月)必着で同館(〒272-0813中山1-16-2)

問 ☎333-2011同館

ちょっと江戸川へ ～コウノトリと共生する地域づくり～

コウノトリとの共生を目指し、取り組んでいる地域を見学します。

日 10月2日(水) 午後0時30分～4時30分

場 野田市江川地区ビオトープ(野田市三ツ堀)

人 先着10人

申 9月24日(火) 午前9時から ☎320-3976 江戸川を守る会(環境政策課内)

【駅からウォーキング】秋の味覚、栗拾いコース

コース JR市川大野駅集合→万葉植物園→法蓮寺→駒形大神社→動植物園(昼食)→竹之内果樹園(栗拾い)→礼林寺→天満天神社→JR市川大野駅解散

※栗の生育状況によっては、栗拾いができないことがあります。

日 10月8日(火) 午前10時～午後3時

人 抽選で25人

料 500円+乗代

申 往復はがき(1枚につき2人まで)に必要事項(6面上段参照)を書き、9月27日(金)必着で、観光協会事務局(〒272-8501 ※住所不要)

問 ☎704-0057観光協会事務局

芳澤ガーデンギャラリー

京成電鉄展

日 10月14日(祝) まで午前9時30分～午後4時30分(入館は午後4時まで)

料 300円、ローズメンバーズ240円、中学生以下無料、障害者手帳をお持ちの方とその介護者(1人)は無料

関連イベント

◆ギャラリーコンサート「スギテツミニコンサート」

日 10月6日(日) ①午前11時～11時30分 ②午後2時～2時30分、2回公演

出演 SUGITETSU

料 500円(入館料別)チケット好評発売中

公演案内

総合問い合わせ ☎379-5111 (公財)市川市文化振興財団 http://www.tekono.net/

(公財)市川市文化振興財団公式Webサイト「てこなどっとねっと」がリニューアルしました。デザイン性も高く、情報はダイレクトに、操作はシンプルに。スマートフォンにも対応。公演情報、施設利用情報の詳細はWebサイトをご覧ください。

9月28日(土)発売

藤井フミヤ30TH ANNIVERSARY TOUR vol.1 青春

12月7日(土)18:00開演、8日(日)16:00開演/文化会館大ホール/全席指定7,500円/発売初日は特別電話047-393-7111もしくはWebのみの受付。



9月29日(日)発売

さだまさしコンサートツアー2013-天晴-

12月5日(木)18:00開演/文化会館大ホール/全席指定8,400円/発売初日は特別電話047-393-7111もしくはWebのみの受付



10月5日(土)発売

SPITZ JAMBOREE TOUR 2013-2014 "小さな生き物"

11月1日(金)18:30開演/文化会館大ホール/全席指定5,900円/発売初日は特別電話047-393-7111もしくはWebのみの受付/チケットは1人2枚まで。

好評発売中

文化会館 宝くじ文化公演 聖ソフィア・シュトラウス・オーケストラ

2014年1月18日(土)14:00開演/大ホール/出演:指揮=ミハイロ・モロズ、ソプラノ=オルガ・フォミチョワ/曲目=ウィーン気質(バレエ付)、春の声(ソプラノ)、他/全席指定3,000円、高校生以下1,500円/※宝

くじの助成により、特別料金となっております。

古今亭菊之丞独演会

9月27日(金)18:30開演/小ホール/全席指定2,500円/500円引き/観

みのわ会サロンコンサート あなたに贈る音楽の花束Part5

10月27日(日)14:30開演/曲目:ラフマニノフ「プレリュード op.32-12」他/全席自由2,500円/観

青島広志とニューフィル千葉 クリスマスコンサート (ワークショップ付)

12月14日(土)15:00開演/小ホール/全席指定 一般3,500円/1,000円/一般のみ500円引き/4歳から入場可

劇団四季ミュージカル「裸の王様」

12月26日(木)16:00開演/大ホール/全席指定一般S席5,000円、A席3,000円、小学

生以下S席3,000円、A席2,000円/3歳以上有料、3歳未満の着席鑑賞は有料。

行徳文化ホールI&I 沖仁 CONCERT TOUR 2013-14 "Guitarra Flamenca ~Dialogo~"

9月28日(土)17:00開演/全席指定1階席5,800円 2階席5,300円 ※1階席完売間近/500円引

そうだ、行徳へ行こう SUGITETSU EXPRESS

10月12日(土)17:00開演/曲目=美しき青きドナウ河のさざなみ殺人事件、線路は続くよどこまでも、他/出演=ピアノ:杉浦哲郎、ヴァイオリン:岡田鉄平/特別出演:市川学園高等学校管弦学部/全席指定一般3,000円、1,000円/500円引き(一般のみ)/3歳未満入場不可