

- 年末年始の市の業務 …2面
- 冬期の大气污染防治対策にご協力を …3面
- 寄せ植えコンテスト2014春 …4面
- スポーツ施設の使用者登録・更新の受け付け開始 …5面
- こども館の催し …6面
- 霊園一般墓地の使用者募集 …7面
- 文学ミュージアム企画展「水木洋子展 映画一脚本家のアングル」 …8面

広報いちかわは新聞折り込みでお届けするほか、市内各駅の広報スタンドと公共施設で配布しています。入手困難な方で自宅への配布をご希望の場合は、広報広聴課へお問い合わせください。

年末年始の資源物とごみの出し方

12分別で資源物とごみを正しく分けましょう

慌ただしい年末を迎え、クリスマスや年越しの準備などで何かと増えがちなごみ。そこで、年末年始の資源物回収とごみの分別についてお知らせします。収集に出すごみは、12分別が来ていますか。きちんと分ければ、資源として再利用できます。この機会に正しい分別を知り、すっきり快適に新しい年をむかえましょう。

(循環型社会推進課・清掃事業課・クリーンセンター)



正しく分けよう 12分別のごみの分け方

一般ごみは、12種類の分別で収集します

燃やすごみ	新聞	布類
燃やさないごみ	雑誌	ビン
有害ごみ	ダンボール	カン
プラスチック製容器包装類	紙パック	大型ごみ

平成25年度版市川市じゅんかん白書を発行

市川市じゅんかん白書は、じゅんかんプラン21で設定した数値目標に対する進捗状況や、ごみ12分別収集の成果・ごみ処理に関するデータの他、資源循環型都市いちかわを目指す市の取り組みが掲載されています。平成24年度のごみの総排出量は145,353トンで、前年と比べて3,163トン(2.1%)減少した一方で、ごみ処理にかかった総費用は約56億4,000万円で、市民1人当たりの負担額は12,015円でした。

詳しい内容は、市政情報センター、中央図書館、行徳図書館、大野公民館図書室、男女共同参画センターウイズ情報資料室または市公式Webサイトをご覧ください。

☎320-3971 循環型社会推進課

資源物とごみの出し方

クリーンセンターへの一般ごみの持ち込み

有料

場 田尻1003
問 ☎328-2326

¥ 一般ごみの持ち込みは、10kgにつき210円(10kg未満の場合も210円の手数料がかかります。)

12月26日(木)～30日(月)	午前9時～午後4時
12月31日(火)～1月3日(金)	受け入れなし
1月4日(土)～	通常どおり午後1時～4時

※12月21日(土)以降は混雑しますので、収集日に出せるごみはできる限り通常どおり出してください。 ※日曜日、祝日は休み。

し尿くみ取りと浄化槽清掃

(河川・下水道管理課)

作業を希望する日の1週間前までに、直接業者へ依頼してください。

業者名	問い合わせ	年末最終日	年始
し尿くみ取り・浄化槽清掃	(公財)市川市清掃公社 327-8100	12月30日(月)正午	
浄化槽清掃	(株)矢切衛生社 367-6225	12月27日(金)	1月6日(月)
	(株)市川環境エンジニアリング 376-1714	12月30日(月)正午	
	(株)都市整美センター千葉支店 047-433-1480	12月27日(金)	
	(株)エイケン 047-422-0211	12月30日(月)正午	1月4日(土) 1月6日(月)
	京業管理事業(株) 04-7174-2131	12月27日(金)	
	(株)建総 328-8333	12月30日(月)正午	
	(株)市川衛生管理センター 372-6788		

資源物とごみ 12分別

12月23日(祝)	通常どおり収集
12月30日(月)まで	通常どおり収集
12月31日(火)～1月3日(金)	収集なし
1月4日(土)から	通常どおり収集

※収集曜日を守って、午前8時までにしてください。

大型ごみの収集申し込み

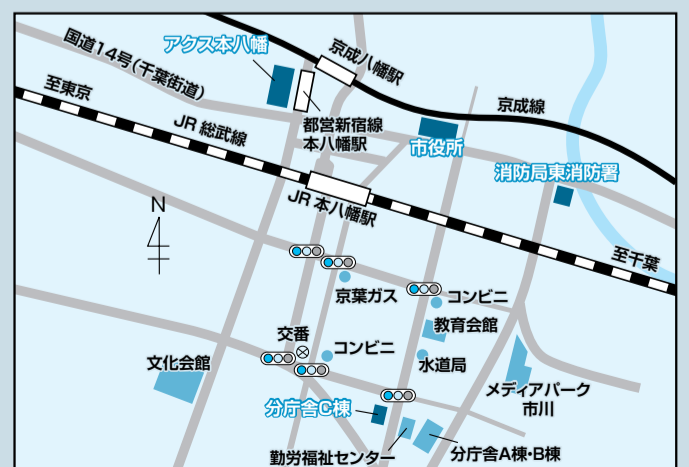
有料

☎378-5310 大型ごみ専用電話

12月28日(土)まで ※12月24日(火)までの申し込み分は年内に収集します。	通常どおり ただし、28日(土)は正午まで
12月29日(日)～1月3日(金)	休み
1月4日(土)から	通常どおり

庁舎建て替えに伴う部署移転先

移転年月日	移転部署	住所	電話番号(直通)	FAX番号(直通)
12月24日(火)	危機管理課	〒272-0021 八幡1丁目8番1号 消防局東消防署4階	334-1507	333-8080
	地域防災課		704-0065	336-8046
	人材育成担当室		712-5019	712-5029
	農業委員会事務局		712-5063	712-5097
1月27日(月)	子育て支援課	〒272-0021 八幡3丁目4番1号 アクス本八幡2階	711-0677 711-0679 711-1697 711-1736	711-1754
	保育課		711-1785 711-1791 711-1792 711-1798	711-1840
	保育計画推進課		711-3061	711-3074
	ボランティア・NPO課		704-0069	336-8072
	※ボランティア・NPO活動センターは引き続き現在の場所(アクス本八幡2階)で運営します。			



年末年始の市の業務

市役所本庁舎、行徳支所、南行徳市民センター、大柏出張所は、年内は12月27日(金)まで、年始は1月6日(月)から業務を行います。市川駅行政サービスセンターは、年内は12月28日(土)まで、年始は1月4日(土)から業務を行います。

緊急の場合 ☎334-1334・1335(守衛室)

- ①死亡届の受け付け②埋火葬許可申請書の受け付け及び許可証の交付③斎場の予約受け付け④婚姻届及び出生届の届書は、市役所本庁舎守衛室でお預かりします。(④は行徳支所守衛室でもお預かりします)。この他、緊急時も速やかに対応できるような態勢を整えています。

○…開業 一…休業 ▲…一部休業 ★…面会は休みなし ◆…お参りは可

主な施設	12月							1月						
	26(木)	27(金)	28(土)	29(日)	30(月)	31(火)	1(祝)	2(木)	3(金)	4(土)	5(日)	6(月)	7(火)	8(水)
窓口	○	○	○	○	○	○	○	○	○	○	○	○	○	○
公園	○	○	○	○	○	○	○	○	○	○	○	○	○	○
大町レクゾーン	○	○	○	○	○	○	○	○	○	○	○	○	○	○
健康	○	○	○	○	○	○	○	○	○	○	○	○	○	○
文化	○	○	○	○	○	○	○	○	○	○	○	○	○	○
学習・教育	○	○	○	○	○	○	○	○	○	○	○	○	○	○
コミュニティー	○	○	○	○	○	○	○	○	○	○	○	○	○	○

主な施設	12月							1月						
	26(木)	27(金)	28(土)	29(日)	30(月)	31(火)	1(祝)	2(木)	3(金)	4(土)	5(日)	6(月)	7(火)	8(水)
スポーツ	○	○	○	○	○	○	○	○	○	○	○	○	○	○
福祉	○	○	○	○	○	○	○	○	○	○	○	○	○	○
子ども	○	○	○	○	○	○	○	○	○	○	○	○	○	○
その他	○	○	○	○	○	○	○	○	○	○	○	○	○	○

※1 南行徳市民センターのみ利用不可
 ※2 午前10時～午後5時/午後8時～11時診療
 ※3 企画展示室は閉室
 ※4 午前10時～午後4時電話相談のみ受け付け
 ※5 午後1時～5時開設(午前10時～午後1時は電話相談のみ受け付け)
 ※6 1/7(火)は宿泊不可、1/8(水)は休み[12/28(土)～1/5(日)の緊急連絡(キャンセルなど)はいちかわ村へ]

相談名	会場・日程	相談時間	相談内容()は相談員	相談名	会場・日程	相談時間	相談内容()は相談員
民事一般	市役所・行徳支所 毎週月～金曜日	8:50～17:00 (受け付け16:30まで)	民事に関する一般的な相談・市政案内<市民相談員>	消費生活	消費生活センター 毎週月～金曜日 (毎月第2・4土曜日は電話相談のみ)	10:00～16:00 (窓口及び電話相談)	消費者トラブルに関する苦情処理及び紛争解決のあせせん<消費生活相談員>
出張市民相談	信篤公民館 24(金)	10:00～16:30 (受け付け 9:30～16:00)		多重債務予約制	消費生活センター 9(木)、23(木)	13:00～16:00	多重債務に関する相談(弁護士)※予約制(消費生活センター☎334-0999)
法律相談予約制	市役所 10(金)、15(水)、17(金)、24(金)、28(火)、31(金)	13:00～16:00	相続・遺言、損害賠償、金銭貸借、離婚、借地借家、成年後見などの専門的な法律の知識を必要とする相談。<弁護士><認定司法書士> ※予約制(市役所総合市民相談課☎334-1002)	人権擁護	市役所 8(水)	13:00～16:00 (受け付け15:30まで)	家庭問題やいじめ、いやがらせなどの悩み<人権擁護委員、弁護士>
司法書士(夜間)	市役所 11(土)			建築行政	市役所 毎週月・水・金曜日	10:00～17:15	建築にかかわる民事的な相談<建築行政相談員>
土曜司法書士	市役所 8(水)、15(水)、22(水)、29(水)	17:30～20:00		建築紛争	市役所 原則水曜日(要問い合わせ)	9:00～17:00	中高層建築物の建築に伴って生ずる日照障害、電波障害、騒音、振動など
行政書士	市役所 18(土)	13:00～15:30		労働予約優先	市役所 15日(水)	18:00～20:00	労働上のトラブルに関する相談<社会保険労務士>
行政	市役所 21(火)	13:00～17:00 (受け付け16:30まで)	相続手続、贈与、成年後見、契約書、官公署提出書類作成、外国人の在留等に関する申請など<行政書士>	年金	市役所 28(火)	13:00～16:30 (受け付け16:00まで)	各種公的年金について<社会保険労務士会>
登記	市役所 22(水)	13:00～15:00 (受け付け14:30まで)	国、特殊法人などへの苦情や要望<行政相談委員>	住宅リフォーム予約優先	市役所 9(木)	13:00～16:00	増改築、修繕など<市川住宅リフォーム相談協議会相談員>
不動産取引	市役所 7(火)	13:00～16:00 (受け付け15:30まで)	不動産登記、会社登記、境界問題など<司法書士・土地家屋調査士>	心配ごと	市役所 14(火)、28(火)	13:00～16:00	日常生活での悩みや困ったことなど<民生委員児童委員>
税金予約制	市役所 14(火)、27(月)	13:00～16:00 (受け付け15:30まで)	土地・建物の売買や賃貸などのトラブル<宅地建物取引主任者>		市役所 20(月)	10:00～15:00 (13:00からは弁護士相談もあり)	
交通事故予約制	市役所 20(月)	13:00～16:00	相続、贈与、売買など税の相談<税理士>		市役所 27(月)		
	市役所 9(木)、23(木)	10:00～15:00	示談や損害賠償の方法<県交通事故相談員>		行徳支所 23(木)		

税の納期の確認を

1月6日(月)は、固定資産税第3期、国民健康保険税第6期の納期です。インターネットやコンビニエンスストアでも納められます。(納税・債権管理課、国民健康保険課)

お知らせ

希望者は直接会場へ

◆社会福祉審議会
12月25日(水)午後1時30分～3時30分 / 市第5委員会室 (高齢者支援課)

◆勤労福祉センター運営委員会
12月25日(水)午後2時(受け付けは午後1時30分～45分) / 勤労福祉センター本館 / 抽選で10人※非公開になる場合あり (雇用労政課)

◆男女共同参画推進審議会
1月15日(水)午後2時(受け付けは15分前から)～4時 / 男女共同参画センター※満6カ月

パブリックコメント ご意見をお寄せください

市川市自殺対策計画 後期実施計画書(案)についての意見募集

市では市川市自殺対策計画を基に、平成26年度からの「市川市自殺対策計画 後期実施計画」の案を作成しました。この案を市民のみなさんにお知らせするとともに、広く意見の募集を行います。

募集期間 1月20日(月)まで
閲覧場所 市公式Webサイト、保健センター、南行徳保健センター、市政情報センター、市政情報コーナー(中央図書館・行徳図書館・大野公民館図書室、男女共同参画センター)
市内在住・在勤・在学の方、市内に事業所を有する個人・法人・団体、本件に利害関係

を有する方、本市に関心を持つ方
提出方法 意見用紙に意見・住所・氏名(ふりがな)または団体等名(担当者氏名)を書き、持参または郵送(〒272-0023南八幡4-18-8)、FAX 316-1568で保健センター自殺予防対策担当。市公式Webサイトからも提出可。(健康支援課)

◆未就学児の無料保育あり。希望者は1月8日(水)までに☎322-6700男女共同参画課

◆市川市民まづくり債の発行を取り止めます。市は、金融機関の金利状況などを元に検討し、今年度の市民まづくり債の発行を取り止めます。なお、前年度までに発行した市民まづくり債の元金・利子の支払いは継続します。

◆1月2月の無料耐震相談会
木造戸建住宅の耐震診断、補強方法について、専門の建築士などが相談に応じます。相談は1人1時間程度。
日①1月14日(火)②1月25日(土)③2月15日(土)、いずれも午前10時～午後4時
場①市民会館②中央公民館
人各10人まで
◆相談会開設日の4日前までに☎704-0274建築指導課

◆アイリンクルーム/ホール
使用者登録の更新手続き
同施設の使用者登録をしていの方の更新手続きを受け付け

◆更新受付期間 1月4日(土)～3月31日(月)
◆身分証明書 団体名簿
◆障害者控除対象者認定書を発行(確定申告用)
所得税または市県民税の申告で障害者控除の申告をする場合は、障害者手帳を持っている方は手帳を提示してください。持っていない方でも、65歳以上で、障害者に準ずると認められた場合は、障害者控除対象者認定書を1月6日(月)から発行します。今年1月に交付を受け、引き続き該当する方は、1月15日(水)頃までに郵送します。

◆被保険者証と来庁する方の身分証明書を持参または☎33068555介護保険課

◆私道整備の要綱を改定します
市では、私道の舗装と排水施設の整備を推進しています。今後、整備する私道の対象要件の緩和や助成率などを見直した新制度を施行するため、現在の「市川市私道整備に関する要綱」を4月1日(火)に廃止します。詳しくはお問い合わせください。

◆産業廃棄物処理施設設置許可申請に係る関係図書の縦覧
施設 北越紀州製紙株式会社が大洲3の4126の1に計画する産業廃棄物焼却施設
関係図書 産業廃棄物処理施設設置許可申請書及び生活環境影響調査書縦覧
期間 12月20日(金)～1月27日(月)、午前9時～午後5時(土日祝日祝日除く)
場 循環型社会推進課(南八幡

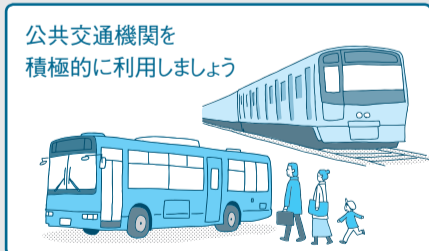
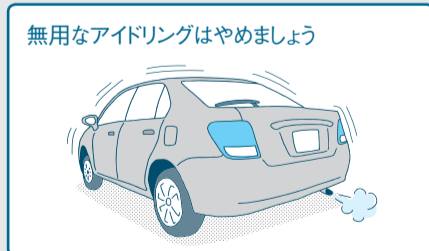
ます。受付期間を過ぎると、4月1日(火)以降の予約サービスが受けられなくなるのでご注意ください。詳しくはお問い合わせください。
◆意見書の提出 2月10日(月)まで(消印有効)に郵送または持参で千葉県産業廃棄物指導課(〒260-8667千葉市中央区市場町1-1)
◆意見書の提出 2月10日(月)まで(消印有効)に郵送または持参で千葉県産業廃棄物指導課(〒260-8667千葉市中央区市場町1-1)
◆意見書の提出 2月10日(月)まで(消印有効)に郵送または持参で千葉県産業廃棄物指導課(〒260-8667千葉市中央区市場町1-1)
◆意見書の提出 2月10日(月)まで(消印有効)に郵送または持参で千葉県産業廃棄物指導課(〒260-8667千葉市中央区市場町1-1)

冬期の大気汚染防止対策にご協力を

冬期は大気汚染物質が拡散しにくい気象条件が多くなるため、大気汚染状況が悪化する傾向があります。そこで県では毎年11月～1月を冬期対策実施期間として、暖房器具や自動車の環境に配慮した使用などを呼びかけています。

☎320-3977環境保全課

私たちにできること



PM2.5(微小粒子状物質)

PM2.5は、大気中の非常に小さな粒子状の物質で、例年、冬期に濃度が高くなる傾向があります。県及び市では、国が示す指針値(1日の平均値1立方メートル当たり70マイクログラム)を超えると予想される日は、午前9時頃または午後1時頃、市公式webサイト、メール情報サービス、防災行政無線などでお知らせします。

◆少年自然の家「宿泊希望」の受け付け開始
平成26年度の宿泊受け付けは、具体的な研修計画を持つ青少年育成団体
日 1月18日(土)～25日(土)(20日(月)を除く)に、☎337-0533同施設。その後FAXで申し込みが必要な書類を送付します。結果は2月2日(日)以降に通知※応募者多数の場合、第5希望まで書いた団体を

分庁舎A棟)、千葉県産業廃棄物指導課、葛南地域振興事務所(船橋市本町1-3の1フエイス7階)
◆意見書の提出 2月10日(月)まで(消印有効)に郵送または持参で千葉県産業廃棄物指導課(〒260-8667千葉市中央区市場町1-1)
◆意見書の提出 2月10日(月)まで(消印有効)に郵送または持参で千葉県産業廃棄物指導課(〒260-8667千葉市中央区市場町1-1)

◆入学準備金の貸し付け
高等学校・専修学校(修業年限2年以上の専門課程・短期大学・大学へ進学する際の入学資金にお困りの方に資金を無利子でお貸しします。※合格前に手続きが出来ますので、お早めに申し込みください。
◆申込資格
①保護者が市内に居住②入学資金の調達が困難である(収入制限あり)③連帯保証人(保護者)と別居し年収130万円以上の方がいる※①～③全て満たす方
◆受付期間
1月31日(金)まで※期間外に入学資金が必要になったときはお問い合わせください。
◆申請書 申請書に持参(郵送不可)

対象に2月1日(土)午前10時から公開抽選。該当団体には1月31日(金)までに通知。
☎337-0533同施設

◆求人
市職員(一般行政職)
4月1日採用の正規職員を募集します。
職種 土木、電気、機械
受験資格 昭和60年4月2日～平成4年4月1日に生まれた方で学校教育法に基づく大学(短期大学を除く)を卒業した方、または平成26年3月までに修了見込みの方(平成26年4月1日現在で22歳から28歳までの人)
一次試験
日 1月18日(土) 市役所
◆必要書類を1月6日(月)必着で市人事課(〒272-8501※住所不要)
※郵送のみ。詳しくは市公式Webサイトを覗いてください。
☎人事課334-1102

可)
☎704-0256同課

排水側清掃

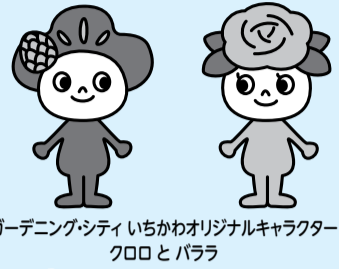
自治町(会)個人の自主的な清掃活動です。ご協力下さい。協力していただいた際に掲げられた泥土は回収致します。●泥土の回収は、清掃日直後の月曜日か火曜日(清掃日が月曜日の場合は、その週)に伺います。●尚、一般ゴミ(産業廃棄物等は回収致しません)・不定期(臨時)に側溝清掃する場合はご連絡下さい。(道路安全課)

月日	曜日	清掃地域
12/22	日	八幡6、東菅野4の2部古八幡、富貴島、高石神宮久保1(大境)、河原下新宿、本塩、欠真間(全)、本行徳、妙典(全)、塩焼、関ヶ島、伊勢宿、末広(全)、相之川(全)
12/23	祝	富貴島(全)、宮久保(全)
12/24	月	新田1-5
12/25	火	東菅野4-5(美里苑、福栄(全))
12/26	水	本北方1
12/27	木	本北方1
12/28	金	本北方1
12/29	土	本北方1
1/1	祝	市川4根本、北方2、本北方1(部)北方中央
1/2	月	本北方3、北方3、若宮2
1/3	火	本北方2、若宮3(上町)
1/4	水	本北方2、若宮3(上町)
1/5	木	本北方2、若宮3(上町)
1/6	金	本北方2、若宮3(上町)
1/7	土	本北方2、若宮3(上町)
1/8	日	本北方2、若宮3(上町)
1/9	月	本北方2、若宮3(上町)
1/10	火	本北方2、若宮3(上町)
1/11	水	本北方2、若宮3(上町)
1/12	木	本北方2、若宮3(上町)
1/13	金	本北方2、若宮3(上町)
1/14	土	本北方2、若宮3(上町)
1/15	日	本北方2、若宮3(上町)
1/16	月	本北方2、若宮3(上町)
1/17	火	本北方2、若宮3(上町)
1/18	水	本北方2、若宮3(上町)
1/19	木	本北方2、若宮3(上町)
1/20	金	本北方2、若宮3(上町)
1/21	土	本北方2、若宮3(上町)
1/22	日	本北方2、若宮3(上町)

寄せ植えコンテスト

2014春

作品募集



ガーデニング・シティ いちかわオリジナルキャラクター
クロコとパララ

花咲く春が待ちきれないあなたへ：
ガーデニングを始めてみませんか
寄せ植えコンテスト作品募集

入学や就職など、春は旅立ちとスタートの季節。何かを始めるのにぴったりの季節に、初心者も楽しめる寄せ植えで、みんなと一緒にガーデニングを始めてみませんか。
心浮き立つ春を表し、新しい季節の訪れを祝う、楽しい寄せ植えの作品をご応募ください。展示期間中に来場者の方からの投票で、大賞を決定します。



▲昨年度の大賞受賞作品「サンタむらのはる」

募集内容 春を感じる草花の寄せ植え作品
作品テーマ 「春の訪れを祝うガーデニング」
作品規定 プランター・鉢などの器に根付きの植物を寄せ植えた作品で未発表のもの
応募資格 市内在住・在学・在勤の個人または市内で活動する団体で、作品の持ち込み(3月16日(日)午後3時～6時)、管理、片付け(3月23日(日)午後3時30分～5時)ができる方。※先着25作品
応募方法 2月14日(金)まで(消印有効)に健康都市・ガーデニング推進課へ申請用紙を持参または郵送(〒272-8501※住所不要)またはFAX(336-8291)
申込用紙は、健康都市・ガーデニング推進課、

行徳支所、大柏出張所、南行徳市民センター、メディアパーク市川、各公民館で配布するほか、市公式Webサイトからもダウンロード可
展示期間 3月18日(火)～23日(日)午前10時～午後7時30分(土曜日・祝日は午後6時まで、最終日は午後2時まで)
展示場所 メディアパーク市川エントランスホール
●大賞は、最終日午後3時から行う表彰式にて発表します。
●参加賞あり。
※詳細は、市公式Webサイトまたは申込用紙記載の募集要項でご確認ください。
☎704-0003健康都市・ガーデニング推進課

寄せ植えの楽しみは、季節感と見てもらう喜び



▲前回のコンテストで大賞を受賞した青木さん

前回のコンテストはいかがでしたか

広報紙を見て軽い気持ちで参加しましたが、とても楽しかったです。競争という意識は無く、大好きな趣味を見てもらえたこと、見た方からたくさんコメントをもらえたのがうれしかったです。

寄せ植えの楽しみとは

花壇では、種から育てる連の流れを大切にしているのに、花のない時期もできてしまいます。寄せ植えはその時期の花を集めて四季のテーマで小物を飾るなど、季節感を演出でき、誰かが見てくれることを意識した楽しみがあります。

今後やってみようとは

このコンテストをきっかけにサポーターに登録しました。隔月で届くサポーター通信を見て、行徳駅前での啓発活動や12月のフラワーリースコンテストへの参加など、今後もできることから参加したいと思います。

「ガーデニング・シティ いちかわ」サポーター登録受付中

ガーデニングが好きな方やガーデニング・シティ いちかわの取り組みに賛同する方(事業者も可)を募集しています。登録者には限定グッズと隔月刊の情報紙「サポーター通信」をお届けします。
登録方法 申込用紙(同課にて配布)を同課へ持参または郵送またはFAX(宛て先は上記と同じ)市公式Webサイトからも登録可。

フラワーリースコンテスト2013年作品展開催

12月21日(土)～23日(祝)午前10時～午後6時 ※最終日は午後3時まで
場 メディアパーク市川エントランスホール

市川市長選挙・市川市議会議員補欠選挙 選挙結果

11月24日に行われた市川市長選挙、及び市川市議会議員補欠選挙の選挙結果をお知らせします。
☎3322-8739選挙管理委員会

市川市長選挙

大久保博氏再選

投票結果は、374,409人の有権者のうち81,266人が投票、投票率は21.71%で、各候補者の得票数は下記のとおりです。

開票結果

当選	大久保 博	57,295票
	田中 長義	22,134票



▲当選証書の付与を受ける大久保 博氏

市川市議会議員補欠選挙

松井努氏が当選

投票結果は、374,409人の有権者のうち81,232人が投票、投票率は21.70%で、各候補者の得票数は下記のとおりです。

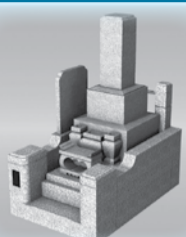
開票結果

当選	松井 努	43,691票
	長友 正徳	33,933票

法蓮寺 JR市川大野駅 徒歩15分

1m×1.5m(1.5㎡)
墓石工事代金

69万円
字彫費用・消費税 全て含んでおります



1m×1.5m(1.5㎡)・白御影石を使用

永代使用料… **43**万円
年間管理費 4,000円
合計… **112**万円
●年2回の墓石清掃サービス付(5年間)
市川市霊園も取り扱っております

(有)フラワー石材
市川市南八幡4-2-5 いちかわ情報プラザ203
☎047-370-9009

医師の同意に基づき、
健康保険が使える、
出張マッサージです。

(TEL)
0120-978-531


(営業日)
月～土 9時～18時

(ホームページ)
<http://www.konanss.jp/>

らいふマッサージ治療院 市川店

ご高齢者に健康と安心をお届けする、
宅配のお弁当です。

本年も、宅配クック123を
ご愛顧いただきありがとうございます。



12月行事食「年越し弁当」
年末恒例のえび天そばです。
「細く長く生きる」という、
縁起を担いで、1年の締め
くりにお召し上がりください。

◆化学調味料を大幅に減らして調理しています。
管理栄養士がメニューを作成しています。
日替りメニューの他、丼ぶりメニューもございます。

◆安否確認OK ◆1食からお届け
◆土日配達 ◆昼・夕2回
◆刻み食・お粥対応 1食¥577から

宅配クック 1.2.3 (営業時間: 8時～17時)
中山店【TEL】0120-959-580
行徳店【TEL】047-318-6886
ぜひ無料試食をお申込み下さい。

難解な雨漏りを一発解決

雨漏り検査!

特殊検査液で漏水原因をピンポイント解明

修繕費の無駄はカット

壁、天井のしみを見つけたらまず、ご一報下さい!!

tel 03-5875-6633

見積り無料 信頼と実績の
株式会社サーベイ
検査・修繕 〒124-0006
東京都葛飾区堀切 2-60-9

スポーツ施設の使用者登録

1月から登録・更新手続きの
受け付け開始

スポーツ施設の施設予約システムの平成26年度使用者登録の更新手続きを1月から各施設で行います。有効期限を更新しないと、4月1日(火)以降に施設予約の申込みができなくなりますので、早めの手続きをお願いします。



☎373-3112スポーツ課

使用施設	登録・更新手続き窓口	手続きに必要なもの
テニスコート 国府台(硬式) 国府台(ソフト) 塩浜市民体育館 福栄スポーツ広場 菅野終末処理場 行徳中央公園 塩焼中央公園 クリーンセンター	下記施設どちらでも登録・更新できます。 ●スポーツセンター ☎373-3111 ●塩浜市民体育館 ☎398-2311 ●福栄スポーツ広場 ☎398-0606 ●菅野終末処理場 ☎325-0144 ※平日午前9時～午後5時(正午～午後0時45分を除く)にて受付 ●行徳支所総務課 ☎359-1114 ※平日午前8時45分～午後5時15分に受付 ●グリーンセンター ☎328-2326 ※平日午前9時～午後5時に受付	①登録番号・パスワード ②スポーツ施設使用者登録申請書★ ③住所の確認できる身分証 ④学生証(学生の場合) ※登録は中学生以上からとなります。 必ず本人が窓口へお越しください。
野 球 国府台球場 江戸川河川敷野球場 福栄スポーツ広場	下記施設どちらでも登録・更新できます。 ●スポーツセンター ☎373-3111 ●塩浜市民体育館 ☎398-2311 ●中国分スポーツ広場 ☎372-5855 ●福栄スポーツ広場 ☎398-0606	①登録番号・パスワード ②スポーツ施設使用者登録申請書★ ③団体名簿★(必要事項を記入したもの) ※団体構成メンバー全員の名簿をご用意ください。 ④住所の確認できる身分証 ※代表者及び連絡責任者の方の住所確認をします。 ⑤社員(学生)証明書★ またはメンバー全員の社員(学生)証 ※市内事業所及び市内中学校単位でのチームの場合に必要となります。
サッカー 江戸川河川敷サッカー場		
スポーツ広場 中国分スポーツ広場 青葉少年スポーツ広場 原木公園運動広場		

使用施設	登録・更新手続き窓口	手続きに必要なもの
体育館 国府台市民体育館 塩浜市民体育館 信篤市民体育館	下記施設どちらでも登録・更新できます。 ●スポーツセンター ☎373-3111 ●塩浜市民体育館 ☎398-2311 ●信篤市民体育館 ☎327-6336	①登録番号・パスワード ②スポーツ施設使用者登録申請書★ ③団体名簿★(必要事項を記入したもの) ※団体構成メンバー全員の名簿をご用意下さい。 ④住所の確認できる身分証(免許証・健康保険証・住基カード) ※代表者及び連絡責任者の方の住所確認をします。 ⑤社員(学生)証明書★ またはメンバー全員の社員(学生)証 ※市内事業所及び市内中学校単位でのチームの場合に必要となります。

※★印の用紙は、市公式Webサイトからダウンロード可。
 ※住所の確認できる身分証とは、免許証・健康保険証・住基カードのいずれかとなります。
 ※申請者本人(団体登録の場合は、代表者もしくは連絡者本人)が直接窓口へお持ちください。
 ※施設により利用可能な種目が異なりますので、ご注意ください。

- 団体登録について**
 - ・団体登録では、団体代表者及び連絡責任者の方の住所を確認します。
 - ・中学生以下の団体は、20歳以上の指導者や保護者等の方が団体代表者及び連絡責任者として登録してください。
 - ・学生の活動を使用目的とする団体は学生料金となりますので、メンバー全員の学生証(高校生以上)が必要となります。
 - ・1団体を複数に分けての登録はできません。
- Webサイトによる施設予約**
 - ・市公式Webサイトまたは市公共施設の情報端末から「施設予約システム」をご利用ください。

広告

申し込み事項

- ① 行事・講座名など (日時・コースも)
- ② 住所
- ③ 氏名(ふりがな)
- ④ 年齢(学年)
- ⑤ 電話・FAX番号
- ⑥ その他必須事項

※往復はがきの場合返信用のあて先も記入※はがき、FAX、いずれの場合も右記の必要事項を書いてお送りください。※熱を加えると消える筆記用具は使用しないでください。

子ども・教育

お知らせ

妊婦・新生児1〜2カ月児訪問

◆妊婦訪問
◆電話で各保健センター

◆新生児1〜2カ月児訪問
◆母子健康手帳別冊1にある

出生連絡票に必要事項を書き、保健センターへ郵送。里帰り先で新生児訪問を希望する方は、生後28日まで過ごす市町村へ確認し、訪問指導がない場合は、市川市に戻つてから1〜2カ月児訪問をご利用ください。
問 ☎377・4511 保健センター
地域担当、☎359・8785 南行徳保健センター

講座・催し

パママツッキング

妊娠中のバランスの良い食事の話と調理実習、試食。

日 2月15日(土)午前11時〜午後1時15分
場 南行徳保健センター

人 初産で出産予定日が4月〜6月の妊婦とその夫16組32人

善意の花園

ご寄付いただき、ありがとうございました。
【金員】◎市川市福祉基金
モーニングハウスなかやま
代表取締役 石崎 寛司
(16,770円)

1人300円程度
申 ☎377・4511 保健センター 栄養担当

両親学級

妊娠中の過ごし方・お産の経過・沐浴実習。

日場 ①2月16日(日)午前9時30分〜午後0時30分/保健センター ②2月22日(土)午後1時〜4時/南行徳保健センター

人 初産で出産予定日が4月〜6月の妊婦と夫。抽選で各45組※両親学級との重複受講不可、結果は1月下旬にはがきで通知

申 往復はがきに夫婦の必要事項(上段参照)・生年月日・出産予定日を書き、1月6日(月)〜15日(水)必着で、希望会場①保健センター(〒272・0023 南八幡4の18の8)②南行徳保健センター(〒272・0138 南行徳1の21の1)
問 ☎377・4511 保健センター、☎359・8785 南行徳保健センター

母親学級

妊娠中の過ごし方、お産の経過、沐浴実習など。

日 2月7日(金)・14日(金)、いずれも午後1時〜4時(2日間で1コース)
場 保健センター

人 初産で出産予定日が4月〜6月の妊婦50人※両親学級との重複受講不可、2回目は夫または祖父母の参加も可
申 ☎377・4511 保健センター 母子保健担当

こども館の催し

市内に15カ所あるこども館は、子どもたちが、いつでも安心して、のびのび過ごせる遊び場です。乳幼児から18歳未満の子まで、市民であれば、どのこども館でも自由に利用できます。館ごとに遊びの道具を揃え、工夫を凝らした楽しい催しも企画。ワクワク、ドキドキの特別企画を用意していますので、気軽に遊びに来てください。



なのはな奉仕会による「新春演芸」

南京玉すだれ・皿回しなどの華やかで楽しい伝統芸ライブです。

日 1月11日(土)午前11時〜正午
場 中央こども館
問 ☎320-3337 同館



スノードームを作ろう

ペットボトルに好きな人形などをに入れて作ります。

日 1月29日(水)午後3時
場 大洲こども館
人 小学生以上、先着15人※要申し込み
申 ☎376-1212 または 直接、同館



おやこで楽しむ絵本の道案内

絵本を子育てに取り入れるヒントがいっぱい。絵本の読み語りもあります。

日 1月31日(金)午前11時〜正午
場 南八幡こども館
人 幼児とその保護者、先着20組
申 ☎376-1118 または 直接、同館
※友達の分の申し込み不可



チャレンジCOOK

人 市内在住・在学の小学生以上、先着各16人

¥各100円

申 下記こども館に電話または直接※友達の分の申し込み不可。12月28日(土)〜1月4日(土)受け付け不可。1月24(金)までに使用食材に関するアレルギー有無の確認用紙提出が必要。電話申し込みは受け付け後、要来館。



こども館名	日時	内容
中央こども館 ☎320-3337 ※電話申し込みは午前10時以降	1月25日(土) 午前10時〜正午	小麦粉から作る「手打ちうどん」
市川こども館 ☎322-1404	1月25日(土) 午前10時30分〜正午	麺から作る「煮込みうどん」

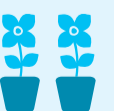
うたって遊んでふれあいリズム

音楽に合わせて、親子で楽しくスキンシップします。

申 電話または直接、下記こども館※要申し込み

こども館名	場所	日時	対象・定員
相之川こども館 ☎356-7381	同館	1月28日(火) 午前10時45分〜11時30分	2歳以上の幼児と保護者・15組
曾谷こども館 ☎372-2892	曾谷公民館	1月17日(金) 午前10時30分〜11時30分	1歳半以上の幼児と保護者、20組

この他にも各館でさまざまなイベントを行っています。詳しくは市公式Webサイトをご覧ください。



霊園一般墓地の使用者募集

詳細は案内書でご確認ください。

種類	面積	募集数	墓地使用料
新規芝生墓地	1.5㎡	100区画	499,500円
新規普通墓地	2.5㎡	100区画	832,500円
返還墓地	4.0㎡	40区画	1,198,800円
返還墓地(芝生)	4.0㎡	10区画	1,198,800円
返還墓地	6.0㎡	43区画	1,798,200円
返還墓地	12.0㎡	7区画	3,596,400円

※6㎡・12㎡は、他の墓地などからの遺骨改葬による申し込み可。

案内書配布期間／場所 12月24日(火)～1月17日(金)月～金曜日の午前9時～午後5時／霊園管理事務所、総合市民相談課、総務課、大柏出張所、南行徳市民センター、市川駅行政サービスセンター
 ※霊園管理事務所のみ土・日曜日・祝日も配布。書類は郵送しません。
申込資格 平成25年3月20日以前から市川市に住民登録し、引き続き現在も居

住している方。また、現在、遺骨を保持し、その遺骨の祭祀を主宰する世帯主または戸籍筆頭者またはその配偶者など、その他必要な条件を満たす方。※平成14年度以降の一般墓地の抽選で、2回以上落選した方を優先する特例処置あり。
抽選会日時／場所 1月29日(水)午前10時／市民会館
使用許可予定日 3月20日(木)
問 ☎337-5696 霊園管理事務所

求人

市内公立保育園

非常勤職員
 いずれも交通費実費支給(規定による)

①保育士
要件 保育士証取得済の方
勤務 月々土曜日のうち5日(土曜日はシフト制)。午前9時～午後5時、午前7時10分～午後7時20分の間で早遅あり。1日あたり7時間15分勤務。
時給 1,230円。各種保険加入
 ②パート保育
要件 保育士証取得済の方または自身の子どもの子育て経験がある方
勤務 月々土曜日(土曜日は月2回程度)朝・夕2回または朝・昼・夕3回。朝11午前7時30分頃から1～2時間程度

お知らせ

骨密度測定

問診、超音波でかかとの骨を測定。結果説明と骨粗鬆症予防のための集団指導。所要70分程度。

日程	会場
1月25日(土)	健康増進センター
2月2日(日)	南行徳保健センター
2月18日(火)	大野公民館

※応募状況により、希望日の午

昼11午後1時頃から2時間程度、夕11午後4時45分頃から1～2時間程度
時給 900円
問 ☎334-1185 保育課

前または午後の変更あり。
人 9～80歳※小学生以下は要保護者同伴
料 200円
申 往復はがきに、必要事項(6面上段参照、連名可)・生年月日・性別・希望日の午前または午後(第2希望まで)を書き、12月30日(月)までに(消印有効)健康増進センター(〒272-0021八幡2の15の10)
問 ☎334-2311 同センター

うつの心配相談(予約制)

保健センター、南行徳保健センター

申 ☎377-4511 保健センター、☎359-8785 南行徳保健センター

自死遺族相談(予約制)

保健センター

申 ☎377-4511 同センター
 地域担当

感染症胃腸炎・インフルエンザなど感染症にご注意を

12月に入り、市内小学校などでノロウイルスによる感染性胃腸炎の集団感染が発生しています。また、12月から2月はインフルエンザが本格的に流行する季節です。十分な栄養と休息を取るなど健康的な生活を心がける他に、右記対策も併せて行うと更に効果的です。
 手洗い・うがいをこまめに行い、感染を防ぎましょう。
問 ☎377-4511 疾病予防課

- 外出から戻ったら、手洗い・うがいを必ず行う
- 流行時にはなるべく人ごみに出かけない、また咳エチケットを守る
 咳やくしゃみが出る際には、人にかけないようにマスクを着用しましょう。
- 予防接種を受ける(インフルエンザ)
 効果が出るまでに約2週間かかるため、年内の接種がおすすめです。
 ※65歳以上の方には公費助成あり(7面参照)
 ※ノロウイルスに対する予防接種はありません
- 部屋の湿度を50～60%に保つ

歯とお口の相談

在宅で療養中の方、身体にハンデを抱えている方、歯や口に関する相談を電話や窓口で受け付けます。

場 市川市歯科医師会口腔サポートセンター(八幡2の9の9)
日 月～金曜日11午前9時～午後5時 土曜日11午前9時～正午
申 ☎332-0187 同センター (健康支援課)

高齢者インフルエンザ予防接種

市内医療機関は1月31日(金)まで、市外医療機関は12月31日(金)まで(一部自己負担)で実施します。9月末に送付した予診票が必要です。

人 次のいずれかに該当する方
 ①市に住民登録をしている満65歳以上②満60歳以上65歳未満で、心臓、腎臓、呼吸器の機能またはヒト免疫不全ウイルスによる免疫の機能に障害を有する(身体障害者1級相当)
料 自己負担分1,000円(1回のみ) ※世帯全員が市民税

原爆被爆二世健康診断を実施

非課税の方及び生活保護受給世帯の方は負担を免除
問 ☎377-4511 疾病予防課

人 原爆被爆者の実子で、県内に住所を有する方
実施期間 2月28日(金)まで
申 受診を希望する方の必要事項(6面上段参照)、生年月日と、被爆者である親の住所、氏名、生年月日、被爆者健康手帳番号を書き、1月31日(金)必着で千葉県健康福祉指導課被爆者援護班(〒260-8697 ※住所不要)
問 ☎043-2233349 同班

講座・催し

イタリアの精神医療改革を知ろう
おかしMatteoの町があった
 映画上映会
 Matteoは狂気を持つ人、Matteoの町は精神病院を意味します。イタリアの精神保健改革の最初の20年を描いた映画です。

日 1月15日(水)午後1時30分(受け付けは30分前から)～5時30分
場 メディアパーク市川グリーンスタジアオ
人 先着260人
料 500円(資料代)
問 ☎376-6466 南八幡メンタルサポートセンター

ポイントを学びます。
日 ①1月31日(金)／医師講義、保健師講義、運動実技②2月7日(金)／管理栄養士の講義「バランス食で健康生活」と試食。いずれも午後1時10分(受け付けは10分前から)～4時 ※2日目のみの参加不可
場 保健センター
人 市内在住・在勤の方、先着40人
申 ☎377-4511 同センター 地域担当

ヘルスメイトの料理講習会 元気の出るごほうびごはん

ヘルスメイト(食生活改善推進員)が、心を元気にする食べ方と簡単ごちそうレシピを紹介します。

日程	場所	定員
1月16日(木) 午前10時15分～午後1時30分	曾谷公民館	24人
1月24日(金) 午前10時15分～午後1時30分	大野公民館	24人*

*印は聴覚障害者優先枠 先着4人

献立
 ごはん(胚芽米)・ごぼうと鶏肉のローズマリーソテー・えびとブロッコリーの黒こしょう炒め・さつまいものポタージュ・ベリーベリー(デザート)

¥500円程度
申 ☎377-4511 保健センター 栄養担当 ※聴覚障害者の方はFAXで申し込み可。各会場2週間前までに、必要事項(6面上段参照)、FAX番号、希望日と手話通訳または要約筆記必要と書き、FAX316-1568同センター



イベント

詩歌実作講座 名句・迷句・メーク

俳句の実作講座です。お気軽に参加ください。

講師 千田百里氏
 日 1月21日(火)午後2時～3時30分
 場 メディアパーク市川ベルホール
 人 先着46人
 料 500円
 申 320-3334文学ミュージアム

8ミリフィルムをビデオに変換

8ミリフィルムで撮影した古い映像をVHSテープに写し替えてみませんか。

日 1月25日(土)午前10時～午後5時
 場 メディアパーク市川文学研修室
 人 先着20人

日 12月21日(土)午前9時から 320-3334文学ミュージアム(月曜日休館)

長田谷津散策会

日 1月4日(土)午前10時(動物園券売所前集合)～11時30分※荒天中止
 場 339-0477自然博物館

自然講座

室内での講座です。
 日 1月18日(土)市川のクロマツ(林の遷移について) / 25日(土)企画展「いきものの成長」を終えて / 2月1日(土)千葉県のが類⑧「シャクガ科(1)」 / 8日(土)市街地のいきもの2、いずれも午後6時～8時
 場 八幡市民談話室
 申 339-0477自然博物館

ウィズに遊びに来ませんか

ウィズは男女共同参画センターの愛称で、男女が互いの人権を尊重し、責任も喜びも分かち合い、互いの個性や能力を十分に発揮できる男女共同参画社会を目指すための、学習や活動、交流の場として使用できる施設です。ぜひ、ご家族でお出かけください。

場 男女共同参画センター 申 322-6700同センター

川柳つくし落語会

川柳つくし氏は、市川市出身で今年真打に昇進した女性落語家です。市川女性の集い連絡会の企画で、トークやウクレレを交えた、落語になじみのない方も楽しめます。

日 2月1日(土)午後1時30分～3時15分
 人 先着100人※無料保育有(1才～未就学児、先着5人、1月24日(金)までに要申し込み)



今日は家族で、ウィズデビュー

子どもと思いきり遊びたい、パパ友がほしいお父さん、リラックスした時間を過ごしたいお母さん。それぞれが楽しめる講座を開催します。

日 2月23日(日)午前10時～正午
 内 ①「パパと思いきり遊ぼう 親子で楽しむワークショップ」ダンボール工作や絵本の読み聞かせなど、父子で楽しみましょう。
 ②「ママのための心と身体のセルフケア講座」実際に体をほぐしながら、自分に合ったリラックス法をみつけましょう。
 人 ①父と子、先着20組②子育て中の女性、先着20人

コーチング講座

いつものパターンを打ち破る 人間関係をよくするコツ

家庭や職場、友だちやサークル仲間との関係で、なんでいつもこうなのと悩んだことはありませんか。人の思いや気持ちに寄り添い、やる気や意欲を引き出し、目標を達成できるようにサポートしていくコーチングを用いた、参加型の講座です。あなたのイライラの原因を探り、人間関係をより良くするコツを学びましょう。

日 2月6日(木)、13日(木)いずれも午前10時～正午(2回連続講座)
 人 先着30人※無料保育有(1才～未就学児、先着8人、1月30日(木)までに要申し込み)

文学ミュージアム企画展

「水木洋子展 映画一脚本家のアングル」

後期展示が始まります。「また逢う日まで」の資料の他、愛用の着物や洋服などを展示します。

日 1月5日(日)～3月2日(日)午前10時～午後7時30分(企画展示室の入室は閉館の30分前まで。土・日曜日、祝日は午後6時まで)※12月25日(水)～1月4日(土)は展示替えのため企画展示室は閉鎖
 料 一般300円(240円) / 65歳以上240円 / 高校生・大学生150円(120円) / 中学生以下無料※()内は25人以上の団体料金。障害者手帳をお持ちの方と付き添いの方1人無料



講演会「水木洋子市民サポーターの会 10年誌をまとめて」

水木洋子市民サポーターが日頃の活動の成果を発表します。
 日 2月5日(水)午後2時
 場 メディアパーク市川ベルホール
 人 抽選で46人※要申し込み
 申 往復はがきに必要事項(6面上段参照)、イベント名、参加人数(1枚2人まで)を書き、1月17日(金)必着で文学ミュージアム「水木洋子展」関連イベント係(〒272-0015鬼高1-1-4) ※参加には観覧券が必要です(観覧済みでも可)。ただし、展示室への入室は当日の観覧券が必要。

文学ミュージアム企画展「水木洋子展 映画一脚本家のアングル」映画上映会

午後2時の回の上映終了後、学芸員によるギャラリートークを開催します。

日 2月12日(水)		日 2月26日(水)	
作品名	開始	作品名	開始
純愛物語 (1957年/監督今井正/130分)	午前11時～	キクとイサム (1959年/監督今井正/117分)	午前11時～
にこりえ (1953年/監督今井正/130分)	午後2時～	ここに泉あり (1955年/監督今井正/150分)	午後2時～

※申し込み締め切り1月24日(金) ※申し込み締め切り2月7日(金)

場 メディアパーク市川ベルホール
 人 46名※要申し込み
 申 往復はがきに必要事項(6面上段参照)、イベント名、参加人数(1枚2人まで)を書き、文学ミュージアム「水木洋子展」関連イベント係(〒272-0015鬼高1-1-4) ※申し込み多数の場合は抽選とさせていただきます。 ※参加には観覧券が必要です(観覧済みでも可)。ただし、展示室への入室は当日の観覧券が必要。

水木洋子脚本テレビドラマ上映会

水木洋子の名作ドラマを放映します。※各回先着46人

日 1月11日(土)、25日(土)				日 1月17日(金)、30日(木)			
	作品名	開始	終了		作品名	開始	終了
1	出会い(1973年)	10:30	11:45	1	女が職場を去る日(1979年)	10:30	11:50
2	灯の橋(1974年)	13:00	13:48	2	こぎとゆかり(1978年)	13:00	13:48
3	五月の肌着(1970年)	14:20	15:08	3	なぎ(1962年)	14:20	15:44
4	竜馬がゆく 第16回(1968年)	15:40	16:25				

公演案内

総合問い合わせ
 ☎ 379-5111
 (公財) 市川市文化振興財団
<http://www.tekona.net/>

ローズメンバーズ募集中。詳しくはWebサイト、またはお問い合わせください。

好評発売中

文化会館

宝くじ文化公演 聖ソフィア・シュトラウス・オーケストラ
 2014年1月18日(土)14:00
 開演/大ホール/出演=ミハイロ・モロズ(指揮)、他/曲目=

ウィーン気質(バレエ付)、春の声(ソプラノ)、他/全席指定3,000円、1,500円/1,000円※宝くじの助成により、特別料金となっております。
 芸術講座
 ■講座「情熱の画家ゴッホの作品と人生」

2014年1月21日(火)14:00
 開講/ローズルーム/講師=中村隆夫(多摩美術大学教授)
 /全席自由500円/1,000円
 ■映画「炎の人ゴッホ」(1956年 米 122分)/2014年2月10日(月)/14:00開映/講座と共通チケットです/1,000円
 邦楽コンサート 解説付き
 2014年1月25日(土)13:00
 開演/小ホール/曲目=都の春(箏曲)、他/新人演奏家コンクール審査員による長唄、尺八、箏、囃子演奏/全席指定1,500円、1,000円/1,000円一般のみ500円引き/1,000円
 市川フレッシュフェスティバル

2014年1月13日(祝)13:00
 開演/大ホール/第1部「一般の部」、第2部「新人演奏家の部」、第3部「パフォーマンスの部」/全席自由500円/3歳から入場可。未就学児膝上鑑賞無料
 地域の芸術環境づくり助成事業 オペラ「道化師」全幕
 2014年2月21日(金)19:00
 開演/大ホール/全席指定一般4,000円、高校生以下2,000円/指揮=佐藤宏充、演出=直井研二、出演=大隅智佳子(ネッダ)、内山信吾(カニオ)、今井俊輔(トニオ)、横山慎吾(ペッペ)、岡昭宏(シルビ

オ)、管弦楽=市川交響楽団メンバーと新人アーティストによるオーケストラ、合唱=オペラ「道化師」市民合唱団、菅野小学校合唱部/1,000円一般のみ500円引き/1,000円
 小曾根真 SOLO JAZZ LIVE!
 2014年3月21日(祝)15:00
 開演/大ホール/全席指定5,000円/1,000円引き/1,000円
 市川寄席
 2014年3月29日(土)14:00
 開演/ローズルーム/全席自由1,300円/出演=古今亭今輔、神田松之丞、春風亭柳若/100円引き/1,000円

JCN市川(CATV) デジタル11ch

「マイタウンいちかわ」放送時間 10:00 12:30 19:00 22:00
 「マイタウンいちかわ」のバックナンバーは、市公式Webサイト「インターネット放送局」でご覧いただけます。

12月21日(土)～27日(金) 特集 防犯対策

12月28日(土)～31日(火) 特集 2013年を振り返る

いちかわエフエム 83.0MHz「いちかわイブニングインフォメーション」 毎日午後6時30分～35分(5分間) (広報広聴課)