

広報いちかわ

2014年(平成26年)
毎月第1・第3土曜日発行

1月1日 NO.1487

明るい未来へジャンプ

今年で市制施行80周年を迎え、市のさらなる発展を願い、未来へ向けて羽ばたくのは、今年度成人式を迎えるみなさん。20年分の市川市のあゆみとともに、みなさんのインタビューなども掲載します。

市制施行 80周年



4-5面の特集記事をご覧ください



今週号の紙面から

特集 ● 希望あふれる未来へ引き継ぐ … 4-5面

特集 ● いちかわバラ物語がさらに充実 … 8-9面

● 年始の市の業務 … 2面

● 市制施行80周年記念消防出初式 … 3面

● こども発達センター
発達障害児シンポジウム … 6面

● ファミリー・サポート・センター … 6面

● HAPPYマタニティーに
参加しませんか … 7面

● 公民館主催講座 … 10面

● 東山魁夷記念館は1月3日から開館します … 11面

年始の市の業務

緊急の場合 ☎334-1334・1335(守衛室)

市役所本庁舎、行徳支所、南行徳市民センター、大柏出張所は、1月6日(月)から、市川駅行政サービスセンターは、1月4日(土)から、それぞれ業務を行います。

①死亡届の受け付け②埋火葬許可申請書の受け付け及び許可証の交付 ③斎場の予約受け付け ④婚姻届及び出生届の届書は、市役所本庁舎守衛室でお預かりします。(④は行徳支所守衛室でもお預かりします)。この他、緊急時も速やかに対応できるよう態勢を整えています。

お知らせ

傍聴しよう

〈希望者は直接会場へ〉

環境審議会

1月14日(火)午後2時(受け付けは15分前)から午後5時(第1委員会室)先着5人

障害者福祉専門分科会

1月15日(水)午後1時30分〜3時30分/市川教育会館

市政戦略会議

1月15日(水)午後4時〜6時(第5委員会室)

幼児教育振興審議会

1月16日(木)午後1時30分/メディアパーク市川第2研修室

いちかわ市民防犯講演会

消費者啓発「出前劇団」コント

主な施設	1月							
	1(祝)	2(木)	3(金)	4(土)	5(日)	6(月)	7(火)	8(水)
窓口	—	—	—	—	—	○	○	○
公園	—	—	—	—	—	○	○	○
大町レクゾーン	—	—	—	—	—	○	○	○
健康	—	—	—	—	—	○	○	○
文化	—	—	—	—	—	○	○	○
学習・教育	—	—	—	—	—	○	○	○
コミュニティー	—	—	—	—	—	○	○	○
スポーツ	—	—	—	—	—	○	○	○
福祉	—	—	—	—	—	○	○	○
子ども	—	—	—	—	—	○	○	○
その他	—	—	—	—	—	○	○	○

※1 南行徳市民センターのみ利用不可 ※2 午前10時〜午後5時、午後8時〜11時診療 ※3 午後1時〜5時開設(午前10時〜午後1時は電話相談のみ受け付け) ※4 1/7(火)は宿泊不可、1/8(水)は休み[1/5(日)までの緊急連絡(キャンセルなど)はいちかわ村へ]

deげき隊」を迎え、オレオレ詐欺などをテーマに、防犯対策の意義や重要性について学びます。

また、ボランティアパトロールとして活躍した方への表彰及び活動報告を行います。

先着400人

参加費は無料、申し込みはFAX

2728501※住所不要

33341129同課

いちかわ観光・物産案内所の開館時間の変更

JR市川駅北口にある「いちかわ観光物産案内所」の開館時間が1月4日(土)から変更になります。

介護保険料の納付確認書を送付

平成25年中に納付した介護保険料の確認書を1月21日(火)に発送します。確定申告などにご利用ください。

納付書または口座振替で納付した方

平成25年度市民税課で納付した方は、日本年金機構

などから送付される源泉徴収票をご利用ください。

後期高齢者医療保険料の納付確認書の送付

平成25年中に納付した後期高齢者医療保険料の確認書を1月22日(水)に発送します。

国民健康保険税の納付確認書の送付

平成25年中に納付した国民健康保険税の確認書を1月22日(水)に発送します。

今月は10/12月の分の尿収集運搬手数料の納付月です

市が委託する第環境(株)から納付書が届いたら、1月31日(金)までに指定の金融機関に納付書記載のお支払いください。

振替の方は同日に引き落とし。市川営業所 ☎35660121

転入や転出、くみ取りを廃止、その他届出事項に変更がある場合は、届出書(市総合市民相談課)を提出してください。

コンビニ交付サービスの休止

メンテナンスのため、1月19日(日)は午後3時30分以降サービスを休止します。

- 欠真間1丁目(缶・布)・・・1/7・21、2/4・18
- 香取1丁目(紙・布)・・・1/13、2/10
- 行徳ハムサルビア(缶・布)・・・1/27、2/10・24
- 塩焼5丁目かもめ(紙・布)・・・1/16、2/20
- 島尻(紙・布)・・・1/27、2/24
- 新田1丁目(紙・布)・・・1/11、2/8
- 新田4丁目(紙・布)・・・1/20、2/17
- 末広(紙・布)・・・1/18、2/15
- 菅野西(缶・布)・・・1/14・28、2/25
- 須和田1丁目(缶・布)・・・1/7・21、2/4・18
- 須和田第2(紙・布)・・・1/15、2/19
- 宝2丁目イルカ(紙・布)・・・1/3、2/6
- 根古屋(紙・布)・・・1/28、2/25
- 東菅野くら(紙・布)・・・1/18、2/15
- 平川(紙・布)・・・1/24、2/28
- 平川(缶・布)・・・1/10・24、2/14・28
- 福栄かもめ(紙・布)・・・1/5・19、2/2・16
- 富美浜(紙・布)・・・1/19、2/16
- 美里苑(紙・布)・・・1/4、2/1
- 湊新田(紙・布)・・・1/17、2/21
- 大和田小学校(紙・布)・・・1/18、2/15
- 鬼高小学校(紙・布)・・・1/11、2/1
- 塩浜小学校(紙・布)・・・1/4・18、2/1・15
- 信篤小学校(紙・布)・・・1/16、2/13
- 福高木小学校(缶・布)・・・1/8・22、2/12・26
- 中国分小学校(紙類)・・・1/17、2/21
- 新浜小学校(紙・布)・・・毎週火曜日※
- 福栄小学校(紙・布)・・・1/17、2/21
- 二俣小学校(紙・布)・・・1/10、2/14
- 富美浜小学校(紙・布)・・・1/24、2/28
- 南新浜小学校(紙・布)・・・1/10、2/14
- 宮久保小学校(紙・布)・・・1/29、2/26
- 百合台小学校(缶・布)・・・毎週火曜日※
- 香り会(缶・布)・・・1/10・24、2/14・28
- 国府台悠悠会(紙・布)・・・1/18、2/15
- 塩焼2丁目まほろ(紙・布)・・・1/16、2/20
- 下貝塚千歳会(紙・布)・・・1/3、2/7
- 八幡南口(紙・布)・・・1/9、2/13

市民のみなさまへ

美しい景観のまちへ

市長 大久保 博

明けましておめでとうございます。市民の皆様におかれましては、新たなお気持ちで新春をお迎えのことと存じます。また、平素より市政の運営にご理解とご協力を賜り、心から感謝申し上げます。

本年は、市制施行80周年という節目の年です。この記念すべき年に2期目の市政運営を着手させていただくことに、決意を新たに、就任以来変わることのない、市民目線による市政運営と、将来を見据えた行財政改革に力強く取り組みます。

本市は、長引く景気低迷により税収が伸び悩み、医療・介護・生活保護費などの社会保障費は急速に増加し、財政状況が大変厳しくなっておりますが、これまで以上に、様々な事業を通じた心身の健康づくりを進めながら、住みやすい住環境や美しい景観をつくりあげることなどで、「住んでみたい街」「住み続けたい街」と思ってもらえ、心豊かに質の高い生活を日々送ることができる、「市川らしい」魅力ある街づくりを進めてまいります。

そこで、10年後の市川市の安定経営を見据え、職員定数の適正化を継続しつつ、職員給与の構造改革に取り組み、併せて、市直営施設への民間活力の導入や施設使用料の見直しなど、大胆な行財政改革を進め、財政の立て直しを図ってまいります。皆様には若干の痛みをお願いすることになりますが、ご理解くださいますようお願いいたします。

結びに、市民の皆様におかれましては、本年が幸多き年となることを心よりお祈り申し上げ、新年のご挨拶といたします。



●1月13日(祝)は、「燃やすごみ」月・水・金収集地区と「プラスチック製容器包装類」月曜収集地区のみ収集があります。その他の「資源物とごみ」の収集は休みです。

集団資源回収

1月1日～2月28日
(雨天などのため変更することもあります)
週1回、市がごみステーションで回収する
缶・ビンとは異なります。
☎320-3973清掃事業課
大型ごみの申し込み(清掃事業課)
専用電話 378-5310 電話のかけ間違いに注意
※印は1/1～1/3・祝日を除く

【自治会】

- 市川グリーンハイツ(缶・ビン)・・・毎週金曜日※
- 市川パークハイツ(缶・ビン)・・・毎週金曜日※
- 市川南(紙・布・缶・ビン)・・・1/8・22、2/12・26
- 市川南3・4丁目(缶・ビン)・・・1/8・22、2/12・26
- 稲越(紙・布)・・・1/11、2/8
- 大境(紙・布)・・・1/23、2/27
- 〃(缶・ビン)・・・1/9・23、2/13・27
- 大芝原(紙・布・缶・ビン)・・・1/6・20、2/3・17
- 大町第3市営(紙・布)・・・1/19、2/16
- 〃(缶・ビン)・・・1/4・18、2/1・15
- 鬼高(ビン)・・・1/14・28、2/25
- 北方東部(缶・ビン)・・・1/4・16、2/6・20

- 国府台町会(紙・布・缶・ビン)・・・1/27、2/10・24
- 国府台2丁目(紙・布・缶・ビン)・・・1/27、2/10・24
- 国分7丁目(缶・ビン)・・・1/15、2/5・19
- 幸1丁目(缶・ビン)・・・1/4・16、2/6・20
- 幸2丁目(缶・ビン)・・・1/16、2/6・20
- 塩浜市営住宅(紙・布)・・・1/19、2/16
- 〃(缶・ビン)・・・1/10・24、2/14・28
- 塩焼3丁目ちどり(紙・布)・・・1/12、2/9
- 下新宿(紙・布)・・・2/23
- 白幡(缶・ビン)・・・1/14・28、2/25
- 新田2・3丁目(紙・布)・・・1/11・25、2/8・22
- 〃(缶・ビン)・・・毎週金曜日※
- 新八幡(紙・布)・・・1/14、2/11

- 新八幡(缶・ビン)・・・1/14・28、2/25
- 曾谷第2(缶・ビン)・・・1/7・21、2/4・18
- 曾谷第4(缶・ビン)・・・1/6・20、2/3・17
- 宝1丁目(紙・布)・・・1/3、2/6
- 〃(缶・ビン)・・・1/16、2/6・20
- 中国分(紙・布・缶・ビン)・・・毎週水曜日※
- 平田町会(缶・ビン)・・・毎週木曜日※
- 真間北部(缶・ビン)・・・1/14・28、2/25
- 宮久保台(紙・布)・・・1/11、2/8
- 〃(缶・ビン)・・・1/8・22、2/12・26
- 八幡下町(缶・ビン)・・・1/7・21、2/4・18
- 八幡門前(紙・布・缶・ビン)・・・1/6、2/3
- 梨風苑(紙・布・缶・ビン)・・・1/16、2/6・20

- 若宮1丁目町会(紙・布・缶・ビン)・・・1/7、2/4
- 若宮2丁目町会(紙・布)・・・2/5
- 〃(缶・ビン)・・・1/15、2/5・19
- 【子ども会】
- 相之川(缶・ビン)・・・1/7・21、2/4・18
- 新井(紙・布)・・・1/27、2/24
- 〃(缶・ビン)・・・1/27、2/10・24
- 伊勢宿(紙・布)・・・2/11
- 入船(紙・布)・・・1/16、2/20
- 大洲(紙・布)・・・1/19、2/16
- 〃(缶・ビン)・・・毎週月曜日※
- 北国分(紙・布・缶・ビン)・・・毎週金曜日※
- 欠真間1丁目(紙・布)・・・1/21、2/18

市制施行80周年記念

消防出初式



日 1月11日(土)
午前9時30分～正午
内 部隊観閲、消防功労者表彰、木やり、まとい、はしご乗り、消防音楽隊ドリル、特別救助隊訓練など
場 大洲防災公園
問 ☎333-2111(音声ガイダンス・6番)消防総務課

◆市民活動団体支援制度の
団体応募説明会
平成26年度1%支援制度の実施にあたり、支援を希望する団体を対象に応募説明会を開催します。
日 1月19日(日)午前10時、午後

◆三番瀬の再生について、県民、地元住民、漁業関係者、NPOなどから広く意見を聴きます。
日 1月18日(土)午後1時30分(受け付けは1時から)～4時
場 行徳公民館
内 ①講演「千葉の鵜ヶえカワフとウミウはどこにいる」②意見交換会
人 当日先着100人
問 ☎043-253-2439千葉環境政策課(臨海整備課)

◆納税債権管理課
水曜日夜間窓口 毎週水曜日(祝日を除く)午後5時～8時
開設場所 納税債権管理課 ☎334-1122、支務課 ☎359-1115、国民健康保険課 ☎704-0011
(納税債権管理課)

◆日曜日・水曜日夜間の納税相談窓口開設
市税及び国民健康保険税の納税相談を受け付けます。
日曜日窓口 1月19日、午前10時～午後3時 / 開設場所 1122、国民健康保険課 ☎334-1122、国民健康保険課 ☎704-0011

◆希望団体には個別相談
希望団体の申請受付
日 1月20日(月)～2月7日(金)(土日祝日を除く)
場 ボランティア・NPO活動センター(八幡3の4の1アクセス本八幡2階 ※郵送不可)
問 ☎330-1184ボランティア・NPO課

◆求人
図書館などの非常勤職員
募集人員 若干名
業務内容 図書館カウンター補助配架作業など
勤務日 土日曜日、祝日、及び、平日午後7時50分まで勤務可能な方、司書司書補資格のある方や図書館勤務の経験のある方、または図書館の仕事に関心のある方
採用日 4月1日
待遇 時給920円(日給7,110円)

新1年生に入学通知

※学校変更は一部制限あり

新1年生(小学校・中学校)の入学通知書を1月中旬に郵送します。指定学校以外への入学を希望する方は、入学通知書を持参して1月28日(火)までに義務教育課へ申請してください。申請には、隣接学区に限るなどの条件があり、理由を証明する書類が必要となる場合もあります。

入学説明会は1月下旬から2月下旬です。日時などは、各学校へ直接お問い合わせください。



なお、例年、生徒数が多くなる以下の学校については、条件を加えての受け付けとなります。詳しくは、入学通知書及び市公式Webサイトを

学校名	追加となる申請条件
行徳小学校、信篤小学校、新浜小学校、大和田小学校、妙典小学校	入学時に兄弟が在籍している方のみ受け付け
市川小学校、八幡小学校、宮田小学校、富貴島小学校、鬼高小学校、富美浜小学校、新井小学校、第六中学校、第七中学校、下貝塚中学校、南行徳中学校	希望者多数の場合、公開抽選※2月8日(土) ※受け付け終了後、市公式Webサイトで2月6日(木)正午までに抽選の有無を発表

行徳支所に臨時窓口を開設

日 1月15日(水)・22日(水) 午前9時～午後8時(受け付けは7時30分まで)
指定学校変更の申請を受け付ける臨時窓口を行徳支所に開設します。また、両日は義務教育課の受付時間を午後8時まで延長します。

申問 ☎334-1638義務教育課

希望あふれる 未来へ引き継ぐ

昭和9年11月3日、県内3番目の市として市川市が誕生し、今年で80年を迎えます。これまでの発展を礎に、新たな飛躍へ向けスタートを切る市川市。市内で生まれ育った若者の代表として、今年度に成人となり、成人式実行委員会を務める方のうち5人に、幼い頃の思い出の写真を両手に持ち、ふるさとへの思いや将来の夢などを語ってもらいました。

市川市の好きどころ

緑や歴史がたくさんあるところです。

市川市にまつわる思い出・市川市になってほしい姿

市川は歴史あるお寺や神社が多い街です。節分のときは法華経寺に有名人が来るなど、とても思い出深い場所です。これからも歴史やイベントを大切に、自慢できる街になって欲しいです。

将来の夢

臨床心理士です。患者さんの心の問題を和らげることができるようになりたいと考えています。

20年後の自分

仕事をしつつも、結婚して幸せな家庭を持っていること。

写真の頃の思い出

幼稚園のとき、父親の転勤で海外にいました。写真のようにいつもニコニコしていて、英語も話せて友達も多かったいい思い出です。



市川市の好きどころ

梨の名産地であり、とてもおいしいところです。

市川市にまつわる思い出・市川市になってほしい姿

花火などの楽しいイベントが思い出深いです。こんな楽しいイベントがもっと増えてほしいです。

将来の夢

起業家です。人の役に立つ会社を設立したいです。

20年後の自分

会社を誰かに任せ、権利収入を得たいです。増えた時間で友達と遊びたいです。

写真の頃の思い出

1人で遊ぶよりも、友達や弟などをよく誘って遊んでいました。活発で元気な子どもでした。

▲菅家 智一さん



▲松永 有里亜さん

【20年間の市川市のあゆみ】

- 平成6年 4月 クリーンセンター稼働開始
- 11月 メディアパーク市川開館
- 11月 クリーニンググリーン都市宣言
- 11月 市制施行60周年式典実施
- 平成7年 3月 行徳警察署業務開始
- 6月 リサイクルプラザ開設
- 平成9年 4月 コンビニエンスストアで住民票の取り次ぎサービス開始
- 9月 市公式Webサイト開設
- 11月 南行徳市民センター開館
- 平成11年 4月 妙典小学校開校
- 10月 家庭ごみの指定袋制・大型ごみ収集の有料化
- 平成12年 2月 東西線妙典駅開業
- 4月 新衛生処理場稼働開始
- 平成13年 4月 人口45万人突破
- 平成14年 3月 市施設(18施設)でISO14001の認証を取得
- 5月 情報プラザ開設
- 10月 ごみの12分別を開始
- 平成15年 9月 通称「市民マナー条例」制定
- 平成16年 4月 大洲防災公園開設
- 7月 ドイツのローゼンハイム市とパートナーシティ締結
- 9月 芳澤カーデンギャラリー開館
- 10月 急病診療「ふれあいセンター」開設
- 11月 行徳文化ホール&開館
- 11月 市制施行70周年式典でWHO健康都市宣言
- 12月 納税者が選択する市民活動団体への支援条例制定(1%支援制度)



▲大洲防災公園

市川の好きなおとこ

「市川の梨」の地域ブランドがあり、とても美味しいところ。また、優しい人が多いところ。

市川市にまつわる思い出・市川市になってほしい姿

最近治安が悪くなっていると思うので、地域の繋がりを深め、より安全で暮らしやすい街になってほしいと思います。

将来の夢

知的障害児達の施設で保育士として働きたいです。

20年後の自分

結婚して家庭を持ちながらも、保育士として働いていられたらいいと思います。

写真の頃の思い出

中学、高校と部活で競技かるたをしていて、ともに全国大会へ出場することができました。特に好きだったのは団体戦です。千葉県の主将として、他校の選手とも協力し合い、深い絆を築けたことがいい思い出です。一緒に戦った仲間は今でも宝物です。



▲赤星 裕子さん



市川市の好きなおとこ

江戸川の河川敷です。広くて、とてもどかで、気持ち良くなる場所です。

市川市にまつわる思い出・市川市になってほしい姿

お年寄りから子供まで、楽しく健康的な生活ができる医療と福祉が整った街になって欲しいです。

将来の夢

看護師です。病気や怪我などで苦しんでいる人の手助けをしたいです。

20年後の自分

子育てをしながら、看護師として医療の現場で働いていきたいです。

写真の頃の思い出

4歳の時、お雛様の前で撮った写真です。姉と弟がいて、小さい頃は毎日一緒になって外で元気に遊んでいました。特にかけっこが大好きでした。

▲高橋 明希さん

市川市の好きなおとこ

自然が豊かなことと、都市として発展していることが共存しているところ。また、梨が美味しいところ。

市川市にまつわる思い出・市川市になってほしい姿

これからも自然を残しつつ街が発展して、安全で住みやすくなればいいと思います。

将来の夢

たくさんの人に役に立ち、笑顔にできるような仕事をしたいです。

20年後の自分

仕事をしながら子育てを頑張っていると思います。

写真の頃の思い出

写真は、家族で行った鴨川旅行で、シーカヤックをしているところです。自然に囲まれていて、都会に住んでいてはめったにできない経験をしました。



▲座古 優紀美さん

新成人の集い



▲真剣な表情で会議をする成人式実行委員会

成人としての門出を一緒に祝いましょう。サプライズ企画や先生方からのビデオレターなど、さまざまな催しを行います。

日 1月12日(日) 午前10時～午後1時

場 文化会館

内 式典及びライブ中継など

入 平成5年4月2日～

平 平成6年4月1日に生まれた方

問 32033433 社会教育課

- 平成17年4月 こども発達支援センター開館
- 11月 東山魁夷記念館開館
- 11月 e-モニター制度開始
- 平成18年11月 地域ポイント制度開始
- 平成19年6月 大柏川第二調節池緑地開設
- 7月 AED(自動体外式除細動器)を公共施設131カ所に設置
- 9月 クリーンセンター余熱利用施設 クリーンスパ市川開設
- 平成20年12月 市川駅行政サービスセンター開設
- 平成21年4月 市川駅南口図書館開館
- 10月 アイリンクタウン展望施設開設
- 11月 いちかわ観光・物産案内所開設
- 平成22年4月 広尾防災公園開設
- 9月 ゆめ半島千葉国体ハンドボール競技開催
- 平成23年3月 東日本大震災により市内が液状化
- 6月 「ゲーディング・シティいちかわ」がスタート
- 6月 市公式ツイッター配信開始
- 10月 ガーディングコンテスト及びまちなかゲーディングフェスタ(オープンガーデン)を初開催
- 12月 北消防署を大野4丁目に移設
- 平成24年9月 フランスのイッシー・レムリノー市とパートナーシティを締結
- 平成25年2月 市公式フェイスブック本運用開始
- 7月 文学ミュージアム開設



▲オープンガーデン



▲芳澤ガーデンギャラリー



▲東山魁夷記念館

子ども発達センター発達障害児シンポジウム

テーマ どの子どもも地域で元気に育てよう

発達障害に関心があるみなさんの参加をお待ちしています。

日 2月9日(日)午後1時30分～4時30分

場 メディアパーク市川グリーンスタジオ

内 ①午後1時30分から基調講演

「発達障害の理解と支援」

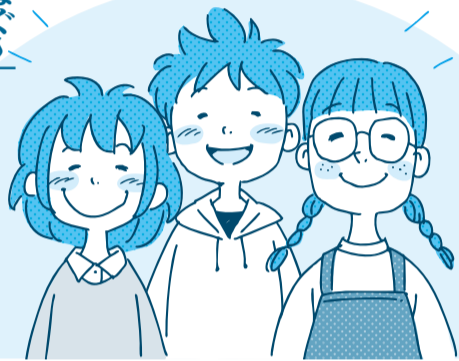
②午後3時10分からシンポジウム

「学齢期(小学生)を支える市川市の支援

～医療、福祉、教育をユニバーサルデザインを通してつなぐ～」

講 国立国際医療研究センター 国府台病院 児童精神科医師 宇佐美政英氏

人 先着200人
申 370-3577またはFAX376-1115 子ども発達センター



申し込み事項

- ① 行事・講座名など(日時・コースも)
- ② 住所
- ③ 氏名(ふりがな)
- ④ 年齢(学年)
- ⑤ 電話・FAX番号
- ⑥ その他必須事項

※往復はがきの場合は返信用のあて先も記入 ※はがき、FAX、いずれの場合も右記の必要事項を書いてお送りください。※熱を加えると消える筆記用具は使用しないでください。

子ども・教育 お知らせ

1歳6カ月児健康診査

日 2月4日(火)・18日(火) / 保健センター②(2月13日(木)・25日(火)) / 南行徳保健センター、いずれも受け付けは午後1時～2時

3歳児健康診査

日 2月5日(水)・19日(水) / 保健センター①(2月12日(水)・26日(水)) / 南行徳保健センター、いずれも受け付けは午後1時～2時

育児相談

身長、体重測定、授乳・離乳食・子育てなどに関する相談。保健センターと南行徳保健センターのみ歯科相談あり。

発達相談

お座りやハイハイをしないなど、子どもの発達に心配のある方の個別相談など。

会場	日程	受付時間		申し込み
		相談あり	測定のみ	
大野公民館	2月13日(木)	10:00～10:40	11:00～11:30	保健センター ☎377-4511
信篤公民館	2月20日(木)		11:00～11:30	南行徳保健センター ☎359-8785
市川公民館	2月27日(木)			
保健センター	2月28日(金)			
南行徳保健センター	2月 7日(金)			
行徳公民館	2月21日(金)			

※市川公民館はペピーカーでの来所は、遠慮ください。

子どもたちの笑顔を支える1年にしませんか ファミリー・サポート・センター

生後2カ月～小学校6年生までの子どもの預かりや送迎を、地域の会員で支え合う活動をしています。祖父母世代の方、子育てが一段落した方など、たくさんの方が活躍しています。

協力会員募集

- 活動の例
 - ・残業や産前産後の保護者に代わり、保育園・幼稚園の送迎とその前後の預かり
 - ・保護者のリフレッシュのための預かりなど
- お礼
 - ・月～金曜日午前7時～午後8時:500円/1時間
 - ・土・日曜日、祝日、年末年始、上記以外の時間:600円/1時間
- 問い合わせ先(火～土曜日午前9時～午後5時)
 - ☎377-5503同センター大洲本部
 - ☎701-2321同センター妙典支部



対象	日程・受付時間	
	保健センター	南行徳保健センター
赤ちゃん(10～11カ月児) はじめての歯ブラシみがき	2月 5日(水) 午前10時	2月12日(水) 午前10時
2歳児	2月19日(水) 午前10時	2月26日(水) 午前10時
3～4歳児 歯みがきチェック	2月 4日(火) 午前10時	2月13日(木) 午前10時
	2月24日(月) 午後3時	2月17日(月) 午後3時

歯科衛生士による 歯みがきレッスン(年齢別)

日 2月7日(金) / 南行徳保健センター、2月28日(金) / 保健センター、いずれも午前中

離乳食教室

離乳食の進め方の話と実演、試食。1日2回同じ内容で実施。(20分程度)

日 2月6日(木)・2月5日(水)・28日(金)

4～6カ月児の保護者

日 2月27日(木)・2月20日(木)

7～8カ月児の保護者

日 2月27日(木)・2月20日(木)

妊婦歯科健診

日 2月6日(木) / 南行徳保健センター、20日(木) / 保健センター、いずれも午後1時20分～2時20分

4カ月あかちゃん講座

日 1月19日(日) / 午後1時30分

市川駅南公民館主催講座

日 1月20日、2月3日、10日、いずれも月曜日の午前10時～11時(全3回)

市川駅南公民館主催講座

日 1月20日、2月3日、10日、いずれも月曜日の午前10時～11時(全3回)

市川駅南公民館主催講座

日 1月20日、2月3日、10日、いずれも月曜日の午前10時～11時(全3回)

親子つどいの広場

親子で自由に遊べる他、お昼の時間帯も開いていますので、みんなで食事することもできます。おしゃべりしたり、ゆったり過ごしてリフレッシュしませんか。



センター名	場所	電話番号
八幡親子つどいの広場	八幡4-2-1	☎332-8745
二俣親子つどいの広場	二俣678	☎328-3924
新井親子つどいの広場	新井3-31-1	☎312-6336
新浜親子つどいの広場	新浜1-26-1	☎701-5581

日 月～土曜日午前10時～午後4時
人 0～3歳までの子どもと保護者・妊婦

講座・催し

市川駅南公民館主催講座

日 1月20日、2月3日、10日、いずれも月曜日の午前10時～11時(全3回)

市川駅南公民館

日 1月20日、2月3日、10日、いずれも月曜日の午前10時～11時(全3回)

市川駅南公民館

日 1月20日、2月3日、10日、いずれも月曜日の午前10時～11時(全3回)

市川駅南公民館

日 1月20日、2月3日、10日、いずれも月曜日の午前10時～11時(全3回)

市川駅南公民館

日 1月20日、2月3日、10日、いずれも月曜日の午前10時～11時(全3回)

市川駅南公民館

日 1月20日、2月3日、10日、いずれも月曜日の午前10時～11時(全3回)

市川駅南公民館

日 1月20日、2月3日、10日、いずれも月曜日の午前10時～11時(全3回)

市川駅南公民館

日 1月20日、2月3日、10日、いずれも月曜日の午前10時～11時(全3回)

市川駅南公民館

日 1月20日、2月3日、10日、いずれも月曜日の午前10時～11時(全3回)

会場	日程	受付時間
大野地域ふれあい館	2月13日(木)	13:15～13:45
信篤公民館	2月20日(木)	
市川公民館	2月27日(木)	
保健センター	2月28日(金)	2月 7日(金)
南行徳保健センター	2月 7日(金)	
行徳公民館	2月21日(金)	9:40～10:00
妙典子育て支援センター	2月14日(金)	

保育所地域子育て支援事業

人形劇団ブークによる「てぶくろを買いに」他を上演します。

日 1月19日(日) / 午後1時30分

場 メディアパーク市川グリーンスタジオ

人 幼児・小学校低学年、先着150人(※要電話申し込み)

申 377-5933 杉の木保育園 (保育課)

HAPPYマタニティーに参加しませんか

マタニティーのママ友を作ったり、お茶を飲みながら情報交換したり、のんびり過ごしませんか。地域子育て支援センターで実施していますので、お気軽にお問い合わせください。



地域子育て支援センターとは…

妊婦さん、0歳～就学前の親子が利用できる施設です。HAPPYマタニティー以外にも、親子で自由に遊んだり育児に関する相談や情報交換など、日々さまざまな活動を行っています。

センター名	場所	電話番号	HAPPYマタニティー講座実施日
さかえ・こどもセンター(風の谷保育園内)	北国分	☎373-0191	第2木曜日
こあらっこ・こどもセンター(国府台保育園内)	国府台	☎373-1408	第2・3木曜日
CMS市川大野子育て支援センター(市川大野ナーサリースクール内)	大野町	☎339-3331	第4木曜日
昭学院もこもこ・こどもセンター(昭学院短期大学内)	東菅野	☎326-2213	未実施
CMSいちかわキッズ子育て支援センター(市川キッズステーション内)	市川南	☎322-8733	第1金曜日
チェリーズ・こどもセンター(さくらんぼ保育園内)	市川南	☎322-0064	未実施
わたぐも・こどもセンター(わたぐも保育園内)	原木	☎070-6657-7695	未実施
妙典保育園地域子育て支援センター(妙典保育園内)	妙典	☎398-1631	第3木曜日
シーガル・こどもセンター(愛泉保育園内)	幸	☎396-2252	第2水曜日
キッド・ステイこどもセンター(キッド・ステイ南行徳保育園内)	香取	☎390-1180	第4水曜日
地域子育て支援センター結(ゆう)(広尾みらい保育園内)	広尾	☎390-2227	第4金曜日

※HAPPYマタニティーのイベントは毎月行っておりますが、1月に関しては日程が変更になる場合がございます。詳しくは、各支援センターまでお問い合わせください。

健康・福祉 お知らせ

口腔がん検診

申し込み期限 1月31日(金)まで
受診期限 2月28日(金)まで
場 口腔がん検診指定歯科医院
期 3月31日(月)で30歳以上の方
費 600円(70歳以上の方、後期高齢者医療被保険者、非課税世帯者は無料)
申 往復はがきに必要事項(6面上段参照)と生年月日を書き、保健センター(〒272-0003 南八幡4の18の8) 問 ☎377-4511 同センター

歯とお口の相談

在宅で療養中の方、身体にハンデを抱える方、歯や口に関する相談を電話や窓口で受け付け

講座・催し

場 市川市歯科医師会口腔サポートセンター(八幡2の2の9) 期 月～金曜日 午前9時～午後5時、土曜日 午前9時～正午 申 問 ☎3332-0187 同センター(健康支援課)

講座・催し

場 市川市歯科医師会口腔サポートセンター(八幡2の2の9) 期 月～金曜日 午前9時～午後5時、土曜日 午前9時～正午 申 問 ☎3332-0187 同センター(健康支援課)

場 緊急診療ふれあいセンター 期 1月23日(木)午後1時30分～3時 場 鬼高自治会館(鬼高3の18の2) 申 ☎327-5497 ホワイト市川在宅介護支援センター(地域福祉支援課)

講座・催し

場 緊急診療ふれあいセンター 期 1月23日(木)午後1時30分～3時 場 鬼高自治会館(鬼高3の18の2) 申 ☎327-5497 ホワイト市川在宅介護支援センター(地域福祉支援課)

場 緊急診療ふれあいセンター 期 1月23日(木)午後1時30分～3時 場 鬼高自治会館(鬼高3の18の2) 申 ☎327-5497 ホワイト市川在宅介護支援センター(地域福祉支援課)

講座・催し

場 緊急診療ふれあいセンター 期 1月23日(木)午後1時30分～3時 場 鬼高自治会館(鬼高3の18の2) 申 ☎327-5497 ホワイト市川在宅介護支援センター(地域福祉支援課)

場 緊急診療ふれあいセンター 期 1月23日(木)午後1時30分～3時 場 鬼高自治会館(鬼高3の18の2) 申 ☎327-5497 ホワイト市川在宅介護支援センター(地域福祉支援課)

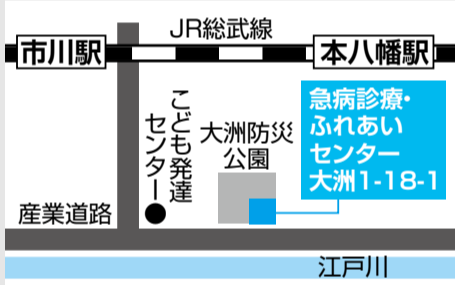
年始(1月4日出まで)の急病診療

急病診療所(内科・小児科・外科) ☎377-1222 午前10時～午後5時、午後8時～11時

休日急病等歯科診療所 ☎377-8888 午前10時～午後5時

場 急病診療・ふれあいセンター内

※診察は、初期診療と応急処置のみとなりますので、後日かかりつけの医院などで受診してください。受診の際には、必ず健康保険証と市川市子ども医療費助成受給券、後期高齢者医療被保険者証をお持ちの方は持参してください。



※せきや発熱症状のある方は、マスク着用にご協力ください。

あんしんホットダイヤル(市民専用) 時間 24時間(年中無休)

☎0120-241-596 FAX 0120-358-246

(言語・聴覚障害の方専用) 電話(携帯電話など)による急病対応の医療機関案内など。(非通知設定では利用できません)

急な病気やけがの時は…



歴史と文化の散歩道 ⑩

名作シナリオが生まれた場所 水木邸

八幡5丁目の閑静な屋敷街の一角に脚本家水木洋子が暮らした水木邸があります。水木洋子は明治43年に東京・京橋の商家の娘として生まれました。日本女子大学から文化学院へ進み、初めは劇作家を目指し、脚本の執筆をする傍ら、舞台にも立っていました。

八幡へ越してきたのは、昭和21年。疎開先の愛知県から、父の知人を頼って母とともに移り住みました。昭和24年、38歳のときに映画「女の一生」の脚本でデビューし、その後、成瀬巳喜男、今井正などの名監督と組み、「ひめゆりの塔」「浮雲」「裸の大將」などの名作シナリオを、八幡の自宅で執筆しました。

シナリオの特徴は、女性の生き方や社会問題などをテーマに、綿密な調査で培われた鋭い視点と巧みなセリフで描かれるもので、女性脚本家の先駆けとして、日本映画の黄金時代を支えました。市川については「いつの間にか三十年、私は今までこんなに永く住んだ土地はない。知らぬ間に根が生えて、今では庭の樹木、果実花、みんな別れ難い存在になってしまった。」(中略)母や近所の方たちが、こんな良い所はない、終生ここに果てると言うのを、何気なく私は聞いていたのだが、今ではそれがしみじみとわかる。」と記しています。長年愛したこの家を、毎月第2・第4土曜日・日曜日に公開しています。(※1月は第4のみ) また、文学ミュージアムでは、現在「水木洋子展 映画脚本家のアングル」を開催中です。見どころは資料を通して水木の脚本制作の姿勢が分かることと、ジオラマ作家山本高樹氏による京成八幡駅周辺の街並を再現した模型です。水木洋子はもちろん、同じ頃に八幡で暮らしていた永井荷風の姿も見られます。NHK連続テレビ小説「梅ちゃん先生」のタイトルを飾り話題となった懐かしい昭和の暮らしを是非ご覧ください。



▲水木邸の書斎から庭をのぞむ(撮影:長崎宏樹)



撮影協力：株式会社キルト

市川の街に咲いた甘いお土産 いちかわバラ物語がさらに充実

新商品

新商品

店舗/商品名	商品PR	店舗情報
★ブラウニー ●ホワイトチョコとローズヒップジャムのブラウニー ●ローズジャムのチョコレートブラウニー	ホワイトチョコレートとローズヒップジャムのほんのり上品な甘さです。ローズの花びらのジャムが上品な香りを出し出すチョコレートブラウニーです。	真間2-23-9 ☎090-6516-6847 正午～午後4時不定休
★ドルチア ●バラ最中フロランタン	たっぷりのヘーゼルナッツとキャラメルを最中に流して、焼き上げた商品です。香ばしくサクサクとした食感をお楽しみください。	八幡3-29-16 ☎326-9429 南八幡4-15-15 ☎370-8372 午前9時～午後9時無休
★ファクトリーエザワ ●ローズのコンフィチュール ●ダクワーズ・ローズ	「ローズのコンフィチュール」は無農薬・有機栽培のバラを贅沢に使った優雅な香り。「ダクワーズ・ローズ」は上品なローズクリームをサンドしました。	菅野5-1 ☎326-5748 午前10時～午後7時 月曜日、第2・3火曜日定休 (祝日は営業、翌日休)
★欧風菓子マフィーユ ●ローズパイ	自家製のパイ生地をバラ型で抜き、やさしい紅茶の香りの砂糖をたっぷりかけて焼き上げました。サクサクとした軽い食感をお楽しみください。	鬼高3-11-12 ☎379-0518 午前10時～午後8時 土・日曜日、祝日は午後7時まで 水曜日定休(月1回不定休あり)
★マロニエ洋菓子 ●シフォンラスク バラ ●バラ風味のマシュマロ	シフォン生地のラスクはパン生地のラスクとは違い、サクとしたとても軽い食感で、どなたにも美味しく召し上がれます。ローズハーブやジャムを使い、その風味と食感を味わってください。マシュマロはピーチピューレと木苺のピューレをベースに、ローズレッドベタルというドライローズで香りをつけました。	若宮3-23-11 ☎336-6828 午前9時～午後7時30分 月曜日、第1火曜日定休
★パティスリーいわき ●焼ドーナツ(バラとモモ)	エシュロン社のフレーパーティー(バラとモモ)を生地に混ぜて焼いたドーナツです。100%天然香料で香り高く、油で揚げたないので、安心して召し上がりがいください。	北方2-12-2 ☎336-6946 午前9時～午後7時 水曜日・第3火曜日定休
市川 島村 ●ベニエローズ	アーモンドをたっぷり使ったフランス伝統の古典菓子にローズオイルを加え、ほんのり赤く仕上げたバラの風味豊かなマドレーヌです。	市川4-5-5 ☎372-2011 午前10時～午後5時 水曜日定休

市民の花であるバラをモチーフにしたお菓子「いちかわバラ物語」が大好評です。市内の和洋菓子店が、創意工夫を凝らして商品開発した最中や、バラの香りを加えた洋菓子などを一堂に集め、ローズいちかわフェアや市民

まつりで周知を兼ねた販売なども行いました。この度、新たに5店舗の洋菓子店も参加し、バリエーションが豊かになりました。市川のお土産としては是非ご利用ください。

問 ☎7111140 商工振興課

古き良きもの 常に新しきかな

市川から現代の名工

卓越した技能者に贈られる称号の「現代の名工」を平成25年度に受けた市川南の洋菓子店「モンペリエ」の神保勝司さんと、長女で市川の梨をピュレにした商品を開発した神保里香さん。親子二人に市川への思いを聞きました。



勝司さんは、和洋菓子店を営んでいた家に生まれ、都内などで修行した後、店名にもなっているフランスのモンペリエ市で技術を磨き、昭和46年に創作洋菓子店として市川に店を構えました。市川に店を出すきっかけは、東京に近いところで、東京の有名店と勝負したいと選んだそうです。

最初はチラシを配り、サービス券を出しても売れず、苦労したそうです。「店を出して42年あつという間でした。秘訣は努力と研究。お客さんは同じものでは飽きる

ので、新しい物をどんどん創作しています。年間20個ぐらい新商品を作っていますが、失敗もあります。いつも5年先を見据えて商品を考えて作って



います。」と語る。

現代の名工受賞については、「海外でも自分の創作技術を広げていることや、日頃の創作への意欲と努力が評価されました。千葉県内ではパティシエでの受賞は初めてです。これを機に、全国のパティシエが目標をもってやってほしい。」と勝司さん。

現在、経営を父から任されている長女の里香さんは、あえて父と同じパティシエの道には進まなかったそうです。「接客などの方が楽しいし、好きでした。」と販売の道に進み、接客で得たお客さんのニーズを父に伝えています。一方で市川の梨を使ったピュレを商品化した会社「リカンヌ」も設立し、今は人気で品薄状態だそうです。この梨の事業とともに「常連の方が顔を見に来てくれるのが嬉しい。地域に密着して楽しく仕事ができれば。」と語ります。

いちかわバラ物語は、「アピールが足りない。もっと積極的に工夫を凝らして展開させればもっと良くなるはず。広報も頑張る。」と、お二人に逆に激励されていました。

これからパティシエを目指す人や従業員へどのように伝承していくのかと伺うと「昔は菓子職人と言われたが、今の時代は職人ではなくパティシエと言われるようになりまし

た。従業員のパティシエには、優しくほめることが大切。自分が教える従業員には42年の歴史を正直に伝えたい。」と勝司さん。菓子作りへの情熱がみなぎっていました。



いちかわバラ物語 参加店一覧

市内20店舗のそれぞれの職人が1つひとつ丹精を込めて作った逸品ぞろい。お近くのお店で是非いちかわバラ物語をお買い求めください。



● 峰月堂	大野町2-786	☎337-1314
● 真間ちもと	真間1-12-5	☎322-2505
● 大門岡塾	真間2-23-8	☎322-0447
● ヤマザキプラザ市川	市川1-9-2	☎369-6338
● 御菓子司 望月	市川3-27-20-101	☎322-5753
● 創作洋菓子モンペリエ	市川南1-5-17	☎326-2020
● 京月堂	新田5-8-26	☎322-9425
● 越後屋餅菓子店	宮久保1-8-13	☎372-0167
● 蜂の家	東菅野2-1-28	☎322-1335
● 若柳	八幡6-13-1	☎334-0948
● とむら菓子舗	中山4-7-16	☎334-2882
● 菓匠 京山	富浜2-5-3 行徳駅前2-10-14	☎359-8888 ☎397-8718
● 季彩菓庵 しげつ	行徳駅前4-19-2	☎395-9207

なぜ市川でバラなのか。 文学でたどるバラ物語

市川がどうしてバラなのとよく聞かれます。市川とバラについては諸説ありますが、昭和21年に、永井荷風が「断腸亭日乗」にこんな言葉を綴っていました。

「五月十日。晴。借家の庭に躑躅牡丹薔薇藤その他花樹多し。窓前今まさに百花爛漫の趣あり。…流寓の身にとりてはこれまた意想外の幸福ならずや。(略)」

この記述からも市川は戦後間もない頃もバラが咲いていたことが分ります。永井荷風は、この年の1月に市川に移住し、市内数カ所に転居した後、八幡で生涯を終えています。

また、式場隆三郎の随筆「レマン湖の噴水」では、「スイスで世界バラ展をみたが、大公園が全部バラになり、新作の彫刻がその間に点在して美しかった。これにならうて私の住んでいる市川市をローズシティーにしようと思っ



▲昭和44年6月の式場病院のバラ園

関連イベント

市川メルカート in アイリンクタウン

アイリンクタウン展望施設に、市内の和洋菓子店20店のいちかわバラ物語が堂に集結します。

日 2月1日(土)午前11時~午後3時

場 アイリンクタウン展望施設

※安全を確保するため、入場制限をする場合がございます。

問 ☎7111-140 商工振興課

昨年のメルカートでにぎわうアイリンクタウン展望施設



エコポ満点カードで 300円割引キャンペーン

いちかわバラ物語の新商品を販売している洋菓子店にエコポ満点カードを持参すると、各店舗先着40人にバラ物語新商品の300円割引を実施します。

日 1月18日(土)~3月23日(日)

※各店舗先着40人
問 ☎326-1284 ボランティア・NPO課

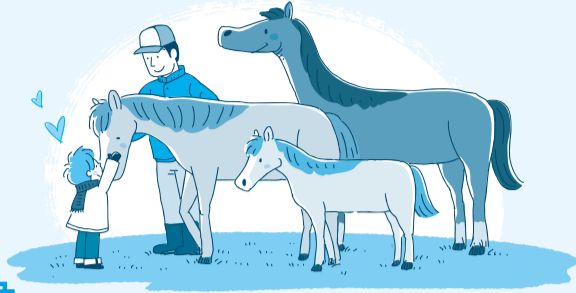


▲エコポ満点カード

動植物園は1月3日金から開園

大人:420円/小・中学生:100円/小学生未満:無料 問 ☎338-1960同園

昨年は流しかワウンなどが反響を呼び、例年より多くの来場者があった動植物園。家族や友人と一緒に、のんびり過ごせる動植物園を今年もご利用ください。



ウマ(ポニー)

ZOOワンポイントガイド
動植物園で飼育する3頭の様子を飼育員がお話します。

日 1月12(日)午後1時15分
場 家畜舎前

ミニSL運行

開園初日、ミニ鉄道に蒸気機関車が登場します。

日 1月3日(金)午前10時45分～11時45分、午後0時30分～3時※機関車の調子により、運行を見合わせる場合あり
場 ミニてつ広場
料 ¥1歳以上1回100円

市川公民館
「新春ジャズコンサート」
男性三人組ブラストラムによる、ジャズ、ポップス、クラシックの生演奏を楽しみませんか。
出演 川上健二氏、ユフオアム、鈴木貴雄氏、サックス、渡辺庸介氏(ギター)
日 1月26(日)午後1時30分～3時
人 市川在住・在勤・在学の方、抽選で80人
申 1月14(火)必着で同館 ☎272

鬼高公民館
「新春おにたか寄席」
社会人落語家による落語漫才です。
日 1月25(土)午後1時30分～3時30分
人 市内在住・在勤の方、抽選で50人
申 1月11(土)まで(消印有効)に同館 ☎272・0015鬼高2の12の23

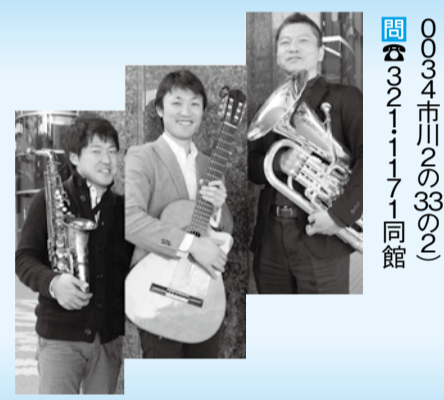


柏井公民館
「こもれびコンサート 新年を音楽で」
オペラ歌手、バイオリニスト、ハーピストによる生の音楽を楽しみましょう。
日 1月19(日)午後2時～3時30分
人 市内在住・在勤・在学の方、先着30人
申 1月8(水)必着で同館 ☎272・0802柏井2の844

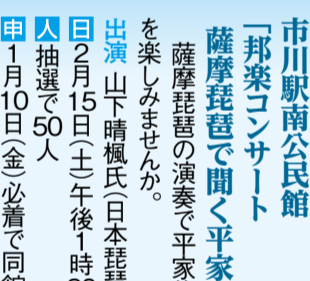
行徳公民館
「正月太り解消歩く脂肪燃焼」
歩きの要素を取り入れた、やさしいエアロビクスで健康的な体作りを目指します。
日 1月26(日)、2月9(日)、23(日)、いずれも日曜日、午前10時30分～正午
人 市内在住・在勤・在学の方、抽選で15人
申 1月14(火)まで(消印有効)に同館 ☎272・0121末広1の1の31



西部公民館
「春の息吹に寄せてフルートとハーブ・デュオコンサート」
宮城道雄作曲の「春の海」やビゼーの「メヌエット」など、初春にふさわしい古今東西の名曲をお楽しみください。
出演 黒田育子氏(フルート)、渡辺かや氏(ハーブ)
日 1月26(日)午後2時～3時30分
人 市内在住・在勤・在学の方、抽選で34人
申 1月11(土)必着で同館 ☎272・0805中園分2の13の8 ※参加者全員の必要事項(6面上段参照)を記入。



市川駅南公民館
「邦楽コンサート」
薩摩琵琶の演奏で平家物語の世界を楽しみませんか。
出演 山下晴楓氏(日本琵琶楽協会他)
日 2月15(土)午後1時30分～3時
人 抽選で50人
申 1月10(金)必着で同館 ☎272・0032大洲4の18の3



行徳公民館
「不思議な糸電話・ストリングラフイ」
糸電話が楽器に化身。糸電話の原理を使った楽器、ストリングラフイを学んで作って遊ばせませんか。
日 2月1(土)午後1時30分～3時
人 小学生とその保護者のペア抽選で15組30人
料 ¥500円
講 水嶋江氏(ストリングラフイ創作者他)
日 1月15(水)まで(消印有効)に同館 ☎272・0121末広1の1の31

講座・催し

新春映画会
「ブロードウェイ・メロディー」(1929年/アメリカ映画/実写作品/モノクロ/有声/字幕/100分)
日 1月5日(日)午後2時(開場は30分前)
場 メディアパーク市川グリーンスタジオ
人 先着220人
問 ☎320-3334文学ミュージアム(月曜日休館)

ミュージアム・シネマ
①「ロビンソン・クルーソー」(1932年/アメリカ映画/実写作品/モノクロ/有声/76分)②「鉄腕アトム(アトム誕生/火星探検)」(アニメ作品/モノクロ/50分)
日 1月18(土)①午前11時②午後2時、いずれも開場は30分前
場 メディアパーク市川ベルホール
人 各回先着46人
問 ☎320-3334文学ミュージアム(月曜日休館)

デジタルメディア活用講座

パソコンを使って、映像、画像、音楽などの変換や保存の方法を学びます。
日 1月16日(木)～19日(日)午後1時30分～4時
場 メディアパーク市川文学ミュージアム
人 市内在住・在勤・在学の中・高生以上の方、各日8人
料 ¥1,000円
申 1月5日(日)より ☎320-3334同施設(月曜日休館)

ビデオ編集講座

パソコンで楽しく編集操作を学びましょう。
日 1月23日(木)～26日(日)午後1時30分～午後5時
場 メディアパーク市川文学ミュージアム
人 市内在住・在勤・在学の中・高生以上の方、各日8人
料 ¥1,000円
申 1月5日(日)より ☎320-3334同施設(月曜日休館)

水木洋子邸一般公開

「水木洋子と女性作家たち/懐かしい昭和の道具」
日 1月25(土)・26(日)午前10時～午後4時※1月の第2土・日曜日は公開しません。
◆ミニイベント
「水木洋子の着物の寒干し」
日 1月24(金)午前11時～午後1時※前日及び当日が雨天、曇天の場合は、1月31日(金)に延期。
問 ☎320-3334文学ミュージアム(月曜日休館)

ウォーキング「おびしゃを訪ねて」

ボランティアガイド市川案内人の会によるウォーキングです。当日直接集合場所へ。
コース(約5km) JR市川大野駅改札口周辺(集合)→法蓮寺→駒形大神社(おびしゃ)→動物園(昼食)→駒形大神社(おびしゃ)→礼林寺→JR市川大野駅(解散)
日 1月20(月)午前10時～午後4時※小

雨決行 集合場所 JR市川大野駅

動物園入園料(市内在住の65歳以上の方は証明証持参で無料。その他の方は420円)
物 昼食、飲み物
問 ☎334-5710同会(八幡市民談話室)(観光交流推進課)

博物館友の会講演会

「武蔵千葉氏の成立とその活躍」
市川とゆかりの深い豪族、武蔵千葉氏の成り立ちや事績を解説します。田遊び(重要無形民俗文化財)の予祝にも触れます。
日 2月2日(日)午後2時～4時
場 歴史博物館
料 ¥300円
講 葛城明彦氏(日本史家)
申 往復はがき(1人1枚)に必要な事項(6面上段参照)を書き、1月19日(日)まで(消印有効)に同館 ☎272-0837堀之内2-7-1
申 問 ☎090-9231-4383歴史博物館・博物館友の会(同館)

市民の広場

このコーナーは1週号に掲載しています。

応募には「平成25年度市民の広場掲載依頼書」をご使用になり、同書記載の「掲載の決まり」に従ってお申し込みください。

☎334-1106、FAX336-2300広報広聴課

催しのしもう

イベント

- **フォト「あじさい」写真展**/1月7日(火)～12日(日)午前10時～午後5時/八幡市民談話室/フォトあじさい/☎377-4751山口(夜間)
- **藤井照三 写真展**/1月7日(火)～19日(日)午前9時30分～午後4時30分/芳澤ガーデンギャラリー/☎090-3346-9505藤井(昼間)
- **新春モチつき大会お子様歓迎です**/1月12日(日)/午前11時～午後1時/柏井公民館/日本ボーイスカウト市川第2団/☎090-8019-6658松浦
- **第2回南八幡三丁目写真クラブ展**/1月17日(金)～22日(水)午前10時～午後6時(最終日は午後3時30分まで)/八幡市民談話室/南八幡三丁目自治会写真クラブ/☎370-6507和田
- **ナルクニューイヤーコンサート**/1月17日(金)午後1時～2時45分/男女共同参画センター/ナルク市川/☎334-0028柴田
- **アトリエ・パレット 水彩画展**/1月23日(木)～26日(日)午前10時30分～午後5時(初日は正午から、最終日は午後4時まで)/八幡市民談話室/アトリエ・パレット/☎392-6951太田(夜間)
- **専攻科造形芸術科「卒業展」**/1月24日(金)～26日(日)午前9時～午後5時/芳澤ガーデンギャラリー/筑波大学附属聴覚特別支援学校専攻科造形芸術科/☎371-4507同科(昼間)
- **高等学校合同書道展**/1月24日(金)～26日(日)午前9時～午後6時(初日は午後1時から、最終日は午後3時まで)/文化会館/市川浦安地区合同書道展実行委員会/☎328-6001宮代
- **新年ダンスパーティー**/1月25日(土)午後1時30分～4時30分/文化会館/999円/すみれダンスサークル/☎090-7700-3522石川
- **リメイク・ファッションショー**/1月26日(日)午後2時～3時/文化会館/着物リメイク研究会/☎357-4842市原
- **公開講座「栄花物語と源氏物語」**/2月1日(土)午前10時～正午/市民会館/資料代200円/栄花物語/☎395-1293鈴木(夜間)
- **真の報道を求めろ・平井康嗣氏**/2月1日(土)

午後1時30分～4時30分/文化会館/市川と子どもたちの「希望」を語る会/☎337-5786菊池

仲間やってみよう

仲間募集～趣味・交流

語学・教育

- **英字新聞を読もう 中級**/月2回第2・4日曜日午後2時30分～4時/南行徳市民センター/1回1,000円/英字新聞を楽しむ会/☎080-1039-2940坂越(夜間)
- **ゆっくり役立つ英会話初級50～**/月4回火曜日午後1時～8時15分/市民会館/入会金2,000円、月4,400円(雑費込み)/Sachiko英会話/☎373-3790平野(夜間)
- **韓国語学習 初心者**/月3回第1～3木曜日午前10時～11時30分/菅野公民館/1回1,500円/楽しいハングル/☎323-5592加茂(昼間)
- **英字紙誌記事を音読翻訳 中級**/月4回第1～4木曜日午前10時～正午/大野公民館/月100円程度/時事英語/☎377-5795加藤(夜間)
- **英会話 初級・豪州人講師**/月2回第2・4金曜日午後1時～3時/東部公民館/月3,000円/シニア英会話/☎337-6757新井(夜間)
- **中国語を話したい!試そうよ!**/月3回日曜日午後1時30分～4時/市川公民館/3か月10,000円/中国語研修会/☎374-3703宮崎
- **初級英会話**/月2回第1・3日曜日午前10時～正午、午後1時～2時30分/市川公民館/1回1,000円/フレンドリー/☎090-1427-3813寺田

スポーツ・健康

- **硬式テニス 60歳未満**/月20回不定期午前9時～午後1時/市のテニスコート/入会金6,000円、年10,000円(保険料込)/シングニット/☎090-4585-4817堀
- **カラオケリズム体操**/月2回第2・4水曜日午前10時～11時30分/信篤公民館/月1,000円/あじさい/☎370-0317三浦(夜間)
- **ヨガで心も体もしなやかに**/月4回木曜日午前10時～正午/大野地域ふれあい館/月2,000円/健康体操ヨーガ/☎090-7946-3168佐々木
- **健康ヨガ**/月4回金曜日午前10時～11時20分/八幡地域ふれあい館/月2,000円/健康ヨガの会/☎090-9247-9232山本(昼間)
- **居合道・短杖術**/毎週水曜日午後5時～8時/市川公民館他/入会金1,500円、月4,000円/下総居合会/☎373-8474岩本
- **空手 5歳以上**/毎週日曜日午後6時～8時/市川駅南公民館/月3,000円/親子空手教室/☎090-1056-7864小田
- **初心者のための気功と太極拳**/月2回第2・4火曜日午後2時～5時/菅野公民館/入会金2,000円、気功1回1,000円、太極拳1回500円～1,000円/市川真間気功太極拳倶楽部/☎324-5760高橋
- **健康ヨガ 初級**/月4回第1～4木曜日午前10時～正午/鬼高公民館/月3,500円/木曜ヨガサークル/☎335-1074石井

● **中高年大歓迎します太極拳**/月4回火曜日正午～午後2時/市川公民館/月3,000円/健康太極拳/☎338-3938高橋(夜間)

舞踊・ダンス

- **社交ダンス初級中級**/毎週木曜日午後6時～9時/行徳公民館/入会金500円、月2,500円/ダンスサークル・サンリヴァー/☎396-7996田嶋(夜間)
- **フラダンス**/月4回水曜日午後2時30分～4時/勤労福祉センター本館/入会金1,000円、月3,000円/菅野フラワークラブ/☎335-8227久保(昼間)
- **フラメンコ 初級**/月3回火曜日午前10時30分～11時50分/勤労福祉センター分館/1回2,500円/フラメンコルナ/☎080-5046-0691矢澤(昼間)
- **フラメンコ体験有 1コマ50分**/月4回金曜日午前10時～午後2時30分/曾谷公民館/月3,500円/ラフェンテ/☎090-7175-2039高橋
- **フォークダンス**/月1回第1日曜日午後1時30分～3時30分/いきいきセンター鬼越/月500円/フォークダンス同好会/☎334-7273小川

音楽・芸能

- **カラオケ短期上達お手伝いします**/月2回第2・4日曜日午後1時～5時/信篤公民館/月1,000円/つばさ会/☎337-7799土持(ツチモチ)(夜間)
- **ママさんブラスバンド**/毎週金曜日午前10時～正午/文化会館/月600円/ハミングバードウィンドオーケストラ/☎393-5998三輪(夜間)
- **詩吟 60歳以上**/月2回第2・4水曜日午前9時45分～11時45分/いきいきセンター市川/月1,000円/詩吟同好会/☎322-7768渡辺
- **詩吟 岳風 60歳以上**/月3回第1・2・4木曜日午前9時30分～正午/いきいきセンター宮久保/月250円/詩吟同好会/☎372-5697小坂
- **詩吟 60歳以上**/月2回第1・3土曜日午前10時～正午/いきいきセンター福栄/月500円/詩吟部/☎395-8020浅川(夜間)
- **詩吟学習60歳以上、初心者歓迎**/月2回第1・3木曜日午前10時～正午/いきいきセンター日之出/月1,000円/日之出詩吟同好会/☎397-7833朝日
- **詩吟 60歳以上**/月4回木曜日午前または午後/いきいきセンター分館/6カ月2,000円/詩吟同好会/☎379-1656横江(昼間)
- **詩吟 60歳以上**/月2回第1・3木曜日午後1時～3時/市川駅南公民館/月500円/詩吟同好会/☎379-3219北村
- **カラオケ**/月4回日曜日午後1時～5時/行徳公民館/入会金1,000円、月1,000円/歌研ひまわり/☎397-8316泉(夜間)
- **ギターサークル**/月2回第2・4土曜日午後1時～4時/東部公民館/月2,000円/エル・ペラーノ/☎090-2237-2870山中
- **大正琴初心者歓迎無料体験要予約**/毎週木曜日午後1時～3時他/大野公民館/月4,000円/☎338-2948竹村(夜間)
- **民謡(60歳以上)**/月2回第2・4金曜日午後1時～3時/いきいきセンター鬼越/月1,000円/鬼越民謡同好会/☎337-3969高橋

● **紫派藤間流日本舞踊・新舞踊など**/月4回水曜日正午～5時/中央公民館/入会金3,000円、月5,500円/富徳恵会/☎090-2175-3864亀田

書道・絵画

- **詩歌吟詠 初めての方歓迎**/月2回第1・3木曜日午後6時～9時他/中央公民館/月1,500円/桜吟会/☎371-1528堀内
- **筆ペンで簡単美文字**/月2回第2・4水曜日午後1時～3時/市川公民館/入会金1,000円、月3,000円/手児奈会/☎080-5400-3200石井
- **水彩画を描こう**/月2回第1・3土曜日午後1時～4時/西部公民館/月3,000円/襟朋会(レキホウカイ)/☎372-5995矢嶋(夜間)
- **書道(漢字、仮名)**/月3回第2～4木曜日午前9時～正午/行徳公民館/入会金1,000円、月3,000円/木曜書道会/☎357-3681石田
- **仏画の学習のため**/月2回第2・4火曜日午前9時～正午/中央公民館/入会金4,000円、月4,000円/やさしい仏画の会/☎373-0720小川
- **日本画 初心者歓迎**/月3回第1～3木曜日午前10時～午後1時/勤労福祉センター分館/月5,000円/桜の会/☎338-5672鶴飼
- **水彩画 初心者歓迎**/月4回金曜日午前9時～正午/東部公民館/入会金2,000円、月2,000円/東彩会/☎373-3378井口
- **絵画クラブ**/月2回第2・4金曜日午後6時～9時/市川駅南公民館/入会金1,000円、月3,000円/遊美会/☎337-2541宮本
- **絵紙紙 体験要予約、見学可**/月2回第2・3水曜日午前10時10分～午後0時50分/南行徳市民談話室/月1,100円/絵紙紙同好会/☎397-4739峯崎(昼間)
- **油絵サークル 初心者歓迎**/月3回第1～3木曜日午後1時30分～3時30分/東部公民館/入会金2,000円、月3,500円/東美会/☎090-8879-4017蔵座

その他

- **男性料理の会(だんちゅう会)**/月1回第3日曜日午前9時～午後1時/行徳公民館/入会金1,000円、月2,000円/だんちゅう会/☎338-1235市原(夜間)
- **将棋60歳以上の方、男女問わず**/月曜日を除く毎日午後1時～4時30分/勤労福祉センター分館/年会費1,400円/分館将棋同好会/☎090-9208-0881石塚
- **バレンタインアレンジメント**/月1回第4金曜日午後7時～9時/八幡市民談話室/月3,000円/フラワーパレット/☎090-9854-2041村越
- **陶芸手びねりより。土焼成代別途**/月2回第1・3金曜日午後1時～4時/本八幡地域ふれあい館/月4,000円/陶芸茶庵市川倶楽部/☎090-9836-5405渡辺(昼間)
- **そば打ち はじめての方歓迎**/月1回第1日曜日午前9時～午後1時/信篤公民館/月2,000円/市川信篤手打ちそばの会/☎396-6016川村(夜間)

①…1%支援制度の支援対象事業

いちかわ文芸

川柳

岡本 公夫 選

カレンダー医者の予約日まず埋まる

中味より豪華になったラッピング

賞金に無縁の投稿半世紀

伏せ姫の長寿も祈る初詣

一葉か論吉か悩むお年玉

福栄 松井 照子

田尻 赤川 洵子

平田 山崎 蓉子

中国分 永井 芳利

奉免町 小田中準一

本紙12月7日号のいちかわ文芸に掲載された大河内卓之氏の短歌の表記に誤りがありました。正しくは左記のとおりでした。お詫言ひして訂正します。

迷っているわれに決断迫るごと自動扉が不意に開きぬ

締め切り日にご注意ください
 ■各部門の締め切り日と掲載号
 締め切り日現在で、直近の掲載号への応募作品とします。

締め切り日(消印有効) 掲載号

短歌 1月20日(月) 3月1日号

川柳 2月20日(木) 4月5日号

俳句 3月20日(木) 5月3日号

応募方法 応募部門住所氏名(ふりがな) 電話番号を明記のうえ、各締め切り日までに、直接または郵送(〒272-8501 ※住所不要)で広報広聴課

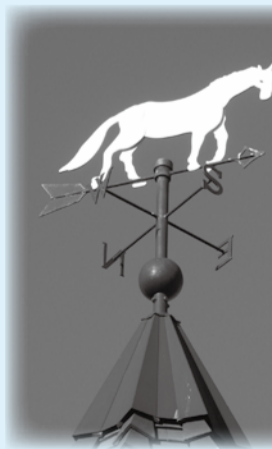
☎334-1106同課

東山魁夷記念館は1月3日から開館します

通常展「東山魁夷 聖夜」を開催中。画伯の第二の故郷ドイツから生まれた作品を中心に紹介しています。なお、3日から5日までアンケートにご協力いただいた方に絵葉書をプレゼント。ショップでは午年にちなみ白馬グッズやカレンダーなどを販売します。カフェレストランも営業。

市制施行80周年を記念して、来館された昭和9年生まれの市民の方に次回利用できる招待券2枚を差し上げます。※1人1回限り。対象期間は休館日を除く1月3日(金)～12月27日(土)です。

開館時間 午前10時～午後5時(入館4時30分まで)
 休館日 月曜日(祝日の場合、翌日) ☎333-2011同館



トピックス

市公式フェイスブックに掲載した市内の話題・出来事をお届けします。



市公式フェイスブックで よりタイムリーな情報を

<https://www.facebook.com/city.ichikawa>

市川市役所フェイスブック

検索



いいね! 3,487人(12月16日現在)

市川産の生ノリおいしいです 12月12日

ノリと言うと九州の有明海などが有名ですが、市川市もノリの産地です。今年、11月下旬から新ノリ摘みが始まり、生

で食べても柔らかい、とてもおいしいノリが採れました。



市川市も花の産地です 12月11日

市内の花き生産者は、シクラメン、ユリ、洋ラン、カーネーション、ニューギニアインパチェンス、マネッチアなど、様々な種類の花を出荷しています。シクラメン

の出荷がピークを迎え、種から育てられた花が、色とりどり綺麗に咲き誇っていました。



歳末たすけあい募金にご協力を 12月9日

12月9日と10日、そして23日、市内の駅前で歳末たすけあい募金が行われました。JR下総中山駅では、法華経寺の僧侶が大きな声を出しながら、道行く人々に募金への協力を呼びかけました。集められた募金は、社会福祉協議会を通じ、市内の支援を必要とする方々や社会福祉施設などに分配されました。



アイ・リンクタウン 来場者100万人突破 12月7日

アイ・リンクタウン展望施設の来場者が100万人を突破しました。

当日は、大感謝祭と銘打ち、シンガーソングライターの深野義和さんのミニライブをはじめ、チーバ君と写真を撮ろう、福引抽選会などの催しが行われ、来場者と一緒に100万人達成を盛り上げました。



広報うらがわ

今年最初の広報いちかわはいかがでしたか。例年、元旦号は表紙や特集で何を扱うか悩みます。市制施行80周年を迎えるということで、表紙のタイトルを「明るい未

来へジャンプ」と決め、特集では、今年度成人となり、成人式実行委員会を務める若者5人に話を伺いました。成人式を納得いくものに仕上げようとする彼らの真剣な姿

に接すると、はたして自分が20歳の時はどうだったかなと思いながら、懐かしくなりました。岐阜県出身の自分ですが、同級生のみんなは元気になっているのかな。

市川市住民基本台帳人口(11月30日現在) ▶ 469,517人 男 239,046人 女 230,471人 224,495世帯

広告

法蓮寺 JR市川大野駅 徒歩15分

1m×1.5m(1.5m²)
墓石工事代金

69万円
字彫費用・消費税 全て含んでおります

1m×1.5m(1.5m²)・白御影石を使用

永代使用料... **43**万円
年間管理費 4,000円
合計... **112**万円
●年2回の墓石清掃サービス付(5年間)

市川市霊園も取り扱っております

(有)フレーザー石材
市川市南八幡4-2-5 いちかわ情報プラザ203
☎047-370-9009

介護のことなら何でもお気軽にご相談ください

介護のパムコ

ホームページ <http://www.pamcos.co.jp/>

- ケアプラン作成
- ヘルパー派遣
- 福祉用具レンタル・販売
- 医療機器販売
- 住宅改修(手すりの取付など)

「住み慣れた場所で自分らしく生活したい」
私たちはその思いをサポートします。

本社 047-377-8210
市川市南八幡4-2-5 いちかわ情報プラザ301 (JR八幡南口駅前)

菅野店 047-329-1010
市川市東菅野1-5-5 (菅野交番向かい)

高齢者のための
健康マージャン

初心者大歓迎

マージャンは長生き時代に最適。皆さん時間を忘れて楽しんでます。

月～土 (祭日も休みません)

午前: 10時～12時
午後: 13時～15時

親切な先生がやさしく指導します。
ベテランは4人セットで申し込んでください。 利用料: 1時間 100円

シルバーサロン「鬼っ子」代表: 山口 君子
市川市丸高3-2-9 ☎047-377-0415

宝くじ文化公演
聖ソフィア・シュトラウス
オーケストラ
ニューイヤー・スペシャル・コンサート

J.シュトラウス2世
皇帝円舞曲
春の声(ソプラノ)
美しく青きドナウ(バレエ)他

ダンサーが舞い
ソプラノが歌う
最高峰のオーケストラによる
夢のニューイヤーコンサート

指揮者/ミハイロ・モロズ ソプラノ/オルガ・ファミョフ バレエダンサー6名

市川市文化会館大ホール
1/18(土)14:00開演(13:30開場)全席指定一般3,000円高校生以下1,500円
●主催:お問合せ/市川市文化振興財団 047-379-5111 <http://www.tekono.net>
※宝くじの助成により特別料金となっております。