

子ども発達センター発達障害児シンポジウム

テーマ どの子どもも地域で元気に育てよう

発達障害に関心があるみなさんの参加をお待ちしています。

日 2月9日(日)午後1時30分～4時30分

場 メディアパーク市川グリーンスタジオ

内 ①午後1時30分から基調講演

「発達障害の理解と支援」

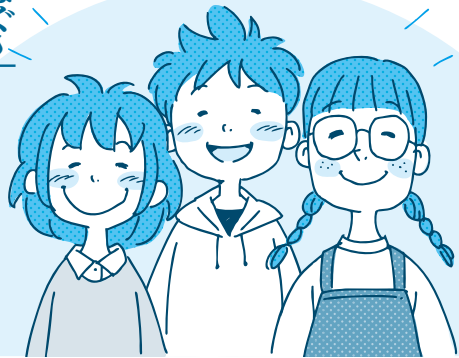
②午後3時10分からシンポジウム

「学齢期(小学生)を支える市川市の支援

～医療、福祉、教育をユニバーサルデザインを通してつなぐ～」

講 国立国際医療研究センター 国府台病院 児童精神科医師 宇佐美政英氏

人 先着200人
申 370-3577またはFAX376-1115 子ども発達センター



申し込み事項

- ① 行事・講座名など(日時・コースも)
- ② 住所
- ③ 氏名(ふりがな)
- ④ 年齢(学年)
- ⑤ 電話・FAX番号
- ⑥ その他必須事項

※往復はがきの場合は返信用のあて先も記入 ※はがき、FAX、いずれの場合も右記の必要事項を書いてお送りください。※熱を加えると消える筆記用具は使用しないでください。

子ども・教育 お知らせ

1歳6カ月児健康診査

日 2月4日(火)・18日(火) / 保健センター②(2月13日(木)・25日(火)) / 南行徳保健センター、いずれも受け付けは午後1時～2時

平成24年7月生まれの子どもに1月20日(月)ごろ個別通知内科健診は、契約医療機関で個別に行います。2歳の誕生日以降は受診できません。

日 2月5日(水)・19日(水) / 保健センター②(2月12日(水)・26日(水)) / 南行徳保健センター、いずれも受け付けは午後1時～2時

平成22年8月生まれの子どもに1月20日(月)ごろ個別通知4歳の誕生日以降は受診できません。

日 3月7日(水)・11日(水) / 保健センター②(3月14日(水)・18日(水)) / 南行徳保健センター

身長、体重測定、授乳・離乳食・子育てなどに関する相談。保健センターと南行徳保健センターのみ歯科相談あり。

乳幼児及びその保護者 申 各保健センターへ電話予約

育児相談

身長、体重測定、授乳・離乳食・子育てなどに関する相談。保健センターと南行徳保健センターのみ歯科相談あり。

乳幼児及びその保護者 申 各保健センターへ電話予約

乳幼児及びその保護者 申 各保健センターへ電話予約

乳幼児及びその保護者 申 各保健センターへ電話予約

※市川公民館はペピーカーでの来所は、遠慮ください。

会場	日程	受付時間		申し込み
		相談あり	測定のみ	
大野公民館	2月13日(木)			保健センター ☎377-4511
信篤公民館	2月20日(木)		11:00～11:30	
市川公民館	2月27日(木)			南行徳保健センター ☎359-8785
保健センター	2月28日(金)	10:00～10:40		
南行徳保健センター	2月 7日(金)		11:00～11:30	
行徳公民館	2月21日(金)			

※3カ月以上で測定のみの方は予約不要。

お座りやハイハイをしないなど、子どもの発達に心配のある方の個別相談など。

お座りやハイハイをしないなど、子どもの発達に心配のある方の個別相談など。

子どもたちの笑顔を支える1年にしませんか ファミリー・サポート・センター

生後2カ月～小学校6年生までの子どもの預かりや送迎を、地域の会員で支え合う活動をしています。祖父母世代の方、子育てが一段落した方など、たくさんの方が活躍しています。

協力会員募集

活動の例

- ・残業や産前産後の保護者に代わり、保育園・幼稚園の送迎とその前後の預かり
- ・保護者のリフレッシュのための預かりなど

お礼

- ・月～金曜日午前7時～午後8時:500円/1時間
- ・土・日曜日、祝日、年末年始、上記以外の時間:600円/1時間

問い合わせ先(火～土曜日午前9時～午後5時)

☎377-5503同センター大洲本部
☎701-2321同センター妙典支部

対象	日程・受付時間	
	保健センター	南行徳保健センター
赤ちゃん(10～11カ月児)はじめての歯ブラシみがき	2月 5日(水) 午前10時	2月12日(水) 午前10時
2歳児	2月19日(水) 午前10時	2月26日(水) 午前10時
3～4歳児	2月 4日(火) 午前10時	2月13日(木) 午前10時
歯みがきチェック	2月24日(月) 午後3時	2月17日(月) 午後3時

- 日 2月7日(金) / 南行徳保健センター、2月28日(金) / 保健センター、いずれも午前中
- 乳幼児とその保護者 申 377-4511 保健センター、359-8785 南行徳保健センター
- 4～6カ月児の保護者 日 2月27日(木)・2月20日(木)
- 離乳食教室(1回食) 日 2月6日(木)・2月5日(水)・28日(金)
- 7～8カ月児の保護者 日 2月27日(木)・2月20日(木)
- 妊婦歯科健診 日 2月6日(木) / 南行徳保健センター、20日(木) / 保健センター、いずれも午後1時20分～2時20分
- 377-4511 保健センター 歯科担当

親子つどいの広場

親子で自由に遊べる他、お昼の時間帯も開いていますので、みんなで食事することもできます。おしゃべりしたり、ゆったり過ごしてリフレッシュしませんか。

センター名	場所	電話番号
八幡親子つどいの広場	八幡4-2-1	☎332-8745
二俣親子つどいの広場	二俣678	☎328-3924
新井親子つどいの広場	新井3-31-1	☎312-6336
新浜親子つどいの広場	新浜1-26-1	☎701-5581

日 月～土曜日午前10時～午後4時
人 0～3歳までの子どもと保護者・妊婦

- 市川駅南公民館主催講座 お母さんの勉強室(1歳児) 元保育園園長と一緒に学びましょう。保育コーナーあり。 日 1月20日、2月3日、10日、いずれも月曜日の午前10時～11時(全3回)
- 市川駅南公民館 場 1歳児の親子10組 ¥100円(教材費)
- 往復はがきに必要事項(上段参照)と子どもの氏名・生年月日を書き、1月10日(金)必着で市川駅南公民館(〒72-0032 大洲4の18の3) 日 370-3664 同館
- 4カ月あかちゃん講座 計測育児や離乳食の話個別相談、お母さん同士の交流。予約不要です。
- 市川公民館はペピーカーでの来所は、遠慮ください。
- 4カ月の乳児とその保護者 ※参加できなかった場合、5カ月の乳児も可。
- 377-4511 保健センター

会場	日程	受付時間
大野地域ふれあい館	2月13日(木)	13:15～13:45
信篤公民館	2月20日(木)	
市川公民館	2月27日(木)	
保健センター	2月28日(金)	9:40～10:00
南行徳保健センター	2月 7日(金)	
行徳公民館	2月21日(金)	
妙典子育て支援センター	2月14日(金)	

人形劇団ブークによる「てぶくろを買いに」他を上演します。 日 1月19日(日)午後1時30分(開場は30分前)

場 メディアパーク市川グリーンスタジオ

人形劇 日 1月19日(日)午後1時30分(開場は30分前)

150人(※要電話申し込み) 申 377-5933 杉の木保育園 (保育課)

HAPPYマタニティーに参加しませんか

マタニティーのママ友を作ったり、お茶を飲みながら情報交換したり、のんびり過ごしませんか。地域子育て支援センターで実施していますので、お気軽にお問い合わせください。



地域子育て支援センターとは…

妊婦さん、0歳～就学前の親子が利用できる施設です。HAPPYマタニティー以外にも、親子で自由に遊んだり育児に関する相談や情報交換など、日々さまざまな活動を行っています。

センター名	場所	電話番号	HAPPYマタニティー講座実施日
さかえ・こどもセンター(風の谷保育園内)	北国分	☎373-0191	第2木曜日
こあらっこ・こどもセンター(国府台保育園内)	国府台	☎373-1408	第2・3木曜日
CMS市川大野子育て支援センター(市川大野ナーサリースクール内)	大野町	☎339-3331	第4木曜日
昭学院もこもこ・こどもセンター(昭学院短期大学内)	東菅野	☎326-2213	未実施
CMSいちかわキッズ子育て支援センター(市川キッズステーション内)	市川南	☎322-8733	第1金曜日
チェリーズ・こどもセンター(さくらんぼ保育園内)	市川南	☎322-0064	未実施
わたぐも・こどもセンター(わたぐも保育園内)	原木	☎070-6657-7695	未実施
妙典保育園地域子育て支援センター(妙典保育園内)	妙典	☎398-1631	第3木曜日
シーガル・こどもセンター(愛泉保育園内)	幸	☎396-2252	第2水曜日
キッド・ステイこどもセンター(キッド・ステイ南行徳保育園内)	香取	☎390-1180	第4水曜日
地域子育て支援センター結(ゆう)(広尾みらい保育園内)	広尾	☎390-2227	第4金曜日

※HAPPYマタニティーのイベントは毎月行っておりますが、1月に関しては日程が変更になる場合がございます。詳しくは、各支援センターまでお問い合わせください。

健康・福祉 お知らせ

口腔がん検診

申し込み期限 1月31日(金)まで
受診期限 2月28日(金)まで
場 口腔がん検診指定歯科医院
日 3月31日(月)で30歳以上の方
料 600円(70歳以上の方、後期高齢者医療被保険者、非課税世帯者は無料)
申 往復はがきが必要事項(6面上段参照)と生年月日を書き、保健センター(〒272-0003 南八幡4の18の8)
問 ☎377-4511 同センター

歯とお口の相談

在宅で療養中の方、身体にハンデを抱える方、歯や口に関する相談を電話や窓口で受け付け

講座・催し

身体障害者相談員によるなんでも相談

障害者手帳取得の相談や、障害をお持ちの方が抱える悩み事などに相談員がアドバイスします。
日 1月14日(火)午前10時～正午
人 10人
問 ☎3334-1168 障害者支援課

重症心身障害児者支援研修会

股関節、膝関節の動かし方について、実技を交えながら行います。
日 1月28日(火) / 股関節、膝関節の構造と運動を理解しよう / 解剖学・運動学の視点より / ②2月25日(火) / 障害のある股関節、膝関節を動かしてみよう、いずれも午後7時～9時
場 急病診療ふれあいセンター
人 先着各70人
申 ☎370-1871 または FAX 370-1872 で障害者地域生活支援センター

家族介護教室

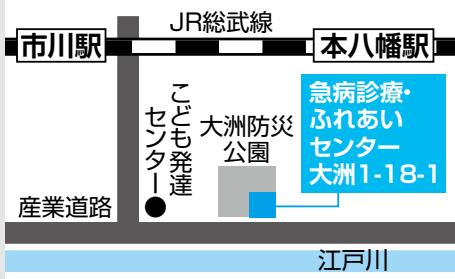
介護保険施設の種類と特徴
日 1月27日(月)午後1時30分～3時
場 いきいきセンター南行徳
人 先着30人
申 ☎359-2211 香取在宅

年始(1月4日出まで)の急病診療

急病診療所(内科・小児科・外科)
☎377-1222 午前10時～午後5時、午後8時～11時

休日急病等歯科診療所
☎377-8888 午前10時～午後5時
場 急病診療・ふれあいセンター内

※診察は、初期診療と応急処置のみとなりますので、後日かかりつけの医院などで受診してください。
受診の際には、必ず健康保険証と市川市子ども医療費助成受給券、後期高齢者医療被保険者証をお持ちの方は持参してください。



あんしんホットダイヤル(市民専用) 時間 24時間(年中無休)
☎0120-241-596 FAX 0120-358-246
(言語・聴覚障害の方専用)

電話(携帯電話など)による急病対応の医療機関案内など。(非通知設定では利用できません)

急な病気やけがの時は…



歴史と文化の散歩道 ⑩ 名作シナリオが生まれた場所 水木邸

八幡5丁目の閑静な屋敷街の一角に脚本家水木洋子が暮らした水木邸があります。

水木洋子は明治43年に東京・京橋の商家の娘として生まれました。日本女子大学から文化学院へ進み、初めは劇作家を目指し、脚本の執筆をする傍ら、舞台にも立っていました。

八幡へ越してきたのは、昭和21年。疎開先の愛知県から、父の知人を頼って母とともに移り住みました。

昭和24年、38歳のときに映画「女の一生」の脚本でデビューし、その後、成瀬巳喜男、今井正などの名監督と組み、「ひめゆりの塔」「浮雲」「裸の大将」などの名作シナリオを、八幡の自宅で執筆しました。

シナリオの特徴は、女性の生き方や社会問題などをテーマに、綿密な調査で培われた鋭い視点と巧みなセリフで描かれるもので、女性脚本家の先駆けとして、日本映画の黄金時代を支えました。

市川については「いつの間にか三十年、私は今までこんなに永く住んだ土地はない。知らぬ間に根が生えて、今では庭の樹木、果実花、みんな別れ難い存在になってしまった。」



▲水木邸の書斎から庭をのぞむ(撮影:長崎宏樹)

(中略)母や近所の方たちが、こんな良い所はない、終生ここに果てると言うのを、何気なく私は聞いていたのだが、今ではそれがしみじみとわかる。」と記しています。長年愛したこの家を、毎月第2・第4土曜日・日曜日に公開しています。(※1月は第4のみ) また、文学ミュージアムでは、現在「水木洋子展 映画——脚本家のアングル」を開催中です。見どころは資料を通して水木の脚本制作の姿勢が分かることと、ジオラマ作家山本高樹氏による京成八幡駅周辺の街並を再現した模型です。水木洋子はもちろん、同じ頃に八幡で暮らしていた永井荷風の姿も見られます。NHK連続テレビ小説「梅ちゃん先生」のタイトルを飾り話題となった懐かしい昭和の暮らしを是非ご覧ください。