

～男女共同参画であなたもわたしもハッピーに～

ウィズレター

2014年
3月
第7号



発行 市川市 総務部 男女共同参画課
市川市市川 1-24-2 電話 322-6700

市川市男女共同参画センター **ウィズ** W

男女共同参画センター（愛称 ウィズ）は、性別にかかわらず対等な立場であらゆる活動に参画し、喜びも責任も分かち合う男女共同参画社会の実現を目指すための拠点施設です。

愛称の“ウィズ”は、男女ともに、老いも若きもともにという意味が込められています。

◆使用者登録の更新手続きはお済みですか？

センターを4月以降もご利用いただく場合は、使用者登録の更新手続きが必要です。年度末は窓口が大変混み合いますので、お早目に手続きください。

【必要書類】

- ・ 使用者登録申請書
4階受付窓口にあります。
- ・ 団体の会員名簿
お手持ちの名簿、または、4階受付窓口にて備え付けの用紙にご記入ください。
- ・ 申請者の身分を証する書類
健康保険証、運転免許証などを申請時に確認させていただきます。

◆「市川市男女共同参画基本計画 第5次実施計画」、「同基本計画 第2次DV防止実施計画」を策定しました

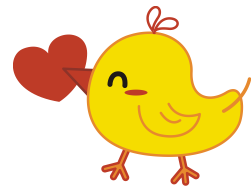
市川市では、「市川市男女共同参画社会基本条例」に基づく基本計画として、「市川市男女共同参画基本計画」を策定しています。そして、基本計画の実現に向けた施策を計画的に実施するため、具体的事業を掲載した「実施計画」を定めています。今年4月からは、「第5次実施計画」と、DV対策に特化した「第2次DV防止実施計画」がスタートします。

「第5次実施計画」では、職場におけるワーク・ライフ・バランスの推進や、市役所内での女性の人材育成と管理職への登用を重点的に進めます。また、「第2次DV防止実施計画」では、さらなる相談体制の強化やDVの理解のための広報啓発、関係機関等との連携強化を重点的に進めます。

◆こどもルーム内に授乳スペースができました！

こどもルームは、センター4階にあります。研修室等をご使用
いただく際、活動中の託児スペースとしてご使用いただけます。

この、こどもルーム内に、授乳スペースを作りました。授乳が
必要な方は、4階受付窓口へお声かけください。



WWW ウィズレターの感想をお寄せください WWW

「ウィズレター」は、男女共同参画について皆様にご覧いただきたいことを
お届けするため、昨年9月から発行を始め今号で第7号となりました。

毎号掲載している「男女共同参画クイズ」には、延べ514名と、多くの方に
ご参加いただきました！ありがとうございました。

男女が互いの人権を尊重し、喜びも責任も分かち合い、個性や能力を十分に発
揮できる男女共同参画社会に向けて、ともに取り組んでいきましょう。

4月からは新しい年度が始まります。引き続きウィズレターを発行していきます
ので、よろしくお願いいたします。

「ウィズレター」をお読みになったご感想、掲載してほしい事柄などを
ぜひ、お寄せください。

- 男女共同参画センター4階受付で配布している用紙に記入の上、3月末日までに、
受付に設置してある箱にお入れください。
- ご感想をお寄せいただいた方の中から抽選で3名様に啓発グッズを差し上げます。
- 啓発グッズ当選者の発表は、翌月に4階受付横のボードに掲示します。

※2月「男女共同参画クイズ」の答え（近所づきあいの程度が「つきあいはほとんど
ない」と回答した男性の一人世帯割合）は、

③ 17.4% でした。

回答者36名のうち、正解者は29名でした。

ご回答、ありがとうございました！！

WWWバックナンバーは、ロビーでご覧いただけます WWW