

鉄道の日になんだイベントとして、本物同様、石炭を燃やして蒸気力で走る本格的ミニ蒸気機関車(SL)の特別運行を行います。

日 10月12日(祝) 午前10時30分～正午、午後1時～2時30分
場 動植物園内ミニてつ広場
¥入園料と乗車券(1回100円)



小さくても本物さながらのミニSL

鉄道の日にはミニ鉄道に恒例の蒸気機関車が登場します



私をやさしくなでてね

動植物園の「なかよし広場」で触れ合うことができる人気者、白いヤギについて飼育員がお話します。

日 10月18日(日) 午後2時30分
場 動植物園なかよし広場
¥入園料のみ

ZOOポイントガイドーヤギ

入園料 高校生以上430円、小・中学生100円
☎338-1960 同園

おいでよ 秋の動植物園



講座・催し

「ボランティアガイド市川案内人の会」によるウォーキング

事前申し込み不要、当日 直接集合場所へ

◆昭和の八幡に暮らした作家の散歩道

日 10月10日(土) ※小雨決行
主なコース=JR本八幡駅(午前10時南口階段下出発、集合は5分前)→葛飾八幡宮→水木洋子邸→永井荷風終焉の地→JR本八幡駅(正午解散)

◆柏井地区の史跡・名所を訪ねて

日 10月20日(火) ※小雨決行
主なコース=JR市川大野駅(午前10時改札口周辺出発、集合は5分前)万葉植物園→天満神社→姥山貝塚(昼食)→藤原観音堂→JR船橋法典駅(午後3時解散)

物 昼食、飲み物
☎334-5710 同会(八幡市民談話室) (観光交流推進課)

【芸術祭・文化祭】市川市能楽連合会「謡と仕舞の会」

日 10月18日(日) 午前9時50分～午後4時40分

内 舞囃子: 演目=「小袖曾我」「胡蝶」他
場 文化会館

☎372-1370 同会(井上) (文化振興課)

【芸術祭・文化祭】市響「合唱の集い」

山崎滋の指揮、飯原道代のナレーションによる「サウンド・オブ・ミュージック」の他、行徳混声合唱団、市川混声合唱団、菅野小学校合唱部による合唱。

日 10月18日(日) 午後3時開演(開場は30分前)

場 文化会館
☎339-3554 市川交響楽団協会(篠田) (文化振興課)

文化の広場サークル展

場 八幡市民談話室
☎300-8020 文化振興課

◆思い出の写真展

日 10月6日(火)～11日(日) 午前10時～午後4時

◆切り絵／市川景観

日 10月13日(火)～17日(土) 午後1時～5時(最終日は午後4時まで)

(文化振興課)

イチカワチクチクカタカタワイワイ市2015秋

布小物、編み物、革製品、陶芸、アクセサリ、フラワー、カゴ、洋服、おいしいものなど、

こだわりの手作り作品がたくさんあります。

日 10月16日(金)・17日(土) 午前10時～午後4時 ※雨天中止

場 ザタワーズイースト1階JR側通路
☎080-5172-3730 いちかわ手づくり市実行委員会(宮川)

(商工振興課)

ベルホールシネマ

日 10月17日(土) ①午前11時「魔人ドラキュラ」(1931年米・モノクロ・有声75分) ②午後2時「山古志村のマリと三匹の子犬」(アニメ・カラー・45分)、いずれも開場は30分前

場 メディアパーク市川ベルホール
人 各回先着46人
☎320-3334 文学ミュージアム(月曜日休館)

秋の里見公園・江戸川の自然観察

専門員が秋の植物や野鳥などを、わかりやすく解説します。

日 10月31日(土) 午前10時～正午
場 里見公園、江戸川河川敷

人 先着30人
☎712-6307 自然環境課

市川手児奈文学賞 関連イベント

バスでめぐる「文芸さんぽ」

市川の新たな魅力を発見するツアーです。

コース 真間山弘法寺、東山魁夷記念館など

日 10月7日(水) 午後1時～5時

人 先着20人
☎320-3334 文学ミュージアム(月曜日休館)

水木洋子邸一般公開「水木洋子と戦争」

水木洋子が戦争時に過ごした様子をパネルで展示します。

日 10月10日(土)・11日(日)、24日(土) 25日(日) 午前10時～午後4時

◆「レコードコンサート」
電気蓄音機で水木洋子所蔵のレコードを聴きます。

日 10月24日(土) 午後2時～3時
☎320-3334 文学ミュージアム(月曜日休館)

菅野・須和田地区社会福祉協議会主催 ふれあいコンサート

ビートルズや松田聖子など、おなじみの曲を歌と演奏でお楽しみください。

日 10月10日(土) 午後1時30分(開場は30分前)

場 八幡小学校体育館
人 200人
物 上履き、スリッパなど

☎326-8347 地域ケア菅野・須和田(社会福祉協議会)

体験学習「土器をつくろう」

本物の縄文土器を観察して、複製をつくれます。

日 11月1・8・15日、12月6日、いずれも日曜日 午前10時～午後3時

場 考古博物館・歴史博物館隣接広場
人 30人
¥1,200円

申 往復はがきに必要な事項(6面上段参照)を書き、10月19日(月)まで(消印有効)に考古博物館(〒272-0837 堀之内2-26-1)

☎373-2202 同館

曾谷縄文まつり

曾谷貝塚出土品などの展示、ミニチュア土器作成、縄文輪投げ、弓矢、ビンゴゲーム、フリーマーケットなど多数のイベントが楽しめます。

日 10月11日(日) 午前9時30分～午後3時 ※雨天時は翌日に延期

場 史跡曾谷貝塚(曾谷2-15)
☎374-2040 同まつり実行委員会事務局(考古博物館)

速報展「新発見外環自動車道の遺跡―第5回市川砂州の遺跡―関連講演会

外環自動車道路建設にともなう発掘調査により、国道14号沿いに広がる低地の砂州で確認された遺跡、埴輪などを展示します。

日 10月24日(土)～3月13日(日)

場 歴史博物館
◆関連講演会「平田遺跡とその周辺」

日 10月25日(日) 午後1時30分～4時20分

場 歴史博物館
講 萩原恭一氏(県立中央博物館副館長)他

人 先着60人
☎373-2202 考古博物館

但馬一憲写真展「文士の素顔」関連イベント

文学ミュージアム企画展のイベントを行います。参加には当日の観覧券(一般200円、65歳以上160円、高校生・大学生100円、中学生以下無料)が必要です※講座は観覧済みでも可。

◆但馬一憲氏による写真撮影講座

日 10月31日(土) 午後2時 / メディアパーク市川第2研修室

人 30人
☎320-3334 同ミュージアム(月曜日休館)

◆但馬一憲氏による展示解説

日 10月11日(日) 午後1時30分 / 同ミュージアム

◆学芸員によるギャラリートーク

日 10月25日(日) 午後1時30分 / 同ミュージアム

市川歴史カレッジ公開講演会

「幕末大河ドラマと時代考証-花燃ゆと江戸の教育」

江戸時代像の変化や実際の時代劇の制作現場の状況を取り上げ、時代考証の方法や課題について学びます。

日 10月31日(土) 午後2時～4時

場 メディアパーク市川グリーンスタジオ
講 大石学氏(東京学芸大学教授、NHK時代考証担当)

人 抽選で150人
¥400円

申 往復はがきに必要な事項(6面上段参照)を書き、10月19日(月)まで(消印有効)に歴史博物館(〒272-0837 堀之内2-27-1)

☎373-6351 同館

歴史博物館史跡見学会

「鳥瞰図を歩く船橋編」

絵師、松井天山が描いた「千葉県船橋町鳥瞰図」という絵図を利用して、寺社を中心とした史跡を学芸員と巡ります。

見学場所 海神念仏堂、玉川旅館、三田浜楽園跡、不動院、東照宮、船橋大神宮など

日 10月14日(水) 午後1時30分～4時 ※雨天中止

場 京成線海神駅改札口集合
人 先着30人
申 直接または ☎373-6351 同館

国府台自動車学校 地域感謝祭

スケアードストレイト、はしご車体験、レスキュー隊救助訓練、自転車安全講話の他、模擬店などの楽しい催し物もあります。

日 10月11日(日) 午前10時～午後3時 ※雨天中止

場 同校(中国分3-16-1)
☎372-7311 同校 (交通計画課)

市民参加による公園樹木の名札付け

森林インストラクターの指導の下、自然に親しみ学び、公園内の樹木に名札を付けます。

日 10月31日(土) 午前10時～正午 ※雨天時は翌日に延期

場 里見公園
人 市内在住・在勤・在学の方、抽選で30人

¥200円、18歳以下は無料
申 往復はがきに必要な事項(6面上段参照)と参加人数を書き、10月13日(火)まで(消印有効)に(公財)市川市花と緑のまちづくり財団(〒272-0827 国府台3-9-1 里見公園内)

☎318-5760 同財団 (公園緑地課)

市民の広場

このコーナーは1週号に掲載しています。

応募には「平成27年度市民の広場掲載依頼書」をご使用になり、同書記載の「掲載の決まり」に従ってお申し込みください。

☎334-1106、FAX336-2300広報広聴課

催しのしもう

イベント

- 南八幡写真クラブ展/10月8日(木)～12日(祝)午前10時～午後6時(12日は午後4時まで)/八幡市民談話室/南八幡写真クラブ/☎393-3203久保田(夜間)
- 秋のダンスパーティー/10月11日(日)午後1時30分～4時30分/行徳公民館/1,000円/ダンスサークルプロムナード/☎396-4037中津川
- さくら貝と歌おうシンガーソング/10月11日(日)午後1時～2時/南行徳市民談話室/600円/プリンカディア小さな音楽会/☎090-2918-5119栗原(昼間)
- 体育の日ダンスパーティー/10月12日(祝)午後1時～4時/南行徳市民談話室/1,000円/リバースダンスサークル/☎090-2155-6206大島
- 岡村手編み教室作品展/10月16日(金)～18日(日)午前10時～午後6時(18日は午後5時まで)/八幡市民談話室/岡村手編み教室/☎315-8202伊藤
- 第29回 輪の輪展/10月17日(土)～21日(水)午前10時～午後6時(17日は午後2時から、21日は午後5時まで)/文化会館/輪の輪工芸会/☎090-1250-6636野竹内
- 新生くろまつダンスパーティー/10月18日(日)午後1時30分～4時30分/行徳公民館/1,200円/新生くろまつダンスサークル/☎356-7708大森(昼間)
- 油絵 グループ展/10月19日(月)～21(水)午前9時～午後6時/八幡市民談話室/油絵オレンジ/☎333-0101土屋(夜間)
- 第5回油絵獅子友会展/10月22日(木)～25日(日)午前10時～午後7時(22日は正午から)/八幡市民談話室/油絵獅子友会/☎339-4324鈴木
- 1.着物リメイクファッションショー/10月25日(日)午後2時～3時/文化会館/着物リメイク研究会/☎357-4842市原
- 大人の為のフルートコンサート/10月27日(火)午前11時～正午/新井地域ふれあい館/ママさんフルートアンサンブルバンビーノ/080-8867-3003河野(昼間)

- かな書道講習会※事前申込/10月28日(水)午後1時～2時30分/文化会館/水声書道協会/☎FAX335-5433大貫
 - マリヤ子ども絵画教室作品展/10月29日(木)～11月1日(日)午前10時～午後5時(29日は正午から、1日は午後4時まで)/八幡市民談話室/マリヤ子ども絵画教室/☎323-0063秋山(夜間)
 - 徳蔵寺の遺宝と仏画教室作品展/10月30日(金)～11月3日(祝)午前9時30分～午後5時/文化会館/徳蔵寺仏画教室/☎357-1460赤塚
 - オータムダンスパーティ/11月1日(日)午後1時30分～4時30分/勤労福祉センター分館/前売り1,200円、当日1,500円/ファンタスティック/☎090-8742-8769五十嵐
 - ナチュラル絵画展/11月3日(祝)～8日(日)午前10時～午後6時(3日は正午から、8日は午後4時まで)/八幡市民談話室/ナチュラル/☎396-1649武田
 - チャリティダンスパーティー/11月8日(日)正午～午後5時/信篤体育館/前売1,000円、当日1,200円/市川市ダンススポーツ協会/☎080-5507-2159喜安(きやす)
 - 年賀状木版画/11月8～29日の日曜日、午前9時～正午(全4回)/中央公民館/4回で2,500円(画材費別途)/木版画同好会/☎322-3466阿部
 - 1.傾聴ボランティア養成講座/11月14日(土)午後0時30分～午後4時30分、21日(土)午前9時30分～午後4時30分/八幡市民談話室/1,500円/傾聴ボランティアサークルうさぎ耳/☎373-3880村山
 - 韓国語講座 どなたさまでも/11月17日(火)午後6時～9時30分/文化会館/国際文化交流協会/☎090-6489-2803前田(昼間)
- ### 仲間やってみよう
- 仲間募集～趣味・交流
- 英会話/第2・4水曜日午前10時～正午/信篤公民館/月3,000円/シントク英会話/☎090-4907-9565田辺(昼間)
 - 楽しい英会話サークル/第1・3土曜日午前10時～11時30分/中央公民館/月2,000円/フレンズイングリッシュ/☎379-1340高澤
- ### スポーツ・健康
- 健康太極拳・練功十八法/毎週木曜日、午後1時15分～3時15分/勤労福祉センター本館/月3,000円/市川市揚名時太極拳同好会/☎070-5469-4667瀬川(夜間)
 - ヨガ 40～65歳代/月3回土曜日午前9時45分～10時45分/塩浜市民体育館/月2,500円体験500円/リフレッシュヨガ/☎397-4739峯崎
 - 気功・太極拳/第2・4火曜日午後2時～5時/菅野公民館/入会金2,000円、1回500円～1,000円/市川真気功太極拳クラブ/☎393-0769堀(夜間)
 - 中国医療保健体操「練功十八法」/月2回月

- 曜日午前10時～11時45分/アイリンクホール他/1回500円/練功十八法朋友会/☎090-5330-8297小島(昼間)
- ### 舞踊・ダンス
- はじめてのフラダンス/第2・4火曜日午後7時30分～8時30分/西部公民館/月2,300円/KWUM Hula Luana/☎710-4993平賀(夜間)
 - 社交ダンス 初級者/毎週金曜日午前10時～正午/勤労福祉センター分館/入会金1,000円、月3,000円/リリーダンス/☎090-5808-0504安納
- ### 音楽・芸能
- クラシックギター/第2・4土曜日午後1時～4時/東部公民館/月2,000円/ギターサークル エルペラーノ/☎373-6663山中(夜間)
 - 詩吟を楽しむ会/月4回土曜日午後2時～4時/勤労福祉センター本館/入会金1,000円月2,000円/岳央吟道会/☎379-9403遠藤
 - 基礎からの三味線(子供～大人)/第2・4土曜日午前10時～正午/行徳公民館/月3,500円/行

徳三絃の会/☎090-5427-1466櫻井

書道・絵画

- 絵画(一般・中学生以上)/月6回水・木・土曜日(各2回)午後3時～6時/勤労福祉センター分館/月4,000円/アートルームミドリ/☎090-6521-9206伊藤

その他

- 図書館を応援するボランティア/中央図書館開館時/中央図書館/年会費1,000円/市川図書館友の会/☎090-8580-6564椎名
- 将棋研修/毎週月曜日午後1時～5時/市川駅南公民館/月1,000円/大洲将棋同好会/☎376-9492江野澤
- 1.簡単なクッキー教室/偶数月第3日曜日午後1時～4時/市川駅南公民館/1回500円/芙蓉会/☎378-2542大塚(夜間)
- 1.・・・1%支援制度の支援対象事業

図書館の書庫の中やおはなし室の中など、普段一般の方は入ることのできない図書館の裏側を司書が案内するバックヤードツアー(歩いての見学)を開催します。



▲たくさんの方が並ぶ様子は圧巻です



▲自動車図書館みどり号も見ることができます

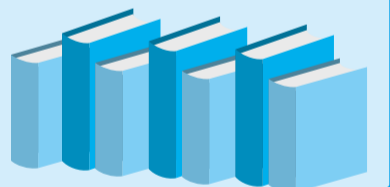


▲いつもとは違う一面を見に行きませんか

日 10月25日(日)午後3時～4時
場 中央図書館
人 先着20人(小学生以下は要保護者同伴)
申 直接同館窓口へ。
問 ☎320-3346同館

中央図書館 バックヤードツアー

参加者募集



いちかわ文芸

川柳

岡本 公夫 選

化粧室けむしが蝶に早変わり

南行徳 嶋田美耶子

丹念に子育てしたが鷹飛はず

南八幡 藤澤ちよ子

寝室が動物園になるイビキ

妙典 加藤有美子

マイセンの食器娘に持ち去られ

田尻 赤川 洵子

同居する片手揉みの脛齧り

奉免町 小田中準一

締め切り日に注意ください

■各部門の締め切り日と掲載号
締め切り日現在で、直近の掲載号への応募作品とします。

俳句	短歌	川柳	締め切り日(消印有効)	掲載号
12月21日(月)	11月20日(金)	10月20日(火)	10月20日(火)	12月5日号
2月6日号	1月1日号	12月5日号	12月5日号	12月5日号

はがきなどの用紙に、未発表のものを締め切りごとに1人3作品(ふりがなまで)応募方法 応募部門住所氏名(ふりがな)電話番号を明記のうえ、各締め切り日までに、直接または郵送で(市)広報広聴課(〒272-8001※住所不要)☎334-1106同課

いきいきセンターまつり

いきいきセンター(老人福祉センター・老人いこいの家)の利用者相互の交流を深め、高齢者の生きがいづくりを支援するため、サークル活動などの合同発表会を行います。どなたでも観覧可。



日 10月15日(木)午前9時50分～午後4時30分、16日(金)午前9時30分～午後4時
場 文化会館
問 ☎334-1183地域支えあい課
▲ステージでの発表のほか、展示発表もあります