

11/15日 大町レクリエーションゾーン 秋のフェスティバル

動植物園では輪投げやフワフワトランポリン、自然博物館ではドングリ人形キット配布、少年自然の家ではプラネタリウム投影など、いろいろなイベントを開催します。当日は「家族の日」で、小中学生以下の入園が無料になります。



▲ポニーとの記念撮影会「みんなでパチリ」ではスタッフがシャッターを押します



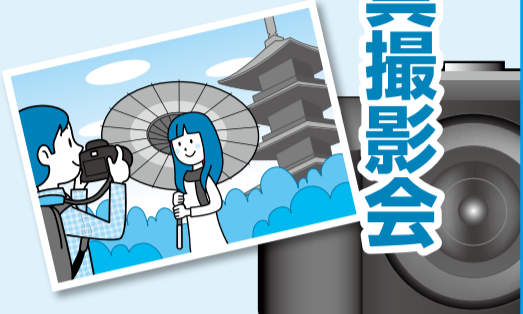
▲ZOOワンポイントガイドは「かわいい困り者」ハクビシンをクローズアップ

11月15日(日)午前9時30分～午後4時30分
入園料のみ(高校生以上430円、小中学生以下は無料)
☎3308-1900同園

カメラ初心者大歓迎

市川市 観光写真撮影会

プロのモデルを招き、カメラを通して市川の自然と歴史に触れます。撮影した写真は、市川市観光写真コンクール(モデルの部)へ応募できます。プロカメラマンによるワンポイントレッスン(初心者向け)あり。コンパクトカメラなどでも参加できます。この機会に写真撮影の腕を磨いてみませんか。



11月28日(土)午前10時(中山法華経寺本院前集合。受け付けは午前9時30分から、ワンポイントレッスンを希望の方は午前9時集合)～正午※雨天決行
場 中山法華経寺及びその周辺
¥1,000円
人 抽選で40人
申 はがきまたはFAX711-1146で必要事項(6面上段参照)

照とワンポイントレッスン希望の方は「レッスン希望」と「写真歴(初心者・初級者・中級者・上級者)」を書き、11月18日(水)必着で観光協会事務局(〒272-0021八幡3の3の2の408グランドターミナルタワー本八幡)に届けてください。☎711-1142観光交流推進課

講座・催し

ボランティアガイド市川案内人の会によるウォーキング「紅葉を訪ねて」

申し込み不要。当日は直接集合場所へ。コース=JR市川大野駅改札口周辺(集合・出発)→天満天神宮→礼林寺→駒形大神社→もみじ山→観賞植物園(昼食)→市川霊園→市民キャンプ場→姥山貝塚→JR船橋法典駅(解散)
日 11月27日(金)午前10時(出発)～午後3時※小雨決行
物 昼食、飲み物
問 ☎334-5710同会 (観光交流推進課)

まち歩きツアー ～市川の文学と蔵書の裏側をのぞいてみよう～

コース=JR本八幡駅(集合)→文学ミュージアム→中央図書館(書庫見学)→水木洋子邸→昼食(大黒屋のカツ丼)→葛飾八幡宮→やぶ知らず→JR本八幡駅(解散)
日 12月11日(金)午前9時20分～午後2時30分
人 小学生以上の方、抽選で20人(小学生は要保護者同伴)
¥1,000円(昼食代、資料代、保険代を含む)
申 往復はがき(1枚2人まで)に参加者全員の必要事項(6面上段参照)を書き、11月20日(金)必着で観光協会事務局(〒272-0021八幡3-3-2-408グランドターミナルタワー本八幡)。11月27日(金)ごろに返信します。
問 ☎711-1142観光交流推進課

中央図書館リサイクルブック市

図書館で不要になった本を無料で差し上げます(持ち帰り用袋持参で1人5冊まで)。
日 11月14日(土)午前10時～午後3時
※当日午前9時30分からメディアパーク市川1階で整理券を配布。時間ごとの入場入替制です(全5回、各回に人数制限あり)。
場 メディアパーク市川グリーンスタジオ車での来場はお控えください。古本業者または転売目的の方は入場不可。
問 ☎320-3346中央図書館

文化の広場サークル展

「市川市手工芸連盟 作品展とチャリティー」
日 11月9日(月)～15日(日)午前10時～午後4時(9日は午後1時から、15日は午後3時まで)
場 八幡市民談話室
問 ☎300-8020文化振興課

ベルホールシネマ

日 11月21日(土)①午前11時「アニメ文学館・放浪記」(アニメ・カラー・25分) ②午後2時「鉄仮面」(1929年 米・モノクロ・無声・字幕・95分)、いずれも開場は30分前
場 メディアパーク市川ベルホール
人 各回先着46人
問 ☎320-3334文学ミュージアム(月曜日休館)

生物モニタリング調査野外研修会「初冬の太柏川第一調節池緑地」

冬期のモニタリング調査対象の生物(主にモズやカワセミなどの野鳥)を、歩きながら観察します。
日 12月6日(日)午前10時～正午※荒天中止
場 太柏川ビジターセンター(集合)
人 先着20人(モニタリング調査員以外の方も応募可)
申 ☎712-6307自然環境課

水木洋子邸一般公開「水木洋子と戦争」

日 11月14日(土)・15日(日)、28日(土)・29日(日)、いずれも午前10時～午後4時
◆ミニイベント「作家生活を彩った着物」
日 11月14日(土)午後2時～3時
問 ☎320-3334文学ミュージアム(月曜日休館)

本行徳公民館主催講座「自分だけのクリスマスリースを作ろう」

まつぼっくりなどの自然素材を使ってクリスマスリースを作ります。
日 11月28日(土)午後1時30分～3時30分
場 本行徳公民館
人 市内在住・在勤・在学の方、先着12人
¥500円
申 ☎359-1351同館

季節を感じる散策会「秋の雑木林」

堀之内貝塚公園をゆっくりと散策しながら、黄葉や紅葉の始まった風景を楽しみます。
日 11月15日(日)午前10時(歴史博物館駐車場集合)～11時30分※荒天中止
問 ☎339-0477自然博物館

企画展「最先端ネットワークのかたち」

情報通信とエネルギーのネットワークについて、最先端の技術などを紹介します。
日 12月6日(日)まで午前9時～午後4時30分(入館は午後4時まで)※月曜日休館
場 県立現代産業科学館(鬼高1-1-3)

¥大人500円、高校生・大学生250円、中学生以下と65歳以上は無料
問 ☎379-2005同館 (企画課)

スマートフォンでマイアルバムを作ろう

お持ちのスマートフォンを使って、スライドショー風のフォトアルバムを作ります。
日 11月12日(木)～14日(土)午後1時30分～5時
場 メディアパーク市川文学ミュージアム
人 市内在住・在勤・在学の中学生以上、各日先着8人(1人につきいずれか1日のみ)
¥1,000円(資料代)
申 11月7日(土)午前9時から☎320-3334同ミュージアム(月曜日休館)

博物館友の会勉強会「市川の耕地整理の成果について」

市川の耕地整理における、民俗文化について考察します。
日 11月22日(日)午後2時～4時
場 歴史博物館
人 抽選で50人
¥300円(資料代)
申 往復はがきに必要事項(6面上段参照)を書き、11月14日(土)まで(消印有効)に同館(〒272-0837堀之内2-27-1)
問 ☎090-9231-4383博物館友の会 (同館)

歴史博物館学芸員講座「中山法華経寺周辺を歩く」

午前中に歴史や民俗に関する講座を行い、午後に現地を見学します。
日 11月15日(日)午前10時30分～午後4時
場 歴史博物館
内 法華経寺参道の成り立ち、古写真にみる中山地域など
人 先着で30人
申 ☎373-6351同館

ちょっと江戸川へ

江戸川の歴史について展示する施設を訪問し、近くの河川敷で自然観察を行います。
日 11月25日(水)午前9時～午後4時
場 県立関宿城博物館(野田市関宿三軒家143-4)
人 先着15人
¥1,000円(昼食費)
申 ☎712-6307自然環境課

女性のための情報&アートスペース「ベルヴィ」

アートワーク体験や自分の自由な時間を過

ごせる場所を提供します。
日 11月17日(火)午後1時～3時※時間内の出入り自由
場 男女共同参画センター
人 女性
問 ☎322-6700男女共同参画課

ぬいぐるみたんけんおとまり会

ぬいぐるみと一緒におはなしを聞いた後、ぬいぐるみたちが図書館に泊まり、探検をします。
日 12月5日(土)午後2時～3時
内 おはなし会後にぬいぐるみを預かります。12月12日(土)午前10時～正午にぬいぐるみを迎えに来てください。
場 こどもとしゃかん
人 市内在住・在園・在学の3歳～小学生、先着30人
申 11月11日(水)10時からこどもとしゃかんカウンターに直接申し込みまたは電話
問 ☎320-3346中央図書館



▲子どもたちに本と図書館を好きになってもらえるよう今年も開催します

ワンパクスリースクール(第59回青少年スキー教室)

日 12月25日(金)午前7時50分市役所前集合～28日(月)
場 シャトレゼスキー場、清里ユースホテル宿泊(山梨県北杜市高根町清里3545)
人 小学3年生～中学3年生、先着で45人
¥39,500円(交通費・宿泊費・食事代・講習料・保険料含む。スキー用具、ウェアなどのレンタル代は別途。)
申 ☎326-9112市川市ユースホテル協会 (スポーツ課)

須和田の丘支援学校 学校祭「須和田の丘フェスティバル」

学習発表会・作品展示・高等部作業製品頒布など。
日 11月14日(土)午前9時15分～午後2時
場 同校稲越校舎
問 ☎373-9000同校 (指導課)

市民の広場

このコーナーは1週号に掲載しています。

応募には「平成27年度市民の広場掲載依頼書」をご使用になり、同書記載の「掲載の決まり」に従ってお申し込みください。

☎334-1106、FAX336-2300 広報広聴課

催しのしもう

イベント

- **ガールスカウト第52団バザー**/11月8日(日) 午前10時～午後3時/じゅん菜池緑地/ガールスカウト千葉県第52団/☎375-3825内貴(夜間)
- **米屋陽一民話伝承コレクション展**/11月10日(火)～15日(日) 午前10時～午後7時(10日は午後1時から、15日は午後6時まで)/八幡市民談話室/米屋陽一民話・伝承研究室/☎338-8319米屋
- ① **市川フォトフェスティバル**/11月13日(金)～15日(日) 午前10時～午後7時/文化会館/市川写真家協会/☎070-5075-7774同協会事務局
- **時田豊バステル画展**/11月14日(土)～23日(祝) 午前9時30分～午後4時30分(16日(月)休館)/芳澤ガーデンギャラリー/☎090-1106-7015時田
- **市川男声合唱団・大地讃頌を歌う**/11月14日(土) 午後2時～4時/文化会館/入場料1,000円/市川男声合唱団/☎090-9319-3042渡辺
- **大人のための朗読会**/11月15日(日) 午後1時30分～3時30分/メディアパーク市川ヘルホール/500円/朗読ぐるうぶ藍/☎090-5409-5997小関
- **江戸川区退職教職員展**/11月17日(火)～20日(金) 午前10時～午後5時(17日は午後1時から)/八幡市民談話室/江戸川区退職教職員の会/☎338-5658半野田
- **家事家計講習会**/11月17日(火)・20日(金) 午前10時～11時45分/大野公民館他/資料代400円/1歳以上の託児300円(要予約)/市川友の会市川方面/☎317-2476山下
- **読書会「恋歌」著者朝井まかて**/11月19日(木) 午前10時30分～午後0時30分/メディアパーク市川地下集会所/読書会(女性)/☎379-8007久保(夜間)
- ① **家族SST講座心病人への理解**/11月19日(木) 午後1時30分～4時30分/市川健康福祉センター/500円/心の健康を守る会家族会松の木会/☎704-1564市川健康福祉センター(昼間)
- **秋の盆栽展**/11月21日(土)～23日(祝) 午前9時～午後4時30分/観賞植物園/市川市卓月盆栽会/☎090-2620-3999板垣

- **真間女声40周年記念演奏会**/11月21日(土) 午後2時開演/文化会館/全席自由1,000円/真間女声コーラス/☎371-5614海宝(昼間)
- **ハーモニカ伴奏想いの歌を唄う**/11月21日(土) 午後2時～3時/アイ・リンクタウン展望施設/フェリーチェ/☎090-9156-8091大嶋
- **ソーシャルダンスパーティー**/11月23日(祝) 午後1時～4時/信篤市民体育館/1,200円(前売1,000円)/市川ソーシャルダンス連盟/☎090-9345-5202小野
- **勤労感謝の日ダンスパーティ**/11月23日(祝) 午後4時～7時/南行徳市民談話室/1,000円/ピポット/☎090-2155-6206大島
- **みずいろの会作品展(絵画)**/11月24日(火)～29日(日) 午前10時～午後5時(24日は午後1時から)/八幡市民談話室/みずいろの会(絵画)/☎370-2823須田
- ① **千葉伝統料理祭りすし調理体験会**/11月28日(土) 正午～午後2時/市川駅南公民館/材料費1,000円/NPO法人まちのすまの会市川支部/☎090-9292-2324青木
- **戦争しない未来を子どもたちに**/11月29日(日) 午前10時～午後1時/男女共同参画センター/国連NGO新日本婦人の会/☎323-3788馬場(昼間)
- **読み聞かせボランティア講座**/12月2日(水) 午前9時30分～午後0時30分/アイリンクホール他/全2回500円/高齢者と子育て世代を絵本で繋ぐ会/☎070-5651-6574原
- **着付無料講習会**/12月4日(金) 午前10時～正午/信篤公民館/原木着付サークル/☎335-6078松丸
- **Xマス ダンスパーティ**/12月6日(日) 午後1時～4時40分/南行徳市民談話室/500円/シルコン/☎396-5229向井
- **鬼高マジック創立7周年記念公演**/12月6日(日) 午後1時30分～3時30分/文化会館/鬼高マジックサークル/☎321-3404保坂

仲間やってみよう

仲間募集～趣味・交流

語学・教育

- **英会話(大人)先生はアメリカ人**/毎週土曜日 午後2時30分～4時/西部公民館/月3,500円/フレンドリー英会話/☎090-4458-0061スエガラ(夜間)
- **通じる中国語会話の練習、初中級**/月4回土曜日 午後1時～4時/男女共同参画センター/入会金1,000円/月4,000円/中国会話の会/☎090-9235-9869古澤
- **英会話(初級～中級)**/第2・4木曜日 午後7時～9時/南行徳市民談話室/月2,500円/大人のためのゆっくり英会話/☎357-2726高橋
- **文章を書きたい方どなたでも**/第1金曜日 午後2時～5時/行徳公民館/月1,000円/文章サークルゆゆう会/☎357-2726高橋
- **ハングル語入門講座**/第2・4土曜日 午前10時～11時30分/勤労福祉センター分館/1回1,600

- 円/双葉の会ハングル講座/☎080-5180-8829 麻生(夜間)
- **英会話(初級・中級)**/月2回火曜日 午前10時～正午/南行徳市民談話室/月3,000円/エンジョイ英会話/☎399-3430清水(昼間)

スポーツ・健康

- **剣道(5歳以上大人含む)**/毎週日曜日 他午前9時～11時/曾谷小学校/入会金1,000円、月1,500円/曾谷青少年剣友会/☎090-2450-5513岡田(昼間)
- **日帰りトレッキング**/第3土曜日/本行徳公民館/入会金1,000円、年会費3,000円/徳山会/☎399-3301竹原(夜間)
- **硬式テニス**/月約20回不定期 午前9時から2～3時間/市のテニスコート/年会費1万円(保険料含む、10月以降の入会は会費半額)/市川シグニットテニスクラブ/☎337-2417司馬(昼間)
- **バウンドテニス**/毎週水曜日 午後6時～9時/大和田小学校/入会金1,000円、月500円/市川大和田BTC/☎326-4493三樹(夜間)
- **健康体操・ストレッチ**/第1・3木曜日/午後1時～3時/男女共同参画センター/月1,500円/市川ストレッチクラブ/☎372-3914小池
- **バウンドテニス**/毎週日曜日 午前9時～正午/真間小学校/ビジター1回200円、体験1回無料/バウンドテニス市川倶楽部/☎090-4009-4296加茂
- **健康気功太極拳(初心者大歓迎)**/月4回月曜日または木曜日 午前11時～午後0時30分/塩浜市民体育館/月1,500円/塩浜太極拳同好会/☎397-7566吉村
- **ピラティスとストレッチ**/月4回木曜日 午後1時30分～2時30分/大野地域ふれあい館/月2,500円/フレンズ/☎337-6176島田
- **卓球同好会中高生一般歓迎男女**/第2・4土曜日 午前9時～正午/南行徳公民館/月600円/南行徳卓友会/☎080-4176-3323坂本(昼間)

舞踊・ダンス

- **親子で始めるフラダンス**/第1・3土曜日 午後1時～3時/菅野公民館/月2,200円/KWUM HULA Jr./☎090-6830-2107小川(昼間)
- **フラメンコ**/月4回木曜日 午後7時～9時(昼クラス有)/南行徳公民館/月5,000円/フラメンコクラス/☎080-3471-8685鈴木
- **リズムダンス**/月4回金曜日 午前10時30分～11時30分/文化会館/月2,000円/リズムダンスサークル/☎374-2038山川
- **40代までのフラダンス(初級)**/第1・3火曜日 正午～午後1時/菅野公民館/月2,300円/KWUM HULA Nani/☎090-8015-0156酒井(昼間)
- **初めての社交ダンス**/第1・3水曜日 午前10時～正午/勤労福祉センター分館/1回1,000円/ピアラワー/☎371-9156高原(夜間)

音楽・芸能

- **大正琴 初心者歓迎 無料体験有**/月4回木曜日

- 午後1時～3時他/大野公民館/月4,000円/大正琴錦輝宴会/☎338-2948竹村(夜間)
- **カラオケ 作曲家の指導で楽しく**/月3回火曜日 午前10時～正午/市川公民館/入会金5,000円、月4,800円/市川歌謡サークル/☎334-4526中村
- **ハーモニカ初級教室**/第1・3木曜日 午後1時～4時/鬼高公民館/入会金1,000円、月1,750円/ローズハーモニカクラブ/☎080-1017-1415宇賀山(夜間)
- **童謡・唱歌・ラジオ歌謡を歌う会**/第2・4木曜日 午前10時～正午/本八幡地域ふれあい館/入会金1,000円、月2,000円/ゆりかご会/☎378-0426渡辺
- **民謡で親睦をますます健康に**/第1・3土曜日 午前10時～正午/いきいきセンター宮久保/月800円/宮久保民謡同好会/☎324-0451井津木(昼間)
- **能楽・喜多流謡曲を愉しむ**/第1・3木曜日 午前10時～正午/いきいきセンター鬼越/月2,000円/喜多流謡曲の会/☎371-6223小高
- **カラオケ(女性のみ)**/第2・4日曜日 午前11時～午後2時/行徳公民館/月3,000円/みやご会/☎327-7234佐山(夜間)

書道・絵画

- **日本画、水彩画**/第1・3木曜日 午前9時30分～正午/文化会館/月5,000円/月影会/☎090-3497-8627宮崎

その他

- **男の料理教室**/第2日曜日 午前9時～午後0時30分/曾谷公民館/入会金1,000円、月1,500円/食楽会/☎090-4812-3353小野
- **初めてのアートフラワー**/第2金曜日 午前10時～午後1時/西部公民館/月2,000円(材料込)/のぞみ会/☎373-3820阿部(昼間)
- **男のための料理教室**/第3日曜日 午前9時～午後1時30分/行徳公民館/入会金1,000円、月2,000円/だんちゅう会/☎080-1194-8119丸山
- **老壮者の知識の向上と親睦のため**/第2・4金曜日 午後1時～4時/中央公民館/半年4,000円/市川中央老壮塾2期生/☎333-2686杉山(夜間)
- **囲碁 級位者歓迎 月1回講座有**/毎週土曜日 午後0時30分～5時/市川駅南公民館/入会金1,000円、月500円/駅南囲碁クラブ/☎371-2919伊藤(夜間)
- **素敵な刺しゅうです**/第1・3金曜日 午前10時～正午/行徳公民館/月2,500円/ハーダンガー刺繍/☎357-6641畑山
- **男の料理 初心者も歓迎**/第2・4水曜日 午前10時～正午/東部公民館/月3,400円/つなぎ「男の料理教室」/☎338-1820綿加(夜間)
- **いきいき コミュニケーション**/第2火曜日 午後6時45分～8時45分/行徳公民館/月300円/話し方サークル「キラリ」/☎090-9011-7739福庭

①...1%支援制度の支援対象事業

いちかわ文芸

俳句

渕上 千津 選

送り火の敢へなく消えてしまひけり 宮久保 大河内卓之

晩学の静けき焰夕紅葉 本行徳 峰崎 成規

地方紙に包まる甘藷届きけり 奉免町 小田中華一

際立ちて風に辞儀する紫苑かな 中山 石田 伸子

秋日和茶房につどうみなわ齋婦 菅野 大熊 正子

締め切り日に注意ください

■各部門の締め切り日と掲載号
締め切り日現在で、直近の掲載号への応募作品とします。

| 短歌 | 俳句 | 川柳 | 締め切り日(消印有効) | 掲載号 |
|----------|-----------|-----------|-------------|-----|
| 1月20日(水) | 12月21日(月) | 11月20日(金) | 1月1日(日) | 1月号 |
| 3月5日(日) | 2月6日(日) | 1月6日(日) | 1月6日(日) | 2月号 |

はがきなどの用紙に、未発表のものを締め切りごとに1人3作品(ふりがなまで)応募方法 応募部門住所氏名(ふりがな)電話番号を明記のうえ、各締め切り日までに、直接または郵送で(市)広報広聴課(〒272-8001※住所不要) ☎334-1106同課

消防音楽隊

秋の火災予防運動 オータムコンサート

秋の火災予防運動に伴い、消防音楽隊によるコンサートを行います。子ども用防火衣の着用体験や腹話術の催しもあります。

11月8日(日) 午後1時～2時 ※雨天中止
JR市川駅南口サタワースイースト前
☎333-2111(音声ガイダンス：1番) 消防局予防課

火災予防絵画展

子どもの頃から火災予防に対する意識を持つため、市内の小中学生を対象に火災予防ポスターの図案(作品)を募集し、入賞作品82点を火災予防絵画展で展示します。

11月15日(日)まで午前9時～午後10時
※11月8日(日)午前11時から上位入賞者12人の表彰式を行います。
アイ・リンクタウン展望施設
☎333-2111(音声ガイダンス：1番) 消防局予防課



▲火災予防の大切さを訴える力作が勢揃い。