

イベント

市川産ホンビノス貝、シジミ、焼きのりの直売

市川の海の幸を味わいませんか。
日 12月20日(日) 午前11時～午後3時
場 いちかわ観光・物産案内所
問 ☎324-7751 同案内所 (地域整備課)

グリーンシアター

日 1月8日(金) 午後2時(開場は30分前)
場 メディアパーク市川グリーンスタジオ
内 新春映画スペシャル「ローマの休日」(1953年米・モノクロ・有声・字幕・118分)
人 先着220人
問 ☎320-3334 文学ミュージアム(月曜日休館)

8ミリフィルムをビデオに変換

8ミリフィルムで撮影した映像をVHS、DVD、Blu-rayに写し替えてみませんか。
日 1月23日(土) 午前10時～午後4時
場 メディアパーク市川文学研修室
人 先着14人
申 本日午前9時から ☎320-3334 文学ミュージアム(月曜日休館)

自然博物館の催し

問 ☎339-0477 同館

開館10周年記念展

「東山魁夷 心象の世界」

「自然は心の鏡」という結城素明の教えを貫いた東山魁夷は、風景との対話から得た自然界の神秘に対する感動を、自らの作品世界に託しました。風景画家としての追憶と心情をたどり、徹底した自然観照から生まれた東山魁夷の心象の世界を紹介します。

日 2月28日(日)まで
開館時間 午前10時～午後5時(入館は午後4時30分まで)
観覧料 一般=510円、65歳以上=400円、高校・大学生=250円、中学生以下無料
休館日 月曜日(祝日の場合は直後の平日)、12月28日(月)～1月2日(土)
問 ☎333-2011 東山魁夷記念館



文学ミュージアムとの観覧料相互割引

東山魁夷記念館と文学ミュージアムいずれかの利用済みチケットを持参すると、2館目の観覧料が2割引きになります。65歳以上の方には割引料に代えて、2館目の施設

で絵はがきを差し上げます。1月3日(日)は、休まず開館します。法華経寺などへの初詣の際にお立ち寄りください。(法華経寺から徒歩約5分)

※荒天中止

◆長田谷津散策会

日 1月9日(土) 午前10時(動物園券売所前集合)～11時30分

◆自然講座(室内講座)

日 1月16日(土)=市川市域自然の特徴・植物編 / 23日(土)=市川市域自然の特

徴・動物編 / 30日(土)=[街角自然探訪]を取材して②、いずれも午後6時～8時
場 八幡市民談話室

◆平成28年降下訓練始め

自衛隊の各種航空機からの落下傘降下訓練や訓練展示などが見学できます。

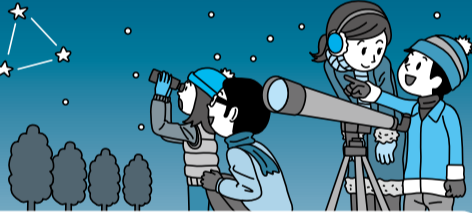
日 1月10日(日) 午前8時30分～午後3時
場 陸上自衛隊習志野演習場(船橋市薬円台3-20-1)

問 ☎047-466-2141 陸上自衛隊第1空挺団広報室

(危機管理課)

★★★大町の自然を満喫★★★ 親子冬の天体観望会

空気の澄んだ冬空のもと、おしるこ作りや天体観望などで、冬の町の豊かな自然を満喫しませんか。



日 1月17日(日) 午後3時30分(受け付けは30分前)～6時30分
場 少年自然の家
内 おしるこ作り・天体観望会(天体望遠鏡、双眼鏡を使用)※天候により、プラネタリウム鑑賞及び講師の話に変更の場合あり。

人 市内在住の小・中学生を含む親子、先着10家族(1家族8人まで)
申 代表者の氏名・電話番号・参加人数を、1月16日(土)までに ☎337-0533 同施設(12月21日(月)、28日(月)～1月4日(月)、12日(火)を除く)
問 ☎337-0533 同施設

中山文化村清華園 新春羽子板展

羽子板は、女の子の健やかな成長を願って贈り物にされるもので、女の子の初正月に羽子板を贈る習わしは、古くから魔除けや厄払いの意味があるとされています。

今回展示する羽子板は、明治から昭和初期に作られた押絵羽子板で、中にはオルゴールの仕掛けのあるケースに入っているものもあり、鑑賞用として楽しまれていました。

作風の違いなど、押絵羽子板の魅力にふれてみませんか。



扇型の変り羽子板(昭和初期)

日 1月9日(土)～2月7日(日)の金・土・日曜日、午前9時30分～午後4時30分(入館は午後4時まで)

場 清華園

問 ☎300-8020 文化振興課

公演案内

総合問い合わせ ☎379-5111 (公財)市川市文化振興財団 http://www.tekona.net/

12月19日(土)発売開始

市民サポーター企画事業 ～ラテン音楽で寒い冬を乗り切ろう～

2月20日(土) 14:00/文化会館ローズルーム/全席自由800円/回100円引き/※発売初日は、店頭販売=10:00から、電話予約 ☎379-5111=15:00から。

オーケストラと歌おう

春のうたごえ「市川・第九」

3月27日(日) 14:00/文化会館大ホール/出演=曾我大介(指揮)、フレッシュアーティスト(ソリスト)、市川交響楽団、市川・第九市民合唱団/全席自由1,000円/※発売初日は、店頭販売=10:00から、電話 ☎379-5111=15:00から。

劇団民藝公演「二人だけの芝居～クレアとフェリス～」

4月28日(木) 14:00/文化会館小ホール/出演=奈良岡朋子、岡本健一(客演)/全席指定6,000円/回500円引き/※発売初日に限り特別電話 ☎393-7111またはWebのみの受け付け。

1月9日(土)発売開始

さだまさし アコースティックコンサート2016

3月3日(木) 18:00/文化会館大ホール/全席指定8,640円、車椅子席8,640円/※発売初日に限り特別電話 ☎393-7111またはWebのみの受け付け。1人につき4枚まで購入可。

好評発売中

文化会館

ローズメンバーズ会員限定 ロシア国立サンクトペテルブルグアカデミーバレエ

～プレトーク付きゲネプロ見学会～
12月25日(金) プレトーク=

17:00～17:30、ゲネプロ=18:00/無料(会員1人につき同伴者1人まで入場可)/

市川フレッシュフェスティバル

1月16日(土) 13:00/大ホール/内容=新人演奏家たちによるクラシック室内楽他/全席自由500円/※6歳以上有料

市川寄席

1月23日(土) 14:00/ローズルーム/出演=立川ぜん馬、立川志らべ、立川寸志、他/全席自由1,800円/回200円引き/

行徳文化ホール1&I

宮本笑里リサイタルツアー 2015～2016 "birth"

1月31日(日) 15:00/出演=宮本笑里(バイオリン)他/全席指定4,000円/回3,000円(高校生以下)/回一般のみ500円引き/

あいあいコンサート ママも

楽しい0歳からコンサート
2月29日(月) 11:00/全席指定600円

芳澤ガーデンギャラリー

いちかわ未来の画家コンクール作品展

12月27日(日)まで(月曜日休館)、9:30～16:30(最終入館は16:00まで)※27日(日)は15:00まで/無料/問 芳澤ガーデンギャラリー ☎374-7687

J:COM市川(CATV) デジタル11ch

「マイタウンいちかわ」放送時間 9:00 12:00 20:00 23:00

「マイタウンいちかわ」のバックナンバーは、市公式Webサイト「インターネット放送局」でご覧いただけます。

12月19日(土)～25日(金) 特集 市川の街を彩る冬のイルミネーション

12月26日(土)～31日(木) 特集 梨丸とふりかえる市川ダイジェスト2015

いちかわエフエム 83.0MHz [いちかわイブニングインフォメーション] 毎日午後6時30分～35分(5分間) (広報広聴課)