

## 資源物とごみ

# 収集日と分別・排出方法の確認を

年の瀬を迎え、家の大掃除をする方も多いのではないのでしょうか。大掃除では、生ごみやペットボトル、紙類などに加え、大型ごみなど普段はあまり出さないごみを処分することもあります。

資源物とごみは、下記の収集日や分別・排出方法などを確認のうえ、正しく出してください。

(循環型社会推進課・清掃事業課・クリーンセンター)



▲トレイやペットボトル、たまごのバックなどは、プラスチック製容器包装類の指定袋(写真右)に、封筒などの雑がみは、紙袋(写真左)に入れて出しましょう。

## 年末年始 ごみ収集カレンダー

- : 資源物とごみ
- : 大型ごみの収集受け付け
- : クリーンセンターへの持ち込み

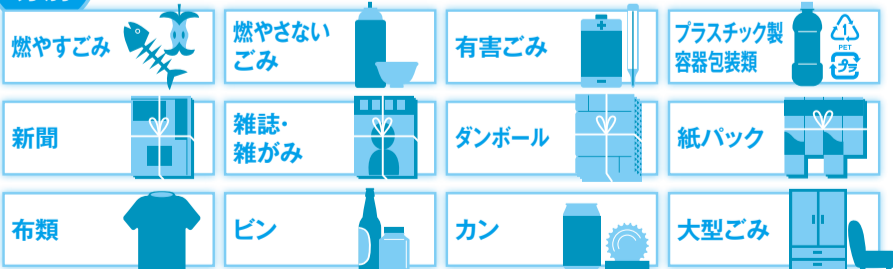
月	火	水	木	金	土	日
12月 21	22	23	24 大型ごみの年内収集は この日までに申し込み	25	26	27
収集あり						全て休み
	午前9時～午後5時	休み		午前9時～午後5時	午前9時～正午	
	午後1時～4時	休み		午前9時～午後4時		
28	29	30	31	平成28年1月 1	2	3
収集あり			全て休み	全て休み	全て休み	全て休み
	午前9時～午後5時	休み				
	午前9時～午後4時					
4	5	6	7	8	9	10
収集あり						全て休み
		午前9時～午後5時			午前9時～正午	
		午後1時～4時				

## 分別・排出方法

### 資源物とごみ

12  
分別

12種類に分け、指定袋などに入れて、各収集日の午前8時までに、ごみ集積所に出してください。 ☎712-6317循環型社会推進課



### 大型ごみの収集申し込み 有料

☎712-6300大型ごみ専用電話

### クリーンセンターへの一般ごみの持ち込み 有料

場田尻1003  
 一般ごみの持ち込みは、10キログラムにつき216円(10キログラム未満の場合も216円)  
 ☎328-2326クリーンセンター

# 年末年始の市の業務

年内は市役所本庁舎、行徳支所、市川駅行政サービスセンター、南行徳市民センター、大柏出張所の窓口は12月28日(月)まで業務を行います。年始は1月4日(月)から業務を行います。

**緊急の場合** ☎334-1334・1335 (守衛室)

- ①死亡届の受け付け②埋火葬許可申請書の受け付け及び許可証の交付③斎場の予約受け付け④婚姻届及び出生届の届書は、市役所本庁舎守衛室でお預かりします。(④は行徳支所守衛室でもお預かりします)。その他、緊急時も速やかに対応できるような態勢を整えています。

○…開業    一…休業    ▲…一部休業

主な施設	12月							1月						
	25(金)	26(土)	27(日)	28(月)	29(火)	30(水)	31(木)	1(祝)	2(土)	3(日)	4(月)	5(火)	6(水)	7(木)
窓口	○	○	○	○	○	○	○	○	○	○	○	○	○	○
公園	○	○	○	○	○	○	○	○	○	○	○	○	○	○
大町レクゾーン	○	○	○	○	○	○	○	○	○	○	○	○	○	○
健康	○	○	○	○	○	○	○	○	○	○	○	○	○	○
文化	○	○	○	○	○	○	○	○	○	○	○	○	○	○
学習・教育	○	○	○	○	○	○	○	○	○	○	○	○	○	○
コミュニティー	○	○	○	○	○	○	○	○	○	○	○	○	○	○

主な施設	12月							1月						
	25(金)	26(土)	27(日)	28(月)	29(火)	30(水)	31(木)	1(祝)	2(土)	3(日)	4(月)	5(火)	6(水)	7(木)
スポーツ	○	○	○	○	○	○	○	○	○	○	○	○	○	○
福祉	○	○	○	○	○	○	○	○	○	○	○	○	○	○
子ども	○	○	○	○	○	○	○	○	○	○	○	○	○	○
その他	○	○	○	○	○	○	○	○	○	○	○	○	○	○

※1 12月27日(日)は市川駅行政サービスセンターのみ利用不可。12月28日(月)は南行徳市民センター、大柏出張所は午後5時15分まで利用可。1月4日(月)の南行徳市民センターは午後5時15分まで利用可。

※2 面会のみ。  
 ※3 午前10時～午後5時、午後8時～11時  
 ※4 午前10時～午後5時  
 ※5 1月8日(金)より毎週、金・土・日曜日開館

※6 庭園は1月5日(火)より開門、管理棟は1月8日(金)より毎週、金・土・日曜日開館  
 ※7 登録窓口は休業  
 ※8 電話相談のみ

※9 12月25日(金)は新田保管所のみ、27日(日)は新田、平田、千鳥保管所のみ、1月6日(水)・7日(木)は新田、千鳥保管所のみ利用可。

相談名	会場・日程	相談時間	相談内容( )は相談員	相談名	会場・日程	相談時間	相談内容( )は相談員
民事一般	市役所・行徳支所 毎週月～金曜日	8:50～17:00 (受付16:30まで)	民事に関する一般的な相談・市政案内(市民相談員)	消費生活	消費生活センター 毎週月～金曜日 (毎月第2・4土曜日は電話相談のみ)	10:00～16:00 (窓口及び電話相談)	消費者トラブルに関する苦情処理及び紛争解決のあっせん(消費生活相談員)
出張市民相談	大柏出張所 15(金)			多重債務予約制	市役所 5(火)、19(火)	13:00～16:00	多重債務に関する相談(弁護士)※予約制(消費生活センター☎320-0666)
行政書士	市役所 18(月)	13:00～17:00 (受付16:30まで)	相続手続、遺言書、贈与、成年後見、契約書、官公署提出書類作成、外国人の在留等に関する申請など(行政書士)	人権擁護	市役所 13(水)	13:00～16:00 (受付15:30まで)	家庭問題やいじめ、いやがらせなどの悩み(人権擁護委員、司法書士)
行政	行徳支所 未実施			建築行政	市役所 毎週月・水・金曜日	9:00～17:00 (受付16:30まで)	建築にかかわる民事的な相談(中高層建築物を含む)(建築行政相談員)
登記	市役所 27(水)	13:00～15:00 (受付14:30まで)	国、特殊法人などへの苦情や要望(行政相談委員)	労働予約優先	市役所 6(水)、20(水)	18:00～20:00	労働上のトラブルに関する相談(社会保険労務士)
不動産取引	市役所 6(水)	13:00～16:00 (受付15:30まで)	不動産登記、会社登記、境界問題など(司法書士・土地家屋調査士)	年金	市役所 26(火)	13:00～16:30 (受付16:00まで)	各種公的年金について(社会保険労務士)
予約制	市役所 12(火)、25(月)	13:00～16:00 (受付15:30まで)	土地・建物の売買や賃貸などのトラブル(宅地建物取引士)	住宅リフォーム予約優先	市役所 14(木)、28(木)	13:00～16:00	増改築、修繕など(市川住宅リフォーム相談協議会相談員)
	市役所 8(金)、14(木)、15(金)、22(金)、28(木)、29(金)	13:00～16:00	相続・遺言、損害賠償、金銭貸借、離婚、借地借家、成年後見などの専門的な法律の知識を必要とする相談(弁護士)(認定司法書士)	心配ごと	八幡市民談話室 18(月)	10:00～15:00 (13:00からは弁護士相談もあり)	日常生活での悩みや困ったことなど(民生委員児童委員)
税金	市役所 20(水)	13:00～16:40		後見制度予約制	社会福祉協議会 26(火)	10:00～16:00	高齢者・障害者の成年後見制度の相談(社会福祉士)
交通事故	市役所 6(水)、13(水)、20(水)、27(水)	17:00～20:00			社会福祉協議会 ☎320-4001		
	行徳支所 13(水)				社会福祉協議会 ☎320-4001		
	市役所 26(火)	13:00～16:00	相続、贈与、売買など税の相談(税理士)				
	行徳支所 19(火)						
	市役所 7(木)、21(木)	10:00～15:00	示談や損害賠償の方法(県交通事故相談員)				
	行徳支所 21(木)						



# 地域クラウド交流会 in 市川

起業家の応援を通じ、地域を活性化させるためのイベントです。「市川市レディースビジネスコンテスト2015」最終選考進出者によるビジネスプランの発表を聞き投票する企画の他、参加者同士の交流の場などがあります。詳しくは、市公式Webサイトをご覧ください。



▲「つながる。広がる。うまれる。」をテーマとしたイベントです

1月23日(土)午後3時～5時  
 会場 アイ・リンクルーム  
 参加費 1,000円  
 申し込み 711-1140 商工振興課

## 税の納期の確認を

12月28日(月)は、固定資産税・都市計画税第3期、国民健康保険税第6期の納期です。インターネットやコンビニエンスストアでも納められます。(納税・債権管理課、国民健康保険課)

## お知らせ

### クリーンスパ市川へ抽選で無料招待

市民のみならずクリーンスパ市川をもっと知ってもらうために抽選で無料招待します。※飲食など有料。

12月30日(水)～5日(金)、8日(月)～9日(火)  
 抽選で500組1,000人  
 申込は12月15日(日)まで(必要事項6面上段参照)を書き、1月20日

市販薬の使用で副作用の初期症状が出たら相談を  
 薬局やインターネットなどで購入できる風邪薬などの一般用医薬品でも、死亡や後遺症につながる副作用が起る危険性があります。異常を感じたら薬の服用をやめて、すぐに医師や薬剤師に相談してください。また、購入時は薬剤師や販売業者にアレルギーの有無や副作用の経験、持病や併用中の薬を相談し、副作用の説明を受けましょう。消費生活相談窓口

(水まで(消印有効)に同施設(〒272-0012上妙典1554)  
 712-6333 都市計画課  
 市川市計画地区計画の変更  
 12月11日に南行徳駅周辺地区地区計画を変更しました。都市計画課(市川南飯設庁舎)で関係図書の縦覧可。

## パブリックコメント ご意見をお寄せください

### 「市川市汚水適正処理構想(案)」についての意見募集

市では汚水処理の方針などを定める市川市汚水適正処理構想の策定を進めています。この案を市民や事業者のみならずにお知らせするとともに、広く意見の募集を行います。

募集期間 1月4日(月)～2月3日(水)、時間は各施設の開設時間内

閲覧場所 市公式Webサイト、水循環推進課、市市政情報センター、市政情報コーナー(中央図書館・行徳図書館・大野公民館図書室・男女共同参画センター)

対象者 市内在住・在勤・在学の方、市内に事業所を有する個人・法人・団体、本件に利害関係を有する方、本市に関心を持つ方

意見用紙に意見と住所氏名(ふりがな)または団体名(担当者名)を書き、2月3日(水)まで(消印有効)に持参、郵送(〒272-0033市川南2-9-12)、FAX712-6357で水循環推進課。市公式Webサイトからも提出可

712-6356 水循環推進課

## 講座・催し

市川市市民活動団体事業補助金制度説明会  
 4月から、市民活動団体の事業補助制度が1%支援制度から「市川市市民活動団体事業補助金制度」に変わります。新制度の仕組み、申請方法、個別相談会実施などについての説明会

1月15日(金) 午前10時～午後0時30分  
 午後1時45分～4時30分  
 会場 アイ・リンクルーム  
 ①原則40～65歳で求職中の方、先着20人  
 ②求職中の方、先着20人

正月用門松カードの配布  
 次の場所で配布します。なお、自治(町)会加入世帯には自治(町)会を通して配布します。  
 会場 地域振興課(市市民課) 総務課、南行徳市民センター、大柏出張所、市川駅行政サービスセンター、各市民課窓口、連絡所、各公民館、地域ふれあい館、市内各駅の広報スタンド(JRを除く)  
 712-6334 地域振興課

1月2月の無料耐震相談会  
 木造戸建て住宅の耐震診断、補強方法について、専門の建築士が相談に応じます。  
 1月15日(金) 若宮公民館 1月23日(土) 市川公民館、2月5日(金) 市川公民館、いずれも午前10時～午後4時  
 各回先着5人(1人1時間程度) 相談会開設日の4日前までに712-6337 建築指導課

消費生活センター 7320  
 受付日時 窓口及び電話相談 月～金曜日、電話相談のみ 2・4土曜日、いずれも午前10時～午後4時  
 休所日 土曜日(第2、第4を除く)、日曜日、祝日、年末年始  
 行徳支所市民相談室 359-1121  
 受付日時 窓口及び電話相談 2・4火曜日、午前10時～正午、午後1時～4時

1月15日(金) 午後7時～1月16日(土) 午前10時～午後1時30分(いずれも同内容)  
 会場 第5・第6委員会室  
 平成28年度「市川市市民活動団体事業補助金」の申請を検討するNPO法人、市民活動団体などの方、各回先着50人程度  
 希望日時、参加人数を712-6336 ボランティア・NPO課

## 募集

芸術祭・文化祭 いけばな展  
 子供いけばな展出品者  
 展示期間 いけばな展/前期 3月4日(金)～5日(土)、後期 3月6日(日)～7日(月) いずれも午前10時～午後5時(5日～7日)

## 防災講演会

阪神・淡路大震災で、実際に避難所対応などをした森岡昭氏を講師に招き、震災時の学校や避難所の様子について話します。また、市で進めている小学校区防災拠点の活動状況についての講演も行います。

## 市川市・葛飾区文化交流事業

「山田洋次×井上ひさし展」  
 ロアサポート(監修員)

企画展「山田洋次×井上ひさし展」で展示作品(映画セットやイメージ画など)の監視を行うボランティアを募集します。  
 12月22日(火)～2月14日(日) ①午前10時～午後1時 ②午後1時～5時 ③午後5時～7時30分(土日祝日、祝日は午後6時まで)  
 会場 文学ミュージアム  
 対象者 専門学校生、大学生以上の方  
 申込 320-3334、FAX 320-3354 文学ミュージアム(月曜日休館)

# し尿くみ取りと浄化槽清掃

作業を希望する日の1週間前までに、直接業者へ依頼してください。

業者名/電話	年内最終日	年始
市川市清掃公社 327-8100	12月30日(水)正午	1月5日(火)
(株)矢切衛生社 367-6225	12月28日(月)	1月6日(水)
(株)市川環境エンジニアリング 376-1714	12月30日(水)正午	1月4日(月)
(株)都市整美センター千葉支店 047-433-1480	12月28日(月)	1月5日(火)
(株)エイケン 047-422-0211	12月29日(火)	1月5日(火)
京葉管理事業(株) 04-7174-2131	12月30日(水)正午	1月4日(月)
(株)建総 328-8333		
(株)市川衛生管理センター 372-6788		

712-6361 河川・下水道管理課

## 排水側溝清掃

自治(町)会個人の自主的な清掃活動です。ご協力ください。●協力していただいた際に掲げられた泥土は市で回収します。●泥土の回収は、清掃日直後の月曜日か火曜日(清掃日)が月曜日の場合はその週に伺います。●なお、一般ごみ(廃棄物)などは回収しません。●不定期(臨時)に側溝清掃する場合はご連絡ください。●12月29日(火)～1月3日(日)は回収できません。年始は1月4日(月)から回収します。ご協力ください。(道路安全課)

月日	曜日	清掃地域
12/20	日	鬼越(全)、鬼高(全)、新井(全)、島尻、広尾1、日之出、南行徳1・2
12/21	月	平田(全)
12/22	火	八幡6、東菅野4の部(古八幡、富貴島)
12/25	金	新田1・5
12/28	月	高石神、宮久保1(大境、河原、下新徳、本塩、欠真間(全)、本行徳、妙典(全)、塩焼、関ヶ島、伊勢宿、末広(全)、相之川(全))
12/29	火	東菅野4・5(美里苑)、福栄(全)、富浜(全)、宮久保(全)
12/30	水	本北方1 曾谷6・7(第5)、下貝塚(全)
1/1	祝	市川4(根本)、北方2、本北方1の部(北方中央、若宮3(上町))
1/3	日	本北方2、押切、湊、湊新田(全)、新浜1、南行徳3、4、大洲(全)、大和田1・3、5、田尻4・5の部(原木4、国分2・3(根古屋)、若宮1、北方町4(東南、富士見台)、曾谷1、奉免町ひめみや、柏井町1(第1)、東昌台、柏井町3(第3団地) 国府台(全)
1/4	月	香取(全)、行徳駅前3・4、八幡1、南八幡1(八幡上、下)、本北方3、北方3、若宮2
1/5	火	稲荷木(全)
1/8	金	高谷、二俣(全)、中国分(全)、国分1、大和田2、4、東大和1(全)、大和田2、野町全、稲越町、北方町4(千足)、曾谷5(第6)
1/11	祝	真間4・5
1/12	火	北国分(全)、中山3・4
1/13	水	中山1・2
1/15	金	須和田(全)、北方1
1/16	土	南八幡1(高き)
1/17	日	鬼越(全)、鬼高(全)、新井(全)、島尻、広尾1、日之出、南行徳1・2



# ガーデニングボランティア

街の顔としての要素を持つ駅前花壇や公民館など、市が整備した花壇を交流の場と位置付け、ボランティアの方が月2回、花から摘みや草取りなどの維持管理をしています。現在119人の方が市内10カ所で活動しています。参加希望の方は、まち並み景観整備課にお問い合わせください。



▶みなさん花好きとあって、花苗を植え替える姿も真剣

み定

締結すを渡しくり

## 川の魅力を高める

# 地域で進む美しい景観づくり

企業、行政などさまざまな方が協働し、景観まちづくりを行います。花や明かりで街を彩ったり、寺を舞台とした催しをなど、地域の自然や歴史的資源を守り生かす活動が、街

への愛着を育み地域の魅力を高めます。できることからみなさんも始めてみませんか。

☎704-0067まち並み景観整備課

12月23日(祝)まで開催中

## 市の新たな取り組み イルミネーション写真展・コンテスト

市内のイルミネーションの取り組みを紹介し、表彰します。出展作品は、いずれも応募者自身が取り組んでいるもので、市民参加による投票型の写真展を通じ、市川の魅力を発信します。

日 12月23日(祝)まで  
場 ①メディアパーク市川=午前10時~午後6時(22日(火)は午後7時30分まで、23日(祝)は正午まで) ※21日(月)休館 ②アイ・リンクタウン展望施設=午前9時~午後10時(コンテストは午前10時~午後5時、23日(祝)は正午まで / 20日(日)午後2時からクリスマスコンサートを開催)

## 作品テーマは「子どもたちが喜ぶリース」 フラワーリースコンテスト2015

元気な子どもたちをさらに笑顔にしてくれる、素敵なリース作品が集まりました。期間中、来場者の投票で大賞を決定します。

日 12月23日(祝)まで、午前10時~午後6時(21日(月)は休館。22日(火)は午後7時30分まで、23日(祝)は正午まで)

場 メディアパーク市川

▶昨年の大賞作品



## 「協働花づくり」事業

テーマは、「種からの花づくり」。保育園で園児が育てた花苗を地域の方にプレゼントしたり、地域の方が育てた花苗を、小・中学校にプレゼントし、一緒に植え替えるなど、花を介した地域の交流が行われています。

▼「種から育てるのは初めて」という方でも、基礎からしっかり学べると好評の講習会






### 不登校を経験した人 たちのための高校です

入学試験は面接だけ  
その人の人柄を見て判断してくれます

たちばな  
**橘 学院高等部**

入学についてご相談したい方はご連絡ください  
電話:047-324-2889

〒272-0021 市川市八幡 3-3-2 J 403  
グランドターミナルタワー本八幡  
JR本八幡駅・京成八幡駅・都営本八幡駅  
徒歩1分



**こんな  
お困りごと  
は!!**

- 草取り
- 植木の手入れ
- 屋内外の清掃
- 事務・パソコン入力等
- 毛筆の宛名書き などなど

公益社団法人  
**市川市シルバー人材センター**  
へご相談ください

市川市平田 1-20-17  
☎047-326-7000

### 難解な雨漏りを一発解決

## 雨漏り検査!

特殊検査液で漏水原因をピンポイント解明

修繕費の無駄はカット

壁、天井のしみを見つけたらまず、こー頼下さい!!

tel 03-5875-6633

信頼と実績の  
**株式会社サーベイ**  
見積り無料  
検査・修繕  
〒124-0006  
東京都葛飾区堀切 2-60-9

## 広報いちかわ

### 広告主の募集

2月から3月に発行する  
「広報いちかわ」に掲載する  
広告を随時募集しています

詳しくは Web サイトで

「広報いちかわ広告」と検索

☎334-1106

広報広聴課



▼「連鎖反応でどんどん広がる」と、美しいまち並み作りの輪が広がる市川南地区

市が年3回支援する花苗や、近所間の株分けなどで華やかな花壇

## 平成27年5月からの新たな取り組み 美しいまち並み協定

自宅の庭先や通り沿いを花や樹木で彩り、美しいまち並みの景観を地域に広げていく市民主体の取り組みが、平成27年5月に始まりました。これは、道路から1.5メートル以内にシンボルツリーの植栽と、1平方メートル以上の花壇の設置が可能な方のう

ち、近所にお住まいの3軒以上の方と一緒に結ぶもので、締結した方には、市が樹木と花苗を支援しています。現在3協定を締結し、地域の景観づくりに取り組んでいます。

## 市民主体の新たな動きも 「寺」という身近な地域資源を 生かした景観活動～真間の事例～

寺の歴史的な風情を生かした新たな街づくりの取り組みが、地域の方・寺・大学の協働により行われています。今年7月に初めて行われたあんどんライトアップでは、資金集めから、あんどん作りや当日の設営までを地域の商店会や子ども、大学の協力により行いました。また、これに続き11月には真間山弘法寺の紅葉をライトアップする真間山もみじまつりを行い、夜間の魅力ある景観づくりに取り組んでいます。



寺を中心に地域の新たなつながりが広がっています



## 市川 地

市民や  
進めてい  
開催する

## 募集中

各申込用紙に必要事項を書き、①1月8日(金)②22日(金)各必着でまち並み景観整備課に持参、郵送またはFAX。申込用紙は、まち並み景観整備課、総務課、大柏出張所、市川駅行政サービスセンター、南行徳市民センター、いちかわ観光・物産案内所、メディアパーク市川、各公民館で配布する他、市公式Webサイトからもダウンロード可。

▶昨年の大賞作品

## ①「ハンギングバスケットコンテスト2016」 の作品

コンテストを見た方が自宅にも飾ってみたいと思うような、素敵な作品を募集します。作品規定や応募資格など詳しくは、市公式Webサイトまたは申込用紙に記載の募集要項をご覧ください。



作品テーマ「バレンタイン」

募集内容 根付の草花を寄せ植えたハンギングバスケット作品で、未発表のもの。

展示期間 2月6日(土)～11日(祝)午前10時～午後7時30分(6日(土)・7日(日)は午後6時まで。8日(月)は休館。11日(祝)は正午まで

展示場所 メディアパーク市川

※展示期間中の来場者からの投票により大賞を決定し、表彰式を実施。

事前説明会 1月16日(土)午前10時/第4委員会室※説明会に出席できない方もコンテストの参加は可。



▲バラなどの花が見ごろを迎えるオープンガーデン

## ②まちなかガーデニングフェスタ2016春 オープンガーデンの参加者

丹精込めた庭や花壇を多くの方に見てもらい、新たな出会いや交流の輪を作りませんか。

日陽春の庭=4月16日(土)・17日(日)午前10時～午後4時/初夏の庭=5月14日(土)・15日(日)午前10時～午後4時※上記期間のうち一定時間の参加も可。



# これこそ楽しい人生を送る秘訣

## ～地域活動入門講座～

現在、地域の活動の担い手をどのように確保し、育成していくかが課題となっています。住み慣れた地域で活躍し、いつまでも楽しい人生を送る秘訣について、市社会福祉協議会特別相談役を務め、社会人落語家としても活動する渡邊一雄氏が講演します。



▲渡邊 一雄氏

日 1月30日(土)午後2時  
(受け付けは20分前)～4時  
場 市川教育会館(南八幡1-10-19)  
人 先着50人  
申 ☎334-1183地域支えあい課

### 子ども・教育

#### お知らせ

◆フラット毛糸のオーナメント  
好きな色の毛糸と木でオーナメントを作ります。  
日 1月9日(土)午前11時

#### 申し込み事項

- ①行事・講座名など(日時・コースも)
- ②住所
- ③氏名(ふりがな)
- ④年齢(学年)
- ⑤電話・FAX番号
- ⑥その他必須事項

※往復はがきの場合は返信用のあて先も記入 ※はがき・FAX、いずれの場合も右記の必要事項を書いてお送りください。※熱を加えずに消える筆記用具は使用しないでください。

場 南八幡子ども館  
人 小学生  
☎376-1118南八幡子ども館

◆妊婦・新生児1～2カ月児訪問  
妊婦訪問 電話で各保健センターへ  
新生児1～2カ月児訪問 母子健康手帳別冊にある出生連絡票に必要事項を書いて保健センターへ郵送。はがき到着後、訪問します。出生連絡票の郵送がない場合は、生後2カ月以降に訪問します。里帰り先で新生児訪問を希望する方は、生後28日まで過ごす市町村へ確認をし、訪問指導がない場合は、市に戻ってから1～2カ月児訪問をご利用ください。  
☎377-4511保健センター、☎359-8785南行徳保健センター

◆市川市少年自然の家  
宿泊利用の受け付け  
1月5日(火)から受け付けを開始します。市内在住の方は宿泊

### 講座・催し

◆すこやかひろばinCMS市川  
大野子育て支援センター  
「ちょっと便利な手作りおもちゃ」  
お出かけのとき手軽に持っていき、子どもも喜ぶおもちゃの作り方を紹介します。  
日 1月18日(月)午前10時30分～11時45分  
場 CMS市川大野子育て支援センター(大野町3の1438の1)  
1) 大野町、大町、柏井町、南大野、下貝塚在住で1歳児の親子、先着10組程度  
申 前日までに☎711-1736すこやか応援隊

◆なのはな奉仕会による  
「新春演芸」  
南京玉すだれ・血回しなど、華やかで楽しい伝統演芸です。  
日 1月9日(土)午前11時  
場 中央子ども館  
☎320-3337中央子ども館

◆子育て求職者のための再就職セミナー  
これから仕事をしたいと考えている方の書類作成から面接対策までの就職活動を支援するセミナーです。無料託児あり。  
日 2月8日・15日(月)午前10時～正午  
場 男女共同参画センター  
人 セミナーII子育てと仕事の両立を考えている求職者でハローワークに登録している方、先着20人/託児II先着10人  
申 ☎323-8609ハローワーク市川マザーズコーナー(市川南1の1の1サ・タワー・ズ・1階3号)  
(男女共同参画課)

日の3カ月前から、市外在住の方は宿泊日の2カ月前から予約可。  
申 ☎337-0533少年自然の家

#### 善意の花園

ご寄付いただき、ありがとうございました。  
市川市スポーツ振興への寄付 [10月分・敬称略]  
【金員】◎嶋谷薫(100,000円)  
市川市福祉基金への寄付 [11月分・敬称略]  
【金員】◎連合千葉総武地域協議会(34,056円)

◆パパママ栄養クラス  
(MAMMIE)  
妊娠中の食事のアドバイス・試食。  
日 2月18日(木)午後1時15分～3時30分  
場 保健センター  
人 出産予定日が4～6月の妊婦、先着42人  
¥試食代1000円程度  
申 ☎377-4511保健センター栄養担当

◆パパママ栄養クラス  
(PAPAMAMA)  
出産をむかえる夫婦の食事のアドバイス・試食。  
日 2月6日(土)午後1時15分～3時30分  
場 南行徳保健センター  
人 出産予定日が4～6月の妊婦とその夫(妊婦のみも可)、先着16組32人  
¥試食代1000円程度  
申 ☎377-4511保健センター栄養担当

◆母親学級  
妊娠中の過ごし方、お産の経過、沐浴実習など。  
日 2月5日・12日(金)午後1時～4時※2日間で1コース。  
場 保健センター  
人 初産で出産予定日が4～6月の妊婦、45人※両親学級との重複受講は不可、2回目は夫または祖父の参加も可。  
申 ☎377-4511同センター母子保健担当

# 母子健康手帳交付の際はマイナンバーの提示が必要です

妊婦本人の届出により「母子健康手帳」を交付しますが、1月から妊娠届出の際は、本人確認(マイナンバーの確認と身元の確認)が必要です。下表を確認の上、持参してください。妊婦本人が届出できない場合はお問い合わせください。

本人確認に必要なもの	
個人番号カードを持っている場合	個人番号カードのみを持参
個人番号カードを持っていない場合	マイナンバーの確認 通知カードまたはマイナンバーが記載された住民票の写しなど
	身元の確認 運転免許証またはパスポートなど



☎377-4511保健センター、☎359-8785南行徳保健センター

低体重児の届出、未熟児養育医療給付申請にもマイナンバーの提示が必要になります。詳細についてはお問い合わせください。

## 子育て支援講座

# 「やっぱりイライラしちゃうけど・・・戦わずに伸ばそう子どもの自立の芽」

2歳頃に訪れる、子どもの「イヤイヤ」や「イライラ」を受け止めている保護者の気持ちを踏まえ、逃げず、戦わない子育てのヒントを一緒に考える講座です。

日 1月19日・26日、2月9日・23日、3月8日、いずれも火曜日午前10時～正午  
場 行徳公民館  
人 2～5歳の子どもの保護者、先着25人(保育は2歳以上の子、先着10人)  
申 12月21日(月)から☎320-3343社会教育課



# 特別支援教育振興大会



柳真一郎氏

市の特別支援教育、および障害児者に対する理解を深めるための大会です。「『自分らしく』学び『自分らしく』社会参加するために」をテーマに開催します。基調報告、国分小学校つくし学級の児童による合奏やダンス発表などの他、市川市出身のクラシックギタリスト柳真一郎氏による記念講演があります。

日2月3日(水)午前10時～午後0時30分  
場文化会館

問 ☎383-9338 指導課

◆**両親学級**  
妊娠中の過ごし方、お産の経過、沐浴実習。  
日場 ①2月14日(日)午前9時30分～午後0時30分/保健センター ②2月20日(土)午後1時～4時/南行徳保健センター  
入初産で出産予定日が4～6月の妊婦とその夫、抽選で各45組 ※母親学級との重複受講は不可、抽選結果は1月下旬にはがきで通知。  
申往復はがきに必要事項(上段参照)、夫婦の氏名、生年月日、出産予定日を書き、1月15日(金)必着で①保健センター(〒272-0023南八幡4の18の8)②南行徳保健センター母

子保健担当(〒272-0138南行徳1の21の1)  
☎377-4511 保健センター、☎359-8785 南行徳保健センター  
◆**求人**  
育休休業代替任期付職員(保育士・保健師)  
人数 保育士10人程度、保健師5人程度。詳しくは市公式Webサイトもしくは受験案内をご覧ください。  
採用予定日 4月1日(金)から順次  
任期 概ね1年を超えて3年未満(職員の育児休業請求期間に応じて決定)。  
受験案内 市人事課、市川駅行政サービスセンターで配付  
申込受付 1月6日(水)まで消印有効(に郵送で人事課〒272-8501※住所不要)☎334-1102 同課

◆**平成28年度市川市立公立学校講師(育休)募集**  
市教育委員会では平成28年度から市内の公立小学校・中学校・特別支援学校に勤務できる講師の登録(面接)を行います。  
日 1月16日(土)午前9時45分～午後4時  
場 教育センター  
入 ①希望校種または担当教科の教員免許状を所有する方  
校 栄養職員の場合は栄養士免許状/事務職員の場合は免許状不要  
②地方公務員法第16条及び学校教育法第9条の欠格事項に該当しない方  
③教職に必要な識見と熱意を持った、心身ともに健康な方  
申 12月21日(月)から☎383-9261 義務教育課

◆**者控除対象者認定書を1月4日(月)から発行します。**平成27年1月に交付を受け、引き続き該当する方は、1月中旬までに郵送します。  
申 ☎336-8555 または直接 介護福祉課  
◆**精神障害者保健福祉手帳及び自立支援医療(精神通院)受給者証の受け付けについて**  
1月4日(月)から行徳支所福祉課の窓口で、精神障害者保健福祉手帳及び自立支援医療(精神通院)受給者証などの受付業務が申請できます。  
◆**1月以降の行徳支所における精神保健福祉受付業務について**

◆**歯とお口の相談**  
在宅で療養中の方、身体にハンディを抱えている方などの歯や口に関する相談を電話や窓口で受け付けます。  
日 月～金曜日 午前9時～午後5時、土曜日 午前9時～正午  
場 歯科医師会口腔サポートセンター(八幡2の9の9)  
申 ☎332-0187 歯科医師会口腔サポートセンター  
◆**早期発見のための口腔がん検診**  
内 1次検診 問診・診察結果説明、2次検診 1次検診の結果、必要な方に細胞診結果説明  
日 平成28年3月31日(木)時点で30歳以上の方  
場 口腔がん検診指定歯科医院  
料 ¥1次、2次とも各600円 ※70歳以上の方、千葉県後期高齢者医療被保険者、非課税世帯者は無料。  
申 はがきに必要事項(上段参照)と生年月日を書き、保健センター(南八幡4の18の8)へ後日、受診券兼問診票を送付します。  
問 ☎377-4511 保健センター (健康支援課)

◆**身体障害者のための無料運転教習**  
以下の要件すべてに当てはまる18歳以上の身体障害者手帳所持者向けに、無料運転教習を行います。  
①公共職業安定所に求職登録してある方  
②運転免許試験場での運転適性審査に合格した方  
③身体障害者運転能力開発訓練センターが入所を認めた方。  
日 4月、7月の月初めに入所して3カ月間  
場 身体障害者運転能力開発訓練センター(埼玉県新座市堀ノ内2の1の46)  
入 各期、先着25人  
料 ¥検定料など自己負担、約35,000円

◆**募集**  
市登録要約筆記者  
入 要約筆記奉仕員登録試験合格者、数人  
申 12月25日(金)までに☎334-1168 障害者支援課に電話後、必要書類を郵送(〒272-8501※住所不要)  
問 ☎334-1168 障害者支援課

◆**健康・福祉 お知らせ**  
障害者控除対象者認定書を発行(確定申告用)  
所得税または市県民税の申告で障害者控除の申告をする方のうち、障害者手帳をお持ちでない65歳以上の方は、障害者に準ずると認められた場合は、障害

◆**3つの心配相談予約制**  
場 保健センター、南行徳保健センター  
申 ☎377-4511 保健センター、☎359-8785 南行徳保健センター 地域担当  
◆**自死遺族相談(予約制)**  
場 保健センター  
申 ☎377-4511 保健センター 地域担当

◆**障害児支援情報交換会**  
市内で障害児を対象に支援をしている福祉サービス事業所などが集まり、情報交換会などを行います。  
日 1月15日(金)午前10時～正午  
場 急病診療「ふれあいセンター」  
入 障害児支援を行っている、または今年度中に立ち上げる事業所などの職員  
申 1月7日(木)までに☎370-1871、FAX370-1872で障害者地域生活支援センター

## 急病診療所・休日急病等歯科診療所

急病診療所と休日急病等歯科診療所は、12月30日(水)～1月4日(月)も診療を行います(日曜日、祝日扱い)。

**急病診療所 (応急処置)**  
☎377-1222

診療日	診療時間	内科	小児科	外科
月～金曜日	午後8時～午後11時	○	○	×
土曜日	午後8時～午後11時	○	○	○
日曜日・祝日	①午前10時～午後5時 ②午後8時～午後11時	○	○	○

**休日急病等歯科診療所 (応急処置)**  
☎377-8888  
日曜日・祝日……午前10時～午後5時  
※せきや発熱症状のある方は、マスクの着用にご協力ください。

問 ☎377-4512 保健センター 疾病予防課

市川駅 JR総武線 本八幡駅

大洲防災公園

急病診療所「ふれあいセンター」大洲1-18-1

産業道路

江戸川

**あんしんホットダイヤル**  
時間 24時間(無休)  
急病対応の医療機関の案内、健康やメンタルヘルスの相談、介護の相談など。  
☎ 0120-241-596  
FAX 0120-637-119 (言語・聴覚障害の方専用)  
※通話料無料・非通知設定では利用できません。



### イベント

#### 市川産ホンビノス貝、シジミ、焼きのりの直売

市川の海の幸を味わいませんか。  
日 12月20日(日) 午前11時～午後3時  
場 いちかわ観光・物産案内所  
問 ☎324-7751 同案内所 (地域整備課)

#### グリーンシアター

日 1月8日(金) 午後2時(開場は30分前)  
場 メディアパーク市川グリーンスタジオ  
内 新春映画スペシャル「ローマの休日」(1953年米・モノクロ・有声・字幕・118分)  
人 先着220人  
問 ☎320-3334 文学ミュージアム(月曜日休館)

#### 8ミリフィルムをビデオに変換

8ミリフィルムで撮影した映像をVHS、DVD、Blu-rayに写し替えてみませんか。  
日 1月23日(土) 午前10時～午後4時  
場 メディアパーク市川文学研修室  
人 先着14人  
申 本日午前9時から ☎320-3334 文学ミュージアム(月曜日休館)

#### 自然博物館の催し

問 ☎339-0477 同館

## 開館10周年記念展

# 「東山魁夷 心象の世界」

「自然は心の鏡」という結城素明の教えを貫いた東山魁夷は、風景との対話から得た自然界の神秘に対する感動を、自らの作品世界に託しました。風景画家としての追憶と心情をたどり、徹底した自然観照から生まれた東山魁夷の心象の世界を紹介します。

日 2月28日(日)まで  
開館時間 午前10時～午後5時(入館は午後4時30分まで)  
観覧料 一般=510円、65歳以上=400円、高校・大学生=250円、中学生以下無料  
休館日 月曜日(祝日の場合は直後の平日)、12月28日(月)～1月2日(土)  
問 ☎333-2011 東山魁夷記念館



### 文学ミュージアムとの観覧料相互割引

東山魁夷記念館と文学ミュージアムいずれかの利用済みチケットを持参すると、2館目の観覧料が2割引になります。65歳以上の方には割引料に代えて、2館目の施設

で絵はがきを差し上げます。1月3日(日)は、休まず開館します。法華経寺などへの初詣の際にお立ち寄りください。(法華経寺から徒歩約5分)

※荒天中止

#### ◆長田谷津散策会

日 1月9日(土) 午前10時(動物園券売所前集合)～11時30分

#### ◆自然講座(室内講座)

日 1月16日(土)=市川市域自然の特徴・植物編 / 23日(土)=市川市域自然の特

徴・動物編 / 30日(土)=[街角自然探訪]を取材して②、いずれも午後6時～8時  
場 八幡市民談話室

#### ◆平成28年降下訓練始め

自衛隊の各種航空機からの落下傘降下訓練や訓練展示などが見学できます。

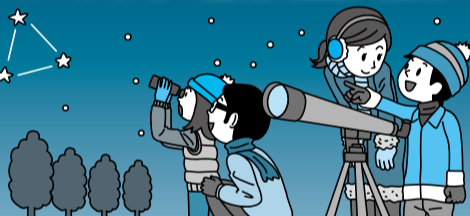
日 1月10日(日) 午前8時30分～午後3時  
場 陸上自衛隊習志野演習場(船橋市薬円台3-20-1)

問 ☎047-466-2141 陸上自衛隊第1空挺団広報室

(危機管理課)

## ★★★大町の自然を満喫★★★ 親子冬の天体観望会

空気の澄んだ冬空のもと、おしるこ作りや天体観望などで、冬の町の豊かな自然を満喫しませんか。



日 1月17日(日) 午後3時30分(受け付けは30分前)～6時30分  
場 少年自然の家  
内 おしるこ作り・天体観望会(天体望遠鏡、双眼鏡を使用)※天候により、プラネタリウム鑑賞及び講師の話に変更の場合あり。

人 市内在住の小・中学生を含む親子、先着10家族(1家族8人まで)  
申 代表者の氏名・電話番号・参加人数を、1月16日(土)までに ☎337-0533 同施設(12月21日(月)、28日(月)～1月4日(月)、12日(火)を除く)  
問 ☎337-0533 同施設

## 中山文化村清華園 新春羽子板展

羽子板は、女の子の健やかな成長を願って贈り物にされるもので、女の子の初正月に羽子板を贈る習わしは、古くから魔除けや厄払いの意味があるとされています。

今回展示する羽子板は、明治から昭和初期に作られた押絵羽子板で、中にはオルゴールの仕掛けのあるケースに入っているものもあり、鑑賞用として楽しまれていました。

作風の違いなど、押絵羽子板の魅力にふれてみませんか。



扇型の変り羽子板(昭和初期)

日 1月9日(土)～2月7日(日)の金・土・日曜日、午前9時30分～午後4時30分(入館は午後4時まで)

場 清華園  
問 ☎300-8020 文化振興課

### 公演案内 主は主催公演

総合問い合わせ ☎379-5111 (公財)市川市文化振興財団 http://www.tekona.net/

#### 12月19日(土)発売開始

#### 市民サポーター企画事業 ～ラテン音楽で寒い冬を乗り切ろう～

2月20日(土) 14:00/文化会館ローズルーム/全席自由800円/回100円引き/※発売初日は、店頭販売=10:00から、電話予約 ☎379-5111=15:00から。

#### オーケストラと歌おう

#### 春のうたごえ「市川・第九」

3月27日(日) 14:00/文化会館大ホール/出演=曾我大介(指揮)、フレッシュアーティスト(ソリスト)、市川交響楽団、市川・第九市民合唱団/全席自由1,000円/※発売初日は、店頭販売=10:00から、電話 ☎379-5111=15:00から。

#### 劇団民藝公演「二人だけの芝居～クレアとフェリス～」

4月28日(木) 14:00/文化会館小ホール/出演=奈良岡朋子、岡本健一(客演)/全席指定6,000円/回500円引き/※発売初日に限り特別電話 ☎393-7111またはWebのみの受け付け。

#### 1月9日(土)発売開始

#### さだまさし アコースティックコンサート2016

3月3日(木) 18:00/文化会館大ホール/全席指定8,640円、車椅子席8,640円/※発売初日に限り特別電話 ☎393-7111またはWebのみの受け付け。1人につき4枚まで購入可。

#### 好評発売中

#### 文化会館

#### ローズメンバーズ会員限定 ロシア国立サンクトペテルブルグアカデミーバレエ

～プレトーク付きゲネプロ見学会～ 12月25日(金)プレトーク=

17:00～17:30、ゲネプロ=18:00/無料(会員1人につき同伴者1人まで入場可)/

#### 市川フレッシュフェスティバル

1月16日(土) 13:00/大ホール/内容=新人演奏家たちによるクラシック室内楽他/全席自由500円/※6歳以上有料

#### 市川寄席

1月23日(土) 14:00/ローズルーム/出演=立川ぜん馬、立川志らべ、立川寸志、他/全席自由1,800円/回200円引き/

#### 行徳文化ホール1&1

宮本笑里リサイタルツアー 2015～2016 "birth"

1月31日(日) 15:00/出演=宮本笑里(バイオリン)他/全席指定4,000円/回3,000円(高校生以下)/回一般のみ500円引き/

#### あいあいコンサート ママも楽しい0歳からコンサート

2月29日(月) 11:00/全席指定600円

#### 芳澤ガーデンギャラリー

#### いちかわ未来の画家コンクール作品展

12月27日(日)まで(月曜日休館)、9:30～16:30(最終入館は16:00まで)※27日(日)は15:00まで/無料/問 芳澤ガーデンギャラリー ☎374-7687

J:COM市川(CATV) デジタル11ch

「マイタウンいちかわ」放送時間 9:00 12:00 20:00 23:00 12月19日(土)～25日(金) 特集 市川の街を彩る冬のイルミネーション

12月26日(土)～31日(木) 特集 梨丸とふりかえる市川ダイジェスト2015

いちかわエフエム 83.0MHz [いちかわイブニングインフォメーション] 毎日午後6時30分～35分(5分間) <広報広聴課>