

# 救 急



救急隊員フォローアップ研修風景



# 1 救急統計

## (1) 救急出動及び各種事業

### ① 救急出動状況

平成 27 年中の救急出動件数は 21,969 件で、平成 26 年に比べ 454 件増加し、過去最多を更新した。

救急出動件数は増加の傾向で、平成 23 年から引続き 20,000 件を超えている。

### ② 主な事業

#### (ア) 救急救命士養成事業

本市では、平成 3 年から高規格救急車を配備するとともに、平成 4 年から救急救命士の養成を図り救命効果の向上に着手した。

現在では救急隊 11 隊すべてに救急救命士及び高規格救急車を配置、救急隊員 96 名で運用しており、この中には救急救命士 52 名（薬剤投与認定救命士 52 名・気管挿管認定救命士 25 名）、女性救急隊員 9 名が含まれている。（平成 28 年 3 月 31 日現在）

さらに年次計画により救急救命士の養成に努めている。

#### (イ) 普及啓発事業

「市川市応急手当の普及啓発活動実施要綱」に基づき平成 27 年中に 19,609 名の市民に対し各種応急手当講習会を開催した。

救急出動要請から救急隊が現場に到着するまでに要する時間は 8 分間を越えており、この間に、バイスタンダーによる応急手当が適切に実施されることで、大きな救命効果が期待される。そのため一般市民の間に応急手当の知識と技術が広く普及するよう、積極的に応急手当普及啓発活動に努める。



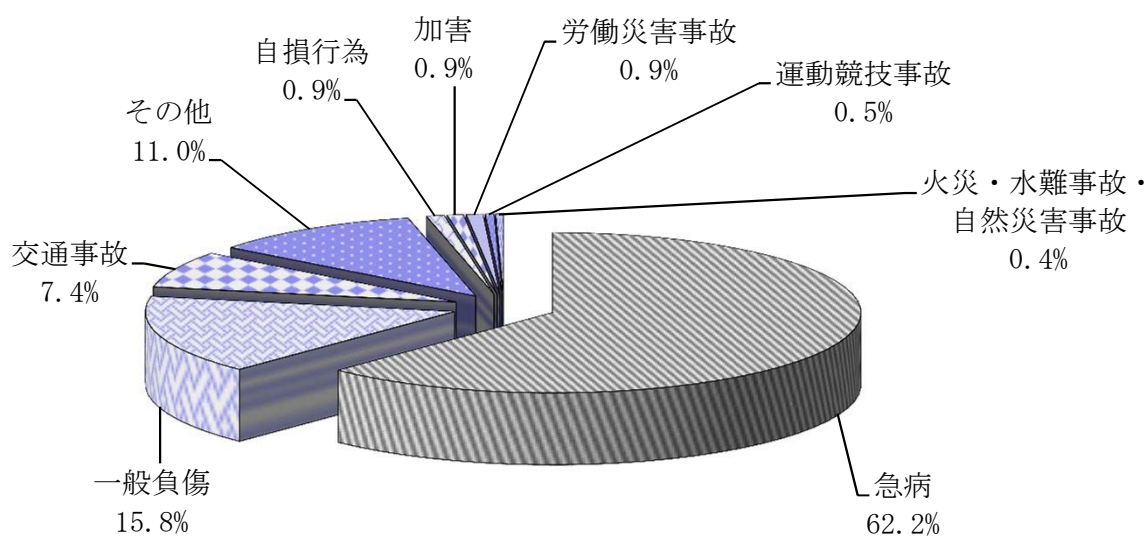
救急広場風景

(2) 年別救急出動件数及び搬送人員

(過去5年間)

区分	事故種別	合計	火災	自然災害事故	水難事故	交通事故	労働災害事故	運動競技事故	一般負傷	加害	自損行為	急病	その他
		23年	件数	20,450	79	6	9	1,859	173	86	3,013	192	213
	人員	18,544	26	5	2	1,835	173	85	2,824	157	174	12,039	1,224
24年	件数	20,005	75	2	12	1,701	137	77	2,971	190	202	12,673	1,965
	人員	18,076	21	2	5	1,654	136	74	2,818	151	152	11,952	1,111
25年	件数	20,793	97	11	7	1,789	203	79	3,241	196	186	12,823	2,161
	人員	18,882	36	8	1	1,780	202	81	3,084	178	151	12,138	1,223
26年	件数	21,515	103	3	22	1,636	223	101	3,274	217	191	13,445	2,300
	人員	19,434	40	3	2	1,607	220	100	3,061	190	148	12,700	1,363
27年	件数	21,969	72	2	16	1,615	191	101	3,477	187	206	13,668	2,434
	人員	19,956	21	1	3	1,569	189	101	3,286	155	162	13,004	1,465
合計	件数	104,732	426	24	66	8,600	927	444	15,976	982	998	65,470	10,819
	人員	94,892	144	19	13	8,445	920	441	15,073	831	787	61,833	6,386
平均	件数	20,946	85	5	13	1,720	185	89	3,195	196	200	13,094	2,164
	人員	18,978	29	4	3	1,689	184	88	3,015	166	157	12,367	1,277

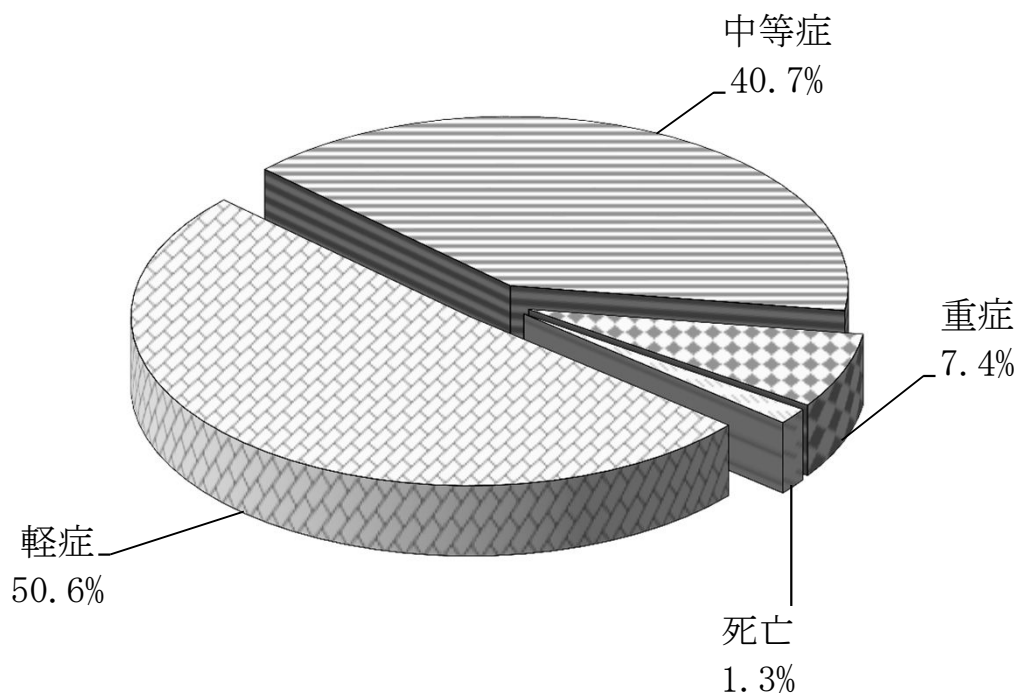
## 平成 27 年中救急出動状況



(3) 事故別傷病程度及び性別

区分	事故種別	合計	火災	自然災害事故	水難事故	交通事故	労働災害事故	運動競技事故	一般負傷	加害	自損行為	急病	その他
		出動件数	21,969	72	2	16	1,615	191	101	3,477	187	206	13,668
不搬送件数	2,142	52	1	13	141	2	2	195	37	44	683	972	
搬送人員	19,956	21	1	3	1,569	189	101	3,286	155	162	13,004	1,465	
傷病程度	軽症	10,104	13	1	0	1,170	93	64	2,098	127	57	6,280	201
	中等症	8,113	5	0	0	366	74	37	1,066	28	71	5,608	858
	重症	1,481	3	0	2	29	22	0	115	0	19	974	317
	死亡	258	0	0	1	4	0	0	7	0	15	142	89
性別	男性	10,517	14	0	1	981	164	73	1,646	96	41	6,702	799
	女性	9,439	7	1	2	588	25	28	1,640	59	121	6,302	666

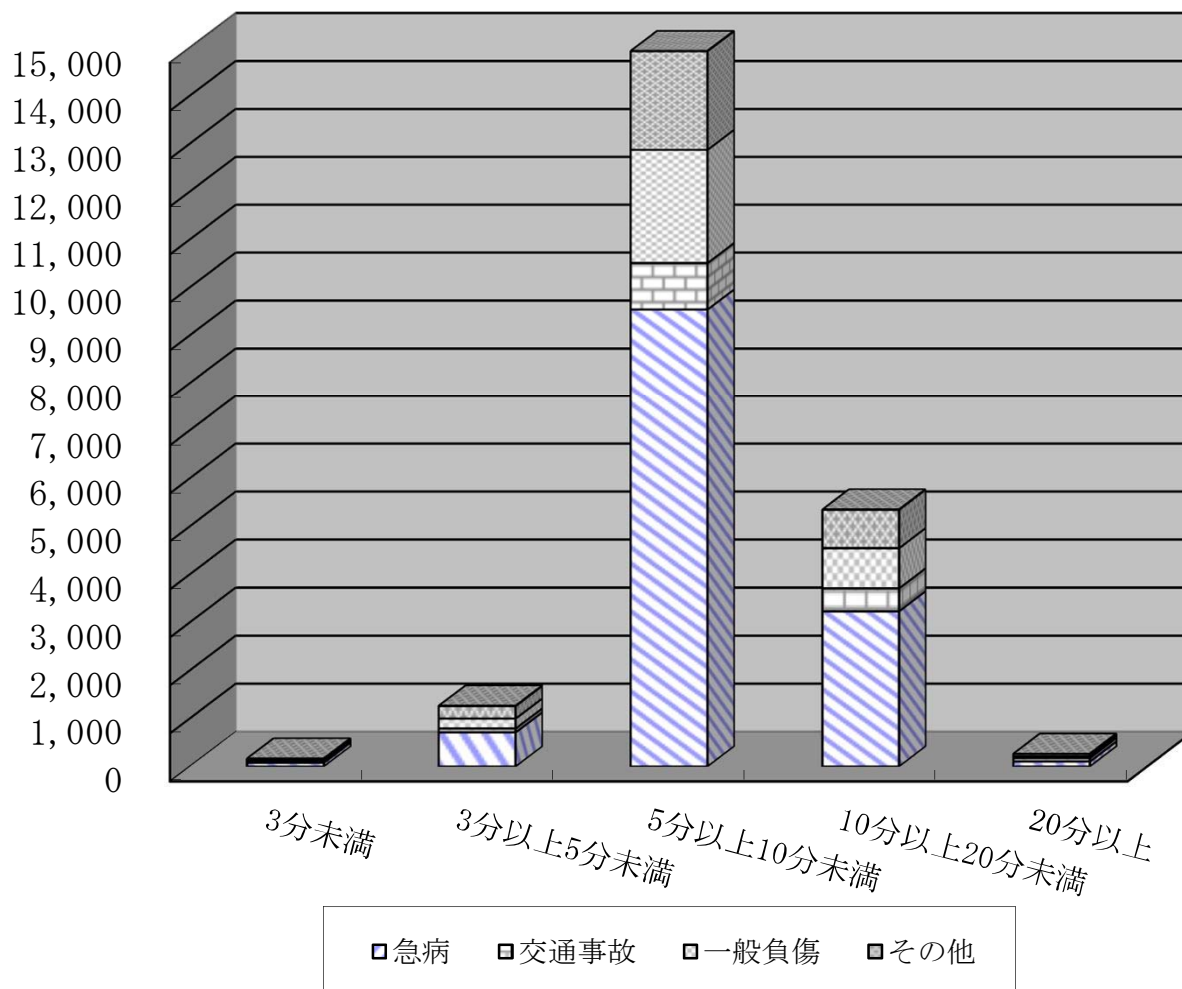
傷病程度別



(4) 覚知から現場到着所要時間別出動件数

種別 \ 現場到着	3分未満	3分以上 5分未満	5分以上 10分未満	10分以上 20分未満	20分以上	計
急病	79	712	9,540	3,233	104	13,668
交通事故	13	81	970	477	74	1,615
一般負傷	39	207	2,363	837	31	3,477
その他	33	262	2,059	801	54	3,209
計	164	1,262	14,932	5,348	263	21,969

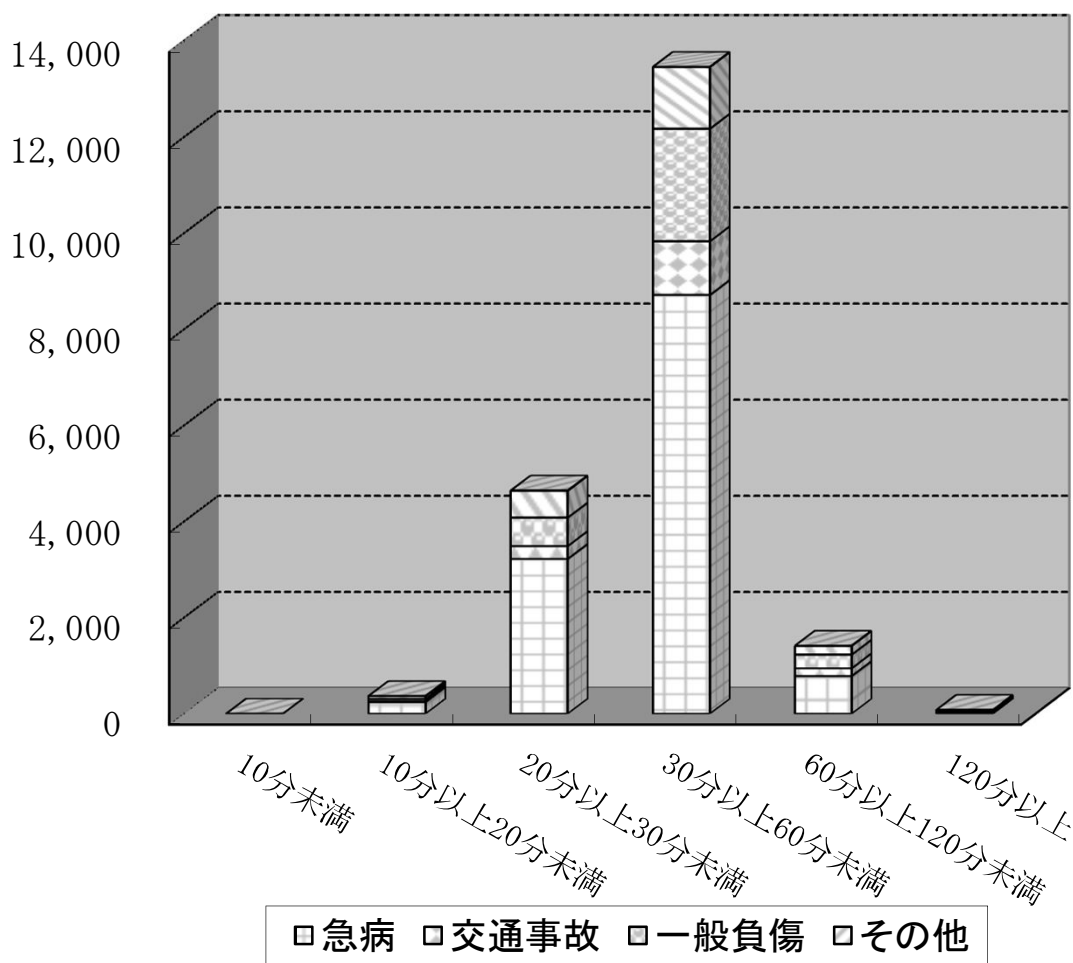
覚知から現場到着所要時間別出動件数



(5) 覚知から医療機関収容所要時間別搬送人員

種別	病院到着		10分以上		30分以上		60分以上		計
	10分未満	20分未満	30分未満	60分未満	120分未満	120分以上			
急病	0	246	3,224	8,717	785	32	13,004		
交通事故	0	14	267	1,118	162	8	1,569		
一般負傷	0	50	594	2,341	284	17	3,286		
その他	0	56	557	1,282	182	20	2,097		
計	0	366	4,642	13,458	1,413	77	19,956		

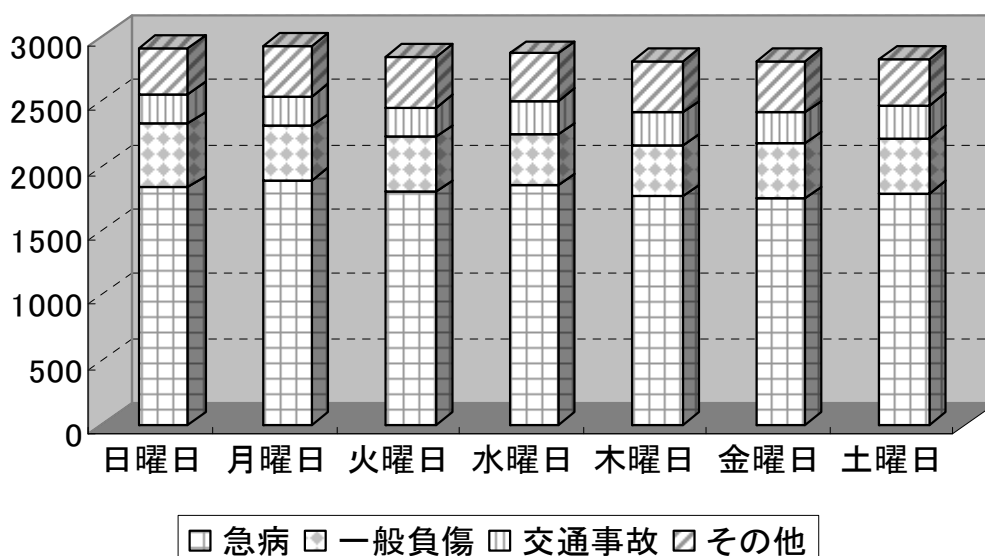
覚知から医療機関収容所要時間別搬送人員



(6) 曜日別救急出動件数及び搬送人員

曜日別	事故種別	合	火	自然	水	交	労働	運動	一	加	自	急	そ
		計	災	災害	難	通	災害	競技	般	害	損	病	の
		件数		事故	事故	事故	事故	事故	負		為		他
日	件数	3,179	13	1	5	202	10	28	530	44	29	2,041	276
	人員	2,855	4	1	2	209	10	27	491	39	23	1,932	117
月	件数	3,256	10	0	0	243	39	14	493	16	38	1,992	411
	人員	2,999	2	0	0	241	38	14	473	13	31	1,914	273
火	件数	3,127	10	0	2	235	30	12	462	23	32	1,916	405
	人員	2,825	4	0	0	217	29	12	437	18	27	1,820	261
水	件数	2,913	8	0	3	219	28	11	469	21	24	1,798	332
	人員	2,633	1	0	0	207	28	11	442	18	16	1,713	197
木	件数	3,159	14	1	4	222	27	9	494	22	23	2,006	337
	人員	2,884	6	0	1	208	27	9	469	19	19	1,908	218
金	件数	3,168	8	0	1	245	33	9	470	29	38	1,980	355
	人員	2,898	2	0	0	237	33	9	452	26	29	1,879	231
土	件数	3,167	9	0	1	249	24	18	559	32	22	1,935	318
	人員	2,862	2	0	0	250	24	19	522	22	17	1,838	168
合計	件数	21,969	72	2	16	1,615	191	101	3,477	187	206	13,668	2,434
	人員	19,956	21	1	3	1,569	189	101	3,286	155	162	13,004	1,465

曜日別救急出動件数





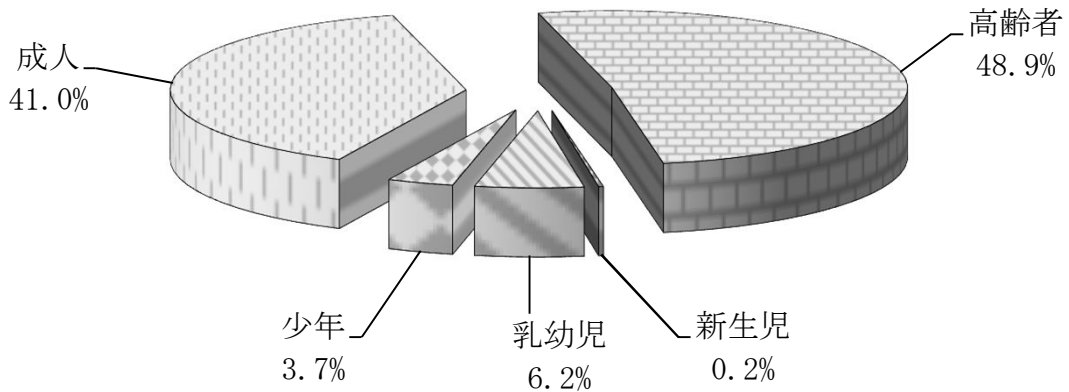
## (7) 月別救急出動件数及び搬送人員

月別	事故種別	合	火	自然	水	交	労	運	一	加	自	急	そ
		計	災	災害事故	難事故	通事故	働災害事故	動競技事故	般負傷	害	損行為	病	の他
1月	件数	2,035	4	0	2	123	14	2	318	21	12	1,337	202
	人員	1,869	0	0	1	119	14	2	300	18	8	1,265	142
2月	件数	1,657	3	1	0	124	11	2	275	8	10	1,030	193
	人員	1,492	3	0	1	99	20	2	261	8	6	972	117
3月	件数	1,849	8	0	0	152	20	3	276	17	23	1,132	218
	人員	1,660	2	0	0	150	20	3	255	13	17	1,070	130
4月	件数	1,761	4	0	1	135	15	5	288	13	17	1,089	194
	人員	1,609	1	0	0	134	14	4	267	8	15	1,047	119
5月	件数	1,769	8	0	0	139	19	14	276	12	15	1,110	176
	人員	1,613	5	0	0	148	19	14	256	9	12	1,043	107
6月	件数	1,734	4	0	6	123	7	10	255	20	27	1,062	220
	人員	1,559	1	0	2	113	7	10	241	16	20	1,024	125
7月	件数	1,993	5	0	1	140	22	17	335	16	13	1,230	214
	人員	1,848	0	0	0	143	22	17	321	13	11	1,188	133
8月	件数	1,991	5	0	1	132	26	10	301	15	9	1,276	217
	人員	1,812	2	0	0	127	25	11	290	12	8	1,212	125
9月	件数	1,709	6	1	3	126	19	11	283	18	12	1,054	176
	人員	1,549	1	0	0	119	18	11	269	14	9	1,009	99
10月	件数	1,740	7	0	0	126	14	9	259	15	26	1,084	198
	人員	1,585	3	0	0	126	14	9	247	12	23	1,032	119
11月	件数	1,782	12	0	1	150	10	9	284	18	26	1,071	201
	人員	1,597	3	0	0	136	10	9	268	19	20	1,016	116
12月	件数	1,949	6	0	1	143	15	9	327	14	16	1,193	225
	人員	1,763	2	0	0	137	15	9	315	13	13	1,126	133
合計	件数	21,969	72	2	16	1,615	191	101	3,477	187	206	13,668	2,434
	人員	19,956	21	1	3	1,569	189	101	3,286	155	162	13,004	1,465

(8) 年齢区分別搬送人員

年齢区分	合計	事故種別										
		火災	自然災害事故	水難事故	交通事故	労働災害事故	運動競技事故	一般負傷	加害	自損行為	急病	その他
新生児	52	0	0	0	0	0	0	3	0	0	8	41
乳幼児	1,184	0	0	0	54	0	0	354	0	0	743	33
少年	722	0	0	0	141	0	61	145	10	3	323	39
成人	7,776	14	0	3	1,053	157	34	821	126	137	4,914	517
高齢者	10,222	7	1	0	321	32	6	1,963	19	22	7,016	835
合計	19,956	21	1	3	1,569	189	101	3,286	155	162	13,004	1,465

年齢区分別搬送人員



新生児	生後28日未満
乳幼児	生後28日以上満7歳未満
少年	満7歳以上満18歳未満
成人	満18歳以上満65歳未満
高齢者	満65歳以上

(9) 隊別救急出動件数及び搬送人員

事故種別 隊別 区分			合	火	自然災害事故	水難事故	交通事故	労働災害事故	運動競技事故	一般負傷	加害	自損行為	急病	その他
			計	災										
東 消 防 署	本 署	東救急1 件数	2,657	6	1	3	195	23	10	433	20	25	1655	286
		不搬送	238	6	1	2	18	0	0	15	4	2	63	127
		人員	2,429	0	0	1	184	23	10	419	16	23	1594	159
	中山出張所	中山救急1 件数	1,987	3	0	0	150	17	4	315	12	20	1259	207
		不搬送	170	3	0	0	12	0	0	10	2	4	59	80
		人員	1,828	0	0	0	145	17	4	306	10	16	1202	128
	高谷出張所	高谷救急1 件数	962	8	0	3	122	35	7	133	10	10	551	83
		不搬送	90	7	0	3	10	0	0	5	1	0	17	47
		人員	886	1	0	0	124	35	7	128	10	10	535	36
西 消 防 署	本 署	西救急1 件数	2,442	8	0	2	152	22	13	461	21	13	1,446	304
		不搬送	306	6	0	2	18	1	0	36	4	5	100	134
		人員	2,144	2	0	0	142	21	13	425	17	8	1,346	170
	国府台出張所	国府台救急1 件数	1,800	7	0	3	155	12	20	286	10	19	1,026	262
		不搬送	163	1	0	3	10	0	0	10	3	4	45	87
		人員	1,652	6	0	0	153	12	22	276	7	15	985	176
	大洲出張所	大洲救急1 件数	2,070	5	1	2	138	19	10	348	18	12	1,265	252
		不搬送	208	5	0	1	10	0	1	22	7	2	64	96
		人員	1,866	0	1	1	131	19	9	326	11	10	1,202	156

隊別救急出動件数及び搬送人員

隊別			事故種別 区分	合 計	火 災	自然 災害 事故	水 難 事 故	交 通 事 故	労 働 災 害 事 故	運 動 競 技 事 故	一 般 負 傷	加 害	自 損 行 為	急 病	そ の 他
南 消 防 署	本 署	南 救 急 1	件数	2,566	15	0	1	192	30	11	333	33	20	1,614	317
			不搬送	224	11	0	1	16	0	0	24	4	3	65	100
			人員	2,363	4	0	0	190	30	11	310	29	17	1,554	218
	行 徳 出 張 所	行 徳 救 急 1	件数	2,013	7	0	1	141	11	4	311	20	21	1,303	194
			不搬送	230	5	0	0	18	0	1	25	6	6	78	91
			人員	1,800	2	0	1	138	11	3	286	15	15	1,226	103
	広 尾 出 張 所	広 尾 救 急 1	件数	1,608	4	0	0	118	10	5	246	23	22	1,036	144
			不搬送	159	2	0	0	13	0	0	17	3	6	39	79
			人員	1,461	2	0	0	112	10	5	230	23	16	998	65
北 消 防 署	本 署	北 救 急 1	件数	1,798	4	0	1	111	8	9	286	9	24	1,187	159
			不搬送	162	4	0	1	6	1	0	11	3	6	72	58
			人員	1,642	0	0	0	110	7	9	275	6	18	1,116	101
	曾 谷 出 張 所	曾 谷 救 急 1	件数	2,060	5	0	0	141	4	8	323	11	20	1,322	226
			不搬送	191	2	0	0	10	0	0	19	0	6	81	73
			人員	1,880	4	0	0	140	4	8	304	11	14	1,242	153
臨時 救急 隊		件数	6	0	0	0	0	0	0	2	0	0	4	0	
		不搬送	1	0	0	0	0	0	0	1	0	0	0	0	
		人員	5	15	0	0	0	0	0	1	0	0	4	0	
合 計		件数	21,969	72	2	16	1,615	191	101	3,477	187	206	13,668	2,434	
		不搬送	2,142	52	1	13	141	2	2	195	37	44	683	972	
		人員	19,956	21	1	3	1,569	189	101	3286	155	162	13,004	1,465	

## (10) 年別救急出動件数及び搬送人員の推移

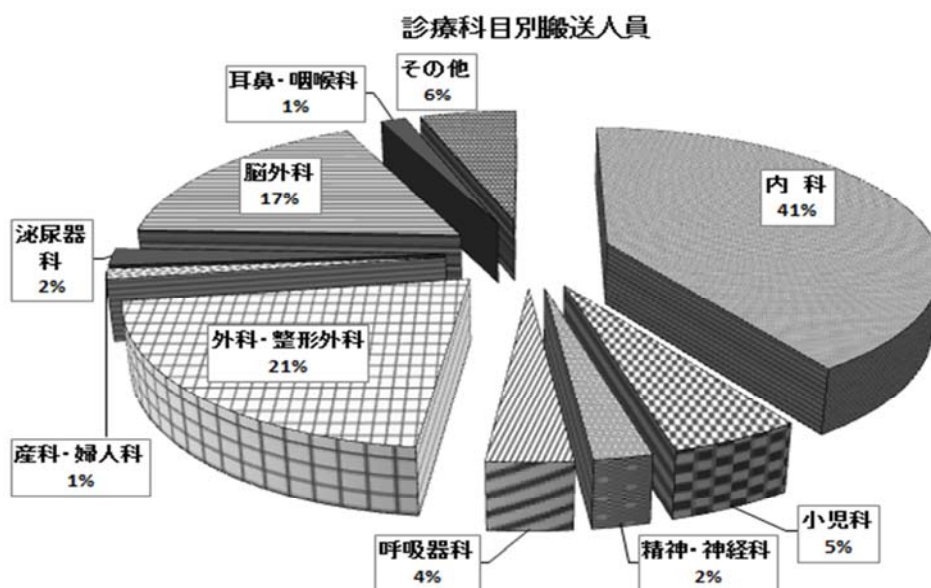
区 年別	救急出動件数				救急搬送人員				1日平均	
	件数	累計件数	増減	比率	人員	累計人員	増減	比率	出動件数	搬送人員
昭和 28年	13				19					
昭和 29年	94	107	81	62	137	156	118	62	0	0
昭和 30年	129	236	35	37	131	287	△6	△4.4	0	0
昭和 31年	185	421	56	43	206	493	75	57	1	1
昭和 32年	212	633	27	15	223	716	17	8	1	1
昭和 33年	311	944	99	47	343	1,059	120	54	1	1
昭和 34年	427	1,371	116	37	402	1,461	59	17	1	1
昭和 35年	528	1,899	101	24	482	1,943	80	33	2	1
昭和 36年	759	2,658	231	44	697	2,640	215	45	2	2
昭和 37年	942	3,600	183	24	875	3,515	178	26	3	2
昭和 38年	1,040	4,640	98	10	918	4,433	43	5	3	3
昭和 39年	1,441	6,081	401	39	1,301	5,734	383	42	4	4
昭和 40年	1,480	7,561	39	3	1,344	7,078	43	3	4	4
昭和 41年	1,769	9,330	289	20	1,601	8,679	257	23	5	4
昭和 42年	2,158	11,488	389	22	2,000	10,679	399	25	6	6
昭和 43年	2,640	14,128	482	22	2,439	13,118	439	22	7	7
昭和 44年	2,805	16,933	165	6	2,684	15,802	245	10	8	7
昭和 45年	3,551	20,484	746	27	3,354	19,156	670	25	10	9
昭和 46年	4,121	24,605	570	16	3,898	23,054	544	16	11	11
昭和 47年	4,565	29,170	444	11	4,352	27,406	454	12	13	12
昭和 48年	5,177	34,347	612	13	5,014	32,420	662	15	14	14
昭和 49年	5,455	39,802	278	5	5,237	37,657	223	4	15	14
昭和 50年	5,977	45,779	522	10	5,725	43,382	488	9	16	16
昭和 51年	6,208	51,987	231	4	5,849	49,231	124	2	17	16
昭和 52年	6,937	58,924	729	12	6,494	55,725	645	11	16	16
昭和 53年	7,098	66,022	161	2	6,675	62,400	181	3	19	18
昭和 54年	7,458	73,480	360	5	7,094	69,494	419	6	20	19
昭和 55年	8,284	81,764	826	11	7,955	77,449	861	12	23	22
昭和 56年	8,077	89,841	△207	△2.5	7,756	85,205	△199	△2.5	22	21
昭和 57年	8,228	98,069	151	2	7,966	93,171	210	3	23	22
昭和 58年	8,808	106,877	580	7	8,467	101,638	501	6	24	23
昭和 59年	8,687	115,564	△121	△1.4	8,431	110,069	△36	△0.4	24	23
昭和 60年	8,837	124,401	150	2	8,657	118,726	226	3	24	24
昭和 61年	9,104	133,505	267	3	8,863	127,589	206	2	25	24
昭和 62年	9,880	143,385	776	9	9,696	137,285	833	9	27	27
昭和 63年	10,597	153,982	717	7	10,375	147,660	679	7	29	28

年別救急出動件数及び搬送人員の推移

区分 年別	救急出動件数				救急搬送人員				1日平均	
	件数	累計件数	増減	比率	人員	累計人員	増減	比率	出動件数	搬送人員
平成 元年	11,244	165,226	647	6	11,091	158,751	716	7	31	30
平成 2年	11,493	176,719	249	2	11,233	169,984	142	1	31	31
平成 3年	11,717	188,436	224	2	11,535	181,519	302	3	32	32
平成 4年	12,235	200,671	518	4	11,856	193,375	321	3	33	32
平成 5年	12,535	213,206	300	3	12,168	205,543	312	3	34	33
平成 6年	12,376	225,582	△159	△1.3	12,037	217,580	△131	△1.1	34	33
平成 7年	13,114	238,696	738	6	12,601	230,181	564	5	36	35
平成 8年	13,678	252,374	564	4	13,070	243,251	469	4	37	36
平成 9年	13,998	266,372	320	2	13,409	256,660	339	3	38	37
平成 10年	14,791	281,163	793	6	14,092	270,752	683	5	41	39
平成 11年	15,467	296,630	676	5	14,767	285,519	675	5	42	41
平成 12年	16,992	313,622	1,525	10	16,079	301,598	1,312	9	46	44
平成 13年	17,450	331,072	458	3	16,407	318,005	328	2	48	45
平成 14年	17,799	348,871	349	2	16,793	334,798	386	2	49	46
平成 15年	18,757	367,628	958	5	17,668	352,466	875	5	51	48
平成 16年	19,088	386,716	331	2	17,961	370,427	293	2	52	49
平成 17年	19,801	406,517	713	4	18,659	389,086	698	4	54	51
平成 18年	19,635	426,152	△166	△0.8	18,434	407,520	△225	△1.3	54	51
平成 19年	19,301	445,453	△334	△1.7	17,834	425,354	△600	△3.4	53	49
平成 20年	17,789	463,242	△1,512	△7.8	16,064	441,418	△1,770	△9.9	49	44
平成 21年	18,221	481,463	432	2	16,488	457,906	424	3	50	45
平成 22年	19,365	500,828	1,144	6	17,459	475,365	971	6	53	48
平成 23年	20,450	521,278	1,085	6	18,544	493,909	1,085	6	56	51
平成 24年	20,005	541,283	△445	△2.2	18,076	511,985	△468	△2.5	55	50
平成 25年	20,793	562,076	788	4	18,882	530,867	806	5	57	52
平成 26年	21,515	583,591	722	4	19,434	550,301	552	3	59	53
平成 27年	21,969	<b>605,560</b>	454	2.1	19,956	<b>570,257</b>	522	3	60	55

(11) 診療科目別搬送人員

	人 数	診療科目	人 数
内 科	8,088	産科・婦人科	242
小児科	1,054	泌尿器科	384
精神・神経科	478	脳外科	3,473
呼吸器科	695	耳鼻・咽喉科	286
外科・整形外科	4,154	その他	1,102
		合 計	19,956



(12) 発生場所別救急搬送人員

<p>住 宅</p> <p>12,568人 (63.0%)</p>	<p>公衆出入り場所</p> <p>4,151人 (20.8%)</p>	<p>仕事場</p> <p>431人 (2.2%)</p>
<p>道 路</p> <p>2,681人 (13.4%)</p>	<p>その他の場所</p> <p>125人 (0.6%)</p>	

(13) 救命講習会開催状況

講習別 年別	応急手当講習		外傷講習		普通救命講習Ⅰ		普通救命講習Ⅱ		普通救命講習Ⅲ	
	回数	受講者数	回数	受講者数	回数	受講者数	回数	受講者数	回数	受講者数
平成22年	262	14,927			141	3,151	1	17		
平成23年	251	17,001	4	69	152	3,148	1	19	4	73
平成24年	222	15,765	16	333	157	3,795	1	20	17	277
平成25年	209	17,373	14	235	164	3,606	1	14	15	372
平成26年	244	14,282	21	340	168	3,704	1	18	15	257
平成27年	243	15,442	20	301	172	3,326	1	16	17	300
合 計	1,431	94,790	75	1,278	954	20,730	6	88	68	1,279

講習別 年別	上級救命講習		普及員講習 (指導員講習含)		普及員再講習		合 計	
	回数	受講者数	回数	受講者数	回数	受講者数	回数	受講者数
平成22年	6	158	2	30	2	26	414	18,309
平成23年	6	138	2	35	3	28	423	20,511
平成24年	6	114	2	30	13	54	434	20,388
平成25年	6	125	1	1	15	52	425	21,778
平成26年	6	122	6	20	21	62	482	18,805
平成27年	6	140	3	19	13	65	475	19,609
合 計	36	797	16	135	67	287	2,653	119,384

※普通救命講習Ⅲ・外傷講習は平成23年10月1日から実施。

