

広報いちかわ

2016年(平成28年) 6月4日 NO.1545
毎月第1・第3土曜日発行

市川市パスポートセンターを開設

7月1日(金)、市川駅行政サービスセンター内にパスポートセンターを開設します。同センターでは、パスポートの申請・受け取りの両方ができます。市川に世界への扉が近づきました。

(市民課)



パスポートセンターについては4-5面で紹介しています

市川市の姉妹・友好都市、パートナーシティへの扉も近づきます。



ガーデナ市(アメリカ)の市役所



楽山市(中国)の楽山大仏



メダン市(インドネシア)のラヤ・モスク



ローゼンハイム市(ドイツ)のマックスヨーゼフ広場



イッシー・レムリノー市(フランス)のフォル地区

姉妹・友好都市、パートナーシティについては 問 ☎300-8051 国際交流課

水防訓練を実施します

イベント情報

水害発生時に、市民の安全・安心を守るため、水防訓練を実施します。自由に見学できます。
6月4日(土)午前10時~11時
場 市川南4丁目江戸川河川敷 市川緊急用船着場周辺
☎333-2111 消防局警防課

今週号の紙面から

- 特集 ●「市川市パスポートセンター」
7月1日(金)より業務開始します…… 4-5面
- 特集 ●婚活支援事業「あいステップ」スタート… 8-9面
- 市川市民納涼花火大会 協賛企業を募集… 2面
- 夏のプールで働いてみませんか…… 3面
- ハッピーライフ&キャリアフェスタ
2016 in いちかわ …… 6面
- 市川エンジョイスーツ …… 7面
- 県民の日に出かけよう …… 10面
- 輝く夏の夜空をプラネタリウムコンサートで… 11面

市民に夢と輝きを届ける

花火大会の開催にご協力ください

市川市民納涼花火大会

協賛企業を募集



花火大会開催日 8月6日(土)
午後7時15分～8時30分
荒天の場合は翌日に延期。
協賛金募集期間 6月30日(木)まで
協賛金 一口10,000円

特典

①プログラムに団体名などを掲載②協賛金額に応じて観覧席の招待券を配布③花火大会公式Webサイトに団体名などを掲載(希望者は一言宣伝掲載可)④大会当日に会場本部入口脇などに団体名などを記載した看板を設置⑤粗品進呈⑥30万円以上の協賛で市川市観光協会Webサイトに1年間バナー広告を掲載。詳しくは同実行委員会事務局に問い合わせ、または花火大会公式Webサイトを確認ください。

申請事務局または花火大会公式Webサイトに協賛申込書を同事務局まで持参、郵送(〒272-0021八幡3の3の2の408観光交流推進課内)、FAX(〒111-1146。協賛金は銀行振込みまたは直接同事務局窓口へ)。
☎711-1142 同事務局
(観光交流推進課)



お知らせ

農業委員会

6月20日(月)午後1時30分～3時30分/分庁舎C棟
(同事務局)

住宅用火災警報器の給付

市では、平成20年6月1日から全ての住宅に住宅用火災警報器の設置を義務付けています。高齢者世帯が火災などの不安なく安心して生活できるように、警報器(熱式と煙式各1個)を給付します。詳しくはお問い合わせください。

■居住者全員が65歳以上かつ市民税非課税世帯の世帯主
■介護福祉課または各高齢者サポートセンター
☎704-4134 介護福祉課

市民税・県民税の納税通知書を6月10日(金)に発送

第一期の納期限は6月30日(木)です。税証明発行は、6月10日(金)以降に市納税債権管理課

「いちかわC+検定」で消費者問題を学習

千葉県消費生活の安定及び向上に向けた県民提案事業
「いちかわC+検定」は、消費者トラブルの防止と消費者市民社会の実現を目的として、消費生活センターに登録する消費者団体「消費者安全ネットいちかわ」のWebサイトに掲載されています。小学生から高齢者までの年

間課税内容 ☎334-1116
☎1117 市民税課 ☎334-1115 税務課/納税相談 ☎334-1122 納税債権管理課/口座振替 ☎334-1115 納税債権管理課 (市民税課)

蔵書点検による図書館休館

信篤図書館 南行徳図書館 平田図書館 6月6日(月)～10日(金)
男女共同参画センター情報資料室 6月7日(火)～9日(木)
中央図書館 6月20日(月)～24日(金)
行徳図書館 7月1日(金)～11

間 ☎043-2548-0930、☎0120-089654 同事務局 (市民安全課)

移動暴力相談所の開設

暴力団による被害の防止と保護救済を図るため、千葉県暴力団追放県民会議が暴力団に関する相談を受け付けます。
☎6月22日(水)午前10時～午後4時
場 東葛飾地域振興事務所 松戸市小根本1-7

間 ☎043-2548-0930、☎0120-089654 同事務局 (市民安全課)

特定計量器の定期検査を開始

商店、工場、病院、学校などで取引または証明に使用する計量器(はかり)は、2年に1回の検査を受けなければなりません。対象者には市の指定定期検査機関の

間 ☎334-3346 中央図書館 (市民安全課)

文化振興活動などに助成金

市内で文化、芸術、スポーツなどの分野で活躍している方や、文化振興に貢献した個人と団体に助成金を支給します。申請は8月1日(月)まで。詳しくはお問い合わせください。
贈呈式 11月1日(火)
☎364-3689 または FAX ☎364-3689

間 ☎0800-5432-0508 いちかわインストラクターズ (同課)

パブリックコメント

ご意見をお寄せください
第10次市川市交通安全計画(案)について

交通事故防止を目的として各種交通安全施策を定めた「第9次市川市交通安全計画(平成23年度～27年度)」の期間終了に伴い、平成28年度から32年度を計画期間とする「第10次市川市交通安全計画(案)」を市民のみなさんにお知らせするとともに、広く意見の募集を行います。

第10次市川市交通安全計画(案)について

募集期間 7月3日(日)まで
閲覧場所 市公式Webサイト、交通計画課市川南仮設庁舎、(市)市政情報センター、市政情報コーナー(中央図書館、行徳図書館、大野公民館図書館、男女共同参画センター)
市内に在住・在勤・在学、市内に事務所事業所を有する個人法人団体 本件に関心を有する方

講座・催し

パソコンスキルアップ講座 (市川市協働事業提案制度)
全3回講座。ワードで暑中見舞いなどのほか文書を、エクセルで住所録を作成します。
6月26日、7月3日、7月10日、いずれも日曜日午前10時～正午
場 男女共同参画センター
先着24人
¥3,500円(テキスト代含む)
物(ノートパソコン)OSはウィンドウズ7以降でマイクソフトワードとエクセル搭載のもの)
☎326-1164 ボランティアNPO課
☎0800-5432-0508 いちかわインストラクターズ (同課)

日時	会場
6月8日(水) 午後2時	ダイエー市川店11階 (市川1の4の10)
6月16日(木) 午後2時	行徳公民館
6月22日(水) 午前10時	中央公民館
6月29日(水) 午後2時	南行徳 市民談話室

シルバー人材センター
入会説明会
会員に経験と能力に応じた仕事を紹介します。入会希望者はいずれかの説明会に出席してください。

(有)中山計量事務所が検査通知を発送し、巡回して検査を実施します。なお、規定に違反した場合には罰則が適用されます。
☎平成29年2月28日(火)まで
¥市の手数料条例に定める検査手数料
☎043-2548-6900 同事務所 (商工振興課)

日曜日・水曜日夜間の市税及び国民健康保険税の納税相談
■日曜日窓口=6月19日、午前10時～午後3時/開設場所=市納税・債権管理課 ☎334-1122、市国民健康保険課 ☎704-0011
■水曜日夜間窓口=毎週水曜日(祝日を除く)午後5時15分～8時/開設場所=市納税・債権管理課 ☎334-1122、税務課 ☎359-1115、市国民健康保険課 ☎704-0011 (納税・債権管理課)

欠真間1丁目(紙・布)・6/21、7/19 ☎(缶・ビン)・6/7・21、7/5・19	末広(紙・布)・6/18、7/16 菅野西(缶・ビン)・6/14・28、7/12・26	東菅野さくら(紙・布)・6/18、7/16 ☎(缶・ビン)・6/10・24、7/8・22	信篤小学校(紙・布)・6/23、7/14 ☎(缶・ビン)・6/20、7/11	百合台小学校(缶・ビン)・毎週水曜日※
香取1丁目(紙・布)・6/13、7/11 ☎(缶・ビン)・6/13・27、7/11・25	菅野2丁目(紙・布)・6/27、7/25 ☎(缶・ビン)・6/13・27、7/11・25	福栄かもめ(紙・布)・6/5・19、7/3・17 富美浜(紙・布)・6/19、7/17 美里苑(紙・布)・6/4、7/2 ☎(缶・ビン)・6/7・21、7/5・19	稲荷木小学校(缶・ビン)・6/8・22、7/13・27 中国分小学校(紙・布)・6/17、7/15 新浜小学校(紙・布)・6/14・28、7/12・26 ☎(缶・ビン)・6/6・20、7/4	【高齢者クラブ】 香り会(缶・ビン)・6/10・24、7/8・22 国府台悠悠会(紙・布)・6/18、7/16 塩焼2丁目まみち(紙・布)・6/16、7/21 ☎(缶・ビン)・6/16、7/7・21
行徳ハムサルビア(缶・ビン)・毎週火曜日※ 塩焼5丁目かもめ(紙・布)・6/16、7/21 ☎(缶・ビン)・6/16、7/7・21	関ヶ島(紙・布)・6/19、7/17 ☎(缶・ビン)・6/20、7/18	湊新田(紙・布)・6/17、7/15	福栄小学校(紙・布)・6/17、7/15 ☎(缶・ビン)・6/16、7/7・21	平川寿会(紙・布)・6/24、7/22 ☎(缶・ビン)・6/10・24、7/8・22
島尻(紙・布)・6/27、7/25 ☎(缶・ビン)・6/13・27、7/11・25	曾谷第6(缶・ビン)・毎週土曜日※ 宝2丁目イルカ(紙・布)・7/7 ☎(缶・ビン)・6/16、7/7・21	【PTA】 大野小学校(紙・布)・6/4、7/2 鬼高小学校(紙・布)・6/4、7/2 塩浜小学校(紙・布)・6/4・18、7/2・16 ☎(缶・ビン)・毎週金曜日※	二俣小学校(紙・布)・6/10、7/8 南新浜小学校(紙・布)・6/10、7/8 ☎(缶・ビン)・6/6・20、7/4	【婦人会】 八幡南口(紙・布)・6/9、7/14 ☎(缶・ビン)・6/9・23、7/14・28
新田1丁目(紙・布)・6/11、7/9 ☎(缶・ビン)・6/14・28、7/12・26	根古屋(紙・布)・6/28、7/26 ☎(缶・ビン)・6/14・28、7/12・26		宮久保小学校(紙・布)・6/29、7/27 ☎(缶・ビン)・毎週水曜日※	
新田4丁目(紙・布)・6/20、7/18 ☎(缶・ビン)・6/6・20、7/4				

市民のみなさんへ

「新生活をスタートさせるまち」

いちかわ

おおくぼひろし
市長 大久保博



▲第1回婚活イベントの舞台となるアイリンクタウン展望施設にて

雨にぬれるアジサイの花が街並みに映える季節となりました。市民のみなさんは、いかがお過ごしでしょうか。

新年度が始まり2カ月がたちましたが、入学、就職、転職などをきっかけに新たな環境で生活を始めた方たちは、ようやくその環境に慣れてきた頃ではないでしょうか。

現在、本市では過去最高の人口を更新中ですが、中でも20代の若者が多く転入している傾向にあり、本市において新生活をスタートさせる方も多くいらっしゃると思います。

新生活のスタートには、さまざまな契機がありますが、「結婚」もライフスタイルを変える大きな転機のひとつです。しかしながら、最近の未婚・晩婚化の要因として、異性と巡り合う機会が少ないことが、若い世代からの声として挙げられているようです。

そこで本市では、結婚を希望する若い世代を対象に、出会いの場を提供する婚活支援事業「あいステップ」を開始します。今後、市が実施するさまざまなイベントを活用し、出会いと交流の場を提供してまいります。初回は、8月の市川市民納涼花火大会での開催を予定しておりますので、壮観な花火を眺めながら、参加者同士の交流を深めていただければと思います。

婚活支援事業「あいステップ」により出会いと交流が生まれ、次のライフステージへの新たな一歩につながることを期待しておりますので、多くの方のご参加をお待ちしております。

展示内容、希望する展示期間、希望する展示場所、団体名、連絡先(担当者氏名、住所、電話番号)を書き、団体名簿(氏名住所記載)と、6月10日(金)必着で文化振興課(〒72-0003 南八幡4の2の5)に決定者には6月末までに文書で通知。
☎30080200同課

夏のプールで働いてみませんか

求人 市民プール監視員(非常勤職員)

雇用期間 7月2日(土)～9月4日(日)事前に救急救命講習と監視員としての講習あり。
資格人数 高校生以上で泳げる方、80人
時給 1,000円(交通費別途規定により支給)
願書募集要項 各市民体育館(国府台信篤塩浜)で配布 市公式Webサイトからもダウンロード可
申 6月30日(木)必着で願書を持参または郵送でス
ポーツ課(〒72-0827国府台1の6の4)。申
し込み後、書類審査及び面接あり。
☎3733112同課

取得組める環境にやさしい生活(エコライフ)を、市内イベント、自治会や放課後保育クラブなどで、市と協働して普及する市民アドバイザーです。
委嘱期間 9月1日(木)～平成30年8月31日(金)
報酬金 月額2,000円
◆市内在住・在勤で、地球温暖化対策に関する活動を実践している方、またはエコライフに関心がある方、15人
申 7月12日(水)環境政策課または、はがきに必要事項(6面上段参照)、職業、エコライフに関する活動経歴を書き、6月20日(月)必着で同課(〒72-0033市川南2の9の12)へ。後日、面接日程などを通知。
☎7126306同課

詳しくは市公式Webサイトまたは各公民館、文化施設などで配布する公募規則をご覧ください。
搬入期日 9月11日(日)午前10時～午後1時
展示日程 9月14日(水)～18日(日)午前10時～午後4時(18日は午後2時まで)
場 文化会館
◆小学校4年生以上の未発表創作手工芸作品(1人2点まで)
出品手数料 1点1,000円。高校生、大学生は500円(ただし高校生の場合は1,000円)、小学生は無料。
申 7月31日(日)まで(消印有効)に「出品申込書」を郵送で市川市手工芸連盟事務局(〒72-0812若宮3の4の11牧野ミサホ宛)へ。
☎3342461同連盟(牧野サホ宛) (文化振興課)

八幡市民談話室「文化の広場」で作品展示を希望する方、団体を募集します。展示専用のスペースではないため、設備が十分ではありません。搬出入、設置及び展示中の監視は使用者で行ってください。
展示期間(搬出入を含む) ①8月1日(月)～7日(日) ②8月8日(月)～14日(日) ③8月15日(月)～21日(日) ④8月22日(月)～28日(日) ⑤8月30日(火)～9月4日(日) ⑥9月5日(月)～11日(日) ⑦9月12日(月)～18日(日) ⑧9月27日(火)～10月2日(日)
◆半数以上が市内在住・在勤で構成される文化活動団体または個人。応募多数の場合は抽選。
◆展示内容、希望する展示期間、希望する展示場所、団体名、連絡先(担当者氏名、住所、電話番号)を書き、団体名簿(氏名住所記載)と、6月10日(金)必着で文化振興課(〒72-0003 南八幡4の2の5)に決定者には6月末までに文書で通知。
☎30080200同課

消費生活講座 新「食品表示法」商品を購入する前に大切な情報を得ることができるよう、新しい食品表示のルールを学びます。
日 6月16日(木)午後2時～4時
場 男女共同参画センター
◆先着40人
申 6月15日(水)までに直接または☎3006688消費生活センター

211(音声ガイダンス・2番)消防局救急課
◆普通救命講習Ⅰ
AED(自動体外式除細動器)を使用した心肺蘇生法と異物除去法を学びます。
日 6月23日(木)午前9時～正午
◆上級救命講習
AEDを使用した乳児・小児成人に対する心肺蘇生法・異物除去法・三角巾の使用法を学びます。筆記試験あり。
日 ①6月12日(日)②28日(火)、いずれも午前9時～午後5時

環境活動推進員(エコライフ推進員) エコライフ推進員は、家庭や地域
募集
◆市内在住・在勤で、地球温暖化対策に関する活動を実践している方、またはエコライフに関心がある方、15人
申 7月12日(水)環境政策課または、はがきに必要事項(6面上段参照)、職業、エコライフに関する活動経歴を書き、6月20日(月)必着で同課(〒72-0033市川南2の9の12)へ。後日、面接日程などを通知。
☎7126306同課

戦没者慰霊巡拝の参加者
旧主要戦域や遺骨収集のできない海域における戦没者を慰霊する厚生労働省実施の巡拝です。
派遣地域 硫黄島、ビスマルク、口毛、諸島、マリアナ諸島、ミャンマー、フィリピン
実施予定時期 10月下旬～平成29年2月下旬
◆派遣地域における戦没者の遺族
☎043323346千葉県健康福祉指導課遺族等援護班(生活支援課)

芸術祭・文化祭「市川市手工芸公募展の出品作品」
詳しくは市公式Webサイトまたは各公民館、文化施設などで配布する公募規則をご覧ください。
搬入期日 9月11日(日)午前10時～午後1時
展示日程 9月14日(水)～18日(日)午前10時～午後4時(18日は午後2時まで)
場 文化会館
◆小学校4年生以上の未発表創作手工芸作品(1人2点まで)
出品手数料 1点1,000円。高校生、大学生は500円(ただし高校生の場合は1,000円)、小学生は無料。
申 7月31日(日)まで(消印有効)に「出品申込書」を郵送で市川市手工芸連盟事務局(〒72-0812若宮3の4の11牧野ミサホ宛)へ。
☎3342461同連盟(牧野サホ宛) (文化振興課)

ごみ焼却の禁止
「ごみを設備が整わない状態で焼却すると、煙や臭いによって近所に迷惑が掛かります。また、ごみの種類によっては、ダイオキシン類など有害な物質を発生させて大気汚染の原因にもなります。ごみの焼却は、風俗習慣上のもので、一部の例外を除いて禁止され、違反者には5年以下の懲役もしくは1,000万円以下の罰金が科せられます。なお、例外的に認められたごみの焼却でも、近隣住民から苦情が寄せられた場合は、指導の対象になります。」

事業系ごみの処理方法

店舗や事務所、飲食店などから出る書類、段ボール、残飯、茶殻などの「事業系(一般廃棄物)」は、量にかかわらず、公共のごみ集積所や集団資源回収所に出すことはできません。次の方法で処理してください。

①フリーセンターに直接搬入
日 月・土曜日の午後1時～4時(祝日を除く)
場 田尻1003
¥10キログラムにつき216円(10キログラム未満の場合も216円の手数料がかかります。)

②専門業者に委託(有料)
市が許可した収集運搬業者と、費用(ごみの量や収集頻度などにより異なる)などについて確認してから契約してください。
住居併用で少量排出事業所の場合は、面積や排出量などの要件により、家庭ごみ集積所に出せる免除規定がありますので、お問い合わせください。
☎7126318循環型社会推進課

鬼高(ピン).....6/14・28、7/12・26	新田2・3丁目(紙・布).....6/11・25、7/9・23	八幡門前(紙・布・缶・ビン).....6/6、7/4
北方東部(缶・ビン).....6/16、7/7・21	〃(缶・ビン).....毎週金曜日※	梨風苑(紙・布・缶・ビン).....6/16、7/7・21
国府台町会(紙・布・缶・ビン).....6/13・27、7/11・25	新八幡(紙・布).....6/14、7/12	若宮1丁目町会(紙・布・缶・ビン).....6/7、7/5
国府台2丁目(紙・布・缶・ビン).....6/13・27、7/11・25	〃(缶・ビン).....6/14・28、7/12・26	若宮2丁目町会(紙・布).....7/6
〃(缶・ビン).....毎週土曜日※	曾谷第2(缶・ビン).....6/7・21、7/5・19	〃(缶・ビン).....6/15、7/6・20
市川南(紙・布・缶・ビン).....毎週水曜日※	曾谷第4(缶・ビン).....6/6・20、7/4	
市川南3・4丁目(缶・ビン).....6/8・22、7/13・27	宝1丁目(紙・布).....7/7	
福越(紙・布).....6/11、7/9	〃(缶・ビン).....6/16、7/7・21	
大境(紙・布).....6/23、7/28	中国分(紙・布・缶・ビン).....毎週水曜日※	
〃(缶・ビン).....6/9・23、7/14・28	平田町会(缶・ビン).....毎週木曜日※	
大芝原(紙・布・缶・ビン).....6/6・20、7/4・18	宮久保台(紙・布).....6/11、7/9	
大町第3市営(紙・布).....6/19、7/17	〃(缶・ビン).....6/8・22、7/13・27	
〃(缶・ビン).....6/4・18、7/2・16	八幡下町(缶・ビン).....6/7・21、7/5・19	

【子ども会】
相之川(缶・ビン).....6/7・21、7/5・19
新井(紙・布).....6/27、7/25
〃(缶・ビン).....6/13・27、7/11・25
大洲(紙・布).....6/19、7/17
〃(缶・ビン).....毎週月曜日※
北国分(紙・布・缶・ビン).....毎週金曜日※

集団資源回収

6月4日～7月31日
(雨天などのため変更することもあります)
週1回、市がごみ集積所で回収する缶・ビンとは異なります。
☎712-6301 清掃事業課

大型ごみの申し込み(清掃事業課)
専用電話 712-6300 電話のかけ間違いに注意

※印は祝日を除く

「市川市パスポートセンター」

7月1日金より業務開始します

市内でパスポートの申請・受け取りが可能に

市川駅行政サービスセンター内に市川市パスポートセンターを7月1日(金)に開設します。これにより、市内で旅券(パスポート)の申請・受け取りができるようになります。

市パスポートセンターで申請できる方は、日本国籍を有し、本市に住民登録をしている方、または、県外に住民登録があるが、就学、単身赴任、長期出張などで継続的に本市に住んでいる方などです。

これまで、年間約1万7千人もの市民が、千葉市の中央旅券事務所や松戸市の東葛飾旅券事務所などに出向き手続きをしていました。パスポートセンターの開設により、またひとつ、新たな市民サービスがスタートします。

(市民課)



申請から受け取りまでの流れ

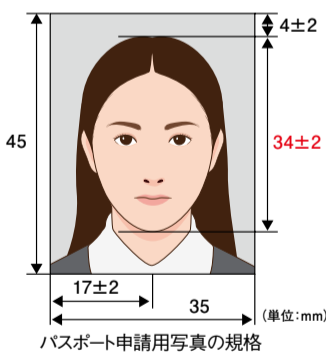


千葉県で旅券の発行手続きを行うため、パスポート受け取りまでにおおむね9日間かかります(ただし、土曜・日曜日・祝日・振替休日・年末年始を除く)。開設当初は窓口の混雑が予想されます。また、書類の不備などがあつた場合、受け取りまでさらに日数がかかる場合がありますので、余裕をもって申請してください。

県外に住民登録をしている方は、他にも必要書類がありますので、必ず事前にお問い合わせください。

申請時必要書類 (初めての旅券申請の場合)

- **一般旅券発給申請書**
10年用または5年用(1通)。市パスポートセンターの他、本庁・支所市民課、大柏出張所、南行徳市民センター、市川駅行政サービスセンター、各窓口連絡所などで配布しています。
- **戸籍謄本または抄本**
申請日前6カ月以内に発行されたもの(1通)
- **写真**
申請書に貼らずにお持ちください。縦45×横35ミリメートル(1枚、カラー、白黒どちらでも可)。無帽で正面を向き6カ月以内に撮影のもの。市川駅行政サービスセンター内の証明写真機で撮影できます。
- **本人確認のための書類**
書類(運転免許証・マイナンバーカード(個人番号カード)・顔写真付き住基カードなど)は全て有効な原本に限ります。コピーは不可。1点でよい書類または2点必要な書類があります。お問い合わせください。
- **住民票(世帯全員または個人)**
本市に住民登録をしている方は必要ありません。県外に住民登録をしている方は、申請日前6カ月以内に発行されたもの(1通)。

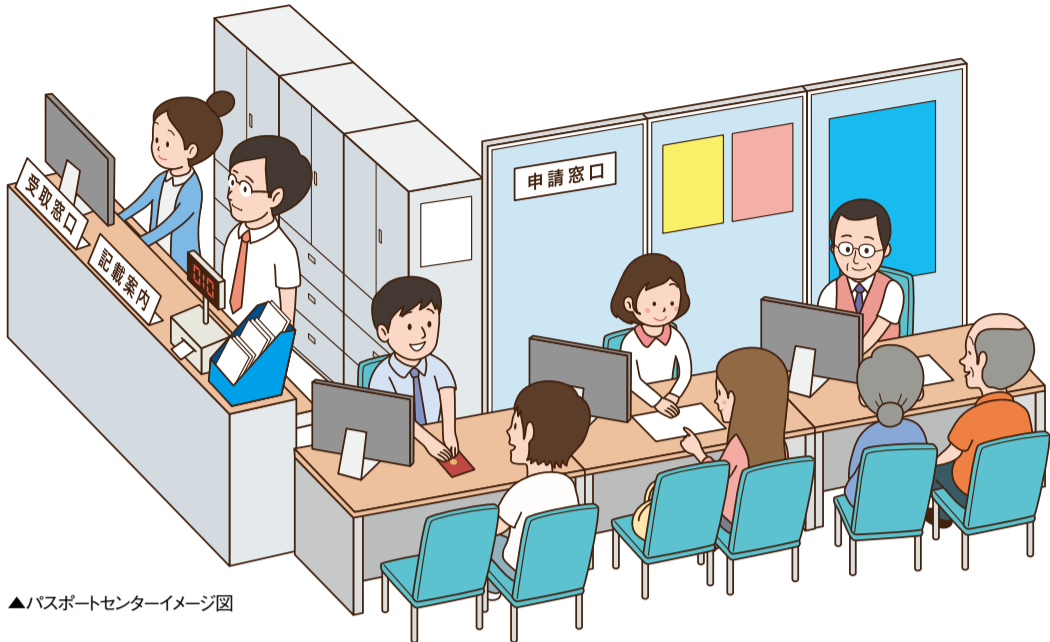


手数料

区分	収入印紙	千葉県収入証紙	合計	
新規	10年旅券(20歳以上)	14,000円	2,000円	16,000円
	5年旅券(12歳以上)	9,000円	2,000円	11,000円
	5年旅券(12歳未満)	4,000円	2,000円	6,000円
記載事項変更旅券	4,000円	2,000円	6,000円	
査証欄の増補	2,000円	500円	2,500円	

※手数料は、パスポート受け取りの際に、「収入印紙」と「千葉県収入証紙」を窓口などで購入し、旅券受領証に貼って納めていただきます。





▲パスポートセンターイメージ図

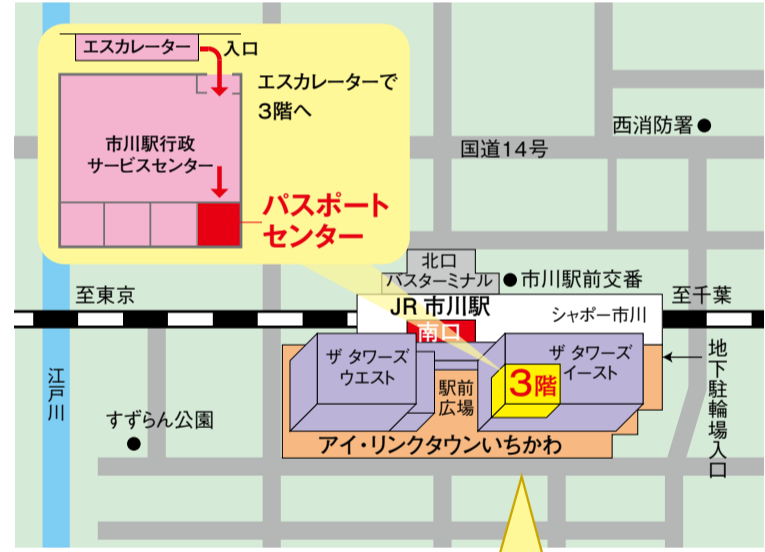
受付日時

申請	
月～金曜日	午前9時～午後4時30分
土・日曜日・祝日・振替休日及び 年末年始(12月29日～1月3日)は休み。	
受け取り	
月～金・日曜日	午前9時～午後4時30分 (火・木曜日は午後6時30分まで)
第4日曜日と土曜日・祝日・振替休日及び 年末年始(12月29日～1月3日)は休み。 ただし、祝日が日曜日と重なる場合は、受け取ることができます。	

※申請と受け取りでは、受付日時が異なりますので、ご注意ください。

市川市パスポートセンター(市川駅行政サービスセンター内) 所在地・問い合わせ先

場 市川南1-1-1ザ・タワーズ・イースト3階
市川駅行政サービスセンター内(JR市川駅南口直結徒歩3分)
問 6月10日(金)まで ☎334-1177 市民課旅券担当
6月13日(月)より ☎712-8440 パスポートセンター



市川駅行政サービスセンターでは こんなことができます

1. 各種証明書の交付(戸籍「全部・個人」事項証明書(戸籍謄本・抄本)、住民票「全員・個人」の写し、印鑑登録証明書など)
2. 住所の変更などに関する各種届出
3. 国民健康保険・国民年金の資格取得届など
4. 児童手当・子どもの医療費助成の申請など
5. 福祉タクシー利用券の交付
6. はり・きゅう・マッサージ助成券の交付
7. アイ・リンクルーム／ホールの利用



受付日時 平日 午前8時45分～午後8時
土曜日 午前8時45分～午後5時

・パスポートセンターの受付日時とは異なりますので、ご注意ください。
・平日の午後5時以降及び土曜日は、他市町村及び関係部署等へ確認を要する業務の取り扱いはできません。
・その他、一部取り扱いできない業務があります。詳しくはお問い合わせください。

問い合わせ先	・戸籍、住民票、転入・転出など ☎704-3113 ・国民健康保険、国民年金など ☎704-3114 ・アイ・リンクルーム／ホール ☎704-3120
--------	---

Q1 一般旅券発給申請書はどこで入手できますか。
A 市パスポートセンターの他、本庁・支所市民課、大柏出張所、南行徳市民センター、市川駅行政サービスセンター、各窓口連絡所などで配布しています。

Q2 市川市パスポートセンターで申請した場合、他の旅券事務所で受け取ることはできますか。また、他の旅券事務所で申請した場合は、市川市パスポートセンターで受け取ることはできますか。
A 本市で申請した場合、他の旅券窓口で受け取ることはできません。他の窓口で申請したパスポートについても、本市の窓口で受け取ることはできません。



Q3 市川市パスポートセンターは土曜・日曜日・休日でも受け付けしていますか。
A 土曜日は休みですが、受け取りに限り、日曜日の午前9時から午後4時30分まで窓口が開いています。ただし、第4日曜日は休みとなります。

Q4 駐車場はありますか。
A 専用駐車場はありませんので、公共交通機関か有料駐車場をご利用ください。



ママたちの「働きたい」を応援します

2016 in いちかわ

働きたい、復職に向けて準備したい、求職活動を始めたい方などにおすすめのイベントです。ママ向け採用面接のコツや履歴書の書き方講座、就労支援情報、幼稚園に子どもを預けて働くママの座談会、働きたいママたちのトークイベントなど、働くことを考えているママと家族を応援します。

日 7月10日(日)午前10時～午後3時
場 ニックコルトンプラザ2階コルトンホール(鬼高1-1-1)
申 不要
問 ☎322-6700男女共同参画課



▲講師が分かりやすく説明します

申し込み事項

- ① 行事・講座名など(日時・コースも)
- ② 住所
- ③ 氏名(ふりがな)
- ④ 年齢(学年)
- ⑤ 電話・FAX番号
- ⑥ その他必須事項

※往復はがきの場合は返信用のあて先も記入 ※はがきFAX、いずれの場合も右記の必要事項を書きお送りください。※熱を加えずに消える筆記用具は使用しないでください。

子ども・教育

お知らせ

1歳6カ月児健康診査
 日場①7月5日(火)・19日(火) / 保健センター②7月12日(火)・26日(火) / 南行徳保健センター
 ※いずれも受付は午後1時～2時

平成26年12月生まれの子どもに6月中旬ごろ通知を発送します。
 ※内科健診は、医療機関で個別に行います。2歳の誕生日以降は受診できません。

3歳児健康診査
 日場①7月6日(水)・20日(水) / 保健センター②7月13日(水)・27日(水) / 南行徳保健センター
 ※いずれも受付は午後1時～2時

平成25年1月生まれの子どもに6月中旬ごろ通知を発送します。
 ※4歳の誕生日以降は受診できません。

4～6カ月児の保護者
 ◆離乳食教室①(回食)
 日①7月15日(金)②7月7日(木)・29日(金)

7・8カ月児の保護者
 ①保健センター 先着各35人②

離乳食教室
 離乳食の進め方の話と実演、試食。1日2回同じ内容で実施。
 ◆離乳食教室①(回食)
 日①7月14日(木)②7月28日(木)

発達相談
 お座りやハイハイをしないなど、子どもの発達に心配のある方の個別相談など。
 日場①7月27日(水) / 保健センター②7月1日(金) / 南行徳保健センター
 ※いずれも午前中

妊婦歯科健診
 日場①7月14日(木) / 保健センター②7月7日(木) / 南行徳保健センター
 ※いずれも午後1時20分～2時20分
 ③377-4511 保健センター 歯科担当

歯科衛生士による歯みがきレッスン(年齢別)
 ③377-4511 保健センター 歯科担当

赤ちゃんとママの「8カ月まですこやかひらび」
 赤ちゃんとの触れ合い遊び、遊び場の紹介。月齢の近い親子が集まって、おしゃべりしましょう。
 日 6月14日(火)午前10時30分～11時45分
 場 本光寺(大野町3の1695の1)

4カ月あかちゃん講座
 計測、育児や離乳食の話、個別相談、お母さん同士の交流。
 ④4カ月の乳児とその保護者参加できなかつた場合5カ月の乳児も可。※予約不要。市川公民館はベビーカーでの来館はご遠慮ください。
 ③377-4511 保健センター③35998785 南行徳保健センター

児童手当特例給付現況届の提出
 「平成28年度児童手当特例給付現況届」を6月1日以降に発送します。6月1日現在、市で児童手当を受給している方は、6月30日(木)までに現況届を提出してください。提出内容を基に平成28年10月分からの児童手当を支給します。
 ③341-178 ども福祉課

使用教科書展示会
 平成28年度使用教科書(小・中学校用特別支援学校及び小学級用)と平成29年度使用教科書見本(特別支援学校及び小学級用)を閲覧できます。
 日場①6月17日(金)②7月3日(日)※月曜日③6月24日(金)を除く、午前10時～午後5時 / メディアパーク市川3階第1会議室 第2回④7月21日(木)⑤8月31日(水)※月曜日⑥7月29日(金)を除く、午前10時～午後5時 / 文学ミュージアム
 ③333-0333 指導課

「食育」野菜と友達になろう!
 親子で「ミニクッキング」にじんクッキー作りや、野菜が好きななる工夫をお話します。

地域子育て支援センターをご利用ください
 地域子育て支援センターは、妊婦や就学前の子どもの持つ親子が利用できるスペースです。子どもを遊ばせている間にお母さん同士の間を繋がり、保育士などによる各種プログラムも行っています。詳しくは、市公式Webサイトを覗いてください。
 ④0歳～就学前の児童と保護者、妊婦
 ③711-0677 子育て支援課

子育て支援センター
 大野町周辺の生後8カ月までの赤ちゃんをママ、15組程度※きょうだいを連れたの参加はご遠慮ください。
 ③711-1736

健康・福祉
お知らせ
 結婚50周年の夫婦に記念品
 社会福祉協議会では、「敬老の日」前後に結婚50周年の祝品を贈呈します。祝品は山武杉製の靴べらと台座のセットです。
 ④昭和41年9月1日から昭和42年8月31日までの間に結婚し、夫婦おそろいの方
 ③7月15日(金)までに③330-4001 社会福祉協議会

求人
 児童厚生員
 資格人数 保育士、幼稚園学校教諭または社会福祉士、若干名
 雇用期間 7月1日(金)～9月30日(金)の各週2日程度
 時給 1,000円
 ④6月15日(水)までに履歴書、資格証原本を中央子ども館に持参し随時面談
 ③330-3337 中央子ども館

募集
 いちかわ子育て支援ボランティア養成講習会受講者
 保育園や子育てひろばでの手伝いや、子育て講座時の託児など、親子のサポートをするときに役立つ講習会です。子育てボランティアに必要な基礎知識を学び、2日間の講習会を受講した方には修了証を発行します。
 ④7月7日(木)午前10時～午後4時30分、13日(水)午前10時～午後3時30分
 ④市川教育会館(南八幡1の10の19)※7日(木)午後のみ消防局
 ④市内在住の子育て支援ボランティア活動に関心がある方、おおよそ20～65歳位までの健康な方年齢については要相談、先着30人

講座・催し
4カ月あかちゃん講座
 計測、育児や離乳食の話、個別相談、お母さん同士の交流。
 ④4カ月の乳児とその保護者参加できなかつた場合5カ月の乳児も可。※予約不要。市川公民館はベビーカーでの来館はご遠慮ください。
 ③377-4511 保健センター③35998785 南行徳保健センター

健康・福祉
お知らせ
 結婚50周年の夫婦に記念品
 社会福祉協議会では、「敬老の日」前後に結婚50周年の祝品を贈呈します。祝品は山武杉製の靴べらと台座のセットです。
 ④昭和41年9月1日から昭和42年8月31日までの間に結婚し、夫婦おそろいの方
 ③7月15日(金)までに③330-4001 社会福祉協議会

求人
 児童厚生員
 資格人数 保育士、幼稚園学校教諭または社会福祉士、若干名
 雇用期間 7月1日(金)～9月30日(金)の各週2日程度
 時給 1,000円
 ④6月15日(水)までに履歴書、資格証原本を中央子ども館に持参し随時面談
 ③330-3337 中央子ども館

募集
 いちかわ子育て支援ボランティア養成講習会受講者
 保育園や子育てひろばでの手伝いや、子育て講座時の託児など、親子のサポートをするときに役立つ講習会です。子育てボランティアに必要な基礎知識を学び、2日間の講習会を受講した方には修了証を発行します。
 ④7月7日(木)午前10時～午後4時30分、13日(水)午前10時～午後3時30分
 ④市川教育会館(南八幡1の10の19)※7日(木)午後のみ消防局
 ④市内在住の子育て支援ボランティア活動に関心がある方、おおよそ20～65歳位までの健康な方年齢については要相談、先着30人

講座・催し
4カ月あかちゃん講座
 計測、育児や離乳食の話、個別相談、お母さん同士の交流。
 ④4カ月の乳児とその保護者参加できなかつた場合5カ月の乳児も可。※予約不要。市川公民館はベビーカーでの来館はご遠慮ください。
 ③377-4511 保健センター③35998785 南行徳保健センター

健康・福祉
お知らせ
 結婚50周年の夫婦に記念品
 社会福祉協議会では、「敬老の日」前後に結婚50周年の祝品を贈呈します。祝品は山武杉製の靴べらと台座のセットです。
 ④昭和41年9月1日から昭和42年8月31日までの間に結婚し、夫婦おそろいの方
 ③7月15日(金)までに③330-4001 社会福祉協議会

求人
 児童厚生員
 資格人数 保育士、幼稚園学校教諭または社会福祉士、若干名
 雇用期間 7月1日(金)～9月30日(金)の各週2日程度
 時給 1,000円
 ④6月15日(水)までに履歴書、資格証原本を中央子ども館に持参し随時面談
 ③330-3337 中央子ども館

募集
 いちかわ子育て支援ボランティア養成講習会受講者
 保育園や子育てひろばでの手伝いや、子育て講座時の託児など、親子のサポートをするときに役立つ講習会です。子育てボランティアに必要な基礎知識を学び、2日間の講習会を受講した方には修了証を発行します。
 ④7月7日(木)午前10時～午後4時30分、13日(水)午前10時～午後3時30分
 ④市川教育会館(南八幡1の10の19)※7日(木)午後のみ消防局
 ④市内在住の子育て支援ボランティア活動に関心がある方、おおよそ20～65歳位までの健康な方年齢については要相談、先着30人

講座・催し
4カ月あかちゃん講座
 計測、育児や離乳食の話、個別相談、お母さん同士の交流。
 ④4カ月の乳児とその保護者参加できなかつた場合5カ月の乳児も可。※予約不要。市川公民館はベビーカーでの来館はご遠慮ください。
 ③377-4511 保健センター③35998785 南行徳保健センター

動物の正しい飼い方 推進月間

6月は「動物の正しい飼い方推進月間」です。次のことに注意して動物を適切に飼いましょう。

①猫は屋内で飼いましょう。ふん尿や鳴き声などによる被害を防止でき、感染症や交通事故などの危険から守ることが出来ます。

②犬の放し飼いは、禁止されています。飼っている動物のふん尿は、飼い主が責任を持って処理しましょう。

☎377-103 市川健康福祉センター(保健所) ☎712-6009 環境保全課

地域ケアシステム 南行徳に 2番目の拠点オープン

6月1日(水)に南行徳地区社会福祉協議会の拠点が、塩浜のまちかど健康サロン内にオープンしました。地域のみなさんによる「よろず相談」や、気軽に集える場としてお立ち寄りください。

☎398-8347 同施設、☎394-1180 地域支えあい課

介護職員初任者研修費用 助成事業

市では高齢者の介護に従事する人材を確保するため、介護職員初任者研修費用を助成する事業を創設しました。詳しくは、市公式Webサイトをご覧ください。

☎373-3112 スポーツ課

歯周疾患検診

今年度30歳・40歳・50歳・60歳70歳になる4月～7月生まれの方に、受診券を発送しました。受診券が届き次第、できるだけ早めを受診してください。市内に転入された方や、届いていない方は保健センターまでご連絡ください。

受診期間 6月1日から3カ月間

市川エンゼルスポーツに 参加して汗を流しませんか

簡単にできる軽スポーツを体験し、一緒に体を動かしましょう。体験種目は当日参加もできます。詳しくは、市公式Webサイトを「ご覧ください」。

☎6月26日(日)午前10時～午後3時
場 スポーツセンター
内容 大会形式=ミニバレーボール大会(一般・ファミリー)、グラウンドゴルフ(ファミリー)。体験種目=軽スポーツ(ペタンク、カローリングなど)。陸上記録会=100メートル走、走り幅跳び、ソフトボール投げ)物運動できる服装、タオル、運動靴(屋内・外)、昼食、飲み物など
☎大会形式に参加する方は、はがきに必要事項(6面上段参照)と参加種目、チーム全員の名前と年齢を書き、6月17日(金)必着でスポーツ課(〒272-0827国府台1-6-4)
※ファミリーには中学生未満を1人含める。ミニバレーボールは4人以上、グラウンドゴルフは2人以上とする。
☎373-3112 スポーツ課



▲大人から子どもまで楽しめます

場 市川市歯周疾患検診指定歯科医院
☎377-4511 保健センター 歯科担当

講座・催し

歯のイキキ相談

歯科衛生士による歯の相談。
☎7月22日(金) / 保健センター、7月1日(金) / 南行徳保健センター、いずれも午後1時～3時

市川スポーツガーデン国府台 スーパーコラボ2016

1SG国府台で実施している種目の体験会です。スポーツを楽しみましょう。

☎7月2日(土)午前11時50分(受付は10分前)～午後4時45分
場 スポーツセンター

種目	開催時間
脳トレ筋トレ 錆びない体づくり	午前11時50分～ 午後0時35分
チア発表発表	午後1時～ 1時15分
Eスポーツ体験会	午後1時30分～ 2時15分
聴く力 アクティビティ	午後2時15分～ 3時
ランニング教室	午後3時～ 3時45分

※その他、テニスなど多数の種目を用意しています。
物運動しやすい服装室内シューズタオル飲料など

申テニスのみ事前申し込み。必要事項(6面上段参照)を書き、6月18日(土)～25日(土)正午までにFAX371-7800※大人先着15人
☎371-7800 1SG国府台(日曜日祝日を除く午前9時～午後1時)SG国府台(スポーツ課)

市川スポーツガーデン塩浜
親睦ソフトバレーボール大会
家族や仲間と奮ってご参加ください。

☎6月26日(日)午前9時30分(受付は30分前)
場 塩浜市民体育館
部門 50歳未満の部 50歳以上の部 ※いずれもコート内の男性は2人まで
¥1人200円当日集金(保険料含む)
物運動しやすい服装室内シューズ飲料など

市民水泳競技大会

参加者を募集します。詳しくは、市水泳協会のWebサイトをご覧ください。

☎7月10日(日)午前8時40分～午後2時
場 市民プール(屋外50メートル)
市内在住・在勤・在学の方
¥小・中学生無料(一般(高校生以上)1,000円※大会当日に集金)
☎6月17日(金)午後4時までに同協会にEメールまたはFAX050586056105、個人のみ郵送可(往復はがきに必要事項(6面上段参照)、性別、学年(小・中学生は必ず記入)、出場種目を書き、6月17日(金)午後4時必着で、同協会石山理恵子(〒272-0034市川1の13の28日商岩井市川マンション206)
☎090-46659217 同協会(湯浅)

高齢者サポートセンターの講座

「認知症介護の今と昔」を知り、実際の介護に役立てよう。

☎6月8日(水)午後1時30分～3時
場 曾合公民館
先着20人
☎371-6161 高齢者サポートセンター(介護福祉課)

いづくカフェ(認知症カフェ)
おしゃべりや脳トレなどを一緒に楽しみませんか。
☎6月18日(土)午前10時～正午
場 高齢者サポートセンター八幡(南八幡3の4の10加藤ビル1階)15人程度
☎376-3200 同施設(地域支えあい課)

成年後見無料相談会

行政書士が成年後見制度に関する相談に応じます(来館順)。
☎6月10日(金)午後1時～4時
場 市川公民館
☎047-468-8724 コス成年後見サポートセンター 千葉県支部(介護福祉課)

募集

視覚障害者点字講習会
☎6月9日(木)、23日(木)、午前10時～正午
場 ボランティアNPO活動センター(アクセス本八幡2階)
人 中途失明者
☎399-1781 視覚障害者福祉会(清水)新会員募集(障害者支援課)

知的障害者移動介護従業者養成研修

ガイドヘルパーの養成を目的とした研修の受講者を募集します。
☎6月25日(土)・26日(日)午前9時～午後5時30分、他に実習1日(6時間)
場 第一レインンの家(下新宿10の7)
¥8,000円(テキスト代を含む)
☎359-4733 社会福祉法人市川レインンの会(レインン)

介護老人福祉施設の事業者

平成29年度開設分の介護老人福祉施設を整備運営する事業者の公募を行っています。詳しくは市公式Webサイトをご覧ください。
☎334-1151 福祉政策課

歴史と文化の散歩道 ④ 市川橋を歩く

明治38年(1905)1月、市川町と小岩村の間を流れる江戸川に、江戸川橋(長さ182メートル、幅5.6メートル)という名称の木造の橋が、現在の京成線鉄橋より少し南下した場所に架けられました。人や車などが渡れる橋が初めて架けられたのがこの時で、それ以前には、船で川を渡る渡し(小岩市川の渡し)が利用されており、江戸時代には関所(小岩市川関所)がありました。

橋が架けられた理由としては、交通量が増加し、特に、国府台の野砲兵連隊や習志野の騎兵連隊など、千葉県内に駐屯していた軍隊の通行が頻繁になったことがあげられます。

その後、大正から昭和へと交通量はさらに増え、自動車普及しはじけると、車の重みで橋の板がゆるむなど傷みがひどくなり、昭和2年(1927)12月、ワールントラスト式による鉄製の橋が、市川橋(長さ385.2メートル、幅7.2メートル)という名称で現在地に架けられました。

このことによつて、それ以前は、たとえば千葉街道(現在の国道14号線)を市川から小岩へと進む場合は、北上して度松戸街道(現在の県道1号市川松戸線)に入り、橋を渡つ

てから南下して千葉街道に戻るルートでしたが、直線的に進めるようになっていきます。

市川橋を歩くお勧めのコースは、京成線の江戸川駅で下車し南に少し進むと、かつて小岩市川関所があった江戸川岸へと続く道があり、そこから土手上がります。土手からは国府台から市川方面の風景が望め、南側にみえる市川橋を指します。橋を渡つて市川市に入り土手を北に進むと、京成線の国府台駅に行くことができます。また、小岩側の土手には関所の説明板があり、市川側には説明板と関所のミニチュメントがあります。

市川橋を歩く際は、川から強い風が吹く場合がありますので、天候には注意する必要があります。

(歴史博物館 小野英夫)



▲架橋された頃の市川橋の写真絵葉書

結婚へのはじめの二歩を応援します

婚活支援事業「あいステップ」スタート

市の将来のまちづくりに向けて、昨年度、結婚・子育て・定住に関するアンケートを実施したところ、結婚を希望する若者から、異性と出会う機会が少ないという意見が多くありました。

市では、こうした若者の出会いの機会として、婚活支援事業「あいステップ」を始めます。「あいステップ」は、市が実施するさまざまなイベントを活用した、イベント参

加型の婚活支援事業です。参加者が、花火大会など市のイベントを楽しみながら自然体で交流を深められるとともに、本市の魅力を発見できる機会を提供していきます。

「あいステップ」で次のライフステージへつながる、はじめの二歩を踏み出してみませんか。

☎334-1104企画課

♡「あいステップ」に込めた思い

婚活支援事業に親しみを持ってもらえるよう、「あいステップ」という愛称を付けました。この愛称に込められた願いを紹介します。

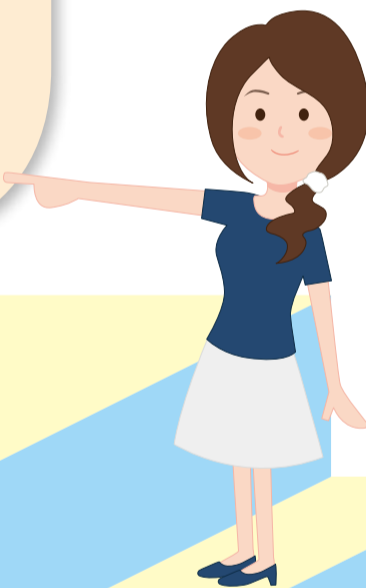


結婚への最初の1(i)歩となる出会いの場となりますように。

出会った2人が結婚まで一歩一歩ステップ(Step)を進めていけますように。

楽しみながら全員と話せます

参加者はイベントを楽しみながら全員と話し、互いを知ることができます。みなさんが自然体で話ができるよう、それぞれのイベント形態に合わせ、さまざまな交流企画を行っていきます。



♡参加できる人は

「あいステップ」に登録している方が婚活イベントに参加できます。登録は平成28年4月1日現在で25歳以上45歳以下の独身の方が対象です。市内在住・在勤を問いません。

♡費用は

「あいステップ」への登録は無料です。ただし、参加イベントにより費用が生じる場合があります。

♡参加への4ステップ

市公式Webサイトから、

① 「婚活支援事業登録フォーム」
(下記QRコードからアクセス可)に
必要事項を入力。



② 独身証明書*を持参または郵送で
企画課(〒272-8501※住所不要)へ。

③ イベントの案内が、
①で登録したメールアドレスに届く。

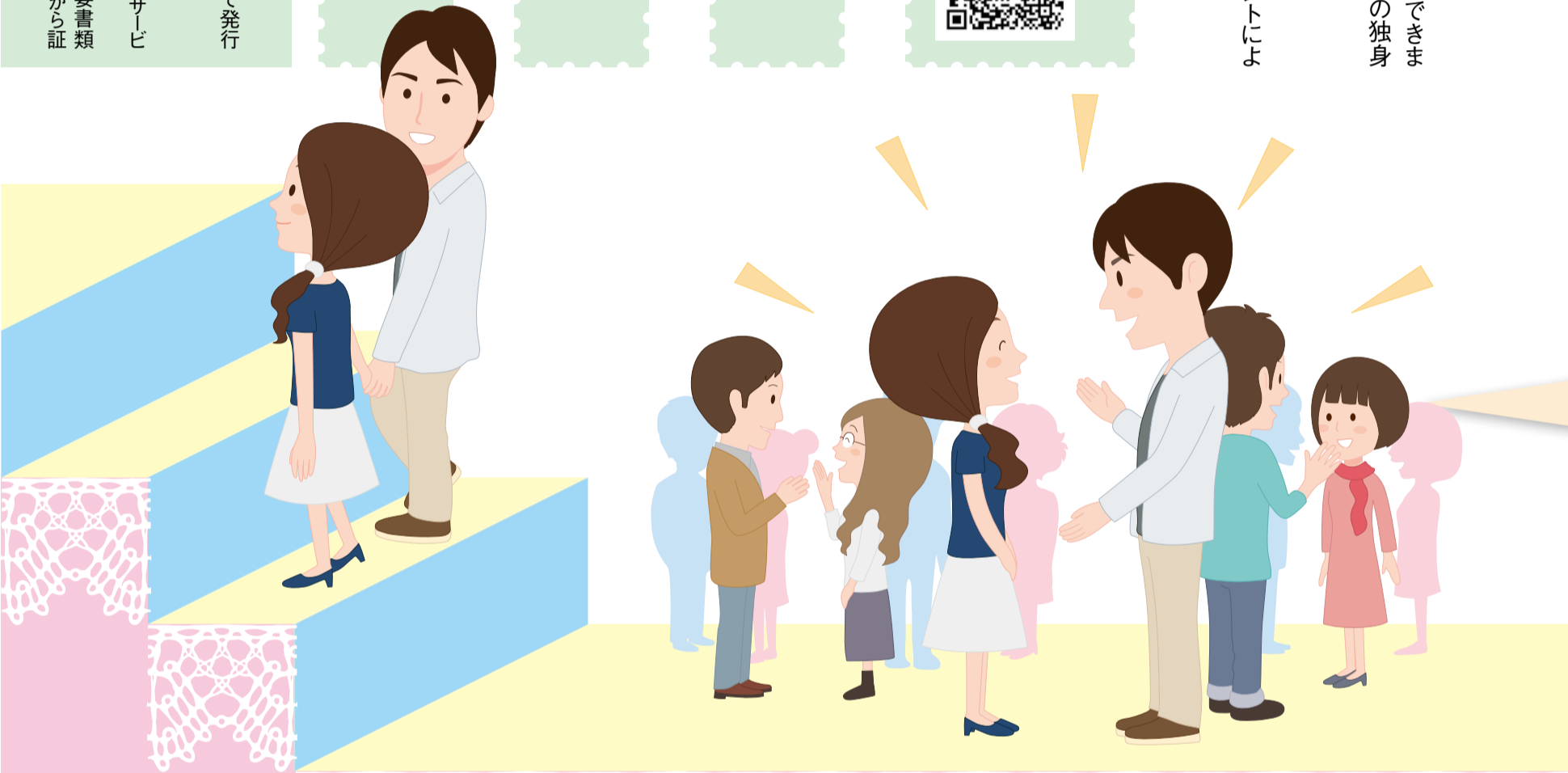
④ イベント案内メールに従い、
参加したいイベントに申し込む。

*独身証明書とは

「独身であること」を証明する行政証明書で、本籍地の自治体で発行します。詳しくは本籍地の自治体窓口にお問い合わせください。

本籍地が市川市の場合

発行窓口 本庁市民課、行徳支所市民課、大柏出張所、市川駅行政サービスセンター、南行徳市民センター、国分・中山・信篤窓口連絡所
郵送での申請も可能です。市公式Webサイトをご確認の上、必要書類などを(市)市民課郵送担当(〒272-8501※住所不要)へ(申請から証明書が届くまで1週間程度かかります)。



第1回婚活イベント

市川市民納涼花火大会とコラボ

会場は花火大会を地上45階から見ることが出来るアイリンクタウン展望施設です。花火打ち上げまでの時間で、自己紹介やグループトーク、ミニゲームをして過ごします。参加者同士の距離が縮まったところで花火大会を楽しみましょう。このイベントの参加者を募集します。

日 8月6日(土)午後3時

場 アイリンクタウン展望施設

人 4月1日現在で25歳以上45歳以下の独身(市内在住・在勤を問いません)の男女、抽選で各16人(応募状況により参加人数を調整する場合があります)

※別途食事代

申 上記「参加への4ステップ」の②まで終えることで第1回婚活イベントへの申し込みが完了します。(①は7月8日(金)まで、②は7月19日(火)必着)

「あいステップ」を実施するイベント

- 花火大会
- 料理教室
- まち歩き
- 下総・江戸川 ツーデーマーチ

など



▲春の日差しの中、さわやかな汗を流せるツーデーマーチ



▲8つのテーマで構成された彩り豊かな花火が舞い上がります

6月15日水

県民の日に出かけよう

本県の県民の日は、県の人口が500万人を突破したことを記念して、昭和59年に制定されました。「県民が郷土を知り、ふるさとを愛する心を育み、共に次代に誇りうるより豊かな千葉県を築くことを期する日」としています。市では、県民の日に次の施設の入場料が無料になります。家族や友達と出かけてみませんか。

(((東山魁夷記念館)))

通常展「風景巡礼その1 風景讃歌」を開催中です。戦後から円熟期の東山魁夷の画業に焦点をあてて紹介しています。

☎333-2011同館



▲市ゆかりの画家・東山魁夷の世界を味わいませんか

(((動植物園)))

中学生以下の入園料が無料となります(高校生以上は430円)。かわいい動物たちに会いに行きませんか。

☎338-1960同園



▲一年中練習を欠かさない「流しかワウン」

(((文学ミュージアム)))

企画展「詩人・宗左近展ーわたしの罪と罰ー」を開催しています。

☎320-3334同施設(月曜日休館)



▲本市名誉市民であり、詩作・翻訳、美術評論など幅広い分野で活躍した宗左近を紹介し



▲千葉県マスコットキャラクター「チーバくん」

眺望を楽しむ アイリンクタウン展望施設で過ごすひと時

JR市川駅の南口、ザタワーズウエスト45階にある「アイリンクタウン展望施設」は、無料で楽しめる施設です。地上150メートルにあるこの展望施設は、360度の大パノラマが楽しめる、市内を一望できます。毎月第3金・土曜日(変更の場合あり)には、より夜景を楽しめるよう施設内の照度を落とすライトダウンイベントが催され、このイベント時のみ三脚を使用しての夜景撮影が行えます。また、毎月第2日曜日(変更の場合あり)には、スカイコンサートと題し、景色を眺めながらのコンサートも行っています。

☎33229300アイリンクタウン展望施設事務室

(観光交流推進課)

【展望施設利用案内】

開所時間 午前9時～午後10時
(屋外部分の展望デッキは午後9時まで)
休所日 毎月第1月曜日(祝日にあたる場合は直後の平日)、年末年始

〈アイ・リンク情報コーナー〉

アイ・リンクタウン展望施設内にある「アイ・リンク情報コーナー」では、季節ごとの市内の観光情報をパネルで紹介しています。また、カフェスペースは、地上150メートルからの景色を眺めながら、飲み物(テイクアウト可)や市川のスイーツを楽しめる他、工芸品などの販売もしています。



▲素敵な景色に会話も弾みますね

【情報コーナー利用案内】

開所時間 午前11時～午後6時
休み アイ・リンクタウン展望施設に準じる
☑飲料、スイーツなど有料

▼天気の良い日には東京スカイツリーと富士山のツーショットが楽しめます



講座・催し

森の音楽会

「シルクロード伝来中国二胡と草笛の演奏を楽しむ会」と題した音楽会を、わんぱくの森で行います。詳しくは市川みどり会のWebサイトをご覧ください。

出演 司会=須磨佳津江(NHKラジオ深夜便アンカー)、二胡=梁天任、草笛=ちば里山草笛音楽隊

日 6月25日(土)午後1時30分～3時30分
場 わんぱくの森(大町71)(雨天の場合は大町小学校体育館)

申 必要事項(6面上段参照)、性別を書き、郵送またはFAX339-6190で市川みどり会森の音楽会係(〒272-0802柏井町1-1243岡本方)

問 ☎090-1658-7340市川みどり会(岡本)(自然環境課)

鮮魚販売

市川の漁師が水揚げした新鮮な魚を、市内の販売協力鮮魚店(右記ポスターが目印)で販売します(無くなり次第終了)。この機会

に、新鮮な市川の魚を堪能してみませんか。販売店などの詳細は市公式Webサイトをご確認ください。

日 6月10日(金)(天候により変更の場合あり)
問 ☎359-1150地域整備課



昔の世界にタイムスリップ 土器にさわってみよう

こどもとしょかに本物の土器を置き、考古博物館職員が実物を見せながら説明します。粘土に土器と同じ模様を付ける体験もできます。子どもたちが土器に直接触れ、太古の歴史を感じることができる、考古博物館との共催イベントです。

日 6月11日(土)午後2時(集合は5分前)～

2時30分

場 こどもとしょかん

人 小学生

問 ☎320-3346中央図書館

ボランティアガイド市川案内人の会 講座「市川をもっと知ろう」

陽雲寺住職の戸村龍健氏を講師に迎え、「法華経寺の故事にみえる法華経の温かい御教え」をテーマに講座を開きます。

日 6月10日(金)午後1時30分

場 清華園

人 先着30人

問 ☎300-8020文化振興課

ベルホールシネマ

日 6月18日(土)①午前11時/「のどか森の動物大作戦」(アニメカラー・68分)②午後2時/「自由を我等に」(1931年仏・モノクロ・有声・字幕・88分)、いずれも開場は30分前

場 メディアパーク市川ベルホール

人 各回先着46人

問 ☎320-3334文学ミュージアム(月曜日休館)

水木洋子邸一般公開「水木洋子と音楽」

水木洋子が携わった作品に関する音楽などを紹介します。

日 6月11日(土)・12日(日)・25日(土)・26日(日)、いずれも午前10時～午後4時

場 水木洋子邸

◆ミニイベント

日 6月11日(土)午後2時～3時

内 「水木邸に来る野鳥たち」

問 ☎320-3334文学ミュージアム(月曜日休館)

博物館友の会歴史勉強会「利根運河の盛衰」

明治・大正・昭和・平成と流れてきた「利根運河」の盛衰を、利根川水系の舟運に見て、その果たした役割を学びます。

日 7月3日(日)午後2時～3時30分

場 歴史博物館

人 抽選で60人

料 ¥300円

申 往復はがきに必要事項(6面上段参照)を書き、6月21日(火)まで(消印有効)に歴史博物館(〒272-0837堀之内2-27-1)。

問 ☎090-9231-4383博物館友の会(歴史博物館)

市民の広場

このコーナーは1週号に掲載しています。

応募には「平成28年度市民の広場掲載依頼書」をご使用になり、同書記載の「掲載の決まり」に従ってお申し込みください。

☎334-1106、FAX336-2300広報広聴課

催しのしもう

イベント

- **第一回二人展 はり絵・油絵**/6月8日(水)～12日(日)午前10時～午後5時(8日は正午から、12日は午後3時まで)/八幡市民談話室/二人展/☎315-5637松永(夜間)
- **書と短歌の作品展**/6月14日(火)～16日(木)午前10時～午後5時(14日は正午から、16日は午後3時まで)/八幡市民談話室/家庭倫理の会市川市/☎390-1250野澤(夜間)
- **ゆかた着付け無料講習会**/6月17日(金)午前10時～正午/信篤公民館/原木着付サークル/☎335-6078松丸
- **デッサン若竹 作品展**/6月17日(金)～21日(火)午前10時～午後5時/八幡市民談話室/デッサン若竹/☎397-8347加藤
- **ネパール震災支援報告会と料理会**/6月18日(土)午前10時～午後1時30分/大野公民館/1,000円/ワールドクッキングクラブ/☎090-2468-1037宮澤
- **エスぺランサコンサート**/6月18日(土)午後1時30分～3時30分/グリーンスタジオ/1,000円/エスぺランサ実行委員会/☎323-1816(小林)
- **バセットホルンコンサート**/6月18日(土)午後2時～3時30分/木内ギャラリー/市川CL倶楽部/☎399-2063秋永
- **市川山岳映画会**/6月19日(日)午後1時40分～4時30分/グリーンスタジオ/山岳映像鑑賞会/☎321-2345山口(昼間)
- **第2回デジカメクラブ写楽写真展**/6月22日(水)～26日(日)午前10時～午後5時(22日は午後1時から、26日は午後4時まで)/八幡市民談話室/デジカメクラブ写楽/☎371-6577宇佐美
- **安心な生活を送るために**/6月25日(土)午後1時15分～3時15分/中央公民館/NPO法人市民後見センターちば/☎396-0036(渡邊)
- **「練功十八法」指導員養成研修会**/6月26日(日)午前9時30分～11時30分/男女共同参画センター/1,500円/練功十八法研究会/☎090-5330-8297小島
- **アンサンブル市川第32回演奏会**/6月26日

- (日)午後2時～4時/文化会館/アンサンブル・市川/☎090-6542-9863富樫(夜間)
- **お囃子体験会(5歳以上)**/6月26日(日)午後4時～5時/中央公民館/八幡囃子保存会/☎334-4340鈴木(昼間)
- **絵画四季展**/6月28日(火)～7月3日(日)午前10時～午後6時(28日は午前11時から、3日は午後3時まで)/八幡市民談話室/絵画四季/☎080-1152-8298石原(昼間)
- **東部マンドリーノ第12回演奏会**/7月9日(土)午後2時～4時/文化会館/東部マンドリーノ/☎337-9101酒井

仲やってみよう

仲間募集～趣味・交流

語学・教育

- **韓国語の勉強(中級程度)**/月4回水曜日午前10時～正午/男女共同参画センター/月4,000円/韓国語おたのしみ会/☎376-2402黒岩(昼間)
- **英文和訳、英作文、実践英会話**/第2・4土曜日午前9時30分～午後4時30分/八幡市民談話室/1回400円/好きなだけ英語会/☎333-7887野口(昼間)
- **パソコン**/毎週火曜日午前9時20分～午後4時10分/行徳公民館/月3,000円/パソコンサークル「あっと・ママ」行徳/☎357-1930橋本(夜間)
- **楽しい英会話中級ネイティブと**/月4回火曜日午後1時～4時/曾谷公民館/月3,500円/コスモ英会話/☎090-4736-2194中澤(昼間)

スポーツ・健康

- **健康を目的としたヨガ**/毎週水曜日午後6時30分～8時/本八幡ふれあい館/月2,000円/健康ヨガの会/☎090-9247-9232山本
- **バドミントン**/毎週火曜日午前10時～正午/市川駅前公民館/月2,000円、1回700円/12年会/☎370-7176福原
- **50代からの若返り健康体操**/毎週火・金曜日午後2時～3時15分/行徳公民館/月3,500円/my style/☎080-5671-7899あさたに(夜間)
- **太極拳 初心者歓迎、無料体験あり**/毎週月曜日午前11時～午後0時30分(休館の場合木曜日)/塩浜市民体育館/月2,000円/塩浜太極拳同好会/☎396-2465佐々木(昼間)
- **ヨガを通して健康増進初級～中級**/第1・3金曜日、第2・4土曜日午後7時～8時30分/中央公民館/月3,600円/操体ヨガサークル/☎339-3852中江(夜間)
- **空手ヌンチャク(5歳以上)**/毎週土曜日午後5時～7時/行徳公民館/月3,000円/玄氣道空手ヌンチャククラブ/☎047-438-4326中山
- **エアロビクスでボディメイク**/第1・3月曜日午前10時～正午/信篤公民館/入会金1,000円、1回700円/峰の会/☎327-3974石井(夜間)
- **究極の健康体操真向法(女性限)**/第1・3月曜日午後10時～正午/本行徳公民館/月2,400円/本行徳真向法会/☎396-3762野田
- **空手道(小学生以上)**/毎週火曜日午後7時～9

- 時、土曜日午後6時～9時/大柏小学校体育館/入会金2,000円、月2,000円/市川大柏空手道クラブ/☎090-2245-0403小林
- **ハタヨガ ヨガ・シャンティ**/第1～4金曜日午後1時30分～3時/東部公民館/月3,000円/ハタヨガ ヨガ・シャンティ/☎372-1784吉岡
- **楊名時太極拳**/月4回日曜日午前10時～午後0時30分/大野公民館/入会金1,000円、月2,000円/楊名時太極拳大野会/☎337-9327吉田(夜間)

舞踊・ダンス

- **中級ダンス女性のみプロ個人指導**/日曜日午後2時～4時/勤労福祉センター分館/1回1,000円(会費別途)/社交ダンスサークルプリンス/☎376-9020新井(夜間)
- **未経験の方も歓迎 日本舞踊藤間流**/月4回水曜日午後2時～4時/菅野公民館/月6,000円/寿々の会/☎090-5336-9676廣部(夜間)
- **社交ダンス(初級者歓迎)**/月4回土曜日午後7時～9時/行徳公民館/入会金1,000円、月3,000円/東西ダンス同好会/☎395-6608池田
- **社交ダンス・多少経験のある方**/月4回水曜日午前9時30分～11時30分/東部公民館/月3,200円/ダンスサークルチャチャ/☎080-1148-1926梅松
- **フラメンコ**/月4回水曜日午後7時～9時昼クラス有/南行徳公民館/月5,000円から/フラメンコクラス/☎080-3471-8685鈴木
- **新舞踊を習いませんか 60歳以上**/月4回木曜日午後1時～3時30分/いきいきセンター鬼越/月1,000円/☎335-6232柴田(夜間)
- **フラダンス**/毎週水曜日午後2時30分～4時/勤労福祉センター本館/月3,000円/菅野フワーズ/☎335-8227久保(昼間)

音楽・芸能

- **カラオケ 作曲家の指導で楽しく**/月3回火曜日午前10時～正午/市川公民館/入会金5,000円、月4,800円/市川歌謡サークル/☎334-4526中村(夜間)
- **ハーモニカ初級教室**/第1・3木曜日午後1時～4時/鬼高公民館/入会金1,000円、月1,750円/ローズハーモニカクラブ/☎080-1017-1415宇賀山
- **懐かしいフォークソングを歌おう**/第1・3土曜日午後1時30分～3時/市川駅前公民館/月1,000円/フォーク風/☎090-4532-3493佐藤(夜間)
- **英語で歌うスタンダードナンバー**/第1・3・5金曜日午後2時30分～4時/市川公民館/入会金1,000円、1回1,300円/ポピュラーソングの会/☎080-3546-9800山崎(夜間)
- **混声合唱**/月3回日曜日午後2時30分～4時30分/市川公民館/入会金1,000円、月3,500円/市川市民合唱団/☎080-5042-5409福満

書道・絵画

- **書道教室 初心者歓迎いたします**/第1～3木

- 曜日午後6時～9時/文化会館/月3,000円/真龍書道会/☎090-3915-1192澤(昼間)
- **外出先で感じたことを小さな絵に**/第2・4土曜日午前10時～午後1時/柏井公民館/月1,500円/ももちゃんのお絵描本舗/☎090-2731-5737和田
- **日本書道専門学校校長指導の書会**/月2回金曜日、月1回木曜日午後6時～9時/男女共同参画センター/月5,500円(大学生まで4,500円)/書道サークル松嶋会/☎090-2165-9687大塚
- **書道クラブ(同好会)**/第1・3金曜日午前10時～正午/勤労福祉センター分館/月1,200円/明るい利用者の会/☎090-7903-4176西野(昼間)
- **たのしく絵手紙**/第1・3土曜日午前10時～正午/いきいきセンター市川/月1,500円/めぐみ会/☎372-8510臼井
- **60歳からのペン習字初心者歓迎**/第1・3金曜日午後1時～3時/いきいきセンター鬼越/月1,000円/ペン習字同好会/☎336-1755村松(夜間)
- **初歩の書道**/第2・4月曜日午前10時～正午/八幡市民談話室/月3,000円/市川書道倶楽部/☎090-8642-3963日野
- **絵手紙(要予約)体験、見学可**/第1・2水曜日午前10時～11時50分/南行徳市民談話室/月1,200円/絵手紙同好会/☎397-4739峯崎(昼間)

その他

- **60歳以上の男女ます気軽にどうぞ**/月曜日・祝日を除く毎日午後1時～4時30分/いきいきセンター分館/年会費1,700円/分館将棋同好会/☎090-9208-0881石塚
- **マジック**/第1・3木曜日午前10時～正午/いきいきセンター分館/月900円/マジック同好会/☎357-5878山岡
- **図書館を応援するボランティア**/中央図書館開館時/中央図書館/年1,000円/市川図書館友の会/☎090-8580-6564椎名
- **手描染の練習(60歳以上)**/第1・3水曜日午前10時～正午/いきいきセンター福栄/1回1,000円/アートステンシル/☎395-9744山下(夜間)
- **盆踊り初心者教室**/月2回木曜日午前10時～正午/行徳駅前公園大研修室/月1,000円/結び乃しの会/☎397-5742鈴木(昼間)
- **古事記成立の事情を書紀より探る**/第2・4土曜日午前10時～正午/八幡市民談話室/月1,500円/市川「古事記」を学ぶ会/☎047-484-3887金政
- **着付**/第1・3月曜日午後1時30分～3時30分/市川駅前公民館/月2,500円/ききょうの会/☎378-3185小山
- **民謡稽古**/第1・3金曜日午後1時～3時/いきいきセンター本館/月1,000円/民謡同好会/☎377-5702深山(昼間)
- **陶芸技法の修得と会員との親睦**/毎週木曜日午前9時～午後1時/西部公民館/月1,000円/陶萌会/☎326-6826山内(夜間)
- **囲碁**/毎週火・水・金・土曜日午後1時～3時30分/いきいきセンター北方/入会金1,000円、半年2,000円/囲碁同好会/☎328-0395土谷(昼間)

いちかわ文芸

短歌

万物を優しく抱く春の海
舟は光の糸を曳きゆく
奉免町 小田中 準一

春耕の土くろくろと甕り
大地のにおい解き放ちたり
東大和田 田邊 かつ代

降りる人乗る人もなき無人駅
光零して電車去り行く
本行徳 矢吹 久子

お日さまの涙のような露草を
めぐりに咲かず娘の墓標
平田 山崎 蓉子

たのまれし留守居やしばし本を閉じて
移りゆく雲眺めていたり
新田 原 陽子

「短歌選評」小田中さん春の海の
明るく豊かな景色が目前に広が
がってくる。首、上句の概念が下句
の鮮やかな映像によって生きてい
ます。「光の糸」はみごと。田邊さ
んの歌もまさしく春の感覚。土の
色と匂いによって春の大地の懐か
しさを伝えていきます。矢吹さんの
歌も光をうまくとらえています。
無人駅のしんと明るい静寂が伝わ
ります。下句の抒情的な表現はみ
ごと。山崎さん亡き娘さんの墓標
の歌ですが、哀しみに明るさがあ
るところが良い。「お日さまの涙の
ような露草」という言葉、優しく、
忘れがたい。原さん、留守居の時の
ゆつたりとした二人の時間、少し所
在な付録のような時間の感覚が、
「移りゆく雲」によつてうまく表
現されています。

締め切り日に注意ください

■各部門の締め切り日と掲載号
締め切り日現在で、直近の掲載号への
応募作品とします。

締め切り日(消印有効)	掲載号
6月20日(月)	8月6日号
7月20日(水)	9月3日号
8月19日(金)	10月1日号

川柳	短歌	俳句
8月19日(金)	7月20日(水)	6月20日(月)
10月1日(日)	9月3日(日)	8月6日(日)

はがきなどの用紙に、未発表のもの
を締め切りごとに1人3作品(ふり
がな)まで
応募方法 応募部門・住所氏名(ふ
りがな)・電話番号を明記のうえ、
各締め切り日までに、直接または郵
送で(市)広報広聴課(〒272-
8001※住所不要
☎334-1106)同課

輝く夏の夜空を プラネタリウム コンサートで

「夏の流星群」と題し、管楽器とピアノによるコンサートと夏の星座についてのプラネタリウム投影をお楽しみください。

出演 Meteor Stream Project


日 6月26日(日)午後2時(受付は30分前)

場 少年自然の家プラネタリウム室

人 小学生以上、先着200人

申 6月25日(土)までに代表者氏名・電話番号・参加人数を☎337-0533少年自然の家(月曜日を除く)

問 ☎337-0533少年自然の家



トピックス

市公式フェイスブックに掲載した市内の話題・出来事をお届けします。



市公式フェイスブックで よりタイムリーな情報を

<https://www.facebook.com/city.ichikawa>

市川市役所フェイスブック

検索



いいね! 6,666人(5月24日現在)

そろばん先生、2度目の銅メダル 5月24日

ベンチプレスの世界選手権で、市内のそろばん塾で先生をしている鈴木重成さんが見事銅メダルに輝きました。

鈴木さんが出場したのは、4月18日からデンマークのロドビー市で行われた2016世界ベンチプレス選手権大会の、「マスターズ1」(40~49歳)83kg級のクラス。232.5kgを安定感ある動きで持ち上げ、初出場で銅メダルを獲得した2014年の世界大会に引き続き、2度目の表彰台に立ちました。

今後の目標について伺うと、「来年は金メダルを取ります」と強く言い切り、「2年

後の世界大会は千葉県での開催が予定されています。地元での出場を金メダル連覇で飾りたい」と熱く語ってくれました。今後のさらなる活躍に期待が膨らみます。



親子で挑戦、梨づくり 5月15日

信篤公民館の主催講座「親子で『市川の梨』栽培に挑戦」が行われ、大町の梨畑で、おいしい梨をつくるために余分な実を間引く「摘果作業」を、15組の親子が体験しました。この講座は全3回で、大野町の梨農家、中村宜由さんの協力の下、梨の花に受粉をさせる「交配作業」から、今回の「摘果作業」、8月の「収穫体験」まで、梨づくりの農作業を親子で体験します。子どもたちは、自分が受粉させた結果である小さな実を摘果後も大切に拾い集め、皮をむいて中を確かめたり、学校の先生や友達に見せるん



だと持ち帰ったりしていました。さあ、次回はいよいよ収穫です。お父さんお母さんと一緒に手をかけ見守ってきた梨は、いっそうおいしいことでしょう。

山古志から学ぶ、大災害を乗り越える力 5月7日

「防災特別講演会」を開催しました。講師の長島忠美 復興副大臣は、2004年に起きた新潟県中越地震の際の山古志村(現長岡市)村長であり、被災状況を始め、全村避難、復興までの実体験をわかりやすく語りました。

また、質疑応答で市川市へのアドバイスを求められると、「都会は声が届く範囲に誰かがいる。物理的な距離の近さを心の距離に変えれば、地域の大きな力になるはず。気持ちの結びつきを大切にしてほしい」と答えました。

みなさんもいつ起こるかかわらない災

害に備えて、備蓄や家族間の連絡方法などを確認してください。



市役所が変身 5月6日

市川市役所の建物のはずが、看板には「国民航空オペレーションセンター」。

これは、連続ドラマ「沈まぬ太陽」のロケに、市川市役所の庁舎が使われた時の写真です。

市役所の庁舎は、建て替えのために来年度に取り壊されることが決定しています。もうすぐ消え行く

この建物が、有名な小説のドラマ映像に刻まれることは感慨深いものです。



広報うらがわ

広報広聴課に異動して、約2カ月。今回のパスポートセンターの特集記事を担当しました。特集面作成にあたっては、広報発行日の1カ月半以上も前から、担当課との打ち合わせや、慣れない

一眼レフカメラでの撮影、何度も赤ペンで握りしめての校正など、四苦八苦しながら紙面づくりを進めてきました。市民目線でのわかりやすい紙面を心掛けないといけません、つい先入観が

入ってしまい、なかなか難しいものです。今回の広報を見て、パスポートセンターの担当課が悲鳴を上げるくらい、多くの申請者に来てもらいたい、ひそかに思っています。

市川市住民基本台帳人口(4月30日現在) ▶ 479,523人 男 243,852人 女 235,671人 234,877世帯

広告

庭木 1本からお手入れOK
早く、きれいに、お得に、お手入れします

見積無料

★庭木 1本より明瞭料金!
★トイレは 借りません!
★お茶は ご遠慮します!
★土日でもOK!

広報いちかわを見てと伝えると
先着 10名様に
生垣剪定幅 1m (高さ 2m)
通常 2,000円を
1,000円! (税別)

株式会社 **ガーデンエクスプレス**
TEL: **043-239-9801** 年中無休
千葉県稲毛区作草部町 641-12 <http://www.gex4128.co.jp>

ベネッセの 有料老人ホーム
Benesse® 住宅型有料老人ホーム

入居相談受付中!

2016年6月 オープン!

ここち本八幡
市川市大和田 3-24-12
◎JR総武線「本八幡駅」より、徒歩19分(約1,500m)

【お問い合わせはこちら】 **0120-17-1165**

受付時間 9:00~18:00 (土・日・祝日含む毎日)

「ここち本八幡」は住宅型有料老人ホームです。自立から要介護5の方まで入居いただけます。要介護(要支援)認定を受けている方は、居宅介護支援事業所等の介護支援専門員(ケアマネジャー)にケアプランの作成をご依頼いただき、そのプランに基づいて、地域の介護保険サービスや当ホーム併設の弊社訪問介護事業所をご利用いただくことができます。(※介護サービスの費用は別途かかります。)

<ホーム概要> ■入居要件/入居時自立・要支援・要介護、契約時原則満65歳以上 ■居住の権利形態/利用権方式 ■利用料の支払方法/選択方式(一部前払い・一部月払い方式、月払い方式) ■居室区分/全室個室 ■介護保険/在宅サービス利用可

株式会社ベネッセスタイルケア
〒163-0905 東京都新宿区西新宿2-3-1 新宿モノリスビル

グループホーム(認知症対応型共同生活介護) / 小規模多機能型居宅介護

すかの 親愛ホーム・親愛の家

— 入居・利用相談随時受付中 —

<http://sinai.jp>

市川市菅野 5-2-12
東京歯科大学市川病院そば

047-712-5115

これからも市川で安心して暮らせるよう誠心誠意支援します

親愛ケアサービス株式会社 市川市南大野 1-28-14

福田こうへい
コンサートツアー2016 ~うた魂~

11/9(水)
市川市文化会館 大ホール

時間 13:30開演
料金 **SS席6,500円**
※全席指定・税込
※未就学児入場不可

6/9(水)チケット発売開始!

●発売初日(電話受付のみ)
市川市文化会館(発売初日特電) ☎047-393-7111

●発売翌日以降
市川市文化会館 ☎047-379-5111
行徳文化ホールI&II ☎047-701-3011
芳澤ガーデンギャラリー ☎047-374-7687

お申込み・お問合せ **びあ・ローソン・イー・プラスでも発売!**

ベルワールドミュージック ☎03-3222-7982
東京都千代田区一番町 6-1 A-201

市では経費削減のため有料広告を掲載しています。なお広告内容に関する一切の責任は広告主に帰属します。詳しくは広告主にお問い合わせください。

J:COM(CATV) デジタル11ch

「マイタウンいちかわ」 放送時間 9:00 12:00 20:00 23:00

6月4日(土)~10日(金) **いちかわを歩く5 将門伝説を訪ねて**

6月11日(土)~17日(金) **オレンジのプライドにかけて 市川市を守るレスキュー隊**

いちかわエフエム 83.0MHz 「いちかわイブニングインフォメーション」 毎日午後6時30分~35分(5分間) <広報広聴課>