

こども としょかんで 動物と会う

☎320-3346こどもとしょかん
(メディアパーク市川1階)

動植物園コラボ企画

「カワウソの絵本と飼育員さんのおはなし」

図書館司書によるあべ弘士氏の絵本の読み聞かせと、動植物園飼育員によるカワウソの話、動物クイズなど。



▲どんな動物が出てくるかな



▲動物クイズで動物博士を目指そう

日 7月31日(日) 午後2時~2時30分
内容 あべ弘士氏の絵本の読み聞かせ
動物クイズ
動植物園飼育員による「カワウソ」の話
人 4歳~小学生



あべ弘士「ライオンのながいいちにち」(佼成出版社)平成16年



あべ弘士「絵「どうぶつさいばん」タンチョウは悪代官か?」(備成社)平成18年



あべ弘士「絵「どうぶつさいばん」タンチョウは悪代官か?」(備成社)平成18年

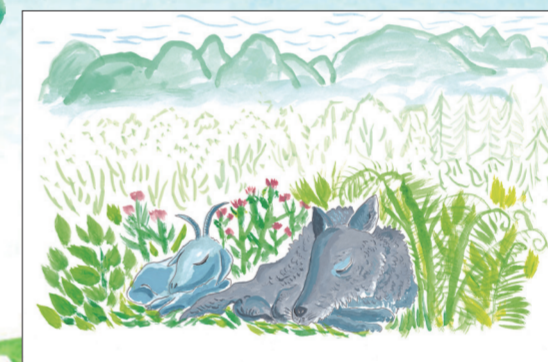
文学 ミュージアムで 動物と会う

☎320-3334文学ミュージアム
(メディアパーク市川2階)

文学ミュージアム企画展

「あべ弘士—動物たちのいのち、きらり」

北海道旭川市にある旭山動物園の飼育員に市内で講演したことがきっかけとなり、今回の展示が実現しました。企画展では、ひたむきに生きる動物たちの姿を通して、いのちの輝きにあふれた世界に迫ります。



あべ弘士「絵「あらしのよるに」ふぶきのあした」(講談社)平成15年

あべ弘士氏プロフィール

北海道旭川市出身。昭和47年から25年間、旭山動物園の飼育係として、ゾウ、ライオン、フクロウ、ゴリラなどさまざまな動物を担当する。退職後は、絵本を中心とした創作活動に専念する。代表作に「あらしのよるに」(絵)、「ライオンのながいいちにち」、「新世界へ」など。



Photo by Midori S. Inoue

市内で

夏休みは 動物めぐり

動植物園で 動物と会う

☎338-1960動植物園

「サマー動物教室」

小学生対象で飼育体験を行います。午前は清掃・餌やりなどの飼育作業を行い、午後は動物病院を見学し、動物の心臓の音を聞く体験をします。

日 8月6日(土) 午前10時~午後3時
人 小学1~2年生、抽選で15人程度
小学3~4年生、抽選で10人程度
小学5~6年生、抽選で10人程度
申 往復はがきに必要事項(6面上段参照)と学校名、学年を書き、7月9日(土)(必着)で動植物園(〒272-0801大町284-1外)



▲コツメカアソも順にお出迎え



あべ弘士「かわうそ3まふたい」(小峰書店)平成21年

あべ弘士展関連イベント

☎320-3334文学ミュージアム

◆絵本の読み聞かせ会

展示室内で、文学サポーターがあべ弘士氏の絵本の読み聞かせをします。

日 7月30日(土)、8月7日(日)、いずれも午後2時

◆担当学芸員によるギャラリートーク

担当学芸員が展示の解説をします。

日 7月23日(土)、8月11日(祝)、いずれも午後2時

◆スタンプラリー

メディアパーク市川内で、文学ミュージアム、こどもとしょかん、中央こども館を巡るスタンプラリーを行います。

関連イベントの参加には、観覧券が必要です(◆のイベントはあべ弘士展開催中の観覧済み券も可)。
◆申し込み不要 ◆要申し込み

◆ワークショップ

「どうぶつ工作にチャレンジ」(要申し込み)

あべ弘士氏が講師となり、絵本に登場する動物を、ダンボールで作ります。

日 7月9日(土) 午前10時

場 メディアパーク市川第2研修室

人 抽選で小学生36人(小学3年生までは保護者の付き添いが必要)

申込締切 7月4日(月)

◆あべ弘士氏講演会

「地球はどうぶつでいっぱい」(要申し込み)

講演会終了後に、サイン会を行います。

日 8月21日(日) 午後2時

場 メディアパーク市川グリーンスタジオ

人 抽選で220人

申込締切 8月5日(金)

◆の申込方法

往復はがきまたはFAXで必要事項(6面上段参照)と参加人数(1通につき2人まで)、FAX応募の場合はFAX番号を書き、各締切日(必着)までに、郵送またはFAX320-3356で文学ミュージアム(〒272-0015鬼高1-1-4)

ZOOワンポイントガイド 「インドホシガメ」

背中に星のような鮮やかな模様が入っている、リクガメの中でもスター的存在のインドホシガメについてお話しします。

日 7月10日(日) 午後2時30分
入 園料のみ(高校生以上430円、小・中学生100円)

▲甲羅に輝く星の模様が自慢です



あべ弘士「新世界へ」(備成社)平成24年



あべ弘士「新世界へ」(備成社)平成24年



あべ弘士「ふたごのしろくま ねえ、おんぶのまき」(講談社)平成24年