

ひとりからできる!

# まち並み 景観づくり 早見表

お役立ち  
情報付き

## 好きなことから やってみよう、 つなげてみよう。

本表は、ひとりでもできるものからご近所さん、地域のみなさんと一緒に取り組むものまで、まち並み景観づくりのハウツーをまとめた早見表です。いずれも、今すぐ始められるものばかり。この表を読めば、市川のまち並み景観を、あなた自身がつくるヒントが見つかるはず。さあ、あなたのまち並み景観づくりのスタートです!

本表の使い方

### ハウツーを知る

花や木を使ったり、地域のイベントに参加してみたり。ハウツーを知るところから始めましょう。誰にでもなじみのある方法が見つかるはず。



### ハウツーをやってみる



実際にハウツーをやってみましょう。本表のハウツーにステップはありません。始めやすいもの、やってみたいもの、どれから始めてもOKです。

まずはお電話

▶▶まち並み景観整備課へ!

TEL 047-334-1111

(代表)

HPでもお役立ち情報を公開しています!

▶▶「市川市の景観まちづくり」や「ガーデニング・シティ いちかわ」で検索を!  
URL <http://www.city.ichikawa.lg.jp/>

発行日:平成29年3月

発行・問い合わせ:市川市 街づくり部 まち並み景観整備課

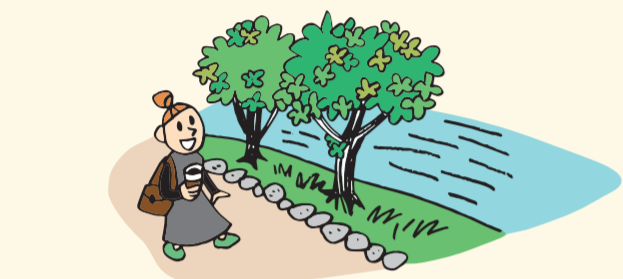


魅力発見

## 好きなところを見つける

あなたの住むまち市川で思い浮かぶ風景は何ですか?

### □ いつもの風景



### □ よく行く場所は?



魅力発見

## まちを案内する

お友達や親せきに、どこを案内しますか?

### □ あなたがまちのガイドになってみよう



マナー・気づかい

## マナーと気づかい

誰もが心地よく暮らせるように一人ひとりがマナーを守りましょう。

### □ 家のまわりもきれいにしよう

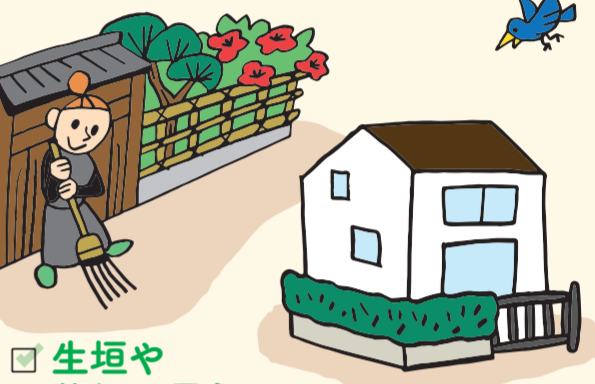


### □ まちのマナーを守ろう

花・木

## 隠す・仕切る

ブロック塀やフェンスを花や木に変えてみましょう。



### □ 生垣や竹垣で囲う



### □ 駐車場を緑化する

花・木

## 飾る・見せる

家で育てる植物やお花の美しさを、みんなで分けあいましょう。

### □ 通りに面するところを花や木で飾る



花・木

### □ シンボルツリーを植える



### □ 駐車場を緑化する



### □ 塀を工夫する

花・木

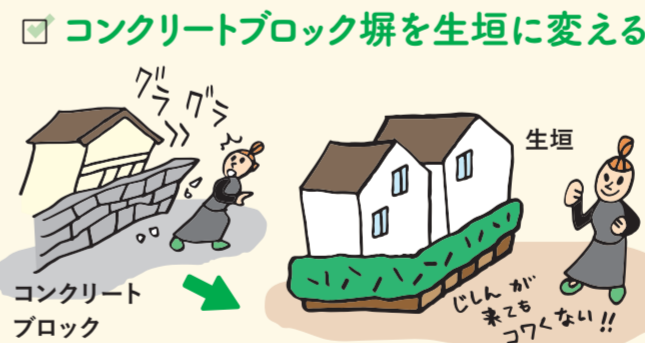
## いかす

植物で夏は涼し気に、空気もきれいに。安全・防災にも役立ちます。

### □ 緑のカーテンをつくる



### □ 屋上を緑化する



### □ コンクリートブロック塀を生垣に変える



花・木

## 食べる・生き物を呼ぶ

季節の変化や遊びに来る蝶や鳥を楽しみましょう。

### □ 実のなる木を植える



### □ 野菜を育てる



### □ 生き物が来る花や木を育てる

### □ 野菜ストリートをつくる

花・木

## 楽しむ

花や木は音や香りや色など感じる楽しさをくれます。

### □ オープンガーデンでお庭公開



### □ ガーデニングをやる

### □ 香りを楽しむ

### □ 音を楽しむ

花・木

## 合わせる

お隣の人たちと、花や木の色や種類を合わせてみましょう。

### □ 同じ花や木を植えてみる



### □ 緑でラインをつくる

色

## 色を見る・色を使う

まわりの家々や風景と連続する落ち着いた色を選びましょう。

### □ 色が選べるところはいろいろある



### □ まわりを見る

### □ 派手な色はやめる



材質

## 材質を見る、合わせてみる

近所のまち並みに多い材質を見つけて、合わせてみましょう。

### □ 自然素材は落ち着いた印象



### □ まわりと合わせればまちのイメージが変わる



# ちょっとした工夫をする

ちょっとした工夫がきっかけで、まちの風景もぐんと良くなります。

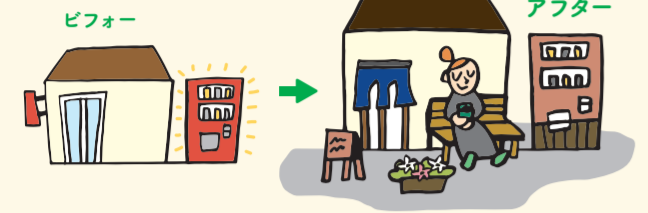
- ☑ **かわいいプランターで玄関まわりを演出**
- ☑ **室外機を隠す**



- ☑ **和の風情を感じさせるしつらえ**



- ☑ **お店まわりの工夫**



# 時間の流れを感じる

時間の流れで変わる風景を感じてみましょう。

- ☑ **1日を彩る風景を感じる**

朝の光や音      昼間の日除け      ホットする帰宅時間



- ☑ **季節を彩る風景を感じる**

季節に合った花や木を植える      行事に参加する



# 思いきって変えてみる

リフォームするならまわりとの調和も考えてみましょう。

- ☑ **外壁やシャッターをリニューアル**



# まちを感じてイメージしてみる

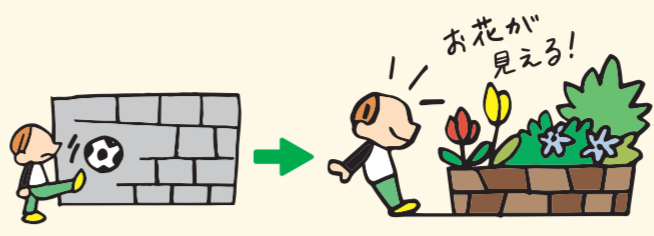
あなたの住むまちがこんな風ならいい、とイメージしてみましょう。



# サイズを考える

塀や仕切りの高さを低くすれば、道路が広く見えます。

- ☑ **ブロック塀を低くしてみる**



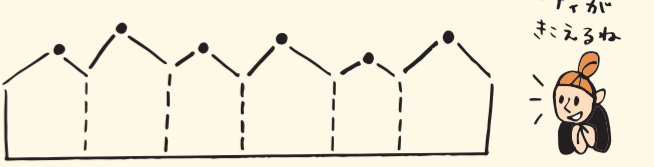
- ☑ **いっそのこと、塀をなくしてみる**



# まちのリズムを考える

屋根の形や建物・塀の大きさ、色など。連なる家々が奏でるリズムを感じましょう。

- ☑ **屋根の形がつくるライン**



- ☑ **大きさや色**



- ☑ **植物や塀のバリエーション**



# いちかわ・いろいろ風景マップ



# まち並み景観づくり お役立ち情報

市内には、安心・快適・きれいなまちにしたいと願う市民を応援するプログラムがたくさんあります。興味に合わせて参加したり、始めたり。今日からやってみませんか？

## まちを知ろう

お問い合わせ  
市川市 まち並み景観整備課  
☎ 047-334-1111 (代表)

## 歩いてみよう

『いちかわ景観100選』  
市民が応募し選んだ、大切にしたいと思う景観です。『100選マップ』を片手に市川を歩いてみませんか？



## みんなで大切にしよう

**景観賞**  
良好な景観の形成に貢献する活動を行っている個人や団体を表彰する制度です。あなたの知っているおすすめ建物・緑・活動などを市まで紹介してください。過去の受賞者は市川市のHPで見られます。『啓発活動』、『建築・街並み』、『緑化』、『清掃』、『その他』の5部門があります。

## 最新情報をチェックしよう

『市景互版』  
市民の活動や景観に関する様々な情報を掲載しています。



## 制度を利用しよう

### 1 | 美しいまち並み協定

お問い合わせ  
市川市 まち並み景観整備課  
☎ 047-334-1111 (代表)  
ご自宅の前や通り沿いを花や樹木で彩り、まち並み景観を美しくつなげていく協定です。シンボルツリーと花苗等を支援します。  
このプレートが目印！▶▶▶▶▶

### 2 | 景観協定

お問い合わせ  
市川市 まち並み景観整備課  
☎ 047-334-1111 (代表)  
ご近所の皆さんと美しいまち並みをつくり、守って育てていく協定です。協定締結のサポートもしています。なお、市役所では「景観協定の手引き」をお配りしています。

### 3 | 生垣助成制度

お問い合わせ  
(公財)市川市花と緑のまちづくり財団  
☎ 047-318-5760  
新たに生垣を設置したり、ブロック塀を生垣に変えたりする場合に、費用の一部を助成します。

### 4 | 花壇設置助成制度

お問い合わせ  
(公財)市川市花と緑のまちづくり財団  
☎ 047-318-5760  
ご自宅前の通り沿いに、新たに花壇をつくる費用の一部を助成します。

### 5 | 駐車場緑化助成制度

お問い合わせ  
(公財)市川市花と緑のまちづくり財団  
☎ 047-318-5760  
駐車場内を緑化する費用の一部を助成します。

### 6 | 屋上等緑化助成制度

お問い合わせ  
(公財)市川市花と緑のまちづくり財団  
☎ 047-318-5760

建物の屋上、ベランダや外壁の緑化の費用の一部を助成します。

### 7 | 危険コンクリートブロック塀等除却事業補助金助成制度

お問い合わせ  
市川市 建築指導課  
☎ 047-712-6337  
倒壊の危険があるブロック塀等の除却費用の一部を助成します。

## 一緒にやろう、参加しよう

市内には景観まちづくりを行う団体があります。一緒にやってみませんか？  
\*はイベント時にボランティアを募集しております。ボランティアとしての参加だけでも歓迎です。

### 景観活動団体

#### 1 | 行徳てらまち会\*

寺町周辺の歴史・文化を活かしたまちづくりの推進(親子まち探検、親子行灯教室・ライトアップ等)  
お問い合わせ ☎ 090-1428-0139 (岡野)

#### 2 | 行徳芝桜の会

行徳地区で芝桜、バラその他の花の植栽・管理、複数の公園と学校での花いっぱい活動の展開  
お問い合わせ ☎ 080-9080-1207 (武田)

#### 3 | まちづくり家づくり Cafe Ichikawa

市川の美しい景観を守り将来につなげる活動(景観まちづくりワークショップ、講演会、意見交換会などの開催)  
お問い合わせ ☎&FAX: 047-705-4817 (高木)

#### 4 | ぼっけ生きもの倶楽部

大柏川第一調節池緑地における北方地区のかつての風景の再生、維持管理(生物調査、草刈りなどの環境保全活動等)  
お問い合わせ ☎ 080-6589-4885 (大映)

#### 5 | わんぱくの森の会

大町小学校裏のわんぱくの森における里山の保全管理(草刈りなどの里山保全活動等)  
お問い合わせ ☎ 080-6589-4885 (大映)

#### 6 | 大町教育の森の会

大町教育の森における里山の保全管理(木の伐採、草刈りなどの整備保全活動)  
お問い合わせ ☎ 090-8851-8281 (大河内)

#### 7 | 中山まちづくり協議会\*

中山地区の寺町としての風情を醸し出す景観まちづくりの推進とにぎわいづくり(街なみづくり、ひなまつり、あじさい植栽等)  
お問い合わせ ☎ 047-334-6913 (松丸 ※『花吾商店』の電話番号です)

### その他 |

#### 真間行灯ライトアップ企画実行委員会\*

小学生が制作した行灯のライトアップによる地域住民の世代を超えた交流とにぎわいづくり  
お問い合わせ ☎ 047-326-4186 (二本松 ※『肉の山崎』の電話番号です)

## ガーデニングでつながろう

お問い合わせ  
市川市 まち並み景観整備課  
☎ 047-334-1111 (代表)

### 応募しよう&投票しよう

**ガーデニングコンテスト**  
日頃取り組むガーデニングの成果を披露していただく機会です。写真によるガーデニングコンテストと、作品によるフラワーコンテストがそれぞれ年1回ずつあります。

### 応援団になろう

**ガーデニングサポーター**  
住みたいと思える魅力あるまちを、ガーデニングを通してつくる「ガーデニングシティいちかわ」に賛同する市民・事業者による応援団。

援助。自宅のガーデニング活動やイベントのお手伝いをします。

### やってみよう

**協働花づくり**  
(春・秋 年2季開催)  
みんなで一緒に、種から育てる花づくりです。講師から花づくりのコツを学んだり、仲間との情報交換もできます。育てた花苗はご近所や学校の花壇にプレゼント。

### ガーデニングボランティア

駅前広場や街路などの公共の花壇の手入れを、ボランティアみんなでしています。

### 見に行こう&見てもらおう

**いちかわオープンガーデン**  
(まちなかガーデニングフェスタ)  
オープンガーデンとは、花や緑で彩られたお庭を一般公開し、見学してもらうものです。お散歩がてら出かけても、丹精込めたガーデニングを見てもらうのも、双方が楽しめるイベントです。



### 『ガーデニング通信』

ガーデニングに関するイベントや取り組みなどを紹介しています。



クロロとバララ

ガーデニングシティ いちかわオリジナルキャラクター

# こんなときは…

- 大切な神社の木を守りたいんだけど…
- 夜、家のまわりが暗いんだけど…
- お花の趣味をいかしたいんだけど…
- 古民家を活用したい…
- うちの地域の魅力を語り合いたい…
- 家の壁を塗り替えたいんだけど…
- まちづくり活動に関わりたい…

まずはお電話  
まち並み景観整備課へ!

TEL 047-334-1111 (代表)

HPでもお役立ち情報を公開しています!  
▶▶『市川市の景観まちづくり』や『ガーデニングシティ いちかわ』で検索を!  
URL <http://www.city.ichikawa.lg.jp/>

発行日:平成29年3月  
発行・問い合わせ:  
市川市 街づくり部 まち並み景観整備課

