

広報 いちかわ

2018年(平成30年) 6月2日 No.1593
毎月第1・第3土曜日発行

いちかわの「食」を支える

都市近郊にある市川でも、農家や漁師のみなさんが梨やノリなど質の高い地場産物をつくっています。そのひとつである「市川とまと」は、約20軒の農家により栽培され、市内で販売されるほか、学校給食にも取り入れられています。その地域で育まれた旬の農水産物を食べることは、おいしさだけでなく健康にもいいとされています。あなたの食卓に、市川産の味覚を取り入れてみませんか。

(農政課・健康支援課)



4-5面で食育を特集しています

いちかわ環境フェア2018

イベント情報

ステージイベントやクイズラリーなど楽しいイベントが開催されます。
6月3日(日)午前10時~午後3時30分(荒天中止)
場ニッケコルトンプラザ(鬼高1-1-1)
☎712-6306環境政策課

今週号の紙面から

- 特集●「食育」で心も体も元気に …… 4-5面
- 特集●大規模水害からの逃げ遅れゼロを目指して …… 8-9面
- すこやかひろば in 二俣遊びながら情報交換 …… 6面
- 市川エンジョイスポーツ …… 7面
- 市川市民納涼花火大会 協賛企業大募集中… 2面
- ホストタウン登録記念・ブルガリアフェア… 10面
- ルールを守って、動物を適切に飼いましょう… 3面
- 6月のアイ・リンク スカイコンサート … 11面

発行:市川市 編集:企画部広報広聴課 〒272-8501 市川市南八幡2-20-2 TEL 047-334-1111 FAX 047-712-8764 市公式Webサイト <http://www.city.ichikawa.lg.jp/>

市役所本庁舎は建て替えのため、仮本庁舎(新第2庁舎)に移転しています。詳しくは市公式Webサイトをご覧ください。

市川市民納涼花火大会 協賛企業募集中

夏の風物詩 今年も開催

花火大会開催日 8月4日(土)

午後7時15分～8時30分
(荒天の場合は翌日に延期)

協賛金募集期間 6月29日(金)まで

協賛金 100,000円

協賛特典 ①協賛金額に応じて協賛者席券を配付

②プログラム、花火大会公式Webサイト、会場内看板に団体名を掲載

③30万円以上の協賛で市川市観光協会Webサイトに1年間バナー広告を掲載

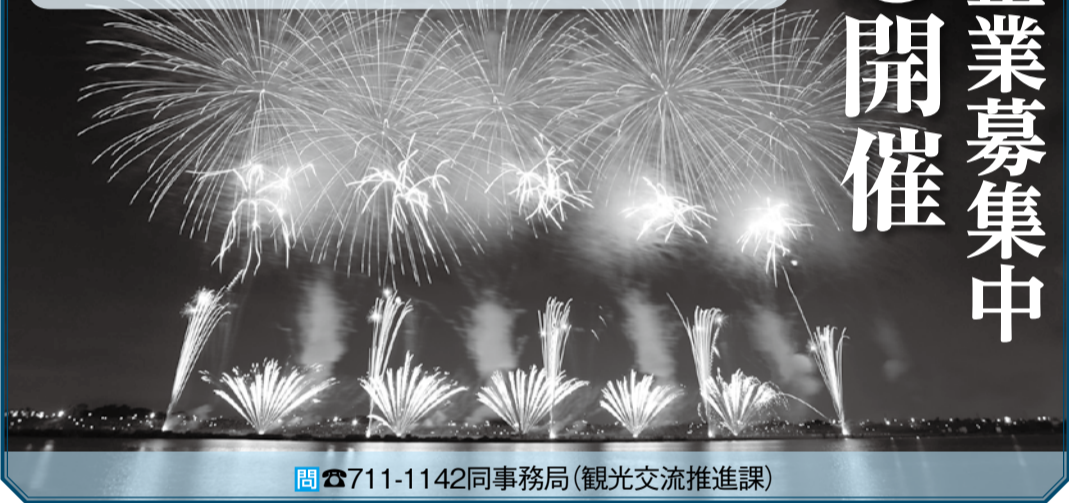
詳しくは同実行委員会事務局に問い合わせ、または同大会公式Webサイトを「確認」ください。

申 同事務局または同大会公式Webサイトにある協賛申込書を同事務局まで持参、郵送(〒272-0021八幡3の3の2の408観光交流推進課内)またはFAX(〒111-1146。協賛金は銀行振り込みまたは直接、同事務局窓口へ)

花火大会記念品

オリジナル手拭い販売中

場いちかわ観光・物産案内所、市川市観光協会(八幡3-3-2-408)
¥1枚1,000円(写真左)、1,500円(写真右)(2種類。代金は花火大会運営費に充てられます。売り切れ次第終了)



問 ☎711-1142 同事務局(観光交流推進課)

お知らせ

傍聴しよう(希望者は直接会場へ)

◆6月市議会定例会
6月6日(水)午前10時から開会予定。傍聴希望者は、日程などをお問い合わせのうえ、仮本庁舎5階の傍聴受付まで。委員会の会議も7人まで傍聴できます。また、インターネットで本会議の生中継と録画放送もご覧いただけます。

(議事事務局)

◆農業委員会定例会

6月7日(木)午後1時30分～2時30分/仮本庁舎第2委員会室(同事務局)

◆市民税・県民税の納税通知書を6月11日(月)に発送

第1期の納期限は7月2日(月)です。税証明は、6月11日(月)以

降に納税・債権管理課(仮本庁舎)証明窓口、行徳支所、南行徳市民センター、大柏出張所の他、個人番号カード(利用者証明用電子証明書が有効なもの)または住民基本台帳カード(税証明の多目的サービス利用申請済みのもの)を利用して「部コンビ」のマルチコピー機でも発行できます。詳しくは市公式Webサイトを「ご覧ください」。

問課税相談 ☎712-8660
市民税課、納税相談 ☎712-8653 納税債権管理課、口座振替 ☎712-8652 納税債権管理課

◆個人市民税の寄附金税額控除の対象となるNPO法人の申し出を受け付け

基準を満たしている特定非営利活動法人(NPO法人)に関し、市

税条例で規定するため、相談及び申し出を受け付けます。基準及び申し出書類については、市公式Webサイトを「ご覧ください」。

問 相談 ☎6月25日(月)～7月6日(金)、申し出 ☎7月2日(月)～13日(金)
場 ボランティア・NPO課(旧八幡市民談話室)
人 基準を満たしているNPO法人 ☎712-8704 同課

◆借金の返済に困ったら

借金(債務)が予定どおりに返済できないと精神的に追い詰められてしまつておられます。一人で悩まず、消費生活センターや弁護士などの専門家に相談しましょう。

ですが、手続きはケースごとに行います。相談の秘密は守られるので、早めに相談することが大切です。なお、弁護士による無料の多重債務相談を毎月第1・3火曜日に実施しています(要予約)。

問 ☎300-0666 同センター
場 ボランティア・NPO課(旧八幡市民談話室)
人 基準を満たしているNPO法人 ☎712-8704 同課

◆警視庁災害警備総合訓練

各種災害から住民を救助する訓練実施のため、警察官による警戒やヘリコプターの飛来などがあります。

問 7月6日(金)午後1時30分～3時(荒天の場合は7月10日(火))
場 江戸川河川敷緑地(大和田2丁目、5丁目地先)
問 ☎03-3581-4321 警視庁警備部災害対策課(公園緑地課)

講座・催し

女性の交流の場

「いちかわ@ウイズ」

就労や地域活動などに関心のある女性が気軽に参加できる交流の場です。

日 6月14日(木)午前10時～正午
場 男女共同参画センター
人 女性、申込順8人(託児あり、要予約)

テーマ「仕事を通じて子どもに伝えたいことママの働く世界が子どもに見せたい未来」
ゲスト たなかみぎわ氏(カブドeサンキャッチャー®認定講師)
申 ☎302-6700 同センター

◆①管理栄養士による栄養相談
◆②相続・贈与・遺言作成に関する税理士による税務相談
(市協働事業提案制度)

日 場 ①6月13日(水)午前10時30分～正午/トシビル3階(行徳駅前1の26の8)②21日(木)午前10時～午後5時/ボランティア・NPO活動センター
人 申込順①20人②12人

◆①特定非営利活動法人ライフ・サポートの管理栄養士による相談②同法人の税理士による相談(1人20分)。
申 いずれも前日までに☎712-8704 ボランティア・NPO課

◆「作ろう!みんなで市川の未来」
いちかわまるごと市民活動座談会
市民活動をより活発にするために他分野の団体とつながり、課題や夢を共有し、未来に向けてのアイデアを交換する会です。初めて団体役員になった方や、これから何か始めたい方、活動中の団体が知り合おうきっかけを作り、今後のより良い充実した活動につなげます。

日 6月14日(木)午後1時～3時30分
場 ボランティア・NPO活動センター
人 申込順30人
申 ☎712-8704 ボランティア・NPO課

◆日曜日・水曜日夜間の市税及び国民健康保険税の納税相談
■日曜日窓口=6月17日(日)、午前10時～午後3時/開設場所=納税・債権管理課(仮本庁舎)☎712-8653、国民健康保険課(仮本庁舎)☎712-8534
■水曜日夜間窓口=毎週水曜日(祝日を除く)午後5時15分～8時/開設場所=納税・債権管理課(仮本庁舎)☎712-8653、総務課税務グループ☎359-1115、国民健康保険課(仮本庁舎)☎712-8534 (納税・債権管理課)

◆高齢者クラブ
香り会(缶・ビン).....6/8-22、7/13-27
国府台悠悠会(紙・布).....6/16、7/21
塩焼2丁目ほまみ(紙・布).....6/21、7/19
平川寿会(紙・布).....6/22、7/27
〃(缶・ビン).....6/8-22、7/13-27

◆婦人会
八幡南口(紙・布).....6/14、7/12
〃(缶・ビン).....6/14-28、7/12-26

◆PTA
大野小学校(紙・布).....6/2、7/7
鬼高小学校(紙・布).....6/2、7/7
塩浜学園(紙・布).....6/2-16、7/7-21
〃(缶・ビン).....毎週金曜日
信篤小学校(紙・布).....6/21、7/12
〃(缶・ビン).....6/18、7/9

◆福栄かもめ(紙・布).....6/3-17、7/1-15
富美浜(紙・布).....6/17、7/15
美里苑(紙・布).....6/2、7/7
〃(缶・ビン).....6/5-19、7/3-17
湊新田(紙・布).....6/15、7/20

◆福荷木小学校(缶・ビン).....6/13-27、7/11-25
中国分小学校(紙).....6/12、7/10
新浜小学校(紙・布).....6/12-26、7/10-24
〃(缶・ビン).....6/4-18、7/2-16
福栄小学校(紙・布).....6/15、7/20
〃(缶・ビン).....6/7-21、7/5-19
二俣小学校(紙・布).....6/9、7/14
南新浜小学校(紙・布).....6/8、7/13
〃(缶・ビン).....6/4-18、7/2-16
宮久保小学校(紙・布).....6/27、7/25
〃(缶・ビン).....毎週水曜日
百合台小学校(缶・ビン).....毎週火曜日

◆菅野西(缶・ビン).....6/12-26、7/10-24
菅野2丁目(紙・布).....6/25、7/23
〃(缶・ビン).....6/11-25、7/9-23
須和田1丁目(缶・ビン).....6/5-19、7/3-17
関ヶ島(紙・布).....6/17、7/15
〃(缶・ビン).....6/18、7/16
曾谷第6(缶・ビン).....毎週土曜日
宝2丁目イルカ(紙・布).....6/7、7/5
〃(缶・ビン).....6/7-21、7/5-19
根古屋(紙・布).....6/26、7/24
〃(缶・ビン).....6/12-26、7/10-24
東菅野さくら(紙・布).....6/16、7/21
〃(缶・ビン).....6/8-22、7/13-27

◆欠真間1丁目(缶・ビン).....6/5-19、7/3-17
香取1丁目(紙・布).....6/11、7/9
〃(缶・ビン).....6/11-25、7/9-23
行徳ハムサルビア(缶・ビン).....毎週火曜日
塩焼5丁目かもめ(紙・布).....6/21、7/19
〃(缶・ビン).....6/7-21、7/5-19
鳥尻(紙・布).....6/25、7/23
〃(缶・ビン).....6/11-25、7/9-23
新田1丁目(紙・布).....6/9、7/14
〃(缶・ビン).....6/12-26、7/10-24
新田4丁目(紙・布).....6/18、7/16
〃(缶・ビン).....6/4-18、7/2-16
末広(紙・布).....6/16、7/21

◆市民プール監視員募集(非常勤職員)
資格・人数 高校生以上で泳げる方、100人
雇用期間 7月1日(日)～9月2日(日)。事前に救急救命講習と監視員としての講習あり
時給 1,000円(交通費別途、規定により支給)
場 国府台市民体育館で配布または市公式Webサイトにある願書を6月22日(金)必着で持参または郵送でスポーツ課(〒272-0827国府台1-6-4)。申し込み後書類審査及び面接あり。
問 ☎373-3112 同課



| | | | | |
|--------------------------------|--------------------------------|------------------------------|----------------------------------|------------------------------|
| 欠真間1丁目(缶・ビン).....6/5-19、7/3-17 | 菅野西(缶・ビン).....6/12-26、7/10-24 | 福栄かもめ(紙・布).....6/3-17、7/1-15 | 福荷木小学校(缶・ビン).....6/13-27、7/11-25 | 【高齢者クラブ】 |
| 香取1丁目(紙・布).....6/11、7/9 | 菅野2丁目(紙・布).....6/25、7/23 | 富美浜(紙・布).....6/17、7/15 | 中国分小学校(紙).....6/12、7/10 | 香り会(缶・ビン).....6/8-22、7/13-27 |
| 〃(缶・ビン).....6/11-25、7/9-23 | 〃(缶・ビン).....6/11-25、7/9-23 | 美里苑(紙・布).....6/2、7/7 | 新浜小学校(紙・布).....6/12-26、7/10-24 | 国府台悠悠会(紙・布).....6/16、7/21 |
| 行徳ハムサルビア(缶・ビン).....毎週火曜日 | 須和田1丁目(缶・ビン).....6/5-19、7/3-17 | 〃(缶・ビン).....6/5-19、7/3-17 | 〃(缶・ビン).....6/4-18、7/2-16 | 塩焼2丁目ほまみ(紙・布).....6/21、7/19 |
| 塩焼5丁目かもめ(紙・布).....6/21、7/19 | 関ヶ島(紙・布).....6/17、7/15 | 湊新田(紙・布).....6/15、7/20 | 福栄小学校(紙・布).....6/15、7/20 | 〃(缶・ビン).....6/7-21、7/5-19 |
| 〃(缶・ビン).....6/7-21、7/5-19 | 〃(缶・ビン).....6/18、7/16 | 〃(缶・ビン).....6/15、7/20 | 〃(缶・ビン).....6/7-21、7/5-19 | 平川寿会(紙・布).....6/22、7/27 |
| 鳥尻(紙・布).....6/25、7/23 | 曾谷第6(缶・ビン).....毎週土曜日 | 【PTA】 | 二俣小学校(紙・布).....6/9、7/14 | 〃(缶・ビン).....6/8-22、7/13-27 |
| 〃(缶・ビン).....6/11-25、7/9-23 | 宝2丁目イルカ(紙・布).....6/7、7/5 | 大野小学校(紙・布).....6/2、7/7 | 南新浜小学校(紙・布).....6/8、7/13 | 【婦人会】 |
| 新田1丁目(紙・布).....6/9、7/14 | 〃(缶・ビン).....6/7-21、7/5-19 | 鬼高小学校(紙・布).....6/2、7/7 | 〃(缶・ビン).....6/4-18、7/2-16 | 八幡南口(紙・布).....6/14、7/12 |
| 〃(缶・ビン).....6/12-26、7/10-24 | 根古屋(紙・布).....6/26、7/24 | 塩浜学園(紙・布).....6/2-16、7/7-21 | 宮久保小学校(紙・布).....6/27、7/25 | 〃(缶・ビン).....6/14-28、7/12-26 |
| 新田4丁目(紙・布).....6/18、7/16 | 〃(缶・ビン).....6/12-26、7/10-24 | 〃(缶・ビン).....毎週金曜日 | 〃(缶・ビン).....毎週水曜日 | |
| 〃(缶・ビン).....6/4-18、7/2-16 | 東菅野さくら(紙・布).....6/16、7/21 | 信篤小学校(紙・布).....6/21、7/12 | 百合台小学校(缶・ビン).....毎週火曜日 | |
| 末広(紙・布).....6/16、7/21 | 〃(缶・ビン).....6/8-22、7/13-27 | 〃(缶・ビン).....6/18、7/9 | | |

ちば菜の花会 2018講演会
女性と憲法 Part4

「なぜ、家族が狙われているのか」
多様な家族の形態を学び、憲法24条を中心に女性の地位がどのように認識されているかを学習します。

日7月7日(土)午後2時~4時30分
男女共同参画センター
入申込順40人

¥500円(資料代)
講師 清田乃り子氏(弁護士)

申 F A X 0 4 7 - 4 5 1 0 8 2 5
同会事務局
問 0 3 2 2 - 6 7 0 0 男女共同参画課

私の働きたい方改革講座
日6月30日(土)午後1時~4時
千葉県男女共同参画センター(千葉市稲毛区天台6の5の2)

女性、申込順50人(未就学児の託児あり、6月22日(金)までに要予約)

①講演「多様な働き方について」講師 小野久美子氏(オフィスAQUA代表、岡谷佳代氏(株式会社平笑代表取締役)②7/9月に県が開催する就労支援就農支援・起業支援講座の説明③千葉県シヨブサポートセンター、千葉県農業会議の専門家による



市長 村越 祐民

対話で開く夢と未来

梅雨の時期を迎え衣替えの季節となりましたが、みなさんいかがお過ごしでしょうか。

市川市政もまた、これまでの衣を替える時を迎えています。

私は、先の選挙にてみなさんの信任をいただき、市長の職に就任しました。



選挙では「人と健康を守る」「暮らしと環境を守る」「夢と未来を守る」の3点を公約に掲げましたが、これらの公約を実現するために、まず行うのが「タウンミーティング」です。誰もが参加でき直接市長と対話する場をつくることで、市民の声を市政に反映させ、市の課題を解決する大きな変化を作り出していきたいと考えています。このタウンミーティングは、市政の課題からテーマを選んで毎月1回開催する予定です。一人でも多くの方と丁寧に対話を重ねていきたいと思っておりますので、ぜひご参加ください。

これから4年間の任期において、49万市民のみならずが気持ちよく暮らせる「働ける」「生きていける」、市川市に住まうことが人生の勝利に値する、そんな街づくりに取り組みでまいりますので、ご支援ご協力をお願い申し上げます。

6月は動物の正しい飼い方推進月間
ルールを守って、動物を適切に飼いましょう

- 動物の習性に合った飼い方ができているかどうかを再確認しましょう。
- 動物には、迷子札やマイクロチップをつけるなどして、飼い主が分かるようにしましょう。
- 犬の放し飼いは禁止されています。散歩は犬を制止できる人が短い引き綱で行いましょう。また、しつけや訓練をして、人に危害を加えたり、鳴き声などで近隣に迷惑をかけたりのないようにしましょう。
- 猫は屋内で飼いましょう。糞尿や鳴き声などによる被害を防止でき、また、感染症や交通事故などの危険から猫を守ることができます。
- 飼っている動物の糞尿は、飼い主が責任を持って処理しましょう。
- 愛護動物を虐待したり捨てたりすると、最大100万円の罰金が科せられます。
- 愛護動物を殺傷すると、最大で2年の懲役または200万円の罰金が科せられます。



千葉県動物愛護センター及び同東葛飾支所では「犬の正しい飼い方・しつけ方教室」を定期的に開催しています。また、学校の授業や地域の勉強会などに講師を派遣して、動物愛護、犬猫の正しい飼い方、犬のしつけ及び動物由来感染症などに関する講演を行っています。

問 ☎377-1103市川健康福祉センター(保健所)

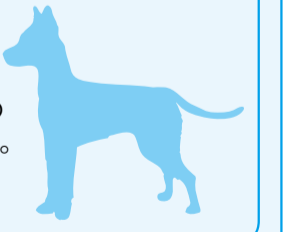
犬の無料トリック教室・犬の譲渡会

日6月17日(日) (いずれも雨天中止) 場 塩浜ドッグラン(小型犬ゾーン)
申 問 ☎712-6309環境保全課

- トリック教室**
生活に活用できるトリック(芸)を学んでみませんか。
- ターゲットトレーニング(タッチ)
人間の手や体の一部、または物をターゲットとし、そこに犬が鼻先や前足をタッチするという行動を学びます。
 - マットトレーニング
指示でマットの上に移動させる行動を学びます。
- 時間 午前9時~10時
入 本市に畜犬登録している方、申込順5人(予約制)
物 犬鑑札、平成29年度または30年度狂犬病予防注射済票(1年以内に接種したもの)

犬の譲渡会
1頭でも多くの犬たちの命を救うとともに、動物へのやさしい気持ちを育み、正しい飼い方を学びましょう。

時間 正午~午後4時
入 市内在住の方



| | | |
|-------------------------------|-------------------------------|--------------------------|
| 梨苑(紙・布・缶ビン) → 6/7・21、7/5・19 | 若宮1丁目(紙・布・缶ビン) → 6/5、7/3 | 若宮2丁目(紙・布・缶ビン) → 6/6、7/4 |
| 曾谷第2(紙・布・缶ビン) → 6/5・19、7/3・17 | 曾谷第4(紙・布・缶ビン) → 6/4・18、7/2・16 | 宝1丁目(紙・布・缶ビン) → 6/7、7/5 |
| 中国分(紙・布・缶ビン) → 毎週水曜日 | 平田町(紙・布・缶ビン) → 毎週木曜日 | 宮久保台(紙・布・缶ビン) → 6/9、7/14 |
| 八幡下町(紙・布・缶ビン) → 6/5・19、7/3・17 | 八幡前(紙・布・缶ビン) → 6/4、7/2 | |

一人ひとりに合った働き方を見つけるための個別相談会
申 申し込み事項(6面上段参照)を
書き F A X 0 4 3 - 2 5 2 - 8 0 0 3 6、
または ☎ 0 4 3 - 2 5 2 - 8 0 0 3 6 で 県
男女共同参画センター(月曜日休
み)に電話でお申し込みください。

芸術祭「文化祭」
写真展の出品作品
詳しくは各公民館 文化施設など
で配布している公募要項をご
覧ください。

テーマ自由(未発表のもの)
規格 カラーモノクロ、単写真組
写真いづれでも可。大きさ横65
×縦80センチメートル以内。額装
またはパネル貼りに限る。額装に
はアクリル塩化ビニールなどを

使用すること(ガラス不可)。ま
た、裏面につり下げ用のひもをつ
けること。
搬入期日 6月17日(日)午前10
時~午後2時
展示日程 6月19日(火)~24日
(日)午前10時~午後5時

場 文化会館
入 市内在住・在勤・在学の方、1
人2点まで
¥1人1,000円(高校生以下
は500円)
申 出品申込書を書き、作品搬
入時に会場にて受け付け
問 ☎090-7702-1910市
川市写真連盟(佐久間)

求人

消防吏員採用試験
平成31年4月1日採用のための
消防吏員採用試験を実施しま
す。詳しくは、消防局公式Web
サイト及び受験案内をご覧ください。

受検案内 6月15日(金)~8月
8日(水)に消防局、市内各消防
署、出張所で配布(郵送での配
布も可)

入 10人程度
申 受験申込書を7月17日(火)
~8月8日(水)まで(消印有
効)に持参または郵送で消防局
(〒272-0021八幡1の8
の1)

問 ☎033-2148 消防総務課

集団資源回収
6月2日~7月28日
(雨天などのため変更することもあります)
市がごみ集積所で回収する
缶・ビンとは異なります。
☎712-6301 清掃事業課
大型ごみの申し込み(清掃事業課)
専用電話 712-6300 電話のかけ間違いに注意
※印は祝日を除く

| | | | | | | | | | | | | | | | | | | | | |
|-------------------------|------------------------|------------------------------------|----------------------|----------------------------------|--------------------|---------------------|------------------------------|-------------------------|----------------------------|----------------------------|---------------------------------|----------------------------------|-----------------------------|----------------------------|----------------------------|-------------------------------|-----------------------|-------------------|--------------------------|-------------------------------|
| 市川グリーンハイツ(缶・ビン) → 毎週金曜日 | 市川パークハイツ(缶・ビン) → 毎週金曜日 | 市川大野パークホームズ(紙・布) → 6/12・26、7/10・24 | 市川南(紙・布・缶ビン) → 毎週水曜日 | 市川南3-4丁目(缶・ビン) → 6/13・27、7/11・25 | 稲越(紙・布) → 6/9、7/14 | 大境(紙・布) → 6/28、7/26 | 大芝原(紙・布・缶ビン) → 6/4・18、7/2・16 | 大町第3市営(紙・布) → 6/17、7/15 | 鬼高(缶・ビン) → 6/12・26、7/10・24 | 北方東部(缶・ビン) → 6/7・21、7/5・19 | 国府台町会(紙・布・缶ビン) → 6/11・25、7/9・23 | 国府台2丁目(紙・布・缶ビン) → 6/11・25、7/9・23 | 国分7丁目(缶・ビン) → 6/6・20、7/4・18 | 幸1丁目(缶・ビン) → 6/7・21、7/5・19 | 幸2丁目(缶・ビン) → 6/7・21、7/5・19 | 塩浜市営住宅(缶・ビン) → 6/8・22、7/13・27 | 塩焼3丁目(紙・布) → 6/10、7/8 | 下貝塚2丁目(紙・布) → 7/6 | 白幡(缶・ビン) → 6/2・16、7/7・21 | 新田2-3丁目(紙・布) → 6/9・23、7/14・28 |
|-------------------------|------------------------|------------------------------------|----------------------|----------------------------------|--------------------|---------------------|------------------------------|-------------------------|----------------------------|----------------------------|---------------------------------|----------------------------------|-----------------------------|----------------------------|----------------------------|-------------------------------|-----------------------|-------------------|--------------------------|-------------------------------|

6月は食育月間です

「食育」で心も体も元気に

毎日元気に生きていくために、何をどう食べるか、食についての正しい知識と判断力を育てることを食育といひ、6月を食育に対する意識向上を図る月間としています。市では、中央図書館で「食の力」をテーマに特集展示を行っています(7月29日(日)まで)。

この機会に今一度食生活に関心を持ち、「毎日朝食を食べる」「ゆひゆひかんて食べる」など、日々の生活の中でできることから始めましょう。

☎377・4511 健康支援課

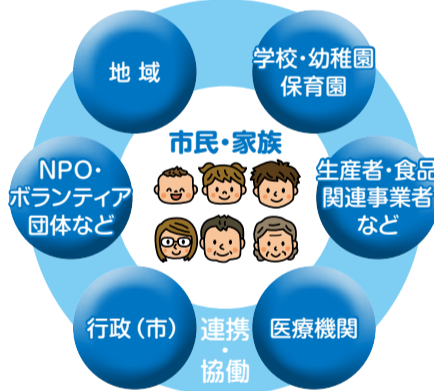
食を大切に



食品の生産、流通過程、食の安全性など食べ物が食卓に並ぶまでの過程を知り、食べ物大切さや食を支える人への理解を深めましょう。

- 「いただきます」「ごちそうさま」など、食事のあいさつをしましょう
- 食事を残さず食べましょう
- 食品を購入するときに食品表示を確認し、判断しましょう
- 野菜づくりや、釣り・潮干狩りなど、農漁業体験をしましょう

食育の実践者の環を広げよう! ~つなぐ・広がる いちかわの食育~



第三次市川市食育推進計画について詳しくは市公式Webサイトをご覧ください



成人期 続ける

塩分を取りすぎると高血圧につながり、脳卒中や心筋梗塞を引き起こします。市公式Webサイトに、おいしい塩分控えめレシピを掲載し、毎月19日の食育の日に更新しています。おいしく健康適塩生活を始めましょう。



1人分 192kcal
塩分 1.2g

適塩レシピ ささ身のワイン蒸しマスタード風味

- 材料2人分
- 鶏ささ身 4本
 - 塩 ふたつまみ
 - こしょう 少量
 - 玉ねぎ 中1/2個
 - 粒マスタード 30g
 - 白ワイン 75cc
 - 水 30cc
- 作り方
- ①鶏ささ身は、筋をとり、塩・こしょうで下味をつけておく。
 - ②玉ねぎは、薄切りにする。
 - ③フライパンに、②の玉ねぎを敷き、①のささ身を重ならないように並べる。粒マスタードをささ身にぬる。白ワインと水をかけ、ふたをして火にかける。煮立ってきたら弱火にして、ささ身に火が通るまで蒸し煮にする。
 - ④皿に、ささ身を2本ずつ盛り、上から玉ねぎと粒マスタードをのせる。



▲「市川とまと」おいしいよ

食で健康をつくる



栄養バランスのよい食事や朝食の大切さなどを知り、健康で望ましい食習慣を身につけましょう。

食を楽しむ



家族や友人と一緒に食事をすることで食事のマナーが身につきます。また地域の食文化を知り継承していく、料理や季節の食材に関心を持つなど、食を楽しみましょう。

▼実践していますかあなたの食生活を振り返ってみましょう▼

- 朝食を毎日食べましょう
- 主食・主菜・副菜を栄養バランスよく食べましょう
(1日2食以上野菜を食べる)
- ゆっくりとよくかんで食べましょう
- 塩分の取りすぎに気をつけましょう

- 家族や知人と一緒に食べましょう
- 行事食や郷土料理を作り、食べましょう



三番瀬産ホンビノス貝

三番瀬産のホンビノス貝は、平成29年11月に千葉ブランド水産物に認定されました。粒が大きくて味が濃く出汁がしっかりとれ、クラムチャウダーや味噌汁におすすめです。

▼身近な食育の例<ライフステージごとにこんな取り組みができます>



幼児期 始める

すこやかひろば
食育編〜野菜とお友達になろう〜
親子でミニクッキング
にんじんクッキー作りや、栄養士による野菜が好きになる工夫の話、保育士による食育あそびを行います。
回①6月20日水②6月21日木
いずれも午前10時30分〜正午
場①行徳公民館②男女共同参画センター
市内在住の1歳6カ月〜2歳11カ月の親子(平成27年7月〜28年12月生まれ)申込順各20組。きょうだいを連れての参加はご遠慮ください。
¥100円
申込711-1736すこやか応援隊



学童期 学ぶ



地産地消(ヘルシースクール)
市内の学校では、地産地消の取り組みとして、「市川とまと」や市川産の梨、長ネギ、生フリなどを給食に利用しています。市川とまとは、完熟してから収穫し、すぐに給食に出されるため、新鮮なものが子どもたちの口に入ります。

お手伝いします



食生活改善推進員 (ヘルスメイト)
食生活の大切さを伝え、健康への意識を高めるため「食による健康づくり活動」を進めています。6月と10月に「おとなの食育講習会」ヘルスメイトとクッキング」を保健センターや公民館で行っています。詳細は市公式Webサイトをご覧ください。



栄養教諭 沖田良子

平田小学校では、この甘くておいしい市川とまとを生で子どもたちに食べてほしいと思い、煮込んだりソースにするのではなく、サラダを出すことにしました。市内の野菜を使った給食を食べることによって、市川市への郷土愛が育ち、また家族での食事の際のコミュニケーションができればと思います。

すこやかひろばin二俣

親子で楽しく遊んで、子育ての情報交換をしましょうか。今回は子育てミニ講座「トイレトレーニング」も行います。

遊びながら情報交換

日6月11日(月)午前10時30分～正午
場東京経営短期大学(二俣625-1)
市内在住の0～3歳までの親子、申込順20組
申☎711-1736すこやか応援隊



●すこやかひろばとは

子育てに関する情報や遊び場の紹介、保育士・栄養士による子育てミニ講座、親子で楽しめるふれあい遊びなどを行います。親子で集まり、情報交換や交流の場にもなっています。



申し込み事項

- ① 行事・講座名など(日時・コースも)
- ② 住所
- ③ 氏名(ふりがな)
- ④ 年齢(学年)
- ⑤ 電話・FAX番号
- ⑥ その他必須事項

※往復はがきの場合には返信用のあて先も記入
※熱を加えると消える筆記用具は使用しないでください。

子ども・教育

1歳6カ月児健康診査

日場①7月3日(火)・17日(火) 保健センター②7月10日(火)・24日(火) 南行徳保健センター、いずれも受付は午後1時～2時

平成28年12月生まれの子どもに6月中旬ごろ通知を発送します。※内科健診は、医療機関で個別に行います。2歳の誕生日以降は受診できません。
☎377-4511 保健センター

ター、☎359-8785 南行徳保健センター

3歳児健康診査

日場①7月4日(水)・18日(水) 保健センター②7月11日(水)・25日(水) 南行徳保健センター、いずれも受付は午後1時～2時

平成27年1月生まれの子どもに6月中旬ごろ通知を発送します。

※4歳の誕生日以降は受診できません。
☎377-4511 保健センター、☎359-8785 南行徳保健センター

離乳食教室

離乳食の進め方の話と実演、試食。1日2回同じ内容を実施。

日①7月26日(木)②7月18日(水) 4～6カ月児の保護者

日①7月27日(金)②7月19日(木) 離乳食教室(2回食)

日①7月27日(金)②7月19日(木) 7～8カ月児の保護者

日①7月27日(金)②7月19日(木) 7～8カ月児の保護者

日①7月27日(金)②7月19日(木) 7～8カ月児の保護者

日①7月27日(金)②7月19日(木) 7～8カ月児の保護者

日①7月27日(金)②7月19日(木) 7～8カ月児の保護者

| 対象 | 日程・受付時間 | |
|---------------------------------|---------------------------------|----------------------------------|
| | 保健センター | 南行徳保健センター |
| 赤ちゃん(10～11カ月児) はじめての歯ブラシみがき | 7月4日(水) 午前10時 7月18日(水) 午前10時 | 7月11日(水) 午前10時 7月25日(水) 午前10時 |
| 2歳児(2歳6カ月～3歳未満児) 歯みがきとぶくぶくうがい練習 | 7月19日(木) 午前10時～11時 | 7月20日(金) 午前10時～11時 |
| 3～4歳児 歯みがきチェック | 7月19日(木) 午後3時 | 7月20日(金) 午後3時 |

☎377-4511 保健センター 歯科担当

発達相談

お座りやハイハイをしないなど、子どもの発達に心配のある方の個別相談。
日場7月20日(金) 保健センター、7月9日(月) 南行徳保健センター、いずれも午前中
乳幼児とその保護者
☎377-4511 保健センター、☎359-8785 南行徳保健センター

歯みがきレッスン(年齢別)

☎377-4511 保健センター 歯科担当

妊婦歯科健康診査

受診券は母子健康手帳交付時に窓口で交付します。市外から転入された方や、手元がない方は保健センターまでご連絡ください。
平成31年2月28日(木)まで
市妊婦歯科健康診査指定歯科医院

市に住民登録のある妊婦で、4月1日以降に妊娠の届け出をされた方
物受診券
☎377-4511 保健センター 歯科担当

児童手当・特別給付現況届の提出と医療費の助成

平成30年度児童手当特別給付現況届を6月5日(火)以降に発送します。6月1日現在、市で児童手当を受給している方は、6月29日(金)までに現況届を提出してください。提出内容を基に(6月分)10月支払い分以降の児童手当を支給します。提出しないや振り込みできないの期限までに提出してください。
また、8月1日(水)から使用できる市川市子ども医療費助成受給券は、保護者の平成30年度課税分の所得平成29年中の所得などを基に助成内容を決定し発行します(所得制限あり)。所得及び住民税額が確認できない方には6月中旬に個別に通知しますので、手続きしてください。
☎712-8563 危機管理課

講座・催し

いっしょに工作しようの標準

あつこおとろく工作です。
日6月20日(水) 23日(土) 午後3時30分～4時
場中央子ども館

小学生以上、当日先着各日12人
☎377-4511 中央子ども館

4カ月あかちゃん講座

計測、育児や離乳食の話、個別相談、お母さん同士の交流。
日4カ月の乳児とその保護者参加できなかつた場合5カ月の乳児も可。※予約不要。市川公民館はベビーカーでの来館はご

希望会場に受付時間内にお越

◆パブリックコメント◆ご意見をお寄せください◆

市内在住・在勤・在学の方、または市内に事務所や事業所を有する個人や法人、その他案件に利害関係を有する方

市川市地域防災計画の見直し(案)に関する意見の募集

市では、災害に備えて、防災施策の基本方針となる市川市地域防災計画を理解しやすい計画にするため、見直しを進めています。そこで、市川市地域防災計画の見直し(案)を広く市民のみなさんにお知らせするとともに、意見の募集を行います。

資料閲覧場所 市公式Webサイト、危機管理課(仮本庁舎)、市政情報センター、市政情報コーナー(中央図書館・行徳図書館・大野公民館図書室・男女共同参画センター)

提出方法 意見用紙に「市川市地域防災計画の見直し(案)」に対する意見と住所、氏名(ふりがな)または団体名(代表者氏名)を書き、6月29日(金)まで(消印有効)に持参または郵送(〒272-8501※住所不要)、FAX712-8790で危機管理課(仮本庁舎)。市公式Webサイトからも提出可(個別の質問や電話での意見は受け付けません)。
☎712-8563 危機管理課

市川市避難行動要支援者支援プラン(案)に関する意見の募集

市では、災害時に避難支援が必要な人のために、「市川市避難行動要支援者支援プラン」を策定することとしました。この支援プランは、「自助・共助・公助」の協働が必要となることから、市民のみなさんの意見を募集します。

資料閲覧場所 市公式Webサイト、地域支えあい課(分庁舎C棟)、市政情報センター、市政情報コーナー(中央図書館・行徳図書館・大野公民館図書室・男女共同参画センター)

提出方法 意見用紙に「市川市避難行動要支援者支援プラン(案)」に対する意見と住所、氏名(ふりがな)または団体名(代表者氏名)を書き、6月29日(金)まで(消印有効)に持参、郵送(〒272-0026 東大和田1の2の10)またはFAX712-8789で地域支えあい課(分庁舎C棟)。市公式Webサイトからも提出可(個別の質問や電話での意見は受け付けません)。
☎712-8518 地域支えあい課

健康・福祉

胸部レントゲン検査(結核検査) 希望会場に受付時間内にお越

| 会場 | 日程 | 受付時間 |
|-------------|----------|-----------------------------------|
| 保健センター | 7月27日(金) | 第1子 9:30～9:45 第2子以降 9:45～10:00 |
| 南行徳保健センター | 7月6日(金) | |
| 大野公民館 | 7月12日(木) | |
| 妙典子育て支援センター | 7月13日(金) | |
| 信篤公民館 | 7月19日(木) | 9:45～10:00 |
| 行徳公民館 | 7月20日(金) | |
| 市川公民館 | 7月26日(木) | |

遠慮ください。
☎377-4511 保健センター、☎359-8785 南行徳保健センター

日7月24日(火)

| 検診時間 | 検診会場 |
|-------------|--------|
| 午前9時～11時30分 | 行徳支所 |
| 午後1時～3時 | 保健センター |

市に住民登録のある65歳以上の方
物保険証や運転免許証などの本人確認書類、ポタンや金具などのない下着類を着用
☎377-4511 2 疾病予防課

歯周疾患検診

今年度30歳・40歳・50歳・60歳・70歳になる4月～7月生まれのの方に受診券を発送しました。受診券が届き次第、できるだけ早めに入された方、手元に届いていない方は保健センターまで連絡してください。

受診期間 6月1日から3カ月間

講座・催し

シニア従業員の

お仕事説明会in市川
市と協定を結んでいる株式会社セブインレブ・ジャパンの共催で開催します。
日6月21日(木) 午後2時(受付は20分前)～3時30分
場勤労福祉センター本館
人おむね60歳以上のシニアの方、申込順30人
☎704-4131 商工振興課

生まれ月

8月～11月生まれ 8月末
12月～3月生まれ 11月末



▲体を動かしてリフレッシュ

日6月24日(日)午前10時～午後3時
場国府台市民体育館
物運動できる服装、タオル、運動靴(屋内外)、昼食、飲み物など
申ミニバレーボール大会に参加する方は、イベントポータルサイトから申し込み、または、はがきにチーム全員の氏名、年齢、代表者の住所、電話番号を書き、6月15日(金)必着でスポーツ課(〒272-0827国府台1-6-4)
問☎373-3112同課

みんなであそぼう 市川エゾジョイスポーツ

簡単にできる軽スポーツで、一緒に体を動かしましょう。体験種目は当日参加可。詳しくは市公式Webサイトをご覧ください。

大会形式ミニバレーボール大会(1チーム4人以上要申し込み)
体験種目ペタンク、カローリング、フットサル、陸上記録会(100メートル走、走り幅跳び、ソフトボール投げ)、他

市民公開講座「食は人生を変え自分の健康は自分で守る」
 「自分の健康は自分で守ろう」をテーマに、健康長寿の秘訣について考える講座です。食生活における6つの法則を学び、健康に長生きするための力を身につけましょう。NPO法人ナルク市川との共催講座です。
日6月15日(金)午前10時45分～午後0時15分
場男女共同参画センター
講高山詠司氏(ライフ薬品株式会社代表取締役)
申申込順80人
問☎322-6700同センター

風船ハレー、他
人市内に在住・在勤・在学・の障害のある方で、介助なしで参加できる方(車椅子などの使用可)
物運動のできる服装、屋内用運動靴、タオル、飲み物など
問☎373-3112スポーツ課

ISG国府台
スーパーコロシアム2018
 ISG国府台の人気種目を一挙に紹介します。家族で楽しめるものばかりです。今年のゲストはダブルタッチのチームで、パフォーマンスと体験会を行います。詳しいプログラムは、ISG国府台のWebサイトをご覧ください。
日7月7日(土)正午～午後4時45分
場①スポーツセンター②J・C・O M北市川スポーツパーク
内①ランニング教室、ハワイアンフラ、バスケットボール、サッカー、他②テニス
人小学2年生までは保護者同伴
物運動しやすい服装室内シューズ、タオル飲み物など

高年齢者サポートセンターの講座
日6月7日(木)午後1時～2時30分
場西部公民館

①市川キッズアスロン大会
②市川アスロン教室
 スイミングとランニングを組み合わせた大会教室です。詳しくは、市川トライアスロン協会のWebサイトをご覧ください。
日7月7日(土)①午前8時～11時②午前8時～正午
場市民プール、北方多目的広場
人①市内在住・在学の小中学生②中・高学年、各申込順50人、③中学生一般部④申込順10人、⑤高校生一般部⑥申込順50人⑦⑧ともに高校生以下は保護者の同意が必要
料①2,500円②3,500円。
 いずれも申し込みから3日以内に要振り込み
問☎090-3200-0840
 同協会(安田)
 (スポーツ課)

アテニスのみ申し込み事項(6面上段参照)、性別を書き、6月23日(土)～30日(土)にFAX371-7800-ISG国府台その他種目はすべて申し込み不要)
問☎371-7800-ISG国府台(スポーツ課)

ISG塩浜
親睦ソフトバレーボール大会
 普段の練習の成果を発揮するなど、家族や仲間と楽しみませんか。今年度は部門を設けませんが、コート内の男性は2人までです。
日7月14日(土)午前9時30分(受付は30分前)
場塩浜市民体育館
料1人200円(保険料含む)。当日集金
申はがきにチーム名、選手の氏名、年齢性別住所電話番号(代表者に◎)を書き、6月30日(土)必着で、郵送またはFAX395-1166でISG塩浜(〒272-0127塩浜4の9の1塩浜市民体育館内)
問☎395-1166-ISG塩浜(スポーツ課)

視覚障害者点字講習会
日6月28日(木)午前10時～正午
場ボランティア・NPO活動センター

成年後見無料相談会
 行政書士が成年後見制度に基づく具体的な事例の個別相談に応じます。
日6月8日(金)午後1時～4時(来所順に受付)
場市川公民館
問☎047-469-1221
 モス成年後見サポートセンター
 千葉県支部
 (介護福祉課)

認知症ポスター養成講座
認知症の症状・対応方法を学ぼう
日6月29日(金)午後2時～3時30分
場本八幡地域ふれあい館
申申込順20人
問☎712-8521地域支えあい課

認知症カフェ(認にん。)
 折り紙、歌、体操を行う他、介護相談を受け付けます。
日6月18日(月)午後2時～4時
場大野中央病院本部棟(下貝塚3の31の2)
人認知症の方とその家族、申込順10人程度
料300円
申6月15日(金)までに☎373-0763高年齢者サポートセンター
 宮久保下貝塚
 (地域支えあい課)

シルバー人材センター
入会説明会
 資格経験不問の仕事も多数あります。入会希望者は、次のいずれかの説明会を受講してください。

| 日時 | 会場 |
|----------------|----------------------|
| 6月6日(水) 午後2時 | ダイエー市川店11階(市川1の4の10) |
| 6月13日(水) 午後2時 | 行徳公民館 |
| 6月20日(水) 午前10時 | 全日警ホール |
| 6月27日(水) 午後2時 | 南行徳市民談話室 |

人市内在住で60歳年度内に迎える人を含む)以上の健康で働く意欲のある方
申各回前日までに☎326-7000同センター平田事務所(地域支えあい課)

講演会「安心して、老いる自分と家族のために」
 成年後見制度の活用や、関連する制度について学びます。
日6月22日(金)午後2時～4時
場男女共同参画センター
講明石久美氏(相続終活コンサルタント)
申申込順100人
問前日までに☎320-4001
 社会福祉協議会
 (介護福祉課)

募集
市民水泳競技大会の参加者
 詳しくは、市川市水泳協会のWebサイトをご覧ください。
日7月8日(日)午前8時40分～午後2時
場市民プール(屋外50メートル)
人市内在住・在勤・在学で、週1回以上水泳を定期的に練習している、出場種目を完泳できる方
料小・中学生無料(一般)高校生以上1,000円(大会当日に集金)
申6月13日(水)必着で同協会にメールまたはFAX050-5865-6105、個人のみ郵送可。往復はがきに申し込み事項(6面上段参照)、性別、学年(小中学生は必ず記入)、出場種目を書き、6月13日(水)必着で、同協会石山(〒272-0034市川1の13の28日商岩井市川マンション206)
問☎090-4665-9217
 同協会(湯浅)
 (スポーツ課)

歴史と文化の散歩道 音楽のある暮らし

市には、様々な文化施設がありますが、今回は音楽を楽しむホールやイベントをご紹介します。

大和田にある市川市文化会館は、成人式や観劇会などで訪れた方も多いと思いますが、市内の音楽や文化の拠点として知られています。こちらは1945席の大ホールと448席の小ホールをはじめ、会議室や練習室なども備え、幅広くご利用いただけます。6月の音楽イベントをいくつかご案内します。本日、2日(土)午後2時からは大ホールにて「東京シティフィルのドラゴンクエスト」が、9日(土)午後2時から小ホールにて「ピアノ2台でコンチェルト」が行われます。また、23日(土)午後2時から恒例となりました「午後のクラシック」を大会議室(ローズルーム)で開催します。

2017年3月に開館した全日警ホール(八幡市民会館)は、八幡の葛飾八幡宮境内に立地することから建物に和を意識したデザインを取り入れています。326席のホールはステージ、椅子席を全て収納することができ、ホール床全面を平面としてもご利用いただけます。合わせて練習室や会議室などもあり、多目的に利用できる施設です。

行徳文化ホールI&IIは、639席のホールと最大180人を収容できる会議室があります。この施設は第七中学校の建て替えに伴い、保育園や福祉施設などが併設された複合施設で市民が集う文化活動の拠点として、演奏会や発表会などで親しまれています。

また、真間にある芳澤ガーデンギャラリーでは、6月20日(水)午前11時から「こどもコンサート」を開催します。天井の高いギャラリーの空間を活かして、こどもさんたちが楽しめる曲目を新人演奏家コンクール受賞者たちが披露してくれています。

この新人演奏家コンクールは、文化施設の管理運営を行う市川市文化振興財団が、若きクラシック音楽家の発掘と育成のために行うもので、これまで多くの受賞者を輩出しています。今年度は第31回となり、厳しい審査を経た入賞者による受賞記念演奏会を12月1日(土)文化会館にて予定しています。

市の文化施設では様々なジャンルのコンサートや音楽イベントを開催しています。記載したコンサートの詳細やチケットの販売状況は、各施設や市川市文化振興財団にお問い合わせください。今後の音楽イベントについては、文化振興財団が発行するイベントガイドやWebサイトを、市の広報紙などをご覧ください。身近な場所でも音楽のある暮らしを楽しんでみてはいかがでしょうか。

(文化振興課 中能淳子)

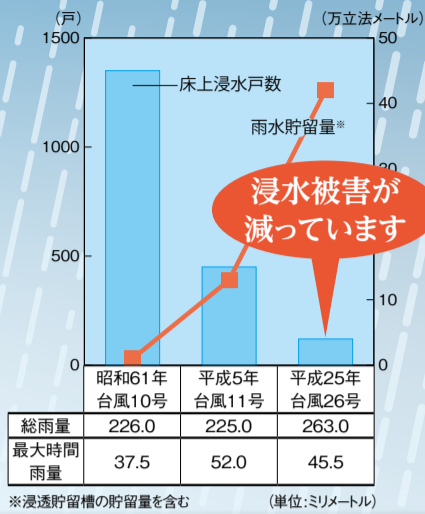
▲午後のクラシック

を目指して

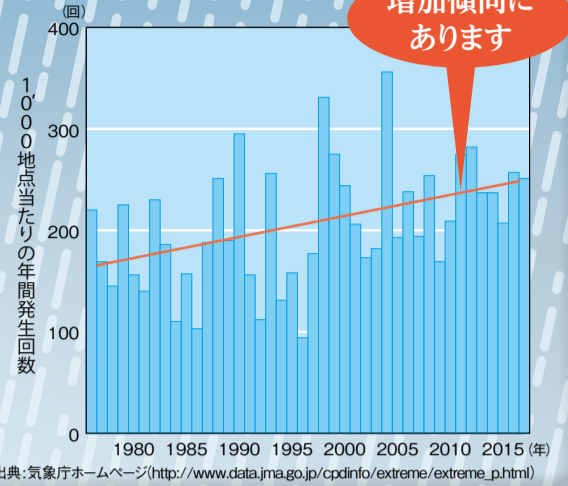


▲河川氾濫による浸水(国分地域・昭和56年)

グラフ1 浸水対策と被害の推移(市川市)



グラフ2 1時間降水量50mm以上の年間発生回数(全国)

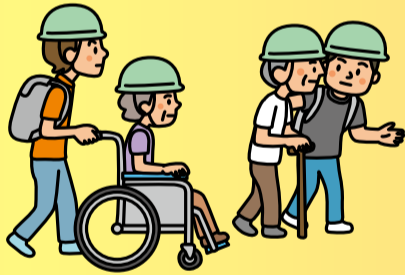


大雨の時に円滑に行動するため、「自らの事前の備え」と「行政からの適切な避難情報の入手」が重要になります。下記のタイムラインを参考に、市民のみなさんも「事前の備えを強化する」ようお願いします。

大雨の数時間～2時間程度前

- 避難所の開設
- 避難準備・高齢者等避難開始の発令

- 高齢者などの避難に時間を要する方は、市が開設した避難所に避難を開始してください
- それ以外の方は、家族等の連絡、非常持ち出し品の用意など、避難の準備を開始してください



大雨となる

- 避難勧告の発令

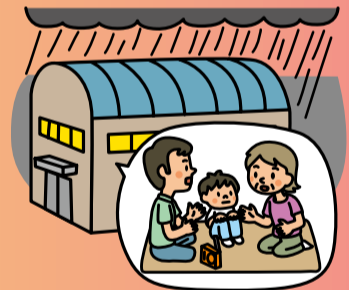
- 通常の避難行動ができる方は、市が開設した避難所に避難を開始してください



大雨が一層激しくなる

- 避難指示(緊急)の発令

- 避難所への避難を完了させる
- 避難していない方は、直ちに避難行動に移る
- 浸水が始まっていたり、屋外への避難が危険な場合には、無理に避難所へ移動しないで、建物の上階へ避難するなど、命を守る最低限の行動をとりましょう



非常持ち出し品の一例



事前準備④ 洪水ハザードマップ

円滑で安全な避難のために、浸水被害想定区域や被害の程度、避難所などの情報を地図上に記した洪水ハザードマップを配布しています。

事前に最寄りの避難所や避難経路を確認し、もしものときに備えましょう。

配布場所 地域防災課(消防局)、危機管理課(仮本庁舎)、☎総務課、大柏出張所、市川駅行政サービスセンター、南行徳市民センター、各公民館。市公式Webサイトでも閲覧できます。

☎704-0065地域防災課



事前準備⑥ 緊急情報などの入手手段

市では河川の氾濫や土砂災害といった災害の危険性が高まった際、避難情報を発令します。このような避難情報を防災行政無線やメールなどで発信しますので、避難情報の入手方法を事前に確認してください。

- 防災行政無線
- 防災行政無線テレホンサービス
防災行政無線の放送内容を確認できます
☎0180-994-889
- ケーブルテレビ(J:COM市川/デジタル11ch)
- ラジオ(ベイエフエム/78.0MHz)
- 市公式ツイッター、フェイスブック
- メール情報配信サービス
(登録方法は右記二次元コード参照)



▲メール情報配信サービスの登録

大規模水害からの逃げ遅れゼロ

本市では、昭和30年代後半から急速に市街化が進み、雨水が地面に浸透せずに河川・水路へ一気に流れ出るため、台風や豪雨のたびに大規模な水害が起きていました。しかし、河川改修や雨水貯留施設の設置など、市民のみなさんとともに浸水対策を進めた結果、市全域の水害は大幅に減少しています(グラフ1)。

それでも近年は、全国で記録的な豪雨が増加傾向にあり(グラフ2)、施設整備のみでは防ぎきれない規模の水害や土砂災害が

多発し、高齢者などの避難に支援が必要な方の被害が増加しています。

そのため国が示す「施設だけでは防ぐことができない水害は発生するもの」との考えに立ち、大規模水害による被害を最小限にする「逃げ遅れゼロ」を目指し、市の取り組みや市民のみなさんに事前にしていただきたい備えを紹介します。

☎712-8563危機管理課

大雨が来るその前に 自らの事前の備えを強化する

タイムライン

気象状況

通常時～大雨の約2・3日前

大雨の1・2日前～
数時間前

雨が強さを増す

市からの情報
(市の取り組み)

- 職員の連絡体制を確認
- 今後の気象状況を注視
- 土のうステーションを開設(市内3カ所)

- 排水施設などの点検
- 重要箇所のパトロールの開始

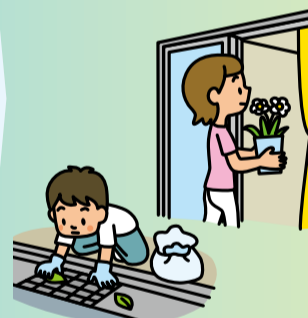
- 重要箇所のパトロール
- 避難所の開設準備

みなさんが
取るべき行動

- 事前準備① 防水板などを設置する
- 事前準備② 土のうステーションに土のうを取りに行く
- 事前準備③ 非常持ち出し品の準備をしておく
- 事前準備④ 洪水ハザードマップで避難場所や避難ルート、避難方法などを確認しておく
- 事前準備⑤ 気象情報などの情報収集方法を確認しておく



- こまめに情報収集する
- 自宅周辺を確認する
- 土のうを設置する



- 気象情報など身を守るための情報をテレビやラジオ、インターネットなどから収集する
- 避難用品(非常持ち出し品)を用意する

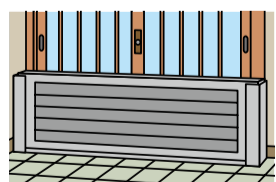


事前準備の支援

事前準備① 防水板

玄関の外などに設置し、水の浸入を防ぎます。取り付け、取り外しが容易で便利です。市では工事費用の助成制度を設けています。

☎712-6327街づくり推進課



▲防水板

事前準備② 土のうステーションの活用

大柏川第一調節池緑地(北方町)、大洲・広尾防災公園の3カ所では、台風などが近づいたときに土のうステーションが開設され土のうを受け取ることができます。開設状況は市公式Webサイトでお知らせします。

この他、15カ所に地域型小規模土のうステーションが常時設置されており、必要に応じて土のうを利用できます。大雨になる前に早めの準備をお願いします。(土のうは次に備えて各自で保管してください)



▲土のうは1世帯20袋まで



▲地域型小規模土のうステーション

地域型小規模土のうステーション(常時設置)

| 地区 | 設置場所 | 住所 |
|-----|----------|-----------|
| 市川南 | 市川南第一公園 | 市川南3-1 |
| | すずかけ公園 | 市川南2-4 |
| | 市川駅南公民館 | 大洲4-18-3 |
| 南八幡 | 保健センター | 南八幡4-18-8 |
| | トチノキ公園 | 南八幡5-11 |
| 鬼高 | 大堤公園 | 鬼高2-21 |
| | 鬼高公園 | 鬼高3-13 |
| 二俣 | 二俣の風公園 | 二俣2-11 |
| | 原木第三公園 | 原木1-4 |
| 原木 | 信篤公民館 | 高谷1-8-1 |
| | 消防第二水防倉庫 | 原木3-10-16 |
| 田尻 | アヤマ公園 | 田尻3-11 |
| | やすらぎ公園 | 田尻3-5 |
| 南行徳 | 相之川公園 | 相之川2-3 |
| | 欠真間公園 | 欠真間2-4 |

事前準備③ 非常持ち出し品

非常持ち出し品は避難するときに持ち出す最小限の必需品です。緊急時にいつでも避難できるよう準備しておきましょう。必要最小限のものを収めた防災ポーチがあれば、外出先での急な災害などにも対応できます。

防災ポーチの一例



持ち歩きに便利
ハンカチ、常備薬、携帯充電器など

BULGARIA 「東京2020オリンピック・パラリンピック関連事業 「ホストタウン登録記念・ブルガリアフェア」

ホストタウンとは、事前キャンプの誘致などを通じ相互交流や地域の活性化などを推進する制度です。市はブルガリア新体操チームを誘致する取り組みの中で、同国のホストタウンとして登録が認められました。今後は、事前キャンプ誘致だけでなく、人的・文化的な交流を深めていきます。

ホストタウン登録記念の第1弾として、株式会社明治の協力のもと「ホストタウン登録記念・ブルガリアフェア」を開催します。

日6月9日(土)午前10時～午後3時
場ニッケコルトンプラザ(鬼高1-1-1)

～食育セミナー「国をつなげたヨーグルト」(東京2020教育プログラム)～

内ヨーグルトのふるさとブルガリアと日本のつながりを紹介
時間 ①午前10時30分②午後1時③午後2時30分(各回30分)
人市内在住・在学・在勤の親子、抽選で各50組
申市公式イベントポータルサイト(右記二次元コード参照)、または往復はがきに申し込み事項(6面上段参照)と希望時間①～③、お子さんの氏名・学年を書き、6月5日(火)必着で企画課(〒272-8501※住所不要)

～クイズコーナー「ブルガリアってどんな国?」～
クイズに答えて、ブルガリアに詳しくなろう(申し込み不要)

～写真コーナー「みんなでウェルカムボード作り」～
市川梨丸と写真を撮って、来訪予定の新体操チームのウェルカムボードを作ろう(申し込み不要)
問 ☎712-8591 企画課



▲ブルガリア新体操チームによる団体演技(フェア会場へのチーム来訪はありません)

プラネタリウムコンサート 星を楽しむ 音を楽しむ

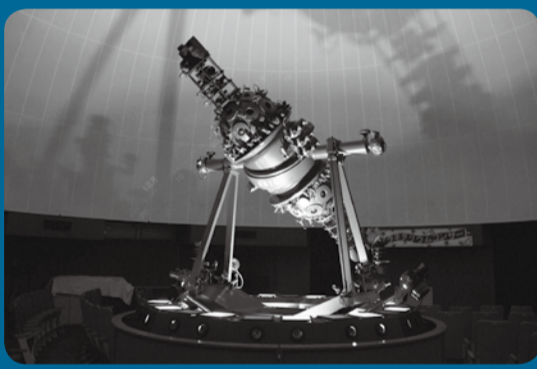
ホルン奏者による「独奏ホルンの調べ」と題したコンサートです。夏の星座が投影されたプラネタリウムとともに楽しみください。

出演 杉崎 瞳(ホルン)
日6月24日(日)午後2時(受付は30分前)～3時30分
場少年自然の家
内小学生以上、申込順200人
用代表者氏名・電話番号・参加人数を6月23日(土)(月曜日を除く)までに☎337-0533 同施設(定員になり次第締め切り)



▲音楽とともにすてきな時間を

通常投影
四季を代表する星座など、解説付きで楽しめます。
日土、日曜日及び祝日午後1時30分から(受付は30分前。7、8月の土曜日とプラネタリウムコンサートの日を除く)
投影時間 60分程度
料 ¥160円(市内在住の方)、320円(市外在住の方)。4歳未満無料。25人以上で団体割引あり。



宮内庁新浜鴨場見学会

鴨場は、国内には2カ所しかない貴重な宮内庁施設で、国内外のお客様をもてなす場として利用されています。普段入ることのできない新浜鴨場を市民限定で公開します。

日7月3日(火)、6日(金)、11日(水)
時間 午前10時～11時30分
場宮内庁新浜鴨場(新浜2の5の1)
人市内在住の方、抽選で各35人
申往復はがき(一枚4人まで)に参加者全員の申し込み事項(6面上段参照)と希望日(1日のみ)、希望集合場所(文化会館または行徳支所)を書き、6月14日(木)必着で広報広聴課(〒272-8501※住所不要。返信宛先は代表者としてください。記載漏れ重複申し込み郵便料金不足は無効。宮内庁に参加者名簿を提出するため、申し込み後の追加変更は不可。)
公開抽選 6月20日(水)午後3時15分/勤労福祉センター本館
問 ☎712-8663 同課



▲宮内庁職員が中を案内します



講座・催し

グリーンシアター
日6月14日(木)午後2時(開場は30分前)
場メディアパーク市川グリーンスタジオ
内「つばさ」(1927年 アメロ・モノクロ・有聲・字幕・149分)
人当日先着220人
問 ☎320-3334 文学ミュージアム(月曜日休館)

ベルホールシネマ
日6月23日(土)①午前11時②午後2時(いずれも開場は30分前)
場メディアパーク市川ベルホール
内①「雨ふり小僧」(アニメ・カラー・24分)②「裁かるるジャンヌ」(1928年・フランス・モノクロ・無声・字幕・80分)
人各回当日先着46人
問 ☎320-3334 文学ミュージアム(月曜日休館)

県民の日に出かけよう
6月15日(金)は県民の日のため、下記施設の観覧・入園料が無料となります。
◆東山魁夷記念館
市ゆかりの画家・東山魁夷の世界を味わいませぬか。
問 ☎333-2011 同館
◆動植物園
中学生以下の入園料が無料となります(高校生以上は430円)。かわいい動物たちに会いに行きませぬか。
問 ☎338-1960 同館
◆全日警ホール中山メモリアルギャラリー
市ゆかりの芸術家やその作品を紹介しています。
問 ☎300-8020 文化振興課

水木洋子邸の催し
場水木洋子邸
問 ☎320-3334 文学ミュージアム(月曜日休館)

◆一般公開「水木邸公開15年に寄せて」
日6月9日(土)・10日(日)、23日(土)・24日(日)、いずれも午前10時～午後4時
◆ミニイベント「パステルを使ってうちわを作ろう」
日6月10日(日)午後2時～3時
人申込順10人
申 ☎320-3334 文学ミュージアム(月曜日休館)

歴史博物館の催し
場歴史博物館
◆博物館友の会勉強会「市川の軍隊史」
旧陸軍の主力、国府台の野戦重砲兵第一連隊の編成と、ノモンハン、フィリピン、沖縄での戦歴にまつわる説明をします(ミニジオラマを展示)。
日6月24日(日)午後1時30分～3時30分
人抽選で50人
料 ¥300円(資料代)
申往復はがきに申し込み事項(6面上段参照)を書き、6月9日(土)までに同館(〒272-

0837堀之内2-27-1)
問 ☎090-9231-4383 同会
◆ミニ特集展示「本山桂川展」
民俗学者の本山桂川は、大正末期から約13年間市川町に移り住み、民俗学の研究をしながら南方熊楠、佐々木喜善など全国の研究者と交流し、あまたの出版を行いました。寄贈を受けた肉筆画の資料、コレクションしていた郷土玩具などを中心に展示します。
日9月6日(木)まで午前9時～午後4時30分
問 ☎373-6351 同館



▲郷土玩具の肉筆画

市民の広場

このコーナーは1週号に掲載しています。

本広場への掲載は、各施設にある「平成30年度市民の広場掲載依頼書」により、「記載の決まり」に従ってお申し込みください。

☎712-8632、FAX712-8764 広報広聴課

催しのしもう

イベント

- 市川アートクラブ絵画作品展/6月6日(水)～10日(日)午前10時～午後5時/八幡市民会館(全日警ホール)/市川アートクラブ/☎050-3076-0412浅野(昼間)
- 第9回おぼん1人の朗読語り芝居/6月9日(土)午後2時～4時/メディアパーク市川グリーンスタジオ/1,000円/風・いちにん座/☎333-0963堀(夜間)
- デッサン若竹 作品展/6月13日(水)～17日(日)午前10時～午後5時(13日は午前11時から、17日は午後4時まで)/八幡市民会館(全日警ホール)/デッサン若竹/☎397-8347加藤
- 傾聴ボランティア養成講座/6月15日～7月20日毎週金曜日(全6回)午後1時30分～4時30分/東部公民館/1,500円/要申し込み/傾聴ボランティア「赤とんぼ」/☎333-3477曾我部
- ガールスカウトとあそぼう/6月17日(日)午前10時～午後1時/少年自然の家/昼食付き/要申し込み/ガールスカウト千葉県連盟市浦地区/☎090-6000-9541内責(夜間)
- 市川山岳映画会/6月17日(日)午後2時～4時30分/メディアパーク市川グリーンスタジオ/山岳映像鑑賞会/☎321-2345山口(昼間)
- 行徳吹奏楽団演奏会 VOL10/6月17日(日)午後2時(開演)～4時/行徳文化ホールI&I/行徳吹奏楽団/☎090-3228-6245堀内
- 書と短歌の作品展/6月22日(金)～24日(日)午前10時～午後5時(22日は正午から、24日は午後3時まで)/八幡市民会館(全日警ホール)/家庭倫理の会市川市/☎090-5306-5917野澤
- 公開講座 古事記と日本書紀と/6月23日(土)午前10時～正午/八幡市民会館(全日警ホール)/資料代200円/要申し込み/市川「古事記」を学ぶ会/☎080-3272-1601金政
- 楽しい婚活パーティ 40才まで/6月24日(日)午後1時～4時/男女共同参画センター/2,000円/要申し込み(6月21日まで)/市川縁結びおばさん/☎080-5096-4492黒田
- くつろぎのレコード・CD音楽会/6月30日(土)

- 午後2時～4時20分/木内ギャラリー/てこな音盤倶楽部/☎325-3440日下部
- モフラン モヨボレコンサート/6月30日(土)午後2時30分～4時/八幡市民会館(全日警ホール)/大人1,500円、子ども500円、3才未満無料/要申し込み/リズムパーク/☎090-8476-6969三澤
- 和紙ちぎり絵作品展/6月30日(土)～7月3日(火)午前10時～午後5時(30日は午後0時30分から、3日は午後3時まで)/八幡市民会館(全日警ホール)/和紙ちぎり絵サークル/☎090-4123-5175村越
- 市川原爆の絵展/7月15日(日)～16日(祝)午前10時～午後6時(16日は午後5時まで)/八幡市民会館(全日警ホール)/市川原爆の絵展実行委員会/☎090-5403-5002日谷(昼間)

仲やってみよう

仲間募集～趣味・交流

語学・教育

- 応用力の英文法やり直し3クラス/月3回火曜日午前9時～正午/市川公民館/月4,000円/すみれの会/☎371-2715新(あたらし)(昼間)
- 60～80才まだ出来る初英会話/月4回金曜日午後1時30分～3時30分/勤労福祉センター本館/入会金1,000円、月4,000円、資料代月400円/ABC英会話/☎379-0968石塚(夜間)
- 初級英会話 中高年向け/第1・3火曜日午前10時～正午/南行徳市民談話室/入会金1,000円、月3,000円、部屋代月400円程度/エンジェル英会話/☎396-0504石垣(夜間)
- 女性の為の近代日本文学を読む会/第1・3金曜日午前10時～午後2時/市川公民館/月2,000円/金曜会/☎372-5090私市(きさいち)
- 知っている英語で話し方いろいろ/毎週日曜日午前10時～正午/勤労福祉センター分館/入会金2,000円、月2,000円/ABCサークル/☎323-3305林
- 海外旅行で使える楽しい英会話/月3回土曜日午前9時～10時/男女共同参画センター/月3,000円、教材費別途/アニーズ英会話/☎332-2029大塚
- 入門中国語会話/第1～4土曜日午後1時～2時/男女共同参画センター/入会金1,000円、月4,000円もしくは1回1,000円、年間維持費1,000円、テキスト代2,000円前後/中国語の会/☎090-9235-9869古澤
- 楽しく中国語初心者歓迎見学随意/第1～3水曜日午後7時～8時30分/信篤公民館/月3,000円/中国語サークル/☎322-7255加藤
- 楽しく英会話(初心者むけ)/第1～3金曜日午前10時～正午/大野公民館/入会金1,000円、月3,000円/楽しく英会話/☎080-5182-1521田口

スポーツ・健康

- 太極拳(60歳以上)/第1～4火曜日午前10時～正午/いきいきセンター福栄/月800円/白雀(はくじゃく)会/☎338-7380芥川(昼間)
- バウンドテニス/毎週金曜日午後0時30分～

- 2時30分/市川駅南公民館/入会金1,000円、月1,000円もしくは1回300円/フレンズ市川/☎326-4493三樹(みき)(夜間)
- ストレッチ運動・筋力アップ運動/第2・4水曜日午後2時～3時30分/曾谷公民館/月1,700円/さくらストレッチ会/☎375-0650上野(昼間)
- ヨガで心身のセルフケア体験無料/第1～4木曜日午後7時10分～8時10分/行徳公民館/月3,500円もしくは1回1,300円/ムーブメントヨガ木曜/☎307-5085橋本
- 市川市合気道連盟/毎週土曜日午後5時40分～9時/国府台スポーツセンター/入会金2,000円、月3,000円/市川市合気道連盟/☎372-6585石井(夜間)
- 鬼高ダーツクラブ仲間募集/第1・3木曜日午後1時～3時30分、第2・4土曜日午前10時～午後0時30分/鬼高公民館/月1,000円/鬼高ダーツクラブ/☎327-4039石川(昼間)
- 健康増進に楽しく太極拳/毎週火曜日午後2時～4時/市川公民館/月2,500円/市川太極拳クラブ/☎090-8346-9118芦田(昼間)
- 楊名時気功 太極拳/月4回土曜日午前10時30分～正午/中央公民館/月2,500円/ティーン・サークル/☎090-9096-8658高山

舞踊・ダンス

- 健康シニアフラダンス入門 開講/月3回水曜日午後1時～2時/八幡市民会館(全日警ホール)/月4,500円/ハワイアロハ/☎090-1691-0756三枝
- 初心者向健康社交ダンス60以上/第2・4土曜日午前10時～正午/いきいきセンター大州/月1,000円/ひまわり/☎325-0335藤崎(夜間)
- リズムダンス&ストレッチ/第1・3月曜日午後1時30分～3時30分/菅野公民館/入会金1,000円、月1,800円/さわやかリズムダンス&ストレッチ/☎090-2755-2686青山(昼間)

音楽・芸能

- カラオケ一緒に歌おう 60才以上/第1～4日曜日午後1時～3時/いきいきセンター塩浜/入会金500円、月300円/にこにこ会/☎090-1291-6864撫養(むや)
- 仲間と詩吟楽しみ健康初心者歓迎/第2～4水曜日午後1時30分～4時30分/宮田地域ふれあい館/月2,000円、見学3カ月無料/吟犀(ぎんせい)会/☎322-2446浮谷(昼間)
- 英語で歌う、思い出のポップス/第1・3・5金曜日午後2時30分～4時/市川公民館/入会金1,000円、1回1,300円、雑費年約2,000円/ポピュラーソングの会/☎371-9512佐久間
- 始めよう歌とウクレレの練習を/毎週土曜日午後1時～4時/曾谷公民館/入会金1,000円、月2,000円/市川ウクレレクラブ(曾谷)/☎090-8111-1895正田
- 明るく楽しく一緒に歌いましょう/第2・4金曜日午後1時～3時/市川公民館/入会金2,000円、月2,000円/ハーモニーショウ/☎337-0303吉川(昼間)
- ボイストレーニングで楽しく歌う/第1・3土曜

- 日午前10時～11時30分/菅野公民館/月1,500円/菅野V・C/☎379-3439國井(夜間)

書道・絵画

- 暮らしに役立つ美文字の練習/第1・3日曜日午後2時～4時30分/行徳公民館/月2,000円/行徳ペン習字クラブ/☎396-6808片桐
- 書道同好会/第2・4土曜日午前10時～正午/いきいきセンター分館/月1,000円/明るい利用者の会分館書道同好会/☎090-5801-8948西川
- 絵手紙(要予約)体験 見学可/第1・2水曜日午前10時～11時30分/南行徳市民談話室/月1,200円/絵手紙同好会/☎397-4739峯崎(昼間)

その他

- 俳句を楽しんでみませんか/第3火曜日午前10時～正午/行徳公民館/入会金500円、1回1,000円/行徳俳句会/☎395-8420中西
- 詩吟60才以上楽しくいきいきと/第2・4水曜日午前9時45分～11時45分/いきいきセンター市川/月1,000円/市川詩吟同好会(I)/☎369-6258船倉(昼間)
- 囲碁を楽しもう60才以上講師有り/毎週火～日曜日午前10時～午後4時30分/いきいきセンター大州/6ヶ月2,000円/市川市大洲碁友会/☎090-6566-2927安田
- 朗読仲間募集。初めての方歓迎。/第1・3金曜日午後1時30分～3時/南行徳市民談話室/入会金1,000円、月1,000円、その他1回2,000円(謝礼)/朗読グループ 秋桜の会/☎090-5446-8030木下
- マジックを楽しみませんか/第1・3木曜日午前10時～正午/いきいきセンター分館/月900円/マジック同好会/☎090-1427-3813寺田(夜間)
- 木彫りの鳥を作るグループです/第1・3火曜日午後2時～6時/本行徳公民館/6カ月3,000円/市川バードカービング愛好会/☎090-3916-7989後藤
- 伝統工芸つまみ画と細工を楽しむ/第2・4木曜日午前9時30分～午後0時30分/市川公民館/月2,500円、会場費、雑費月1,000円/つまみ画桃の会/☎080-5520-3457荻島(夜間)
- 楽しい仲間と楽しい俳句、貴方も/第2・4金曜日午後1時～4時/男女共同参画センター/1回1,000円/俳句「河」/☎379-8200遠藤(夜間)
- 囲碁(初心者歓迎、60才以上)/毎日午後1時～5時/西部公民館/年会費3,600円/西部碁友会/☎090-3815-9545有賀(夜間)
- 俳句初心者、経験者大歓迎です/第2月曜日午後1時～4時/男女共同参画センター/月500円/雑すずらん俳句会/☎090-4200-2713高橋(昼間)
- 囲碁を楽しむ会(初心者歓迎)/毎週水・金・日曜日午後1時～3時30分/いきいきセンター日之出/年会費2,500円/日之出囲碁同好会/☎399-0346早崎(昼間)
- 川柳仲間と楽しんでみませんか/第4水曜日午後1時～3時30分/曾谷公民館/1回1,500円/百合台川柳会/☎337-4598古性(こしょう)(昼間)

いちかわ文芸

短歌

鈴かけの小徑に踊るランドセル
春番に赤く頬染め
新田 神林 洋右
巫女の注ぐ三九度の盃を
かはす二人の指先清し
北方 加藤 妙子
舞い落ちる一片の桜を目が追って
言葉とぎれる君も私も
宮久保 富永 加代子
地下鉄で通勤をする息の部屋に
さりげなく挿す土筆二本
東大和田 田邊 かつ代
老醜に飾りてみても詮なきに
ブティックの前素通りでまです
鬼高 長谷川 淑子

「短歌選評」神林さん、登校の新生活が駆ける。大きなランドセルが踊る。春の風は冷たく見れば赤い頬は赤い。鈴かけに身を寄せながら見れば毎年の見守る。加藤さん、誓いの盃を交わす。二人の指先が目が行く。緊張が見えるもの。清々しい。実生活に入れば、さまざま困難も起きよう。この清々しさをいつまでも願う。富永さん、一片の桜が舞い落ちる。あのときの様子が交差する。あのときは言葉とぎれる君と私だ。今は多くを語りつと二人は心静かに並んでいらる。田邊さん、息子は地下鉄で通勤する。駅までの道でも降りてから自然に触れることは少ないだろう。見つけた土筆を部屋に挿してやろう。春だよと。長谷川さん、ブティックがあると必ず覗く。時に立ち寄り品定めする。これが女子力。年齢は関係ない。身を嗜むとは常に表に気を配っていること。

締め切り日にご注意ください

■各部門の締め切り日と掲載号
締め切り日現在で、直近の掲載号への応募作品とします。

| 締め切り日(消印有効) | 掲載号 |
|-------------|--------|
| 俳句 6月20日(水) | 8月4日号 |
| 短歌 7月20日(金) | 9月1日号 |
| 川柳 8月20日(月) | 10月6日号 |

はがきなどの用紙に、未発表のものを締め切りごとに1人3作品要ふりがなまで
応募方法 応募部門・住所氏名ふりがな・電話番号を明記のうえ、各締め切り日までに、直接または郵送で広報広聴課(仮本庁舎)〒272-8501 ※住所不要
☎712-8632 同課

日本の伝統を45階からの景色と共に

6月のアイ・リンク スカイコンサート

アイ・リンクタウン展望施設では、毎月第2日曜日に「アイ・リンク スカイコンサート」を開催しています。6月は伝統芸能の継承と地域貢献に努めている「妙典囃子保存会」と「本塩囃子保存会」によるお囃子演奏会です。当日はお囃子演奏の他に、おかめ・ひょっとこ踊りの披露や、初めての方も参加できる楽しいお囃子体験会も実施します。

日 6月10日(日)午後2時～2時45分
※座席の用意はありません。
場 アイ・リンクタウン展望施設
問 ☎711-1142 観光交流推進課
イベント用は ☎322-6600 同施設



▲囃子保存会によるおかめ・ひょっとこ踊り

トピックス

市公式フェイスブックに掲載した
市内の話題・出来事をお届けします。



市公式フェイスブックで よりタイムリーな情報を

<https://www.facebook.com/city.ichikawa>

市川市役所フェイスブック

検索



いいね! 8,138人(5月21日現在)

ジャガーさん、市川市役所に襲来 5月18日

ジャガー星から来たロックスターのジャガーさん。宇宙船ジャガー号が市川市に停泊中ですが、5月18日(金)に市役所で村越市長に会いました。

これは、市川市のふるさと納税の新しい特典に、ジャガーさんの関連グッズが登場したからです。

「市川市は住みやすく、人も優しい」とジャガーさん。市川市への熱い思いを「ファイト!いちかわ!」という曲に込めています。今回のふるさと



と納税も、市川市のために快諾してくれました。

ジャガーさんとともに、市川市を応援してください。

未来のトップアスリート、誕生か 5月13日

市内でフェンシング女子各国代表キャンプが実施され、5月12日(土)には、国府台体育館でフェンシング体験会も行われました。

これは、フェンシング女子日本代表選手と市川市フェンシング協会の協力により行われたもので、親子を含めた約100人が参加しました。

基本的なルールの説明を受けたあと、体験用のマスクやゴム製の剣、防具などを身につけての体験。選手から試合前のあいさつの仕方や、実際の剣さばきなどを教えてもらい、はじめはおそるおそる剣を動かしていた参加者たちも、コツをつかむと楽しそうに選手に



攻め込んでいました。

体験会の最後には、フェンシング女子日本代表選手同士の試合が披露され、参加者は1メートルほどの間近で、迫力ある剣さばきに見入っていました。この中から未来の日本代表選手が生まれるかもしれませんね。

花を通じて広がる輪 5月12日

5月12日(土)、13日(日)いちかわオーブングーデン2018春「初夏の庭」が開催

されました。「1年間、この日のために育ててきました」



そう語った参加者の先には、市の花であるバラをはじめ、さまざまな花が咲き誇り、家の庭がきれいに彩られていました。

また、見に来られた初めての方と、育て方や購入先などガーデニング談議に花が咲いていました。

屋根より高く 4月29日

今年も国分川調整池周辺に、澄み渡る青空の中約600匹もの鯉のぼりが一斉に並びました。

また、5月4日(祝)午前10時から午後

4時までの間「国分川鯉のぼりフェスティバル」が開催され、つきたて餅の無料配布、演芸や模擬店・吹奏楽など、イベントが盛りだくさんでした。



広報うらがわ

今回の表紙は「市川とまと」でした。実はトマトが苦手な私。せっかくの機会なので、少しでもトマトに興味を持とうと思い、トマト農家さんを取材したり学校給食を撮影に行ったり……。そうするとスーパーで買い物

をするときにも、どこ産のトマトかな? と気にするようになりました。今回の特集にあるように、市川市内で栽培された「トマト」に興味を持たれたことは、自分への食育につながったかなと思います。

また、広報広聴課にいることによって、市川市産の食べ物だけでなく花やイベントなど、季節を楽しむことを感じられます。広報いちかわを通して市川市のいいところを、みなさんにお伝えできればと思っています。

市川市住民基本台帳人口(4月30日現在) ▶ 486,517人 男 246,967人 女 239,550人 242,287世帯

広告

庭木1本からお手入れOK

見積無料

★トイレはお借りしません!
★お茶はご遠慮します!
★土日でもお受けします!

先着10名様様に
生垣剪定幅1m(高さ2m)
通常2,000円を
1,000円!

株式会社 ガーデンエクスプレス
船橋支店 船橋市宮本1-9-2
04-7197-3580 年中無休

屋根・外壁塗り替えセミナーのお知らせ

屋根や外壁の塗装は専門的な知識や技術が必要で、施工業者を信頼し全てを任せざるを得ませんが、施工業者が正規の施工仕様を守ることができず、不良施工になるケースが後を絶ちません。

今回の「屋根・外壁塗り替えセミナー」は、全国で年間400回以上開催されており、一級塗装技能士がスクリーン映像を使い塗り替えに失敗しないポイント、業者選びのコツを解説します。

| 会場名 | 日時 |
|----------------------|---|
| 市川市勤労福祉センター本館(第2研修室) | 6/9(土)10:00~12:00 6/10(日)10:00~12:00 |

○定員 各20名 ○申込方法 電話にて

【主催】一般社団法人市民講座運営委員会
【協賛】プロタイムズ市川行徳店(株式会社きたばたけ塗装)
☎0120-689-419 受付時間/9時~18時

市川の法律問題は、市川市在住の弁護士にご相談ください!

Century Law Office
— センチュリー法律事務所 —

弁護士 杉田昌平(東京弁護士会所属)

- 2007年慶應大卒
- 2010年慶應大法学大学院修了
- 名古屋大学大学院法学研究科特任講師(在任中)

主日出張法律相談実施中
(初回30分無料)

センチュリー法律事務所
相談のご予約
(平日10時~17時受付) ☎03-5204-1080
東京都千代田区大手町1-7-2 東京サンケイビル25階(東西線大手町駅地下直結)

難解な雨漏りを一発解決

雨漏り検査!

特殊検査液で漏水原因をピンポイント解明

修繕費の無駄はカット

壁、天井のみを見つけたらまず、ご一報下さい!!

Tel 03-5876-5801

信頼と実績の
株式会社サーベイ

見積り無料
検査・修繕

〒125-0054
東京都葛飾区高砂 8-21-1

市では有料広告を掲載しています。なお広告内容に関する一切の責任は広告主に帰属します。詳しくは広告主にお問い合わせください。

市広報番組「**マイタウンいちかわ**」

J:COM 市川(CATV) 放送時間 9:00 12:00 20:00 23:00
デジタル11ch (広報広聴課)

「マイタウンいちかわ」の過去の放送内容は、市公式YouTubeチャンネル(二次元コード参照)から。



6月2日(土)~8日(金)

特集 いちかわの匠 行徳神興 中壘洋

6月9日(土)~15日(金)

特集 命をつなぐ チームワーク 人命救助のエキスパート・レスキュー隊