

動植物園年報

平成24年度



市川市動植物園

目 次

1 施設概要

- (1) 市川市動植物園の沿革と概要 1 頁
- (2) 動植物園機構図 3 頁
- (3) 動物園入園者状況 4 頁
- (4) 動物園年度別入園者一覧 5 頁
- (5) 観賞植物園入園者状況 6 頁
- (6) 観賞植物園年度別入園者一覧 6 頁

2 教育普及

- (1) 平成24年度実施事業 7 頁
- (2) なかよし広場団体利用状況 9 頁
- (3) みんなでパチリ利用者数 10 頁
- (4) 園芸セラピー実施状況 10 頁
- (5) 総合学習実施状況 11 頁
- (6) 実習受入れ状況 12 頁
- (7) 動植物園ホームページアクセス数 13 頁
- (8) 取材件数 13 頁

3 動物管理

- (1) 飼育動物一覧表 14 頁
- (2) 繁殖動物 17 頁
- (3) ブリーディングローン 18 頁
- (4) 動物搬入・搬出 18 頁
- (5) 診療件数 19 頁
- (6) 月別検査件数 19 頁
- (7) 死亡原因別動物数 20 頁
- (8) 野生動物保護受入れ 20 頁
- (9) 一日一頭当たりの飼料給餌量 21 頁

4 植物管理

- (1) 植物管理台帳 24 頁
- (2) バラ品種一覧 31 頁

1. 施設概要

(1) 市川市動植物園の沿革と概要

名称	市川市動植物園
所在地	〒272-0801 市川市大町284番地 電話 047(338)1960 FAX 047(339)1210 http://www.city.ichikawa.lg.jp/zoo/
所属	市川市水と緑の部
面積	52,000 m ² (動物園) 7,000 m ² (観賞植物園) 124,000 m ² (バラ園その他)
開園時間	午前9時30分～午後4時30分 (入園は午後4時まで)
休園日	毎週月曜日 (月曜日が祝日の場合は翌日) 年末年始
入園料	動物園 ・大人 420円 小人 100円 小学生就学前無料 団体 (有料25人以上) 大人 330円 小人 80円 ・年間パスポート 大人 1,200円 小人 300円 観賞植物園は、無料
ミニ鉄道	1回100円

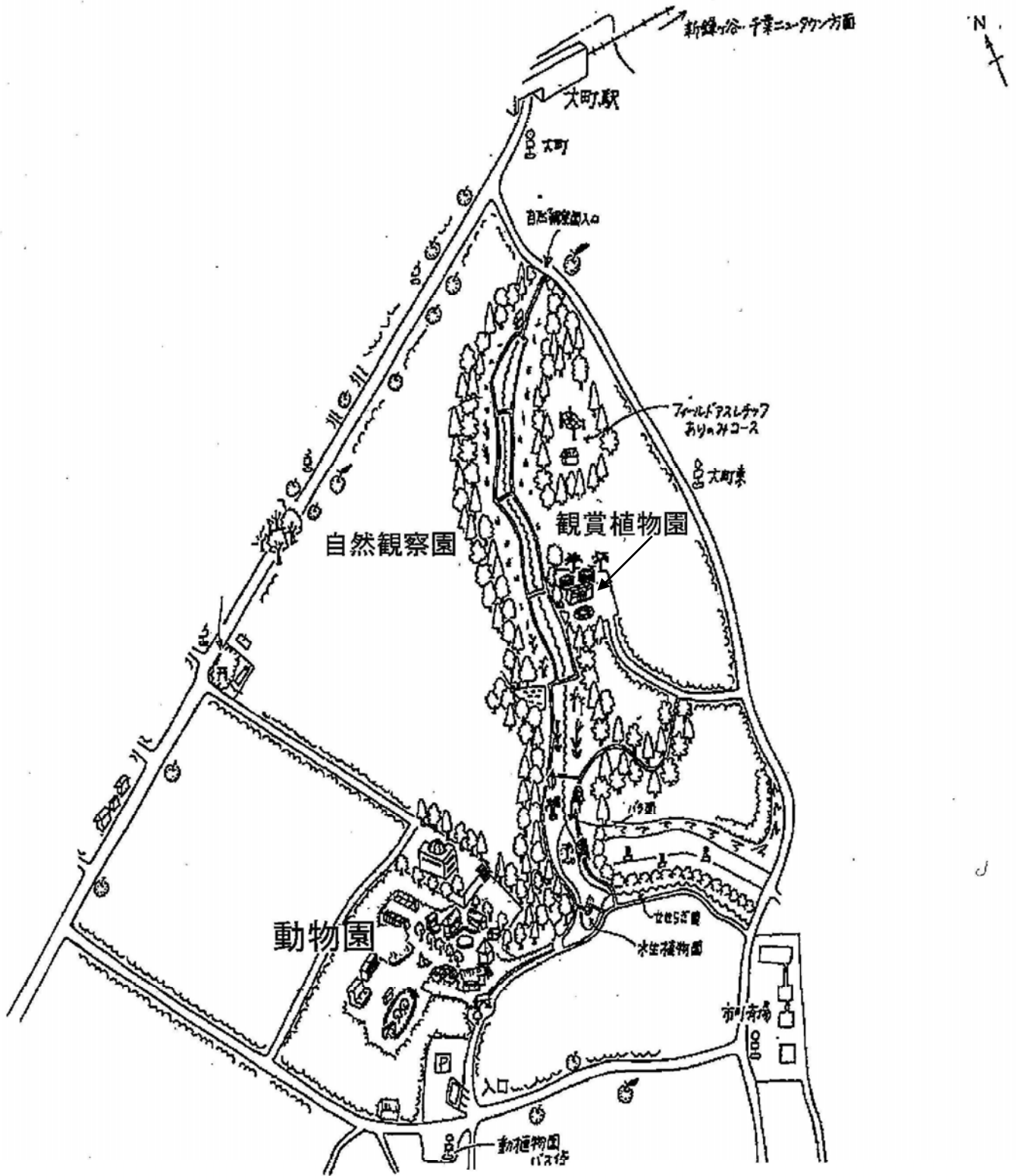
市川市は、千葉県の西部に位置し、北は松戸市、東は船橋市、南は浦安市と東京湾に面し、西は江戸川を隔て東京都江戸川区と葛飾区に相對しています。昭和9年11月3日の市制施行時の人口は4万余人でしたが、現在は、東京都のベッドタウンとして位置づけられており自然を求めて転入する方も多く人口は約47万人を擁し、市民の意識として自然環境の保護保全、緑化などに強い関心がみられます。このような背景のもと本市北東部に広がる山林、農耕地など良好な自然環境を保全するため大町地区を中心として150ヘクタールを大町レクリエーションゾーンとして設定しました。このゾーンの核となる大町公園内の動植物園は、昭和62年8月21日に動物園を開園、また、平成5年10月11日には、観賞植物園を開園、その他、大町公園は自然観察園・バラ園・里山等の施設があります。

動物園は、小動物を中心に、動物とのふれあいをテーマにした、なかよし広場・家畜舎・小獣舎・サル山・サル舎・フライングケージに分けて展示しています。このほかに、教育活動を行う展示室・レクチャールーム、ミニ鉄道・遊具を配置したミニてつ広場があります。

観賞植物園は、サボテン温室と大温室に366種3,478本の植物を展示しています。

自然観察園は、昭和48年から自然の保護、保全を行っており、今後も、自生植物の保護保全・ホタルの増殖・湧水源の確保・観察場所の設置等自然環境の整備を継続してまいります。このほか、動物園内に自然博物館、隣接地に宿泊施設とプラネタリウムのある少年自然の家・民営のフィールドアスレチックがあります。

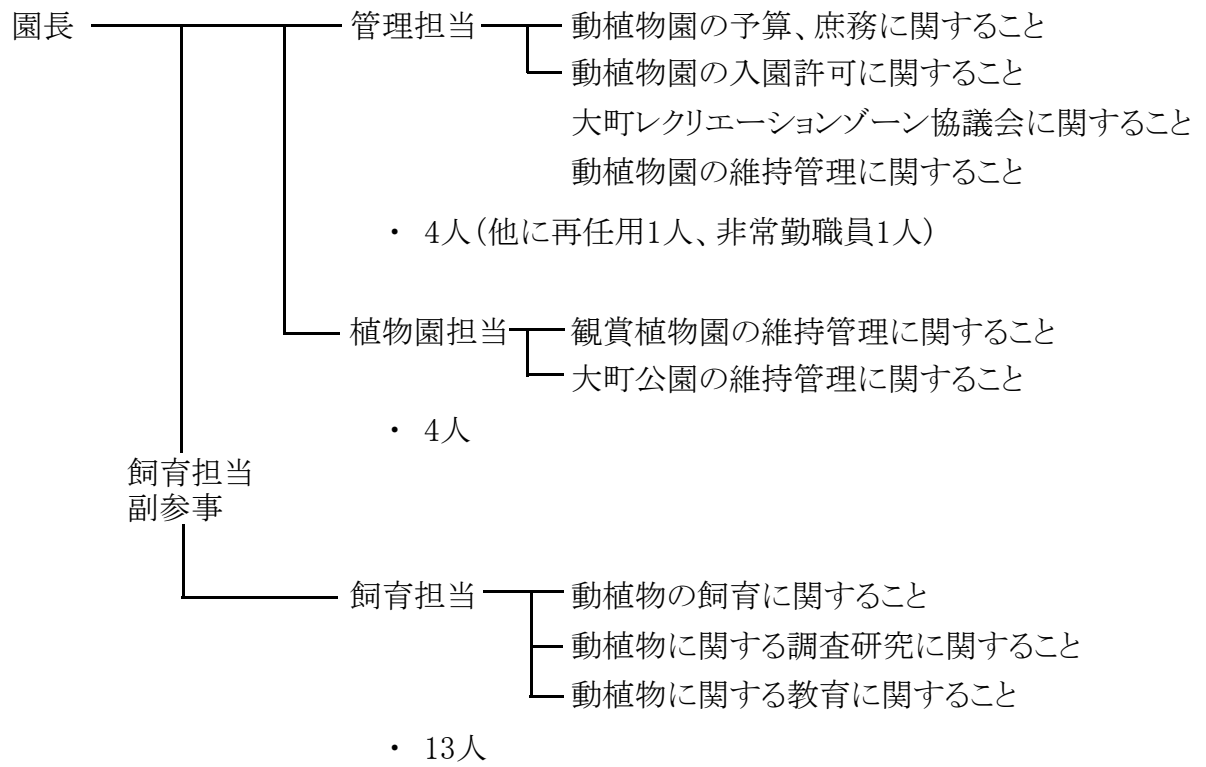
大町レクリエーションゾーン施設配置図



(2) 動植物園機構図

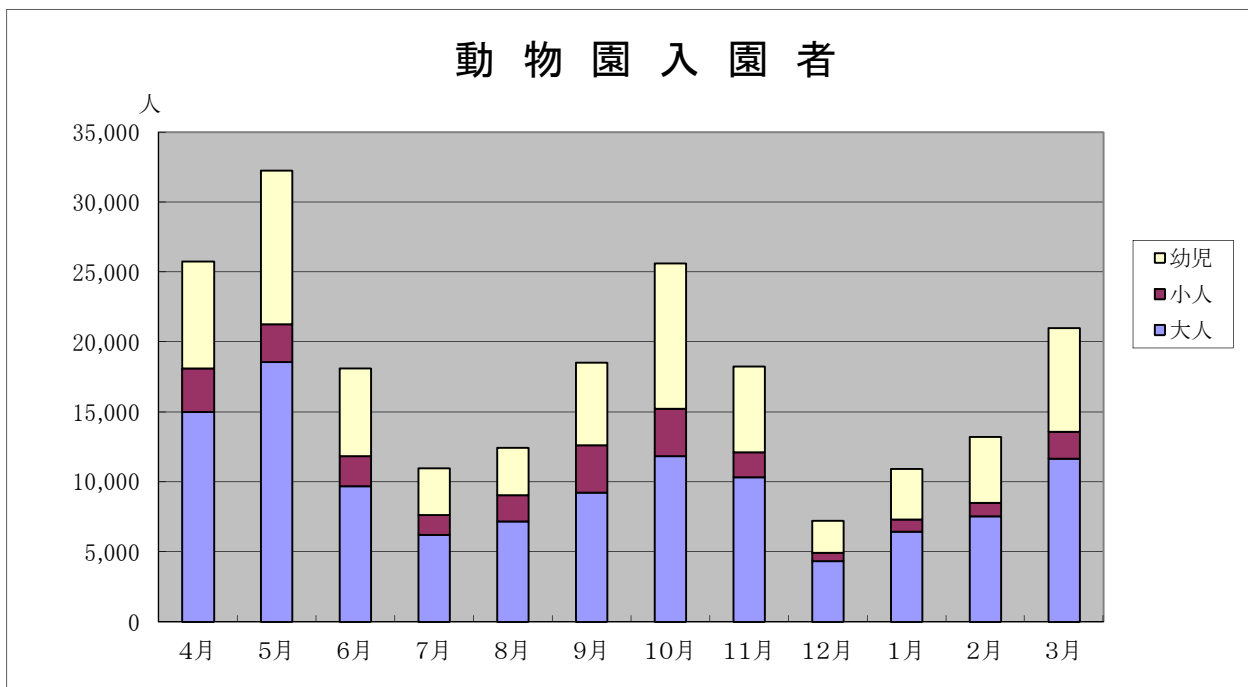
(平成25年4月1日)

① 組織



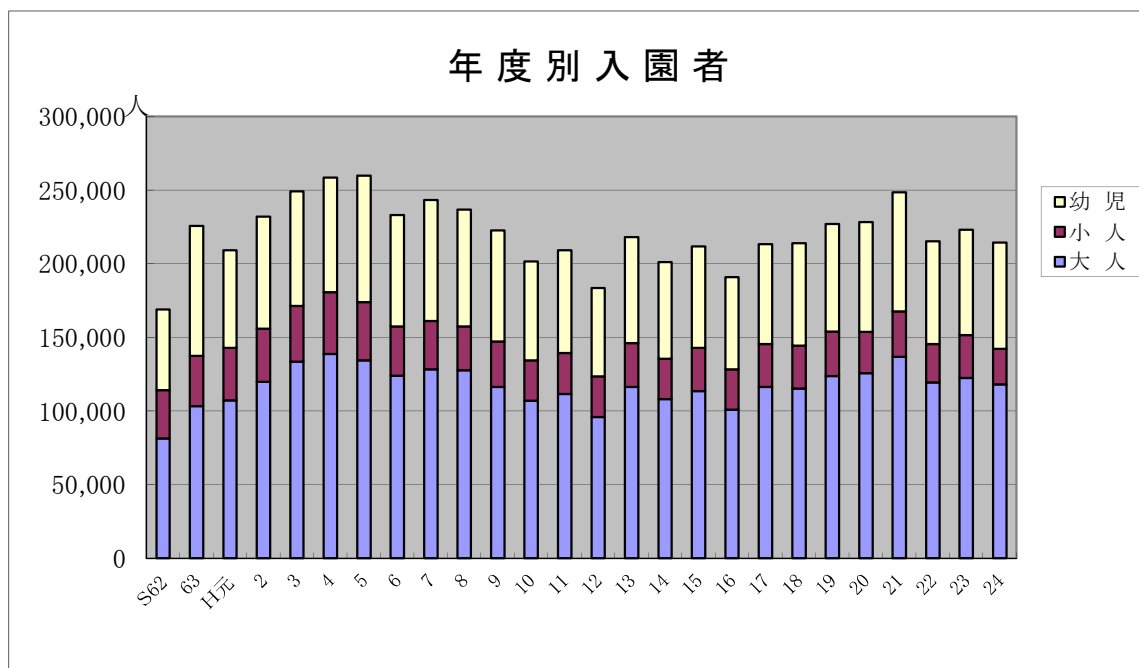
(3) 動物園入園者状況

	大人			小人			幼児	有料	無料	合計	1月当り 開園日数	1日当り 入園者数	各月の 入園割合
	有料	無料	計	有料	無料	計							
4月	12,579	2,444	15,023	2,544	532	3,076	7,660	15,123	10,636	25,759	26	991	12.0%
5月	15,965	2,596	18,561	1,681	1,029	2,710	11,006	17,646	14,631	32,277	26	1,241	15.1%
6月	8,004	1,696	9,700	1,313	839	2,152	6,251	9,317	8,786	18,103	26	696	8.4%
7月	4,939	1,257	6,196	892	562	1,454	3,335	5,831	5,154	10,985	27	407	5.1%
8月	5,732	1,460	7,192	1,538	345	1,883	3,388	7,270	5,193	12,463	26	479	5.8%
9月	7,651	1,601	9,252	1,644	1,716	3,360	5,920	9,295	9,237	18,532	26	713	13.9%
10月	9,661	2,194	11,855	2,611	760	3,371	10,389	12,272	13,343	25,615	26	985	11.9%
11月	8,315	2,008	10,323	1,071	740	1,811	6,139	9,386	8,887	18,273	26	703	8.5%
12月	3,354	1,006	4,360	499	63	562	2,289	3,853	3,358	7,211	23	314	3.4%
1月	5,269	1,196	6,465	779	81	860	3,619	6,048	4,896	10,944	25	438	5.1%
2月	6,321	1,211	7,532	860	97	957	4,739	7,181	6,047	13,228	25	529	6.2%
3月	9,671	2,002	11,673	1,625	297	1,922	7,425	11,296	9,724	21,020	27	779	9.8%
合計	97,461	20,671	118,132	17,057	7,061	24,118	72,160	114,518	99,892	214,410	309	694	100%



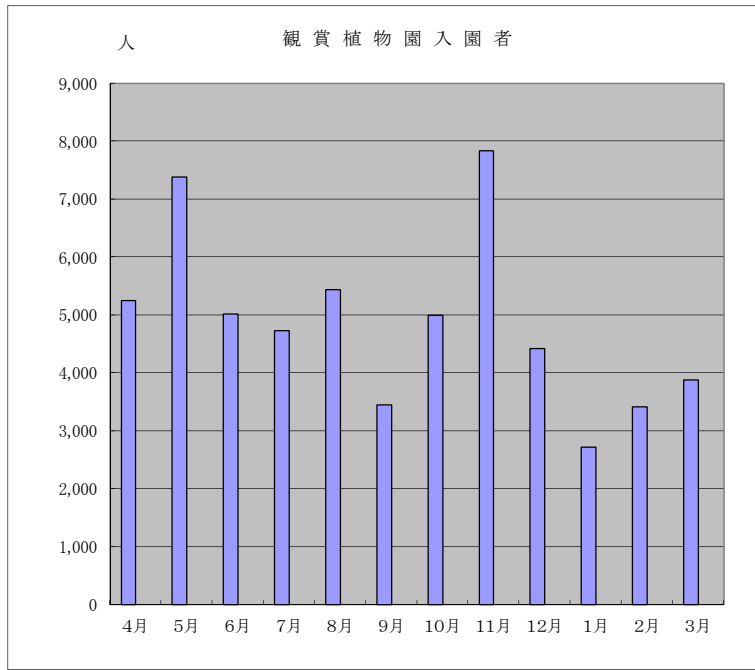
(4) 動物園年度別入園者一覽

年度	入園者内訳				割合		
	大人	小人	幼児	計	大人	小人	幼児
S62	81,323	32,820	54,837	168,980	48.1%	19.4%	32.5%
63	103,261	34,140	88,257	225,658	45.8%	15.1%	39.1%
H元	107,206	35,737	66,211	209,154	51.3%	17.1%	31.7%
2	119,938	35,974	76,230	232,142	51.7%	15.5%	32.8%
3	133,473	37,896	77,854	249,223	53.6%	15.2%	31.2%
4	138,870	41,951	77,708	258,529	53.7%	16.2%	30.1%
5	134,333	39,632	85,833	259,798	51.7%	15.3%	33.0%
6	124,036	33,362	75,757	233,155	53.2%	14.3%	32.5%
7	128,279	32,877	82,279	243,435	52.7%	13.5%	33.8%
8	127,782	29,800	79,281	236,863	53.9%	12.6%	33.5%
9	116,298	30,931	75,372	222,601	52.2%	13.9%	33.9%
10	107,025	27,343	67,138	201,506	53.1%	13.6%	33.3%
11	111,526	28,018	69,636	209,180	53.3%	13.4%	33.3%
12	96,053	27,488	59,951	183,492	52.3%	15.0%	32.7%
13	116,368	29,872	71,881	218,121	53.4%	13.7%	33.0%
14	108,060	27,429	65,713	201,202	53.7%	13.6%	32.7%
15	113,644	29,258	68,869	211,771	53.7%	13.8%	32.5%
16	100,914	27,441	62,667	191,022	52.8%	14.4%	32.8%
17	116,388	29,096	67,804	213,288	54.6%	13.6%	31.8%
18	115,274	29,079	69,576	213,929	53.9%	13.6%	32.5%
19	123,832	30,217	73,058	227,107	54.5%	13.3%	32.2%
20	125,779	28,113	74,359	228,251	55.1%	12.3%	32.6%
21	136,824	30,824	80,817	248,465	55.1%	12.4%	32.5%
22	119,459	26,171	69,599	215,229	55.5%	12.2%	32.3%
23	122,433	29,169	71,500	223,102	54.9%	13.1%	32.0%
24	118,132	24,118	72,160	214,410	55.1%	11.2%	33.7%



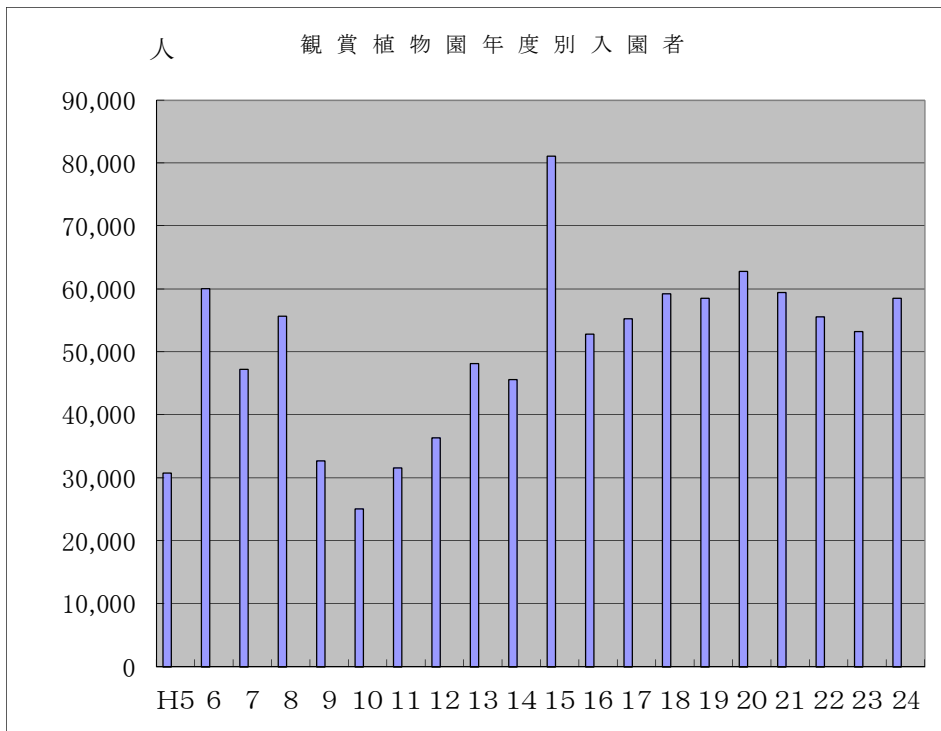
(5) 観賞植物園入園者状況

	入園者	1月当り 開園日数	1日当り 入園者数	各月の 入園割合
4月	5,254	26	202	9.0%
5月	7,389	26	284	12.6%
6月	5,025	26	193	8.6%
7月	4,734	26	182	8.1%
8月	5,438	27	201	9.3%
9月	3,449	26	133	5.9%
10月	5,001	26	192	8.5%
11月	7,833	26	301	13.4%
12月	4,425	23	192	7.6%
1月	2,720	25	109	4.6%
2月	3,416	24	142	5.8%
3月	3,878	27	144	6.6%
合計	58,562	308	190	100%



(6) 観賞植物園年度別入園者一覧

年度	入園者
H5	30,760
6	60,035
7	47,270
8	55,705
9	32,751
10	25,100
11	31,561
12	36,324
13	48,136
14	45,672
15	81,102
16	52,824
17	55,260
18	59,258
19	58,572
20	62,769
21	59,483
22	55,613
23	53,230
24	58,562



2.教育普及

(1) 平成24年度実施事業

① 一般行事

事業名	実施日	内 容	参加者
ふたり木版画展	4/3～4/15	鎌ヶ谷木版画倶楽部による展示	
緑のフェスティバル	4/29	職員ボランティアによる実行委員会にて実施	
ミニSL運行	4/29 5/4 5/5	ミニSL（蒸気機関車）運転	
春の山野草展	5/4～5/6	春の山野草の展示と即売会	
皐月（サツキ）展	5/25～27	日本皐月協会市川支部主催によるさつき展	
千葉県民の日	6/15	県民の日を記念して特別開園	
七夕まつり	6/17～7/8	入園者に短冊を配り七夕の飾り付けをしてもらう	
未来像募集	7/1～7/31	「僕の夢、私の夢！こんな動物園に行ってみたい」のイラストや文章を募集	
初夏の散策会	7/14～7/22	「やまゆりの里」を開放	930人
ホテル観賞会	7/22～8/5	自然観察園にてヘイケボタルの観賞	17,738人
開園記念日	8/19	小中学生入園料無料。	
開園25周年企画展	8/19～9/9	「ありがとう！開園25周年」開園から25年間の出来事を年表形式で展示。さらに募集した未来像を掲示	
梨の大玉コンクール展	9/21～23	農協果樹部会・大町梨組合による大玉梨の展示及び優秀作品の表彰	
山野草展	10/6～8	秋の山野草の展示と即売会	
鉄道の日	10/14	ミニSL（蒸気機関車）運転	1,176人
秋のフェスティバル	11/18	大町レクリエーションゾーンの秋のイベント「家族の日」中学生以下無料入園、グラウンドゴルフ、輪投げ、動物絵手紙など	
もみじ観賞会	11/23～12/9	もみじ山を一般開放	10,620人
もちつき大会	12/2	親子を対象にした杵と臼によるもちつき体験	190人
ミニSL運転	1/3	ミニSL（蒸気機関車）運転	
梅の小枝プレゼント	2/2～2/3	つぼみの膨らんだ梅の小枝をプレゼント	60人
雪割草の展示・販売	3/15～3/17	市川山野草愛好会よる展示・販売	
観賞植物園講演会	3/31	植物園の不思議—したたかな植物たち—	16名
			計22行事

② 教育的行事

事業名	実施日	内 容	参加者
ZOOワンポイントガイド	4/8	サル山・ウォッチ	150人
ZOOワンポイントガイド	4/22	動物を抱っこしよう	25人
動物クイズラリー	5/27	園内飼育動物に関する〇×式クイズ	384人
ZOOワンポイントガイド	6/17	調理室探検	19人
ZOOワンポイントガイド	7/16	オランウータンのリリー2歳の誕生日	78人
サマースクール	8/4	小学生を対象に動物の一日飼育体験	37人
動物クイズラリー	9/23	園内飼育動物に関する〇×式クイズ	22人
ZOOワンポイントガイド	10/21	コツメカワウソ	116人
動物クイズラリー	11/11	園内飼育動物に関する〇×式クイズ	266人
ZOOワンポイントガイド	12/9	フライングケージのトリたち	83人
ZOOワンポイントガイド	1/6	調理室探検	7人
動物クイズラリー	1/20	園内飼育動物に関する〇×式クイズ	228人
ZOOワンポイントガイド	2/3	動物病院探検	20人
ZOOワンポイントガイド	2/17	サルウォッチ	61人
動物をつくろう	3/10	シロフクロウの羽でオリジナルカードを作ろう	25名
ZOOワンポイントガイド	3/31	カピバラ	34名
ZOOワンポイントガイド 10回 593名 動物クイズラリー 4回 900名 動物をつくろう 1回 25名 サマースクール 1回 37名 合計 21回 1555名			

(2) なかよし広場団体利用状況

月	利用団体数	大人	小人	計
4	団体 8	人 222	人 93	人 315
5	62	885	2,239	3,124
6	30	336	810	1,146
7	14	175	781	956
8	5	30	168	198
9	28	555	1,684	2,239
10	83	954	4,564	5,518
11	25	245	1,150	1,395
12	3	12	104	116
1	0	0	0	0
2	6	44	434	478
3	20	136	1,084	1,220
計	284団体	3,594人	13,111人	16,705人

団体の対応は、予約制でモルモット、ヒヨコ、ハムスター（冬季を除く）、ヤギ、ヒツジ、ミニブタにさわるができる。

(3) みんなでパチリ・お散歩ポニー

家畜舎パドック前にて、ポニーと一緒に持参のカメラで記念写真を撮影できるイベント。ポニーとの触れ合いも兼ねる。

月	利用者数	月	利用者数
4	1,200 人	10	1,823 人
5	1,228 人	11	1,549 人
6	748 人	12	1,015 人
7	726 人	1	1,028 人
8	576 人	2	1,450 人
9	832 人	3	1,348 人
		計	13,523 人

お散歩ポニーは平日午後 2 時、日曜・祝日午前 11 時に実施
みんなでパチリは日曜、祝日午後 2 時に実施した。

(4) 園芸セラピー実施状況

高齢者に生き甲斐を与えることを目的として、花の植替えなどを、毎月第一水曜日に実施した。

月	施設数	人 数
4	1	4
5	2	6
6	2	8
7	1	2
8	2	6
9	2	6
10	2	6
		合計 38 人

(5) 総合学習実施状況

総合学習で動物園を利用する場合、職場訪問、職場体験がある。

① 職業体験

当園作成のカリキュラムで動物飼育、植物栽培、接客業務、運營業務を体験しながら、動植物園の仕事を総合的に把握することにより働く意義や自己の職業意識を高め、自分の進路を主体的に考え、選択できる生徒の育成を行った。

実施日	学校名	人数	実施日	学校名	人数
6月14日	習志野市第五中	3名	11月7日	市川市立第七中	4名
6月27日	旭日学園高等部	4名	11月8日	下貝塚中	3名
7月4日	市川市立第一中	3名	11月9日	松戸市牧野原中	2名
7月5日	市川市福栄中	4名	11月14日	船橋市七林中	4名
7月18, 19日	鎌ヶ谷西高	4名	11月15日	船橋市行田中	2名
7月24, 25日	船橋豊富高	4名	11月16日	船橋市法田中	3名
7月26, 27日	小金高	1名	11月21日	松戸市河原塚中	4名
8月1日	流山市常盤松中	1名	11月30日	松戸市和名ヶ谷中	4名
9月14日	葛飾区葛美中	1名	12月6日	東京シュレ葛飾	2名
9月20日	習志野市第1中	4名	1月17日	新松戸南中	4名
10月18日	南行徳中	2名			
10月24日	市川市教育センター	2名			
10月31日	市川市立第八中	3名			
11月1日	市川市立第四中	3名			
11月6日	習志野市第二中	4名	計 25校 75名		

② 職場訪問

総合学習及び進路選択の一環として、中学 1 年生を中心に職業体験の予備実習的な意味合いを持つ。生徒が自分で設定したテーマについて、答えを導いていく学習。

実施日	学校名	人数	内容
5月9日	筑波大付属高	5名	飼育員の仕事
7月16日	大江戸高	1名	動物園の仕事について
10月31日	市川市立第一中	7名	飼育員の仕事（市川探検）
			計3校 13人

(6) 実習受入れ状況

大学、専門学校単位履修のため、実習を受け入れている。

実施日	学校名	人数	内容
6月3日～17日	国際動物専門学校	1	飼育実習
8月5日～19日	東京大学大学院	1	博物館実習
8月20日～30日	北里大学	1	飼育実習
10月30日～11月12日	東京動物専門学校	1	飼育実習
			計校 4人

(7) 動植物園ホームページアクセス数

動植物園ホームページは随時更新。アクセス数はトップページのみ。

アドレス：<http://www.city.ichikawa.lg.jp/zoo/>

月	アクセス (件)	月	アクセス (件)
4	25,278	10	23,442
5	30,760	11	20,874
6	25,299	12	14,274
7	25,628	1	16,508
8	22,659	2	17,490
9	19,897	3	22,628
		合計	264,737

(8) 取材件数

月	新聞、雑誌	テレビ、ラジオ	インターネット等	計
4月	14	8	5	27
5月	15	5	3	23
6月	8	4	3	15
7月	14	9	5	28
8月	8	5	2	15
9月	7	6	5	18
10月	8	3	1	12
11月	6	2	3	11
12月	11	3	3	17
1月	3	3	2	8
2月	7	7	2	16
3月	5	4	3	12
計	106	59	37	総計202件

3. 動物管理

(1) 飼育動物一覧表

平成25年3月31日

動物名	♂	♀	?	計	動物名	♂	♀	?	計
哺乳綱									
霊長目					奇蹄目				
キツネザル科					ウマ科				
ブラウンキツネザル	1	1	0	2	ウマ (ポニー/MH)	0	3	0	3
クロキツネザル	3	3	0	6	ロバ	1	0	0	1
ワオキツネザル	0	1	0	1					
エリマキキツネザル	5	3	0	8	偶蹄目				
オマキザル科					イノシシ科				
ボリビアリスザル	6	9	0	15	ブタ (F1)	0	1	0	1
マーモセット科					(ポットベリー)	3	3	0	6
アカテタマリン	1	4	0	5	ウシ科				
ワタボウシパンシェ	0	1	0	1	ウシ (ホルスタイン)	0	1	0	1
オナガザル科					ヤギ	0	3	0	3
ニホンザル	11	23	0	34	ヒツジ (コリテール)	0	1	0	1
マンドリル	1	1	0	2	齧歯目				
テナガザル科					ヤマアラシ科				
シロテテナガザル	1	1	0	2	アフリカタテガミヤマアラシ	1	1	0	2
ショウジョウ科					カピバラ科				
スマトラオランウータン	2	2	0	4	カピバラ	3	4	0	7
食肉目					テンジクネズミ科				
イヌ科					テンジクネズミ	26	50	10	86
ホンドタヌキ	1	2	0	3	キヌゲネズミ科				
ギンギツネ	0	1	0	1	ジャンガリアンハムスター	0	1	0	1
フェネック	1	1	0	2	ネズミ科				
アライグマ科					ハツカネズミ	0	8	0	8
シセンレッサーパンダ	6	5	0	11	ウサギ目				
ジャコウネコ科					ウサギ科				
ハクビシン	3	1	0	4	カイウサギ	0	4	0	4
イタチ科									
コツメカワウソ	5	5	0	10					
マンゲース科									
ミーアキャット	1	2	6	9					

動物名	♂	♀	?	計	動物名	♂	♀	?	計
鳥綱									
ヒクイドリ目					キジ目				
エミュー科					キジ科				
エミュー	1	1	2	4	キンケイ	1	2	0	3
コウノトリ目					ニワトリ(ウコッケイ)	1	0	0	1
コウノトリ科					インドクジャク	2	0	0	2
シュバシコウ	2	2	6	10	ハト目				
トキ科					ハト科				
シロトキ	0	0	24	24	アオバト	0	1	0	1
ショウジョウトキ	0	0	5	5	オウム目				
シロ×ショウジョウ雑	0	0	5	5	オウム科				
ヘラサギ	0	0	3	3	キバタン	1	1	0	2
ムギワラトキ	0	0	8	8	インコ科				
フラミンゴ目					ボタンインコ	0	0	6	6
フラミンゴ科					アケボノインコ	1	0	0	1
チリーフラミンゴ	1	0	3	4	セキセイインコ	0	1	0	1
ベニイロフラミンゴ	2	2	0	4	オカメインコ	1	1	0	2
ガンカモ目					フクロウ目				
ガンカモ科					フクロウ科				
オンドリ	6	4	0	10	シロフクロウ	1	1	0	2
ヨシガモ	0	1	0	1	フクロウ	0	0	2	2
アヒル(家禽)	2	1	0	3	スズメ目				
ハワイガン	1	1	0	2	カエデチョウ科				
アカハシハジロ	1	1	0	2	キンパラ	0	0	1	1
コバシオタテガモ	0	1	0	1	ムクドリ科				
ツクシガモ	1	0	0	1	キュウカンチョウ	0	0	1	1
キンクロハジロ	0	1	0	1					

動物名	♂	♀	?	計	動物名	♂	♀	?	計
爬虫綱									
カメ目									
ヘビクビガメ科									
ジーベンロックナガクビガメ	1	0	0	1					
ヌマガメ科									
ニホンイシガメ	0	4	16	20					
アカミミガメ	0	0	3	3					
リクガメ科									
インドホシガメ	1	2	1	4					
ヨツユビリクガメ	0	1	0	1					
					哺乳類	30種	233点		
					鳥類	29種	110点		
					爬虫類	5種	29点		
					合計	64種	372点		

(2) 繁殖動物

年月日	動物名	繁殖数				備考
		♂	♀	?	計	
2012年4月2日	ミーアキャット			3	3	
6月7日	インドホシガメ			1	1	
6月15日	ニホンザル		1		1	
6月22日	ニホンザル		1		1	
7月21日	ミーアキャット			2	2	
8月6日	コツメカワウソ	1			1	
1月13日	エミュー			1	1	
3月3日	エミュー			1	1	

(3) ブリーディングローン

借り受け

年月日	動物名	数	性別	借り受け先
2003年4月9日	レッサーパンダ	1	♀	東京都多摩動物公園
2008年11月17日	シロテテナガザル	1	♂	鯖江市西山動物園
2009年7月27日	コツメカワウソ	1	♂	大阪・海遊館
2009年12月24日	ハワイガン	1	♀	埼玉県こども動物自然公園
2012年11月28日	レッサーパンダ	1	♀	旭山動物園

貸し出し

2012年5月7日	カピバラ	1	♂	高知県立のいち動物公園
-----------	------	---	---	-------------

(4) 動物搬入、搬出

年月日	動物名	搬入				搬出				摘要
		♂	♀	?	計	♂	♀	?	計	
2012 (平成24年)										
5月7日	カピバラ					1			1	貸し出し
7月9日	ヤマアラシ		1		1					購入
9月10日	カピバラ					1			1	譲り渡し
10月31日	ハツカネズミ		4		4					購入
11月28日	レッサーパンダ		1		1					借り受け
2013 (平成25年)										
3月4日	キンケイ	1	1		2					購入
3月23日	レッサーパンダ					1			1	移動
3月25日	ウサギ		2		2					購入

(5) 診療件数

区 分	内科系	外科系	検疫等	計
	件	件	件	件
哺乳類	52	36	11	99
鳥 類	6	5	3	14
爬虫類	1			1
計	59	41	14	114

(6) 月別検査件数

月	2012			2013						合計			
	4	5	6	7	8	9	10	11	12		1	2	3
	件	件	件	件	件	件	件	件	件	件	件	件	件
細菌・真菌	1		4	3	2	1	1	2	1	4		2	21
寄生虫				1			1		1			2	5
血液・血清													0
X線			3	6		4	2		4	3	2	4	28
病理	2		1	1	1	2				3		1	11
尿			4								1		5
その他			2	4	5	4	4	2				1	22

(7) 死亡原因別動物数

区分	飼育動物数			死亡原因内訳								飼育動物に対する %
	2013年 3/31 現在数	年死亡 動物数	計	呼吸器系	消化器系	尿生殖器系	循環器系	外傷	寄生虫症	感染症	その他	
哺乳類	233	43	276	6	6	11	9	2			9	15.6
鳥類	110	13	123		6	2	2	3				10.6
爬虫類	29	2	33				1				1	6.5
計	372	58	432	6	12	13	12	5			10	13.5

(8) 野生動物保護受入

年	月	日	動物名	♂	♀	?	計	転帰
2012	5	5	ノウサギ			1	1	死亡
2012	9	5	ハクビシン		1		1	死亡

(10) 一日一頭当たりの飼料給餌量 (平成25年3月31日現在)

霊長目

(単位: g)

動物名	煮イモ	煮人参	小松菜	キャベツ	リンゴ	バナナ	キウイ	柑橘類	サル用固形飼料	食パン	ブルーン	煮干し
クロキツネザル	40	20	15	80	75	30	15	20	20	6		
ブラウンキツネザル	30	20	15	50	75	30	15	20	20			
ワオキツネザル	20	30	50	少量	75	20	15	20	10			1~2匹
エリマキキツネザル	130	30	20	80	75	40	20	30	50	6		
シロテテナガザル	100	100	5	少量	130	100	50	80	10		2個	1~2匹

(単位: g)

動物名	煮イモ	煮人参	リンゴ	柑橘類	うずらの卵	食パン	新世界サル用固形飼料	ミルワーム	煮干
アカテタマリン	20	4	30	1	5	4	30	10匹	少々
ワタボウシパンシエ	20	4	20	1	5	4	30	10匹	少々

(単位: g)

動物名	煮イモ	煮人参	リンゴ	キウイ	ゆで卵	食パン	新世界サル用固形飼料	くるみ	キャベツ	小松菜	ミルワーム	煮干
ポリビアリスザル	20	10	40	10	30	10	50	1/2個	15~20	5	20匹	1~2匹
	インゲン	牛乳										
	少々	少量										

(単位: g)

動物名	キャベツ	人参	サツマイモ	リンゴ	サル用固形飼料
ホンドザル	50	100	150	150	120

(単位: g)

動物名	煮イモ	キャベツ	煮人参	リンゴ	バナナ	キウイ	柑橘類	ブルーン	くるみ	煮干	サル用固形飼料	インゲン	小松菜
マンドリル	100	少量	100	250	300	50	150	6個	2個	20	20	40	50

(単位: g)

動物名	リンゴ	バナナ	人参	インゲン	トマト	小松菜	サツマイモ(生)	玉ネギ	煮干	牛乳cc	ヤクルトcc
オランウータン	200	30	250	280	150	300	300	200	20	200	40
	ヨーグルト	キウイ	牧草	ショウガ	ハチミツ						
	100	200	適量	10	10						

兎目・齧歯目

(単位: g)

動物名	固形飼料	キャベツ	小松菜	人参	リンゴ	サツマイモ	切り草	青草	乾草	ミックスフード	煮干	食パン
カイウサギ	ウサギ用	80	100	25			適量					
テンジクネズミ	テンジクネズミ用	40	60					75				
ハツカネズミ	ハムスター用	5		1	時々	時々				時々	時々	
ジャンガリアンハムスター	ハムスター用	5		1	時々	時々				時々	時々	
アフリカタテガミヤマアラン	サル用PS	100	100	150	100	200	300				適量	
カピバラ	テンジクネズミ用	60			170	400	400	1500	500		適量	10

ガンカモ目

(単位：g)

動物名	小松菜	ふすま	食パン	成鶏用配合飼料	ボレー粉	水禽用固形飼料
アヒル	100		5	15	適量	20
コールドック	15	5	2	10	適量	10

スズメ目

(単位：g)

動物名	小松菜	リンゴ	マイナーフード	ボレー粉	インコ用配合飼料	食パン	バナナ
キュウカンチョウ	1	時々	30			2	時々
キンバラ	5			適量	5		

フクロウ目 (単位：匹)

動物名	マウス
シロフクロウ	5~6
フクロウ	3~4

エミュー目

(単位：g)

動物名	ダチョウ用固形飼料	キャベツ	煮イモ	小松菜
エミュー	1000	500	200	500

(単位：kg)

目	動物名	飼育数	ワカサギ	オキアミ	成鶏用配合飼料	フラミンゴ用固形飼料	ネコ用固形飼料	水禽用固形飼料	トキ用固形飼料	小松菜
コウノトリ・フラミンゴ	シュバシコウ	10	3.0	4.0	0.9	1.6	0.6	0.6	1.3	1.5
	ムギワラトキ	8								
	シロトキ	24								
	シロトキ×ショウジョウトキ	5								
	ショウジョウト	5								
	ヘラサギ	3								
	ベニイロフラミンゴ	4								
	チリーフラミン	4								
ガンカモ・キジ	オシドリ	10								
	ハワイガン	2								
	ツクシガモ	1								
	コバシオタテガモ	1								
	アカハシハジロ	2								
	ヨシガモ	1								

カメ目

(単位：g)

動物名	小松菜	キャベツ	インゲン	乾燥エビ	カメ用飼料	カルシウム剤
ジーベンロックナガクビガメ				適量		
インドホシガメ	30	適量	10			適量
ヨツユビリクガメ	20	適量	5			適量
アカミミガメ				時々	2	

4 植物管理

(1) 観賞植物園植物管理台帳(平成25年3月31日現在)

番号	種名	科名	属名	学名
1	文鳥丸	サボテン科	フェロカクツス属	Ferocactus histrix LINDS
3	般若	サボテン科	アストロフィツム属	Astrophytium ornatum WEB
4	王冠竜	サボテン科	フェロカクツス属	Ferocactus glaucescens BR et R
5	武者団扇	サボテン科	コリノブンチア属	Corynopuntia invicta KNUTH
6	パキポディウム・ラメーレイ	キョウチクトウ科	パキポディウム属	Pachypodium lamerei DRAKE
11	パキポディウム・ロスラツム	キョウチクトウ科	パキポディウム属	Pachypodium rosulatum BAK
12	アリユオーディア・アスケンデンス	ディディエレア科	アリユオーディア属	Alluaudia ascendens DRAKE
15	アリユオーディア・フンベルティ	ディディエレア科	アリユオーディア属	Alluaudia humbertii Chaux
16	アリユオーディア・モンタニアッキー	ディディエレア科	アリユオーディア属	Alluaudia montagnaci RAUH
18	ディディエレア・マダガスカリエンシス	ディディエレア科	ディディエレア属	Didierea madagascariensis H.BAILL
20	ディディエレア・トロローリー	ディディエレア科	ディディエレア属	Didierea trolli CAPURON
22	サンゴアブラキリ	トウダイグサ科	ヤトロファ属	Jatropha podagrica Hook
23	ヤトロファ・ムルティフィダ	トウダイグサ科	ヤトロファ属	Jatropha multifida
24	光堂	キョウチクトウ科	パキポディウム属	Pachypodium namaquanum WELW
25	(園) ダイウンカク	トウダイグサ科	ユーフォルビア属	Euphorbia spp
26	ハナキリン	トウダイグサ科	ユーフォルビア属	Euphorbia milii Desmoul var. splendens Boj
27	センリコウ(フトハナキリン)	トウダイグサ科	ユーフォルビア属	Euphorbia hislopi N. E. Br
29	ユーフォルビア・デュラニー	トウダイグサ科	ユーフォルビア属	Euphorbia durani Ursch et Leandri
30	鹿角珊瑚	トウダイグサ科	ユーフォルビア属	Euphorbia ambatofinandanae
31	ユーフォルビア・ディディエロイデス	トウダイグサ科	ユーフォルビア属	Euphorbia didieroides M.DENIS et LEAND
32	ユーフォルビア・フランソワシー	トウダイグサ科	ユーフォルビア属	Euphorbia francoisi J Leandri
33	ユーフォルビア・マハファレンシス	トウダイグサ科	ユーフォルビア属	Euphorbia mahafalensis M.Denis
35	ユーフォルビア・ネオフンベルティ	トウダイグサ科	ユーフォルビア属	Euphorbia neohumbertii
36	ユーフォルビア・ペルエリー	トウダイグサ科	ユーフォルビア属	Euphorbia perrieri
38	ユーフォルビア・カプサインテマリエンシス	トウダイグサ科	ユーフォルビア属	Euphorbia cap-saintemariensis
39	ユーフォルビア・キリンドフォリア	トウダイグサ科	ユーフォルビア属	Euphorbia cylindrifolia J.Marn.-Lap. et Rauh
40	ユッカ(青年の木)	リュウゼツラン科	ユッカ属	Yucca elephantipes REGEL
41	ダシリリオン	リュウゼツラン科	ダシリリオン属	Dasyilirion long issum LEM
42	ボーカルニア・ガテマランセ	ユリ科	ボーカルニア属	Beaucarnea guatemalense
44	トックリラン	ユリ科	ノリナ属	Nolina recurvata LEM
45	アガベ・笹の雪	リュウゼツラン科	アガベ属	Agave victoria-reginae
46	吹上	リュウゼツラン科	アガベ属	Agave stricta Salm-Dyck
47	滝の白糸	リュウゼツラン科	アガベ属	Agave schidigera LEM.
48	笹吹雪	リュウゼツラン科	アガベ属	Agave ferdinandi-regis A. Berger
49	アガベ・アリゾニカ	リュウゼツラン科	アガベ属	Agave arizonica GENTRY etWEBER
50	乱れ雪	リュウゼツラン科	アガベ属	Agave filifera SALM
51	アガベ・プミラ	リュウゼツラン科	アガベ属	Agave pumila BAK.
52	カリバヌス・フツケリ	リュウゼツラン科	カリバヌス属	Calibanus hookeri Trel.
53	アロエ・ディコトマ	ユリ科	アロエ属	Aloe dichotoma L.F.
54	アロエ・ベラ	ユリ科	アロエ属	Aloe vera L.
55	アロエ・フェロクス	ユリ科	アロエ属	Aloe ferox MILL
57	アロエ・クリプトポダ	ユリ科	アロエ属	Aloe cryptopoda BAK
58	アロエ・ソマリエンシス	ユリ科	アロエ属	Aloe somaliensis WATSON
60.1	ガステリア・赤不動	ユリ科	ガステリア属	Gasteria sp
60.2	聖牛殿	ユリ科	ガステリア属	Gasteria beckeri SHOENL
60.3	シュンオウテン	ユリ科	ガステリア属	Gasteria batesiana ROWLEY
60.4	元禄	ユリ科	ガステリア属	Gasteria sp
60.5	ギンシャコダカラ	ユリ科	ガステリア属	Gasteria gracilis var. minima
61	臥牛	ユリ科	ガステリア属	Gasteria armstrongii SHOENL.
62	スイギユウ	ユリ科	ガステリア属	Gasteria SP
63	恐竜	ユリ科	ガステリア属	Gasteria pillansi KENSIT
64	ガステリア・リリプタナ	ユリ科	ガステリア属	Gasteria liliputana
65	ソウカクデン	ユリ科	ボーウィエア属	Bowiea volubilis HARV ex Hook. f
66	ハワーシア・玉扇	ユリ科	ハワーシア属	Haworthia truncata SHOENL
67	曲水の宴	ユリ科	ハワーシア属	Haworthia bolusii BAK
68	アヤギヌエマキ	ユリ科	ハワーシア属	Haworthia setata HAW
69	ハワーシア・コンプトニアナ	ユリ科	ハワーシア属	Haworthia comptoniana G.G. SMITH
70.1	ハワーシア・十二の巻	ユリ科	ハワーシア属	Haworthia fasciata HAW

番号	種名	科名	属名	学名
70.2	ハワーシア・オラソニー	ユリ科	ハワーシア属	Haworthia sp
70.3	寿	ユリ科	ハワーシア属	Haworthia retusa V. POELLN
70.4	ハワーシア・ラインヴァルティ	ユリ科	ハワーシア属	Haworthia reinwardtii
70.5	ハワーシア	ユリ科	ハワーシア属	Haworthia sp
71	テンシュカク	ユリ科	アストロロバ属	Astroworthia stinndri
73	マユハケオモト	ヒガンバナ科	ハエマンツス属	Haemanthus albiflos JACQ
74	赤花ナマユハケオモト	ヒガンバナ科	ハエマンツス属	Haemanthus coccineus L
76	ハエマンツス・ヒルストス	ヒガンバナ科	ハエマンツス属	Haemanthus hirstus
88	エケベリア・霜の鶴	ベンケイソウ科	エケベリア属	Echeveria pallida E. WALTHER
93	錦光星	ベンケイソウ科	エケベリア属	Echeveria pulvinata ROSE
95	カラコエ・白銀の舞	ベンケイソウ科	カラコエ属	Kalanchoe pumila BAK
96	月兎耳	ベンケイソウ科	カラコエ属	Kalanchoe tomentosa BAK
97	朱蓮	ベンケイソウ科	カラコエ属	Kalanchoe longiflora var. coccinea
101	花月	ベンケイソウ科	クラッスラ属	Crassula portulacea Lam
102	錦蝶	ベンケイソウ科	ブリオフィルム属	Bryophyllum tubiflorum Harv.
105	阿房宮	ベンケイソウ科	コティレドン属	Cotyledon paniculata L. F
113	コティレドン・ブッフホルツィアナ	ベンケイソウ科	コティレドン属	Cotyledon buchholziana STEPHAN et SCHULDT
116	スタペリア・牛角	ガガイモ科	スタペリア属	Stapelia variegata L.
118	アデニア・グラウカ/スピノーサ	トケイソウ科	アデニア属	Adenia sp
119	アデニウム・オベスム	キョウチクトウ科	アデニウム属	Adenium obesum ROEM et SCHULT
121	ウンカリナ	ゴマ科	ウンカリナ属	Uncarina madagascariensis
125	フィクス・ゴルデマリアナ	クワ科	フィクス属	Ficus goldmariana
126	ペラルゴニウム・ウステラエ	フウロソウ科	ペラルゴニウム属	Pelargonium worcesterae Knuth
127	ペラルゴニウム・エキナツム	フウロソウ科	ペラルゴニウム属	Pelargonium L' HER
128	新月	キク科	セネキオ属	Senecio scaposus DC
131	緑の太鼓	ウリ科	クセロシキオス属	Xerosicyos danguyi HUMB
132	イポメア	ヒルガオ科	イポメア属	Ipomoea L.
140	春意玉	ツルナ科メセンブリアンテマ類	ケイリドプシス属	Cheiridopsis purpurea L. BOL
141	雪波	ツルナ科メセンブリアンテマ類	ファウカリア属	Faucaria candida L. BOL
142	荒波	ツルナ科メセンブリアンテマ類	ファウカリア属	Faucaria tuberculosa SCHWANT
143	四海波	ツルナ科メセンブリアンテマ類	ファウカリア属	Faucaria tigrina SCHWANT
146	台鮮玉、銀鮫	ツルナ科メセンブリアンテマ類	ギツバエウム属	Gibbaeum shandii N. E. BR.
147	笹船玉	ツルナ科メセンブリアンテマ類	ストマティウム属	Stomatium duthiae L. BOL.
148	セイリョウ	ツルナ科メセンブリアンテマ類	セムナンテ属	Semnanthe lacera N. E. BR.
149	快刀乱麻	ツルナ科メセンブリアンテマ類	ロンボフィルム属	Rhombophyllum nelii SCHWANT
287	金鯧	サボテン科	エキノカクツス属	Echinocactus grusonii HILDM
288.1	巖	サボテン科	エキノカクツス属	Echinocactus ingens ZUCC
288.2	瑠璃丸	サボテン科	フェロカクツス属	Ferocactus alamosanus f.
288.3	紅鷹	サボテン科	フェロカクツス属	Ferocactus pottosii
288.4	春雷	サボテン科	エキノカクツス属	Echinocactus palmeri ROSE
289	大丸盆、御鏡	サボテン科	オープンティア属	Opuntia robusta H. L. Wendl.
290	単刺団扇	サボテン科	オープンティア属	Opuntia vulgaris MILL
291	サンペドロ柱	サボテン科		
292	鬼面角	サボテン科	ケレウス属	Cereus peruvianus MILL
293	ヤマカル柱	サボテン科	ケレウス属	Cereus jamacaru DC
294	白雲閣	サボテン科	マルギナトケレウス属	Marfginatocereus marginatus DC CACKBG
295.1	玉翁	サボテン科	マミラリア属	Mammillaria hahniana WERD
295.3	金華山	サボテン科	マミラリア属	Mammillaria centricirra var. divergens
296.1	オオイカリ	サボテン科	ハマトカクツス属	Hamatocactus hamatacanthus var.
296.2	金晃丸	サボテン科	エリオカクツス属	Eriocactus leninghausii
296.3	ノトカクツス・フスカス	サボテン科	ノトカクツス属	Notocactus fuscus
300	白珠丸	サボテン科	マミラリア属	Mammillaria geminispina HAW
301	満月	サボテン科	マミラリア属	Mammillaria candida SCHEIDW
338	シロトゲキンシャチ	サボテン科	エキノカクツス属	Echinocactus grusonii var. albispinus n. n.
339	(園) 岩石獅子	サボテン科	ケレウス属	Cereus peruvianus cv.
340	タマツヅリ	ベンケイソウ科	ベンケイソウ属	Sedum moraganianum E. Walth.
341	アツバチトセラン	リュウゼツラン科	サンセヴィエリア属	Sansevieria trifasciata Prain 'Hahnii'
342	ツルビロードサンシチ	キク科	ギヌラ属	Gynura aurantiaca DC 'Purple Passion'
344	オリヅルラン	ユリ科	クロロフィツム属	Chlorophytum comosum (Thunb.) Jacques
355	プロテア・キナロイデス	ヤマモガシ科	プロテア属	Protea cynaroides L.
356	リュウケツジュ	リュウゼツラン科	ドラカエナ属	Dracaena draco L..

番号	種名	科名	属名	学名
357	アガベ・アッテヌアタ	リュウゼツラン科	アガベ属	Agave attenuata Salm-Dyck
358	セイロンベンケイ (灯ろう草)	ベンケイソウ科	ブリオフィラム属	Bryophyllum pinnatum (Lam.) Oken
359	クラッスラ・ゴードム	ベンケイソウ科	クラッスラ属	Crassula portulacea f.monstrosa
361	青珊瑚	トウダイグサ科	ユーフォルビア属	Euphorbia tirucalli L.
404	ゼラニウム	フウロソウ科	ペラルゴニウム属	Pelargonium cvs
435	アエオニウム・クロホウシ	ベンケイソウ科	アエオニウム属	aeonium arboreum cv. zwartkop
439	グラプトペタルム・オボロツキ	ベンケイソウ科	グラプトペタルム属	Graptopetalum paraguayense
440	コチレドン・クマドウジ	ベンケイソウ科	コチレドン属	Cotyledon tomentosa Harv.
441	エケベリア・ラウンリンゼ	ベンケイソウ科	エケベリア属	Echeveria cv. Laullindsayana
442	エケベリア・ジュリア	ベンケイソウ科	エケベリア属	Echeveria gigantean
443	エケベリア・ソウフレン	ベンケイソウ科	エケベリア属	Echeveria agavoides var. prolifera
444	エケベリア・ギガンテア テペルメメ	ベンケイソウ科	エケベリア属	Echeveria gigantea Tepelmeme
445	エケベリア・ロンドルビン	ベンケイソウ科	エケベリア属	Echeveria cv. Rondorbin
446	ハワーシア・パルバ	ユリ科	ハワーシア属	Haworthia parva
447	ハワーシア・アラクノイデア	ユリ科	ハワーシア属	Haworthia arachnoides
448	ハワーシア・レティキュラータ	ユリ科	ハワーシア属	Haworthia reticulata
449	ハワーシア・ウンブラティコラ	ユリ科	ハワーシア属	Haworthia umbraticola
450	ハワーシア・テッセラータ	ユリ科	ハワーシア属	Haworthia tessellata
451	カランコエ・ベハレンシス エダ	ベンケイソウ科	カランコエ属	Kalanchoe beharensis' Nuda,
452	カランコエ・オルヒアリス	ベンケイソウ科	カランコエ属	Kalanchoe orgyalis
453	カランコエ・ゴセツノマイ	ベンケイソウ科	カランコエ属	Kalanchoe prolifera
454	カランコエ・ロンボピローサ	ベンケイソウ科	カランコエ属	Kalanchoe rhombopilosa
455	クラッスラ・アカオニジョウ	ベンケイソウ科	クラッスラ属	Crassula fusca
456	クラッスラ・シントウ	ベンケイソウ科	クラッスラ属	Crassula falcate
457	クラッスラ・リコポディオイデス	ベンケイソウ科	クラッスラ属	Crassula lycopodioides' Rhapsody,
458	パキフィツム・アズマビジン	ベンケイソウ科	パキフィツム属	Pachyphytum pachyphtooides
459	カラルマ・ウイスマニー	ガガイモ科	カラルマ属	Caralluma wissmannii
460	フェルニア・アシュラ	ガガイモ科	フェルニア属	Huernia pillansii
461	ユーフォルビア・ゴルゴニス	トウダイグサ科	ユーフォルビア属	Euphorbia gorgonis
462	シンニンギア・レウコトリカ	イワタバコ科	シンニンギア属	Sinningia leucotricha
463	アロエ・バイネシー	ユリ科	アロエ属	Aroe bainesii
464	セネシオ・クラシハマタ	キク科	セネシオ属	Senecio crasihamata
123	フィクス・パルメリ	クワ科	フィクス属	Ficus palmeri S. WATS
150	カトレヤ	ラン科	カトレヤ属	Cattleya Lindl.
151	シンビディウム	ラン科	シンビディウム属	Cymbidium Sw
152	デンドロビウム	ラン科	デンドロビウム属	Dendrobium Sw
153	ファレノプシス	ラン科	ファレノプシス属	Phalaenopsis Blume
154	バンダ・トリコロール	ラン科	バンダ属	Vanda tricolor Lindl.
155	パフィオペディラム・カロスム	ラン科	パフィオペルディム属	Paphiopedilum callosum Pfitz
156	オンシジウム	ラン科	オンシジウム属	Oncidium SW
157	ミルトニア	ラン科	ミルトニア属	Miltonia Lindl.
158	リカステ	ラン科	リカステ属	Lycaste Lindl.
161	レリア	ラン科	レリア属	Laelia Lindl.
162	エピデンドルム	ラン科	エピデンドルム属	Epidendrum L
163	ブラッシア	ラン科	ブラッシア属	Brassia R. Br.
164	ジゴペタルム	ラン科	ジゴペタルム属	Zygopetalum HOOK.
166	ビフレナリア	ラン科	ビフレナリア属	Bifrenaria Lindl.
170	セロジネ	ラン科	セロジネ属	Coelogyne Lindl.
172	ガジュマル	クワ科	フィクス属	Ficus retusa L.
174	インドゴムノキ	クワ科	フィクス属	Ficus elastica ROXB. ex HORNEM.
175	フィクス・ベンジャミナ	クワ科	フィクス属	Ficus benjamina L.
177	カブダチクジャクヤシ	ヤシ科	カリオタ属	Caryota mitis Lour
178	トックリヤシ	ヤシ科	マスカレナ属	Mascarena Lagenicaulis L. H. BAILEY
179	トックリヤシモドキ	ヤシ科	マスカレナ属	Mascarena verschaffeltii L. H. BAILEY
180	キレバテブルヤシ	ヤシ科	カマエドレア属	Chamaedorea erumpens H. E. MOORE
182	パンノキ	クワ科	アルトカルプス属	Artocarpus altilis FOSB.
185	ヤマドリヤシ	ヤシ科	クリサリドカルプス属	Chrysalidocarpus lutescens H. WENDL.
191	タコノキ	タコノキ科	パンダヌス属	Pandanus boninensis WARB.
192	タビビトノキ	バショウ科	ラウエナラ属	Ravenala madagascariensis SONN.
193	ゴクラクチョウカ	バショウ科	ストレリチア属	Strelitzia reginae AIT.

番号	種名	科名	属名	学名
194	オウギバシヨウモドキ	バシヨウ科	ストレリチア属	Strelitzia augusta THUNB.
195	ムサ・ウエルティナ	バシヨウ科	ムサ属	Musa velutina H. Wendl. et Drude
199	ヘゴ	ヘゴ科	キアテア属	Cyathea spinulosa WALL ex HOOK
200	マルハチ	ヘゴ科	キアテア属	Cyathea mertensiana (Kunze) E. Copel.
201	ハマベブドウ	タデ科	ココロバ属	Coccoloba uvifer L.
203	パンヤノキ	パンヤ科	ケイバ属	Ceiba pentandra GAERTN.
204	インドソケイ	キョウチクトウ科	プルメリア属	Plumeria rubra L.
205	タブベイア	ノウゼンカズラ科	タブベイア属	Tabebuia GOMEZ ex DC.
207	ソシンカ	マメ科	バウヒニア属	Bauhinia acuminata L.
208	オクナ (ミッキーマウスの木)	オクナ科	オクナ属	Ochna serrulata WALP.
209	サンタンカ	アカネ科	イクソラ属	Ixora chinensis LAM.
210	サンゴバナ	キツネノマゴ科	ジャスティシア属	Justicia carnea LINDL.
211	ニオイバンマツリ	ナス科	ブルンフェルシア属	Brunfelsia australis BENTH.
212	メディニラ・マグニフィカ	ノボタン科	メディニラ属	Medinilla magnifica LINDL.
213	木立ベゴニア	シュウカイドウ科	ベゴニア属	Begonia .sp.
215	ランタナ (七変化)	クマツヅラ科	ランタナ属	Lantana camara cv. "Hybrida"
216	ハナチョウジ	ゴマノハグサ科	ラッセリア属	Russelia equisetiformis Schlecht. & Cham.
217	インパチエンス	ツリフネソウ科	インパチエンス属	Impatiens sultanii
218	ハイビスカス	アオイ科	ヒビスクス属	Hibiscus L. cv.
222	ゲスネリア・カルディナリス	イワタバコ科	ゲスネリア属	Gesneria cardinalis Lehm.
223	クワズイモ	サトイモ科	アロカシア属	Alocasia odora K. Koch
224	アンズリウム (ベニウチワ)	サトイモ科	アンズリウム属	Anthurium scherzerianum SCHOTT.
225	スパティフィラム	サトイモ科	スパティフィラム属	Spathiphyllum cannifolium SCHOTT.
226	ディーフェンバキア (ハワイ スノー)	サトイモ科	ディーフェンバキア属	Dieffenbachia cv. "Hawaii Snow" .
227	アグラオネマ (シルバークティーン)	サトイモ科	アグラオネマ属	Aglaonema SCHOTT.
229	ジョウゴバナ	キツネノマゴ科	クロッサンドラ属	Crossandra infundibuliformis NEES
230	クロトンノキ	トウダイグサ科	コディアエウム属	Codiaeum A. JUSS.
231	コスツス	ショウガ科	コスツス属	Costus sp.
232	キフゲットウ	ショウガ科	アルピニア属	Alpina zerumbet cv "Variegata"
233	カラテア・ランキフォリア	クズウコン科	カラテア属	Calathea lancifolia Boom
234	マランタ・レウコネウラ	クズウコン科	マランタ属	Maranta leuconeura E. Morr. var
235	シマオオタニワタリ (アビス)	チャセンシダ科	アスプレニウム属	Asplenium nidus cv. "Avis"
237	アジアンタム・ラッディアナム	ワラビ科	アジアンタム属	Adiantum raddianum K. Presl
238	ブレクナム・ギップム	シシガシラ科	ブレクナム属	Blechnum gibbum METT.
240	ビカクシダ	ウラボシ科	プラティケリウム属	Platyterium bifurcatum C. CHR
242	カミガヤツリ	カヤツリグサ科	キペルス属	Cyperus papyrus L.
243	サクララン	ガガイモ科	ホヤ属	Hoya carnosa R. BR.
244	トケイソウ	トケイソウ科	パッシフロラ属	Passiflora sp.
245	ヤハズカズラ	キツネノマゴ科	ツンベルギア属	Thunbergia alata Bojer ex Sims
246	アリアケカズラ	キョウチクトウ科	アラマンダ属	Allamanda cathartica L.
247	マダガスカルジャスミン	ガガイモ科	ステファノティス属	Stephanotis floribunda BRONGN
249	ブーゲンヴィレア・グラブラ (サンデリアーナ)	オシロイバナ科	ブーゲンヴィレア属	Bougainvillea glabra cv. "Sanderinana"
250	フィクス・プミラ	クワ科	フィクス属	Ficus pumila L.
252	ネペンテス	ウツボカズラ科	ネペンテス属	Nepenthes sp.
256	グアバ	フトモモ科	プシディウム属	Psidium guajava L.
257	バンレイシ	バンレイシ科	アンノナ属	Annona squamosa L.
258	アラビアコーヒー	アカネ科	コーヒーノキ属	Coffea arabica L.
259	パパイヤ	パパイヤ科	カリカ属	Carica papaya L.
261	マカダミアナッツ	ヤマモガシ科	マカダミア属	Macadamia ternifolia F. J. MUELL
262	マンゴー	ウルシ科	マンギフェラ属	Mangifera indica L
264	アセロラ	キントラノオ科	マルピーギア属	Malpighia puniceifolia L.
268	ジャボチカバ	フトモモ科	ミルキアリア属	Myrciaria cauliflora O. BERG
270	バナナ	バシヨウ科	ムサ属	Musa x paradisiaca L
271	パイナップル	パイナップル科	アナナス属	Ananas comosus cv. "Smooth Cayenne"
275	アボカド	クスノキ科	ペルセア属	Persea americana MILL
276	アオノセンネンボク	リュウゼツラン科	コルディリネ属	Cordyline terminalis cv. "Ti"
277	センネンボク	リュウゼツラン科	コルディリネ属	Cordyline terminalis KUNTH
278	センネンボク (ハクバ)	リュウゼツラン科	コルディリネ属	Cordyline terminalis sv. "HAKUBA"
279	センネンボク (アイチアカ)	リュウゼツラン科	コルディリネ属	Cordyline terminalis cv. "Aichiaka"
280	センネンボク (レッドエッジ)	リュウゼツラン科	コルディリネ属	Cordyline terminalis cv. "Red Edge"
281.2	ティランジア・アエラントス	パイナップル科	ティランジア属	Tillandsia aeranthos

番号	種名	科名	属名	学名
281.3	ティランジア・ブラキカウロス	パイナップル科	ティランジア属	Tillandsia brachycanlos
281.5	ティランジア・プリーノサ	パイナップル科	ティランジア属	Tillandsia pruinosa
281.6	ティランジア・オアハカーナ	パイナップル科	ティランジア属	Tillandsia oaxacana
281.8	ティランジア・ブツィー	パイナップル科	ティランジア属	Tillandsia butzii
281.9	ティランジア・パウシフォリア	パイナップル科	ティランジア属	Tillandsia paucifolia
281.12	ティランジア・カプツメドゥサエ	パイナップル科	ティランジア属	Tillandsia caput medusae
281.13	ティランジア・スファエロセファラ	パイナップル科	ティランジア属	Tillandsia sphaerocephalla
281.14	ティランジア・プンクトゥラータ	パイナップル科	ティランジア属	Tillandsia punctulata
281.16	ティランジア・キセログラフィカ	パイナップル科	ティランジア属	Tillandsia xerographica
281.17	ティランジア・ブルボサ	パイナップル科	ティランジア属	Tillandsia bulbosa
281.18	ティランジア・セレリアナ	パイナップル科	ティランジア属	Tillandsia seleriana
281.19	ティランジア・ベルゲリー	パイナップル科	ティランジア属	Tillandsia bergerii
281.20	ティランジア・ファシクラータ	パイナップル科	ティランジア属	Tillandsia fasciculata
281.21	ティランジア・ストレプトフィラ	パイナップル科	ティランジア属	Tillandsia streptophylla
281.22	ティランジア・バルビシアーナ	パイナップル科	ティランジア属	Tillandsia balbisiana
281.23	ティランジア・ドゥラティ	パイナップル科	ティランジア属	Tillandsia duratii
281.24	ティランジア・アルゲンティナ	パイナップル科	ティランジア属	Tillandsia arbertina
281.25	ティランジア・ストリクタ	パイナップル科	ティランジア属	Tillandsia stricta
281.27	ティランジア・イオナンタ	パイナップル科	ティランジア属	Tillandsia ionantha
281.28	ティランジア・イオナンタスカポーサ	パイナップル科	ティランジア属	Tillandsia var. Scaposa
281.29	ティランジア・アルゲンテア	パイナップル科	ティランジア属	Tillandsia argentea(fuchii)
281.30	ティランジア・マグヌシアーナ	パイナップル科	ティランジア属	Tillandsia magunusiana
281.31	ティランジア・イオナンタ メキシコ	パイナップル科	ティランジア属	Tillandsia ionantha Mexico crums
281.32	ティランジア・クロカータ	パイナップル科	ティランジア属	Tillandsia crocata
281.33	ティランジア・イオナンタ	パイナップル科	ティランジア属	Tillandsia ionantha Rosita
281.34	ティランジア・プルプレア	パイナップル科	ティランジア属	Tillandsia purpurea
281.35	ティランジア・ストリクタ	パイナップル科	ティランジア属	Tillandsia stricta "Hardleaf"
281.38	ティランジア・カクティコラ	パイナップル科	ティランジア属	Tillandsia cacticola
281.40	ティランジア・ストラミネア	パイナップル科	ティランジア属	Tillandsia straminea
281.41	ティランジア・パウシフォリア	パイナップル科	ティランジア属	Tillandsia paucifolia "DIMMITTS DELIGHT"
281.43	ティランジア・パレアセア	パイナップル科	ティランジア属	Tillandsia paleacea crumps
281.47	サルオガセモドキ	パイナップル科	ティランジア属	Tillandsia usneoides
281.50	ティランジア・テヌイフォリア	パイナップル科	ティランジア属	Tillandsia tenuifolia "Amethyst"
281.54	ティランジア・ジュクンダ	パイナップル科	ティランジア属	Tillandsia jucunda var viridiflora
281.55	ティランジア・アウラジェイ	パイナップル科	ティランジア属	Tillandsia araujei
281.59	ティランジア・メリディオナリス	パイナップル科	ティランジア属	Tillandsia meridionalis
281.61	ティランジア・ベルゲリー	パイナップル科	ティランジア属	Tillandsia bergerii crumps
281.62	ティランジア・エーレルシアーナ	パイナップル科	ティランジア属	Tillandsia ehlersiana
281.63	ティランジア・ファシクラータ	パイナップル科	ティランジア属	Tillandsia fasciculata
281.66	ティランジア・ヘテロモルファ	パイナップル科	ティランジア属	Tillandsia heteromorpha
282.1	ナガバヒメアナナス	パイナップル科	クリプタンツス属	Cryptanthus bromelioides Otto et A. Dietr.
282.2	ヒメアナナス	パイナップル科	クリプタンツス属	Cryptanthus acaulis "Ruber"
282.3	ビロードヒメアナナス	パイナップル科	クリプタンツス属	Cryptanthus bivittatus Regel
282.4	トラフヒメアナナス	パイナップル科	クリプタンツス属	Cryptanthus zonatus Beer
282.5	クリプタンツス・マコヤヌス	パイナップル科	クリプタンツス属	Cryptanthus "Makoyanus"
283	エクメア (シマサンゴアナナス)	パイナップル科	エクメア属	Aechmea fasciata(Lindl.)Bak.
284.1	グズマニア・リングラタ	パイナップル科	グズマニア属	Guzumania ligulata Mez
284.2	グズマニア・マグニフィカ	パイナップル科	グズマニア属	Guzumania × magnifica W. Richt.
284.3	グズマニア・アマランス	パイナップル科	グズマニア属	Guzumania "Amaranth"
284.4	グズマニア・マティーラ	パイナップル科	グズマニア属	Guzumania sp
284.5	グズマニア・オイデス	パイナップル科	グズマニア属	Guzumania sp
285	ネオレゲリア	パイナップル科	ネオレゲリア属	Neoregelia sp
286	フリーセア	パイナップル科	フリーセア属	Vriesea spp
315	タマシダ	シノブ科	ネフロレピス属	Nephrolepis cordifolia (L.)K. Presl
316.1	ピンクパール	スイレン科	スイレン属	Nymphaea sp
316.2	セントルイスゴールド	スイレン科	スイレン属	Nymphaea sp
316.3	アトラクション	スイレン科	スイレン属	Nymphaea sp
320	パキスタキス・ルテア	キツネノマゴ科	パキスタキス属	Pachystachys lutea Nees
371	ゼブリナ・ペンドウラ	ツユクサ科	ゼブリナ属	Zebrina pendula Schnizl.
372	トラディスカンティア・アルビフロラ	ツユクサ科	トラディスカンティア属	Tradescantia albiflora Kunth
373	トラフアナナス	パイナップル科	フリーセア属	Vriesea splendens(Brongn.) Lem

番号	種名	科名	属名	学名
374	グスマニア・ルナ	パイナップル科	グスマニア属	Guzumania sp
375	ピレア・カディエレイ	イラクサ科	ピレア属	Pilea cadierei Gagnep. et Guillaum.
376	シンゴニウム・ポドフィルム	サトイモ科	シンゴニウム属	Syngonium podophyllum Schott
378	ストロンギロドン・マクロボトリス	マメ科	ストロンギロドン属	Strongylodon macrobotrys A. Gray
379	カシワバゴムノキ	クワ科	フィクス属	Ficus lyrata Warb.
380	ベンジャミナ スターライト	クワ科	フィクス属	Ficus benjamina 'Star Light'
381	チャラン	センリョウ科	センリョウ属	Chloranthus spicactus Makino
383	パキラ・アクアティカ	パンヤ科	パキラ属	Pachira aquatica Aubl.
384	ポトス	サトイモ科	エピプレムナム属	Epipremunum aureum Bunt.
385	フィロデンドロン・セロウム	サトイモ科	フィロデンドロン属	Philodendron selloum K. Koch
386	モンステラ・デリキオサ	サトイモ科	モンステラ属	Monstera deliciosa Libm.
387	ピンポンノキ	アオギリ科	ステルクリア属	Sterculia nobilis Sm
388	コルディリネ・ストリクタ	リュウゼツラン科	コルディリネ属	Cordyline stricta (Sims) Endl.
391	ケンチャヤシ	ヤシ科	ハウエア属	Howea belmoreana Becc.
393	ホシセンネンボク	リュウゼツラン科	ドラカエナ属	Dracaena surculosa Lindl.
394	ヒメテールヤシ	ヤシ科	カマエドレア属	Chamaedorea tenella H. Wendl.
395	リュウビンタイ	リュウビンタイ科	アンギオプテリス属	Angiopteris lygodiifolia Rosenst.
396	グスマニア・オスタラ	パイナップル科	グスマニア属	Guzumania sp
397	グスマニア・ウィットマッキー	パイナップル科	グスマニア属	Guzumania sp
398	フリーセア・ナナ	パイナップル科	フリーセア属	Vriesea × nana
399	インコアナナス	パイナップル科	フリーセア属	Vriesea carinata Wawra
400	ストレプトカルプス	イワタバコ科	ストレプトカルプス属	Streptocarpus Lindle.
401	ディーフェンバキア・アモナエ	サトイモ科	ディーフェンバキア属	Dieffenbachia amonae hort.
402	ヒメカズラ	サトイモ科	フィロデンドロン属	Philodendron oxycardium Schott
403	テリハバンジロウ(和名)	フトモモ科	プシディウム属	Psidium cattleianum Sab.
406	トラデイスカンチア・フルミネンシス“ヒリデス”	ツユクサ科	トラデスカンチア属	Tradescantia fluminensis cv.“Viridis”
407	コルディリネ・ストリクタ“タチバ”	リュウゼツラン科	コルディリネ属	Cordyline stricta cv“Tachiba”
408	アロカシア・アマゾニカ	サトイモ科	アロカシア属	Alocasia × amazonica ANDRE
409	ネオレゲリア・リオオブリオ	パイナップル科	ネオレゲリア属	Neoregelia cv.“Rio of Rio”
410	フイリサクララン	ガガイモ科	ホヤ属	Hoya carnosa cv.“Variegata”
411	クテナンテ・クメリアーナ	クズウコン科	クテナンテ属	Ctenanthe kumeriana EICHL.
412	ユッカ・エレファンティペス	リュウゼツラン科	ユッカ属	Yucca elephantipes REGEL
413	デンドロキルム	ラン科	デンドロキルム属	Dendrochilum Blume
414	マクシラリア	ラン科	マクシラリア属	Maxillaria Ruiz et Pav.
419	リュエリア・デフォシアナ	キツネノマゴ科	リュエリア属	Ruellia devosiana
421	ティアレ	アカネ科	クチナシ属	Gardenia taitensis
422	ハイビスカス・ロバツス	アオイ科	ヒビスクス属	Hibiscus lobatus
424	パパイヤ(ジャンヌ)	パパイヤ科	カリカ属	Carica papaya L.
425	スターフルーツ(ゴレンシ)	カタバミ科	ゴレンシ属	Averrhoa carambola L.
427	アカリファ(ベニヒモノキ)	トウダイグサ科	アカリファ属	Acalypha L,
428	コロカシア・エスクレンタ	サトイモ科	コロカシア属	Colocasia esculenta
430	サジタリア・ランシフォリア	オモダカ科	オモダカ属	Sagittaria lancifolia
431	ポンテデリア・コルダータ	ミズアオイ科	ポンテデリア属	Pontederia cordata L.
432	オオサンショウモ	サンショウモ科	サルヴィーニア属	Salvinia auriculata
434	ネペンテス・ミランダ	ウツボカズラ科	ネペンテス属	Nepenthes sp.
436	カリアンドラ・ハエマトケファラ	マメ科	カリアンドラ属	Calliandra. haematocephala
437	ヤトロファ・インテゲリマ	トウダイグサ科	ヤトロファ属	Jatropha. integerrima Jacq.
438	ボーモンティア・グランディフロラ	キョウチクトウ科	ボーモンティア属	Beaumontia. grandiflora Wall.
439	ドンベア・セミノール	アオギリ科	ドンベア属	Dombeya burgessiae' Seminole,
440	ドンベア・ウォリッキー	アオギリ科	ドンベア属	Dombeya wallichii
441	バニラ	ラン科	バニラ属	Vanilla planifolia
442	ペトレア・ヴォルビリス	クマツヅラ科	ペトレア属	Petrea voiubilis
443	ホンコンシユスラン	ラン科	ルディシア属	Ludisia discolor
444	ネペンテス・ベントリコサ	ウツボカズラ科	ネペンテス属	Npenthes ventricosa
445	ネペンテス・マキシマ	ウツボカズラ科	ネペンテス属	Npenthes maxima
446	ネペンテス・トルンカタ	ウツボカズラ科	ネペンテス属	Npenthes truncata
447	サラセニア・プルプレア	サラセニア科	サラセニア属	Sarracenia purpurea
448	サラセニア・ルブラ ウェリイ	サラセニア科	サラセニア属	Sarracenia rubra ssp.wherryi
449	サラセニア・レウコフィラ	サラセニア科	サラセニア属	Sarracenia leucophylla
450	サラセニア・フラバ	サラセニア科	サラセニア属	Sarracenia flava
451	サラセニア・アラタ	サラセニア科	サラセニア属	Sarracenia alata

番号	種名	科名	属名	学名
452	ドロセラ・アデラエ	モウセンゴケ科	ドロセラ属	<i>Drosera adelaе</i>
453	ナガバノモウセンゴケ	モウセンゴケ科	ドロセラ属	<i>Drosera anglica</i>
454	ムシトリスミレ・セトス	タヌキモ科	ムシトリスミレ属	<i>Pinguicula 'Sethos,</i>
455	ハエトリグサ	モウセンゴケ科	ハエトリグサ属	<i>Dionaea muscipula</i>
		366種		3,478本

(2) バラ園主な品種一覧 (25年3月31日現在)

ツルピース	ティアドロップ
アストリックグレーファインフォンデンベル	トウールーズロートレック
アトール99	ノッアウト
アンドレルノートル	バイオリーナ
伊豆の踊り子	花霞
イブピアッチェ	バニラポニカ
インカ	パルメガルデンフランクフルト
イントゥリーグ	パロール
うらら	バロンジイドラン
オウギュウストルノアール	ピース
オクラホマ	ピエルドゥロンサール
ガーデンオブローゼズ	ビックドリーム
香貴	ピンクパンサー
花音	ピンクラセビアーナ
カクテル	ファルツアゴールド
カザリンク	ブライダルピンク
乾杯	ブラスバンド
希望	ブランドゥブルドゥクーベル
金蓮歩	ブランビエールドゥロンサール
クイーンマザー	フリージア
ゴールドバーニー	ブルーライト
ゴールドドリーフ	ブルーリバー
コンチェルティーノ	ブルグント
コンラントヘンケル	プレジデントサンゴール
サハラ	フレンチレース
サマードフト	フロージン82
サマーメモリーズ	ペルニアルブラッシュ
サンライトロマンチカ	ヘルムットシュミット
ジュビレデュプリンセスドモナコ	ベルロマンティカ
新星	ヘンリーホンダ
シンデレラ	芳純
ストラボバビロン	マイガーデン
ダイアナプリンセソブウエールズ	マガリ
ダブルデライト	正雪
チャールストン	マダムサチ
ツベルゲンフェー'09	ミシェルリー
ツリマリアカラス	緑光
ツルアンクルウォールター	メリナ
ツルアンジェラ	モンジャルダンエマメゾン
ツルエデンローズ	友禅
ツルエバーゴールド	ラセビアーナ
ツルクリームソングローリ	ラバーグルト
ツルゴールドバーニー	ラブボーション
ツルサマースノー	ラフランス
ツルサムライ	ラベンダーメイディランド
ツルサラバンド	ランデブー
ツル新雪	リオサンバ
ツル聖火	リモンチェッロ

ツルチャールストン	ルドサスカブローサ
ツル羽衣	レーシーレディ
ツルフラウカールドルシュキ	レオナルドダビンチ
ツル焔の波	レディヒリドン
ツルミニュエット	ローズいちかわ
ツルルスティカーナ	ロココ
ツルロザンナ	109種1120株

