

特許取得済

フォーカスアシスト PROA108 シリーズ

録画一体型防犯カメラ

あん し くん

安視ん君

MEGA

“Focus Assist” mounted Type Security Camera ANSHIN-KUN

- | | |
|--------------------------|-----------|
| フォーカスアシスト機能
(自動ピント調整) | 自動復旧機能 |
| 不正アクセス阻止 | モニタレス方式 |
| フルメンテナンス | プライバシーの保護 |



RBSS 壁面型

PROA108-A

ポールや壁に設置可能なスタンダードタイプ



RBSS 吊下型

PROA108-B

天井や腕金の先に設置可能な吊下タイプ



2方向撮影可能な二方向吊下タイプ

RBSS 吊下型

PROA108-CB



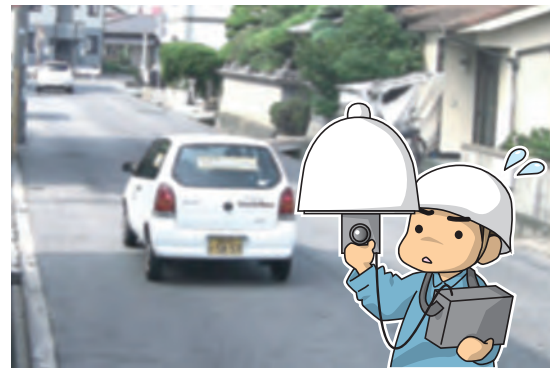
RBSS 壁面型

PROA108-CA

1つのハウジングに2つのカメラ二方向方壁面タイプ

フォーカスアシスト機能

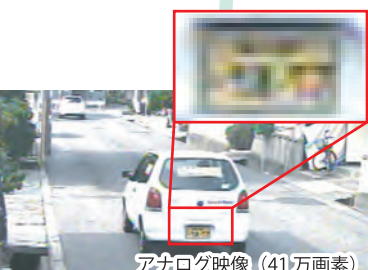
今までのピント調整は、モニターで確認しながらの操作を必要としましたが自動ピント調整機能を搭載したシリーズは、ボタンひとつで自動でピント調整を行います。高所での作業時間も手間も短縮出来ます。



↑モニターを見ながらカメラ部の調整ネジで微調整を行う為、高所での作業も難しい。又、人の手による作業の為ピントにバラつきが生じてしまいがち。

200万画素の高画質録画

200万画素 (FULL-HD) の高画質に対応車のナンバープレートもクッキリ



アナログ映像 (41万画素)



メガピクセル映像

比較：走行時 40km

運用時の便利な機能

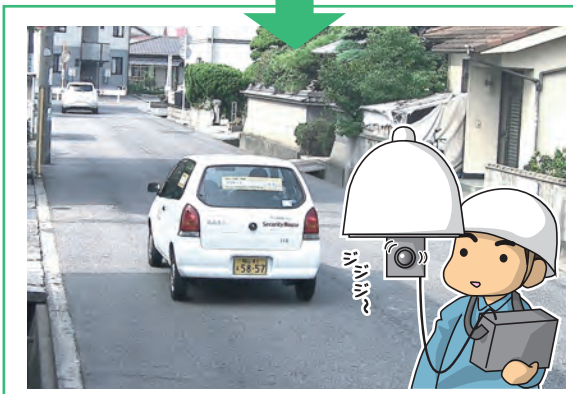


大型トラブルLED



GPSアンテナ

運用時も便利になる機能を搭載外付LEDで正常運転出来ているかもチェック出来ます



↑ボタン一つで自動的にピント調整をする為、手間も時間も短縮出来、誰が行っても均一のレベルで調整出来る。



優良防犯機器

防犯機器の安心マークです

RBSSマークは公益社団法人日本防犯設備協会が優良な防犯機器として認定した製品に使用許諾した優良防犯機器認定マークです

仕様				
ラインナップ	壁面型	吊下型	二方向壁面型	二方向吊下型
型番	PROA108-A	PROA108-B	PROA108-CA	PROA108-CB
カメラデバイス	1/3" Megapixel Cmos WDR Sensor(Rolling Shutter) (※1)			
画素数	1944×1092 (200万画素)			
最低被写体照度	モノクロ:0.0061Lux / カラー:0.069Lux (※2)			
レンズ性能	Motorized 2.7~12.0mm / F1.3MAX Wide:91×66° Tele:28×21°			
S/N比	51.9dB			
ホワイトバランス	ATW / ワンタッチ(プリセット) / マニュアル			
保存解像度	1080p(1920×1080) / 720p(1280×720)			
圧縮方法	H.264			
記憶媒体	SDXCカード(128GB標準添付)(※3)			
FPS	1,2,3,4,5,6,7,8,9,10,15,20(18),30(20)(※4)			
録画モード	手動 / 予約 / 動作検知			
時間補正	全地球測位網(GPS) (※5)			
供給電源	AC100~240V 50/60Hz			
ハウジング形状・性能	ドーム型・IP66			
消費電力	18.1W		24.0W	
重量	約7kg		約8kg	
動作環境 温度/湿度	-10℃~50℃ / 80%以下(結露なきこと)(※6)			
ファン&ヒーター	ファン ON:40℃ / OFF:30℃ ヒーター ON:5℃ / OFF:15℃			
機能	OSD Sens-up(×32) AGC ALC/AES XDR デイ&ナイト DNR プライベートマスク(24箇所) 逆光補正 フリッカレ補正 WDR			
その他機能	明るさ調整(0~20) 輪郭補正(0~10) ガンマ値(4段階) カラーゲイン(0~20) デジタルズーム(×16)			
セキュリティ機能	バンドルカバー KeyLock 八万ロック パスワードによる録画データ保護(無断閲覧防止機能)			
異常表示	トラブルLED表示 外部機器接続用接点付(※7)			
使用可能構成	SDXCカード(別表参照)			
構成部品(貸与品)	告知板(※8)			

録画データ抽出BOX (※9)		無線LAN仕様	
寸法	74×130×64(mm)	対応規格	IEEE802.11a/n
形状・性能	屋外防滴ボックス・カギ付	チャンネル数	100~140ch(11ch)
その他	録画データ抜取用端子付	伝送速度(※10)	IEEE802.11n:最大300Mbps
SDXCカード使用品番一覧		対応OS	Windows7 (32bit/64bit) Windows8 (32bit/64bit) Windows8.1 (32bit/64bit) Windows10 (32bit/64bit)
128GB	パナソニック社製:RP-SDUE125WA ハギワラソリューションズ社製 :NSDB-128GK(L00MHI) トランセンド社製 :TS128GXC9173Y15U3	セキュリティ	WPA2-PSK (AES) SSID
64GB	パナソニック社製:RP-SDGD64SWC ハギワラソリューションズ社製 :NSDB-064GK(L00MHI)		

録画時間表 (SDXCカード:128GB使用時) 単位:時間						
FPS	1080p (1920×1080) 200万画素			720p (1280×720) 100万画素		
	Basic	Normal	High	Basic	Normal	High
1	446	308	206	878	566	382
2	348	240	152	670	458	286
4	262	162	106	514	316	212
10	154	90	60	308	182	120
15	92	54	34	184	102	70
20(18)	78	44	30	154	88	60
30(20)	72	40	6	100	62	42

※録画時間は目安です。実際の録画時間を保証するものではありません。
 ●…1週間(168時間)以上録画出来る設定です
 FPSの()は1080P設定時のコマ数を表記しています

- (※1)ローリングシャッター方式の防犯カメラには、速く動く被写体を撮影した場合大きく歪み実際とは大きく異なる画像が出力される可能性があります
- (※2)SENSE UP OFF時
- (※3)128GB max SDXCは消耗品 交換時期目安:約5年
- (※4)FPSの()は1080P設定時のコマ数を表記しています
- (※5)電波状況により補正できない場合があります
- (※6)オプション:寒冷地仕様(-40℃~50℃)
- (※7)オプション
- (※8)設置状況に合わせたサイズ・素材の告知板を製作致します
- (※9)SUS製もあります(寸法150×200×120mm・IP65)(別売)
- (※10)表示数値は、無線LAN規格の理論上の最大値であり、実際のデータ転送速度を示すものではありません

システム概要

	標準型	セパレート型	無線LAN型
設置イメージ			
品番	PROA108-A	PROA108-B	PROA108-CA
	PROA108-B	PROA108-CA	PROA108-CB
データ抽出方法	SDカード抽出: ○	SDカード抽出: ○	SDカード抽出: ○
	データ抽出BOX: —	データ抽出BOX: ○	データ抽出BOX: —
	無線LAN: —	無線LAN: —	無線LAN: ○

寸法

壁面型 PROA108-A

録画データ抽出BOX
抜出方法:セパレート型用

吊下型 PROA108-B

二方向壁面型 PROA108-CA

二方向吊下型 PROA108-CB

ご注意

- ご使用の前に「取扱説明書」をよくお読みいただき、ご不明な点は販売元または専門施工店にご相談の上、正しくご使用ください。
- 本製品は、犯罪抑止等を意図して製作された商品です。犯罪の抑止・安全を完全に保証するものではありません。万一被害が発生した場合、当社は責任を負いかねますのでご了承ください。
- 本製品は防犯設備士によるメンテナンス(年一回のメンテナンスや修理対応)を含有した商品です。メンテナンスサービスは各地域の取扱店にて実施いたします。
- 電波干渉により、通信が不安定になる状態があります。
- 製品の色は印刷物ですので実際の色と異なる場合があります。
- 製品の定格及びデザインは予告無く変更する場合があります。
- 安視ん君は株式会社プロテックの商標です。その他の製品名等は各社の商標または登録商標です。
- 当チラシについては、無断で複製・転載することを禁じます。
- このカタログの掲載内容は2017年10月現在のものです。

◆製造・販売元 **株式会社プロテック**

【本社】〒721-0973 広島県福山市南蔵王町6-18-40
TEL:084-943-6444 FAX:084-943-6446

【東京営業所】〒105-0013 東京都港区浜松町2-2-15-1106
TEL:03-6435-7905 FAX:03-6435-7908

HPはコチラ

AMAF/17SEPI.01
171001-2000

2017.10