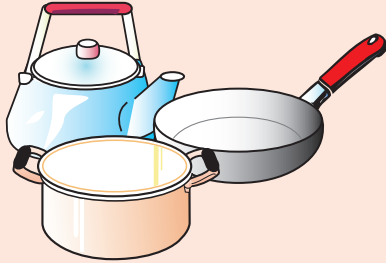


燃やさないごみ (週1回 曜日)

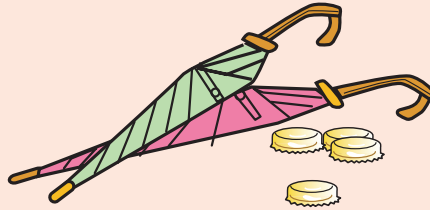
2ページで曜日確認

対象になるもの

●鍋・やかん・フライパン



●傘・金属製キャップ

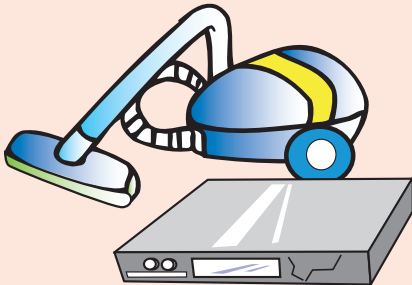


●化粧品のビン

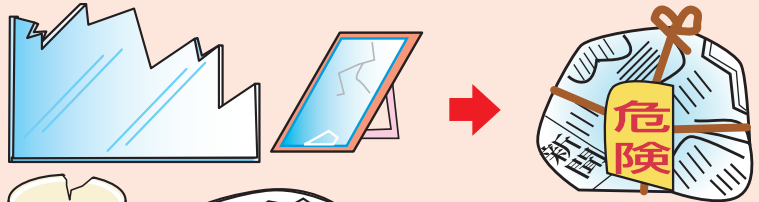


☆中身を使い切ってから出してください。

●掃除機・ビデオデッキ



●食器 (ガラス製・陶磁器など)・刃物・鏡



☆割れたガラス類・陶磁器類や包丁・カミソリの刃などは新聞紙等で包み**危険**と表示し指定袋に入れて出してください。

●カセット式ボンベ・スプレー缶



カセット式ボンベ・スプレー缶は、火災や爆発事故の恐れがあるので、**必ず使い切って**から出してください。穴を空ける必要はありません。

●使い捨てカイロ



出すときのルール

●「燃やさないごみ用」の指定袋に入れてください。



対象外のもの

プロパンガスボンベ (市では回収しません)



プロパンガス取扱店、千葉県LPガス協会市川支部
(☎047-358-2011) に相談してください。

カセット式ボンベはプロパンガス取扱店等では対応できませんので、必ず使い切ってから燃やさないごみに出してください。

燃やさないごみ