

わかりあう つながる

12月3日から9日は内閣府が定めた「障害者週間」です。広く障がい者福祉についての関心と理解を深め、障がいのある方が社会・経済・文化その他あらゆる分野の活動に積極的に参加する意欲を高めることを目的としています。市では、障がいの有無にかかわらず、人格と個性を尊重し合い支え合う「共生社会」のため、誰もが参加できるイベントを開催します。(障がい者支援課)

I♥あいフェスタ

日 12月7日(土)午前11時～午後4時 場 ニッケコルトンプラザ
12月8日(日)午前11時～午後3時30分 コルトンホール(鬼高1-1-1)

お菓子やジャム、野菜などの食品や手作り雑貨の販売、障がいについて理解を深められる体験コーナー、みんなで盛り上げられるステージなど、さまざまな催し物があります。

☎712-8513障がい者支援課

12月7日(土)

福祉作業施設の製品販売などを行います。

体験コーナー

最新の電動車いす試乗

点字名刺作成

名刺サイズの紙に自分の名前を点字で書くことができます。シールで飾りつけもできます。

ストーマ説明

軍手で折り紙

軍手を二重にはめて制限時間内で鶴を折ることで障がいのある方が細かい作業をする難しさを体験します。

イヤーマフ体験

聴覚過敏がある方に有効とされる耳当てをし、外部の音がどのように聞こえるか体験します。

工作コーナー

松ぼっくりを飾りつけ、小さなクリスマスツリーを作ります。

不安症を軽減するためのVR体験会

チーバくんや
いちかわうそくんも
あそびにいくよ。

スタンプラリー

会場内でスタンプを集め、プレゼントと交換できます。

12月8日(日)

市内大学サークルや障がい者団体によるさまざまな催し物をステージで行います。

CrazyGirl 11:10~11:25	和洋女子大学ダンスサークルです。
キャラバン隊「空」 11:35~12:05	知的障がいがある方への理解を深めるため、「聞こえ方」「見え方」などを演じます。
フォルテ フラダンスチーム 12:45~13:15	障がいがある方の施設でフラダンスを教えている先生と一緒に踊ります。
ぽぴい 13:30~14:00	ユニバーサルなバンド演奏です。
レンコンバンド 14:15~14:45	障がいがある方の通所する施設のバンドです。
チャレンジド・ ミュージカル 15:00~15:20	障がいがある人もない人も共に作り、楽しむミュージカルです。

12月7日(土)～8日(日)

I♥1グランプリ表彰式・展示会

11月17日までメディアパーク市川「カフェテラスぴっころ」で行われた、福祉施設などの生産品や写真の人気投票で選ばれた展示作品を12月7日午後3時から表彰します。また、入賞作品は会場内に展示しています。

Contents

2 タウンミーティング参加者募集

- 3 特殊詐欺対策電話機など購入費補助金
4 パブリックコメント ご意見をお寄せください

- 5 1月入園希望の受付を開始します
6 おとなの食育講習会 電子レンジでバランス食生活

- 7 初日の出特別観覧
7～8 市民の広場

発行
市川市

編集
企画部広報広聴課

住所
〒272-8501 市川市南八幡2-20-2

電話
047-334-1111(代)

FAX
047-712-8764



いちかわインフォメーション

暮らしに役立つ市川市の情報をお届けします。

【申し込み事項記入例】
 申し込み先は下記の**申**で確認してください。
 ※往復はがきの場合は返信用のあて先も記入。
 ※熱を加えると消える筆記用具は使用しないでください。

WEB申込があるものは、市イベントポータルサイト(右記2次元コード参照)で申し込みます。



①行事・講座名など(日時・コースも)
 ②住所
 ③氏名(ふりがな)
 ④年齢(学年)
 ⑤電話・FAX番号
 ⑥その他必須事項

税の納期限の確認を
 12月2日(月)は、国民健康保険税第5期の納期限です。インターネットやコンビニエンスストアでも納められます。(国民健康保険課)

お知らせ

- 傍聴しよう(希望者は直接会場へ)**
- ◆12月市議会定例会
 11月29日(金)午前10時から開会予定です。傍聴希望者は、日程などをお問い合わせのうえ、⑤5階の傍聴受付まで。委員会の会議も7人まで傍聴できます。また、インターネットで本会議の生中継と録画放送も見ることができます。
 ④ ☎712-8673議会事務局議事課
 - ◆景観審議会
 11月25日(月)午後1時/市川南仮設庁舎会議室2-1、2-2/当日先着5人(まち並み景観整備課)
 - ◆子ども・子育て会議
 11月27日(水)午前10時～正午/全日警ホール第3会議室(子育て支援課)
 - ◆農業委員会定例総会
 12月5日(木)午後1時30分～2時30分/勤労福祉センター第1会議室(農業委員会事務局)
- 日曜日・水曜日夜間の市税及び国民健康保険税の納税相談**
- 日曜日窓口** 12月8日午前10時～午後

3時/開設場所=④納税・債権管理課 ☎712-8653、⑤国民健康保険課 ☎712-8534
水曜日夜間窓口 毎週水曜日(祝日を除く)午後5時15分～8時/開設場所=④納税・債権管理課 ☎712-8653、⑤総務課税務グループ ☎359-1115、⑥国民健康保険課 ☎712-8534(納税・債権管理課)

令和2・3年度入札参加資格審査申請(当初申請)の受け付け延長

台風の影響に鑑み、受付期間が延長されました。
受付期間 11月29日(金)午後5時必着
申 9月7日発行の広報いちかわや、市公式Webサイトを確認ください
④ ☎712-8593契約課


マイナンバーカード土曜日臨時窓口

土曜日臨時窓口を開設しマイナンバーカードの交付と申請受付を行います。また、申請に必要な証明写真を無料で撮影します。証明書の発行や住民異動などの通常業務は行いません。
④ 12月7日・21日、1月11日・18日、2月1日・15日、いずれも土曜日午前9時～午後5時
場 ④市民課、⑤市民課
物 ①交付=個人番号カード交付・電子証明書発行通知書兼照会書、通知カード、住民基本台帳カード(取得した方

12月7日開催 タウンミーティング 参加者募集

テーマ わが子を守る 子育て世代に伝えたい防災知識

自然災害による被害を最小限にするには、家庭での防災・減災対策が重要です。大事なわが子を守るため、親として備えるべき防災対策について、かもん まゆ氏(スマートサプライビジョン特別講師)をゲストに招き、参加者のみなさんと市長と一緒に考えます。



▲かもん まゆ氏

④ 12月7日(土)午後2時30分(受け付けは30分前)～4時
場 全日警ホール
人 抽選で100人(子ども連れの参加も可)
申 FAX712-8764広報広聴課、またはWEB申込、または往復はがきに申し込み事項と参加人数(未就学児を含む場合はその人数も)を書き、11月29日(金)必着で同課(〒272-8501※住所不要)。聴覚に障がいがある方などで手話・要約筆記を希望する方はその人数も書いてください。定員に満たない場合は締め切り後も電話で受け付けますのでお問い合わせください。
④ ☎712-8633同課

のみ)、運転免許証など本人確認書類(有効期限内のものに限る)。②申請受付=通知カード、住民基本台帳カード(取得した方のみ)、写真付きの公的な身分証明書、印鑑。書類が不足している場合は手続きできません。各書

12月の市民相談 ④=仮本庁舎、⑤=行徳支所

相談名	会場・日程	相談時間	相談内容()は相談員
民事一般	④・⑤ 毎週月～金曜日	8:50～12:00 13:00～17:00	民事に関する一般的な相談、市政案内(市民相談員)
出張市民相談	大柏出張所 20(金)	(受付16:30まで)	
行政書士	④ 9(月) ⑤ 16(月)	13:00～17:00 (受付16:30まで)	相続手続、遺言書、贈与、成年後見、契約書、官公署提出書類作成、外国人の在留などに関する申請など(行政書士)
行政	④ 25(水) ⑤ 2(月)	13:00～15:00 (受付14:30まで)	国、特殊法人などへの苦情や要望(行政相談委員)
登記	④ 4(水) ⑤ 18(水)	13:00～16:00 (受付15:30まで)	不動産登記、会社登記、境界調査など(司法書士・土地家屋調査士)
不動産取引	④ 2(月)、16(月) ⑤ 9(月)	13:00～16:00 (受付15:30まで)	土地・建物の売買や賃貸などのトラブル(宅地建物取引士)
弁護士法律(平日)	④ 5(木)、6(金)、13(金)、19(木)、20(金)、27(金) ⑤ 6(金)、20(金)、27(金)	13:00～16:00	相続・遺言、損害賠償、金銭貸借、離婚、借地借家、成年後見などの専門的な法律の知識を必要とする相談(弁護士)
弁護士法律(土曜)	④ 14(土)		※弁護士法律相談(平日)の予約は毎週金曜日(閉庁日の場合は前日)8:45から翌週分を直通電話で受け付けます。
司法書士法律(昼間)	④ 18(水) ⑤ なし	13:00～16:40	
司法書士法律(夜間)	④ 4(水)、11(水)、18(水)、25(水) ⑤ 11(水)	17:00～20:00	
税金	④ 10(火) ⑤ 17(火)	13:00～16:00	相続、贈与、売買など税の相談(税理士)
交通事故	④ 12(木)、26(木) ⑤ 19(木)	10:00～15:00	示談や損害賠償の方法(県交通事故相談員) ※土日祝日を除く2日前までに要予約
消費生活	消費生活センター 毎週月～金曜日(毎月第2・4土曜日は電話相談のみ) 消費生活センター ☎320-0666 ④ 10(火)、24(火) ⑤ 市民相談室 ☎359-1121	10:00～16:00 (窓口及び電話相談) 10:00～12:00 13:00～16:00 (窓口及び電話相談)	消費生活に関する相談、苦情処理及び消費者トラブル解決のあっせん(消費生活相談員)
多重債務 予約制	④ 3(火)、17(火) ⑤ なし	13:00～16:00	多重債務に関する相談(弁護士)※予約制(消費生活センター ☎320-0666)
人権擁護	④ 11(水) 男女共同参画・多様性社会推進課 ☎322-6700	13:00～16:00 (受付15:30まで)	家庭問題やいじめ、いやがらせなどの悩み(人権擁護委員)
女性のための法律相談 予約制	男女共同参画センター 毎週水曜日※休館日を除く 男女共同参画センター相談室 ☎323-1777	13:00～17:00	女性市民を対象とした法律相談(女性弁護士)
建築行政	④ 毎週月・金、第3水曜日 ⑤ 毎週水(第3水除く) 建築指導課 ☎712-6335	9:00～17:00 (受付16:30まで)	建築にかかわる民事的な相談(中高層建築物を含む)(建築行政相談員)
労働 予約優先	勤労福祉センター 4(水)、18(水) 産業振興課 ☎704-4131	18:00～20:00	労働上のトラブルに関する相談(社会保険労務士)
年金	⑤ 24(火) 国民年金課 ☎712-8538	13:00～16:30 (受付16:00まで)	各種公的年金について(社会保険労務士)
住宅リフォーム 予約優先	④ 12(木) ⑤ なし 街づくり推進課 ☎712-6327	13:00～16:00 (受付15:00まで)	増改築、修繕など(市川住宅リフォーム相談協議会相談員)
後見制度 予約制	社会福祉協議会 19(木) 社会福祉協議会 ☎320-4001	9:00～16:00	高齢者・障がい者の成年後見制度の相談(社会福祉士)

パブリックコメント ご意見をお寄せください

募集期間 11月16日(土)～12月16日(月)

(仮称)公文書等の管理に関する条例(案)についての意見の募集

市の諸活動や歴史的事実の記録である公文書などは、市民共有の知的資源であり、市民のみなさんが主体的に利用し得るものであることから、市では公文書などの管理に関する基本的な事項などを定める条例の制定に取り組んでいます。
 そこで、同条例(案)の概要について市民のみなさんにお知らせするとともに、広く意見の募集を行います。

閲覧場所 市公式Webサイト、総務課、市政情報センター、市政情報コーナー(中央図書館、行徳図書館、大野公民館図書室、男女共同参画センター)
人 市内在住・在勤・在学の方、本市に事務所・事業所を有する個人、法人または団体、政策などに利害関係を有する方、本市に関心を持つ方
申 閲覧場所にある意見用紙に住所、氏名(ふりがな)または代表者氏名記載の団体名(ふりがな)、意見を書き、12月16日(月)まで(消印有効)に持参、郵送またはFAX332-7364で総務課(〒272-8501※住所不要)。市公式Webサイトでも提出可。
問 ☎712-8645同課

(仮称)市川市自治会等を応援する条例(案)についての意見の募集

市では、自治会の重要性を示すとともに、市民、自治会等、事業者、市などが努めるべき役割を定め、住みよい地域社会の形成を目的とする条例の制定に取り組んでいます。
 そこで、同条例(案)の概要について市民のみなさんにお知らせするとともに、広く意見の募集を行います。

閲覧場所 市公式Webサイト、地域振興課、市政情報センター、市政情報コーナー(中央図書館、行徳図書館、大野公民館図書室、男女共同参画センター)
人 市内在住・在勤・在学の方、または本市に事務所・事業所を有する個人、法人または団体、及び自治会活動に関心を持つ方
申 閲覧場所にある意見用紙に住所、氏名(ふりがな)または団体名(代表者氏名を明記)、意見を書き、12月16日(月)まで(消印有効)に持参、郵送またはFAX712-8753で地域振興課(〒272-0021八幡2-4-8)。市公式Webサイトでも提出可。
問 ☎334-1128同課

健康・福祉のつづき

ピアカウンセリング

障がいのある相談員が当事者の方の相談に秘密厳守で応じます。肢体不自由、視覚障がい、聴覚障がい、精神障がいの担当者がいます。精神障がいについては個別の相談と同時間帯に別室で、当事者同士が自由に会話するサロンを開催します。

日 ①肢体不自由=相談員と当事者の方で調整②視覚障がい=毎月第3火曜日午前10時～正午③聴覚障がい=毎月第2・第4火曜日午前10時～正午④精神障がい毎月第3金曜日午後3時～5時
場 ①相談員と当事者の方で調整②③☎総合市民相談課相談室④南八幡メンタルサポートセンター活動室(個別・サロンとも)
人 障がいのある方(個別相談は1回1時間)
申 ☎712-8517またはFAX712-8727障がい者支援課

認知症サポーター養成講座

認知症を正しく理解し、接し方について学びませんか。
日 12月2日(月)午後0時30分～2時
場 全日警ホール
人 申込順30人
申 ☎047-767-9820佐川(地域支えあい課)

福祉のしごと就職フェア in ちば

求人のある社会福祉施設・事業所の採用担当者との個別面談や福祉職場に関する相談などを行い、福祉・介護人材の確保と就労のサポートを図ります。
日 11月27日(水)午後1時(受付は1時間前)～4時
場 ザ・クレストホテル柏(千葉県柏市末広町14-1)
人 社会福祉施設などへ就職を希望する方
問 ☎043-222-1294千葉県福祉人材センター(福祉政策課)

子ども・教育

すこやかひろば 親子DEミニクッキング「野菜とお友達になろう」

にんじんクッキーを作ります。栄養士による野菜の話、食べ物の手あそびなど。
日 ①12月5日(木)=勤労福祉センター本館②6日(金)=行徳公民館、いずれも午前10時30分～正午
人 1歳6カ月～2歳11カ月の親子、申込順20組※兄弟を連れての参加は不可
料 1組100円
申 ☎711-1736すこやか応援隊

親子DEクッキング「父子でクリスマスケーキを作ろう」

手作りクリスマスケーキとみんなで食べるランチを作ります。
日 12月15日(日)午前10時～午後1時(受付は30分前から)
場 男女共同参画センター調理工房(改修工事で暖房が使えないため、防寒対策をお願いします)
人 市内在住、在勤、在学の父と子(小学校1～3年)、抽選で8組16人(初めての申込者優先)
料 2,000円(ケーキの箱代含む)
物 エプロン、パンダナ、食器用布巾1枚、持ち帰り用袋
申 WEB申込、または往復はがきに申し込み事項(2面上段参照)と子の学年を書き、11月30日(土)必着で男女共同参画・多様性社会推進課(〒272-0034市川1-24-2)
問 ☎322-6700同課

幼稚園子育て相談

教育・子育てに関する相談を受け付けます。
日 12月4日(水)・11日(水)・18日(水)、1月8日(水)午前9時30分～午後4時
場 百合台幼稚園(車での来園は要申し込み)
人 0歳～未就学児童の保護者
申 相談日の午前9時～午後4時に☎080-3150-9804幼児教育相談員
問 ☎383-9338指導課

1月 保健センターからのお知らせ

内容	場所	日にち	時間	問合せ	対象・定員		
プレ親学級 申 WEB申込 (詳細は市公式Webサイト)	保健	17(金)	13:15～16:15	①	初産でR2年3月～5月に産予定の妊婦とその夫		
		19(日)	9:30～12:30				
	南行	10(金)	13:15～16:15			②	R2年3月～5月に産予定の妊婦とその夫(妊婦のみも可)
		11(土)	9:30～12:30				
パパママ栄養クラス 申 電話で	保健	18(土)	9:30～11:30 13:30～15:30 ※同じ内容を行います	①	申込順36人		
母と子の相談室	保健	随時	随時 申 電話で	①	気分の落ち込みなど、心の不調を感じる妊婦、乳幼児をもつ保護者(予約制)		
	南行	随時				②	うつかもしれないと悩む本人、家族の方、家族を自死で亡くした方(要予約)
うつ心配相談・自死遺族相談	保健	随時	随時 申 電話で	①	うつかもしれないと悩む本人、家族の方、家族を自死で亡くした方(要予約)		
	南行	随時				②	在宅で療養中の方、身体にハンディを抱えている方など
歯とお口の相談	歯科医師会口腔サポートセンター(八幡2-9-9)	月～金曜日	9:00～17:00	③			
		土曜日	9:00～12:00				

場 保健=保健センター、南行=南行徳保健センター
問 ①☎377-4511保健センター、②☎359-8785南行徳保健センター、③☎332-0187歯科医師会口腔サポートセンター

内容	日にち	場所	対象・定員	問合せ
妊婦歯科健康診査	R2/3/31まで	市妊婦歯科健康診査指定歯科医院	市に住民登録があり妊娠の届け出をした方	①
	内 問診・口腔診査。受診票は母子健康手帳交付時に母子保健相談窓口(アイティ)で交付。市外からの転入者や手元にない方は連絡してください。			
早期発見のための口腔がん検診	R2/3/31まで	口腔がん検診指定歯科医院	R2/3/31時点で30歳以上の方	①
	料 1次検診、2次検診(1次検診の結果、必要な方のみ)とも各600円。70歳以上の方、県後期高齢者医療被保険者、非課税世帯者は無料。 申 はがきまたは封書に申し込み事項(2面上段参照)と生年月日を書き、郵送で保健センター 歯科担当(〒272-0023南八幡4-18-8)。後日、受診券兼予約票を送付。			
保健推進員の訪問	生後3カ月過ぎの赤ちゃんがいる家庭に訪問し、4カ月赤ちゃん講座や母子保健相談窓口(アイティ)の案内をします。			① ②
新生児・1～2カ月児訪問	母子健康手帳別冊にある出生連絡票を書き、郵送。同票到着後、保健師・助産師が訪問。同票の郵送がない場合は、生後2カ月以降に訪問。生後28日までに訪問を希望する場合は、同票の送付と各保健センターに電話してください。			① ②

南八幡子ども館・市川子ども館「ミニミニミュージアム」

見て・聞いて・さわって、五感を使った遊びを楽しもう。詳しくは各子ども館にお問い合わせください。

(子育て支援課)

高齢者

高齢者サポートセンターの講座

◆高齢者サポートセンター八幡

日 11月22日(金)午後1時30分～2時30分
場 コープ野村本八幡集会所(南八幡4-18-19)

内 終活イベント「お金の管理を誰に託しますか」

人 申込順30人

申 376-3200同センター

◆高齢者サポートセンター市川第二

日 11月29日(金)午後1時30分～3時30分
場 急病診療・ふれあいセンター

内 家族介護教室「終活ってなあに自分らしい最期を迎えるために」

人 申込順25人

申 320-3105同センター

◆高齢者サポートセンター曾谷

日 11月29日(金)午後1時30分～3時

場 曾谷公民館

内 家族介護教室「高齢者の運転の危険性、消費者被害について」

人 申込順20人

申 371-6161同センター

◆高齢者サポートセンター国分

日 12月4日(水)午後1時～2時30分

場 西部公民館

内 家族介護教室「知っておきたい高齢期の食と栄養」

講 石渡翔子氏(管理栄養士)

人 申込順20人

申 318-5565同センター

◆高齢者サポートセンター南行徳第二

日 12月5日(木)午後2時～3時45分

場 行徳公民館

内 家族介護教室「いつまでも安全に、おいしく口からものを食べよう」

講 大谷洋昭氏(市川市歯科医師会副会長)

人 申込順50人

申 712-8022同センター

(介護福祉課)

認知症カフェ

●オレンジカフェ

認知症と介護について情報交換します。専門職も参加します。

日 11月19日(火)午後1時30分～3時30分

場 NPO法人生きがいと助けあいSSU市川(塩焼2-11-14)

人 認知症の方、家族の方、関心のある方

料 200円

問 359-9888同法人

●やんべえカフェ

クリスマスリース作りと飲み込みの改善を学びましょう。

日 12月5日(木)午後1時30分～3時30分

場 南行徳公民館

人 申込順20～25人

料 200円

申 359-6660高齢者サポートセンター南行徳第一

●認にん。

工作・軽体操・歌などを行います。また、介護相談を受け付けています。

日 11月20日(水)午後1時～3時

場 デイサービス「だんらんの家」市川(下貝塚2-18-20)

人 認知症の方と家族、申込順7人程度

料 240円

申 前日までに373-0763高齢者サポートセンター宮久保・下貝塚(地域支えあい課)

講座・講演

地球温暖化防止月間講演会

地球温暖化問題の現状とその原因と対策について知識を深めましょう。

日 12月13日(金)午後2時(受付は30分前)～3時30分

場 アイ・リンクルーム

内 講演会＝「商いの力」で市川を変える「自然エネルギー100%大学」が目指す地域分散型のエネルギービジネス

講 原科幸彦氏(千葉商科大学学長)

人 市川市地球温暖化対策推進協議会会員及び市民、申込順70人

申 712-6306生活環境整備課

認知症講演会「他人ごとから自分ごとへ 認知症予防ナウ」

認知症の症状や治療、予防などについて専門家が講演します。

日 12月22日(日)午前10時30分～午後0時30分

場 全日警ホール

人 市内在住・在勤・在学の方、申込順



1月入園希望の受付を開始します

令和2年1月1日(祝)に新たに認可化する保育施設の入園受付を開始します。保育施設の利用調整は申込順ではありませんが、余裕を持って申し込んでください。

Table with 4 columns: 保育施設名, 所在地, 開園時間(延長含む), 総定員, クラス内訳, 問い合わせ先. Details for 認定子ども園いずみ学院.

事情により開園の遅れや定員までの受け入れができない場合もあります。

上記開設予定の保育施設を含め、1月入園希望の受付は次のとおりです。地域によっては申し込みが集中することが予想されるため、なるべく複数の保育施設を申し込んでください。

- 受付期間 11月19日(火)～12月10日(火)午前8時45分～午後5時15分
受付窓口 市川子ども館(アクス本八幡)、子育てナビ行徳
結果通知 12月18日(水)に発送予定

令和2年4月開園を予定していた八幡チャイルド保育園は、計画延期になりました。

問 711-1785子ども施設入園課

110人

講 朝田隆氏(医師)

申 申し込み事項(2面上段参照)を712-8521、FAX712-8789または直接、地域支えあい課

グループリーダーアカデミー

各回テーマごとに専門の講師を招き、ゲーム・歌遊び・工作など、子どもが楽しめるさまざまなレクリエーション実技を学ぶ講習会です(全5回)。

日 令和2年1月15日～2月12日の毎週水曜日午後7時15分～8時45分

場 勤労福祉センター分館

人 18歳以上で、子どもと関わる仕事や活動をしている方、興味のある方、抽選で50人(高校生不可)

料 材料費

申 受講申込書(市公式Webサイトからダウンロード可)またははがきに申し込み事項(2面上段参照)、性別、メールアドレス(講習会内容などをお知らせします)、ボランティアなどの所属団体名、子どもと関わる活動・仕事の経験年数、講習会写真の広報活用の「可・否」を書き、12月16日(月)必着で青少年育成課(〒272-0023南八幡

1-17-15)

問 383-9419同課

①マンション管理セミナー ②相談会

日 11月30日(土)①午前9時30分(受付は20分前)～正午②午後0時30分～2時30分

場 アイ・リンクルーム

内 ①管理組合業務の委託会社との上手なつき合い方「自主管理・委託管理における注意点」、大規模修繕工事・成功のポイント「防水・給排水設備の改修工事、誰をどの様に活用するか」②マンション個別相談会(予約4組)

人 分譲マンション管理組合の役員、分譲マンション居住者

申 氏名・マンション名・電話番号、①はセミナー参加希望の旨を②は相談内容を047-445-1297またはFAX(電話番号と同じ)で市川市マンション管理組合協議会。

◆マンション管理士派遣事業

マンション管理組合の適正な運営などに関する相談に応じるマンション管理士を無料で派遣しています。

問 712-6327街づくり推進課

排水側溝清掃

●自治(町)会・個人の自主的な清掃活動です。ご協力ください。●協力していただいた際に揚げられた泥土は市で回収します。●泥土の回収は、清掃日直後の月曜日から火曜日(清掃日が月・火曜日の場合は、その週)に伺います。●なお、一般ごみ・一般廃棄物などは回収しません。●不定期(臨時)に側溝清掃する場合は連絡してください。(道路安全課)

Table with 4 columns: 月・日 曜日, 清掃地域, 清掃地域, 清掃地域. Lists dates and locations for gutter cleaning.

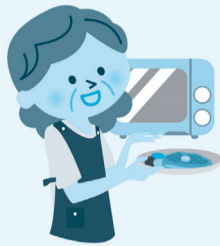
●これまでの「広報いちかわ」が市公式Webサイト・検索(広報) (http://www.city.ichikawa.lg.jp/pla04/1111000009.html)でご覧になれます。

らくらく

おとなの食育講習会

電子レンジで バランス食生活

毎日の食事づくりに電子レンジを活用して簡単にしてみませんか。デモンストラーションと試食があります。



- 日場 ①11月28日(木) = 保健センター ②11月29日(金) = 南行徳保健センター、いずれも午後1時30分(受付は15分前)~3時
人 申込順①36人②24人(聴覚障がい者の方は各会場先着4人)
申 377-4511健康支援課、聴覚障がい者の方は各会場1週間前までに、申し込み事項(2面上段参照)、希望日と手話通訳または要約筆記必要と書き、FAX316-1568同課

レットまたは、千葉労働局Webサイトを確認ください。
日 平日の毎日、1日5~6時間、3~6カ月間
訓練科目 PC操作・簿記・医療事務・介護・ビル管理など
日 370-8609ハローワーク市川 (産業振興課)

役立つ 中高年向け再就職支援セミナー & 個別相談

千葉県ジョブサポートセンターと市川市・浦安市・鎌ヶ谷市・習志野市・船橋市・八千代市共催で中高年向けの再就職支援セミナーを開催します(雇用保険受給者の活動実績になります)。
日 12月11日(水)①中高年向け再就職支援セミナー = 午前10時~正午②個別相談会 = 午後1時30分~4時
場 八千代市総合生涯学習プラザ(八千代市ゆりのき台3-7-3)
人 ①おおむね40歳~65歳の求職中の方、30人②セミナー受講者のうち希望者、4人
物 雇用保険受給中の方は雇用保険受給者証
日 047-483-1151八千代市商工観光課 (産業振興課)

日 711-1142観光プロモーション課
行徳エリア ふれあい発表会
行徳地区の地域ふれあい館を利用しているサークルが踊りや演奏など発表します。
日 12月7日(土)午前10時~午後2時
場 富美浜地域ふれあい館
日 334-1128地域振興課

合同学習発表会

小・中学校知的障がい特別支援学級の児童・生徒による、劇・合唱・ダンスなどの学習発表会を行います。
日 場 北部:11月30日(土)午前10時~午後3時45分 = 文化会館、南部:12月7日(土)午前9時25分~午後2時30分 = 行徳文化ホールI&I
日 383-9338指導課

こども作品展・新聞展

幼稚園、小・中・義務教育学校、特別支援学校の子どもの作品、約2,500点を展示します。
日 12月5日(木)~8日(日)午前9時30分~午後5時(入場は15分前まで)
場 文化会館
日 383-9338指導課

グリーンシアター

日 12月4日(水)午後2時(開場は30分前)
場 メディアパーク市川グリーンスタジオ
内 「カサブランカ」(1942年・アメリカ・モノクロ・有声・字幕・102分)
人 当日先着220人
日 320-3334文学ミュージアム

ベルホールシネマ

日 12月14日(土)①午前11時②午後2時、いずれも開場は30分前
場 メディアパーク市川ベルホール
内 ①「にじいろのさかな ゆうじょう編」(アニメ・カラー・24分)②「クリスマス・キャロル」(1977年・イギリス・カラー・有声・字幕・60分)
人 各回当日先着46人
日 320-3334文学ミュージアム

市川産花の展示

シクラメン・ユリなどを市内4カ所で展示します。花の直売所マップも配布します。
日 11月29日(金)~12月5日(木)
場 アイ・リンク情報コーナー(午前11時~午後6時)、行徳支所、南行徳市民センター、市川駅行政サービスセンター
日 711-1141農業振興課

親子環境施設バス見学会

バスに乗って施設を巡り、見たり触ったり、クイズに答えたりしながら、親子で気軽に環境について学びましょう。
日 12月14日(土)午前8時30分(市川南仮設庁舎前・行徳支所前)~午後4時20分
場 TEPIA先端技術館(港区北青山2-8-44)、がすてなーに(江東区豊洲6-1-1)
人 小学6年生までの子どもとその保護者、申込順15組30人
申 712-6306または FAX712-6308 生活環境整備課

お出かけ

アイ・リンク スカイコンサート 12月

ラーラ・マンドリンクラブによるマンドリン合奏をお楽しみください(座席の用意はありません)。
日 12月8日(日)午後2時~2時45分
場 アイ・リンクタウン展望施設展望ロビー
内 曲 = めぐり逢い、赤いサラファン、二つのギター 他
日 711-1142観光プロモーション課 (イベント当日は 322-9300同施設)

もみじ観賞会

イロハモミジなど約50本の紅葉を眺め、深まる秋を満喫しませんか。期間中は公園内のもみじ山は、毎日開門しています(荒天の場合もみじ山は閉門)。
日 11月23日(祝)~12月8日(日)午前9時~午後4時
場 大野公園
日 338-1960動植物園



葛飾八幡宮「煌 kirameki2019」 国指定天然記念物千本公孫樹ライトアップ

参道では、地域の子どもたちが手づくりした紙バックの灯籠を設置する他、八幡囃子保存会による演奏や甘酒を配布します。
日 11月22日(金)~24日(日)午後6時~9時(点灯式は22日(金)午後5時30分から実施、最終日は午後8時まで)
場 葛飾八幡宮(八幡4-2-1)

講座・講演のつづき

消防局の講座

修了者には各講座修了証を発行します。開始時間を過ぎての来場は受講不可。
場 消防局(車での来場不可)
人 市内在住・在勤・在学の中学生以上の方、申込順各30人
日 11月18日(月)から 333-2111消防局救急課
◆普通救命講習Ⅰ
成人に対する AEDを使用した心肺蘇生法、異物除去法。
日 12月6日(金)午前9時~正午
◆普通救命講習Ⅲ
AEDを使用した小児・乳児に対する心肺蘇生法、異物除去法。
日 12月15日(日)午前9時~正午
◆外傷応急手当講習
応急手当の目的及び重要性、止血の方法、けがや骨折をした場合の応急手当の方法。
日 12月11日(水)午前9時~正午

無料・創業プラン作成スクール開催「4日間で創業計画書を作る」

経験豊かな中小企業診断士が講師となり、創業計画の作成をしっかりとサポートします。無料個別相談会や、最終日には創業経験者の先輩社長からの講演も実施します。
日 令和2年1月11日~2月1日の毎週土曜日午前10時~午後4時(全4回)
場 千葉商工会議所(千葉市中央区中央2-5-1千葉中央ツインビル2号館12階)
人 これから創業を考えている方、創業して間もない方、申込順30人
申 千葉県信用保証協会の Web サイト、または同協会成長サポート部創業サポートチームへ 043-311-5001または FAX043-221-8424 (産業振興課)

講演会「発達障がいと社会的不適応」不登校とひきこもり、その支援について

不登校・ひきこもり・発達障がいとの関連、その対応について発達専門家

黒澤礼子氏がお話します。

日 12月7日(土)午後1時30分~4時
場 市川駅南公民館
人 申込順80人
日 500円
日 12月3日(火)までに 070-4180-1629NPO法人子育て・教育支援センターピア (子育て支援課)

ボランティア初級集中講座

生活の中で無理なく楽しみながらボランティア活動に参加するためのきっかけをつくりませんか。
日 12月15日(日)午前10時~午後4時
場 勤労福祉センター本館
内 ①ボランティア活動体験談「やってみたら楽しかった」②車いすと高齢者疑似体験「実際にやってみよう」③まとめ「ボランティアの基礎知識」
人 市内在住でボランティア活動に関心のある方、申込順30人
日 500円(昼食代、保険料)
日 320-4002市川市社会福祉協議会・ボランティアセンター (ボランティア・NPO課)


知的障がい者移動介護従業者養成研修受講会

知的障がい者のガイドヘルパーとして働くための資格を取得できる2日間の講義と6時間以上の実習です。
日 講義 = 11月30日(土)午前9時~午後5時、12月1日(日)午前9時~午後4時。実習 = 12月2日(月)~1月14日(火)のうち6時間以上
場 講義 = かしわい苑(柏井町3-637-1)、実習 = 地域生活支援センター Can(柏井町3-637-4)
人 抽選で20人程度
日 8,000円(学生3,000円)
申 往復はがきに、申し込み事項(2面上段参照)、生年月日を書き、11月25日(月)必着で地域生活支援センター Can
日 337-1301同施設 (障がい者支援課)

就職や転職向け職業訓練

就職に必要なスキルや知識が習得できる職業訓練を利用しませんか。詳しくは、ハローワークで配布のパンフ

自然博物館の催し

☎339-0477同館(荒天中止)
◆長田谷津散策会
 12月7日(土)午前10時(動物園券売所前集合)~11時30分
◆湿地の環境整備をお手伝い 
 初参加の方は要問い合わせ。
 11月24日(日)午前10時(観賞植物園入口集合)~正午

歴史博物館の催し

歴史博物館
 ☎373-6351同館
◆民俗学講座(全2回)
 学芸員による講座で、大正8年刊行の「東葛飾郡案内」をテキストに、当時の市川市域の様子を学びます。
 11月30日(土)、12月8日(日)いずれも午前10時~正午
 申込順20人
◆歴史博物館体験講座 正月飾り作り
 稲わらを使って、正月のお飾りを作ります。自分で作ったお飾りで正月を迎えましょう。
 12月14日(土)午後1時30分~3時
 小学3年生以上、申込順20人程度(小さな子どもの参加については相談してください)

観光写真撮影会

モデルを入れた観光写真を撮影してみませんか。初心者歓迎。
 12月14日(土)午前10時~正午(雨天決行)
 観賞植物園
 ¥1,000円
 ☎711-1142市川市観光協会(観光プロモーション課)

博物館友の会勉強会 東京語の発展

東京語が標準語となったのは、共通語

としての知名度があり、また実用向きの将来性があったことが評価されたと思われます。このことについて勉強会を行います。

12月1日(日)午後2時~4時
 歴史博物館
 抽選で50人
 会員=200円、一般=300円(資料代)
 往復はがきに申し込み事項(2面上段参照)を書き、11月22日(金)まで(消印有効)に同館(〒272-0837堀之内2-27-1)
 ☎090-9231-4383博物館友の会(歴史博物館)

【芸術祭・文化祭】

◆市川市邦楽連盟演奏会
 12月7日(土)、8日(日)午後1時開演(午後0時30分開場)
 文化会館
 1日目=長唄演奏、琉球舞踊、日本舞踊。2日目=民謡・踊り、朗読・語り・落語、現代舞踊、舞踏、殺陣

500円/日
 右記二次元コードまたは☎090-4592-2515市川市邦楽連盟(松島)



◆市響「ファミリー交響楽コンサート」
 12月8日(日)午後2時開演(1時30分開場)

文化会館
 曲目=ガーシュイン「パリのアメリカ人」「ラプソディ・イン・ブルー」、コープランド「古いアメリカの歌第1集」、グロウフェ「組曲グランド・キャニオン」
 出演 大浦智弘(指揮、ピアノ独奏)、高橋正典(バリトン)、市川交響楽団(管弦楽)
 ☎339-3554市川交響楽団協会(篠田)(文化振興課)

初日の出特別観覧

地上150mのアイ・リンクタウン展望施設で、初日の出特別観覧を行います。

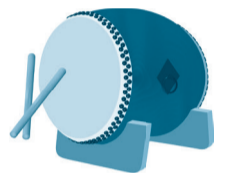
令和2年1月1日(祝)午前6時~7時30分
 アイ・リンクタウン展望施設 展望ロビー及び屋上階(荒天や強風の際は、屋上階への入場を規制する場合あり)
 市内在住の方、抽選で70組(1組5人まで、重複申し込み不可)
 はがきに参加人数、参加者全員の住所・氏名・電話番号を書き、11月25日(月)必着で観光プロモーション課「初日の出特別観覧」係(〒272-0021八幡3-3-2-408)。12月4日(水)午後2時からアイ・リンクタウン展望施設で公開抽選を行った後、当選者のみ封書で通知。
 ☎711-1142同課

和音の祭典

やんべえGYOTOKU

行徳在住の歌手 坂本りえさんの歌や、同じく行徳在住のものまねタレント TOMOさんによるお笑いステージのほか、邦楽合奏団「織座」による和楽器の演奏や末広太鼓、手児奈太鼓による和太鼓の演奏があります。詳しくは市公式Webサイトを確認してください。

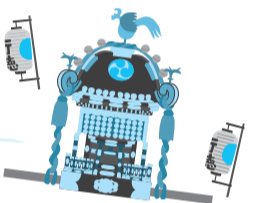
12月1日(日)午後1時(開場は30分前)~3時
 行徳文化ホール I&I
 当日先着500人
 ☎359-1114 総務課



同時開催

神輿のイロハと行徳の神輿づくりの今むかし
しる・みる・もむ 行徳神輿

12月1日(日)午前11時~午後3時30分
 行徳文化ホール I&I
 講演「行徳の神輿づくり」(午前11時15分、午後2時)、神輿実物展示・解体実演、職人体験ワークショップ、神輿担ぎ体験、スタンプラリー。詳しくは Webサイト(右記二次元コード参照)を確認してください。
 ☎080-1342-0485しる・みる・もむ行徳神輿実行委員会(文化振興課)



市民の広場

本広場への掲載は、各施設にある「市民の広場掲載依頼書」により、「記載の決まり」に従ってお申し込みください。なお、市民のみなさんの依頼に基づき掲載しており内容についての責任は負いかねます。

☎712-8632、FAX712-8764広報広聴課



たのしもう

- ◆第4回芸術文化祭/11月17日(日)午前11時30分~午後8時/文化会館/いちかわ芸術文化協会/☎090-8100-6354藤田(昼間)
- ◆障害年金「無料個別相談会」/11月21日(木)午後1時30分~4時30分/男女共同参画センター/要申し込み/NPO法人みんなサポートちば/☎070-1541-7661同団体(昼間)
- ◆アンサンブル市川第38回演奏会/11月23日(祝)午後2時~4時/文化会館/アンサンブル市川/☎090-6542-9863富樫(夜間)
- ◆朗読と語り/ウインズ14回公演/11月24日(日)午後1時30分~5時/メディアパーク市川 グリーンスタジオ/朗読と語りの会「ウインズ」/☎080-5064-8793福田
- ◆朗読「和」の会 第16回発表会/11月30日(土)午後1時30分(開場は30分前)~3時45分/全日警ホール/朗読「和」の会/☎

やってみよう

- ◆江戸の古文書と歴史を学びます/第2木曜日午前10時~正午/行徳公民館/入会金1,000円、月1,300円/古文書を楽しむ会/☎090-2495-6772奥田(夜間)
- ◆英会話が少し出来る方中心の教室/毎週金曜日午後2時30分~3時30分/勤労福祉センター 本館/入会金1,000円、月4,400円/ABC英会話/☎334-5674久藤(夜間)
- ◆もう少し前進 中国語会話初・中級/第2・4木曜日午後1時~2時30分/大野公民館/月2,000円、年会費1,000円/中国語会話サークル「ニーハオ」/☎080-3090-8244春日井(夜間)
- ◆中国語を楽しく学びましょう/毎週土曜日午後2時~5時/行徳公民館/入会金

- 1,000円、1回1,000円/行徳中国語サークル/☎323-3041栗田(夜間)
- ◆英語を使う人のWORKSHOP/毎週日曜日午前10時~正午/勤労福祉センター分館/入会金2,000円、月2,000円/ABCサークル/☎323-3305林
- ◆ペン習字を楽しく学びませんか/第2・4水曜日午前10時~正午/信篤公民館/入会金1,000円、月2,000円/信篤ペン習字同好会/☎080-1092-1858中西(夜間)
- ◆まだ出来る初級英会話60才以上/毎週火曜日午前11時30分~午後0時30分/勤労福祉センター本館/入会金1,000円、月4,400円/Sachiko英会話/☎080-1110-0143片岡(昼間)
- ◆俳句作りで仲良くなりましょう/第4木曜日午後1時30分~3時30分/いきいきセンター鬼越/月750円/俳句鬼越/☎375-0840栗山
- ◆海外やオリンピックで使う英会話/月3階土曜日午前9時~正午/男女共同参画センター/入会金2,000円、月3,000円/アニーズ英会話/☎332-2029大塚(夜間)
- ◆日・独・英セットの滑舌訓練場/第1~4日曜日午後2時~3時30分/曾谷公民館/入会金1,000円、月500円/始めようドイツ語会話/☎080-3708-3114桑原
- ◆楽しいこと始めませんか/第1・3土曜日午後2時~4時/柏井公民館/月2,500円/Let's Speak English/☎339-0141本間
- ◆中国語を勉強しよう初心者大歓迎/第2・4水曜日午後2時~4時/西部公民館/月3,000円/西部ニーハオ/☎090-5301-4634岡田(昼間)
- ◆英国人ネイティブイングリッシュ/第4

- 土曜日午前10時30分~午後0時30分/信篤公民館/1回1,000円/スマートイングリッシュ/☎379-1340高澤
- ◆初級英会話 中高年向き/第1・3火曜日午前10時~正午/南行徳市民談話室/入会金1,000円、月3,000円、部屋代月400円程度/エンジェル英会話/☎090-4616-2571飯塚
- ◆ヨガ/毎週金曜日午前10時30分~午後0時30分/中央公民館/月3,500円/シャンティヨガサークル/☎376-6107阿部(夜間)
- ◆健康太極拳60歳以上男女共/第2・4土曜日午前10時~正午/いきいきセンター市川/月750円/健康太極拳同好会/☎371-4828安井(夜間)
- ◆ヨガで心と身体をリフレッシュ/第1~3木曜日午前10時~正午/市川公民館/月3,000円/ウェルネスヨガ市川サークル/☎326-8123直井
- ◆誰でも出来るバウンドテニス/毎週水曜日午後6時~9時/大和田小学校 体育館/入会金1,000円、月500円もしくは1回200円、初回見学無料/市川大和田BTC/☎326-4493三樹(夜間)
- ◆ヨガ。お仕事帰りに如何ですか/第1~4木曜日午後7時10分~8時15分/行徳公民館(第4木曜日のみ駅前公園研修室)/月3,500円もしくは1回1,300円、体験1回無料/ムーブメントヨガ/☎080-3026-3598渡邊(夜間)

市民の広場は8面に続きます

