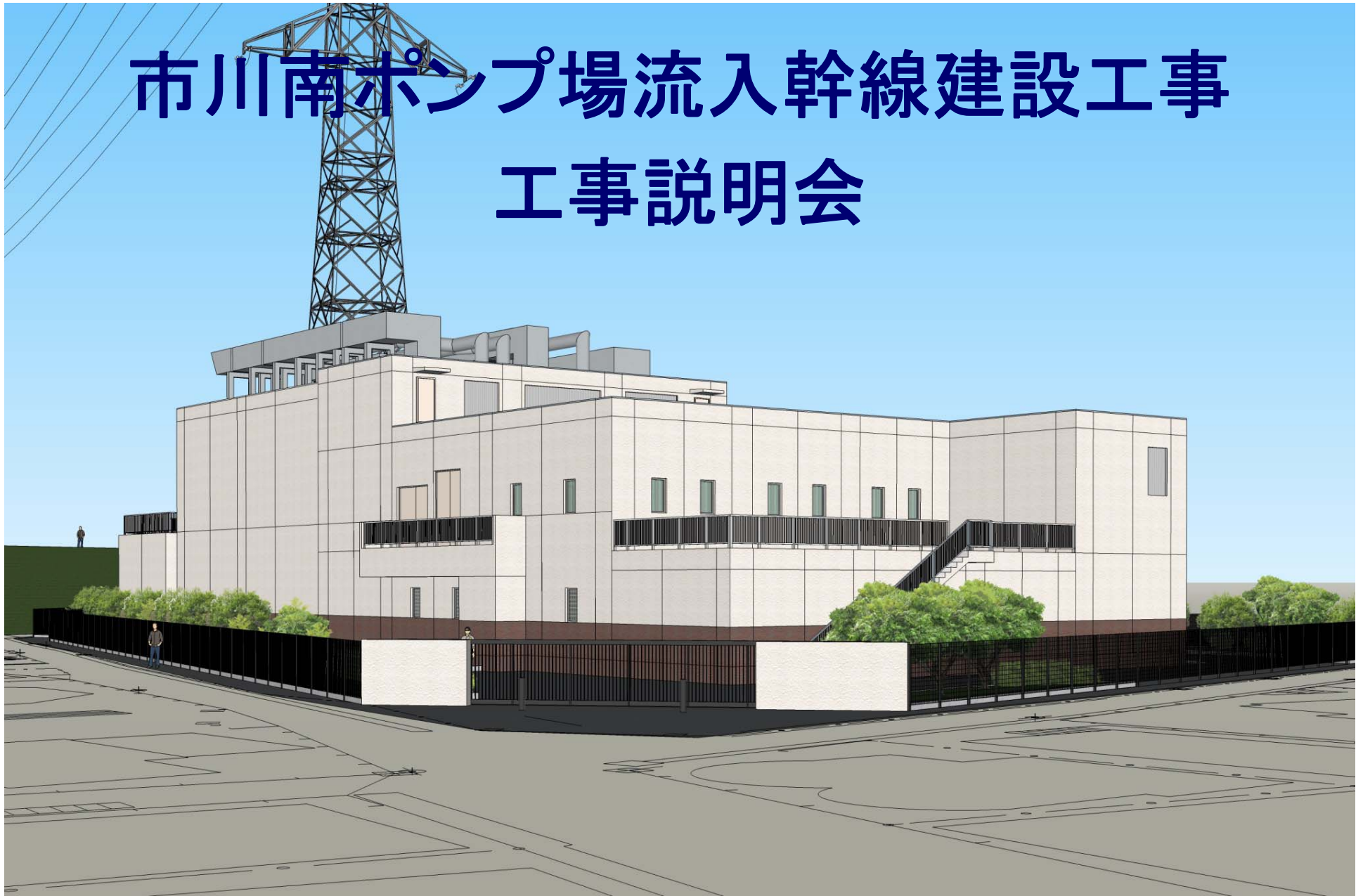


# 市川南ポンプ場流入幹線建設工事 工事説明会



## 《本日の次第》

### 1. 挨拶・説明者紹介

### 2. 概要の説明

#### (1) 市川南ポンプ場事業概要説明

市川市 河川・下水道建設課 星野

#### (2) 市川南ポンプ場流入幹線建設工事説明

(公財)千葉県下水道公社 建設部建設課 大西

### 3. 質疑応答

(約1時間を予定)

# 市川南排水区の概要

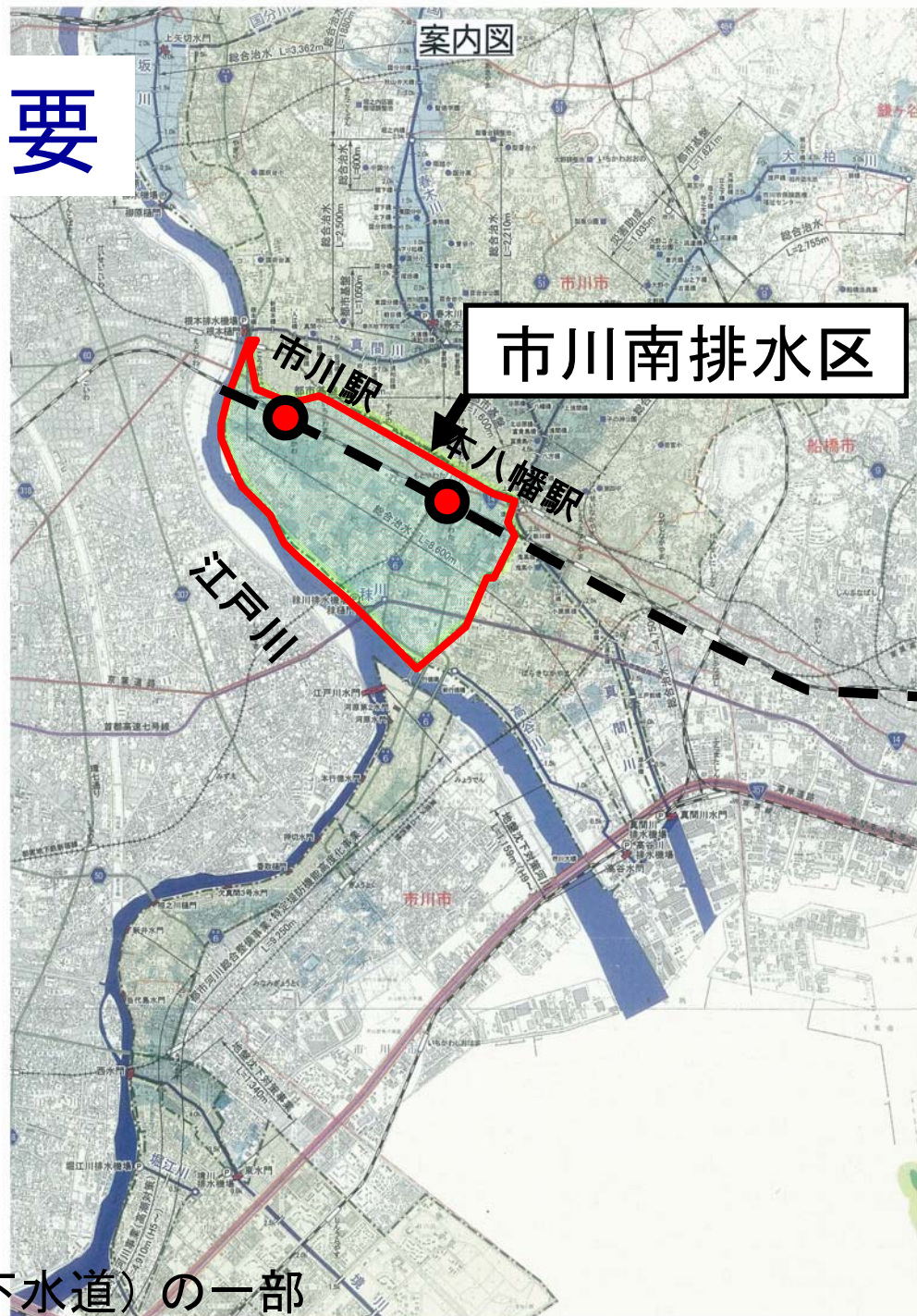
市川市の中心市街地  
JR市川駅、本八幡駅を  
含む中部地区の一部

面積：約541ha

世帯：40,900世帯

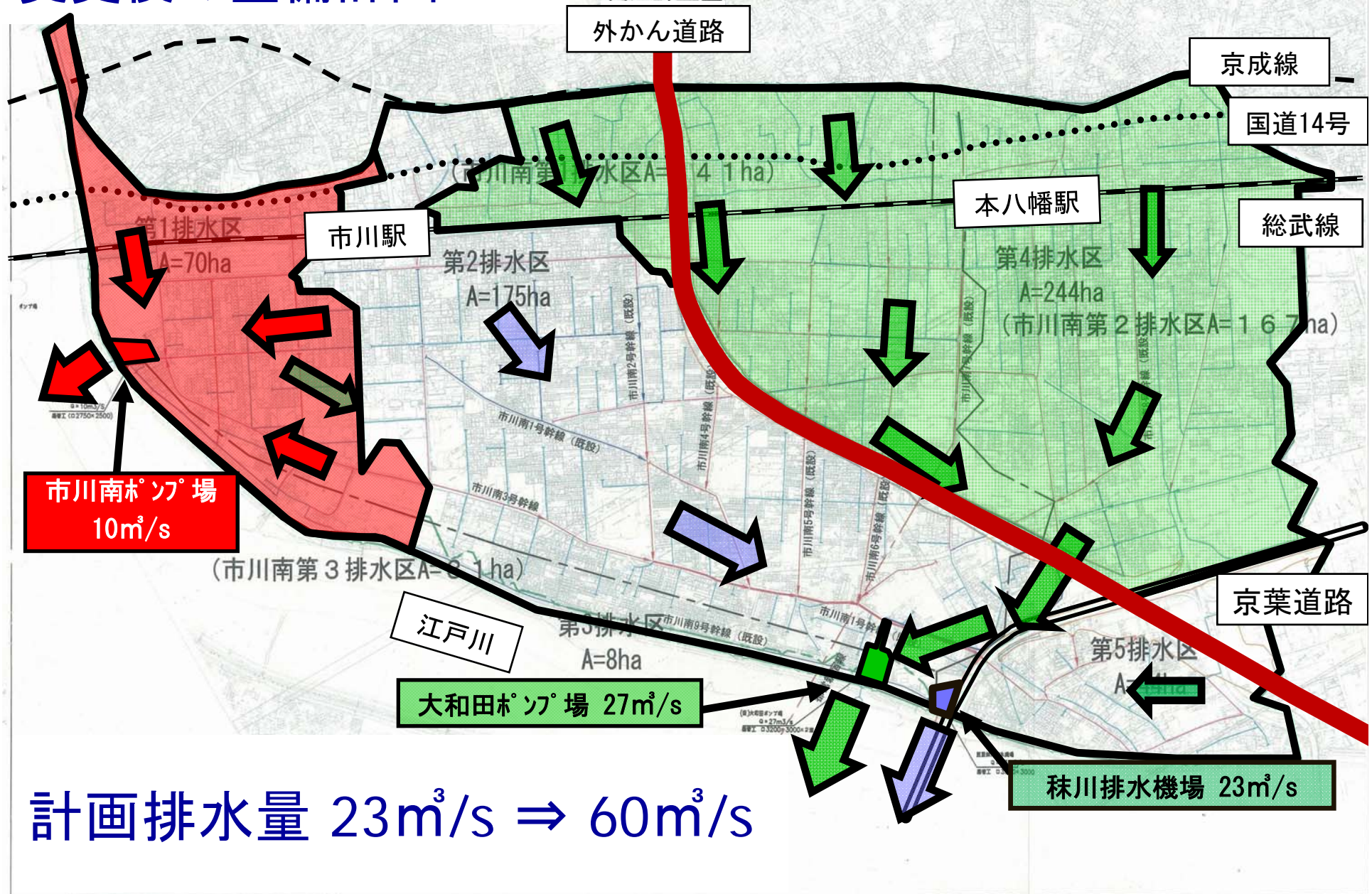
人口：83,300人

市川市第2号公共下水道  
(市川市江戸川左岸流域関連公共下水道)の一部



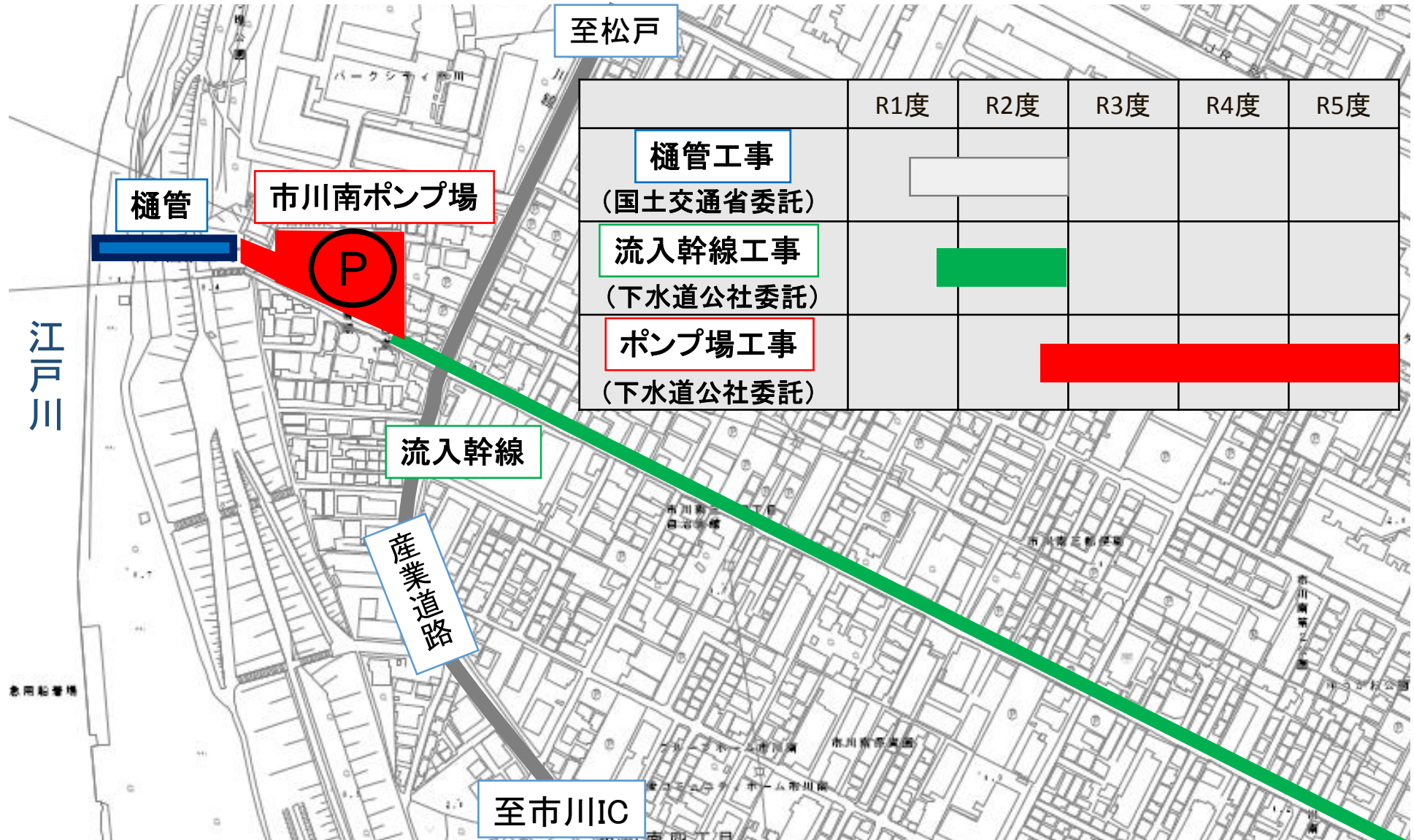


# 変更後の整備計画



計画排水量  $23\text{m}^3/\text{s} \Rightarrow 60\text{m}^3/\text{s}$

# 市川南ポンプ場の事業概要



# 市川南ポンプ場流入幹線建設工事の概要

**工 事 名** 市川市市川南ポンプ場流入幹線建設工事

**工 期** 令和元年10月8日 ~ 令和3年 1月 29日

**事 業 者** 市川市

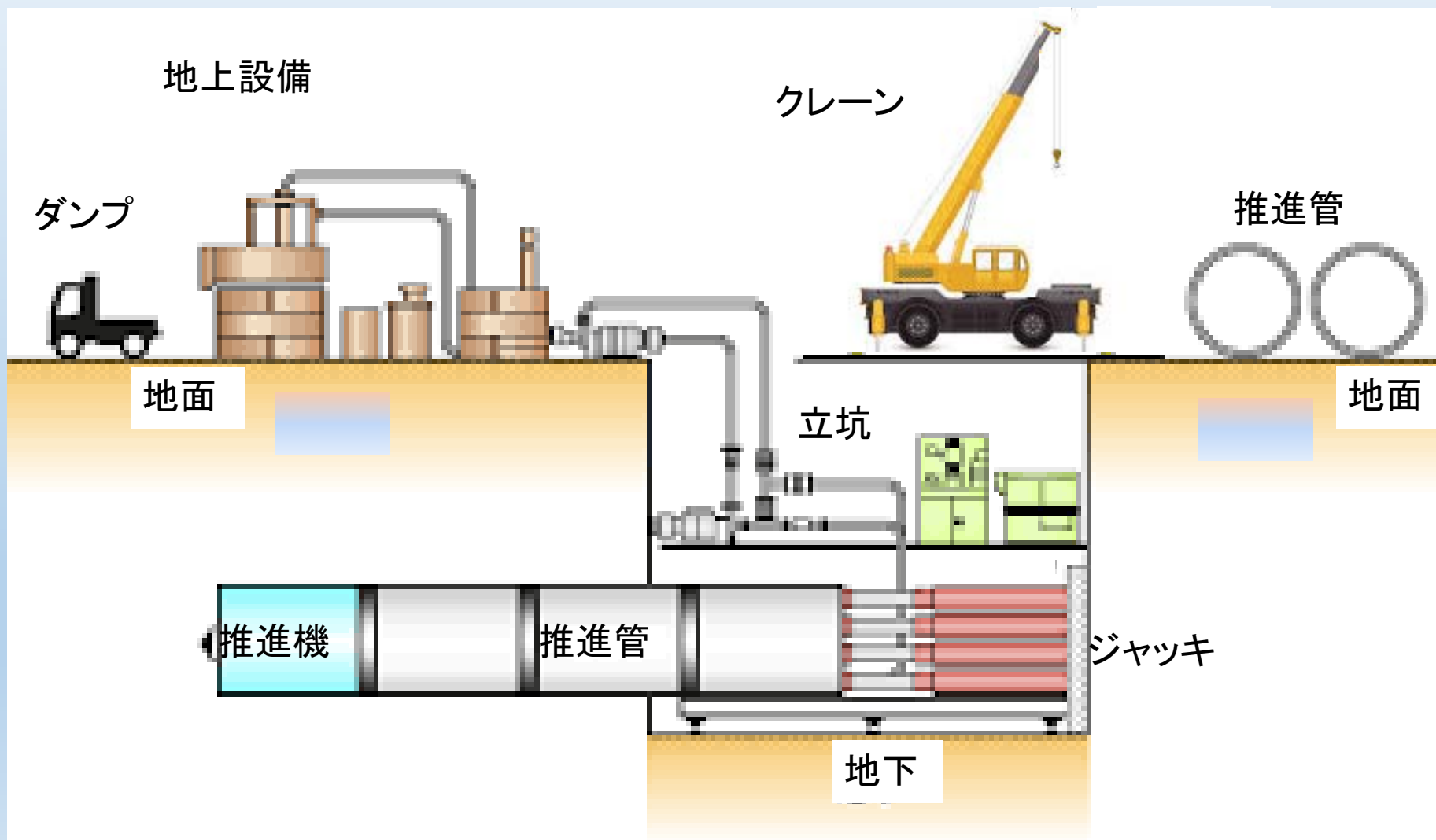
**発 注 者** 公益財団法人千葉県下水道公社

**施工業者** 熊谷・京葉プラント特定建設工事共同企業体

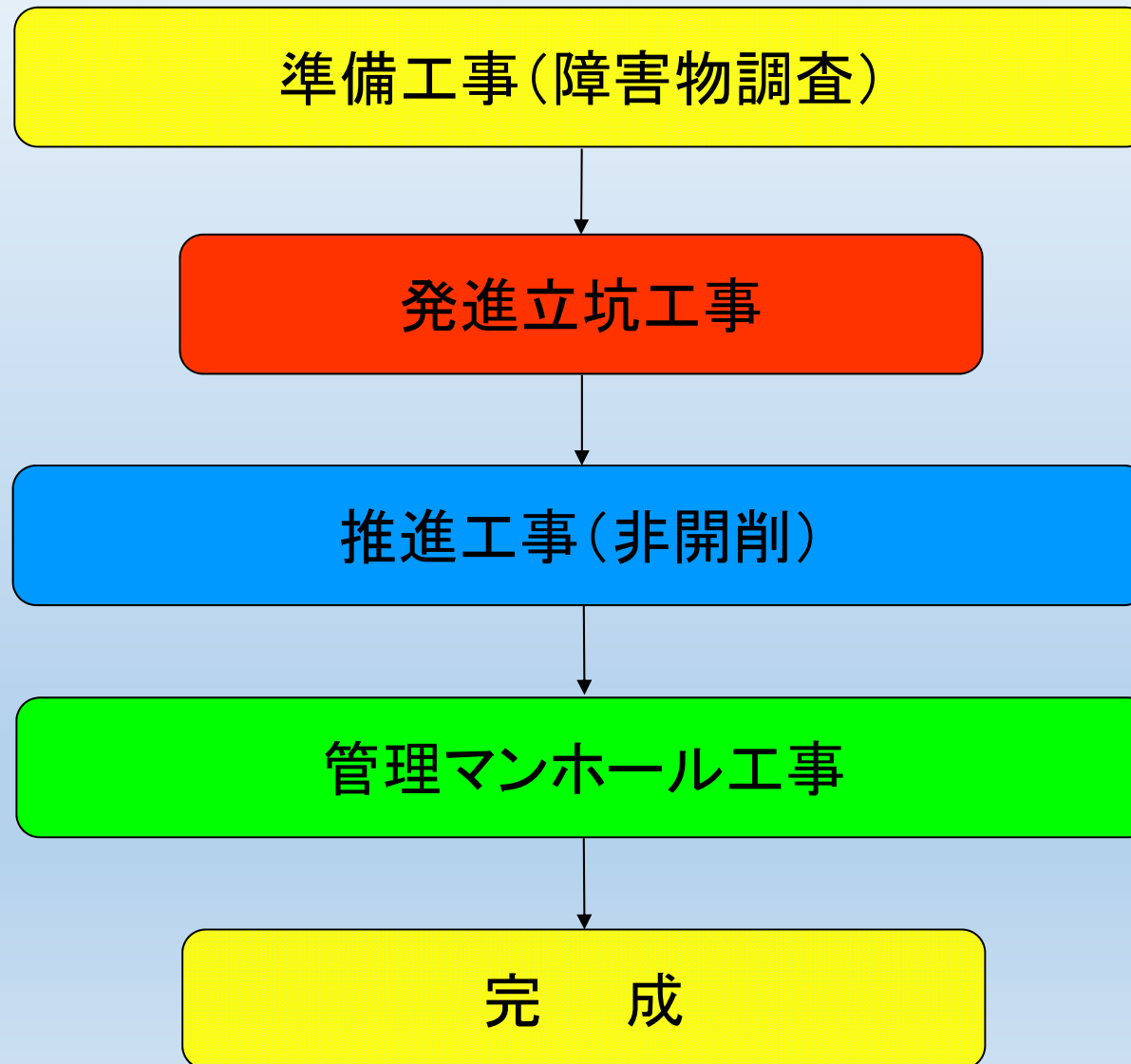




# 推進工事の概要



## 建設工事の流れ



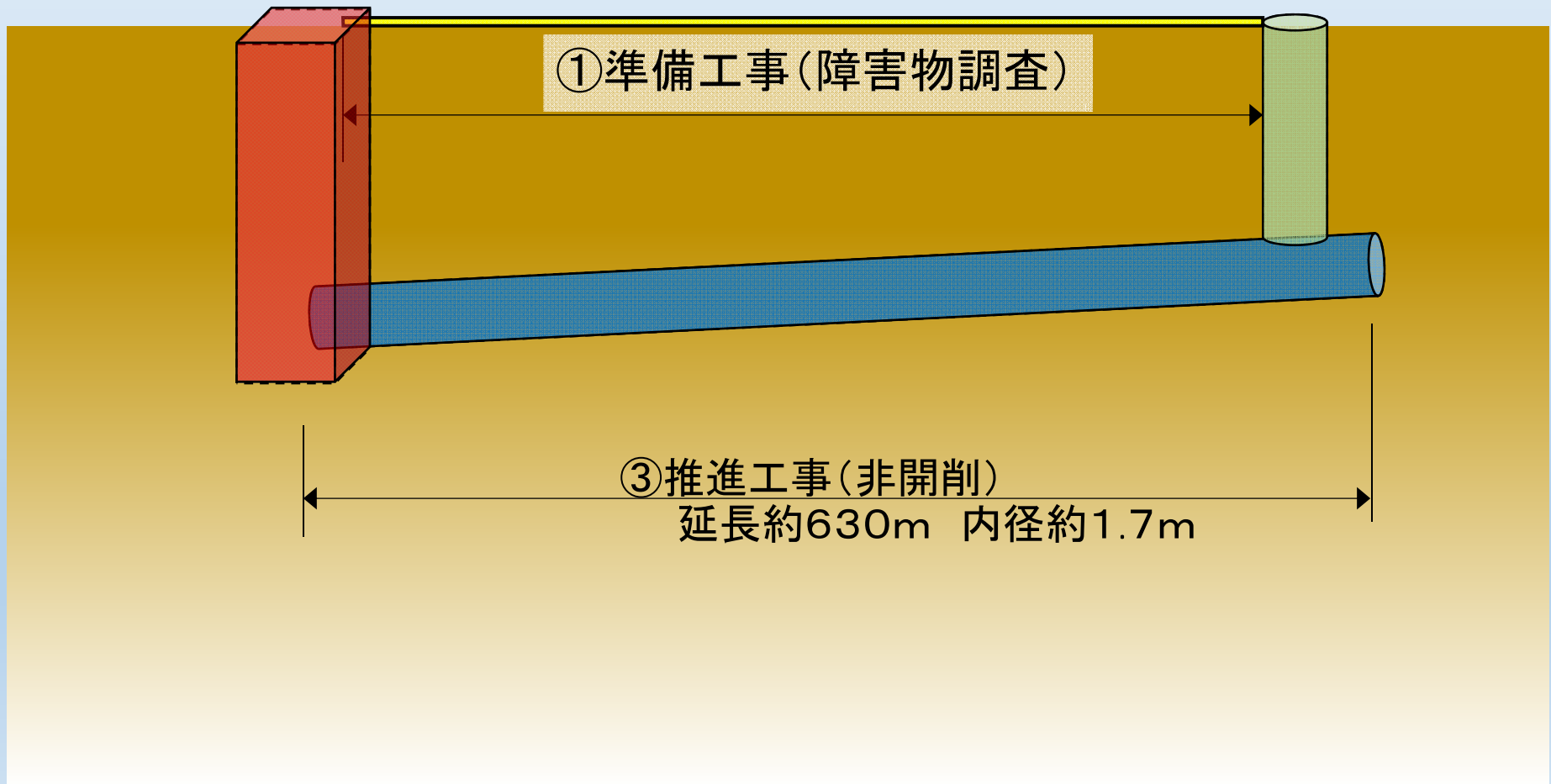
# 建設工事の流れ

②発進立坑工事

④管理  
マンホール工事

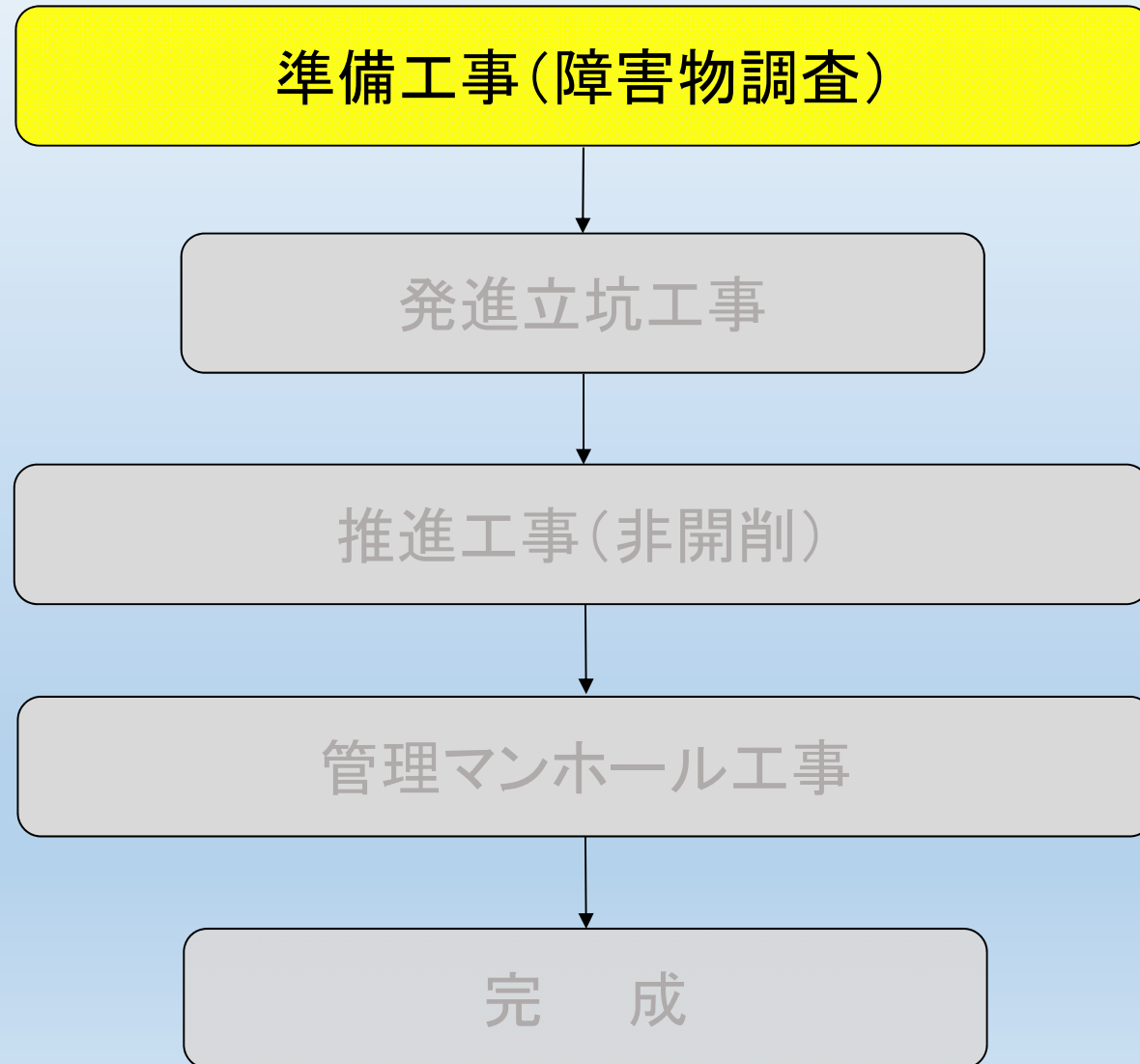
①準備工事(障害物調査)

③推進工事(非開削)  
延長約630m 内径約1.7m





## 工事内容





# 交通規制

①車両通行止め 9時～17時歩行者通行可

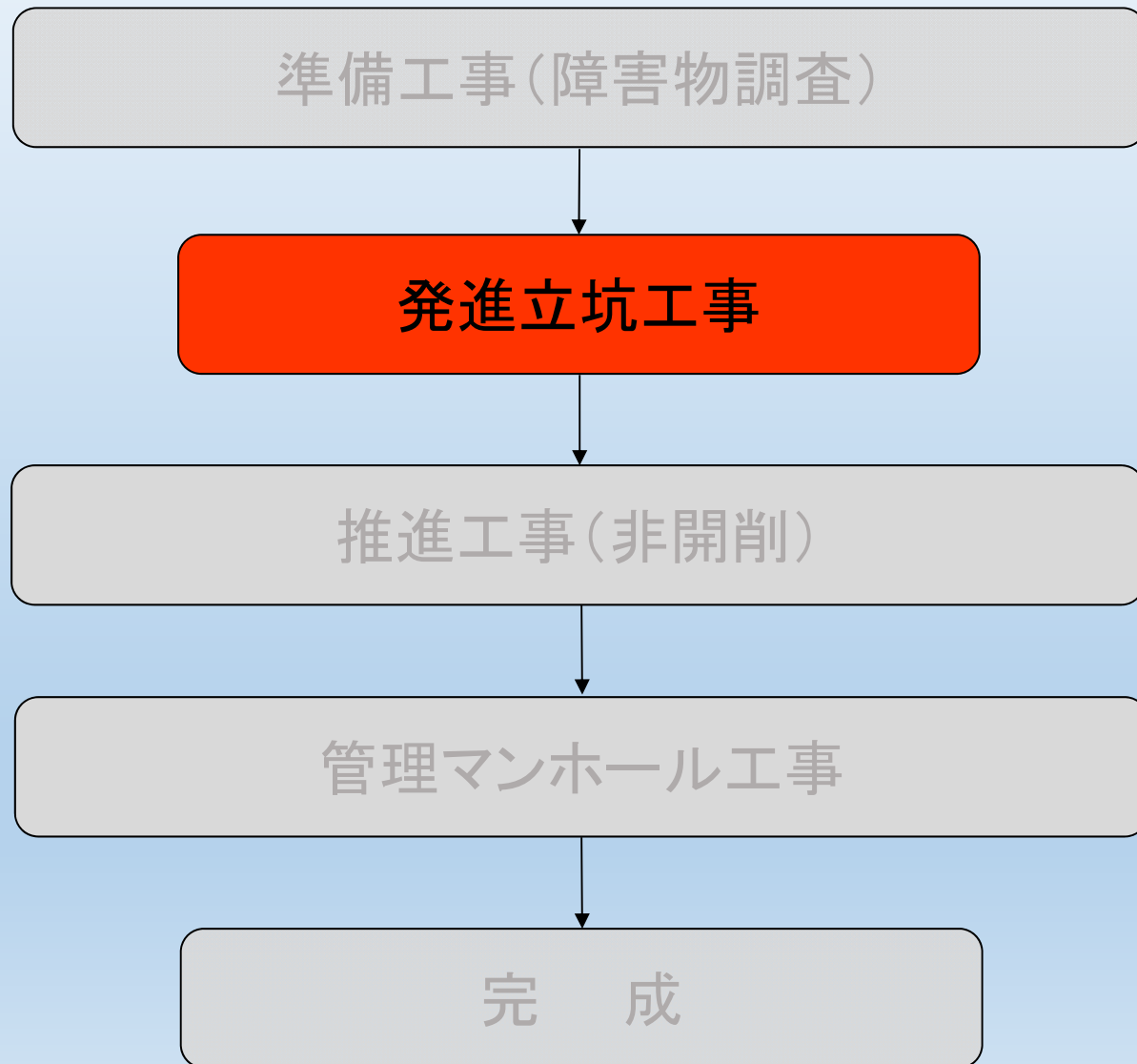
②片側交互通行 9時～17時

期間 令和2年3月初旬～令和2年11月末(約9ヶ月)





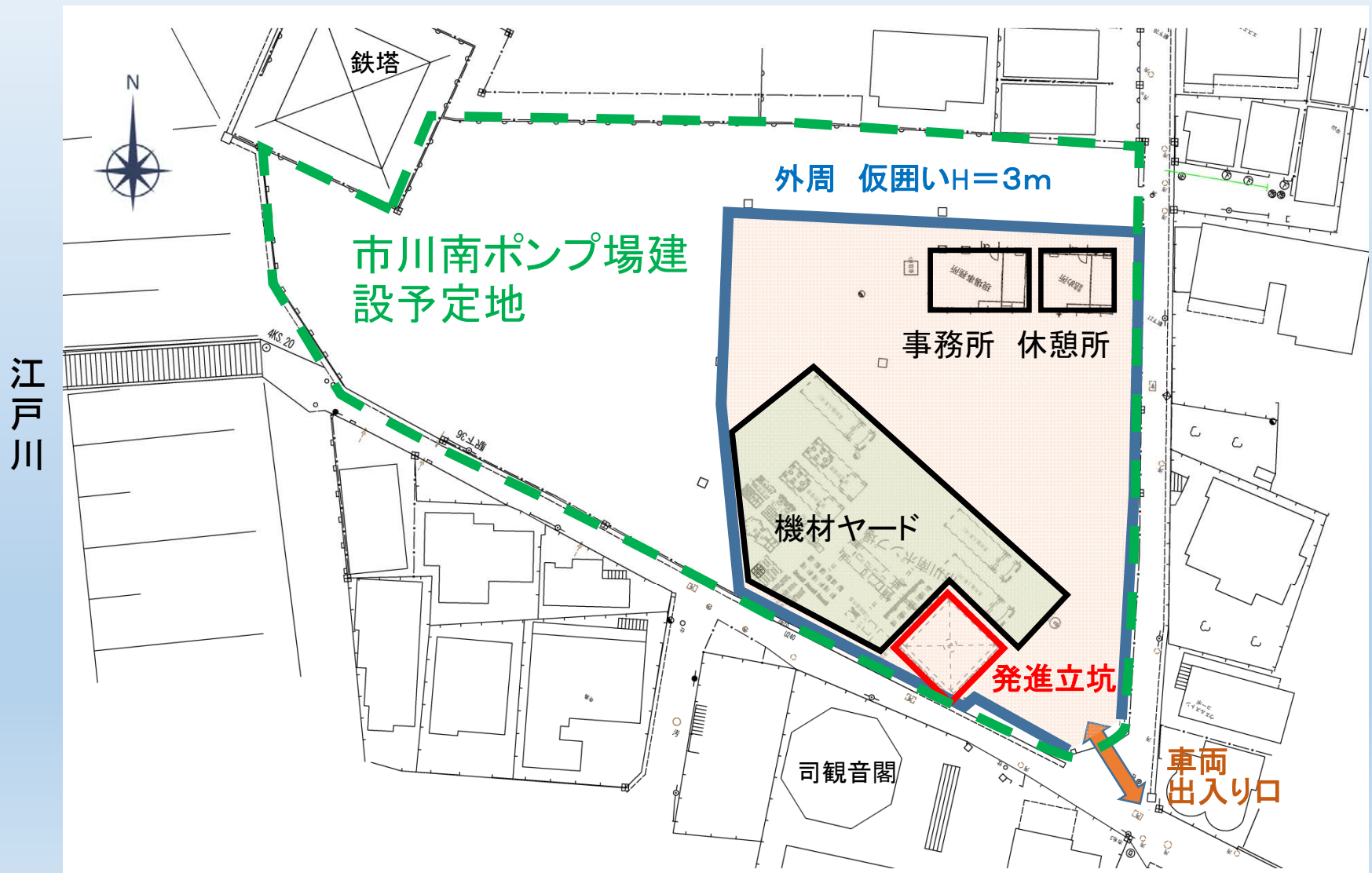
## 工事内容



# 工事の場所



# 発進立坑 作業エリア



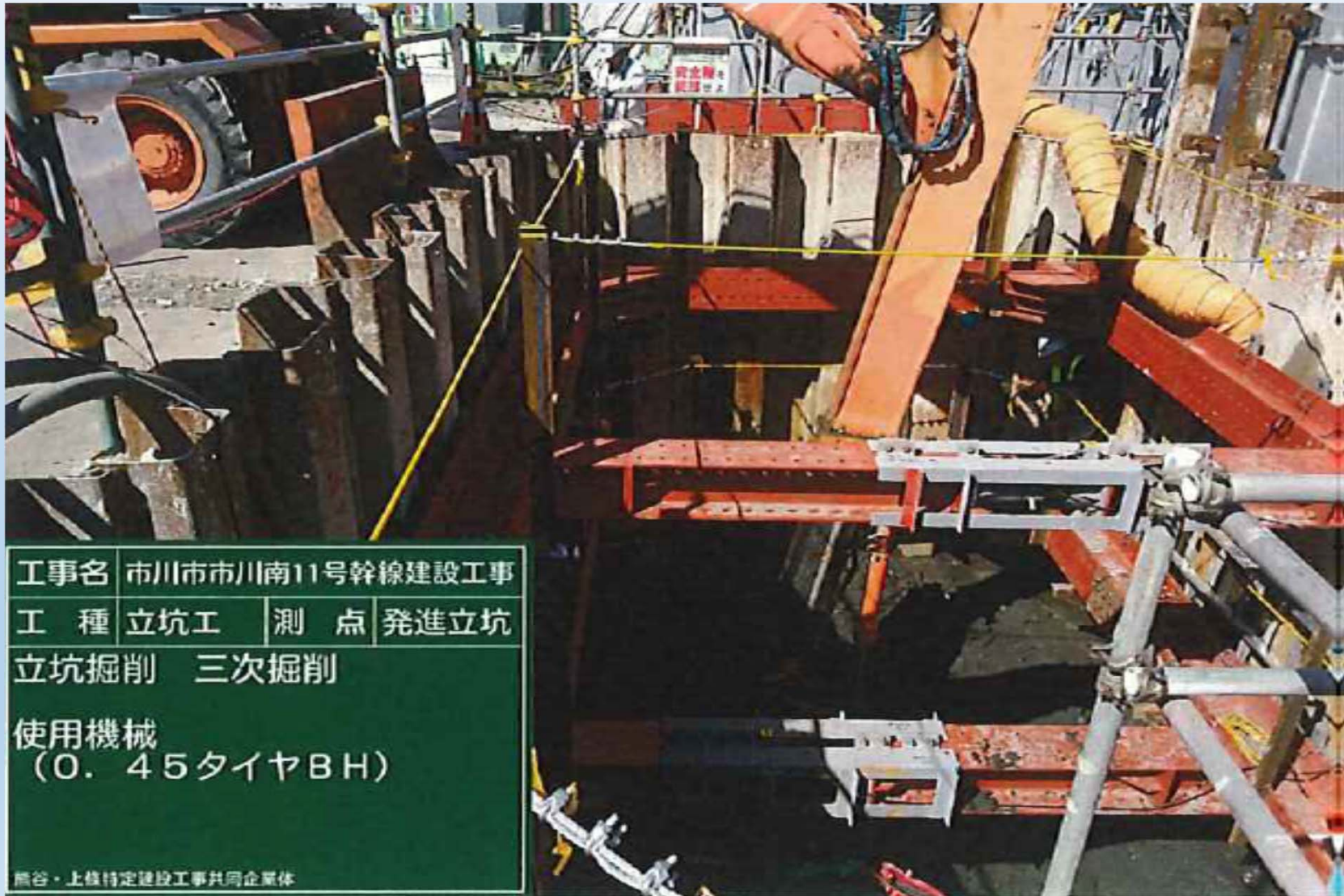
# 仮囲い施工状況



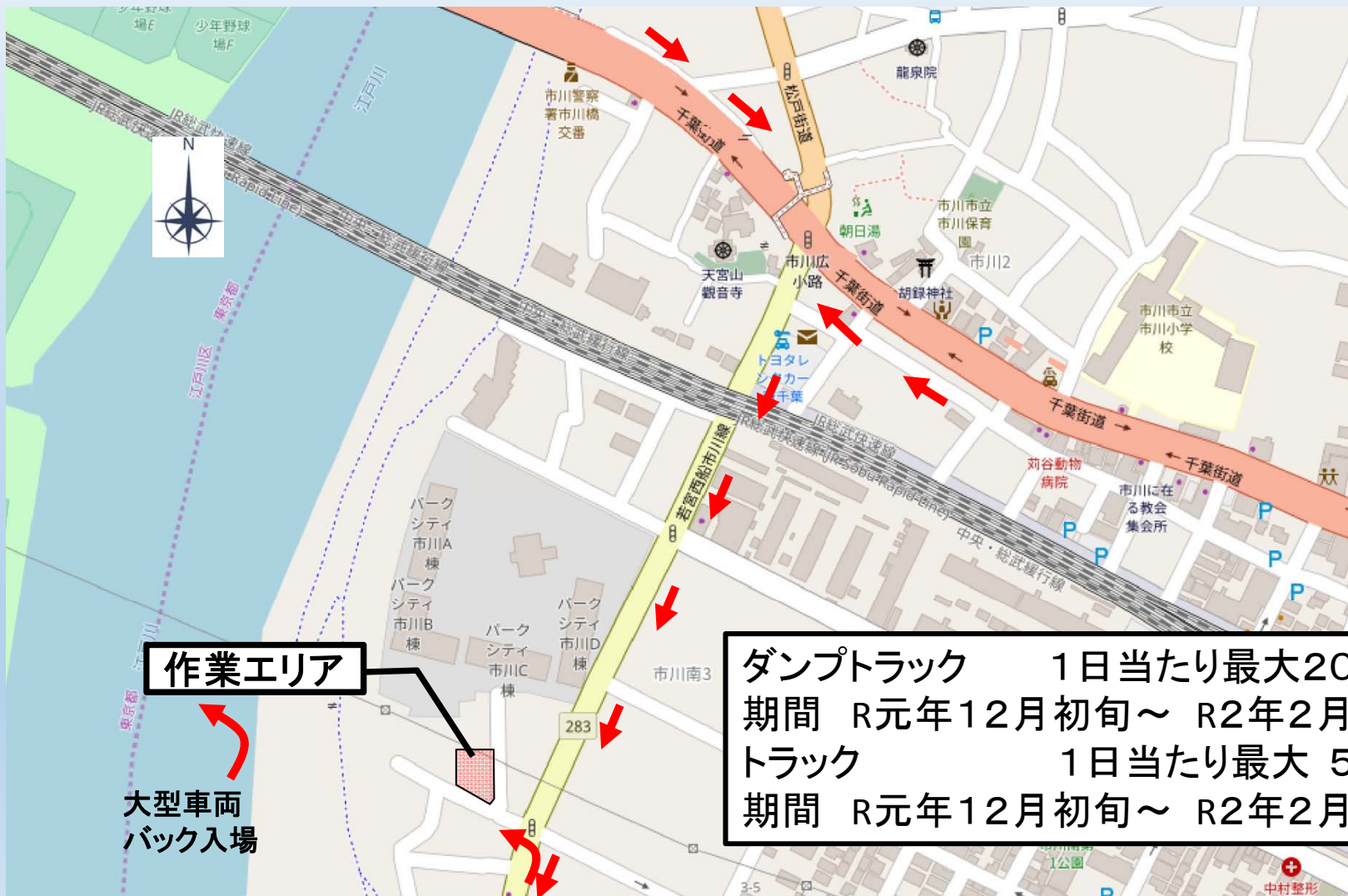
## 発進立坑工事(鋼矢板圧入)施工状況



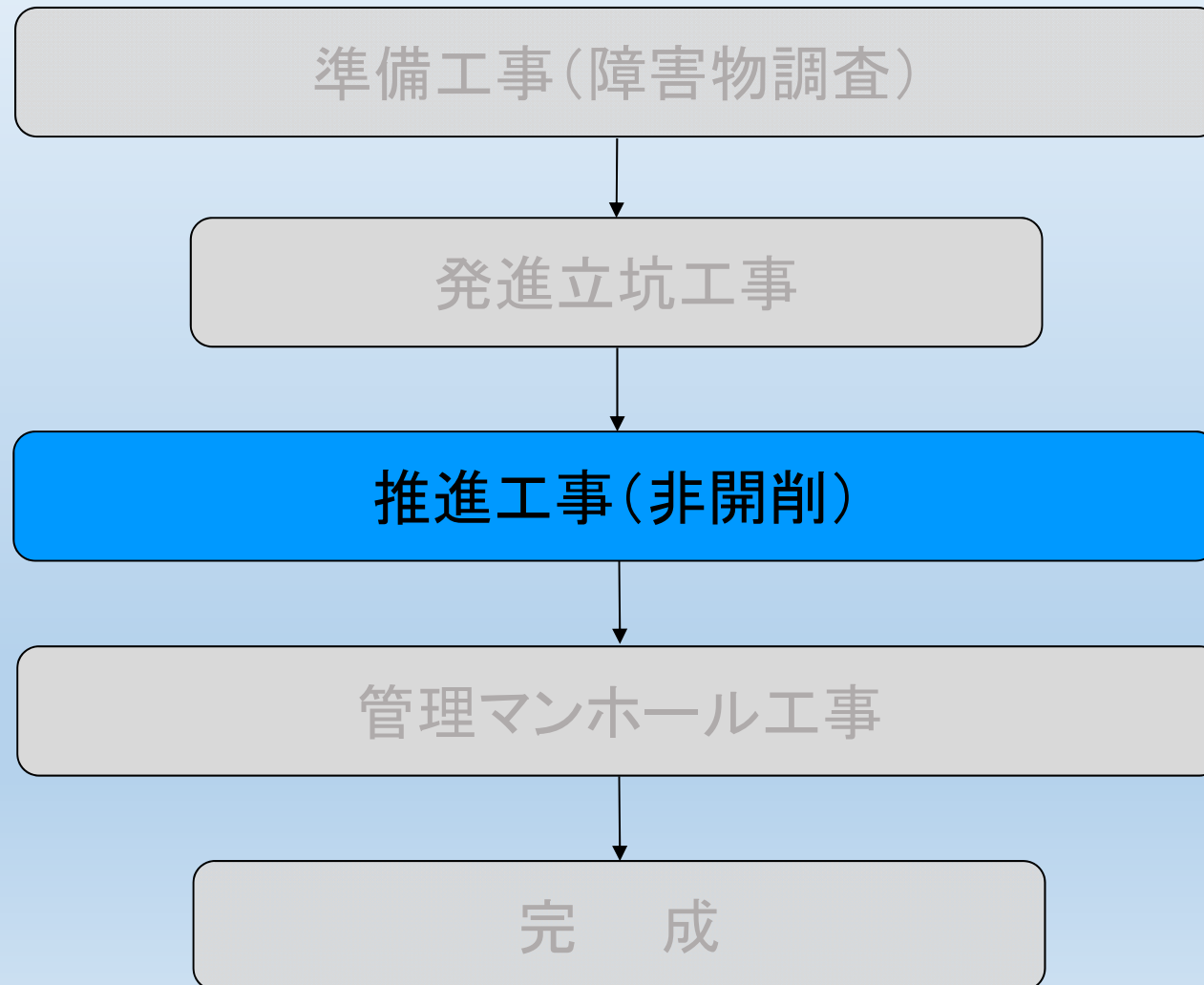
## 発進立坑工事(掘削)施工状況



# 大型工事車両の走行ルート（発進部）

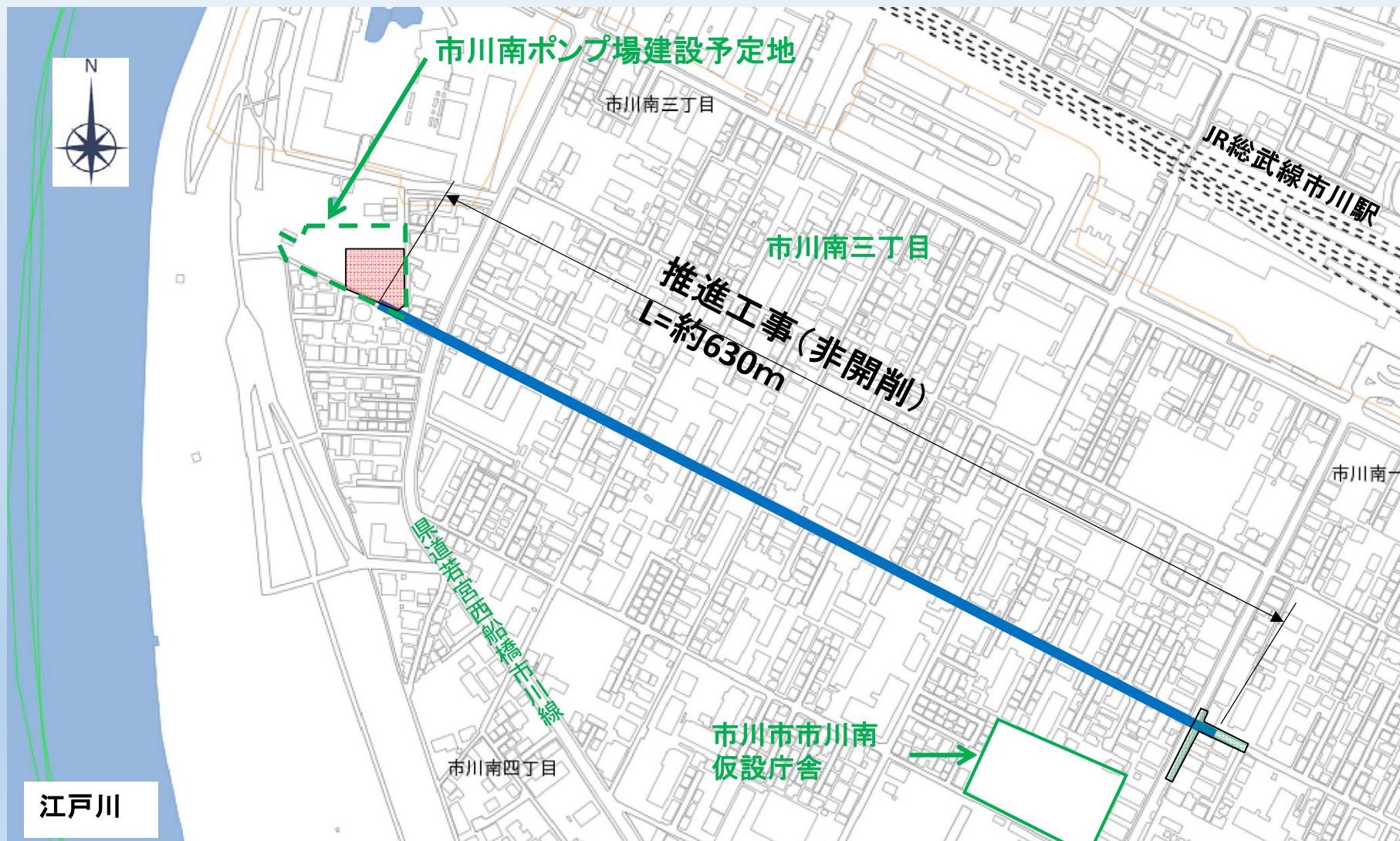


## 工事内容





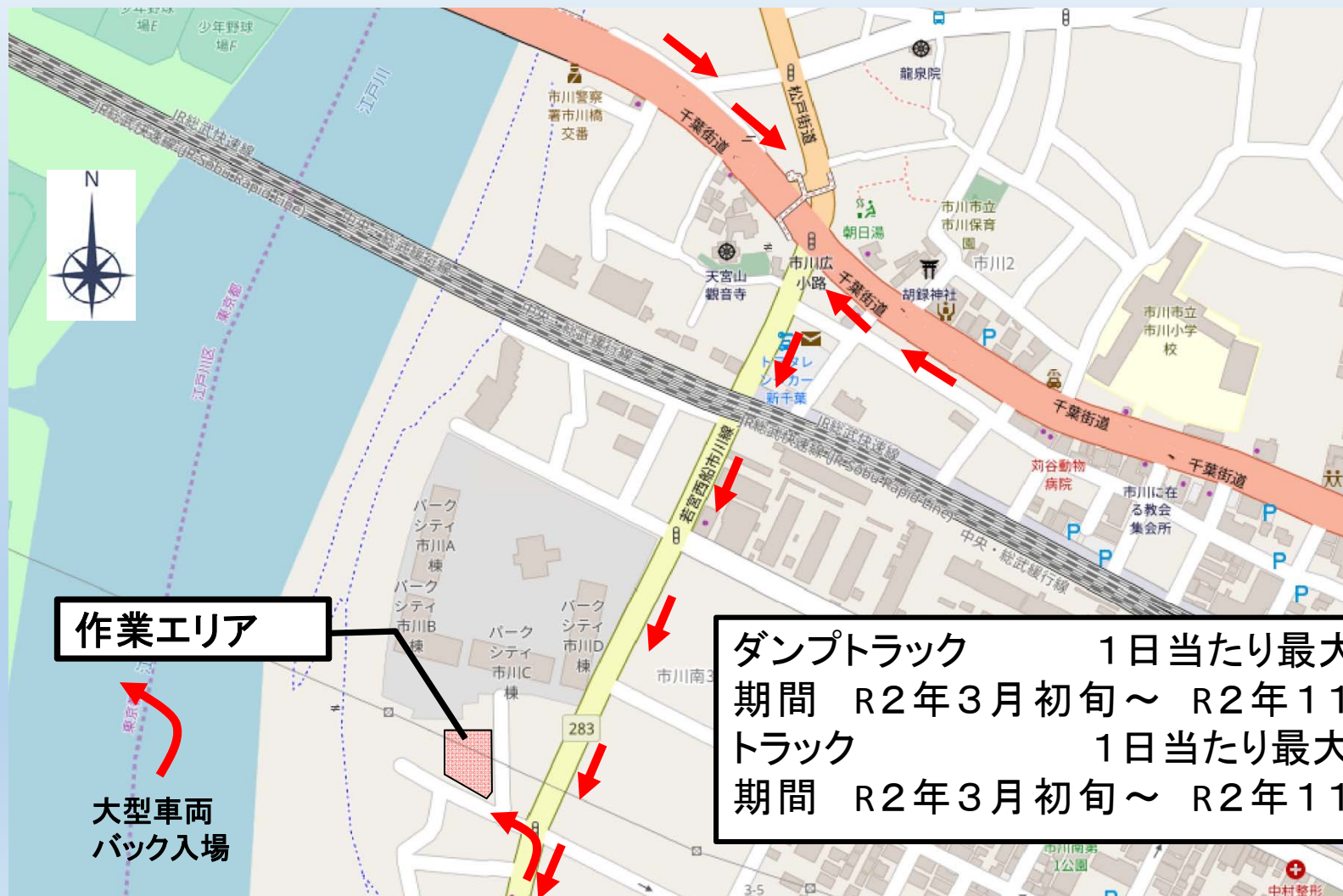
# 推進工事(非開削)



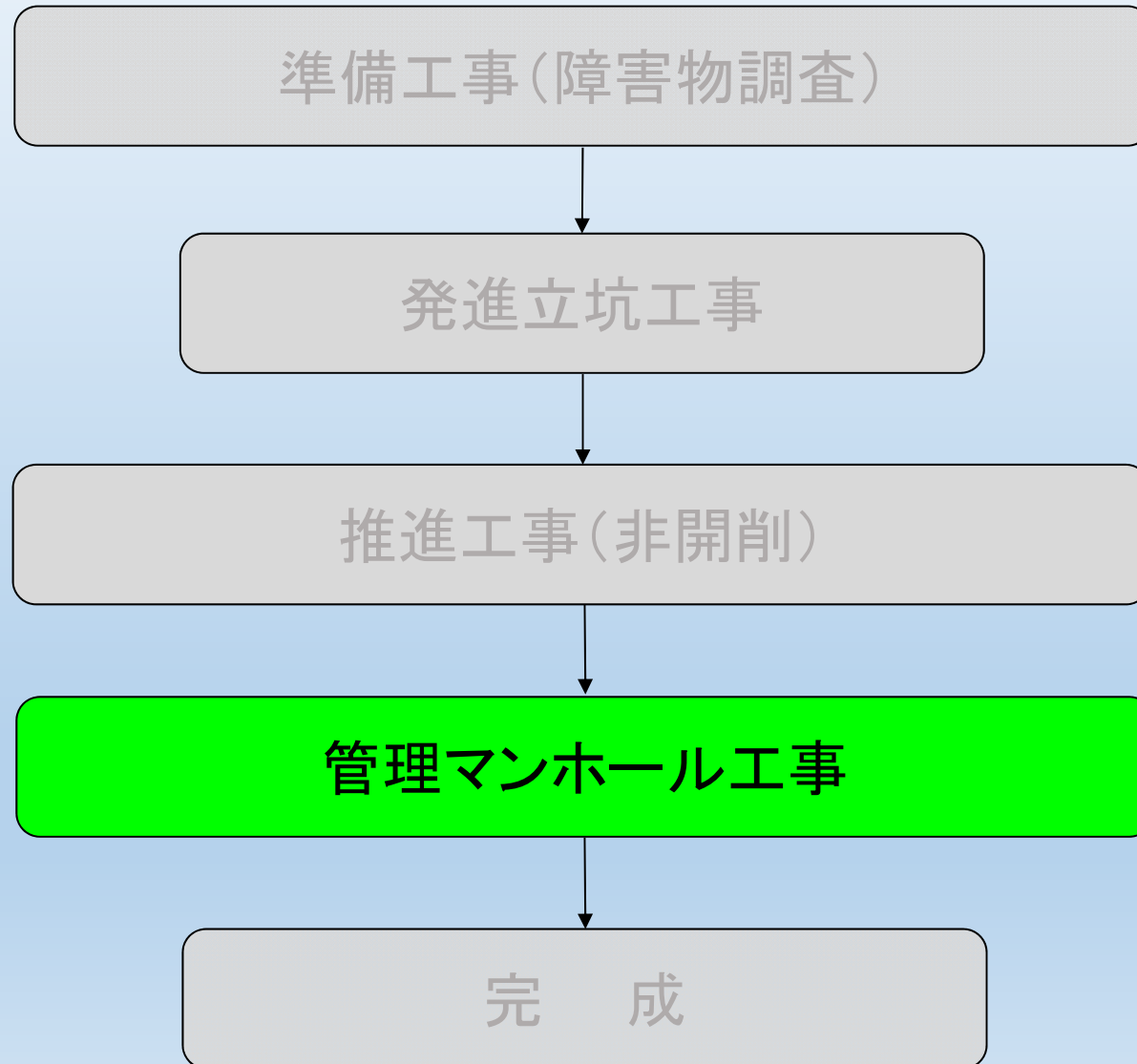
推進工事施工完了



# 大型工事車両の走行ルート（推進範囲）



## 工事内容



# 工事の場所





# 大型工事車両の走行ルート（到達部）



交通規制(到達部) ①車両通行止め 9時～17時 歩行者通行可

②片側交互通行 9時～17時

期間 令和2年 5月初旬～令和2年5月末(約1ヶ月)

令和2年11月中旬～令和3年1月末(約3ヶ月)





# 主な大型工事車両について

工種	主要な工事車両	一日あたり (最大)	期間
準備工事 (障害物調査)	4tユニック	1台	R元年12月初旬 ~R2年2月末 (約3ヶ月)
発進立坑工事	10tダンプ	20台	R元年12月初旬 ~R2年2月末(約3ヶ月)
	大型トラック	5台	
	ショベルカー	1台	
	トレーラ	3台	
	25tラフタークレーン	1台	
推進工事	大型トラック	5台	R2年3月初旬 ~R2年11月末 (約9ヶ月)
	10tダンプ	10台	
	25tラフタークレーン	1台	
管理マンホール工事	大型トラック	2台	R2年 5月初旬 ~R2年5月末(約1ヶ月) R2年11月中旬 ~R3年1月末(約3ヶ月)
	10tダンプ	10台	
	ショベルカー	1台	

## 安全環境対策について

交通誘導員

交通規制の時は誘導員を配置します。

仮 囲 い

発進立坑作業エリアには、仮囲いを設置し騒音の削減を行います。

工 事 車 両

発進立坑作業エリアでの工事車両の走行は徐行を行います。

## 作業日・時間について

作業日 通常平日、土曜日は作業を行い、日曜日は、休工とします。

作業時間

- ・8:00 ~ 18:00  
後片付けの時間を含みます。
- ・道路規制時間 9:00 ~ 17:00

ユニック



10tダンプ



ショベルカー



ラフタークレーン+トレーラ