

メール通知機能 標準搭載 タウンレコーダー

カメラと録画機能を一体化！配線不要でフルHD録画！
遠隔地からインターネット経由で機器の動作状態が確認できる通信機能付き！



タウンレコーダー LPWA
5年通知モデル
G-R211PM5

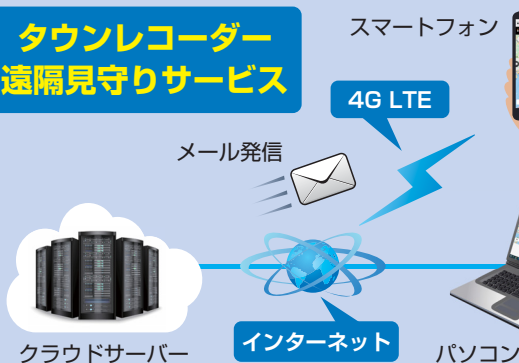
タウンレコーダー LPWA
G-R211-1
メール通知プラン
5年
RESS

タウンレコーダー LPWA
7年通知モデル
G-R211PM7

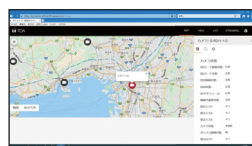
タウンレコーダー LPWA
G-R211-1
メール通知プラン
7年
RESS

接続イメージ

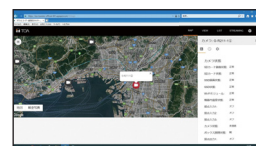
タウンレコーダー 遠隔見守りサービス



- ・タウンレコーダーが配置された地図が表示される（航空写真上でも確認可能）
- ・タウンレコーダーの動作状態の確認
- ・タウンレコーダーの異常発生時にメールを受信
- ・タウンレコーダーの動作履歴（ログ）をダウンロード



地図画面



航空写真

LPWA通信 (Sigfox規格) (注)

タウンレコーダー LPWA
G-R211-1
AC100V/AC200V
(スイッチ切替で対応)

照明柱など電源に
AC200Vしかない
柱への設置にも対応

電源

本体に付属の「電源配線用ケーブル付
コネクター（防水対応品）」を使用すれば、
ブレーカーなし配線が可能

録画

内蔵SSD
128GB



同時録画



SDカード
(別途手配)
128GB/256GB
対応

無線LAN

IEEE802.11n
2.4GHz/5.6GHz

WPA2-PSK (AES) で暗号化

セキュリティも強力！

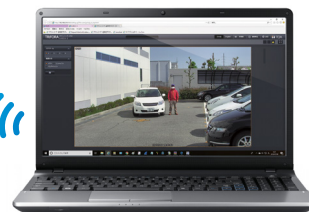
SDカード取り出し/パソコンで再生

SDカードに記録された録画映像データを簡単取り出し！

無線LAN通信

無線LANで設定！

- ・ライブ映像確認
- ・機器の設定 / 画質の設定
- ・録画データの取り出し/再生
- ・レンズのズーム/フォーカスの調整
- ・動作履歴（ログ）のダウンロード



パソコン / タブレット等

(注) LPWA、Sigfoxとは

・LPWAとは従来よりも電力消費量が低く、ひとつの基地局で比較的に広い範囲（数キロメートル程度）での利用が可能な無線通信技術の総称です。
・LPWAには通信規格がいくつかありますが、本機はこれの中で“Sigfox”という通信規格を使って通信を行います。

※GoogleおよびGoogleのロゴはGoogle LLCの登録商標であり、許可を得て使用しています。

フルHD (1920×1080) の 高精細映像を長時間記録

フルHDの画像を、H.265圧縮方式、録画レート10fps (標準画質) で、**10日間以上**の録画が可能です。

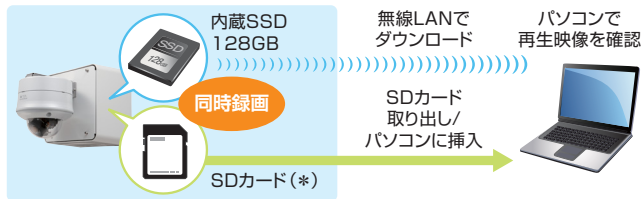
フルHD対応タウンレコーダーの画像



解像度
1920×1080

内蔵SSDとSDカードに 同時録画 (録画の二重化)

高耐久の内蔵SSDと、使い勝手の良いSDカードに同時録画。信頼性を維持しつつ、幅広い運用に対応しました。



(*) 推奨SDカードについて

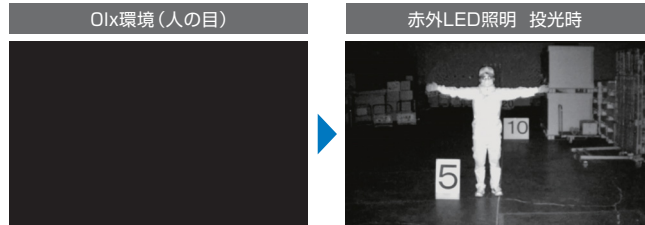
タウンレコーダー G-R211-1に使用するSDカードは必ず弊社推奨品をご使用ください (別途手配が必要です)。弊社推奨品は https://www.toa-products.com/download/download/manual/g-r211-1_mx2j.pdf をご覧ください。最大256GBのSDXCカードを使用できます。

※ 録画中に停電や瞬断などにより電源が不安定になった場合は、SDカードに記録された録画データが破損する恐れがあります。SDカード内に記録されたデータが破損しても、弊社では保証できませんのでご了承ください。

暗闇でも安心の赤外LED付き

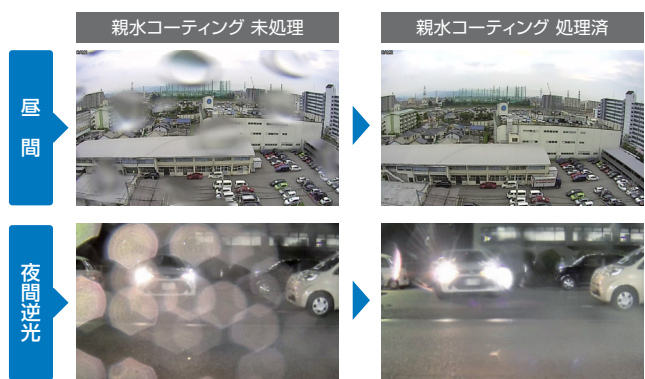
人の目では全く見えない暗闇 (0lx) でも、赤外LED照明を投光し、被写体を撮影することができます。

赤外LEDの照射距離は最大30mです。



カメラ部のドームカバーに 親水コーティング処理を採用

カメラ部のドームカバーに親水コーティング処理を適用。雨滴による映像の視認性の劣化を低減します。



死活監視対応! (*1) 月々の通信費のお支払いは不要! (*2)

遠隔地からパソコンやスマートフォンを使って、インターネット経由で以下の動作ができます。

- ① タウンレコーダーの動作状態の確認
- ② タウンレコーダーの異常発生時にメールを受信 (複数のメールアドレスにメール送信可能。送信先数に上限なし。)
- ③ タウンレコーダーの動作履歴 (ログ) をダウンロード (CSV形式)

(*1) Sigfox通信は5年間有効と7年間有効のプランを用意しています。

- ・5年通知モデルを選択された場合、5年経過後、1年間単位でSigfox通信契約を更新していただくことができます (更新は2年まで)。
- ・5年通知モデル、7年通知モデルのいずれを選択された場合でも、Sigfox通信の契約は最長7年間となります。
- ・タウンレコーダーの設置場所によっては、死活監視に対応できません。

(*2) パソコンやスマートフォンの通信料、およびプロバイダー料等は含まれません。

長期保証サービスに対応 (5年、または7年)

タウンレコーダー購入時に初期費用をプラスすることで、通常は1年間の無償修理期間を5年間、または7年間に延長することができます。

その他の機能

- IP66対応で、雨が直接かかる屋外にも設置OK!
- 外部から動作状態が一目でわかるLEDを搭載
- LPWA通信機能を利用して、内蔵時計を自動調時!
- 入出力接点端子 各3系統装備
- 3.2倍電動ズームレンズ搭載&オートフォーカス機能
- デイナイト機能搭載
- プライバシーマスク機能 (最大20か所)
- 消耗部品がなく、部品交換不要!

※ SDカード録画時は、SDカードが消耗品となります。

【ご購入時の注意点】

タウンレコーダー遠隔見守りサービス契約約款の内容に同意していただく必要があります。

【ご販売時の注意点】

販売事業者様は、電気通信事業の届出をしていただく必要があります。

記録時間表

※録画時間は参考値です。録画時間を保証するものではありません。
 ※録画時間は、録画する映像によって変動します。

SSD(128GB)の録画日数表

[圧縮方式: H.265] 単位: 日

画像サイズ	画質	フレームレート						
		1 fps	3 fps	5 fps	7.5 fps	10 fps	15 fps	30 fps
1080p (1920×1080)	最高画質	11	8.5	7	6	5.5	3.5	2.5
	高画質	12.5	11.5	11	8.5	7	5.5	3.5
	標準	14.5	14	12.5	11.5	11	7	5.5
	長時間	22	17.5	14.5	14	12.5	11	7
720p (1280×720)	最高画質	14.5	12.5	11	8.5	7	5.5	3.5
	高画質	22	17.5	14.5	12.5	11	7	5.5
	標準	29.5	25.5	22	17.5	14.5	11	7
	長時間	44.5	35.5	29.5	25.5	22	14.5	11
HVGAW (640×360)	最高画質	29.5	25	22	17.5	14.5	12.5	11
	高画質	44.5	35.5	29.5	25.5	22	14.5	12.5
	標準	71.5	59.5	44.5	35.5	29.5	22	14.5
	長時間	119	89.5	71.5	59.5	44.5	29.5	22

[圧縮方式: H.264] 単位: 日

画像サイズ	画質	フレームレート						
		1 fps	3 fps	5 fps	7.5 fps	10 fps	15 fps	30 fps
1080p (1920×1080)	最高画質	7	6	5.5	4	3.5	2.5	1.5
	高画質	8.5	8	7	6	5.5	3.5	2.5
	標準	11	9.5	8.5	8	7	5.5	3.5
	長時間	14.5	12.5	11	9.5	8.5	7	5.5
720p (1280×720)	最高画質	11	8.5	7	6	5.5	3.5	2.5
	高画質	14.5	12.5	11	8.5	7	5.5	3.5
	標準	22	17.5	14.5	12.5	11	7	5.5
	長時間	29.5	25.5	22	17.5	14.5	11	7
HVGAW (640×360)	最高画質	22	17.5	14.5	12.5	11	8.5	7
	高画質	29.5	25	22	17.5	14.5	11	8.5
	標準	44.5	35.5	29.5	25.5	22	14.5	11
	長時間	89.5	59.5	44.5	35.5	29.5	22	14.5

無線LANによる録画データ取り出し時間の目安

パソコン、タブレット等への録画データの取り出しにかかる時間の目安です。(無線LANの実効データ速度が30Mbpsの場合)

単位: 分

画像サイズ	画質	ダウンロード範囲		
		10分	1時間	1日
1080p (1920×1080)	最高画質	1	4	96
	高画質	1	3	72
	標準	1	2	48
	長時間	1	2	42

単位: 分

画像サイズ	画質	ダウンロード範囲		
		10分	1時間	1日
720p (1280×720)	最高画質	1	3	72
	高画質	1	2	48
	標準	1	2	36
	長時間	1	1	24

単位: 分

画像サイズ	画質	ダウンロード範囲		
		10分	1時間	1日
HVGAW (640×360)	最高画質	1	2	36
	高画質	1	1	24
	標準	1	1	18
	長時間	1	1	12

※フレームレートが10fpsの場合の目安です。 ※ダウンロード時間は、無線LANの環境によって変動します。
 ※H.265圧縮で記録したデータの場合です。H.264圧縮で記録した場合は、表中の時間が40~50%増となります。

SDカード(128GB)の録画日数表

[圧縮方式: H.265] 単位: 日

画像サイズ	画質	フレームレート						
		1 fps	3 fps	5 fps	7.5 fps	10 fps	15 fps	30 fps
1080p (1920×1080)	最高画質	10.5	8	6.5	5.5	5	3	2
	高画質	12	11	10.5	8	6.5	5	3
	標準	14	13.5	12	11	10.5	6.5	5
	長時間	21.5	17	14	13.5	12	10.5	6.5
720p (1280×720)	最高画質	14	12	10.5	8	6.5	5	3
	高画質	21.5	17	14	12	10.5	6.5	5
	標準	28.5	25	21.5	17	14	10.5	6.5
	長時間	43.5	34.5	28.5	25	21.5	14	10.5
HVGAW (640×360)	最高画質	28.5	25	21.5	17	14	12	10.5
	高画質	43.5	34.5	28.5	25	21.5	14	12
	標準	70	58	43.5	34.5	28.5	21.5	14
	長時間	116.5	87.5	70	58	43.5	28.5	21.5

[圧縮方式: H.264] 単位: 日

画像サイズ	画質	フレームレート						
		1 fps	3 fps	5 fps	7.5 fps	10 fps	15 fps	30 fps
1080p (1920×1080)	最高画質	6.5	5.5	5	3.5	3	2	1
	高画質	8	7.5	6.5	5.5	5	3	2
	標準	10.5	9	8	7.5	6.5	5	3
	長時間	14	12	10.5	9	8	6.5	5
720p (1280×720)	最高画質	10.5	8	6.5	5.5	5	3	2
	高画質	14	12	10.5	8	6.5	5	3
	標準	21.5	17	14	12	10.5	6.5	5
	長時間	28.5	25	21.5	17	14	10.5	6.5
HVGAW (640×360)	最高画質	21.5	17	14	12	10.5	8	6.5
	高画質	28.5	24.5	21.5	17	14	10.5	8
	標準	43.5	34.5	28.5	25	21.5	14	10.5
	長時間	87.5	58	43.5	34.5	28.5	21.5	14

SDカード(256GB)の録画日数表

[圧縮方式: H.265] 単位: 日

画像サイズ	画質	フレームレート						
		1 fps	3 fps	5 fps	7.5 fps	10 fps	15 fps	30 fps
1080p (1920×1080)	最高画質	21.5	16.5	13.5	11.5	10.5	6.5	4.5
	高画質	24.5	22.5	21.5	16.5	13.5	10.5	6.5
	標準	28.5	27.5	24.5	22.5	21.5	13.5	10.5
	長時間	43	34	28.5	27.5	24.5	21.5	13.5
720p (1280×720)	最高画質	28.5	24.5	21.5	16.5	13.5	10.5	6.5
	高画質	43	34	28.5	24.5	21.5	13.5	10.5
	標準	57.5	50	43	34	28.5	21.5	13.5
	長時間	87	69.5	57.5	50	43	28.5	21.5
HVGAW (640×360)	最高画質	57.5	50	43	34	28.5	24.5	21.5
	高画質	87	69.5	57.5	50	43	28.5	24.5
	標準	140.5	116.5	87	69.5	57.5	43	28.5
	長時間	233.5	175.5	140.5	116.5	87	57.5	43

[圧縮方式: H.264] 単位: 日

画像サイズ	画質	フレームレート						
		1 fps	3 fps	5 fps	7.5 fps	10 fps	15 fps	30 fps
1080p (1920×1080)	最高画質	13.5	11.5	10.5	7.5	6.5	4.5	2.5
	高画質	16.5	15.5	13.5	11.5	10.5	6.5	4.5
	標準	21.5	18.5	16.5	15.5	13.5	10.5	6.5
	長時間	28.5	24.5	21.5	18.5	16.5	13.5	10.5
720p (1280×720)	最高画質	21.5	16.5	13.5	11.5	10.5	6.5	4.5
	高画質	28.5	24.5	21.5	16.5	13.5	10.5	6.5
	標準	43	34	28.5	24.5	21.5	13.5	10.5
	長時間	57.5	50	43	34	28.5	21.5	13.5
HVGAW (640×360)	最高画質	43	34	28.5	24.5	21.5	16.5	13.5
	高画質	57.5	49	43	34	28.5	21.5	16.5
	標準	87	69.5	57.5	50	43	28.5	21.5
	長時間	175.5	116.5	87	69.5	57.5	43	28.5

SDカードに記録した録画データ変換時間の目安

パソコンに取り込んだSDカードの録画データは、再生可能なデータへ変換する必要があります。下表はその変換にかかる時間の目安です。

単位: 分

画像サイズ	画質	変換範囲		
		10分	1時間	1日
1080p (1920×1080)	最高画質	1	2	20
	高画質	1	1	15
	標準	1	1	10
	長時間	1	1	9

単位: 分

画像サイズ	画質	変換範囲		
		10分	1時間	1日
720p (1280×720)	最高画質	1	1	15
	高画質	1	1	10
	標準	1	1	8
	長時間	1	1	5

単位: 分

画像サイズ	画質	変換範囲		
		10分	1時間	1日
HVGAW (640×360)	最高画質	1	1	8
	高画質	1	1	5
	標準	1	1	4
	長時間	1	1	3

※フレームレートが10fpsの場合の目安です。 ※変換時間は、パソコンのスペックや、SDカードの読み取り速度によって変動します。
 ※H.265圧縮で記録したデータの場合です。H.264圧縮で記録した場合は、表中の時間が40~50%増となります。

仕様

電源	AC100/200V 50/60Hz (2P先/ラ) (*1)
消費電力	18W (0.18/0.12A)
漏電検知	定格感度電流: 15mA、定格不動作電流: 7.5mA、定格動作時間: 100ms以内
接点入力	3系統 無電圧マイク接点入力 開放電圧: 3.3V、短絡電流: 10mA以下、ルーパ抵抗200Ω以下
接点出力	3系統 オープンコレクタ出力 耐電圧: DC30V、許容電流: 50mA
モニター出力	VBS1.0V (p-p) 75Ω RCAピンジャック コンポジット信号 (設置・調整時のみ)
シリアルポート	1系統 USB-LAN変換アダプター
時刻精度	Sigfox通信時: 自動補正 Sigfox非受信時: ±10秒以内/月 (周囲温度 -20 ~ +50°C)
記録メディア	SATA 128GB SSD、SDカード (*2)
画像圧縮方式	H.265/H.264
画像サイズ	1080p (1920×1080)、720p (1280×720)、HVGAW (640×360)
画質	最高画質、高画質、標準、長時間
録画レート	1、3、5、7、10、15、30fps

カメラ	最低被写体照度	0.01lx (20%、カラー、F1.5、スローシャッターオフ時) 0.0006lx (20%、カラー、F1.5、スローシャッター 15/30秒時、換算値) 0lx (50%、白黒、F1.5、赤外LED点灯時)
	ダイナミックレンジ	120dB以上 (ワイドダイナミックHIGH時)
カメラ	感度アップ (スローシャッター)	オフ、最大2/30秒、最大4/30秒、最大8/30秒、最大15/30秒
	逆光補正 (ワイドダイナミック)	オフ、Low、Middle、High
カメラ	機能	調整モード、明るさ (9段階)、色の濃さ (9段階)、エンハンサー (9段階)、AGC (Very Low、Low、Middle、High)、コントラスト (9段階)、霧補正、偽色抑制 (リバープリレンジ、水銀灯)、歪み補正、デナイト切替 (常にカラー、自動 (カラー優先)、自動 (標準)、自動 (白黒優先)、常に白黒、スケジュール)、電動ズーム、電動フォーカス、オートフォーカス調整、周辺光量補正、デジタルノイズリダクション (オフ、Low、Middle、High)、画像反転 (オフ、ミラー、フリップ、両方)、画像回転 (0°、90°)、プライバシーマスク (20か所)
	レンズ	焦点距離 f=3.1 ~ 10.0mm (3.2倍) 画角 水平: 113° ~ 34°、垂直: 59° ~ 19°
カメラ	無線LAN	ネットワーク/I/F: IEEE802.11n 2.4GHz/5.6GHz 同時アクセス数: 1
	LPWA (無線通信)	ネットワーク/I/F: Sigfox 920MHz帯
カメラ	状態表示LED	SSD録画LED (緑)、SDカード録画LED (青)、機器異常LED (赤)
	セキュリティ	Webブラウザ接続/パスワード、暗号化 (WPA2-PSK (AES))、無線LANステルス機能、録画データ再生/パスワード、MACアドレスフィルタリング
カメラ	使用温度範囲	-20°C ~ +50°C (-10°C以下は連続通電時)
	使用湿度範囲	90%RH以下 (ただし結露のないこと)
カメラ	防塵・防水性能	IP66
	寸法	227 (W) × 218 (H) × 333 (D) mm (突起部含む)
カメラ	質量	約5.1kg

(*1) 本機の電源ケーブルは容易に手が届く所で以下のいずれかの方法で接続してください。
①付属の電源ケーブル付防水コネクタを使用する。
②全極遮断できるブレーカー (接点遮断距離3mm以内、定格電流5 ~ 15A) を使用する。
(*2) 本機でフォーマットした最大256GBまでのSDXCカードが使用できます。推奨品の産業用SDXCカードを使用してください。
詳しくは、TOA商品データダウンロードサイト (<https://www.toa-products.com/>) を参照してください。

取付例

ポール取付時



カメラ
ポール取付金具
C-BC771PM
(別売)

ポール取付バンド
YS-60B
(別売)

取付例

ポール取付 (槍出金具用アーム使用) 時

※ポールから300mmまたは400mm離して設置できます。



カメラ
アタッチメント金具
SCAT-T2
(軽旋品、別売)

槍出金具用
アーム (*)
LAC-30
(イワフチ株式会社製)

自在バンド (*)
3BD-HD-23 (ポール径: 230 ~ 320mm)
3BD-HD-30 (ポール径: 300 ~ 410mm)
(イワフチ株式会社製)

取付例

(*1) 本製品の設置・取り扱いについては、取扱説明書や施工説明書をご確認のうえ、正しくお使いください。
また、詳細な内容につきましては、右記お問い合わせ先へお問い合せください。当社が品質・性能・動作を保証するものではありません。

お問い合わせ先 **イワフチ株式会社**
06-4805-2022 受付時間 9:00 ~ 18:00 (平日のみ)

仕様

本カタログに掲載されている商品の詳細仕様については、弊社商品データダウンロードサイト (下記URL) からダウンロードしてご確認ください。

<https://www.toa-products.com/download/>



RBSS RBSSマークは、公益社団法人日本防犯設備協会が優良な防犯機器として認定した機器に表示することができる安心マークです。

安全に関するご注意

●ご使用前に「安全上のご注意」および「取扱説明書」をよくお読みの上、正しくお使いください。●製品は本来の用途以外には使用しないでください。●このカタログに掲載されている製品には電気工事等が必要な場合があります。お買い上げの販売店、または専門業者ににご相談ください。配線等の据え付け工事に不備があると感電や火災の原因になることがあります。●このカタログに掲載されている製品を天井等に取り付ける場合、金具等を含む全重量に十分に耐えられる強度のある場所に取り付けてください。十分な強度がないと、落下、転倒によりケガをする場合があります。

●このカタログに掲載されている製品価格には、設置調整費用、電気工事費用、使用済み商品の引取り費用等は含まれておりません。●このカタログに掲載されている製品は改良のため予告なく仕様・価格等を変更する場合があります。●製品の色は印刷のため実際の色調とは多少異なる場合があります。●このカタログに掲載されている製品は日本国内専用です。海外ではご使用できませんのでご注意ください。●このカタログに掲載されている製品は、犯罪抑止や事故防止等を意図して設計・製造しておりますが、本システム単独で、犯罪の防止や安全を保証するものではありません。万一、事件・事故等による被害・損害が生じた場合でも、当社は一切の責任を負いかねますのでご了承ください。●セキュリティ機器使用時には個人情報の取扱いにご注意ください。詳しくは弊社ホームページ (<https://www.toa.co.jp/products/security/privacy.htm>) をご参照ください。●ネットワーク機器使用時にはセキュリティ対策が必要となります。詳しくは弊社ホームページ (<https://www.toa.co.jp/products/attention.htm>) をご参照ください。

※ 記載の製品ならびにサービス名および会社名などは、それぞれ各社の商標または登録商標です。

TOA 株式会社

札幌 TEL(011)633-5535代	千葉 TEL(043)382-6511代	名古屋 TEL(052)509-7851代	福岡 TEL(092)431-0061代	セキュリティマーケットデザイン営業部
青森 TEL(017)723-3751代	多摩 TEL(042)523-8405代	大阪 TEL(06)6260-1526代	熊本 TEL(096)352-0883代	東日本ユニット
仙台 TEL(022)256-8100代	東京 TEL(03)5621-5761代	大阪カスタマー TEL(06)6260-1525代	鹿児島 TEL(099)256-5245代	東京第1 TEL(03)5621-5801代
盛岡 TEL(019)636-4231代	東京 TEL(03)5621-5784代	大阪マーケット登録 TEL(06)6260-1521代	那覇 TEL(098)866-5598代	東京第2 TEL(03)5621-5801代
郡山 TEL(024)923-7744代	東京カスタマー第2 TEL(03)5621-5782代	京都 TEL(075)212-4100代	営業戦略部	西日本ユニット
新潟 TEL(025)246-2316代	東京マーケット登録 TEL(03)5621-5765代	神戸 TEL(078)303-5625代	営業開発1課 TEL(03)5621-5790代	名古屋 TEL(052)509-7852代
長野 TEL(026)234-2231代	横浜 TEL(045)444-3422代	岡山 TEL(086)241-8029代	営業開発2課 TEL(03)5621-5790代	大阪 TEL(06)6260-1535代
水戸 TEL(029)231-9811代	静岡 TEL(054)251-5350代	広島 TEL(082)291-3988代	インフラ営業部	
宇都宮 TEL(028)633-9661代	金沢 TEL(076)244-1951代	高松 TEL(087)866-5995代	東京 TEL(03)5621-5791代	
さいたま TEL(048)685-5131代	岐阜 TEL(058)276-1401代	松山 TEL(089)931-1586代	大阪 TEL(06)6260-1528代	

【業務用カタログ】 ※このカタログに掲載されている製品の価格はすべて希望小売価格であり、消費税は含まれておりません。

2019.12

●このカタログは2019年12月現在の仕様、価格に基づいて作成されています。カタログNo.PCM-18