

# 救 急

**病院？ 救急車？**  
**夜間・休祝日 迷ったとき**



**救急車の適正利用にご協力ください**  
**市川市消防局**

24時間・無休  
**あんしんホットダイヤル**  
**0120-241-596**

言語・聴覚が不自由な方専用 FAX 0120-637-119

通話料無料・市川市民専用・非通知設定では利用できません。



情報提供や相談ができる内容

- ・病院、診療所などの案内
- ・健康やメンタルヘルスの相談
- ・急な病気やけがの相談
- ・子育て、介護の相談など

こんなときは**119**！ 重大な病気やけがの可能性あります！

子ども（15歳以下）		おとな	
<p><b>顔</b></p> <ul style="list-style-type: none"> <li>顔色が悪い</li> </ul>	<p><b>頭</b></p> <ul style="list-style-type: none"> <li>頭をぶつけて意識がないけいれんがある</li> </ul>	<p><b>顔</b></p> <ul style="list-style-type: none"> <li>顔半分がしびれるゆがみがある</li> </ul>	<p><b>頭</b></p> <ul style="list-style-type: none"> <li>突然の激しい頭痛</li> </ul>
<p><b>鼻</b></p> <ul style="list-style-type: none"> <li>呼吸が苦しそう</li> </ul>	<p><b>鼻</b></p> <ul style="list-style-type: none"> <li>激しい下痢や嘔吐で意識がはっきりしない</li> </ul>	<p><b>鼻</b></p> <ul style="list-style-type: none"> <li>うまく話せない</li> </ul>	<p><b>鼻</b></p> <ul style="list-style-type: none"> <li>突然の激痛息切れ呼吸困難</li> </ul>
<p><b>手足</b></p> <ul style="list-style-type: none"> <li>手足が硬直</li> </ul>	<p><b>手足</b></p> <ul style="list-style-type: none"> <li>便に血がまじっている</li> </ul>	<p><b>手足</b></p> <ul style="list-style-type: none"> <li>しびれ、片方に力が入らない</li> </ul>	<p><b>手足</b></p> <ul style="list-style-type: none"> <li>突然の激しい腹痛血を吐く</li> </ul>

千葉県救急安心電話相談

**#7009**

ダイヤル回数、光電話、IP電話からは 03-6735-8305

平日・土曜日 18:00~23:00

日曜日・祝日 9:00~23:00

応急処置の仕方、何科を受診したらいいのか等様々な相談に応じます。

こども急病電話相談

**#8000**

ダイヤル回数、光電話、IP電話、親子形からは 043(242)9939

毎日 19:00~翌6:00

急な発熱、けが、嘔吐、けいれんなど、お子さんの症状に応じたアドバイスが受けられます。

全国版救急受診アプリ

**Q助**  
さゆーすけ

アプリをスマホにダウンロードして緊急度を自分で素早く判断できる！



総務省消防庁Q助案内サイト

緊急・重症の場合は迷わず119へ

救急車適正利用案内カード

# 1 救急統計

## (1) 救急出動及び各種事業

### ア 救急出動状況

令和元年中の救急出動件数は 23,850 件で、平成 30 年に比べ 280 件増加し、過去最多を更新した。

救急出動件数は増加の傾向で、平成 23 年から引続き 20,000 件を超えている。

### イ 主な事業

#### (ア) 救急救命士養成事業

本市では、平成 3 年から高規格救急車を配備するとともに、平成 4 年から救急救命士の養成を図り救命効果の向上に着手した。

現在では救急隊 13 隊すべてに救急救命士及び高規格救急車を配置、救急隊員 112 名で運用しており、この中には救急救命士 54 名（薬剤投与認定救命士 53 名・気管挿管認定救命士 26 名）、女性救急隊員 10 名が含まれている。（令和 2 年 4 月 1 日現在）

さらに年次計画により救急救命士の養成に努めている。

#### (イ) 普及啓発事業

「市川市応急手当の普及啓発活動実施要綱」に基づき令和元年中に 21,193 名の市民等に対し各種応急手当講習会を開催した。

救急出動要請から救急隊が現場に到着するまでに要する時間は 8 分を越えており、この間に、バイスタンダーによる応急手当が適切に実施されることで、大きな救命効果が期待される。そのため一般市民の方に応急手当の知識と技術が広く普及するよう、積極的に応急手当普及啓発活動に努める。



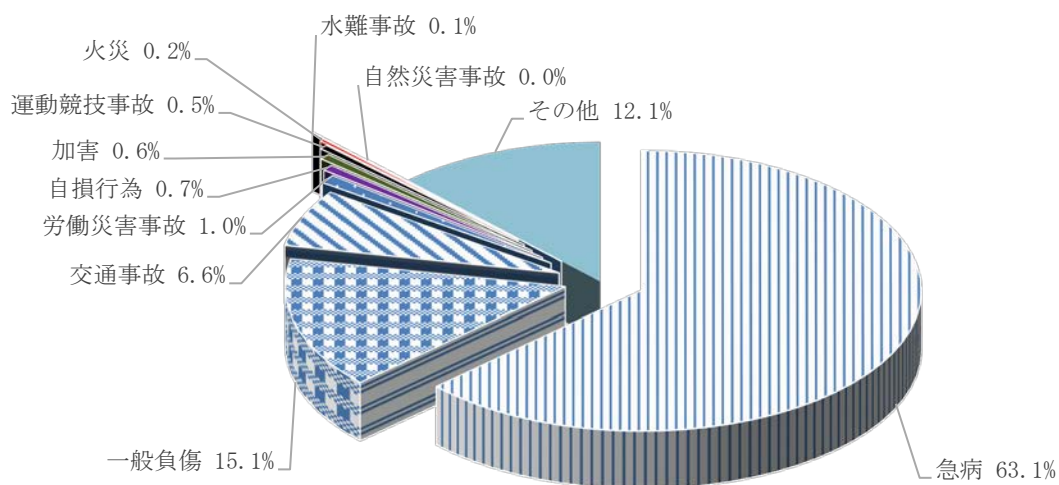
救急隊員フォローアップ研修

(2) 年別救急出動件数及び搬送人員

(過去5年間)

区分	事故種別	合	火	自然	水	交	労働	運動	一	加	自	急	そ
		計	災	災害	難	通	災害	競技	般	害	損	病	の
		件数		事故	事故	事故	事故	事故	負		行為		他
平成27年	件数	21,969	72	2	16	1,615	191	101	3,477	187	206	13,668	2,434
	人員	19,956	21	1	3	1,569	189	101	3,286	155	162	13,004	1,465
平成28年	件数	22,195	60		12	1,636	196	84	3,381	194	200	13,960	2,472
	人員	20,198	17		5	1,580	194	81	3,173	161	163	13,357	1,467
平成29年	件数	22,511	87	7	9	1,663	167	95	3,473	176	204	14,036	2,594
	人員	20,502	31	7	3	1,649	166	92	3,302	142	153	13,436	1,521
平成30年	件数	23,570	83		14	1,574	218	112	3,552	138	197	14,874	2,808
	人員	21,549	32		1	1,567	213	110	3,353	101	158	14,293	1,721
令和元年	件数	23,850	56	10	18	1,577	233	115	3,602	149	158	15,040	2,892
	人員	21,820	13	8	1	1,562	231	114	3,435	122	128	14,432	1,774
合計	件数	114,095	358	19	69	8,065	1,005	507	17,485	844	965	71,578	13,200
	人員	104,025	114	16	13	7,927	993	498	16,549	681	764	68,522	7,948
平均	件数	22,819	72	4	14	1,613	201	101	3,497	169	193	14,316	2,640
	人員	20,805	23	3	3	1,585	199	100	3,310	136	153	13,704	1,590

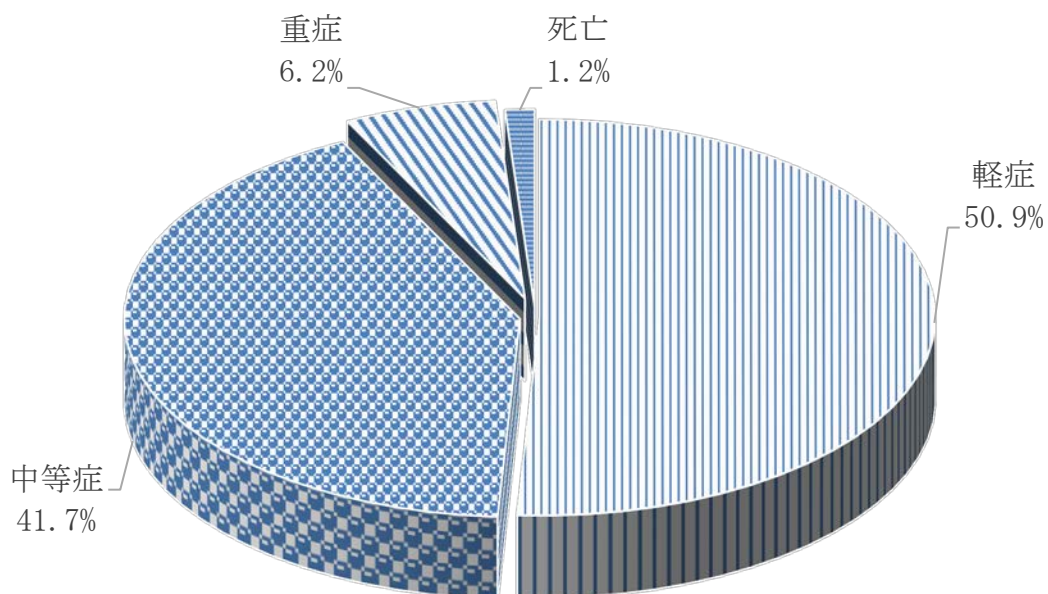
## 令和元年中救急出動状況



(3) 事故別傷病程度及び性別

区分	事故種別	合計	火災	自然災害事故	水難事故	交通事故	労働災害事故	運動競技事故	一般負傷	加害	自損行為	急病	その他
		出動件数	23,850	56	10	18	1,577	233	115	3,602	149	158	15,040
不搬送件数	2,168	45	2	17	116	2	1	181	29	30	626	1,119	
搬送人員	21,820	13	8	1	1,562	231	114	3,435	122	128	14,432	1,774	
傷病程度	軽症	11,116	9	2		1,197	124	84	2,250	98	45	7,057	250
	中等症	9,096	3	5		323	92	28	1,060	21	60	6,505	999
	重症	1,341	1	1		38	15	2	123	2	12	811	336
	死亡	267			1	4			2	1	11	59	189
性別	男性	11,269	8	1	1	968	191	90	1,600	68	36	7,355	951
	女性	10,551	5	7		594	40	24	1,835	54	92	7,077	823

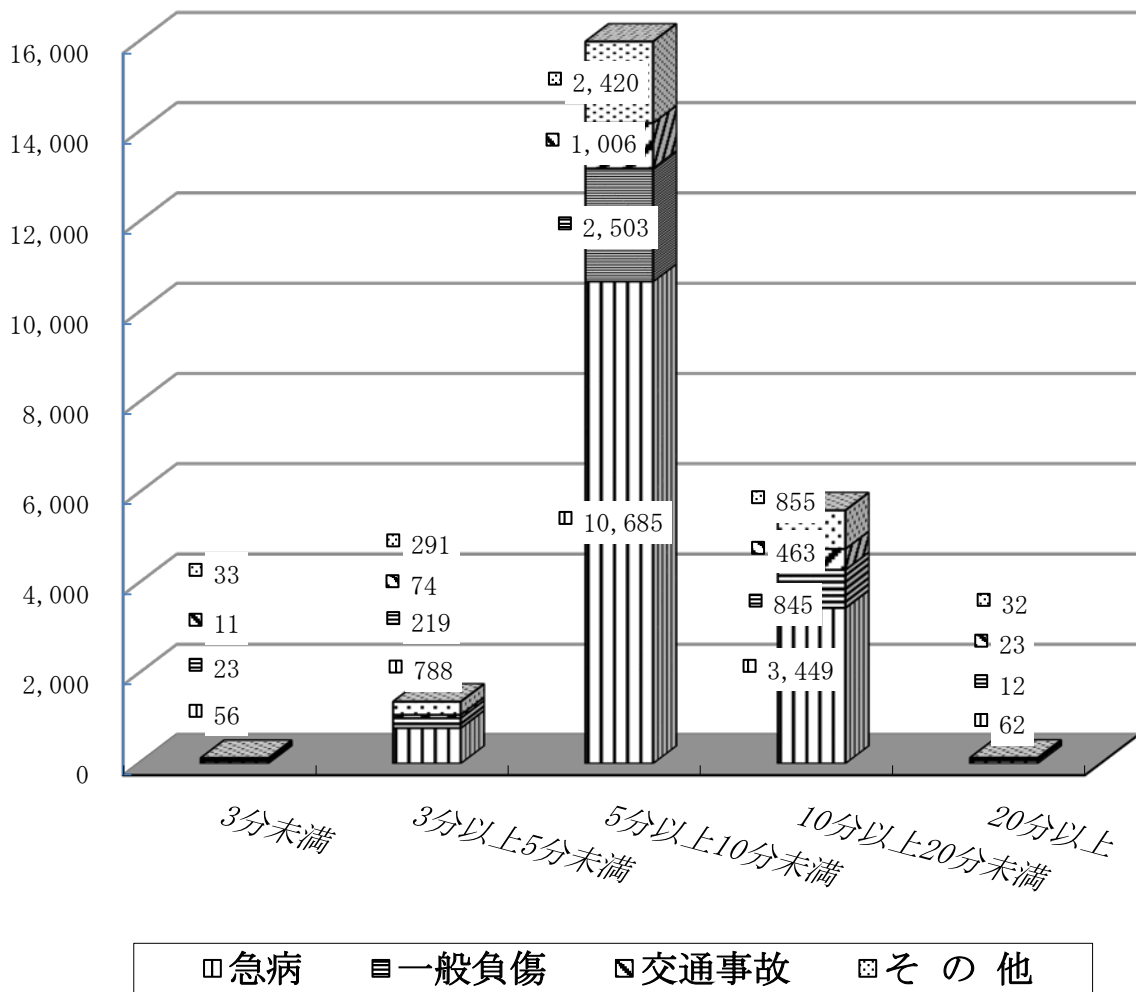
傷病程度別



(4) 覚知から現場到着所要時間別出動件数

種別 \ 現場到着	3分未満	3分以上 5分未満	5分以上 10分未満	10分以上 20分未満	20分以上	計
急病	56	788	10,685	3,449	62	15,040
一般負傷	23	219	2,503	845	12	3,602
交通事故	11	74	1,006	463	23	1,577
その他	33	291	2,420	855	32	3,631
計	123	1,372	16,614	5,612	129	23,850

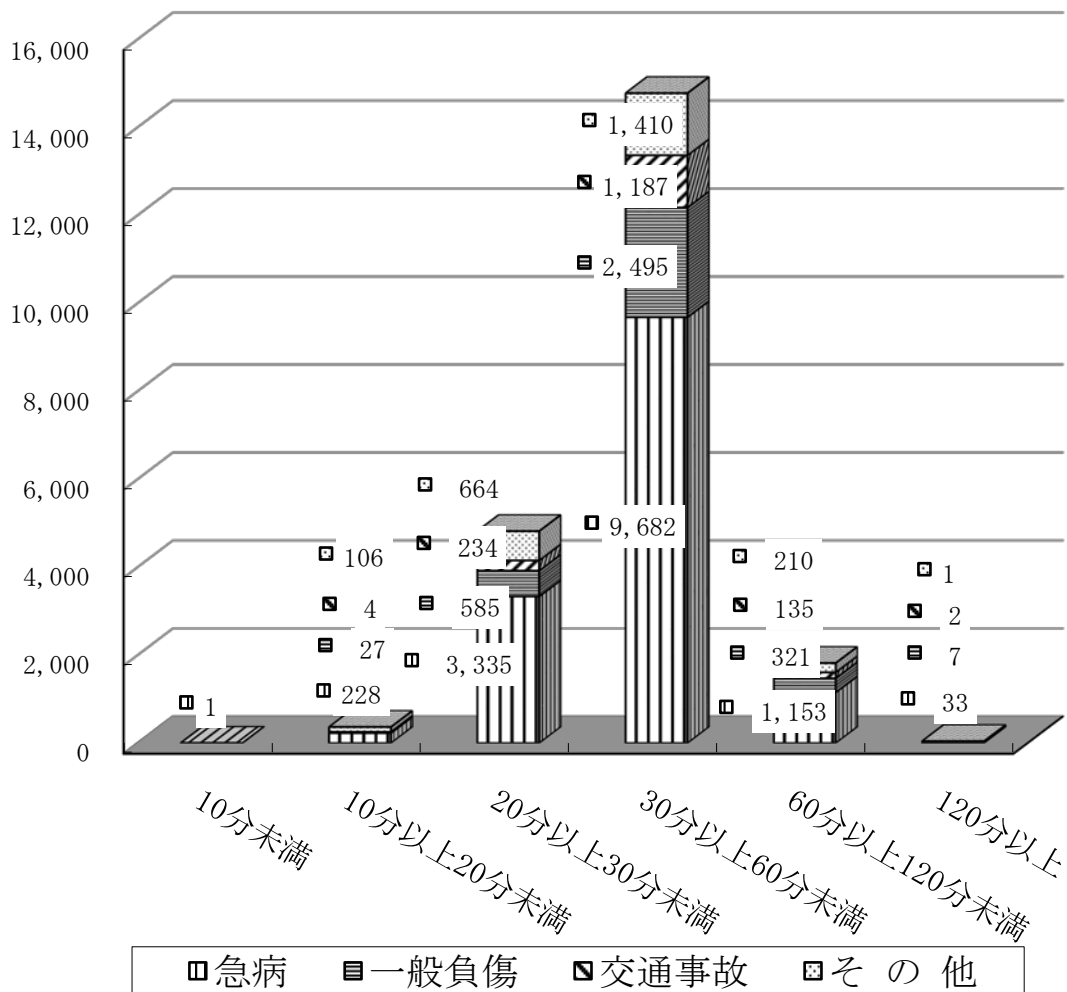
覚知から現場到着所要時間別出動件数



(5) 覚知から医療機関収容所要時間別搬送人員

種別	病院到着		10分以上		30分以上		60分以上		計
	10分未満	20分未満	30分未満	60分未満	120分未満	120分以上			
急病	1	228	3,335	9,682	1,153	33	14,432		
一般負傷		27	585	2,495	321	7	3,435		
交通事故		4	234	1,187	135	2	1,562		
その他		106	664	1,410	210	1	2,391		
計	1	365	4,818	14,774	1,819	43	21,820		

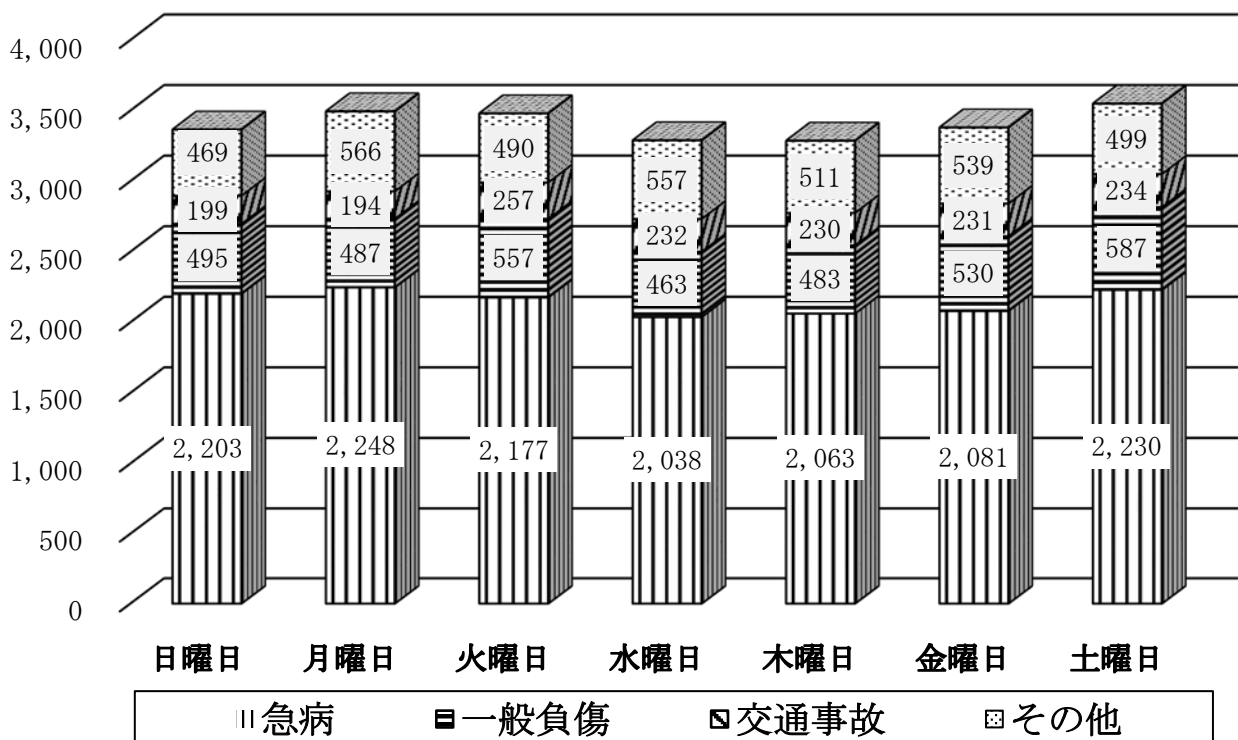
覚知から医療機関収容所要時間別搬送人員



(6) 曜日別救急出動件数及び搬送人員

曜日別	事故種別	合	火	自然	水	交	労	運	一	加	自	急	そ
		計	災	災	難	通	働	動	般	害	損	病	の
		件数	災	害	事	故	害	競	負		行		他
		人員		故	故	故	事	技	傷	害	為		
日曜日	件数	3,366	10			199	15	41	495	37	17	2,203	349
	人員	3,071	2			215	15	41	478	31	12	2,113	164
月曜日	件数	3,495	5	4	4	194	38	10	487	23	25	2,248	457
	人員	3,199	2	2		184	38	10	467	19	19	2,173	285
火曜日	件数	3,481	4		2	257	29	8	557	18	26	2,177	403
	人員	3,201				252	29	8	538	13	22	2,080	259
水曜日	件数	3,290	5			232	47	6	463	17	19	2,038	463
	人員	2,992				231	47	6	445	14	15	1,946	288
木曜日	件数	3,287	10		3	230	38	15	483	26	20	2,063	399
	人員	3,032				230	38	15	461	21	18	1,994	255
金曜日	件数	3,381	10	6	2	231	34	4	530	13	28	2,081	442
	人員	3,107	4	6		219	33	4	502	12	23	2,009	295
土曜日	件数	3,550	12		7	234	32	31	587	15	23	2,230	379
	人員	3,218	5		1	231	31	30	544	12	19	2,117	228
合計	件数	23,850	56	10	18	1,577	233	115	3,602	149	158	15,040	2,892
	人員	21,820	13	8	1	1,562	231	114	3,435	122	128	14,432	1,774

曜日別救急出動件数



## (7) 月別救急出動件数及び搬送人員

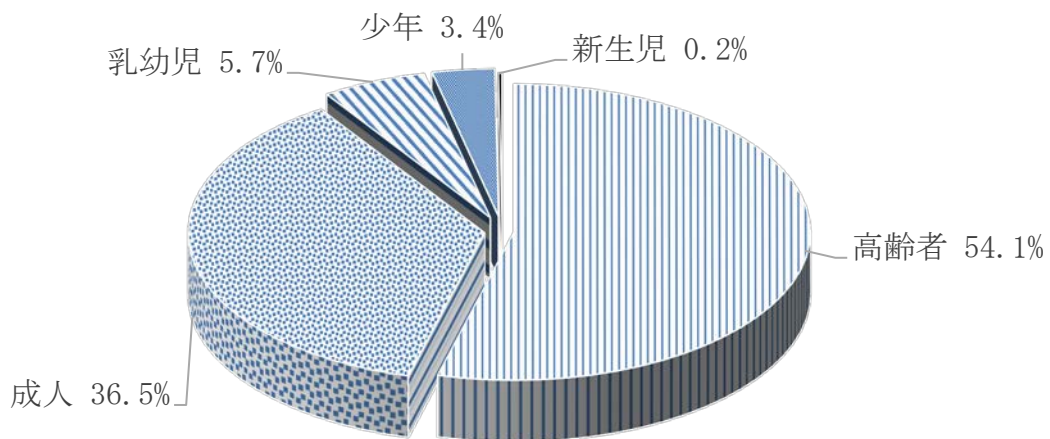
月別	事故種別	合	火	自然	水	交	労	運	一	加	自	急	そ
		計	災	災	難	通	働	動	般	害	損	病	の
				害	事	事	害	競	負		行		他
				事故	故	故	事故	技	傷		為		
1月	件数	2,398	12		3	137	13	6	318	9	11	1,584	305
	人員	2,210	2		1	140	13	6	304	8	7	1,537	192
2月	件数	1,847	3		2	121	17	7	291	8	10	1,133	255
	人員	1,670				110	16	7	280	8	9	1,087	153
3月	件数	1,849			1	125	9	8	277	9	15	1,167	238
	人員	1,689				125	9	8	261	5	10	1,119	152
4月	件数	1,797	7		1	114	12	9	300	11	15	1,094	234
	人員	1,640	4			109	12	9	288	9	13	1,054	142
5月	件数	1,970	2			144	14	17	289	11	13	1,290	190
	人員	1,828	2			152	14	17	272	5	11	1,241	114
6月	件数	1,810	5		4	107	11	12	283	20	17	1,138	213
	人員	1,682				106	11	12	268	21	15	1,105	144
7月	件数	2,028	3		1	137	32	8	290	14	17	1,271	255
	人員	1,850				134	32	7	276	8	16	1,209	168
8月	件数	2,125	3		2	131	40	13	300	6	13	1,372	245
	人員	1,925				137	40	13	288	5	10	1,311	121
9月	件数	1,987	5	4	1	134	29	10	301	14	15	1,245	229
	人員	1,805		2		122	28	10	287	11	14	1,200	131
10月	件数	1,974	6	2		149	18	8	315	17	10	1,228	221
	人員	1,803	2	2		150	18	8	302	16	7	1,162	136
11月	件数	1,934	4		2	128	18	13	302	16	11	1,191	249
	人員	1,772	1			131	18	13	289	14	8	1,137	161
12月	件数	2,131	6	4	1	150	20	4	336	14	11	1,327	258
	人員	1,946	2	4		146	20	4	320	12	8	1,270	160
合計	件数	23,850	56	10	18	1,577	233	115	3,602	149	158	15,040	2,892
	人員	21,820	13	8	1	1,562	231	114	3,435	122	128	14,432	1,774



(8) 年齢区分別搬送人員

年齢区分	合計	事故種別										
		火災	自然災害事故	水難事故	交通事故	労働災害事故	運動競技事故	一般負傷	加害	自損行為	急病	その他
新生児	50							3			8	39
乳幼児	1,244				49			330	2		811	52
少年	751	2			136	3	74	119	6	7	367	37
成人	7,971	10			1,011	186	35	743	97	111	5,190	588
高齢者	11,804	1	8	1	366	42	5	2,240	17	10	8,056	1,058
合計	21,820	13	8	1	1,562	231	114	3,435	122	128	14,432	1,774

年齢区分別搬送人員



新生児  
乳幼児  
少年  
成人  
高齢者

生後28日未満  
生後28日以上満7歳未満  
満7歳以上満18歳未満  
満18歳以上満65歳未満  
満65歳以上

(9) 隊別救急出動件数及び搬送人員

隊別		事故種別		合 計	火 災	自然 災害 事故	水 難 事 故	交 通 事 故	労 働 災 害 事 故	運 動 競 技 事 故	一 般 負 傷	加 害	自 損 行 為	急 病	そ の 他
		件数	区分												
東 消 防 署	本 署	東 救 急 1	件数	2,177	7	1		163	19	1	361	16	11	1,350	248
			不搬送	233	5	1		13			26	5		77	106
			人員	1,955	2			157	19	1	336	11	11	1,276	142
	東 救 急 2	件数	2,191	1	1	3	157	17	3	358	11	19	1,362	259	
		不搬送	213	1		3	11			22	4	7	66	99	
		人員	1,998		1		163	17	3	338	7	12	1,297	160	
	中 山 出 張 所	中 山 救 急 1	件数	1,708	3	1		96	10	11	256	8	8	1,112	203
			不搬送	140	3	1		5			6			65	60
			人員	1,580				97	10	11	252	9	8	1,050	143
	高 谷 出 張 所	高 谷 救 急 1	件数	1,121	3		6	144	52	5	135	12	6	665	93
			不搬送	100	3		5	12			11	3		22	44
			人員	1,034			1	143	52	5	126	9	6	643	49
西 消 防 署	本 署	西 救 急 1	件数	2,465	5	1	1	152	11	5	374	14	12	1,525	365
			不搬送	217	4		1	10			15	2	2	52	131
			人員	2,268	2	1		158	11	5	360	12	10	1,475	234
	国 府 台 出 張 所	国 府 台 救 急 1	件数	1,779	5		1	108	13	15	271	6	14	1,064	282
			不搬送	145	4		1	7	1		10		3	59	60
			人員	1,638	1			105	12	15	261	6	11	1,005	222
	大 洲 出 張 所	大 洲 救 急 1	件数	1,908	4	2		114	14	6	344	6	13	1,170	235
			不搬送	200	3			7			17	1	3	60	109
			人員	1,722	1	2		115	14	6	330	5	10	1,113	126

隊別救急出動件数及び搬送人員

隊別		事故種別		合計	火災	自然災害事故	水難事故	交通事故	労働災害事故	運動競技事故	一般負傷	加害	自損行為	急病	その他
		区分													
南 消 防 署	本 署	南 救 急 1	件数	2,864	12		1	196	30	17	365	31	21	1,825	366
			不搬送	261	9		1	16			21	5	2	53	154
			人員	2,614	3			187	30	17	346	27	19	1,772	213
	行徳出張所	行徳救急1	件数	2,141	3	1	4	122	20	11	308	14	20	1,386	252
			不搬送	206	2		4	14	1		21	5	5	46	108
			人員	1,944	1	1		115	19	11	287	9	15	1,342	144
	広尾出張所	広尾救急1	件数	1,719	8	2	2	99	18	11	231	11	13	1,129	195
			不搬送	179	6		2	8			11	1	4	43	104
			人員	1,546	3	2		94	18	11	220	10	9	1,088	91
北 消 防 署	本 署	北 救 急 1	件数	1,755				94	13	13	281	8	11	1,197	138
			不搬送	92				4			6		2	33	47
			人員	1,668				92	13	13	276	8	9	1,166	91
	曾谷出張所	曾谷救急1	件数	2,019	5	1		131	16	17	318	12	10	1,253	256
			不搬送	180	5			8		1	15	3	2	49	97
			人員	1,852		1		136	16	16	303	9	8	1,204	159
臨時救急隊		件数	3				1							2	
		不搬送	2				1							1	
		人員	1											1	
合計		件数	23,850	56	10	18	1,577	233	115	3,602	149	158	15,040	2,892	
		不搬送	2,168	45	2	17	116	2	1	181	29	30	626	1,119	
		人員	21,820	13	8	1	1,562	231	114	3,435	122	128	14,432	1,774	

## (10) 年別救急出動件数及び搬送人員の推移

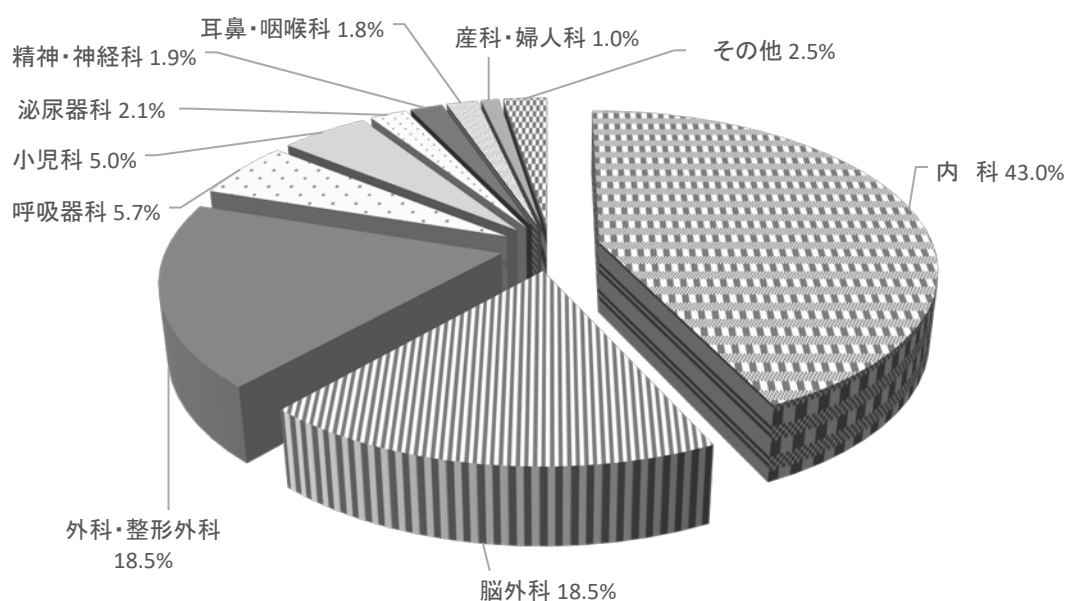
年別	救急出動件数				救急搬送人員				1日平均	
	件数	累計件数	増減	比率	人員	累計人員	増減	比率	出動件数	搬送人員
昭和 28年	13				19					
昭和 29年	94	107	81	623	137	156	118	621	0.3	0.4
昭和 30年	129	236	35	37.2	131	287	△6	△4.4	0.4	0.4
昭和 31年	185	421	56	43.4	206	493	75	57.3	0.5	0.6
昭和 32年	212	633	27	14.6	223	716	17	8.3	0.6	0.6
昭和 33年	311	944	99	46.7	343	1,059	120	53.8	0.9	0.9
昭和 34年	427	1,371	116	37.3	402	1,461	59	17.2	1.2	1.1
昭和 35年	528	1,899	101	23.7	482	1,943	80	19.9	1.4	1.3
昭和 36年	759	2,658	231	43.8	697	2,640	215	44.6	2.1	1.9
昭和 37年	942	3,600	183	24.1	875	3,515	178	25.5	2.6	2.4
昭和 38年	1,040	4,640	98	10.4	918	4,433	43	4.9	2.8	2.5
昭和 39年	1,441	6,081	401	38.6	1,301	5,734	383	41.7	3.9	3.6
昭和 40年	1,480	7,561	39	2.7	1,344	7,078	43	3.3	4.1	3.7
昭和 41年	1,769	9,330	289	19.5	1,601	8,679	257	19.1	4.8	4.4
昭和 42年	2,158	11,488	389	22.0	2,000	10,679	399	24.9	5.9	5.5
昭和 43年	2,640	14,128	482	22.3	2,439	13,118	439	22.0	7.2	6.7
昭和 44年	2,805	16,933	165	6.3	2,684	15,802	245	10.0	7.7	7.4
昭和 45年	3,551	20,484	746	26.6	3,354	19,156	670	25.0	9.7	9.2
昭和 46年	4,121	24,605	570	16.1	3,898	23,054	544	16.2	11.3	10.7
昭和 47年	4,565	29,170	444	10.8	4,352	27,406	454	11.6	12.5	11.9
昭和 48年	5,177	34,347	612	13.4	5,014	32,420	662	15.2	14.2	13.7
昭和 49年	5,455	39,802	278	5.4	5,237	37,657	223	4.4	14.9	14.3
昭和 50年	5,977	45,779	522	9.6	5,725	43,382	488	9.3	16.4	15.7
昭和 51年	6,208	51,987	231	3.9	5,849	49,231	124	2.2	17.0	16.0
昭和 52年	6,937	58,924	729	11.7	6,494	55,725	645	11.0	19.0	17.8
昭和 53年	7,098	66,022	161	2.3	6,675	62,400	181	2.8	19.4	18.3
昭和 54年	7,458	73,480	360	5.1	7,094	69,494	419	6.3	20.4	19.4
昭和 55年	8,284	81,764	826	11.1	7,955	77,449	861	12.1	22.6	21.7
昭和 56年	8,077	89,841	△207	△2.5	7,756	85,205	△199	△2.5	22.1	21.2
昭和 57年	8,228	98,069	151	1.9	7,966	93,171	210	2.7	22.5	21.8
昭和 58年	8,808	106,877	580	7.0	8,467	101,638	501	6.3	24.1	23.2
昭和 59年	8,687	115,564	△121	△1.4	8,431	110,069	△36	△0.4	23.7	23.0
昭和 60年	8,837	124,401	150	1.7	8,657	118,726	226	2.7	24.2	23.7
昭和 61年	9,104	133,505	267	3.0	8,863	127,589	206	2.4	24.9	24.3
昭和 62年	9,880	143,385	776	8.5	9,696	137,285	833	9.4	27.1	26.6
昭和 63年	10,597	153,982	717	7.3	10,375	147,660	679	7.0	29.0	28.3

年別救急出動件数及び搬送人員の推移

区分 年別	救急出動件数				救急搬送人員				1日平均	
	件数	累計件数	増減	比率	人員	累計人員	増減	比率	出動件数	搬送人員
平成元年	11,244	165,226	647	6.1	11,091	158,751	716	6.9	30.8	30.4
平成2年	11,493	176,719	249	2.2	11,233	169,984	142	1.3	31.5	30.8
平成3年	11,717	188,436	224	1.9	11,535	181,519	302	2.7	32.1	31.6
平成4年	12,235	200,671	518	4.4	11,856	193,375	321	2.8	33.4	32.4
平成5年	12,535	213,206	300	2.5	12,168	205,543	312	2.6	34.3	33.3
平成6年	12,376	225,582	△159	△1.3	12,037	217,580	△131	△1.1	33.9	33.0
平成7年	13,114	238,696	738	6.0	12,601	230,181	564	4.7	35.9	34.5
平成8年	13,678	252,374	564	4.3	13,070	243,251	469	3.7	37.4	35.7
平成9年	13,998	266,372	320	2.3	13,409	256,660	339	2.6	38.4	36.7
平成10年	14,791	281,163	793	5.7	14,092	270,752	683	5.1	40.5	38.6
平成11年	15,467	296,630	676	4.6	14,767	285,519	675	4.8	42.4	40.5
平成12年	16,992	313,622	1,525	9.9	16,079	301,598	1,312	8.9	46.4	43.9
平成13年	17,450	331,072	458	2.7	16,407	318,005	328	2.0	47.8	45.0
平成14年	17,799	348,871	349	2.0	16,793	334,798	386	2.4	48.8	46.0
平成15年	18,757	367,628	958	5.4	17,668	352,466	875	5.2	51.4	48.4
平成16年	19,088	386,716	331	1.8	17,961	370,427	293	1.7	52.2	49.1
平成17年	19,801	406,517	713	3.7	18,659	389,086	698	3.9	54.2	51.1
平成18年	19,635	426,152	△166	△0.8	18,434	407,520	△225	△1.2	53.8	50.5
平成19年	19,301	445,453	△334	△1.7	17,834	425,354	△600	△3.3	52.9	48.9
平成20年	17,789	463,242	△1,512	△7.8	16,064	441,418	△1,770	△9.9	48.6	43.9
平成21年	18,221	481,463	432	2.4	16,488	457,906	424	2.6	49.9	45.2
平成22年	19,365	500,828	1,144	6.3	17,459	475,365	971	5.9	53.1	47.8
平成23年	20,450	521,278	1,085	5.6	18,544	493,909	1,085	6.2	56.0	50.8
平成24年	20,005	541,283	△445	△2.2	18,076	511,985	△468	△2.5	54.7	49.4
平成25年	20,793	562,076	788	3.9	18,882	530,867	806	4.5	57.0	51.7
平成26年	21,515	583,591	722	3.5	19,434	550,301	552	2.9	58.9	53.2
平成27年	21,969	605,560	454	2.1	19,956	570,257	522	2.7	60.2	54.7
平成28年	22,195	627,755	226	1.0	20,198	590,455	242	1.2	60.6	55.2
平成29年	22,511	650,266	316	1.4	20,502	610,957	304	1.5	61.7	56.2
平成30年	23,570	673,836	1,059	4.7	21,549	632,506	1,047	5.1	64.6	59.0
令和元年	23,850	697,686	280	1.2	21,820	654,326	271	1.3	65.3	59.8

(1 1) 診療科目別搬送人員

診療科目	人数	診療科目	人数
内科	9,390	産科・婦人科	224
小児科	1,091	泌尿器科	457
精神・神経科	404	脳外科	4,046
呼吸器科	1,242	耳鼻・咽喉科	385
外科・整形外科	4,041	その他	540
		合計	21,820



(1 2) 発生場所別救急搬送人員

<p>住宅</p> <p>13,779人(63.1%)</p>	<p>公衆出入り場所</p> <p>4,655人(21.3%)</p>	<p>仕事場</p> <p>482人(2.2%)</p>
<p>道路</p> <p>2,806人(12.9%)</p>	<p>その他の場所</p> <p>98人(0.4%)</p>	

(13) 救命講習会開催状況

(過去5年間)

講習別 年別	普通救命講習Ⅰ		普通救命講習Ⅱ		普通救命講習Ⅲ		上級救命講習		外傷応急手当講習	
	回数	受講者数	回数	受講者数	回数	受講者数	回数	受講者数	回数	受講者数
平成27年	172	3,326	1	16	17	300	6	140	20	301
平成28年	162	3,053	1	15	15	265	6	151	18	355
平成29年	171	3,400	1	18	21	339	6	118	12	217
平成30年	155	3,452	1	13	21	388	8	169	18	350
令和元年	153	3,026	1	22	30	438	9	160	16	264
合計	813	16,257	5	84	104	1,730	35	738	84	1,487

講習別 年別	応急手当指導員講習 (指導員再講習含む)		応急手当普及員講習 (普及員再講習含む)		その他の応急手当講習		救命入門コース		合計	
	回数	受講者数	回数	受講者数	回数	受講者数	回数	受講者数	回数	受講者数
平成27年	3	19	13	65	243	15,442			475	19,609
平成28年	3	21	12	46	336	20,041	2	80	555	24,027
平成29年	4	18	16	42	323	18,426	2	76	556	22,654
平成30年	3	19	18	90	378	20,006	6	148	608	24,635
令和元年	3	20	14	64	371	17,163	2	36	599	21,193
合計	16	97	73	307	1,651	91,078	12	340	2,793	112,118



救命入門コース