

## 特記仕様書

1. 総則 この特記仕様書は放課後子ども教室開室用のエアコンについて必要な事項を定めることを目的とする。
2. 件名 放課後子ども教室用エアコンの購入
3. 品名・数量 天井吊型シングルエアコン 2台
4. 納入期限 令和3年7月16日(金)
5. 納入場所 市川市立百合台小学校(市川市曾谷6丁目10番1号)外1校  
詳細は、別紙【放課後子ども教室用エアコン納入場所・数量等 一覧表】  
及び別紙「放課後子ども教室用エアコン 納入先図面」を参照
6. 担当課 学校地域連携推進課  
(市川市南八幡2-20-2 市川市役所第2庁舎4階)  
電話: 047-383-9386(直通)
7. 規格 タイプ: 天井吊形シングルエアコン  
馬力: 4馬力相当  
電源: 三相200V 30A  
リモコンの種類: 原則としてワイヤレスタイプ

【参考型番】下記と同等の、環境対応グリーン購入法に適合した日本製

メーカー	型名
ダイキン	SZRH112BFN
日立	RPC-GP112RSH4
東芝	RCEA11231X

納入物品が参考型番以外の製品(後継機種含む)になる場合は、入札参加申請期間内に製品の仕様が明記されているカタログ等を担当課に提出し協議すること。

## 8. 設置について

### 1) 全体に関する事項

- ・納入する物品および取付けに利用する配管等の物品は新品とする。
- ・設置後に試運転・使用説明を行い、フィルター等の清掃手順を各放課後子ども教室の職員に伝えること。
- ・配管等の設置に伴う教室内外の貫通作業は、窓ガラスをアルミパネルに交換し穴をあけて通す工程を基本とする。既存の配管ルートがある場合にはそれを加工して転用し、極力新規の貫通孔等を設けないよう努めること。  
この工程以外を実施する場合には事前に担当課に確認すること。
- ・購入価格には、運搬搬入、配管、架台、冷媒管パイプ、ドレン剤、配管化粧カバー、試運転調整等取付けに係る付帯費用を含むこと。
- ・電源容量の増加または専用電気工事が必要な場合は別発注で行う。

### 2) 室内機に関する事項

- ・室内機は担当と協議・調整のうえ、別添図に示した教室に設置すること。
- ・設置場所周辺に自動火災報知器が設置されている場合には、エアコン吹出し口から1.5m以上の距離を確保すること。この時、自動火災報知器を移設する必要がある場合には別注で行う。
- ・リモコンはワイヤレスタイプとし、壁への取付けが可能なリモコンスタンドの納入も含めるものとする。
- ・設置については、利用上の安全性ならびに落下防止等の点を十分考慮して取り付けること。
- ・配管保護材は、鋼板ラッキング仕上げまたは化粧カバー仕上げとする。

### 3) 室外機に関する事項

- ・担当と協議・調整のうえ、別添図に示した室外に設置すること。
- ・室外機の固定には、コンクリート台座を使用し、転倒防止策を講じること。
- ・室外機には防護金網を取付けること。この金網はコンクリート土台を伴う室外機全体を覆うものではなく、ファンの部分を覆うもの(防球金網)で構わない。

## 9. 納入について

- ・設置場所が学校敷地内であることから、授業等に支障のないように休校日等にする。また、事前に担当課職員と日程調整をすること。

## 10. その他

- 現地確認を行うときは、担当課職員に連絡し、日時を調整してから行うこと。
- 納入に際しては担当課職員及び契約課職員の検収を受けるものとする。
- 契約者は、暴力団等排除に係る契約解除に関する特約事項を順守すること。
- その他不明な点は、担当課職員及び契約課職員と協議し、指示に従うものとする。
- この特記仕様書に定めのない事項について、物品供給契約書（物品供給契約約款を含む）に定めるとおりとする。

別紙【放課後子ども教室用エアコン納入場所・数量等 一覧表】

●納入場所について

No.	放課後子ども教室 設置校	住所	納入場所情報
1	百合台小学校	市川市曾谷6丁目10番1号	旧ゆとろぎ教室
2	稲越小学校	市川市稲越3丁目21番8号	旧少人数教室（やるき道場）

※納入場所詳細については

別紙「放課後子ども教室用エアコン 納入先図面」を参照

●納入備品の数量について

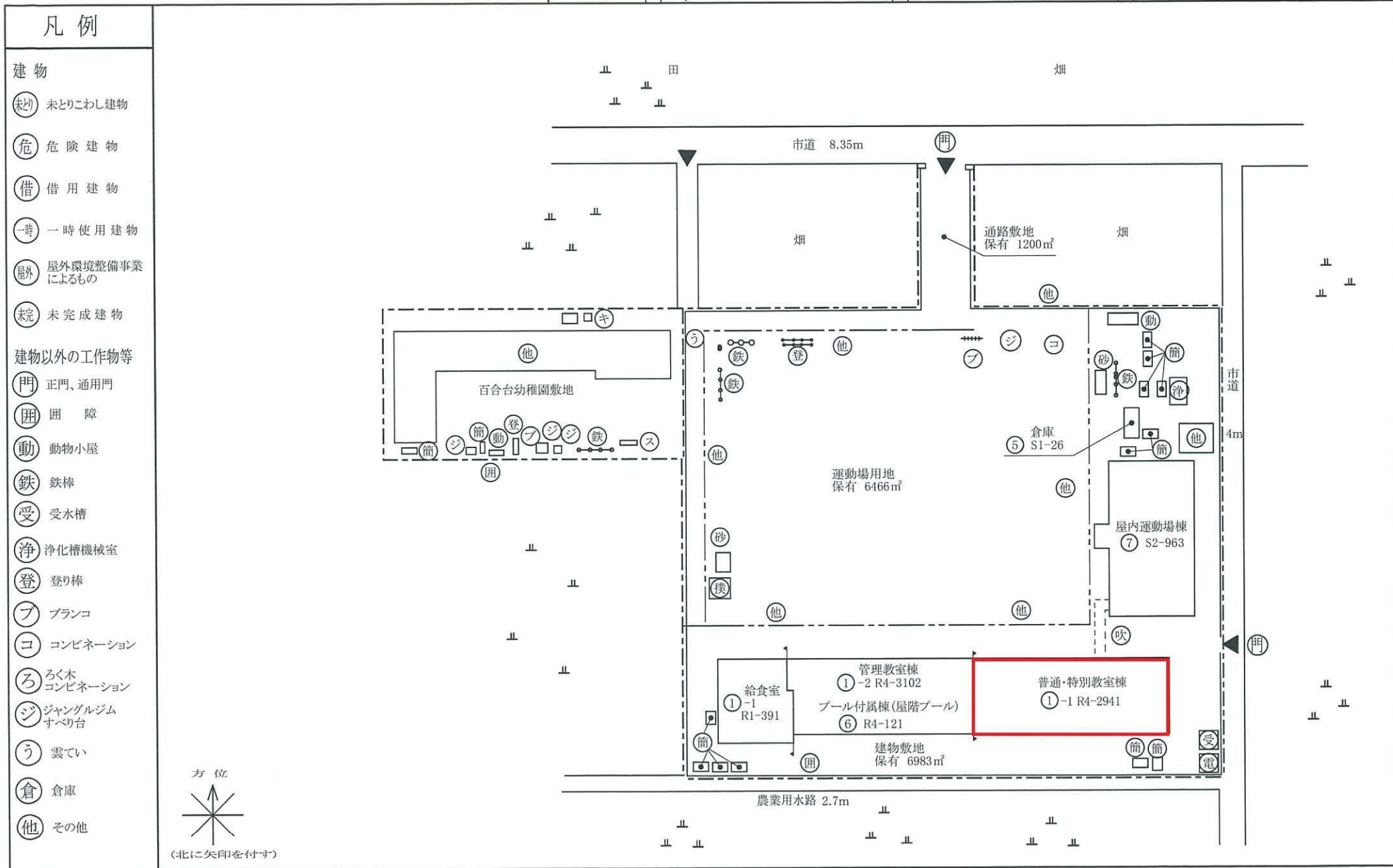
4馬力 シングルエアコン

- ・百合台小学校放課後子ども教室 1台
- ・稲越小学校放課後子ども教室 1台

別紙 「放課後子ども教室用エアコン 納入先図面」

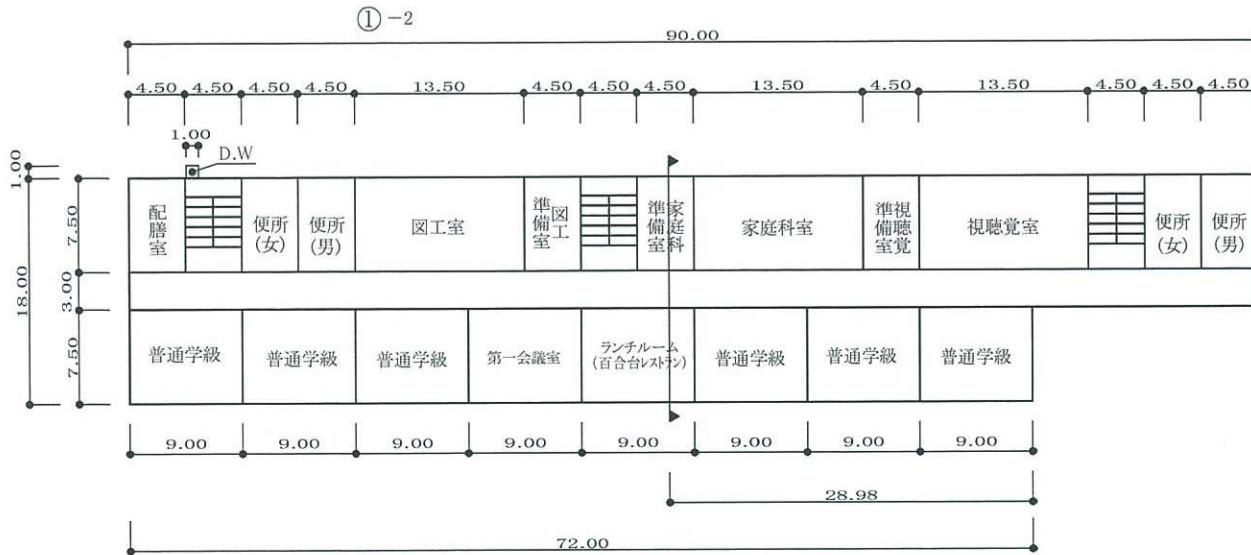
平成31年度

施設の配置図	縮尺	0 10 20 30 40 m	1/1200	学校名	百合台 小学校	調査番号	122030176	(都道府県(市町村))	(学 校)	整理番号	434 - 1
--------	----	-----------------	--------	-----	---------	------	-----------	-------------	-------	------	------------

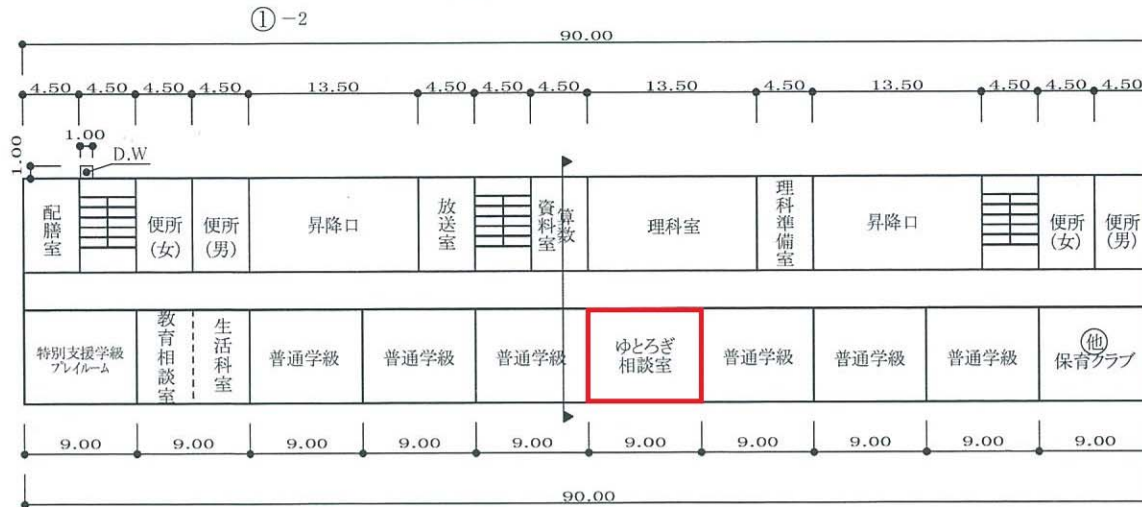


平成31年度

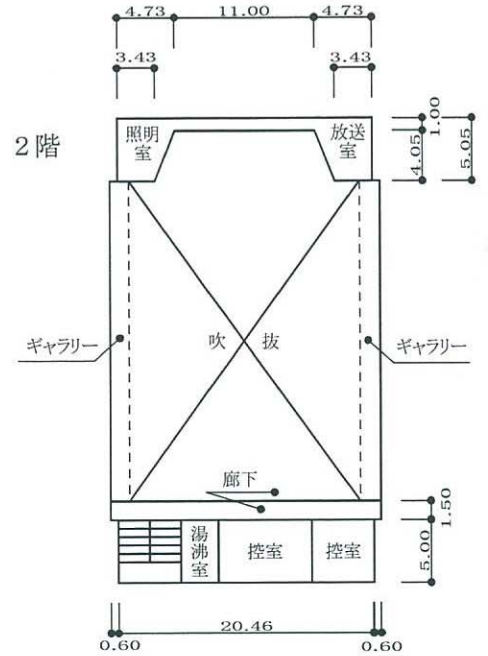
3階



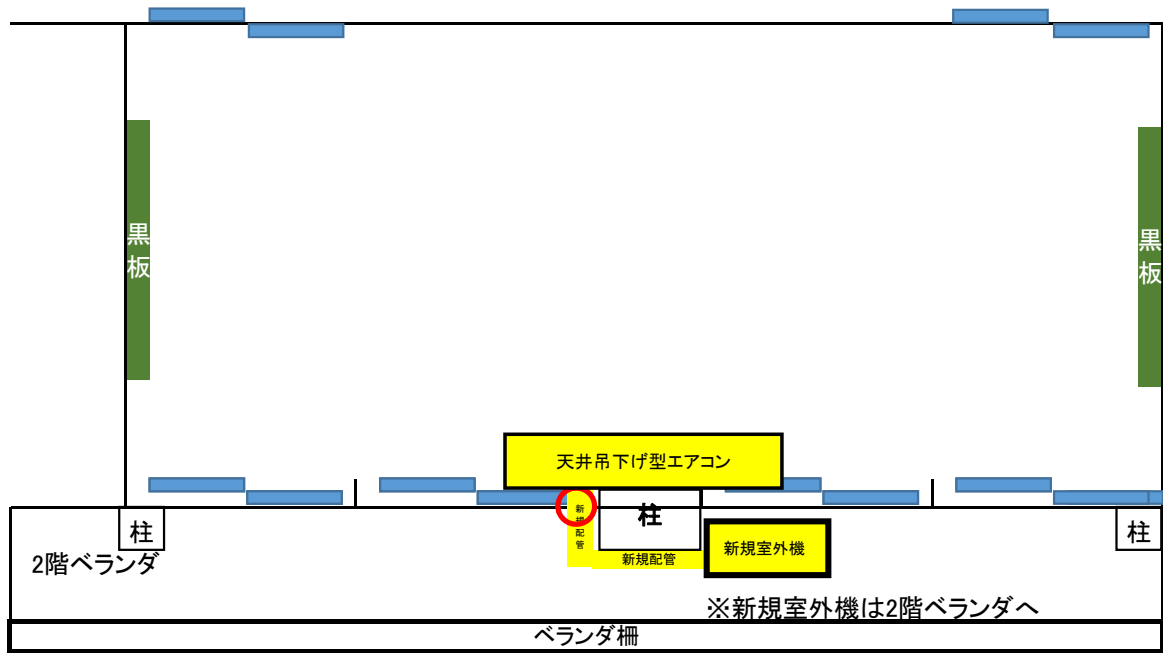
2階



⑦ 2階



# 百合台小放課後子ども教室エアコン設置予想図

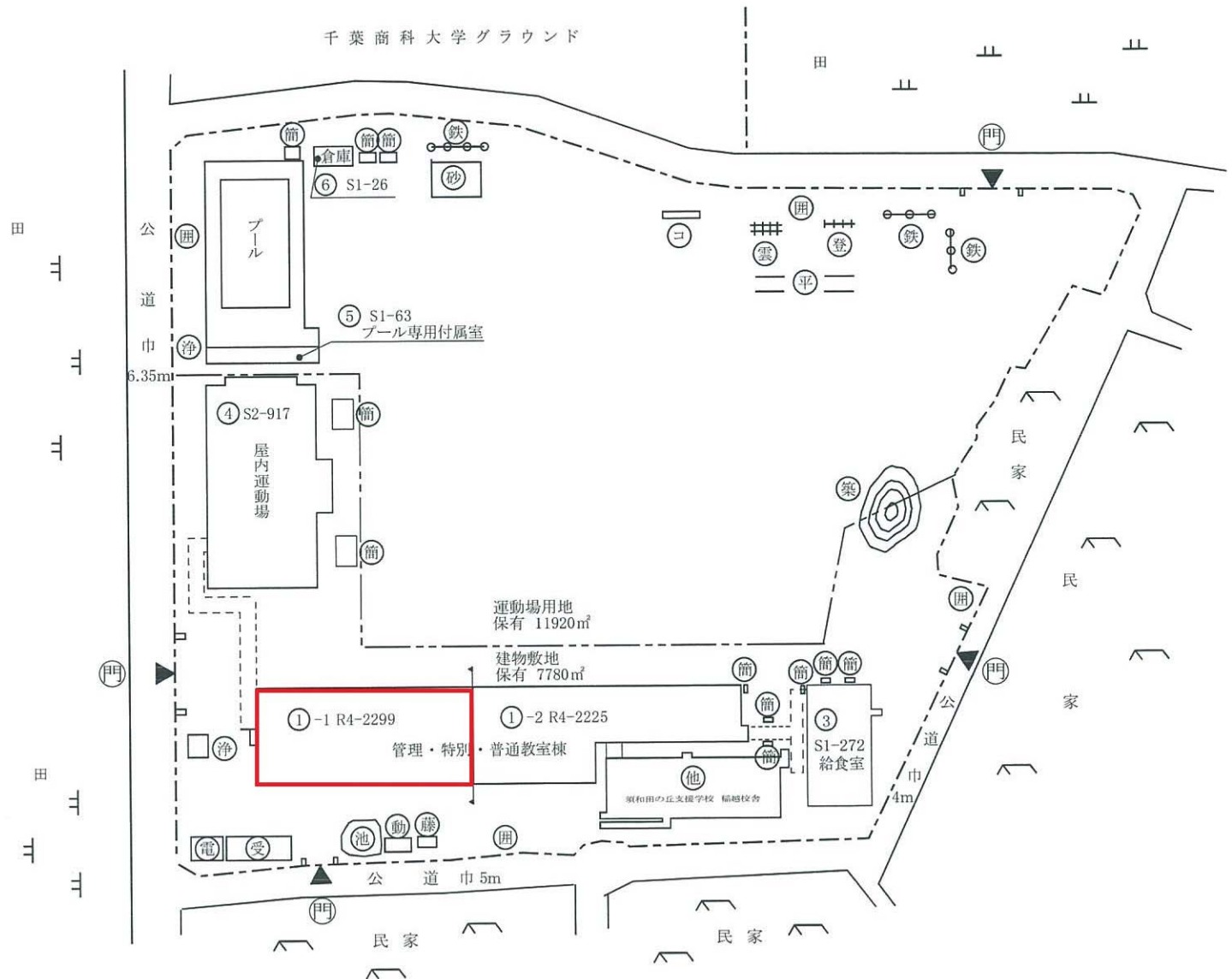


平成31年度

施設の配置図	縮尺	1/1200					学校名	稲越 小学校	調査番号	122030185	(都道府県)(市町村)	(学 校)	整理番号	443-1
		0	10	20	30	40								

凡 例

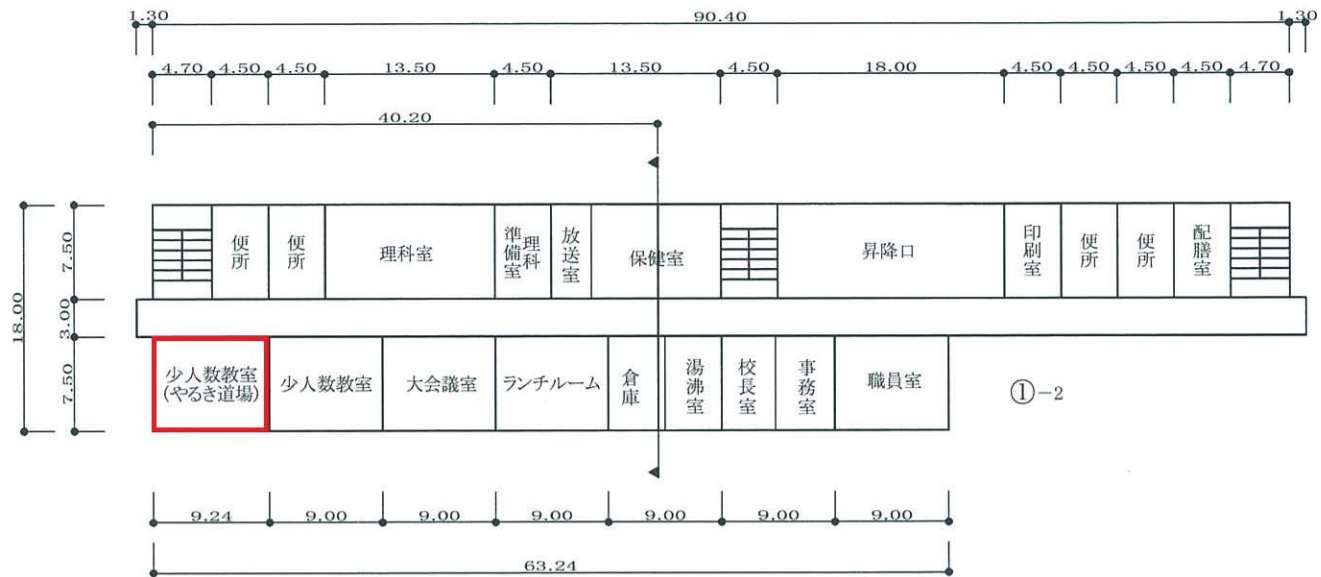
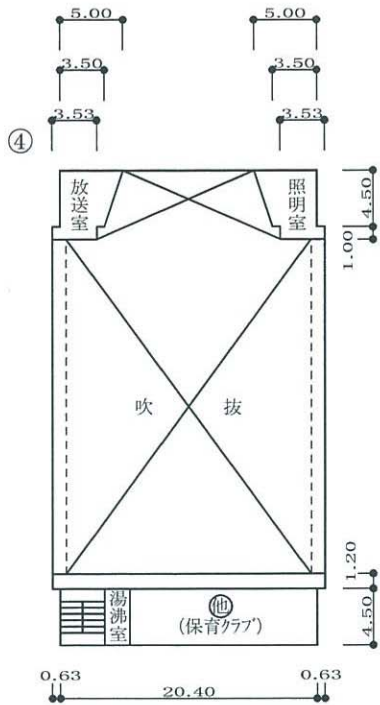
- 建 物
- (未) 未とりこわし建物
  - (危) 危険建物
  - (借) 借用建物
  - (一) 一時使用建物
- 建物以外の工作物等
- (電) キュービクル
  - (囲) 囲 障
  - (受) 受 水 槽
  - (浄) 浄化槽機械室
  - (動) 動物小屋
  - (倉) 倉 庫
  - (池) 池
  - (屋外) 屋外教育環境
  - (築) 築 山
  - (コ) コンビネーション
  - (雲) 雲 梯
  - (登) 登 棒
  - (撲) 相 撲 場
  - (ブ) ブランコ
  - (平) 平 行 棒
  - (ジ) ジャングルジム
  - (藤) 藤 棚
  - (簡) 簡易な小規模構造物





平成31年度

平面図	縮尺	0 5 10 15 20 m	1/600	学校名	稲越 小学校	調査番号	(都道府県)(市町村)	(学 校)	整理番号	443 - 3
						122030185				



①-1 2 F

# 稲越小放課後子ども教室エアコン設置予想図

