

特記仕様書

- 1 総則 この特記仕様書は地域防災課が使用する防災用備蓄倉庫の購入について必要な事項を定めることを目的とする。
- 2 件名 防災用備蓄倉庫の購入
- 3 納入期限 令和3年8月31日（火）
- 4 担当課 危機管理室 地域防災課
- 5 納入場所 若宮公民館 外2か所
【納入場所一覧】
①若宮公民館 若宮2丁目15番8号
②曾谷公民館 曾谷6丁目25番5号
③西部公民館 中国分2丁目13番8号
・詳細は別紙「納入場所地図」を参照のこと。
・現場の確認が必要な場合は、担当課及び公民館に事前に連絡すること。
- 6 数量 3棟
※「5 納入場所」における納入場所内訳①～③に各1棟ずつ納入することとする。

7 規格

納入場所	①若宮公民館②曾谷公民館	③西部公民館
メーカー	株式会社稲葉製作所もしくは株式会社淀川製鋼所	
※横幅(mm)	2,550以上2,800以下	2,200以上2,500以下
※奥行(mm)	1,750以上1,900以下	1,500以上1,600以下
※高さ(mm)	2,300以上2,500以下	2,300以上2,500以下
開口部	開口部1か所（引き戸）	
棚板	棚板2段設置のこと	
断熱	ウレタン等を使用した断熱性能タイプの仕様のもの	
備考	・物置の運搬及び組み立てを行い、1棟につき必要数分の基礎ブロックの打設及び付属アンカープレートの取付等の転倒防止処理を行うこと。 ・壁面扉、棚板等、別売の付属品に関しては、配置等の詳細について落札後に受注者が担当課へ確認すること。 ・25cm角で「防災倉庫」と名入れをすること ・スチール床にパネコート（12mm）を敷き、ビス止めを行い固定すること ・鍵は本体付属2本に加え、スペアキー3本を追加し、合計5本とすること	

※サイズはいずれも屋根の張り出し部分を含まない外寸とする

- 8 納入について
- ・納入に使用する車両及び納入の日時については、事前に担当課と協議すること。
 - ・納入する時間は、午前9時から午後4時までの間とする。
 - ・納入の際は、利用者・職員等の安全性を十分確保し、事故防止に努めること。
 - ・納入の際に生じたごみは持ち帰ること。
- 9 検収について
- ・納品に際しては担当課担当者及び契約課担当者の検収を受けるものとする。
- 10 その他
- ・納入する製品を選定し、入札時に内訳書により指定すること
 - ・価格には、搬入・組立及び転倒防止処理の費用を含めること。
 - ・納入する製品は、傷・汚れ・その他外観を損ねるものがあるてはならない。
 - ・その他不明な点は、担当課担当者及び契約課担当者へ連絡し指示を受けること。
 - ・暴力団等排除に係る契約解除に関する特約条項を遵守すること。
 - ・この特記仕様書に定めのない事項について、物品供給契約書（物品供給契約約款を含む）に定めるとおりとする。

別紙「納入場所位置図」

設置場所	若宮公民館	地面下地	土 アスファルト	傾斜	無
------	-------	------	-------------	----	---

設置所定場所（位置図）



設置予定場所（写真）



場所 駐輪場奥
横幅 最大2,900mm
奥行 最大1,900mm
(木からアスファルトまで1,300mm)
備考 雑草の処理必要
可能な限り奥からアスファルトに
またがる形で設置

別紙「納入場所位置図」

設置場所	曾谷公民館	地面下地	土	傾斜	無
------	-------	------	---	----	---

設置所定場所（位置図）



設置予定場所（写真）

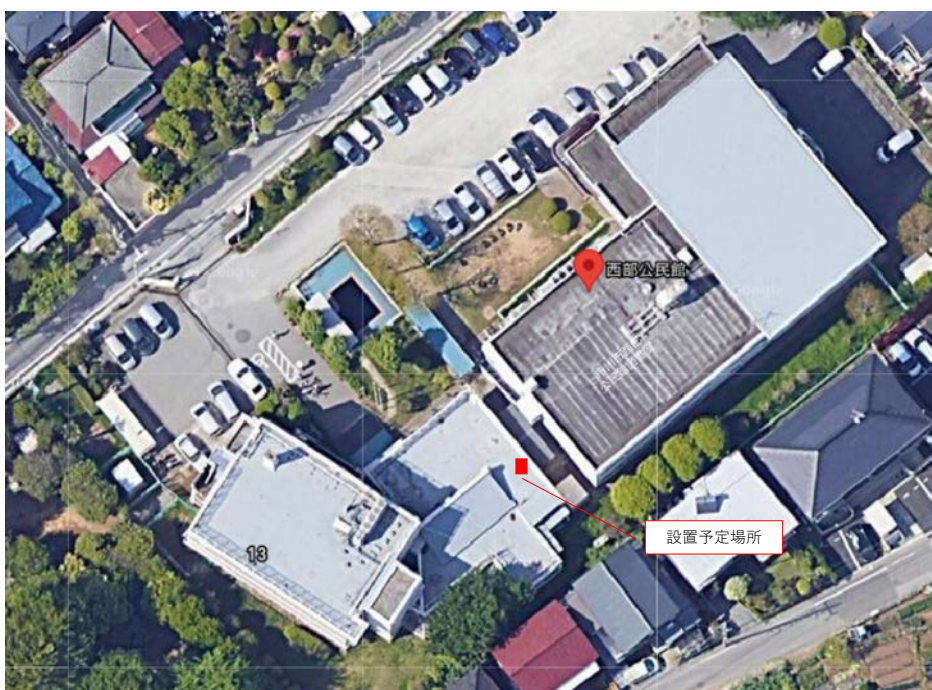


場所 弓道場裏
横幅 最大2,800mm
奥行 最大1,900mm
備考 左右の窓の間に収まるよう設置

別紙「納入場所位置図」

設置場所	西部公民館	地面下地	コンクリート	傾斜	やや有り
------	-------	------	--------	----	------

設置所定場所（位置図）



設置予定場所（写真）



場所 渡り廊下途中の倉庫横
横幅 最大2,500mm
奥行 最大1,700mm
備考 廊下側を入り口として設置
前後に側溝あり