

## 特記仕様書

1. 総 則 この特記仕様書は、社会教育課が(仮称)市川市学習交流施設(市川市旧観光・物産案内所)で使用する備品の購入について、必要な事項を定めることを目的とする。

2. 件 名 市川市旧観光・物産案内所の備品購入(音響機器)

3. 納入物品 音響機器備品 2点  
及び数量 ※詳細は図面(1階平面図)を参照。以下「別紙」という。

4. 納入期限 令和3年10月22日(金)  
・準備調整期間:令和3年10月12日(火)～10月22日(金)  
※10月8日(金)まで建築・電気設備・機械設備の修繕工事を行っている。  
・養生設置期間及び設置希望期間:令和3年10月12日(火)～10月22日(金)(土・日は除く)  
※上記の期間にて搬入通路の養生をすること。  
※養生範囲については、別紙(配置図)を参照し、備品の形状や大きさに応じ、搬入経路から、納入場所にいたる養生をすること。

5. 担 当 生涯学習部 社会教育課 (電話番号047-320-3343)

6. 納入場所 市川市旧観光・物産案内所 (市川市市川1丁目1番1号)

### 7. 納入について

- ①納品については、市川市旧観光・物産案内所の指定した場所まで搬入することとし、契約金額には、搬入及び設置、導線とその配線にかかる費用を含めること。
- ②搬入日時等については、必ず事前に担当課と協議すること。
- ③搬入時は確実に養生し、事故防止に努めること。
  - ・搬入通路の床は、シートにて幅1.8m又は全面養生をすること。
  - ・台車にて搬入する通路の床については、ベニヤ等により幅1.8m～0.9m程度の保護養生をすること。旋回などする箇所については十分考慮すること。
  - ・搬入通路の壁は、高さ0.9m程度を養生すること。
- ④備品を納める諸室の養生範囲については、搬入又は作業に必要な範囲とし、事故防止に努めること。検査終了後には速やかに撤去すること。
- ⑤搬入の際に発生した梱包材、養生材は受注者が責任をもって引き取ること。
- ⑥搬入に際しては、担当課職員及び契約課職員の検収を受けること。

### 8. その他

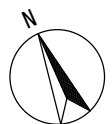
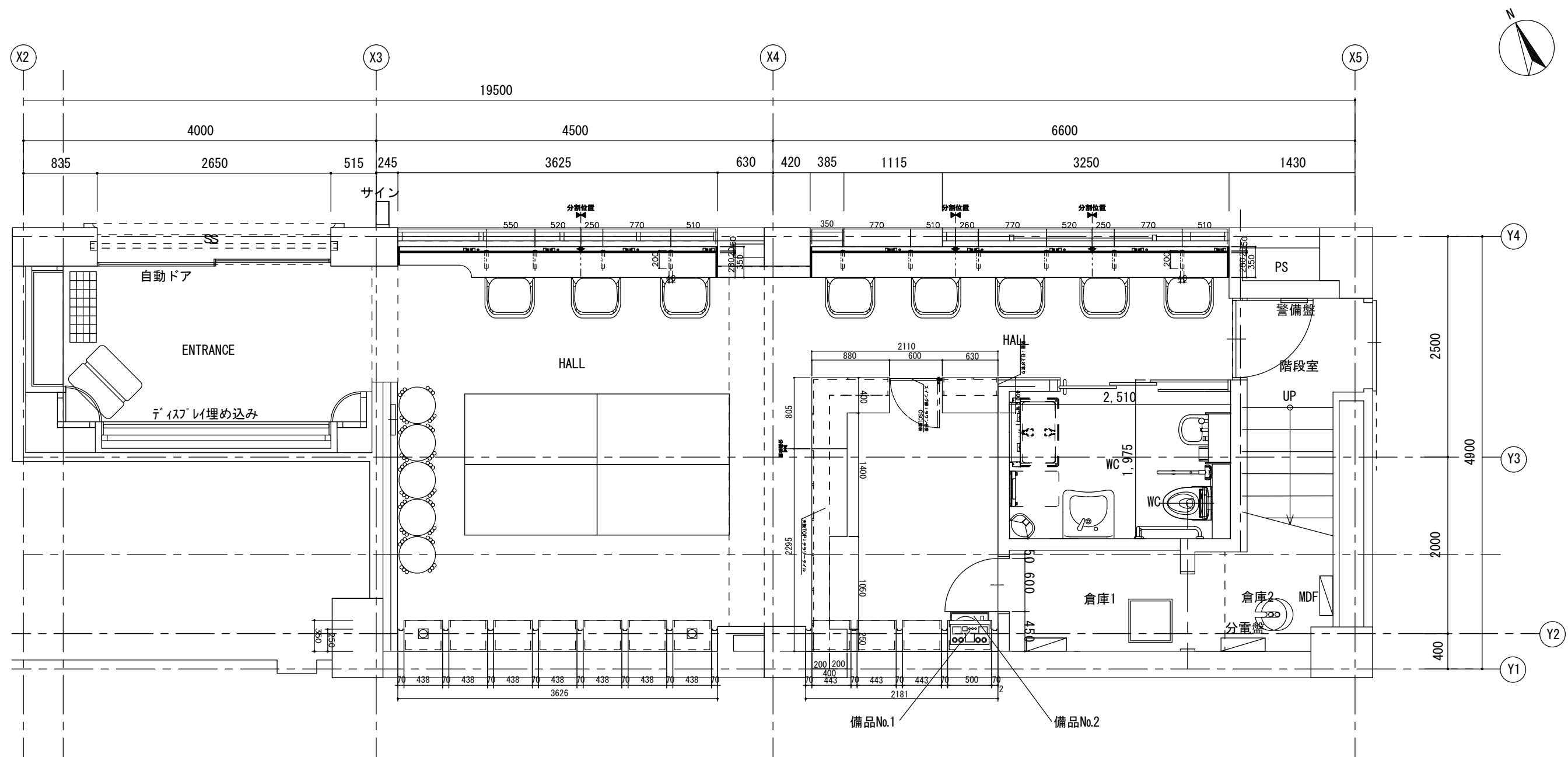
- ・別紙に記載の仕様以外は認めない。
- ・本契約には音響機器間の配線も含めることとし、また稼働を確認すること。
- ・初期の使用の際に必要な消耗品は付属すること。
- ・受注者は、暴力団等排除に係る契約解除に関する特約条項を遵守すること。
- ・本仕様書に記載のない事項、不明な点及び疑義が生じた場合は、速やかに担当課へ連絡し、協議すること。
- ・この特記仕様書に定めのない事項については、物品供給契約書(「物品供給契約約款」を含む)及び市川市物品供給標準仕様書に定めるとおりとする。

音響機器 備品購入 内訳書

(音響機器)備品購入

品番	品名	仕様	数量	単位	ラックスマン株式会社		株式会社トライオード			
1	プリメインアンプ	サイズ：W345～440×D230～310×H184～195 周波数特性：10Hz～100kHz S/N比 97～105dB 入力、出力：R C A 端子又はY型端子 真空管保護ガード付き	1	台	MQ-88u C		T R X-3			

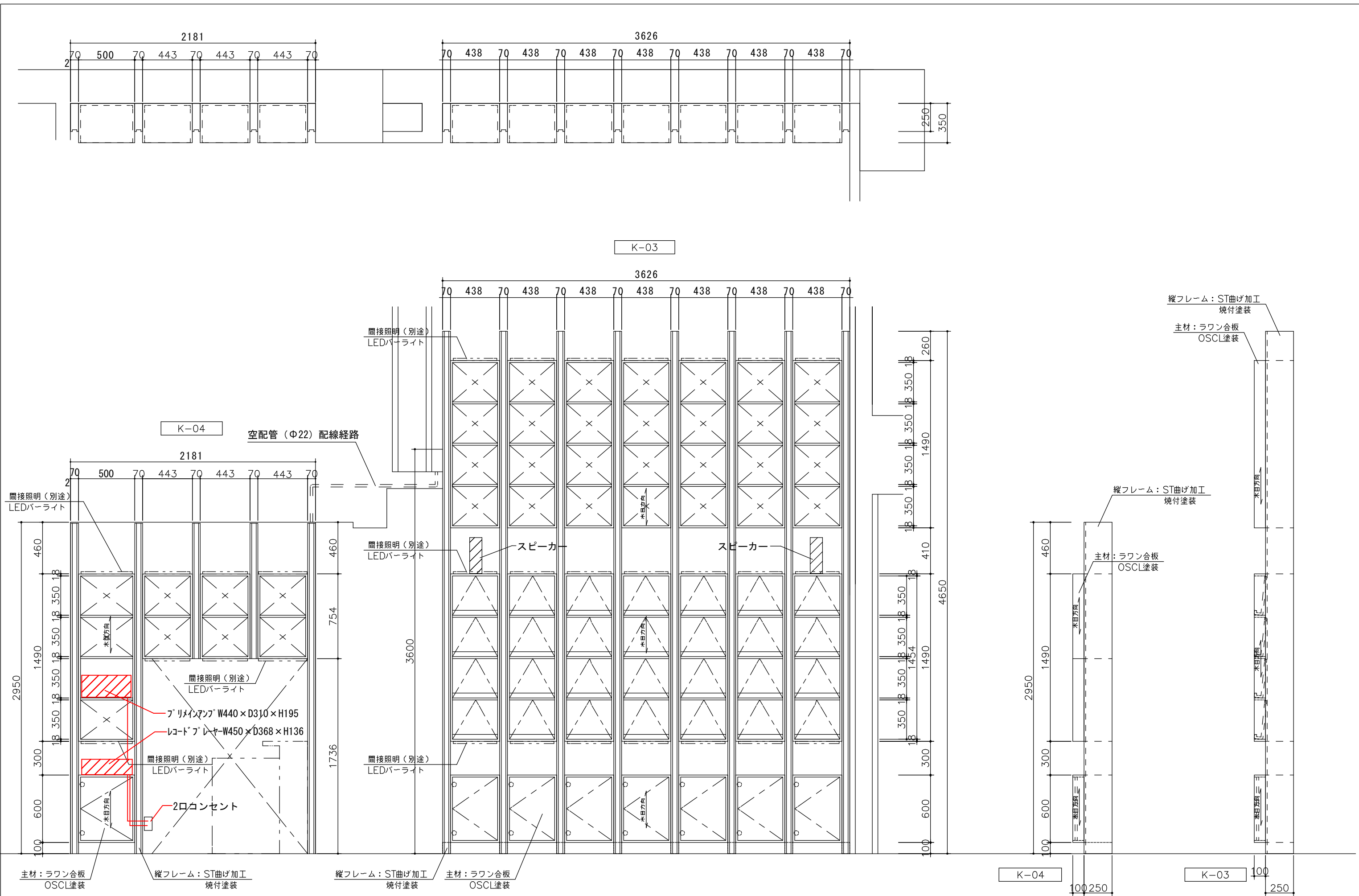
品番	品名	仕様	数量	単位	SONY株式会社		ヤマハ株式会社		株式会社オーディオテクニカ	
2	レコードプレーヤー	サイズ：W420～450×D340～368×H104～136 駆動方式：ベルトドライブ モーター：D C モーター スピード：33-1/3回転、45回転 カートリッジ：MM型またはV M 型 出力：R C A 端子	1	台	P S - H X 500		T T - S 303		A T - L P W 50 P B	



<凡例>

備品No.1	プリメインアンプ	
備品No.2	レコードプレーヤー	

※配置については、図面番号02 配線図を参照



配線図	縮尺 A3:N.S	図面番号 02
-----	--------------	------------