

- 10 縫製
- ・縫製は、別紙「縫製仕様書」の通りとする。
 - ・縫製については、原則国内縫製工場で縫製するものとする。
ただし、国内縫製工場を通して、信頼できる海外の系列工場に補助的な作業を行わせる場合はこの限りではない。検査において、指摘事項があった場合には、国内縫製工場
で修正ができることを条件とする。
- 11 検査
- ・本件は生地検査、中間検査及び納品検査に合格しなければならない。
なお、検査にかかる費用はすべて契約業者が負担するものとする。
 - ①生地検査：QTEC が試料に対する試験を実施し（試験成績証明書の発行あり）
契約課が検査する。
 - ①中間検査：担当課及び契約課が検査する。
契約業者は、契約課担当者との中間検査の日時を打合せるものとする。
検査場所は原則として市川市役所の事務所内とする。
 - ②納品検査：QTEC が実施し（最終検査報告書の発行あり）契約課等が検査する。
- 12 その他
- ・契約業者は「出荷引受書」を提出した項目についての「出荷証明書」を速やかに契約課
へ提出するものとする。
 - ・納入の際は、納品日時を担当課に確認のうえ納入すること。
 - ・生地メーカー及び縫製会社による不都合箇所が生じた場合は、無償で取替え又は修繕
するものとする。
 - ・本仕様書に記載のない事項に関しては、担当課及び契約課の指示に従うものとする。
 - ・その他不明な点は、担当課職員及び契約課職員と協議し指示に従うものとする。
 - ・暴力団等排除に係る契約解除に関する特約条項を遵守すること。
 - ・この特記仕様書に定めのない事項については、製造請負契約書（「製造請負契約約
款」を含む）に定めるとおりとする。

縫 製 仕 様 書

防災服（ズボン）

市川市 地域防災課

縫製仕様書（防災服）令和3年度 市川市地域防災課

1. 適用範囲

本仕様は、市川市防災服のうちズボンについて適用する。

2. 形 式

ズボン	長ズボン、ツータック型、天狗付き、両脇アジャスター付き、左右尻ピスポケット付き、左右脇切りポケット、左右脇部雨蓋付きカーゴポケット、左右膝切り替え、ベルト通し7本付け
-----	---

いずれも詳細は別紙1（仕様詳細）のとおり。

3. 号 型

号型寸法は別紙2（防災服寸法表）のとおり。

4. 材 料

区分	仕 様	用 途			
主 材 料	表地 (規格詳細は別紙3 「生地規格書」のとおり)	ズボン	前後身頃、前立、持ち出し、天狗、向当布、脇見返し布、雨蓋、玉布、脇アウトポケット、腰帯、膝当て、ベルト通し		
	袋地（黒）	ズボン	ポケット袋、シック		
副 材 料	芯地 不織布接着芯	ズボン	前立、天狗、雨蓋、玉縁		
	腰帯芯 幅 38 mm	ズボン	腰帯用		
	ファスナー	ズボン	前開閉用	3Yストレート	1本
			左脇アウトポケット用	3ビスロン（Vカラー）	1本
	面ファスナー	ズボン	右脇アウトポケット用	2組	幅 20 mm×35 mm
	面ファスナー		左脇アウトポケット用	1組	幅 20 mm×110 mm
	両脇アジャスター	ズボン	腰帯用 2組		
	前カン	ズボン	腰帯用 1組		
	縫い糸	ポリエステル 50/3		地縫い、飾り縫い	
		ポリエステル 50/3～60/3		オーバーロックかがり	
ポリエステル 30/3		穴かがり			
片布 裏面樹脂加工			所定の位置に縫着		
組成・取扱い表示			所定の位置に縫着		
号数			所定の位置に縫着		

※縫い糸の色相は、表地と同色系とすること。

5. 条 件

(1) 測定 すべて cm 表示とする。

(2) 針数 (3cm 間の標準針数)	地縫い、飾り縫い	12~13 針
	二重飾り縫い	12~13 針
	オーバーロックかがり	8 針

(3) 縫い代 1cm を標準とする。

(4) 穴かがり

機械鳩目穴	ズボン：天狗の鼻 1
-------	------------

(5) 釦付け

手付け	2 条の糸を 1 つの穴に 3 回以上通し、根巻きは 3 回し、糸止めを完全にする。
機械付け	釦 1 個の糸量は 16 針以上とし、機械調子は良好で、糸止めを完全にする。

(6) 飾り縫い

二重飾り	ズボン	前立、脇ポケット口、膝切り替え上下、雨蓋周囲、脇縫い、ベルトループ（第一と後中心）
端飾り	ズボン	天狗の鼻、脇ポケット付け、ピスポケット周囲、アジャスター布

(7) 門

本縫いミシン門	ズボン	ベルト通し上下
機械門	ズボン	小股 1、前立裏 1、天狗の鼻 1、脇ポケット 2（下）、ピスポケット 4、カーゴポケット 4

(8) 裁断

- ア. すべてタテ地とする。ただし、雨蓋は雨蓋中心に地の目を合わせる。
- イ. ズボンの地の目は正しく通すこと。

(9) 縫製

- ア. 縫い始めおよび縫い終わりの返し縫いは十分にすること。
- イ. 各部の縫い合わせは良好で、縫いはずれや目飛び等のないようにすること。
- ウ. 釦付けおよび穴かがりは糸調子が良好であること。

(10) 仕上げ

- ア. 糸くずは丁寧に取り除くこと。
- イ. 素材に適したプレス条件で仕上げること。
- ウ. ズボンの折り目はシャープに仕上げること。

6. 各部の縫製

ズボン

区 分	要 領
腰帯、腰裏	腰帯幅は4 cm。ベルト芯貼り。脇 アジャスター（伸ばして+4 cm、縮めて-4 cm） ※詳細は別紙1（仕様詳細）を参照のこと
腰帯付け	表より地縫い返しで落とし縫いする。
尻ぐせ	左右の尻部に深さ1 cmのダーツを各2本とる。
脇ポケット	左右に斜め切りポケットを付ける。 口は見返しと地縫い返し表二重飾り縫いとし、奥の裁ち目はオーバーロックかがりとする。 向当布の奥の裁ち目はオーバーロックかがりとする。 袋の周囲は地縫い返し飾り縫いとする。右袋布内側にのみコインポケットを付ける。 袋の上端は腰帯付け縫いに挟み込む。
尻ポケット	左右の腰帯付けより5 cm下がった位置に、片玉縁ビスポケットを付ける。 裏側に力布をたたき付ける。口幅は15 cm、口の両端は機械門をする。玉幅は1.5 cm、 向当布は幅6 cmとし、奥の裁ち目はオーバーロックかがり又は二つ折り縫いとする。 袋の周辺は地縫い返し飾り縫いとし、袋の上端は腰帯付けに挟み込む。
ベルト通し	幅1.5 cm両端は0.5 cm飾りのループが4本、幅3 cm両端は二重飾りのループが2本、 幅6 cm両端は二重飾りのループが1本。 ベルト通し付けは腰上端より1 cm下がった位置に縫い付け（タコ付け）0.5 cm浮かして折り、下部は二つ折り押さえ縫いとする。使用部分は5.5 cm。
前立	飾り幅3.5 cmと0.5~0.6 cmの二重飾り。芯を貼り地縫い返しし、裏側を若干控え縫い代と端飾り縫いし、奥は芯と合わせて裁ち目オーバーロックかがりをする。 ファスナーは二重飾り縫いで、上部は腰帯付けに挟み込む。 前立ての下部は持ち出しと合わせて縫い代部に補強門をする。
天狗	幅4 cmとする。天狗の鼻に芯を貼り地縫い返しする。 天狗は芯を貼り天狗の鼻を挟んで周囲は地縫い返しをする。天狗上部に機械門をする。 奥の裁ち目は芯と合わせてオーバーロックかがりをし、上部に前カンを打つ。
脇・内股及び尻縫い	脇縫いはインターロック始末し、縫い代後側に倒し表二重飾り縫いとする。 内股はインターロック始末し、縫い代後側に倒す。尻縫いは片倒し縫いとする。
小股縫い	インターロック下りをし、小股に機械門をする。
シック	スレーキを使用し、持ち出し裏と続きのシック布を縫い代に端縫い付けする。
裾縫い	幅2.5 cmの三つ折り縫い。
脇アウトポケット	脇縫いを中心に左右雨蓋付きアウトポケットを付ける。 右ポケットは口幅11.5 cm、深さ18.5 cm、マチ幅3 cmと、口幅7 cm、深さ14.5 cm、 マチ幅3 cmの異なる大きさのポケットを端飾り縫いで縫着する。口の両端は機械門する。 口は幅2 cmの三つ折り縫いし、口両端所定の位置に開閉用の面ファスナー幅2 cm×3.5 cmを 四方縫いで縫着する。 雨蓋はポケットに地の目を合わせ幅19 cm、長さ中央で8 cm、両脇6 cmとする。 雨蓋は芯を貼り地縫い返し周囲二重飾り縫いとする。雨蓋裏の両端所定の位置に開閉用の面 ファスナー幅2 cm×3.5 cmを四方縫いで縫着する。（縫い目は表に出さない） 左ポケットはファスナー付き小ポケットの二重ポケットとする。 口幅18.5 cm、深さ18.5 cm、マチ幅3 cmのポケットを端飾り縫いで縫着する。 口の両端は機械門する。 <次ページに続く>

縫製仕様書（防災服）令和3年度 市川市地域防災課

	小ポケットは口幅 15 cm、深さ 11.5 cmで口にファスナーを付け端飾り縫いで縫着する。 口の所定の位置に面ファスナー幅 2 cm×11 cmを四方縫いで縫着する。 雨蓋裏の両端所定の位置に開閉用の面ファスナー幅 2 cm×11 cmを四方縫いで縫着する。 (縫い目は表に出さない) 雨蓋付けとポケットの間隔は 1 cmとする。
膝切り替え	膝切り替え布と身頃はインターロック始末し、表二重飾り縫いとする。 上下に4カ所ダーツをつまむ。
片布	脇ポケット袋中央に縫着する。
組成・絵表示	片布下に挟み縫いする。(左)
号数表示	片布下に挟み縫いする。

7. 表 示

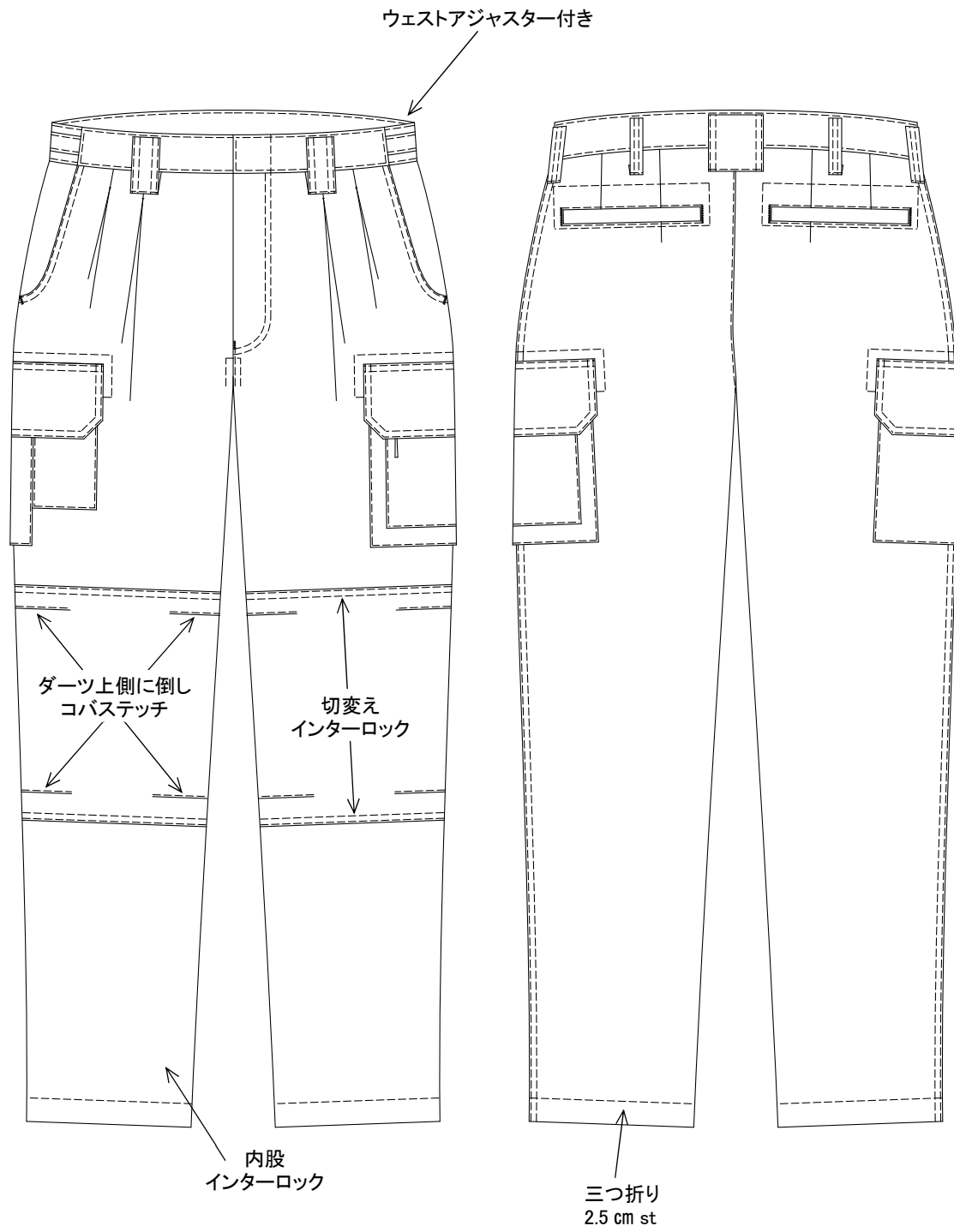
(1) 組成表示 ポリエステル 75% ウール 25%

(2) 片布

- ア. 片布は裏面樹脂加工したものをを使用すること。
- イ. 字体は活字体で、不滅インキを使用すること。
- ウ. 片布の様式は以下のとおりとする。

5 cm				6 cm
契 約 者 名	氏 名	部 課	貸 与	
			年 月	

別紙1（仕様詳細）ズボン 1



別紙2（防災服寸法表）

ズボン

単位：cm

サイズ表示	ウエスト	股下	股上	ヒップ	ワタリ	裾巾	ファスナー
S S 68~72	70	74	25	94	31.5	21.0	16
S 73~77	75	78	26	99	33.0	21.5	16
M 78~82	80	78	27	104	34.0	22.0	18
L 83~87	85	78	28	109	35.5	22.5	18
L L 88~92	90	78	29	114	36.5	23.0	20
3 L 93~97	95	78	30	119	38.0	23.5	20
4 L 98~102	100	78	31	124	39.0	24.0	22
5 L 103~107	105	78	32	129	40.5	24.5	22
6 L 108~112	110	78	33	134	41.5	25.0	24
許容差	+1.5	+1.5	+1.0	+1.5	+1.0	+0.5	
	-1.0	-1.0	-0.5	-1.0		-0.5	

別紙3（生地規格書）

(1) 品 目 防災服（ズボン）表地

(2) 生地の色 濃紺

試験項目	規 格		試験方法
品名	エコロジアギャバ		
混用率	ウール 25% (±5%) ポリエステル 75% (再生ポリ 50%以上) (±5%)		JIS L 1030-2
番手	たて	2/60 (±10%)	JIS L 1096
	よこ	2/60 (±10%)	
組織	斜紋織		JIS L 1096
密度	たて	330本 標準	JIS L 1096 10cm 間
	よこ	210本 標準	
質量	205g/m ² 標準		JIS L 1096
引張強さ	たて	980N以上	JIS L 1096 A法
	よこ	760N以上	
引裂強さ	たて	45N以上	JIS L 1096 D法
	よこ	40N以上	
寸法変化率	たて	±3%以内	JIS L 1096 B法
	よこ	±3%以内	
洗濯堅牢度	4級以上		JIS L 0844 A-2法
汗堅牢度	酸性	4級 以上	JIS L 0848
	アルカリ性	4級 以上	
摩擦堅牢度	乾燥	4級 以上	JIS L 0849
	湿潤	2級 以上	
耐光堅牢度	4級以上		JIS L 0842 第3露光法
測色（紺）	色相		JIS Z 8721 マンセル記号
	明度		
	彩度		
色差（ΔE）	0.6		JIS Z 8730 L*a*b表色系
ピリング	4級以上		JIS L 1076 A法
摩擦帯電電荷量	7μC/m ² 以下		JIS T 8118