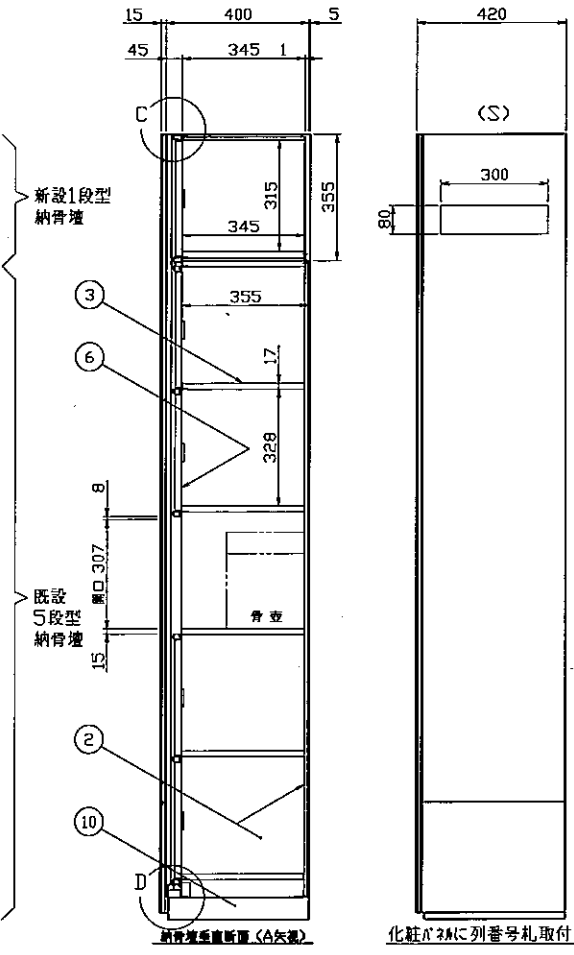
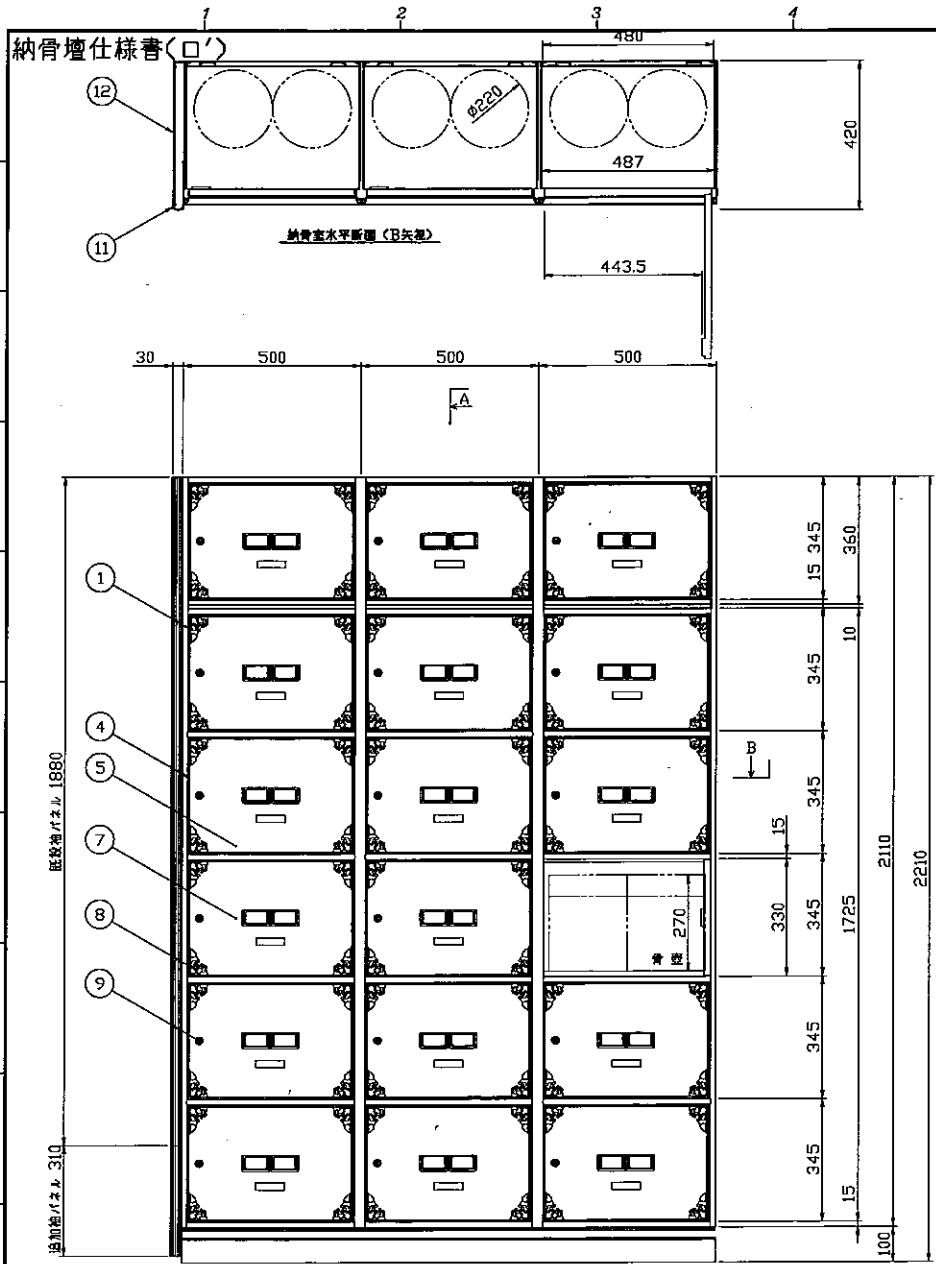


特記仕様書

1. 件名 市川市合葬式墓地用納骨壇の製造請負
2. 総則 この特記仕様書は、市川市で使用する合葬式墓地用納骨壇の製造請負について必要事項を定めることを目的とする。
3. 品名・数量 アルミ製納骨壇（1体用） 47 壇 （スキウルシ調仕上げ）
アルミ製納骨壇（2体用） 39 壇 （スキウルシ調仕上げ）
4. 規格

		1体用	2体用
一壇 当り	寸法：W*D*H	300mm * 345mm * 345mm	500mm * 345mm * 345mm
	収納量	骨壺（Φ220×H270） 1ヶ/家 収納可能（mm）	骨壺（Φ220×H270） 2ヶ/家 収納可能（mm）
		各壇扉に名札差及び番号札取付け	扉に各壇用、名札差（2個）及び番号札取付け
		扉番号札はアルミとし仕上生地文字黒色、 80W×20H×0.5t（mm）	
		列番号札はアルミとし仕上生地文字黒色、 300W×80H×0.5t（mm）	
他 納骨壇仕様書（イ） （ロ）図面参照	既存の5段型納骨壇の上に新たに1段を設置し、 6段型納骨壇にすること。		
	1人用端数の2壇及び2人用端数の4壇の設置箇所は、担当課と協議のうえ設置する。		
	新たに設置する1段型は、耐震性を考慮し、既存の納骨壇と連結プレートで繋ぎ固定すること。 また、納骨壇同士をつなぐ化粧カバーも1本ものに新調し交換すること。		
	列番号札は、既存のものを流用し、新規製作分の個別番号札のみ製作すること。		

5. 納入期日 令和4年3月25日（金）
6. 納入場所 市川市大野町4丁目2481番地
市川市霊園内 合葬式墓地地下2階
* 設置場所は別紙、市川市合葬式墓地用納骨壇配置図のとおり
1体用（1-A・1-B）
2体用（1-あ・1-い・1-こ）
7. 担当課 斎場霊園管理課 霊園管理事務所
8. その他
- ・ 納品については、指定した合葬式墓地の場所に搬入し組み立てることとし、価格には、袖パネル、搬入及び設置組み立てならびに転倒防止措置にかかる費用を含めること。
 - ・ 製造メーカーは、自治体へのアルミ製納骨壇納入実績が5件以上あることを要件とする。
入札申請時提出書類として、製造メーカーから発行された「自治体への5件以上の納入実績を証する書類（書式任意。但し、納入年月日・納入先自治体名を記載し、代表者印（もしくは、ちば電子調達システムへの届出印）を押印する。）」を提出すること。
 - ・ 受注者は、製造請負契約約款第12条及び13条の検査として、仕様書の規格で明示された品質の見本品を担当課に提出するものとする。
 - ・ 搬入日時等については、必ず事前に担当課と協議をすること。
 - ・ 本仕様書に記載のない事項、不明な点及び疑義が生じた場合は、速やかに担当課へ連絡し、協議すること。
 - ・ この特記仕様書に定めのない事項については、製造請負契約書（「製造請負契約約款」を含む）及び市川市物品調達標準仕様書に定めるとおりとする。
 - ・ 暴力団排除に係る契約解除に関する特約条項を遵守すること。

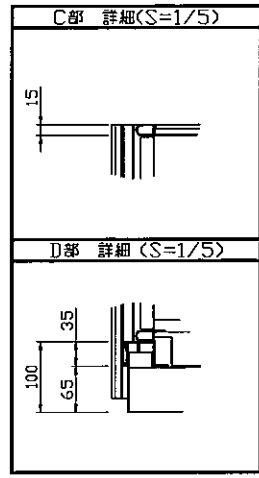


1 主仕様 (2体用)

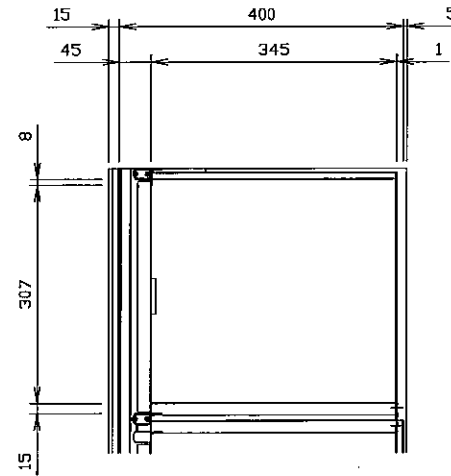
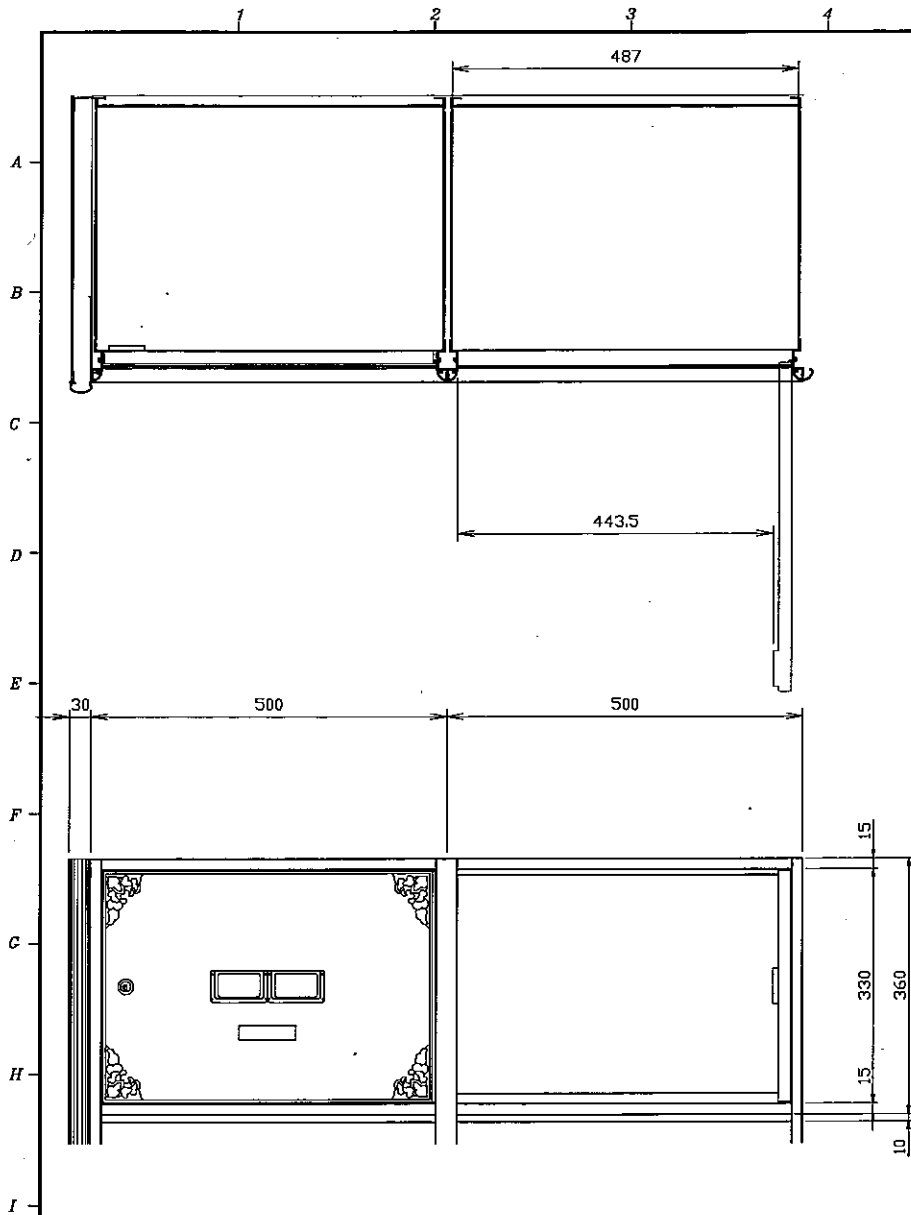
主要材質一覧表				
品番	名称	材質	表面処理	仕上げ色
1	前枠	A6063S-T5	アルマイト	スキウルクシ
2	内装材 扉-横板	A3004P-H34	0-メッキ	金色
3	内装材 天-底板	A3004P-H34	0-メッキ	金色
4	扉枠材	A6063S-T5	染色7メッキ	金色
5	扉裏板	A3004P-H34	0-メッキ	スキウルクシ
6	扉裏板	A3004P-H34	0-メッキ	金色
7	扉名札差	A1100P-H24	染色7メッキ	金色
8	網金具	A1100P-H24	染色7メッキ	金色
9	扉錠	ZDC・SPCC	メッキ	灰色
10	台枠	SPCC	防錆塗装	黒色
11	補柱	A6063S-T5 A1100P-H24	アルマイト	スキウルクシ
12	化粧パネル	樹脂複合板	0-メッキ	ウルクシ

2 その他の仕様

- 骨数(φ220×270) 1ヶ/家収納可能
- 各埋葬に名札差及び番号札取付け
- 番号札はアルミとし仕上げ金色文字黒色、寸法80W×20HX0.5t
- 錠の個別キーは不要色シマスターキーを納入する
- 既設壇と新設壇は連続プレートで固定した上で
- 連続プレート(カバー材)を新設し固定すること



日付	担当者	販売	名称	図番
尺貫 E A2 1 (1/10)	製番	指示書 No-	製作	市川市営合葬式共同墓地 納骨壇 外観図 二体用 (500幅)



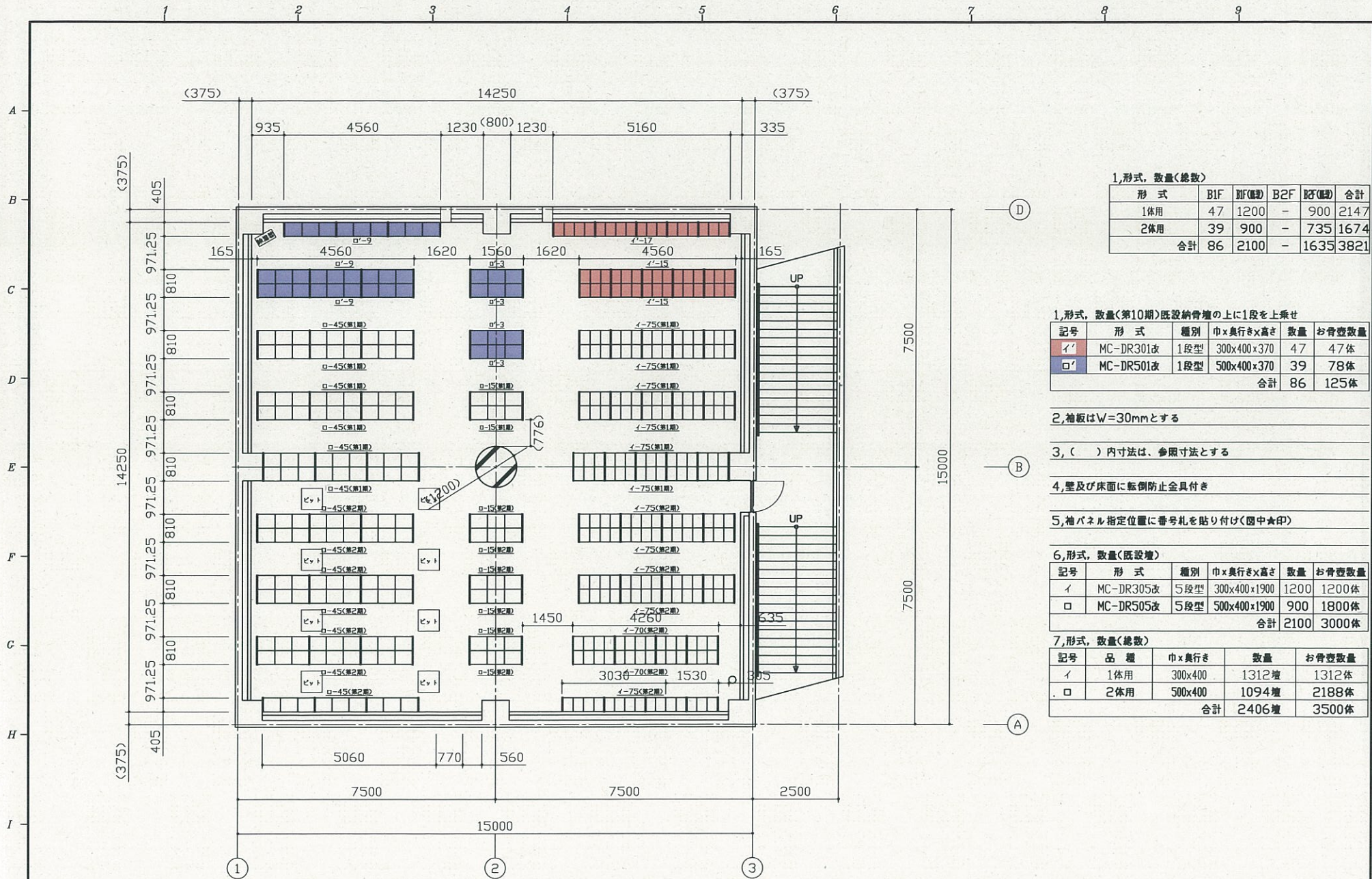
1 主任機 (2体用)

主要材質一覧表				
品番	名称	材質	表面処理	仕上げ色
1	前枠	A6063S-T5	アルマイト	スキウルシ
2	内装材 側・後面	A3004P-H34	ロージラカク	金色
3	内装材 天・底板	A3004P-H34	ロージラカク	金色
4	扉枠材	A6063S-T5	染色アルマイト	金色
5	扉表板	A3004P-H34	ロージラカク	スキウルシ
6	扉裏板	A3004P-H34	ロージラカク	金色
7	扉名札差	A1100P-H24	染色アルマイト	金色
8	限金具	A1100P-H24	染色アルマイト	金色
9	扉錠	ZDC・SPCC	加工	加工色
10	台枠	SPCC	防錆塗装	黒色
11	補柱	A6063S-T5	アルマイト	スキウルシ
12	補柱材	A1100P-H24 樹脂複合板	ロージラカク	ウルシ

2 その他の仕様

- 骨董(φ220x270) 1ヶ/家収納可能
- 名壇牌に名札差及び番号札取付け
- 番号札はアルミとし仕上げ文字黒色、寸法80WX20HX0.5t
- 錠の鍵別キーは不要但しマスターキーを納入する
- 扉設置と扉設置は通銘プレートで固定した上で
- 通銘部材(カバー材)を新調し固定すること

目録	製番	販売	名称	図番
尺慮 [A2] (1/5)	製番	製作	市川市営合葬式共同墓地 納骨壇 外観図 二体用 (500幅)	
		No-		



1,形式,数量(総数)

形式	B1F	B2F	階(階)	合計
1体用	47	900	-	900
2体用	39	900	-	735
合計	86	2100	-	1635

1,形式,数量(第10期)既設納骨壇の上に1段を上乗せ

記号	形式	種別	巾×奥行×高さ	数量	お骨壘数量
イ'	MC-DR301改	1段型	300×400×370	47	47体
ロ'	MC-DR501改	1段型	500×400×370	39	78体
				合計	125体

2,袖板はW=30mmとする

3,()内寸法は、参照寸法とする

4,壁及び床面に転倒防止金具付き

5,袖パネル指定位置に番号札を貼り付け(図中★印)

6,形式,数量(既設壇)

記号	形式	種別	巾×奥行×高さ	数量	お骨壘数量
イ	MC-DR305改	5段型	300×400×1900	1200	1200体
ロ	MC-DR505改	5段型	500×400×1900	900	1800体
				合計	3000体

7,形式,数量(総数)

記号	品 種	巾×奥行	数量	お骨壘数量
イ	1体用	300×400	1312壇	1312体
ロ	2体用	500×400	1094壇	2188体
		合計	2406壇	3500体

日付	相当	販売	名称	市川市営合葬式共同墓地	図番
尺度 A3=1/100	製番	製作	納骨壇 配置図 B1F		
	指示書 No-				