

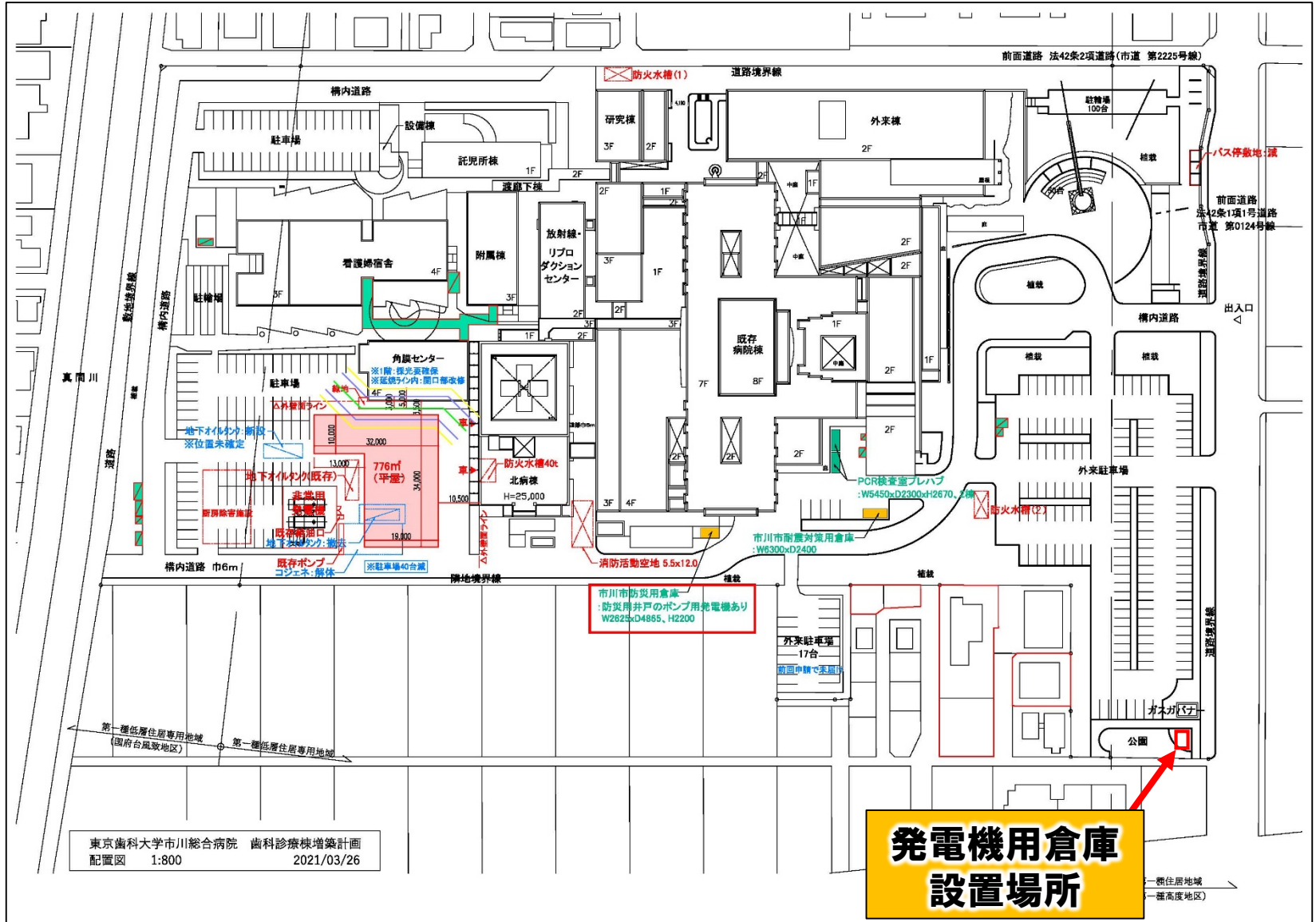
# 特記仕様書

- 1 総 則 この特記仕様書は発電機用倉庫の購入について必要な事項を定めることを目的とする。
- 2 件 名 発電機用倉庫の購入（東京歯科大学市川総合病院）
- 3 納入期限 令和4年10月31日（月）
- 4 担当課 保健部保健医療課
- 5 納入場所 住所：市川市菅野5丁目11番13号 東京歯科大学市川総合病院（以下「病院」という。）  
・詳細は別紙1「納入場所について」を参照。  
・事前に現場の確認が必要な場合は、担当課及び病院に事前に連絡すること。
- 6 数 量 ・発電機用倉庫 1棟
- 7 規 格 以下の規格の倉庫を納入すること。

参考品	株式会社淀川製鋼所 LOD-2225HF 2連棟
基本性能	・耐水性、耐蝕性を有する気密性の高い構造 ・直射日光等に長時間さらされても、収容品に影響を与えることのない断熱性を有する ・一般地域の積雪に対して十分な強度を有する
寸法 (mm)	間口：4,430 奥行：2,570 高さ：2,360 程度
棚	なし
オプション	床補強（耐荷重12000N/m <sup>2</sup> 、約1,200kgf/m <sup>2</sup> 以上）
文字入れ	市川市震災対策用倉庫
備考	・整地、基礎工事、倉庫の組み立て、運搬及び設置を行うこと。 ・整地について、工事監理者の指示のもと、地盤の緩み等が生じないように適切な機械により締め固めること。 ・基礎について、布基礎とし、発注者が別に指定した工事監理者（以下工事監理者という。）の指示のもと建築基準法に準拠して工事すること。（別紙2「基礎伏図」参照） ・基礎について、ミルシート(鋼材検査証明書)、コンクリート配合計画書及びコンクリート納品書を提出すること。 ・文字入れの詳細は事前に担当課と協議すること。 ・倉庫の鍵について、6本作成すること。（本体附属も含む） ・床全面にコンクリートパネル（12mm）を敷き、ビス止めを行い固定すること。

- 8 納 入 ・納入に使用する車両、動線、及び納入の日時については、事前に担当課及び病院と協議し、必要な許可を得て実施すること。  
・納入の際は、歩行者、病院利用者、職員等の安全性を十分確保し事故防止に努めること。  
・納入の際に敷地に汚損等を与えないように、養生等を行うこと。なお、受注者の責によって汚損等が生じた場合には、受注者の負担において回復すること。  
・納入の際に生じたごみは持ち帰り、残土については適切に処分すること。  
・発注者は、納品作業にあたり、受注者に著しく不適當があると認められるときは、受注者に対して必要な措置をとるべきことを請求することができる。
- 9 検 収 ・納入に際しては担当課担当者及び契約課担当者の検収を受けるものとする。
- 10 そ の 他 ・参考品以外で、同等の品質、機能を有する製品を提案する場合は、入札参加申請時口質疑書を提出し、承諾を得ること。  
・受注者は契約締結後原則として14日以内に発注者と協議をして工程表を作成し提出すること。  
・倉庫設置場所について、工事監理者の指示に従い整地し、配置図により指定した場所に設置すること。  
・設置場所にある縁石、植栽については予め発注者が撤去処分するものとする。  
・価格には、組立、納入作業、整地、基礎工事及び転倒防止処理、残土等処分費用を含めること。  
・建築基準法等関係法令に基づき必要となる計画通知等申請手続きについては発注者が行う。  
・納入する製品は、傷、汚れ、その他外観を損ねるものがない。  
・契約の履行にあたり、第三者に損害を及ぼした場合には、受注者がその損害を賠償しなければならない。ただし、その損害のうち発注者の責に帰すべき事由により生じたものについては、発注者が負担する。  
・この特記仕様書に定めのない事項について、物品供給契約書（物品供給契約約款を含む）に定めるとおりとする。  
・その他不明な点は、担当課担当者及び契約課担当者へ連絡し指示を受けること。  
・暴力団等排除に係る契約解除に関する特約条項を遵守すること。

# 納入場所について



東京歯科大学市川総合病院 歯科診療棟増築計画  
配置図 1:800 2021/03/26

**発電機用倉庫  
設置場所**

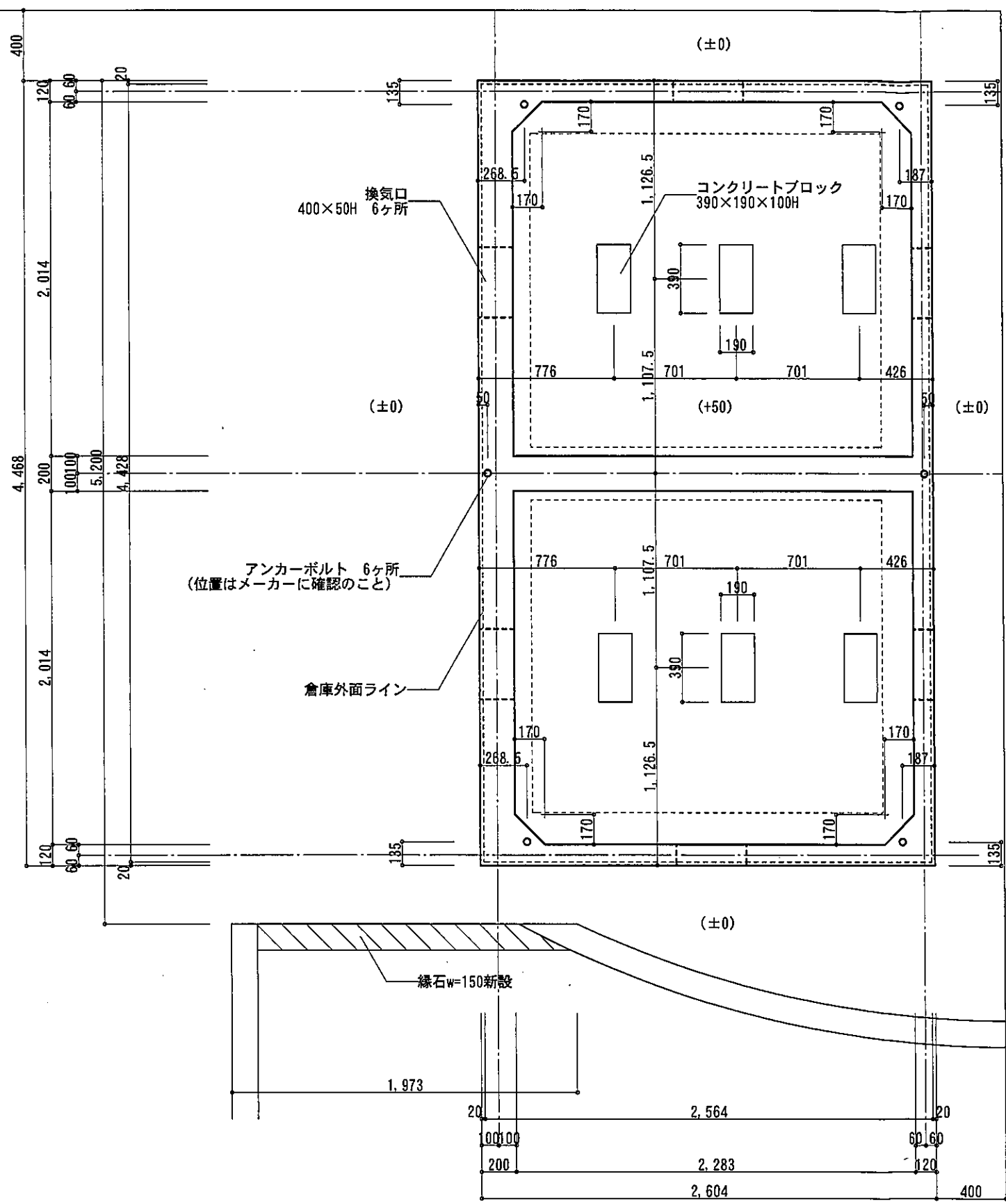
一帯住居地域  
一帯高度地区



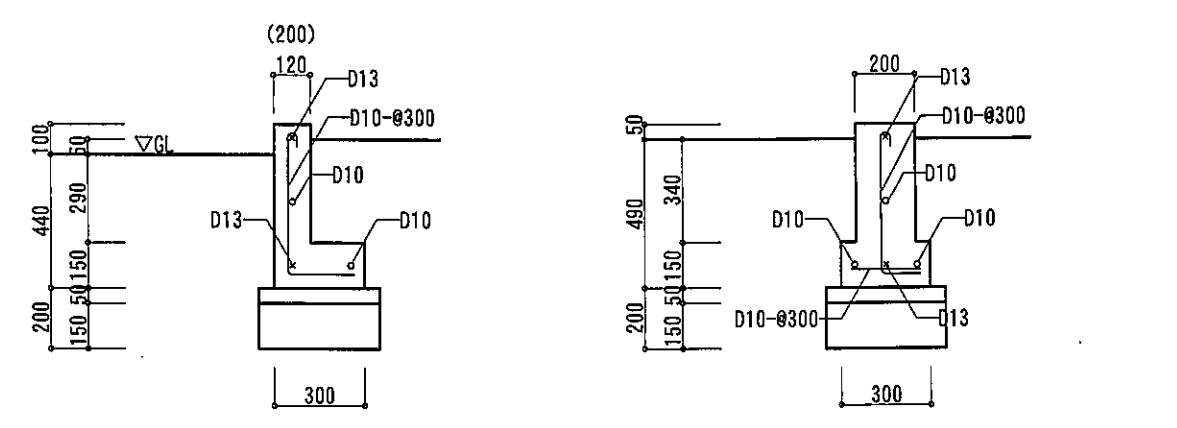
# 発電機用倉庫設置場所



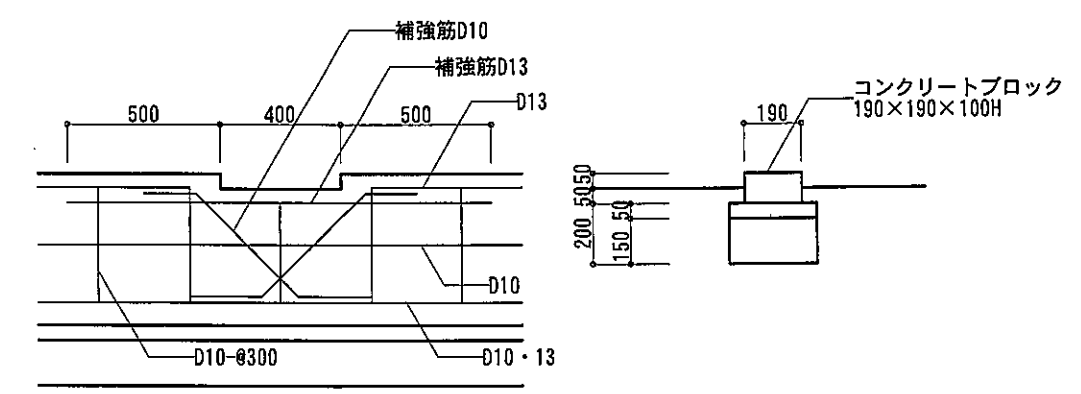
設置場所の詳細は委託者が別に指定する工事監理者が作成する配置図のとおりとすること。



基礎伏図 S=1/30



配筋詳細図 S=1/25



開口補強詳細図 S=1/25

共通事項	
コンクリート	$F_c=18N/mm^2$ (以上) ※品質と温度補正を考慮する
鉄筋	SD295A (D10~D13)