

## 特記仕様書

1. 件名        ぴあばーく妙典 公園管理棟ロビー什器類ほかの購入
2. 品名        ソファ（ハイバック）外  
              ※詳細は「別紙1 同等品一覧」参照
3. 納入期限   令和5年 3月 31日（金）
4. 納入場所   ぴあばーく妙典（下妙典公園）公園管理棟（市川市下妙典861番地外）  
              ※品目毎に納入する部屋は「別紙1 同等品一覧」のとおりとし、各部屋内における  
              設置場所については担当課職員の指示に従うこと。
5. 担当部課   水と緑の部 公園緑地課（市川市南八幡2丁目20番2号 市川市役所第2庁舎）
6. 目的        ぴあばーく妙典公園管理棟の来館者及び管理者が使用する椅子、ソファ等  
              を調達することを目的とする。
7. 納入について
  - （1）納入の際には契約課及び担当部課職員の検収を受けるものとする。
  - （2）納入のスケジュールについては、事前に担当部課と協議するものとする。なお、原則として土曜日・日曜日・祝日を除く平日の午前9時00分から午後3時00分に納入作業を行うこと。
  - （3）納入場所は本件発注時において建設中であることから、当該建築物が発注者に引き渡される日以降に納入を開始すること。なお、当該建築物の引渡し予定日は令和5年3月24日である。
  - （4）納入物件に製品保証書、説明書が付属している場合には併せて納入すること。
  - （5）取り付けが必要な機器については、担当部課職員の指示に従い取り付け作業等を行うこと。
  - （6）組み立てが必要な機器については、担当部課職員の指示に従い組み立て作業等を行うこと。
  - （7）試運転調整、取扱説明を担当部課職員に行うこと。
  - （8）納入においては、施設内の破損防止に最大限努め、各出入口・階段・移動通路等破損の危険性が高い箇所及び必要ある場所については、必ず養生を行うものとする。
  - （9）納入場所への搬入車両の進入経路については「別紙3 搬入経路」を参照のこと。
  - （10）車両の出入り及び館内への搬入経路については、同時期に入館する他業者等との調整を図るため、事前に発注者と協議を行うものとする。
  - （11）施設及び物品等を破損した場合は、受注者において完全に修復すること。
  - （12）納入時に発生する梱包材等は受注者の責任において適正に処分すること。
  - （13）水道・電気（什器の設置に使用する工具の充電に限る）の利用は無償とする。

## 8. 添付書類

- ・別紙1 同等品一覧
- ・別紙2 管理棟平面図
- ・別紙3 搬入経路

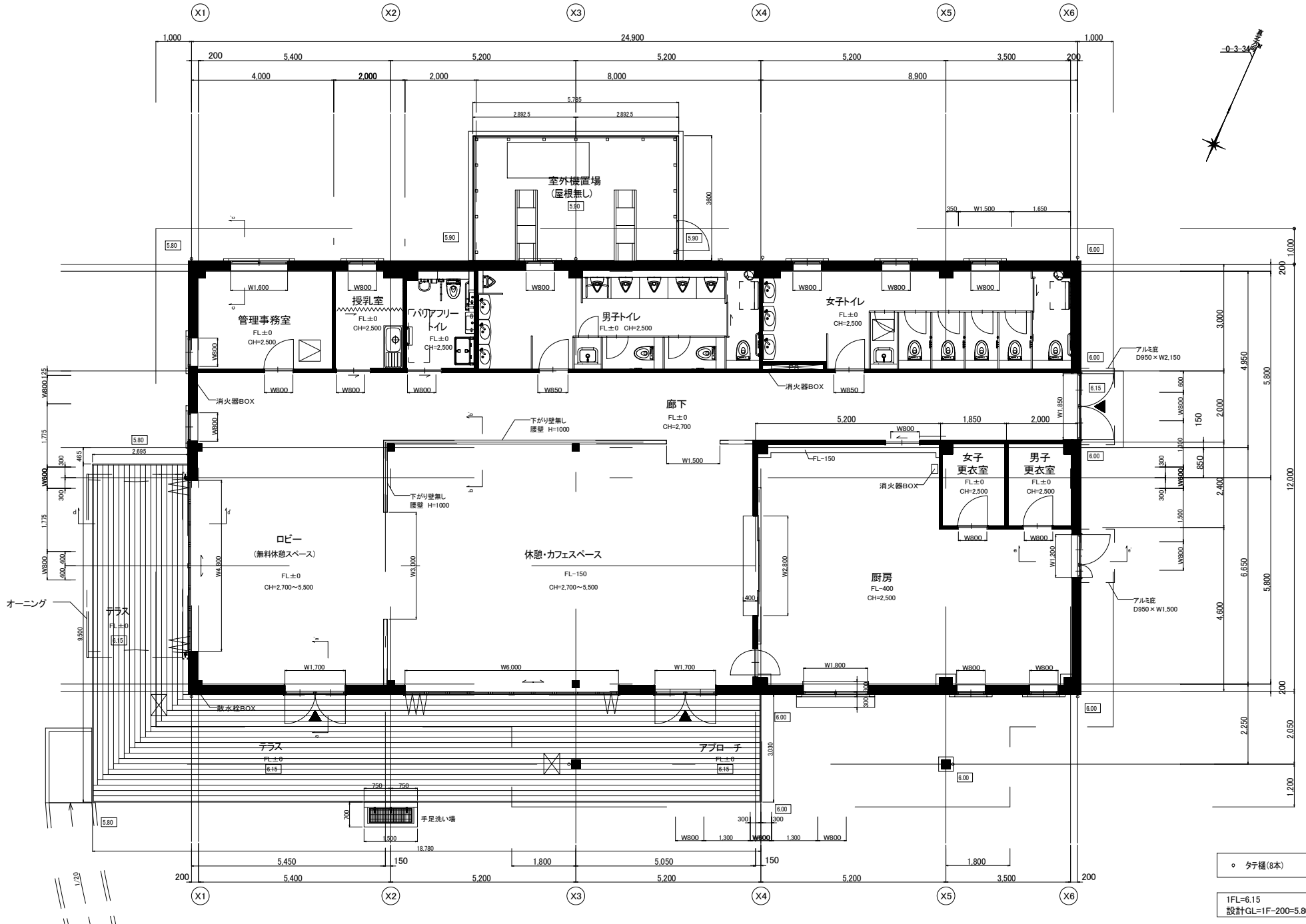
## 9. その他

- ・各品目とも「別紙1 同等品一覧」から納入する製品を選定し、入札時内訳書により指定すること。
- ・原則として「別紙1 同等品一覧」以外の同等品は認めない。
- ・「別紙1 同等品一覧」に掲載の製品以外で同等の品質、機能を有する製品を選定する場合は、入札参加申請時に質疑書及び製品仕様が明記されたカタログ等を提出し、担当部課の承諾を得ること。
- ・契約金額には養生・搬入・組み立て・設置に係る費用を含めること。
- ・納入場所の現地確認を行うときは、担当課職員に連絡し、日時を調整してから行うこと。
- ・本仕様書に定めのない事項及び疑義の生じた事項は、発注者と受注者がその都度、協議の上、決定するものとする。
- ・受注者は、暴力団等排除に係る契約解除に関する特約条項を遵守すること。
- ・その他不明な点は、担当課職員及び契約課職員と協議し指示に従うものとする。
- ・この特記仕様書に定めのない事項について、物品供給契約書（物品供給契約約款を含む）に定めるとおりとする。

## 別紙1 同等品一覧

場所	品名	規格(mm)	仕様等	数量	単位	オリバー	ココヨ	オカムラ
						品番	品番	品番
ロビー	ソファー(ハイバック)	580~600W580~680D400~410SH 650~820H	本体:イエローグリーン ビニールレザー張り(耐アルコール性、耐次亜塩素酸)で清掃しやすいこと 台輪:木目柄メラミン化粧板またはABS樹脂成型品	6	脚	S・SM-151・AL・HM (張材ランクC:CL-15X)	N12-LX1WS-VZQ11	LB79BA-PD32
ロビー	ソファー(コーナースツール)	580~680W580~680D400~410H	本体:イエローグリーン ビニールレザー張り(耐アルコール性、耐次亜塩素酸)で清掃しやすいこと 台輪:木目柄メラミン化粧板またはABS樹脂成型品	4	脚	S・SM-151・SCC・M (張材ランクC:CL-15X)	N12-B91WS-VZQ11	LB79DL-PD32
ロビー	3人掛けチェア	1800W450~550D400~480H	本体:イエローグリーン ビニールレザー張り(耐アルコール性、耐次亜塩素酸)で清掃しやすいこと 脚材:木材または木目シート貼り 背なし、肘なし	3	脚	S・SB・811B・B18 (張材ランクC:CL-15X)	CN-W603BHVZQ1	なし
ロビー	掲示ボード	340~462W350~440D1352~1400H	本体:スチール製 両面表示、マグネット対応	1	台	なし	GB-62P82・N	4380DD-H29
ロビー	アルコールスタンド	250~300W250~300D800~1000H	本体:スチール粉体塗装、白灰系色 ※消毒液ボトルの本体が収納できるデザインとする。	1	台	スタンド本体 S・OA-E628・A・GG セット用ベース S・OA-E628・BA・S1・GG	なし	L979SB-ZA75
場所	品名	規格(mm)	仕様等	数量	単位	テラモト	山崎産業	
ロビー	ごみ箱付傘袋装着スタンド	400W400D840H	本体:ステンレス 容器:亜鉛鉄板 ※キャスター2個付き、折りたたみ傘袋用ホルダー付き	1	台	UB-284-823-0	なし	
ロビー	傘袋装着スタンド	288W387D970H	本体:ステンレス ヘッド:ABS樹脂 色:ブラック ※キャスター2個付き、折りたたみ傘袋用ホルダー付き	1	台	UB-284-410-0	なし	
ロビー	玄関マット	1800W900D	表面:ナイロン100% 裏面:軟質塩化ビニール(PVC) 厚さ:8mm程度、色:グレー ※防炎性能試験番号を取得していること。	2	枚	MR-023-048-5	F-124-18・GR	
ロビー	ダストボックス(もえるごみ)	340~460W460~490D813~835H	本体:電気亜鉛メッキ鋼板に粉体塗装 投入口・容器:ポリプロピレン 容量:70ℓ程度 色:ホワイト	1	個	DS-166-311-7	YW-356L-ID R	
ロビー	ダストボックス(もえないごみ)	340~460W460~490D813~835H	本体:電気亜鉛メッキ鋼板に粉体塗装 投入口・容器:ポリプロピレン 容量:70ℓ程度 色:ホワイト	1	個	DS-166-312-7	YW-357L-ID BL	
ロビー	ダストボックス(ペットボトル)	340~460W460~490D813~835H	本体:電気亜鉛メッキ鋼板に粉体塗装 投入口・容器:ポリプロピレン 容量:70ℓ程度 色:ホワイト	1	個	DS-166-314-7	YW-358L-ID Y	
ロビー	ダストボックス(かん・びん)	340~460W460~490D813~835H	本体:電気亜鉛メッキ鋼板に粉体塗装 投入口・容器:ポリプロピレン 容量:70ℓ程度 色:ホワイト	1	個	DS-166-318-7	YW-360L-ID BL	

場所	品名	規格(mm)	仕様等	数量	単位	コクヨ	オカムラ	イトーキ
						品番	品番	品番
管理事務室	平机	1000W600D720H	天板:ホワイト(メラミン化粧板)本体:ホワイト ダクトカバー:開閉式 L脚/幕板付き/引出し無し	2	脚	SD-ISN106LS PAW	3V21CL MK28	CZR-106JAC-9W9
管理事務室	肘なし回転椅子	450~600W560~600D 最低位H780~820mm,最高位H880~930mm で昇降調整可能なこと。 最低位SH385~405mm,最高位S477~515mm で昇降調整可能なこと。 ※寸法は全て外寸の最大値を示すものとする。	本体:ブルー 脚:ゴムキャスター 肘なし	2	脚	CR-G210F4 HSN65VN	CG14CZ-FM36	KT-170PV-W9A3 ※ゴム単輪キャスターへ変更。
管理事務室	シューズロッカー	900~1002W300~351D850~900H	本体:スチールまたは鋼板製 オープンタイプ、中棚付き、通し棚タイプ3段、12人程度用、耐震固定有	1	台	SX-K3F1N	9345AN-Z13	HDK-103AT-WE
管理事務室	ハンガーラック	860~900W500~530D1570~1700H	本体:スチールパイプまたはアルミ押形材、キャスター付き 棚板なし、樹脂製付属ハンガー10本	1	台	CH-10SAW	ラック本体 L956BB-Z637 ハンガー L945ZL-B932	VWH-209CS-WH
管理事務室	両開き書庫	880W380D880H	棚板2枚、錠付き、耐震固定有	1	台	S-330F1NN	4604BZ-Z010	H-330WN-WE
管理事務室	ホワイトボード	1800~1805W900~913H	月予定表 板面仕様:ホーロー、壁掛け ※管理事務室内壁面へ取り付け	1	枚	BB-H936MW	4380JA-H01	BBW-1809VN-WE

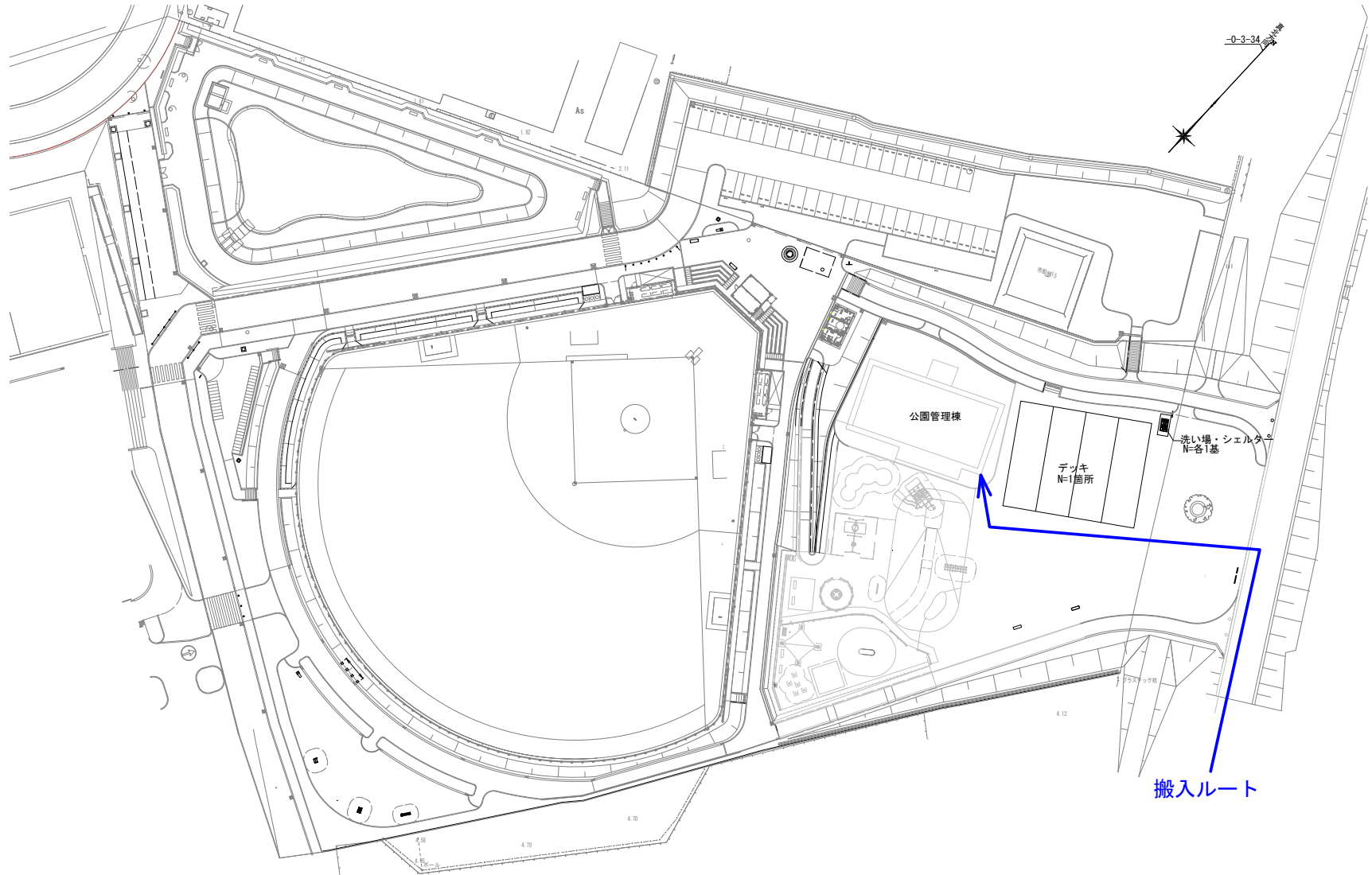


○ タテ柱(8本)

1FL=6.15  
設計GL=1F-200=5.80

図面名称	縮尺
平面図	1/50 (A1) 1/100 (A3)

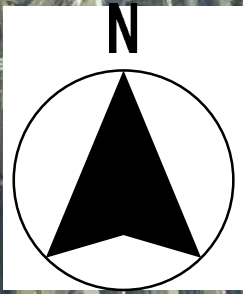
# 別紙3 搬入経路



発注年度	令和4年度
工事名	地域コミュニティゾーン公園 休憩施設を兼ねた管理棟外構工事
工事箇所	市川市下妙典861番地外
図面名称	施設平面図
縮尺	S=1:800 (A3)
図面番号	作成年月
市川市 水と緑の部 公園緑地課	



搬入ルート について



ぴあパーク  
妙典

搬入ルート



進入方向



進入方向



進入方向

