

(2) わたしたちの市のようす

つかむ

もっと遠くの^{しら}ことを調べてみたくなった
ゆきさんたちは、市川市の中で行った
ことのあるところを出し合い、「絵ち
ず」でさがしてみました。



^{どうしよくぶつえん}
市川市動植物園に行ったことがあるよ。みどり
がいっぱい^{なしばたけ}で梨畑がまわりにたくさんあったよ。



^{こうのだい}
国府台スポーツセンターへサッカーの
試合をし^し^{あい}に行^{たいいくかん}ったよ。大きな体育館や
テニスコートもあったよ。

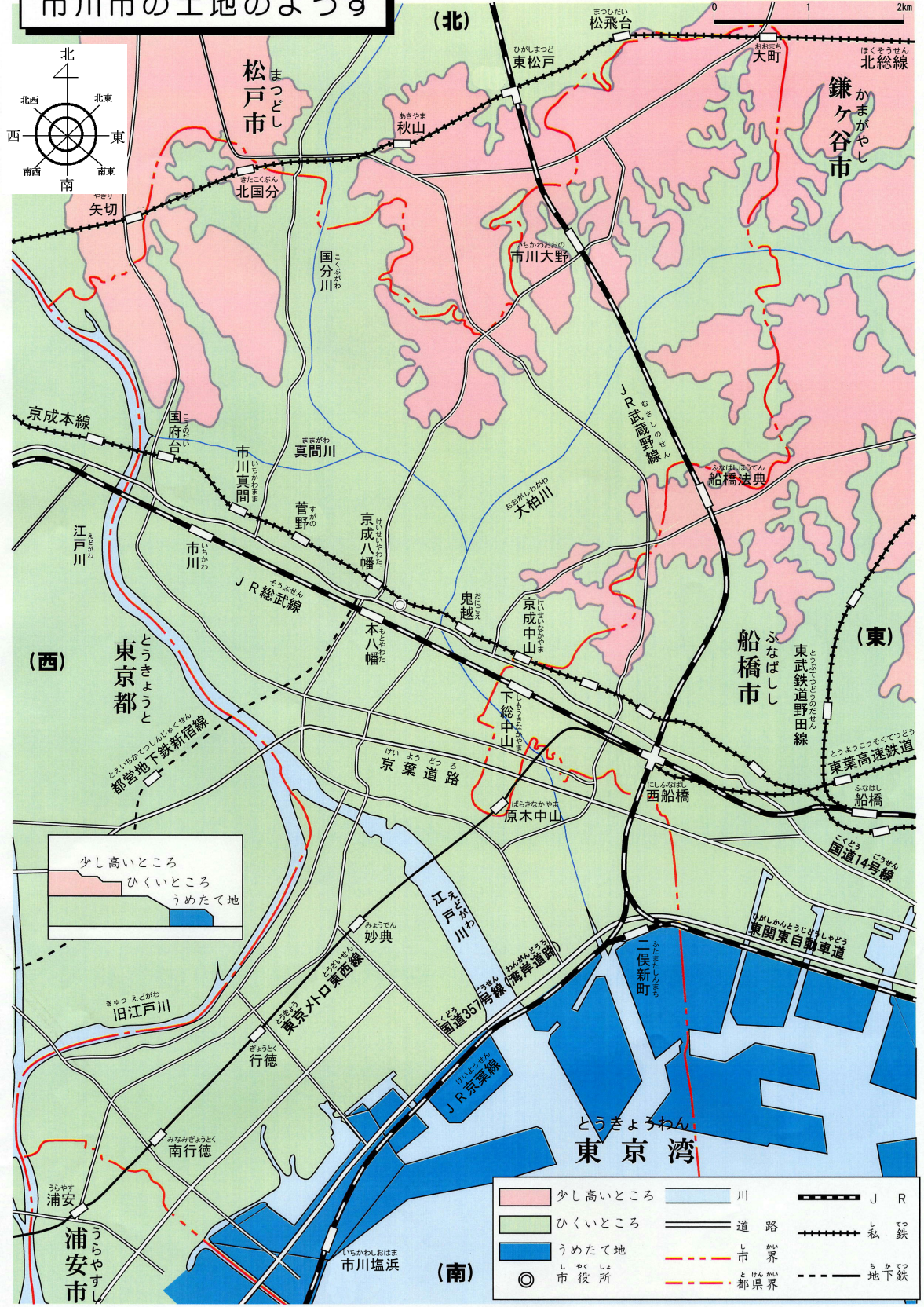


^{じょうやとう}
常夜灯を見に行^とったよ。となりの
常夜灯公園でも遊んで楽しかったな。

^{しゃしん}
下の写真は
どこかわかりま
すか？
※答えは13ページ。
13ページの
「絵ちず」で
もさがしてみま
しょう。



市川市の土地のようす



先生が、市川市の土地のようすや交通のわかる地図を見せてくださいました。



動植物園は「絵ちず」で見ると北のほうにあるよ。左の地図で見ると少し高いところなんだね。木や畑がたくさんあったよ。

海のそばの土地は、四角い形をしているよ。うめ立て地ってなんだろう。



4 ページで話し合った場所は、どのような土地のようすなのでしょう。5 ページの地図でかくにんしましょう。

ゆきさんのクラスでは、学校のまわりがくしゅうの学習をもとに、市川市のようすしらについて、調べる計画を立てました。

市川市には、どんなようすのところがあるのでしょうか。
市の北の方、中ちゅうおう、南の方、それぞれのとくちょうを調べ、自分たちのまわりのようすとくらべてみましょう。

調べるポイント

「おみこしれきし」あいことばを合言葉に、調べてみましょう。

- お** 多いもの（土地の使われ方） **み** みんなのもの（公共こうきょうしせつ）
こ 交通のようす **し** しぜん **れきし** 古くからあるもの（れきし）

調べ方

- ・学校図書館かんの本などで、土地の使われ方がわかる地図や写真しゃしんをさがす。
- ・ほかの学校に、手紙やファックスで、学校のまわりのようすを聞く。
- ・知っている人に聞く。 ・じっさいに行ってみる。
- ・インターネットで調べる。（12ページもさんこうにしましょう）

よそう・けいかく

よそうしたら、調べてみましょう。



こくどちりいん

<写真：国土地理院>



こうしゃしん
 こう空写真や地図で
 しら
 調べると、市の北の方
 は、みどりが多いこと
 がわかりました。

北の方の学校から、
 学校のまわりのようすを聞
 くこともできました。



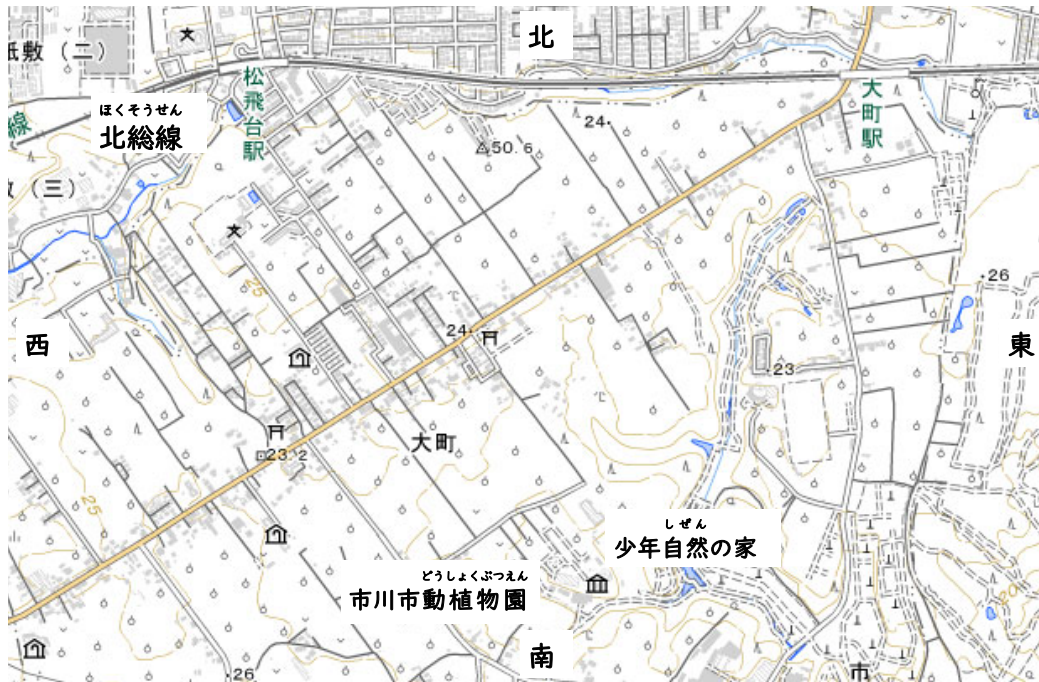
市川市の地図

市川市の直売所エリア



はたけ
 市川市の畑は、ほとんど北の方にあるんだね。どんなものを作っているんだろう。

学校のまわりは、みどりがいっぱいだね。
 なしはたけ
 動植物園のそばを車で通ったとき、梨畑や梨
 ちよくばいじょ
 の直売所がたくさんあるのを見たよ。

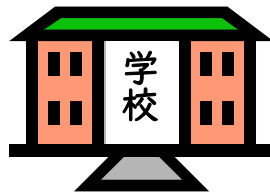


かじゅえん ♫ ♫	: 果樹園
∨ ∨	: 畑
△ △ しんようじゅりん すぎ	: 針葉樹林 (杉など)
文	: 小・中学校

こくどちりいん
 <地図：国土地理院 2万5千分の1地形図>



ねぎ畑のようす



梨畑のようす



ビニールハウスのようす

市川市や、JAいちかわのホームページを見ると、梨のほかに、トマトやねぎ、だいこん作りもさかんなんだって。



「市川のなし」「市川とまと」市がせんでんしている商品のマーク

そうぶせん
J R 総武線のまわり (市の中おう)



市川駅・北口



本八幡駅・北口



市川駅・南口



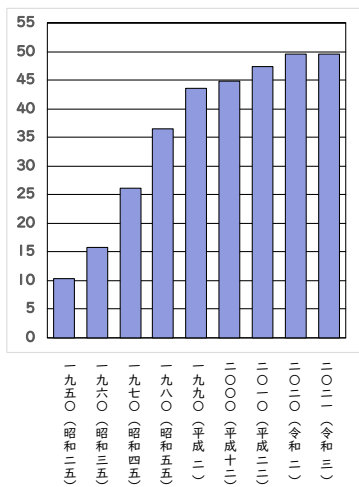
本八幡駅・南口



市川市の地図

えきもとやわた
 ゆきさんたちは、電車で市川駅と本八幡駅へ
 行ってみました。

(万人) 市川市 人口のうつつりかわり
 (市川市とうけい 令和3年度)



大きなビルが多いね。
 お店がいっぱいあるね。



バスのりばも、タクシーのりばもあるよ。
 はたらきに行く人が、あつ
 集まるんだね。



ゆきさんのお母さんの話

べん つうきん
 市川市は交通の便がよく、東京への通勤も
 べんり 便利なの。駅のまわりにマンションがふえて
 いるのよ。



<地図：国土地理院2万5千分の1地形図>

- ◎ しやくしよ : 市役所
- ㊤ びんきょく : ゆう 便局
- ㊥ じんじゃ : 神社
- ㊦ しょうぼうしよ : 消防署
- じゅう : 住たく地
- ⊗ こうとう : 高等学校



しゃしん
写真や地図で見ると、駅のまわりにお店や住たくが
あつ
集まっているね。市全体でもそうかなあ。

◎ は市役所だ。やっぱり便利など
ころにあるんだね。
どんな時に市役所に行くのかな。



市役所の人の話

けいせい
JR総武線や京成本線の近くは古くからの住たく地です。また、東京メトロ東西線やJR武蔵野線、JR京葉線、都営新宿線などが市川市を通るようになり、駅のまわりに住たくがふえました。

市民課(市役所)の人の話



赤ちゃんが生まれた時や、引っ越しをした時に届け出をするのが市役所の市民課です。市民の生活とつながりの深い仕事をしています。

市の南の方



<写真：国土地理院>

「うめ立て地」
川や海などを
うめて陸地に
し、人が使える
ようにした土地
のことです。



市川市の地図

しゃしん
写真でうめ立て地のようすを見ると、
たてもの
広い土地に大きな建物がたくさん
ありました。



大きな建物はなんだろう。
高速道路がうめ立て地の上を通っているよ。

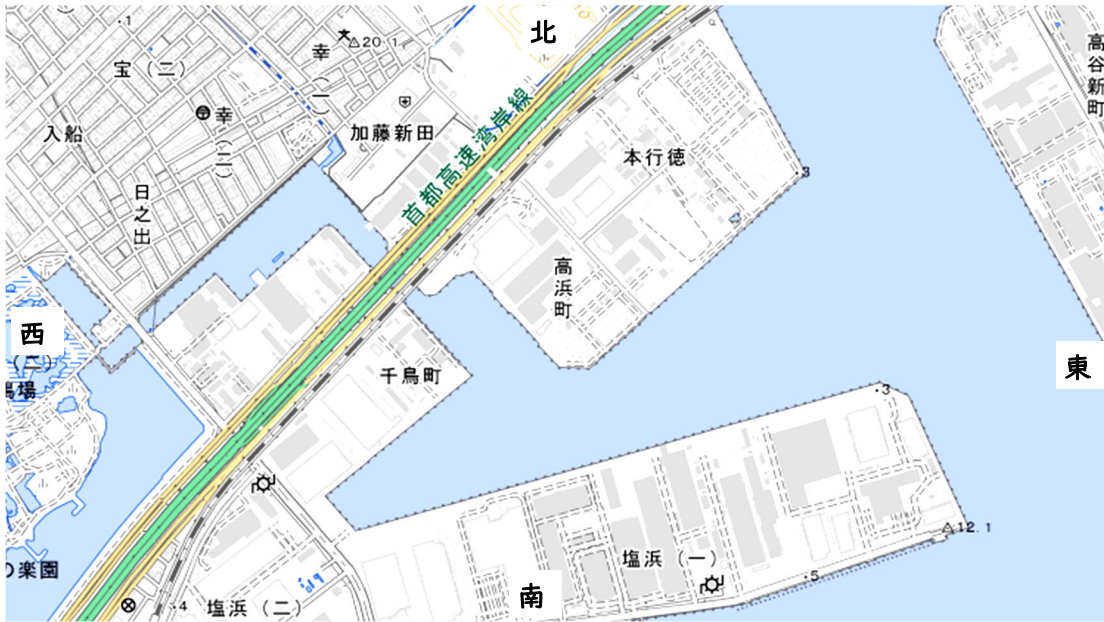
はたら
うめ立て地で、働いている人に、お
話をうかがいました。



働いている人の話



大きな建物は、たくさんの工場や
そうこです。工場やそうこを建てるには、広い土地が
ひつようなので、うめ立て地を使っているのですよ。
また、品物や材料を運ぶための港や、高速道路もひ
つようです。ここは東京にも近くて、とても便利なん
ですよ。



<地図：国土地理院2万5千分の1地形図>

ゆきさんたちは、市川市のホームページでも調べてみることにしました。

	はつでんしょ ：発電所など
	：けいさつしょ
	びょういん ：病院



調べるポイント (多いもの・みんなのもの・交通・しぜん・れきし) について、ホームページでも調べてみましょう。

「市川市のこども館」のページに、行ったことのあるこども館がのっていたよ。

まとめよう・つたえよう

自分たちの学校のまわりのようすとくらべてみましょう。

ゆきさんのクラスでは、今までの学がく習しゅうをしまいの地図にまとめ、わかったことしらや、もっと調べたいことなどを話し合いました。



市川市の北の方に、梨畑なしばたけがいっぱいあって、びっくりしたね。



わたしは、駅えきのまわりのお店のことをもっと知りたくなったので、さらに調べてみようかな。



ほかの学校の人とお友だちになって、いろいろな話をしたいな。そして、市川市しらかわのことをたくさん調べて、ほかの市の人に教えてあげたいな。

みなさんは市川市しらかわのことを調べてどんなことを考えましたか。自分なりに考えをまとめ、友だちつたに伝えてみましょう。

まとめ方については「学びの広場」さんこう (127ページ)を参考さんこうにしてみましょう。

4ページのクイズの答え

- ① メディアパーク市川
しょうがいがくしゅう
(生涯学習センター)
どうしよくぶつ
- ② 市川市動植物園
じょうやどう
- ③ 常夜灯
なかやまほけしょうじ
- ④ 中山法華経寺
- ⑤ クリーンスパ市川
こうのだい
- ⑥ 国府台スポーツセンター

できあがった市川市の地図

