

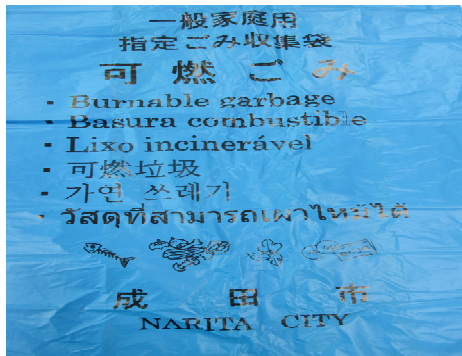
(3) 国際交流に取り組む成田市

つかむ

成田市では、どのように外国とつながっているのでしょうか。



成田国際空港のようす



外国語で書かれたごみ袋



だいじおんじ ざぜんたいけん
大慈恩寺にて座禅体験

ゆきさんたちは、写真や地図などを見ながら、成田市と外国とのつながりについて考えました。



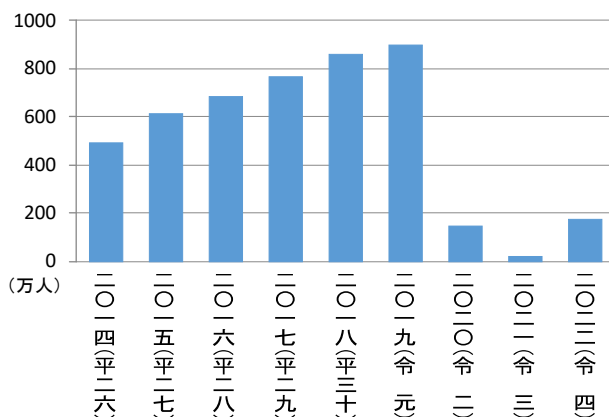
ごみぶくろに、たくさんの外国語が書いてあるね。

成田市では国際交流がさかんなのかな。



外国人入国者（成田国際空港利用）

出入国管理統計より



成田市国別外国人住民数	
住民基本台帳より	
令和5年度 (人)	
総数	6873
ネパール	1150
フィリピン	981
ベトナム	833
中国	776
スリランカ	638
韓国	396
タイ	366
ペルー	318
インドネシア	249
台湾	246
その他	920

新型コロナウイルス感染症が流行する前までは、海外から成田国際空港に来る人は、毎年少しずつ増えていたんだね。



海外から来て成田市に住んでいる人は、成田市の人口のおよそ26人に1人となるそうです。



言葉や習かんがちがうけれど、成田市ではいろいろな国から来た人もいっしょにくらしているんだね。



成田市の人たちは、外国から来た人と仲よくくらすために、どんな町づくりをしているのかな。

ゆきさんたちは、話し合ったことをもとに、学習問題をつくりました。

成田市の人々は、外国の人々とどのような交流をし、共にくらすために、どのような町づくりをしているのでしょうか。

よそう・けいかく

学習問題に対して予想して、何を調べたらよいか話し合しましょう。

しらべよう・みてみよう

なりた
成田市では、
どのようないくさい
国際
交流を行って
いるのでしょ
う。

主な国際交流年間スケジュール	
平成30年度	
4月	お花見交流会
5月	世界の料理を楽しむ会
6月	英会話サロン
7月	アメリカの中学生団体の受け入れ
8月	スペイン語サロン
9月	英会話サロン
10月	成田市国際市民フェスティバル
11月	日韓民間親善サッカー大会
12月	韓国の中学生団体の受け入れ
1月	New Year Party!
2月	英会話サロン
3月	アメリカへ中学生団体はけん



世界の料理を楽しむ会のようす

成田市では、様々な国や地域と姉妹・友好都市の関係を結び、青少年交流やスポーツ交流などをさかんに行っています。交流を通じて、おたがいの文化を理解し合うことを目指しています。



ちゅうかじんみんきょうわこく
中華人民共和国
かんよう
咸陽市



だいかんみんこく
大韓民国
チョンウブ
井邑市 インチョンこういき
仁川広域市



ニューージーランド
フォクストン



たいわん
台湾
とうえん
桃園市



がっしゅうこく
アメリカ合衆国
サンプルーノ市



デンマーク
ネストベズ市

成田市の姉妹・友好都市



成田国際交流協会
ホームページ

いち
国などの位置は、
地図帳を使って調べ
てみましょう。

おたがいの国の言葉や料理がわかると、協力してくらすことができるかもしれないね。



New Year Party! のようす (左)
お花見交流会のようす (右)

ゆきさんたちは、地域の人と成田市をおとずれた外国の人が、どのような交流を行っているのか調べました。

- (右) 外国語でのガイドのようす
- (下) たくさんの国の言葉で書かれたパンフレット



外国から来た観光客の話
 直せつ日本の方と交流すること
 で日本の文化や歴史を深く学
 ぶことができ、日本をより身近
 に感じることができました。

活動している高校生の話
 私たちは4月に行われる成田
 いご祭りや、10月に行われる成田
 弦祭りにいらっしゃる外国の人に
 外国語で、お祭りの説明や道案内
 をしました。また成田国際空港で
 は「和のコラボ」として、書道・
 箏曲（おこと）・茶道を実演し、
 日本の文化を外国の人にも体験し
 てもらい、おもてなしをしていま
 す。外国語での交流は、緊張して
 大変ですが、外国の人によるこん
 でもらえるとうれしいので、やり
 がいがあります。

※新型コロナウイルス感染症のえいきょうで実施
 していないものもあります。

ボランティアガイドの人の話
 成田市では、年々外国からの観光客も増えてきまし
 た。私たちは、外国語の力を生かして外国の人に少し
 でも日本の文化を知っていただけるよう、ボランティア
 ガイドをしています。外国からの人によるこんでいた
 だけることは、私たちにとってもうれしいことで、生きが
 いとなっています。



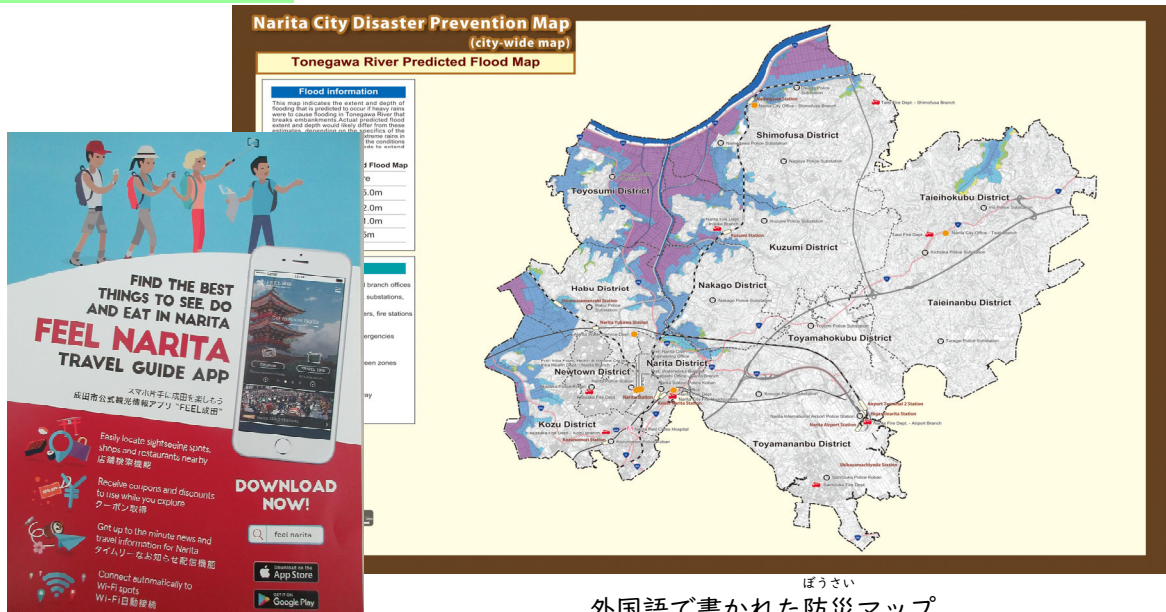
祭りの案内をする
 高校生
 「和のコラボ」での
 書道とおことの実演



資料提供：成田国際高等学校

なりた
成田市では、外国
とも
の人と共にくらすた
めに、どのような
くふう
工夫をしているので
しょう。

しみん
ゆきさんたちは、成田市民と外国の人
が、共にくらしていける町づくりについ
て調べました。



ぼうさい
外国語で書かれた防災マップ

<FEEL NARITA> (フィール成田)
かんこう さいがい
外国語による、観光アプリです。災害
やく
が起きた時には外国語にほん訳されて、
じょうほう
防災情報がとどきます。



海外から来て日本語がわからない
ひつよう
人でも、安全にくらせる工夫が必要
なんだね。

か
市役所（市民課）の人の話



市民課には、日本に住もうとする外国の人がまず初めにおとずれま
はじ
す。言葉のちがいでこまることがないように、通訳の電話を使い、手続
つうやく てつづ
きをしてもらったり、いろいろな相談にのったりしています。

通訳の電話は、英語、えいご かんこく
中国語、韓国語、フランス語、スペイン語、ポルトガル
たいおう てつづ
語、タイ語、ベトナム語に対応しているので、いろいろな国の人が来ても、手続き
をすることができます。

言葉や文化のちがう外国の人と共にくらせる
町づくりを目指しているんだね。





商店街のようす



外国語で書かれた看板やメニュー

お店の人の話

海外からの観光客や日本に住む外国の人が年々増えていっているので、看板やメニューを外国語で書いたり、外国語で会話ができるように自分たちで勉強したりもしています。海外からきたお客さんがふえ、店の売り上げものびています。

商店街では、昔からある歴史あるお店に交じって、外国の料理が食べられる新しいお店もでき始めています。そこでは外国の方もたくさん働いています。日本人も外国の方も、若い人もお年よりもみんなが楽しくすごせる町にしていきたいと思っています。

働く外国の人の話

私はベトナムから来て、成田のレストランで働いています。初めは日本語が上手く話せず、とても大変でした。けれど少しずつ日本語を勉強して漢字を書いたり、話したりすることができるようになりました。日本や外国のお客さんに喜んでもらえることがとてもうれしいことです。成田のお店で働いた経験を生かして、ベトナムで自分の店をもつことが夢です。



学習問題をふりかえり、だれが、どのような工夫をしているのか考えましょう。

まとめよう・つたえよう・いかそう

しりょう
※資料

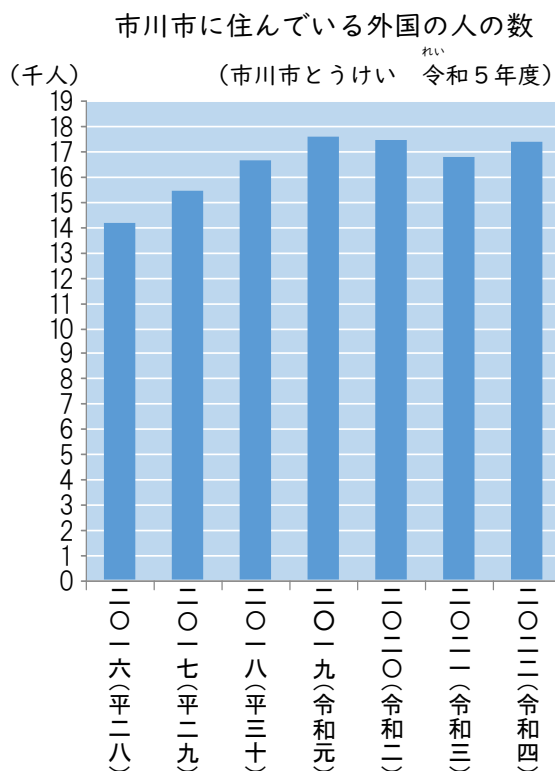
みちか むす
身近にある世界との結びつき（市川市）



ぎょうとく
ワールドクラス（行徳小）



ALTによる外国語活動

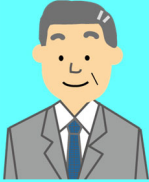


市川市には、105の国の出身の人が約1万7千人生活しています。一年じゅう、日本の夏のような国からきた人や、北海道より北にある国からきた人もいます。また、多くの日本人が世界のいろいろな国に住んでいます。

これからは外国で生活する日本人や、日本で生活する外国の人がもっと多くなるだろうといわれています。また、小学校や中学校で勉強する外国の友だちもだんだんふえてきています。

ゆうこう
一市川市の姉妹都市・友好都市一

市役所の人の話



市川市ではアメリカのガーデナ市・インドネシアのメダン市と姉妹都市，中国の樂山市と友好都市，ドイツのローゼンハイム市・フランスのイッシー・レ・ムリノー市とパートナーシティの関係を結びました。

各市をほう問したり，小中学生がオンラインで交流するなど親ぼくを深めています。



がっしゅうこく
ガーデナ市（アメリカ合衆国）



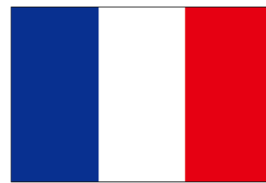
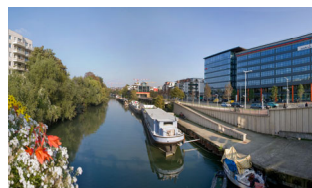
きょうわこく
メダン市（インドネシア共和国）



ちゅうかじんみんきょうわこく
樂山市（中華人民共和国）



れんぼうきょうわこく
ローゼンハイム市（ドイツ連邦共和国）



きょうわこく
イッシー・レ・ムリノー市（フランス共和国）

- 千葉県の友好姉妹都市
ブラジル・パラ州
アメリカ・ウィスコンシン州
ドイツ・デュッセルドルフ市
たいわん・桃園市
台湾・桃園市



いろいろな国旗があるわね。色やもようにはどんな意味があるのかな？

千葉県は年々世界の国々との結びつきを強めています。友好姉妹都市としてのつながりや，スポーツ，産業などを通して，ますます世界の人々と親しくなっていくでしょう。