

## 特記仕様書

- 1 総 則 この特記仕様書はこども施設運営課が保育園にて使用するエプロンの製造請負について必要な事項を定めることを目的とする。
- 2 件 名 保育園用エプロンの製造請負
- 3 使用生地及び縫製 別紙「縫製仕様書」のとおり
- 4 数 量 527 着
- 5 納 期 令和 4 年 1 月 2 8 日 (金)
- 6 担 当 課 市川市 こども政策部 こども施設運営課
- 7 納入場所 市内各公立保育園及び各いちかわ保育ルーム  
※詳細は別紙「エプロン数・サイズ別内訳書」のとおり
- 8 生地の提出 入札参加申請期日までに「耳つき 1 m以上の生地」及びメーカーからの「生地規格書」及び「出荷引受書」を契約課へ提出するものとする。
- 9 縫 製
- 縫製は、別紙「縫製仕様書」のとおりとする。
  - 縫製については、原則国内縫製工場で縫製するものとする。ただし、国内縫製工場を通して、信頼できる海外の系列工場に補助的な作業を行わせる場合はこの限りではない。検査において、指摘事項があった場合には、国内縫製工場で修正ができることを条件とする。
  - 検査において、財団法人日本繊維品質技術センター（以下「QTEC」という。）の検査に合格した製品でなければならない。
- 10 検 査
- 本件は生地検査、中間検査及び納品検査に合格しなければならない。なお、検査にかかる費用はすべて契約業者が負担するものとする。
    - ① 生地検査：QTECが実施（試験成績証明書の発行あり）  
契約業者は契約課担当者と共に速やかに応札生地の規格検査をQTECにて行い、「検査結果報告書」を契約課へ提出するものとする。
    - ② 中間検査：QTECが実施（中間検査報告書の発行あり）  
契約業者は、契約課担当者と中間検査の日時を打合せるものとする。  
検査場所は原則として市川市役所の事務所内とする。
    - ③ 納品検査：契約課及び担当職員により実施する。
- 11 その他
- 契約業者は「出荷証明書」及び「検査結果報告書」を速やかに契約課に提出するものとする。

- 本仕様書に記載のない事項に関しては、こども施設運営課及び契約課の指示に従うものとする。
- 暴力団等排除に係る契約解除に関する特約条項を遵守すること
- この特記仕様書に定めのない事項については、製造請負契約書（「製造請負契約書約款」を含む）に定めるとおりとする。

# 縫製仕様書

保育園用エプロン

市川市 こども政策部 こども施設運営課

## 仕様書

### 適用範囲

本仕様書は、市川市保育園用エプロンについて適用する。

品目は、エプロンとする。

- (1) 形状
  - ・ 衿無し、後ボタン開き、アウトポケット、袖無し。
- (2) 号型
  - ・ 別添1のとおり。
- (3) 材料

区分	仕様	用途
主材料	表地 生地規格のとおり	色:指定色ピンク
補助材料	釦(4ツ穴) 先染18m/m	釦 3個
	縫い糸 ポリエステル60	地縫い、飾り縫い、穴かがり、釦付け
	かがり糸 ポリエステル100	オーバーロックかがり
	片布 裏面樹脂加工	所定の位置に縫着
	組成、取り扱い絵表示	所定の位置に縫着
	号数表示	所定の位置に縫着
	接着芯地(織芯使用)	<ul style="list-style-type: none"> <li>・前後衿ぐり身返し(全面芯張り)</li> <li>・後身返し(全面芯張り)</li> <li>・ポケット口身返し部分</li> <li>・ポケット口力芯</li> </ul>

(注) 1、縫い糸は、ポリエステル/綿混紡糸の仕様は可とする。

2、釦はプレス等により破損しないものを使用の事。

(4) 条件

① 測定

- ・ 全てcm表示とする。

② 針数

- ・ 3cm間の標準針数 地縫い、飾り縫い…13針±1針  
オーバーロックかがり…9針±1針

③ 縫い代

- ・ 縫い代が裏に出る場合、1cmを標準とする。

④ 穴かがり

- ・ 機械ねむり穴 第一釦穴(衿ぐりに平行穴)  
第二、第三釦穴(ヨコ穴)

⑤ 釦付け

- ・ 手付け 2条の糸を1つの穴に2回以上通し、根巻きは3回以上し、糸止めは完全にすること。
- ・ 機械付け 釦1個の糸量は16針とし、機械調子は良好で糸止めは完全であること。

⑥ 冑止め

- ・ ミシン冑とする。腰ポケット口両端、両脇裾スリット開き止まり。  
(ポケット、冑止めの裏側には力布又は力芯を付ける)

⑦ 裁断

- ・ 全てタテ地とする。

⑧ 縫製

ア、縫い始め、縫い終わりの返し縫は十分にすること。

イ、各部の縫い合わせは良好で、特に縫いはずれ、目とびの無いこと。

ウ、釦付け、穴かがりは糸調子が良好であること。

⑨ 仕上げ

ア、糸屑は丁寧に取り除くこと。

イ、素材に合わせたプレス条件で仕上げること。

(5) 片布

- ・ 片布様式は、別添2のとおりとする。

(6) その他

- ・ 本仕様書に記載されていない事項、または不明な点は、市契約担当者の指示を受けること。

(7) 各部の縫製

衿ぐり始末	前はスクウェアネック、後はV衿とする。 衿ぐりに0.8cmと幅2.4cm幅の飾り縫いを2本する。 衿ぐり身返しは前、後2.5cm幅、二つ折り始末とする。
袖ぐり始末	共地バイヤス始末、又はバイヤステープ始末で奥は二つ折り始末。(バイヤステープ使用可、生地と同色)
後身頃	後釦開きとする。
腰ポケット	前身頃左右にアウトポケットを付ける。 ポケット口は三つ折り始末とし、口両端は門止めをする。 各門止め裏に力布、又は力芯を付ける。
肩縫い	地縫いし、縫代を後方倒し、オーバーロックかがりとする。(インターロック縫い可)
後開き身返し	身返し幅6cmとし、全面芯貼り後奥にロック始末をし、約1cm折り返し0.5cmの押さえステッチをかけフラシとする。(インターロック縫い可)
ダーツ	前身頃の左右アームホールに各1本のダーツをとる。 縫代は上側にたおす。(上高) (ダーツは、婦人用サイズのみ)
裾縫い	2.5cm幅三つ折り始末。
片布	右ポケット裏につける。
号印	後開き身返し左側につける。
品質表示	左脇縫いの中央に挟み縫いする。

保育園用エプロン生地規格

項目		規格	試験方法
1	組織	2/1 斜文織	JISL 1096 織地A法
2	混用率	再生ポリエステル 65% ±5% 綿 35% ±5%	JISL 1030-2
3	番手	タテ 22s ±10% ヨコ 22s ±10%	JISL 1096 織地 A法 見掛番手
4	密度	タテ 430本以上 ヨコ 220本以上	JISL 1096 織地 A法 10cm間
5	質量	170g/m <sup>2</sup> 以上	JISL 1096 A法 標準状態
6	引張強さ	タテ 1000N以上 ヨコ 500N以上	JISL 1096 A法 (ラベルドストリップ法) 試験片幅:5cm 引張速度:20cm/min 定速伸長形
7	寸法変化率	タテ ±2% ヨコ ±2%	JISL 1096 G法 ダブル乾燥
8	側色(ピンク)	色相 7.4RP 明度 8.3 彩度 4.8	JISZ 8721 マンセル記号 色差 0.7

試験は耳付1m以上の生地で行うこと。

別添1

市川市 保育士 エプロン 寸法表

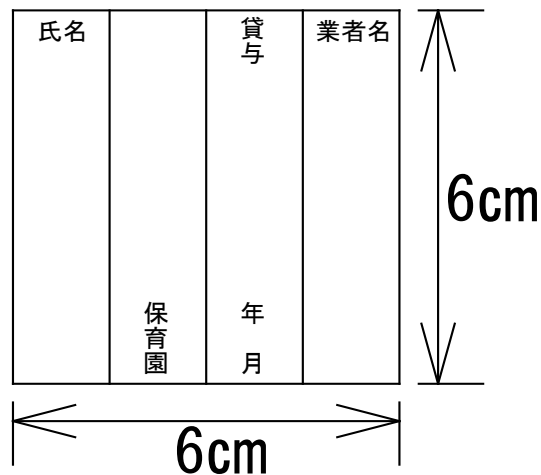
	S	M	L	LL	3L	特	F	
① 着丈	79	82	85	88	92	96	97	
② バスト廻り	90	96	102	108	116	124	114	
③ 肩幅(後)	33	35	37	39	41	43	40	
後天幅	20	21	22	22	23	24	22	
④ 裾幅	56	59	62	66	70	74	70	
⑤ 釦間	15	16	17	18	19	20	20	
⑥ サイドスリット丈	10	10	10	10	10	10	20	
ポケット丈中心	18	18	20	20	20	20	20	
ポケット幅寸	16	16	18	18	18	18	18	

許容差 ±1cm

別添2

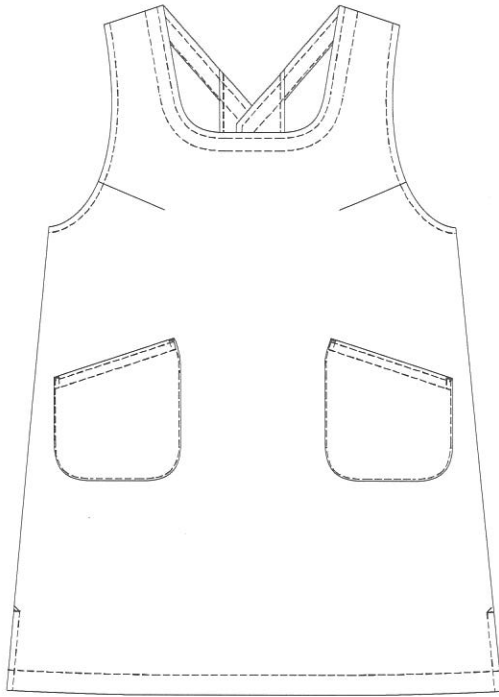
片布

- ① 片布は、裏面樹脂加工したものを使用。
- ② 字体は、活字体で不滅インキを使用。

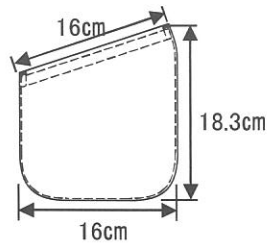
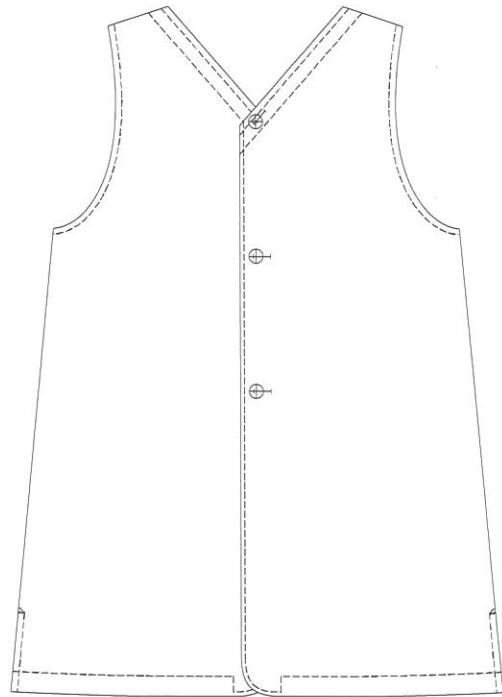




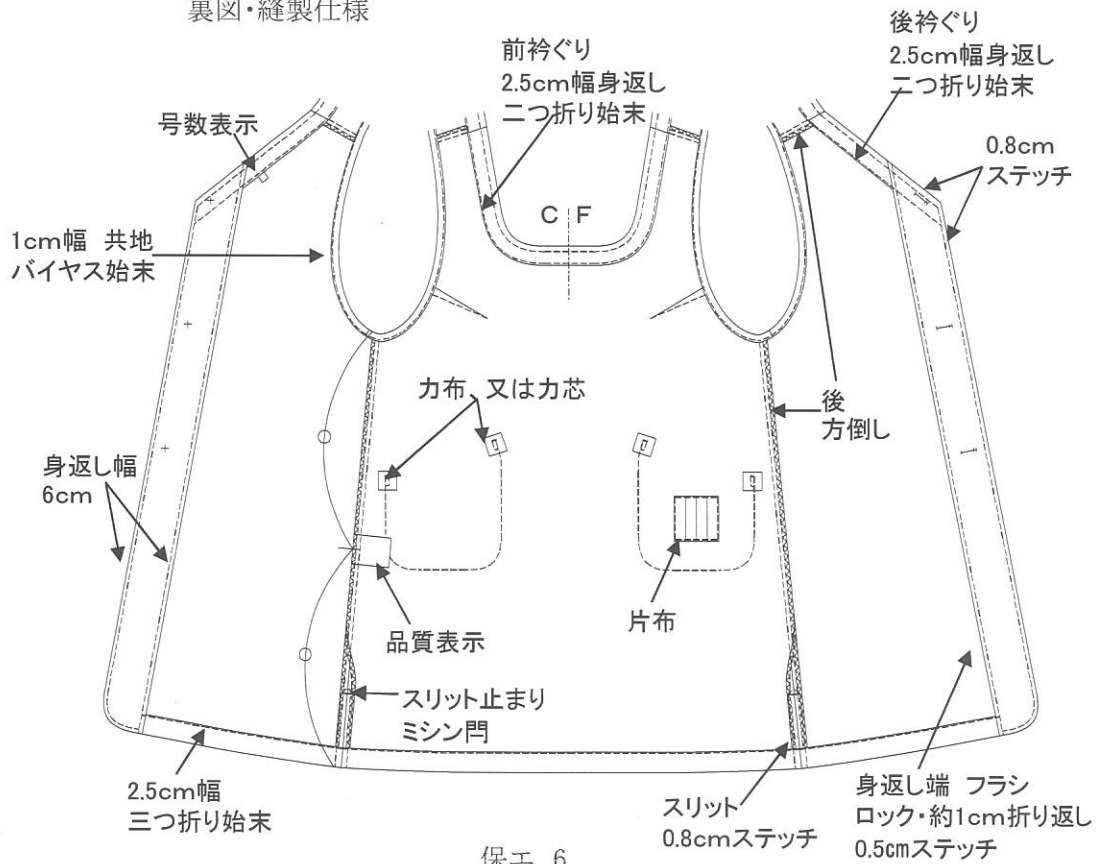
フロントスタイル



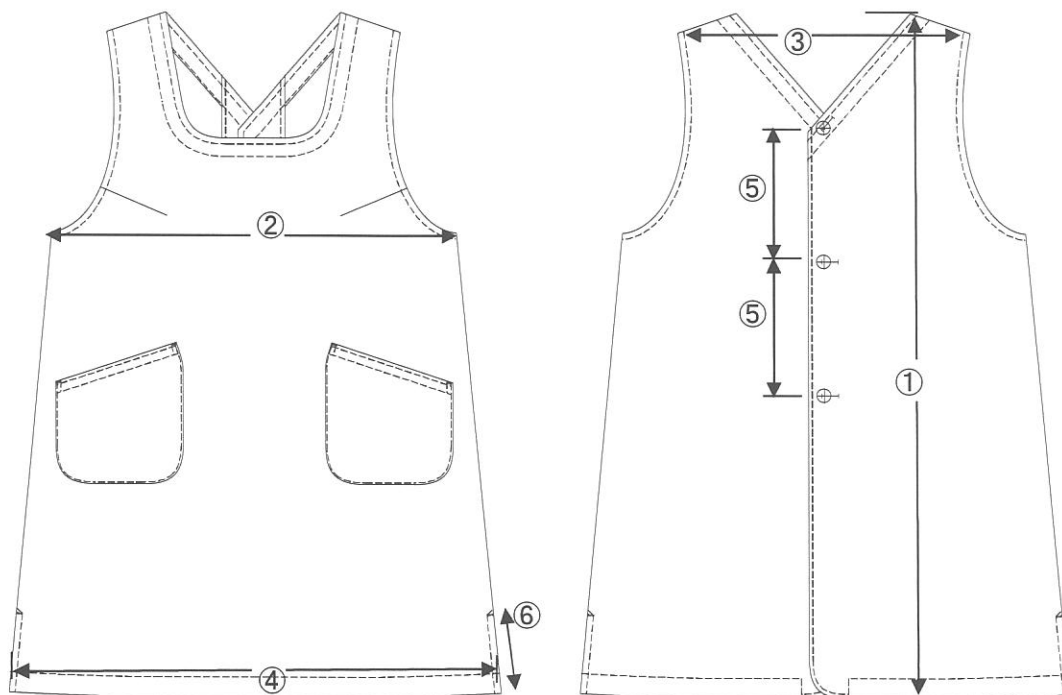
バックスタイル



裏図・縫製仕様



寸法 計測部位図



エプロン数・サイズ別内訳書

※納品場所は、各保育園等をお願いいたします。

保育園名 (納品先)	住所	電話	S	M	L	LL	3L	特寸	合計
1 平 田	市川市平田1-20-16	324-1311	2	5	11	4	0	0	22
2 北 方	市川市北方1-12-1	334-6616	2	7	3	1	0	0	13
3 若 宮	市川市若宮3-7-6	334-2115	1	5	6	0	0	0	12
4 大 洲	市川市大洲2-3-8	378-3331	1	6	4	3	1	0	15
5 富 貴 島	市川市八幡6-14-19	336-1144	3	6	5	0	2	0	16
6 東 大 和 田	市川市東大和田2-6-2	378-2829	1	7	4	3	0	0	15
7 中 国 分	市川市中国分2-13-1	372-7947	3	8	4	3	1	0	19
8 大 和 田	市川市大和田4-4-1	377-1700	6	1	6	0	0	0	13
9 新 田	市川市新田3-21-1	370-4557	3	11	5	1	0	1	21
10 鬼 高	市川市鬼高1-11-20	378-8186	3	9	6	1	2	0	21
11 行 徳	市川市行徳駅前4-22-17	395-4843	4	17	3	0	0	0	24
12 曾 谷	市川市曾谷7-28-15	373-5530	1	6	6	3	2	0	18
13 本 北 方	市川市本北方2-40-23	338-5982	3	8	2	8	1	0	22
14 菅 野	市川市菅野4-12-16	326-4452	2	5	9	2	1	0	19
15 塩 焼	市川市塩焼2-2-5	396-0169	5	6	9	2	0	0	22
16 稲 荷 木	市川市稲荷木1-26-16	377-5070	2	9	5	0	0	0	16
17 新 田 第 二	市川市新田2-1-24	379-9036	6	7	5	1	0	0	19
18 塩 焼 第 二	市川市塩焼3-11-15	395-5176	2	10	8	2	0	0	22
19 塩 浜	市川市塩浜4-2-10-101	397-2628	0	11	7	0	0	0	18
20 大 野	市川市南大野2-4-5	337-4551	3	8	10	1	0	0	22
21 香 取	市川市香取2-6-25	357-4191	0	9	3	3	0	0	15
22 いちかわ保育ルーム市川	市川市市川2-33-6(市川こども館内)	322-2233	0	3	0	1	0	0	4
23 いちかわ保育ルーム大洲	市川市大洲4-3-12(大洲幼稚園内)	370-9600	0	1	2	0	1	0	4
24 いちかわ保育ルーム南行徳	市川市欠真間1-6-15(南行徳幼稚園内)	358-8181	0	1	1	1	0	0	3
25 いちかわ保育ルーム百合台	市川市曾谷6-10-1(百合台幼稚園内)	373-9007	0	0	3	0	0	0	3
26 こども施設運営課	市川市八幡1-1-1 (こども施設運営課 吉成苑)	711-1798	13	54	41	18	3	0	129
合 計			66	220	168	58	14	1	527