

仕 様 書

1. 総 則 この特記仕様書は、スポーツ課が所管する市民プール管理運営事業にて使用する物品の購入に必要な事項を定めることを目的とする。

2. 件 名 市民プール管理運営事業用物品の購入

3. 品名 及び 数量
 - ① ホイッスル（短管） 90個
 - ② ホイッスル（長管） 90個
 - ③ メッシュキャップ 90個
 - ④ ドライポロシャツ 90着
 - ⑤ 水着兼用ハーフパンツ 90着

- 各品の要求事項等、詳細は別紙1『製品仕様』を参照のこと。

4. 納入期日 令和5年7月14日（金）
※納入期限にかかわらず、調達物品の納入準備が出来次第納品すること。

5. 納入場所 市川市北方町4丁目2270番地3 市川市市民プール

6. 担 当 課 市川市 スポーツ部 スポーツ施設課

7. 納入について
 - (1) 納入、運搬等にかかる費用を含めること。
 - (2) 納入日時・場所等については、必ず事前に担当課職員と協議すること。
 - (3) 納入の際に発生した梱包材、養生材は受注者が責任をもって引き取ること。

8. 検収について
納品に際しては、担当課担当者及び契約課担当者の検収を受けるものとする。

9. その他
 - (1) 納入する製品は、傷・汚れ・その他外観を損ねるものがあるてはならない。
 - (2) 本仕様書に記載のない事項、不明な点及び疑義が生じた場合は、速やかに担当課へ連絡し、協議すること。
 - (3) 契約者は、暴力団等排除に係る契約解除に関する特約条項を遵守すること。
 - (4) 特記仕様書に定めのない事項については、物品供給契約書（「物品供給契約約款」を含む）に定めるとおりとする。

別紙 1

製品仕様

原則として、下記参考製品以外の納入は認めないこととする。

ただし、⑤水着兼用ハーフパンツについては要求事項を満たす参考製品以外の製品の納入も認めることとする。

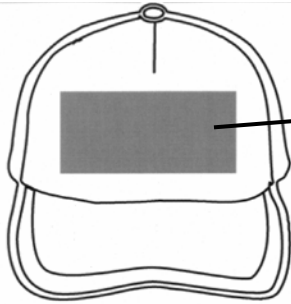
なお、要求事項を満たす参考製品以外の製品を納入する場合は、納入時までには要求事項を満たすことを証する書類を提出すること。

番号	品名	要求事項	参考製品
①	ホイッスル (短管)	プラスチック製 白色 紐付き コルク玉入り	molten : WHIW EVERNEW : EKB211 90
②	ホイッスル (長管)	黒色 プラスチック製 低音タイプ	molten : WVBK ACME : ACM-649
③	メッシュキャップ	ポリエステル100% 赤色 (単色) 成人用フリーサイズ 後部アジャスターワンタッチベルト付 刺繍有 (詳細は別紙2『刺繍見本』参照)	Printstar : 00700-EVM AITOS : AZ-MC31 009
④	ドライポロシャツ	ポリエステル100% 4.1~4.4 オンス 胸ポケット無 速乾機能付 赤色 (単色) サイズ毎の規格・数量指定有 (詳細は別紙3『サイズ・数量内訳表』を参照) 刺繍またはプリント有 (別紙2『刺繍見本』参照)	Printstar : 00302-ADP United Athle : 5910-01 069
⑤	水着兼用ハーフパンツ	紺色 股下14~19cm 撥水加工 インナー付き サイズ毎の規格・数量指定有 (詳細は別紙3『サイズ・数量内訳表』参照)	FOOTMARK : 101527 TOPACE : T881

別紙2

刺繍・プリント 見本

③メッシュキャップ



位置 : フロント

文字サイズ : 2cm 角

字体 : ゴシック体

文字色 : 黄色

文字 : STAFF

④ドライポロシャツ



表面

位置 : 左胸

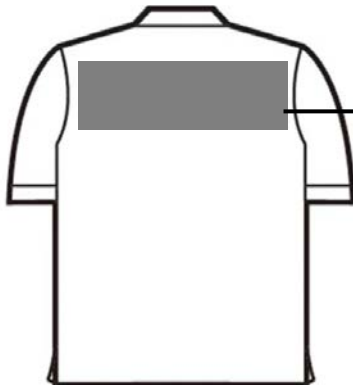
文字サイズ : 1.5~2.0cm 角

字体 : ゴシック体

文字色 : 黄色

文字 : ICHIKAWA CITY

STAFF



裏面

位置 : 背面

文字サイズ : 3.0~6.0cm 角

字体 : ゴシック体

文字色 : 黄色

文字 : ICHIKAWA CITY

STAFF

サイズ・数量内訳表

別紙 3

④ドライポロシャツ

サイズ	規格	数量	単位
S	身丈 65cm 身幅 47～48cm 肩幅 44～45cm 袖丈 20cm	20	着
M	身丈 68cm 身幅 50～51cm 肩幅 46～47cm 袖丈 21cm	25	着
L	身丈 71cm 身幅 53～54cm 肩幅 48～49cm 袖丈 22cm	30	着
LL	身丈 74cm 身幅 56～57cm 肩幅 50～51cm 袖丈 23cm	15	着
合計着数		90	着

⑤水着兼用ハーフパンツ

サイズ	規格	数量	単位
S	ウエスト 68～82cm	20	着
M	ウエスト 76～86cm	25	着
L	ウエスト 84～94cm	30	着
LL	ウエスト 86～104cm	15	着
合計着数		90	着