



# デジタル

しょうぼうしょ

けんがく

# 消防署見学

しょうぼうしゃ

べんきょう

## (消防車の勉強)

しょうぼうしょ  
さあ、ここは消防署。

うけつけ しょうぼうし  
いつも受付に消防士さんがいます。

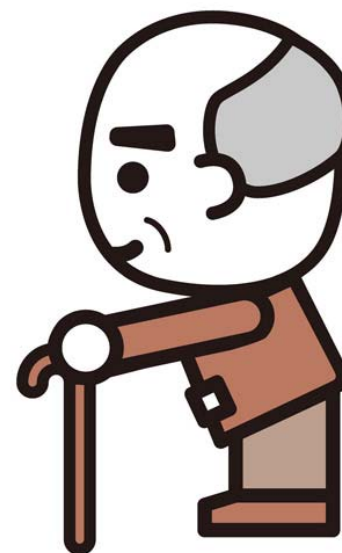


りゆう  
なぜでしょう？その理由は……

かじ とうつう じこ み でんわ  
火事や、交通事故を見つけてもみんなが電話を  
持っているとはかぎらないし、でんわ しょうぼう よ  
より、はし うけつけ  
走って受付にかけつけたほうが早い場合が  
あるからなんだ。



また、<sup>うけつけ</sup>受付では、<sup>みち</sup>道に<sup>まよ</sup>迷った<sup>とき</sup>時に、<sup>ちず</sup>地図で<sup>みちじゆん</sup>道順を  
<sup>おし</sup>教えてくれるよ。



しょうぼうし  
では、消防士さんに消防車を  
しょうぼうしゃ

み  
見せてもらおう。



まずはポンプ車だ。<sup>しゃ</sup>

<sup>なまえ</sup>名前のとおり、ポンプという  
<sup>きかい</sup>機械がついていて、<sup>かさい</sup>火災の<sup>とき</sup>時  
<sup>みず</sup>水を出して<sup>だ</sup>火を<sup>ひ</sup>消す<sup>け</sup>ことが  
<sup>くるま</sup>できる車なんだ。



ひ け とき どうろ  
火を消す時は、道路  
しょうかせん こうえん  
にある消火栓や、公園  
ビル、マンションなどに  
ぼうかすい みず  
ある防火水そうから水  
す  
を吸うんだ。



だから、ポンプ車<sup>しや ひ</sup>が火を  
消<sup>け</sup>そうとしたときに消火栓<sup>しょうかせん</sup>  
や<sup>ぼうかすい</sup>防火水<sup>ちか</sup>そうの<sup>くるま</sup>近くに車が  
とまっていると、ふたがあけ  
られなくて、放水<sup>ほうすい</sup>ができなく  
なってしまうんだ。

めいわく<sup>ちゆうしゃ</sup>駐車はだめだよね。





では、ポンプ車の横  
のシャッターを開けて  
みるよ。

ポンプを動かすため  
機械がたくさんあるね。

パネル

メーター

ボタン

スロットル

レバー



しょうぼうしゃ

消防車からのびた

ホースの先では、隊長

と隊員がいるね。

ホースは1本20m。

ホースに水が入ると

1本あたり70kg

にもなるんだ。





ポンプ車<sup>しゃ</sup>には家<sup>いえ</sup>の2階<sup>かい</sup>までとどくはしご<sup>はしご</sup>をのせているんだ。

はしごがたおれないように、しっかりと支<sup>さ</sup>えているのが分<sup>わ</sup>かるね。

きゅうじょこうさくしゃ

# 次は救助工作車だ。



かさい しゅつどう  
火災にも出動するけど、

こうつうじこ すいなんじこ  
交通事故、水難事故、

たてもの きかい じこ  
建物や機械による事故、

しぜんさいがい かつ  
自然災害で活やくする

んだ。



くるま  
車のシャッターをあけると、  
りょうがわ きゅうじょ つか  
両側にびっしりと救助で使う  
どうぐ はい わ  
道具が入っていることが分か  
るよね。

どうぐ く あ  
これらの道具を組み合わせ、  
いろいろ さいがい たす  
色々な災害からみんなを助け  
るんだ。



エンジンカッター



たてもの いりぐち し  
建物の入口が閉ま  
っている時もあるよ。  
とき  
そういう時は、エン  
ジンがついている  
つか  
カッターなどを使っ  
て、入りぐち つく  
て、入口を作るんだ。



もちろん、<sup>かさい</sup>火災の  
<sup>とき</sup>時は<sup>ほうすい</sup>放水もするよ。



つぎ <sup>しや</sup>  
次ははしご車だ。

はしごをのぼして、<sup>たか</sup>高い

<sup>ところ</sup>所にいる人<sup>ひと</sup>を<sup>たす</sup>助けるだけ

ではなく、はしごの<sup>さき</sup>先から

<sup>ほうすい</sup>放水することもできるんだ。





はしごをのぼす時<sup>とき</sup>  
は危険がいっぱい<sup>きけん</sup>  
あるんだ。  
隊員が上と下に<sup>たいいん</sup> <sup>うえ</sup> <sup>した</sup>  
わかれて連絡を取<sup>わ</sup> <sup>れんらく</sup> <sup>と</sup>  
って活動するんだ。<sup>かつどう</sup>

たいちょう ちじょう  
隊長は地上から  
メガホンを使って  
はしごの先の隊員  
に声をかけている  
ね。





ノズル

はしごがのびた  
先のバスケット。  
放水するノズル  
が見えるよね。



つぎ すいなんきゅうじょしゃ  
次は水難救助車だ。

かわ うみ  
川や海でおぼれている  
ひと たす しゅつどう  
人を助けるために出動  
くるま  
する車だ。

かわ およ おも  
川は泳げると思っても  
なが はや きゅう  
流れが速かったり、急に  
ふか あぶ  
深くなったりして危ないよ。



くるま  
車にはボートも積んでいるんだ。

すいなんじこ すいめん すいちゆう  
水難事故は水面だけではなく、水中もさがすんだ。

つぎ しょうぼうてい  
次は消防艇だ。

み とお ほうすい  
見ての通り放水ができる  
ポンプつきの船だ。

ふね うみ ちか も  
船や海の近くが燃えて  
いる時に活やくするんだ。





つぎ きゅうきゅうしゃ  
次は救急車だ。

しょうぼう くるま なか いちばん いちかわ  
消防の車の中で、一番、市川  
しない はし くるま  
市内を走っている車だ。

びょうき ひと びょういん  
病気やケガをした人を病院へ

はこ くるま  
運ぶ車だよね。

どうやって くるま の  
どうやって車に乗せるのかな。



ある ひと  
歩けない人はストレッチャー  
という車輪しゃりんがついたベッドで  
車くるまの中にはん送そうするんだ。

では車くるまの中なかを見みてみよう。





くるま なか しん うご  
車の中には、心ぞうの動き  
しら いきる  
を調べたり、息苦しいとき  
こきゅう たす どうぐ ほね  
呼吸を助ける道具、骨が  
お  
折れているときに、グラグラ  
しないようにする道具、血が  
どうぐ ち  
出たときにおさえる道具など  
で どうぐ  
があるんだ。

ちい びょういん  
まるで小さな病院だね。

さいご しきたいしゃ  
最後は指揮隊車だ。

しきたいしゃ いま しょうかい  
指揮隊車は今まで紹介

しょうぼうしゃ しゅつどう とき  
した消防車が出動する時

いっしょ しゅつどう  
に一緒に出動するよ。





つくえ だ しょうぼうし  
机を出して、消防士たちの  
かつどう  
活動をペンでメモしているよ。

しゅつどう ぜんぶ しゃりょう  
出動している全部の車両  
たいちょう しじ だ  
の隊長に指示を出すんだ。





しょうぼうしょ

けんがく

# デジタル消防署見学



は、これでおしまいです。

しょうぼうしょ

い

しょうぼうし

はな

き

消防署に行って、消防士さんからお話しを聞

しょうぼうしゃ

いたり、消防車にさわってみてね。