

市川南ポンプ場建設工事について



令和4年5月



市川市水と緑の部河川・下水道建設課

1 市川南排水区の概要



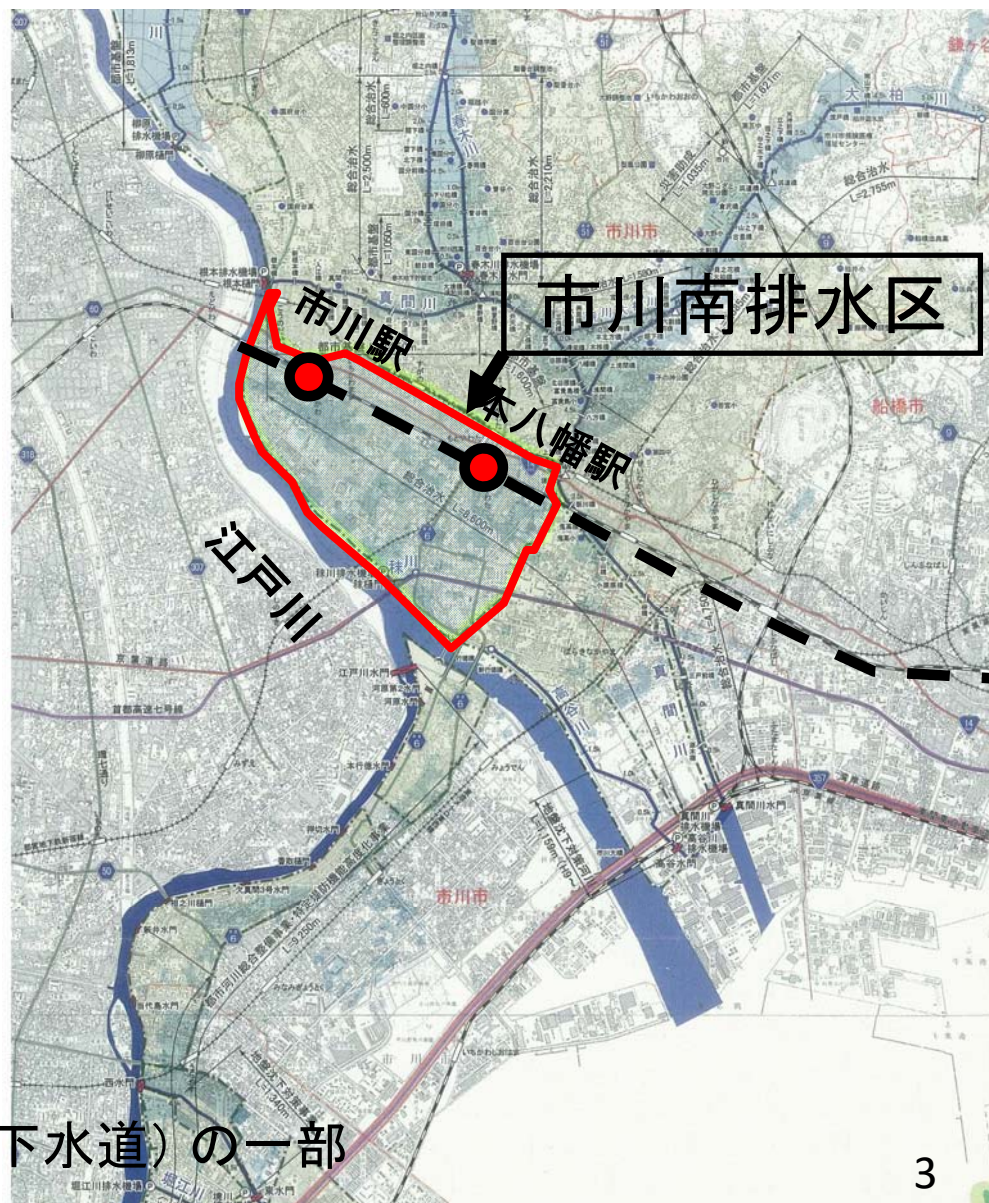
市川南排水区の概要



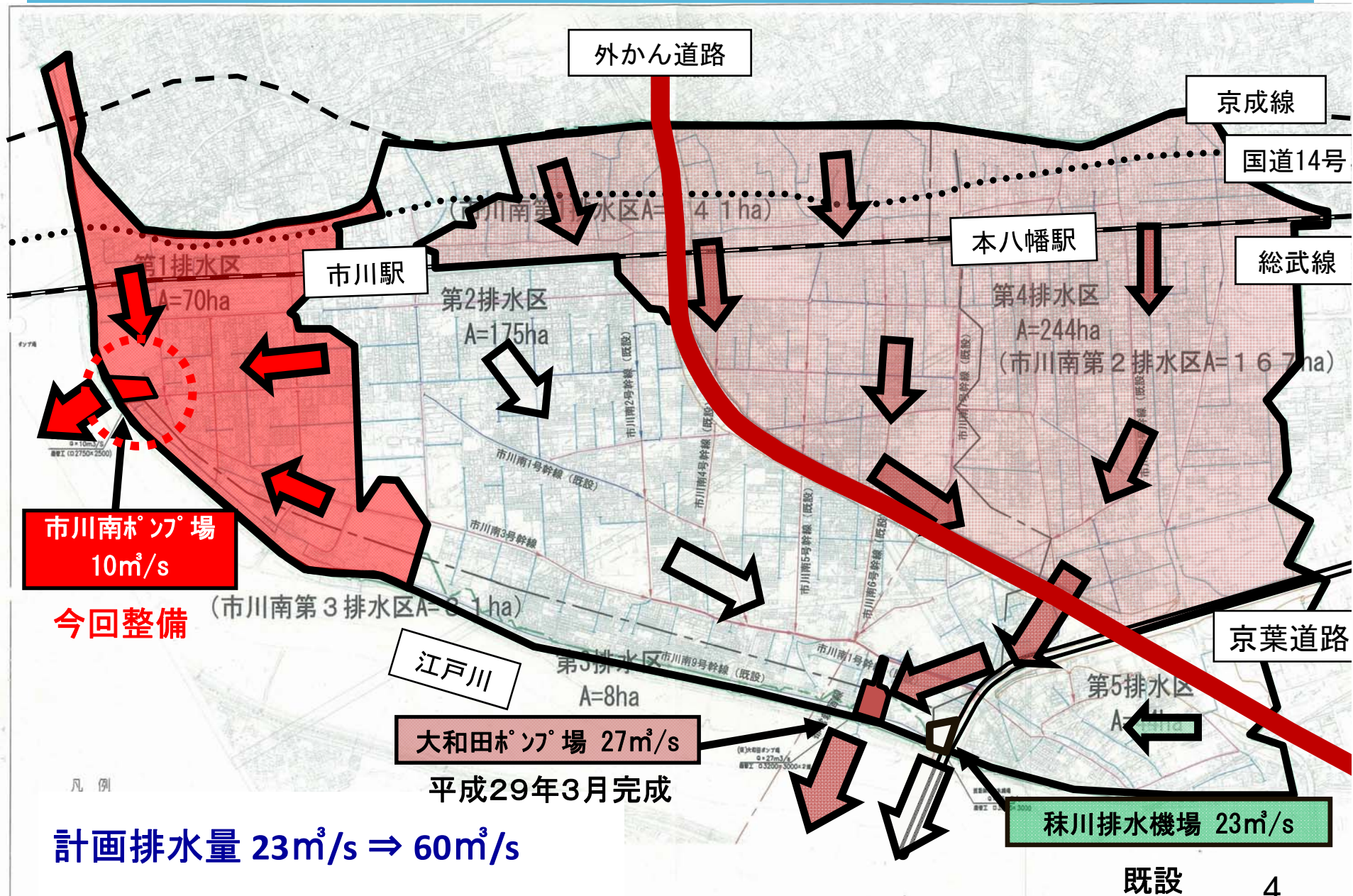
市川市の中心市街地
JR市川駅、本八幡駅を
含む中部地区の一部

面積：約541ha
世帯：50,270世帯
人口：93,100人
(令和4年3月31日時点)

市川市第2号公共下水道
(市川市江戸川左岸流域関連公共下水道)の一部



市川南排水区の雨水整備計画



2 市川南ポンプ場の概要

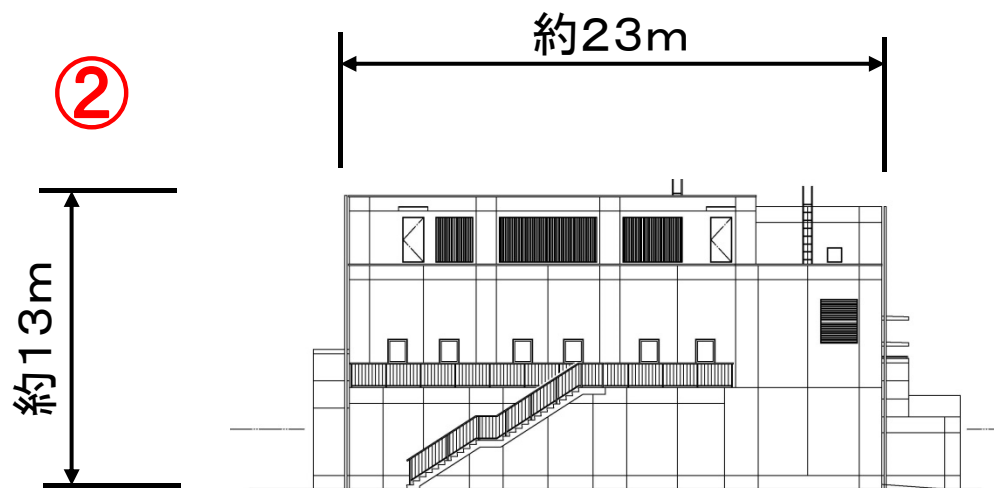
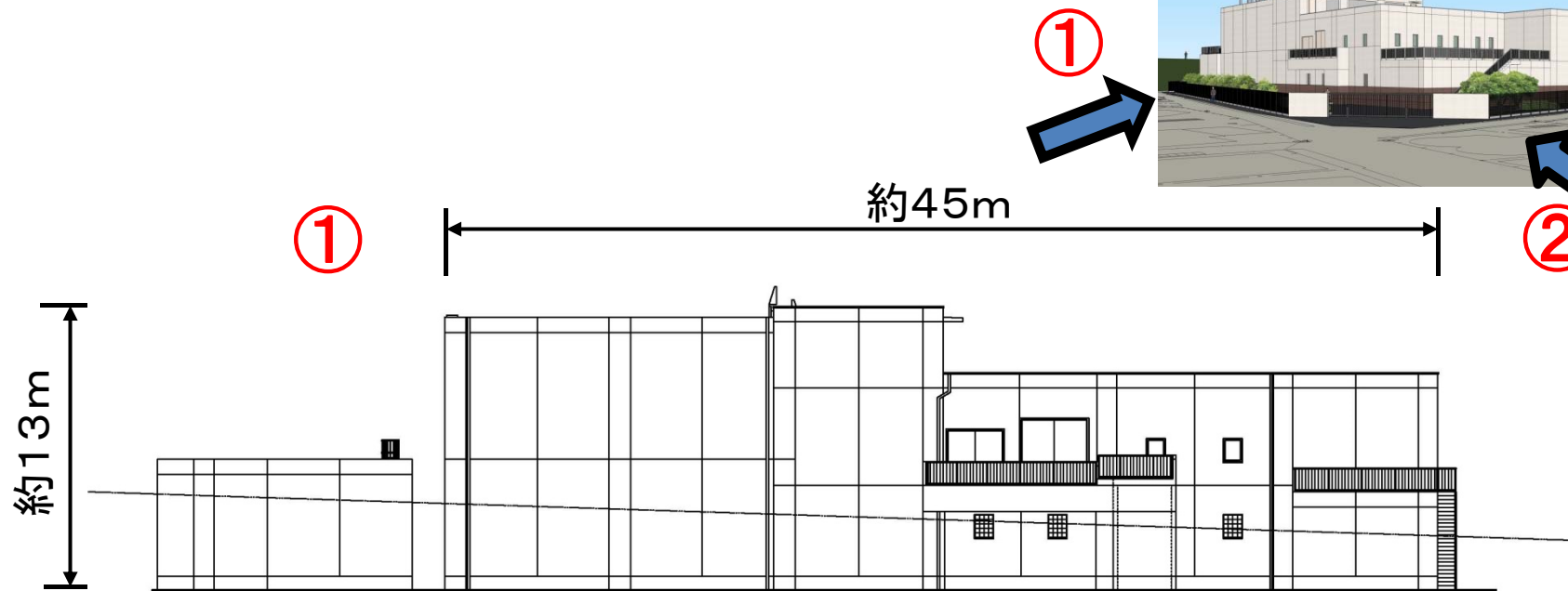


市川南ポンプ場の計画概要

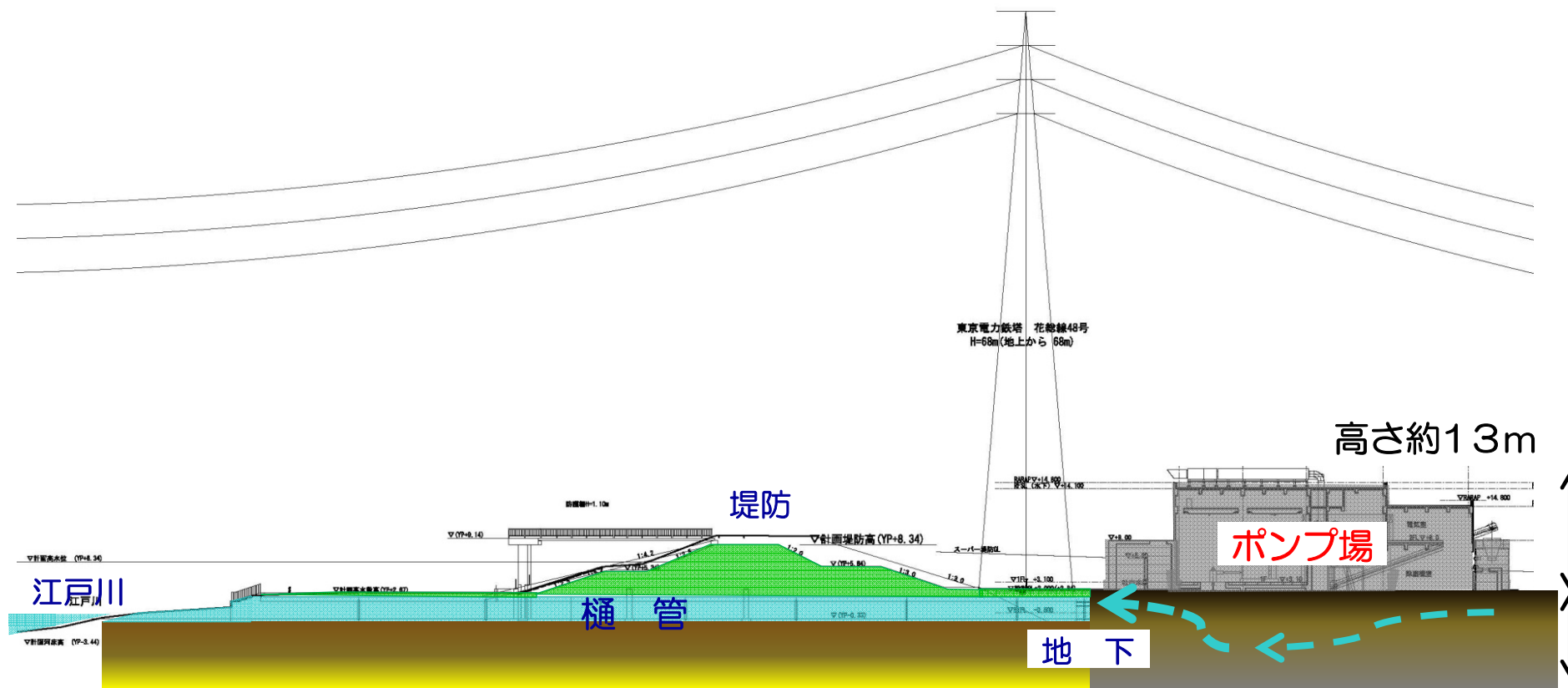


構造	鉄筋コンクリート造 地上3階、地下1階
敷地面積	約3,318平方メートル
建築面積	約980平方メートル
延床面積	約1,994平方メートル
建物高さ	約13.0メートル
計画排水量	約10立方メートル／秒
計画ポンプ台数	小ポンプ2台、大ポンプ2台
排水面積	約70ヘクタール

市川南ポンプ場の立面図

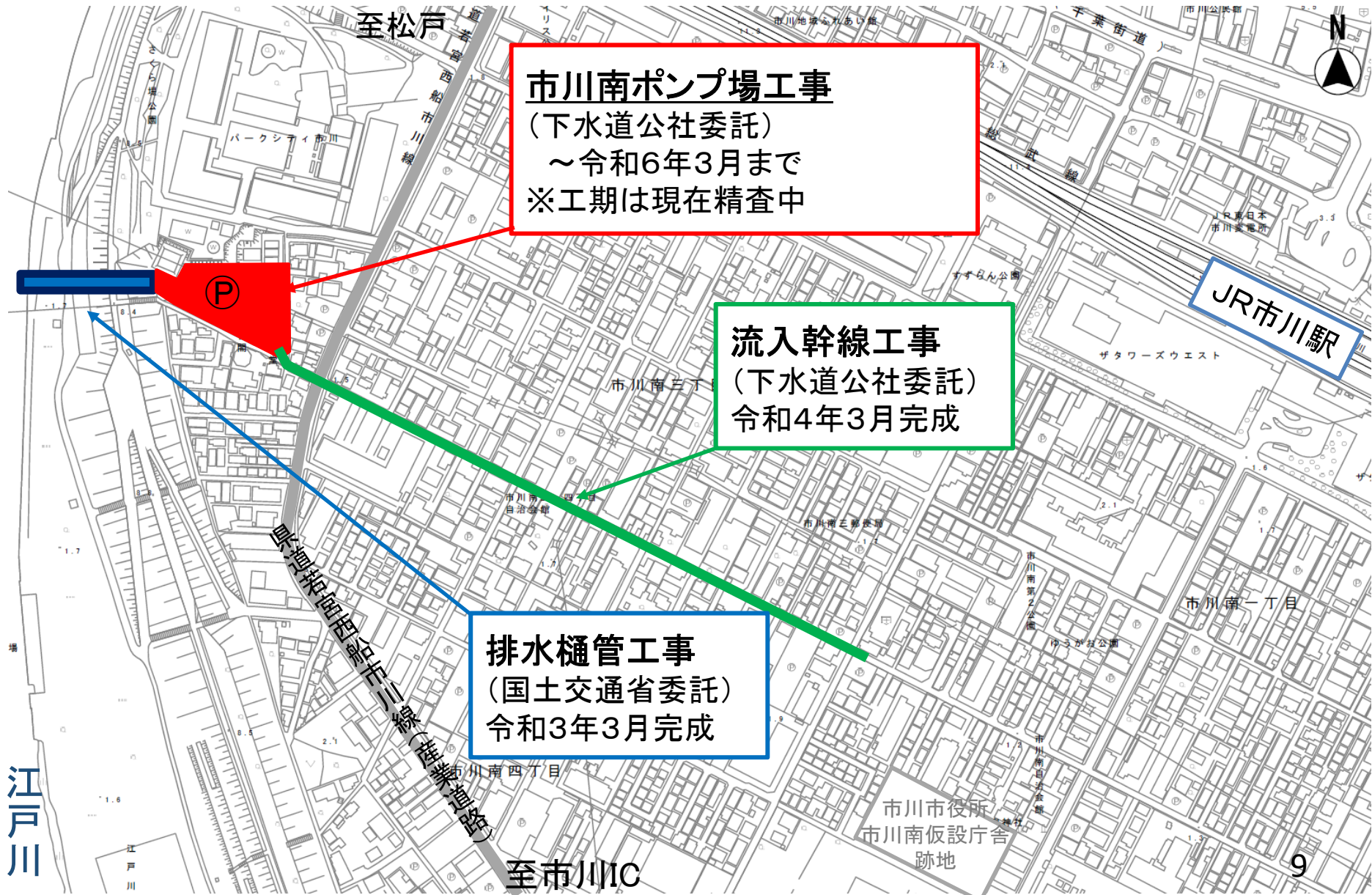


市川南ポンプ場の断面図



樋管の工事は国土交通省江戸川河川事務所に委託
(令和3年3月完成)

市川南ポンプ場の事業概要



江戸川

3 市川南ポンプ場建設工事の概要



市川南ポンプ場建設工事の工事概要

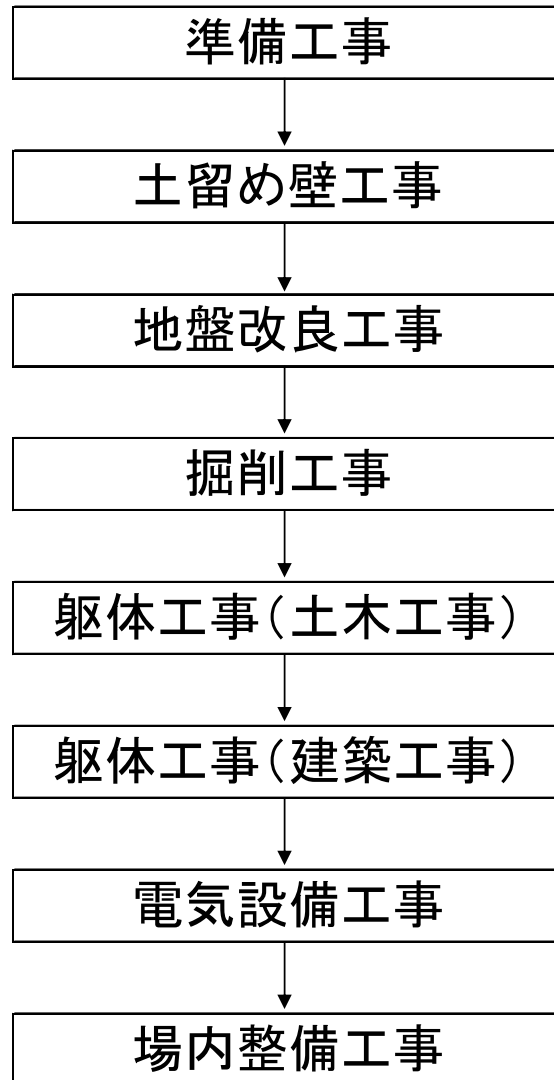


- 工 事 名** 市川市市川南ポンプ場建設工事
- 工 期** 令和4年3月15日 ~ 令和6年 3月 25日
※工期については現在精査中
- 事 業 者** 市川市
- 発 注 者** 公益財団法人千葉県下水道公社
- 施工業者** 清水・ナリコー特定建設工事共同企業体

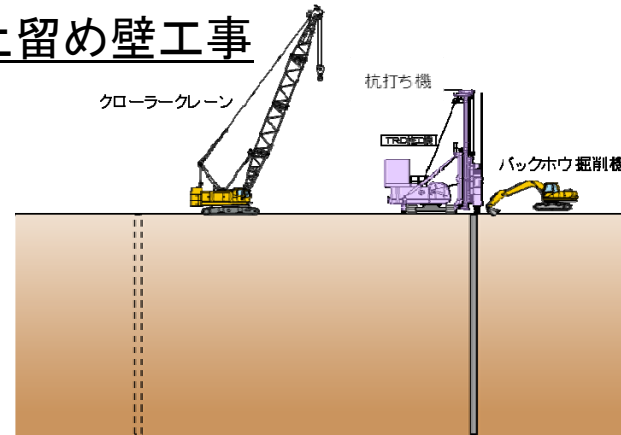
建設工事の流れ



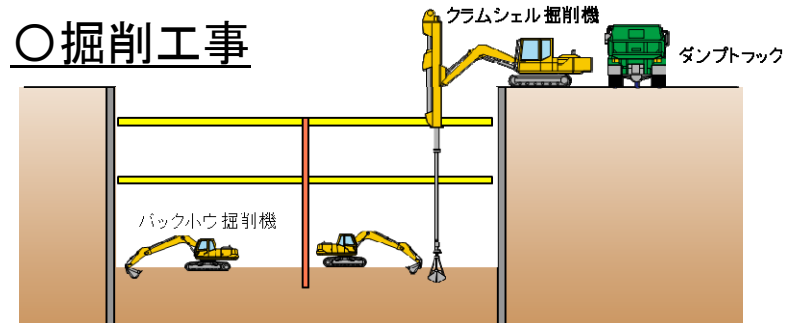
施工フロー図



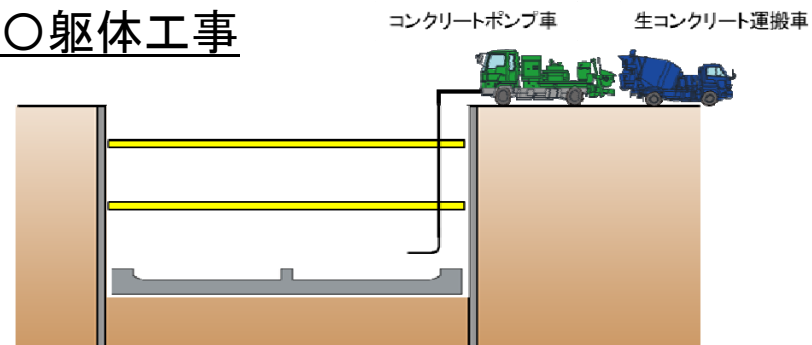
○土留め壁工事



○掘削工事



○躯体工事



建設工事で使用する主な重機



ユニック



10tダンプ



ラフタークレーン+トレーラ



ショベルカー

建設工事の安全環境対策について



- 交通誘導員** 工事現場の出入口に常時1名を配置し、工事用車両を安全に誘導します。
交通規制や大型車両の搬出入時は追加配置をします。
- 仮囲い** ポンプ棟の作業エリアには、仮囲いを設置し騒音の削減を行います。
- 工事車両** 現場近辺での工事車両の走行は徐行を行います。

建設工事の作業日・時間について



作業日 通常、平日に作業を行います。
土曜日、日曜日および祭日は基本的に休工とします。作業を実施する場合、週報・案内等でお知らせします。

作業時間 ・8:00 ~ 18:00
後片付けの時間を含みます。
上記以外の時間で作業や車両の搬出入を実施する場合、週報・案内等でお知らせします。

・道路規制時間 9:00 ~ 17:00

**工事中はご不便・ご迷惑を
おかけいたしますが、
ご理解・ご協力のほど
よろしくお願いいたします。**