

ボランティアの4原則

自発性
自主性

他からの強制や義務としてではなく、自分の意志で行うものです

公共性
連帯性

誰もがいきいきと豊かにくらし
ていけるように、お互いに
支え合い学び合うものです

無償性
無給性

自分が生活するのに必要なお
金を得るためにする活動では
なく、お金では得られない
出会い・発見・喜びや感動を
得られるものです

創造性
先駆性

いま、何が必要とされている
のかを考えながら、よりよい
社会をつくるものです

ボランティアの心がまえ

- 1 「ルールを守りましょう」
 - ・活動中に知り得た個人情報に関することは他言しない
 - ・自分の意見、思想、宗教を押し付けない
 - ・依頼された内容は、責任を持って活動する
 - ・問題が生じた場合は、関係者に速やかに相談や連絡する
- 2 「相手の気持ちを考えて、よりよい人間関係を築きましょう」
- 3 「出会いを楽しみ、心の幅を広げましょう」
- 4 「決して無理せず、自分のペースで活動しましょう」
- 5 「安全第一、事故の無いように心掛けましょう」

自分にマッチする ボランティアのカタチ をみつけよう

ボランティアをはじめる
きっかけは人それぞれ

コロナ禍の今でも
はじめられることはある

自分のできること
やりたいことを
社会貢献につなげよう

市川市ボランティア・NPO課

<https://www.city.ichikawa.lg.jp/pla06/index.html>



お問合せ先

市川市 ボランティア・NPO課
市川市八幡1-1-1

TEL : 047-712-8704

はじめての

ボランティア in Ichikawa



はじめるにあたり

きっかけは様々、目的も様々
であると思います
自分の意志で始める限り、
責任もともないます

知っておきたい 予備知識

活動をはじめる上で
大切なポイントや
心がまえがあります

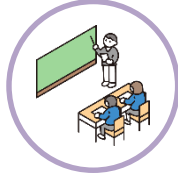
自分らしさを大切に 活動への第一歩

協力して成し遂げる楽しさ、活動で
得られる出会いや学びがあります
年齢や環境、地域等をこえた
人とのつながりが生まれるでしょう

自分らしさを大切にしながら、
活動の一步を踏み出してみませんか

活動の一步目となり得るもの

講座受講



市川市社会福祉協議会では
これからボランティアを
はじめる方に向けた講座を
開催しています

個人登録



市川市社会福祉協議会では
興味がある分野や
活動できる時間帯など
行える範囲での登録を
受付しています

団体加入



市内では様々な活動を
行っている団体があります
下記サイトなどを参考に
興味のある団体に
直接お問い合わせください

募集情報



団体のHPやSNSに
募集情報が掲載されたり
下記サイトなどにも
募集情報が掲載される
ことがあります

● 市川市社会福祉協議会HP



● 生活支援・社会参加情報サイト
「いちかわ支え合いネット」



一步目の相談場所

市川市社会福祉協議会

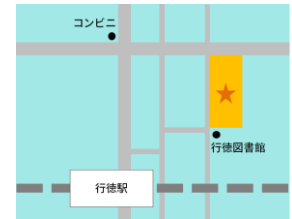
ボランティア活動への入口を
サポートいたします。
「もしも…」に備えたボランティア
活動保険の加入手続きも可能です。

地域福祉・ボランティアセンター

行徳ボランティアセンター



市役所分庁舎C棟1階
047-320-4002



行徳支所2階
047-356-0007

市民活動支援センター（市川市）

市民活動への総合支援を
行っています。
団体から発信されるチラシ等も
センターで閲覧が可能です。

市民活動支援センター

市民活動支援センター行徳



市役所第一庁舎2階



行徳支所2階