

出

展

者

募

集

第56回

日頃の趣味・特技の成果を発表しませんか？



# 明 青 展



展示期間: 11月10日(金)~11月12日(日)

午前10時~午後4時

会 場: 全日警ホール展示室(市川市八幡市民会館)

【出展資格】 市川市内在住、または在勤で60歳以上の方

【出展料】 無 料

【申込み期間】 令和5年8月7日(月)~8月31日(木)消印有効

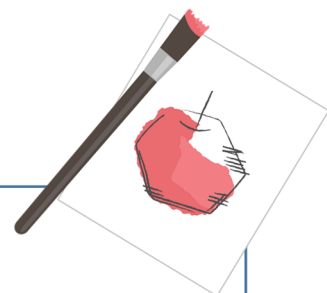
【申込方法】 裏面の注意事項をご確認の上、FAX・郵送・来課にてお申込みください。

【申込み事項】 裏面をご覧ください。

<お問合せ先>

〒272-8501 市川市八幡1-1-1 市川市福祉部地域共生課

電 話: 712-8518 FAX: 712-8741



◆出展に関する注意事項◆

- ・ 出展数：個人、グループに限らず、一人2部門まで（1部門1点まで）
- ・ 駐車場は有料です。違法駐車は近隣の迷惑となりますので、厳にお控え下さい。
- ・ 書 俳句、絵画、写真には、必ず額装とひも掛けをした上で出展して下さい。
- ・ 出展後の作品の損傷について、主催者はその責任を負いません。
- ・ 作品の内容によっては、部門を予告無く変更して展示することがあります。
- ・ 内容が不適切と判断した際は、その展示を取りやめます。あらかじめご了承ください。
- ・ 申込後、市からの受理通知はありません。直接搬入日に会場へお越しください。

<作品搬入日> 令和5年11月9日（木）

絵画・写真の部 午前 10時00分～10時45分

書 俳句・工芸 手芸 の部 午前 10時45分～11時30分

<作品搬出日> 令和5年11月12日（日） 午後4時～5時

<問い合わせ先> 地域共生課 電話：712-8518

.....切り取り線.....

第56回 明青展 出展申込書

住 所	市川市
ふりがな	
氏 名	
電話番号	( )
生年月日	明治・大正・昭和 年 月 日
出展部門	書 俳句・絵画・工芸 手芸・写真（○を付けて下さい）
ふりがな	
題 名	
作品の大きさ	

※作品の大きさ：はがき，A4，B4，A3，その他（cm×cm）