

市川市コミュニティバスに関する住民アンケート調査 【北東部ルート用】

① “コミュニティバス社会実験運行”についてお聞きします。

問1. コミュニティバスの運行をご存知ですか。どちらかに○をつけてください。

1. 知っている 2. 知らなかった (⇒問4へお進みください)

問2. コミュニティバスを利用したことはありますか。1つだけ○をつけて下さい

1. 利用している (⇒問3へお進みください)
2. 何回か利用したが、今は利用していない } (⇒問4へお進みください)
3. 利用したことはない

問3. “コミュニティバスを利用している方”にお聞きします。

① どの程度利用していますか。平日と休日に区分して、1つだけ○をつけて下さい。

平日は? (月～金)	1. ほぼ毎日 2. 週に2～4回 3. 週に1回 4. 月に2～3回 5. 月に1回 6. 雨天時のみ利用 7. 平日は利用していない
休日は? (土・日)	1. 月に6回以上 2. 月に4～5回 3. 月に2～3回 4. 月に1回 5. 雨天時のみ利用 6. 休日は利用していない

② 外出回数は、どのように変化しましたか。1つだけ○をつけて下さい。

1. 増えた 2. 変わらない 3. 減った

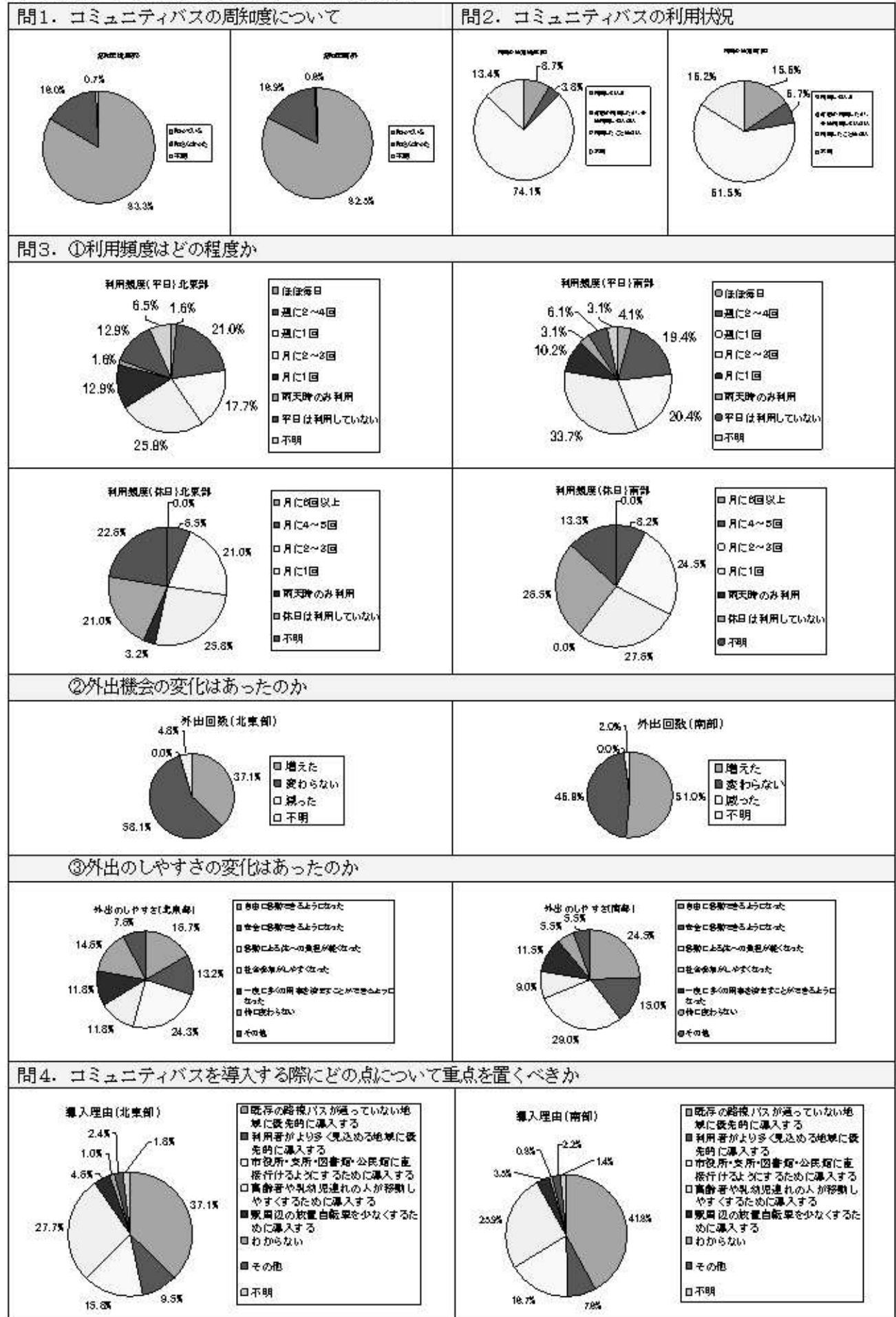
③ 外出のしやすさは、どのように変化しましたか。あてはまるもの全てに○をつけて下さい。

1. 自由に移動できるようになった
2. 安全に移動できるようになった
3. 移動による体への負担が軽くなった
4. 社会参加がしやすくなった (会合への参加、友人との交流、地域内の交流など)
5. 一度に多くの用事を済ませることができるようになった
6. 特に変わらない
7. その他 ()

問4. 一般的に、コミュニティバスはどのようなことを重視して導入した方がよいとお考えですか。あなたの考えに最も近いものに1つだけ○をつけて下さい。なお、コミュニティバスをご存じなかった方は、同封の依頼文やリーフレットを参照してご回答下さい。

1. 既存の路線バスが通っていない地域に優先的に導入する
2. 利用者がより多く見込める地域に優先的に導入する
3. 市役所・支所・図書館・公民館に直接行けるようにするために導入する
4. 高齢者や乳幼児連れの人が移動しやすくするために導入する
5. 駅周辺の放置自転車を少なくするために導入する
6. わからない
7. その他 ()

コミュニティバスに関する住民アンケート集計結果



② “コミュニティバスの利用のしかた” についてお聞きします。

問5. “コミュニティバスを利用している方” も “利用していない方” にもお聞きします。

あなたがコミュニティバスで、平日と休日に区分して、“①利用する(利用したい) 施設の上位3位まで” を下の一覧表より選んで頂き、“②その目的”、“③コミュニティバスが運行していなかった場合の代替交通手段” について、それぞれ該当する番号を選んで太い枠線内に記入して下さい。

※1) 記入は“平日のみ、または休日のみ” で、“上位1位まで” でも構いません。

※2) コミュニティバスを利用するお考えがない場合には、記入の必要はありません。

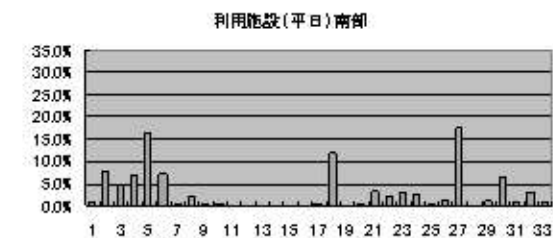
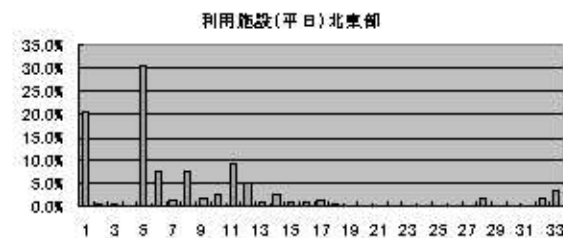
【記入欄】(下の一覧表より該当する番号をご記入下さい)

平日	①利用施設は?	②その目的は?	③代替交通手段は?	休日	①利用施設は?	②その目的は?	③代替交通手段は?
	1位	⇒	⇒		1位	⇒	⇒
	2位	⇒	⇒		2位	⇒	⇒
	3位	⇒	⇒		3位	⇒	⇒

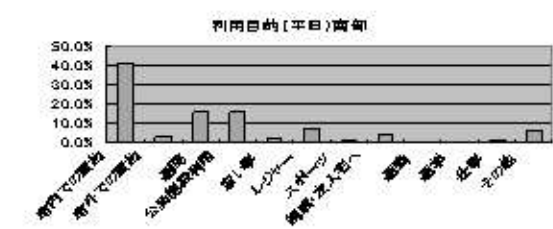
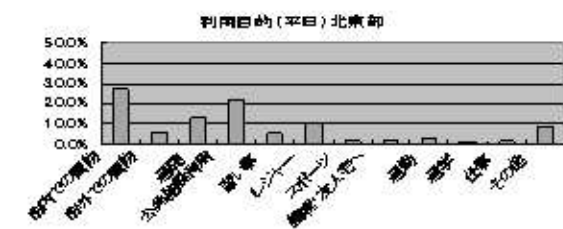
一 覧 表

【駅・施設を利用する場合】	
① 利用する(利用したい) 施設	1. 市川大野駅 2. 妙典駅 3. 行徳駅 4. 南行徳駅 5. コルトンプラザ 6. メディアパーク 7. 現代産業科学館
	【北東部ルート】
	8. 動植物園
	9. 市営霊園
	10. リハビリパーク
	11. 大野中央病院
	12. マルエツ市川大野店
	13. マルエツ東菅野店
	14. 東部公民館
	15. 柏井公民館
16. 大野公民館	
17. 大柏出張所	
【南部ルート】	
18. サティ	
19. 行徳中央公園	
20. 南沖児童交通公園	
21. 行徳総合病院	
22. 行徳駅前公園	
23. ダイエー南行徳店	
24. 南行徳市民センター	
25. 南行徳公園	
26. 南行徳公民館	
27. 浦安市川市民病院	
【上記以外で施設が特定できない場合】	
28. 市川大野駅周辺の店舗や施設	29. 妙典駅周辺の店舗や施設
30. 行徳駅周辺の店舗や施設	31. 南行徳駅周辺の店舗や施設
32. 駅周辺以外でバスルート沿いの店舗や施設	33. その他
② その目的	1. 市内での買物 2. 市外での買物 3. 通院 4. 公共施設利用 5. 習い事 6. レジャー 7. スポーツ 8. 親戚・友人宅へ 9. 通勤 10. 通学 11. 仕事 12. その他
③ コミュニティバスが運行していなかった場合の代替交通手段	1. 電車 2. 路線バス 3. タクシー 4. 車を自分で運転 5. 車で送迎 6. バイク・原付 7. 自転車 8. 徒歩 9. コミュニティバスがなかったら外出しないと思う 10. その他

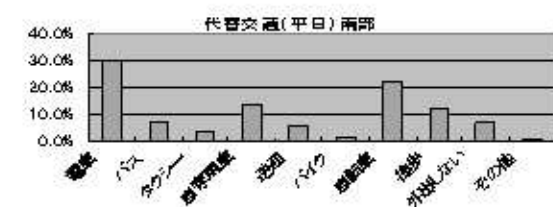
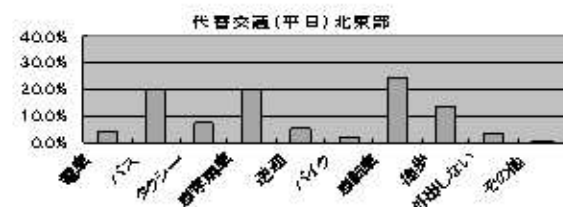
問5. どのように利用していますか ①利用する(利用したい) 施設は【平日】



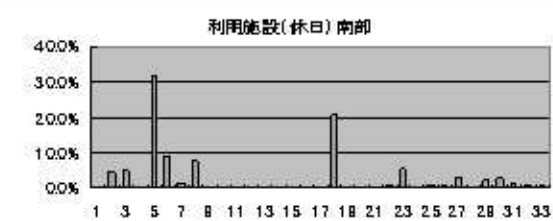
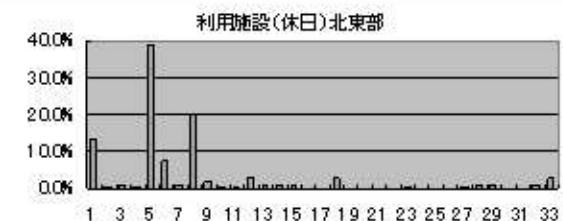
②利用目的【平日】



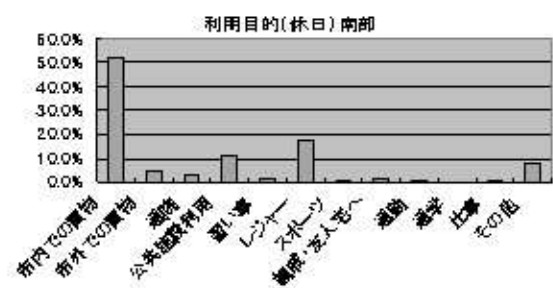
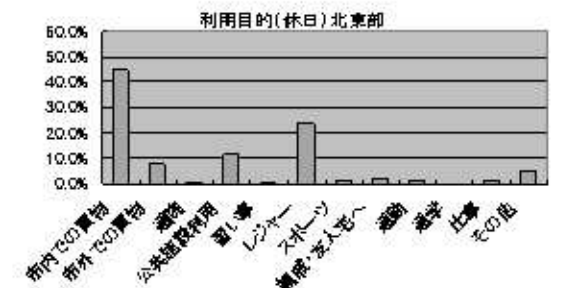
③コミュニティバスが運行していなかった場合の代替交通は【平日】



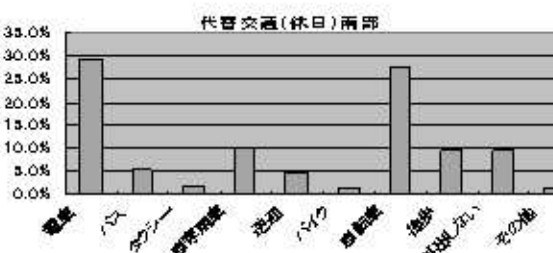
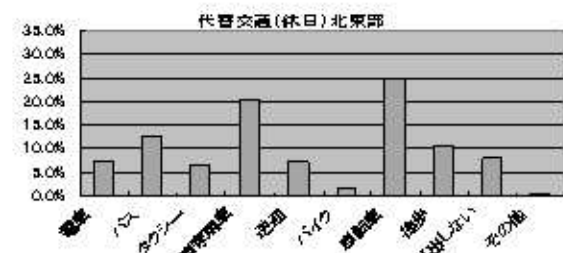
①利用する(利用したい) 施設は【休日】



②利用目的【休日】



③コミュニティバスが運行していなかった場合の代替交通は【休日】



③ “今回の運行計画の評価” についてお聞きします。

問6. 今後、あなたはコミュニティバスを利用しようとお考えですか。1つだけ○をつけて下さい。

- | | |
|--------------------|------------------|
| 1. 利用する | } (⇒問7へお進みください) |
| 2. 運行の方法を改善すれば利用する | |
| 3. 利用しない | } (⇒問12へお進みください) |
| 4. わからない | |

問7. 運行本数は、どのようにお考えですか。1つだけ○をつけて下さい。

基本ルート	1. 十分である	2. 本数が少ないが役立つ	3. 少ない
延伸ルート	1. 十分である	2. 本数が少ないが役立つ	3. 少ない

問8. 運行時間帯は、どのようにお考えですか。1つだけ○をつけ、「2.」を選んだ方は“始発と最終の時間”をご記入下さい。

基本ルート	1. 適切である	2. 適切でない	⇒ 始発を (午前 () 時からに)	⇒ 最終を (午後 () 時まで)
延伸ルート	1. 適切である	2. 適切でない	⇒ 始発を (午前 () 時からに)	⇒ 最終を (午後 () 時まで)

問9. 運行ルートと乗り継ぎは、どのようにお考えですか。1つだけ○をつけ、「2.」を選んだ方は“経由場所と変更理由”や“改善内容”をご記入下さい。

基本ルート	1. 適切である	2. 変更して欲しい ⇒ 経由場所 ()	⇒ 変更理由 ()
延伸ルート	1. 適切である	2. 変更して欲しい ⇒ 経由場所 ()	⇒ 変更理由 ()
乗り継ぎについて	1. 適切である	2. 改善して欲しい ⇒ 改善内容 ()	

問10. “問7で、運行本数が「3. 少ない」を選んだ方”にお聞きします。

運行できるコミュニティバスの台数は限られます。運行本数の増やし方についてどのようにお考えですか。1つだけ○をつけて下さい。

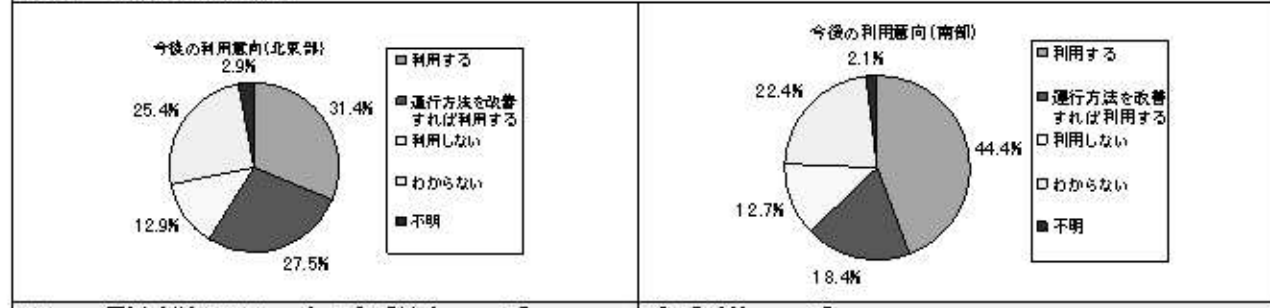
- 基本ルートの運行本数を減らしてでも延伸ルートの運行本数を増やして欲しい
- 延伸ルートの運行本数を減らしてでも基本ルートの運行本数を増やして欲しい
- 基本・延伸ルートのどちらかが減ってしまうなら今のままでよい
- その他 ()

問11. “問9で、運行ルートを「2. 変更して欲しい」を選んだ方”にお聞きします。

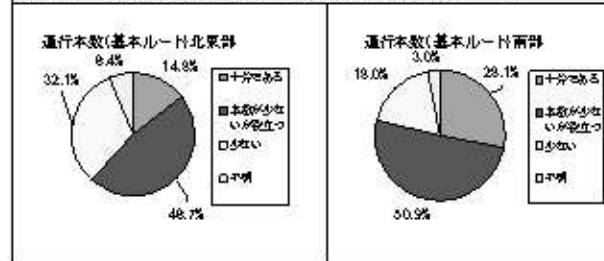
運行できるコミュニティバスの台数は限られます。運行ルートを変更すると、現在よりも運行間隔が長くなる場合がありますが、どのようにお考えですか。1つだけ○をつけて下さい。

- 運行間隔が長くなっても変更して欲しい
- 運行間隔が長くなるなら変更しなくてよい
- その他 ()

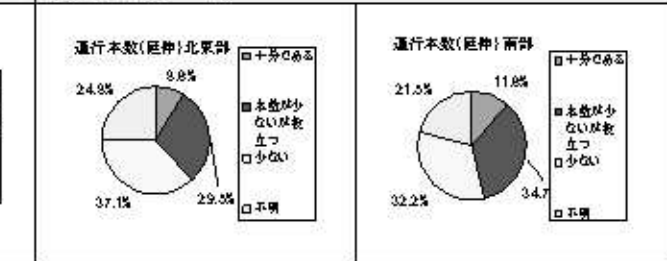
問6. 今後の利用意向は



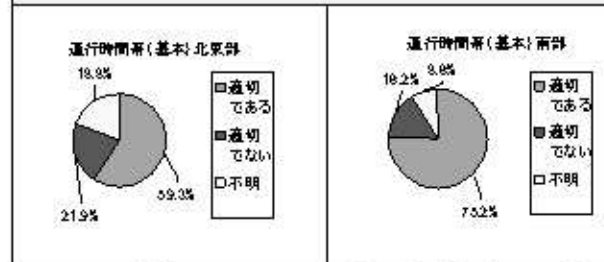
問7. 運行本数はどうですか①【基本ルート】



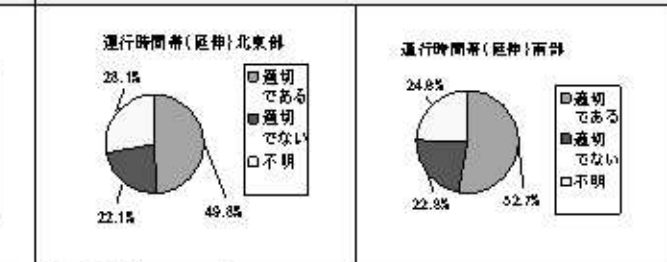
②【延伸ルート】



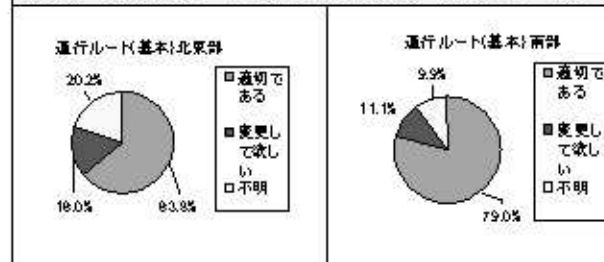
問8. 運行時間帯はどうですか①【基本ルート】



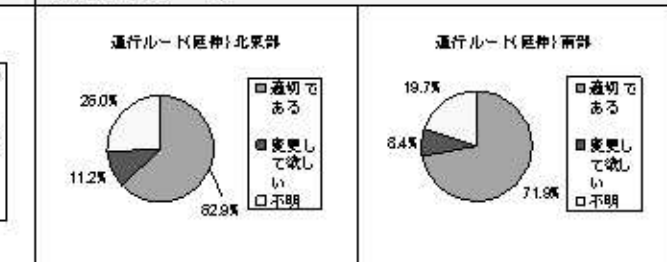
②【延伸ルート】



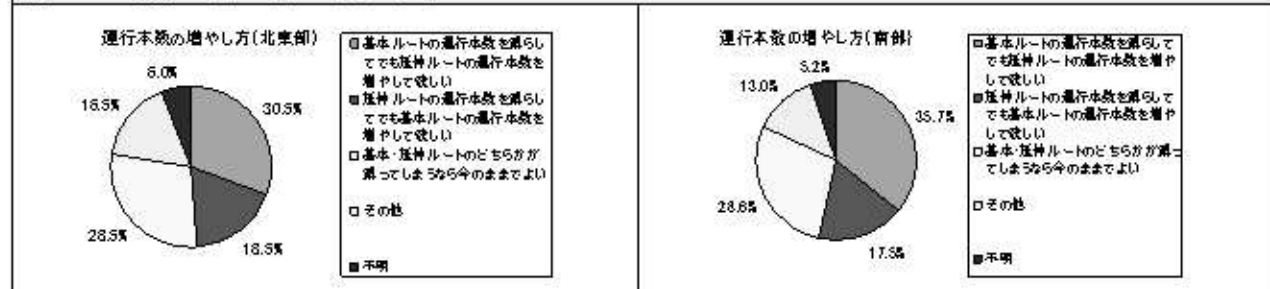
問9-1 運行ルートはどうですか①【基本ルート】



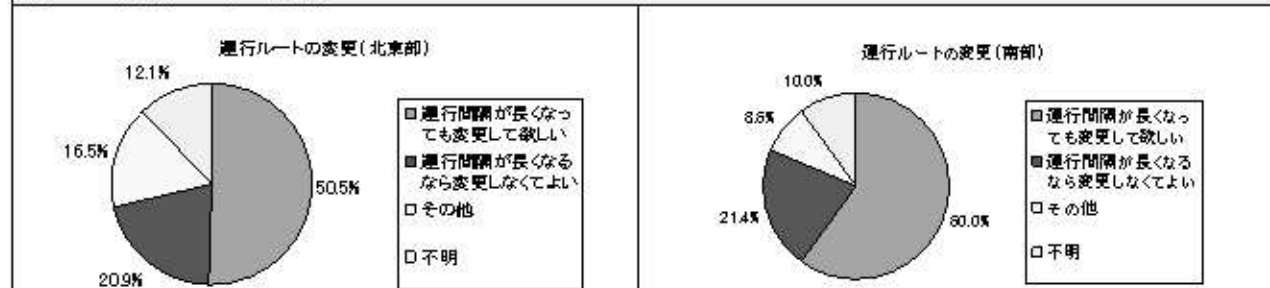
②【延伸ルート】



問10. 台数の増やし方はどうですか



問11. 運行ルートの変更について



問 12. 通常、コミュニティバスの運行は利用者からの料金収入だけではまかなえないため、不足分を税金で負担しています。このような税金の使い方をどのようにお考えですか。1つだけ○をつけて下さい。

1. 通常のバスが走れない地域の市民の足を確保するためには必要なことだと思う
 2. 市の税金を特定地域に投入することは不公平になるので賛成できない
 3. わからない 4. その他 ()

問 13. 路線バスの初乗り料金は160円です。今回のコミュニティバスの1回の料金を、どのようにお考えですか。1つだけ○をつけて下さい。

- 【北東部150円は?】 1. 適切 2. 安い 3. 高い 4. 分からない
 【南部100円は?】 1. 適切 2. 安い 3. 高い 4. 分からない

問 14. コミュニティバスの運行を継続していくことが財政的に困難となった場合、現在の料金を値上げすることも考えられます。これについて、あなたはどのようにお考えですか。1つだけ○をつけ、「1.」の場合は「支払ってもよいと考える最大の料金」をご記入下さい。

1. 運行を継続させるためにはやむを得ないと思う (⇒ 最大 円まで)
 2. 利用者にこれ以上の料金負担がかかるので賛成できない
 3. わからない 4. その他 ()

問 15. 運行の方法を改善する場合、最も重視する内容を1つだけ選んで下さい。

1. 運行本数 2. 運行時間帯 3. 運行ルート 4. 乗り継ぎのしかた
 5. 料金 6. いくら改善しても利用しない 7. その他 ()

問 16. 今回の運行計画について、ご意見がございましたらご自由にお書きください。

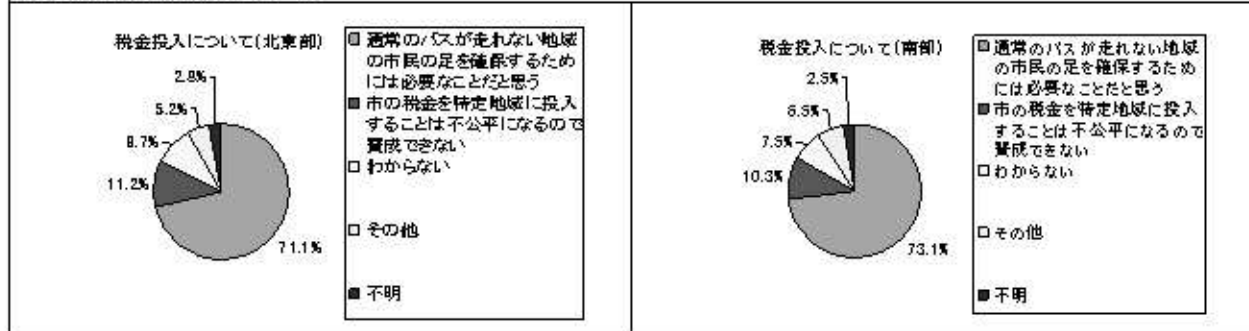
④ 最後に、あなた自身についてお聞きします。

問 17. 性別は	1. 男 2. 女
問 18. 年齢は	1. 10代 2. 20代 3. 30代 4. 40代 5. 50代 6. 60代 7. 70代~
問 19. 住所は	(町 丁目 番)
問 20. 就業・就学の状況は	1. 有職 2. 主婦(パートを含む) 3. 大学生(短大生、専門学校生、予備校生を含む) 4. 無職 5. その他
問 21. 自動車の利用状況は	1. 自分で自由に使える自動車がある 2. 必要に応じて家族が送迎してくれる 3. 利用できる自動車はない
問 22. 自宅から最寄りのコミュニティバスのバス停は	北東部ルート (番) ※) リーフレットのバスルート図を参照されて、バス停の番号をご記入ください。
問 23. そのバス停までの自宅からの距離は	1. 50m以内 2. 100m以内 3. 200m以内 4. 200m以上

アンケートは以上で終わりです。ご協力ありがとうございました。

恐れ入りますが、同封の封筒に入れて、ご投函下さい。【有効期限：平成 年 月 日()】
 (市川市 建設局 道路交通部 交通計画課 電話047-334-1111(内線5513, 5514))

問 1 2. 税金投入について



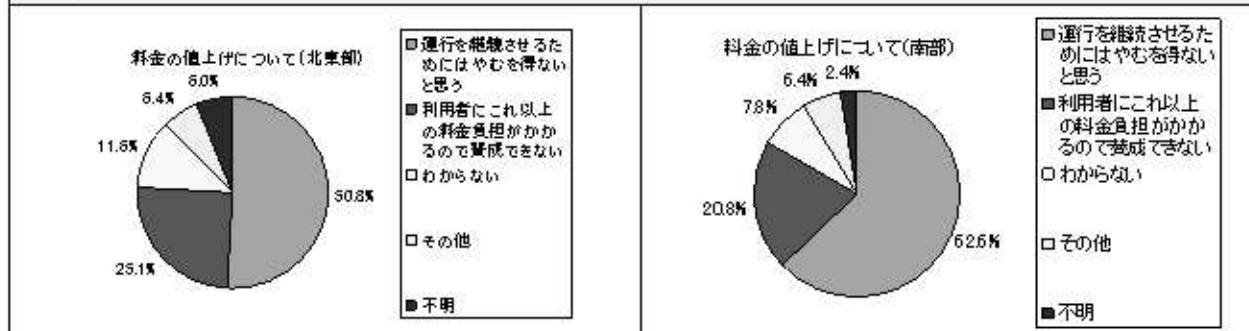
問 1 3. 料金はどうか①北東部150円を評価



②南部100円を評価



問 1 4. 料金の値上げ



問 1 5. 運行計画の改善

