

議案第 89 号

(仮称) 市川市南消防署広尾出張所新築工事請負契約について

(仮称) 市川市南消防署広尾出張所新築工事請負契約について、次のとおり仮契約を締結したので、市議会の議決を求める。

平成 21 年 2 月 16 日提出

市川市長 千葉 光行

記

- 1 工 事 名 (仮称) 市川市南消防署広尾出張所新築工事
- 2 工 事 場 所 市川市広尾 2 丁目 1 3 6 0 番 1
- 3 請負代金額 1 9 0, 0 5 0, 0 0 0 円
- 4 契約相手方 市川市真間 3 丁目 1 0 番 2 3 号
株式会社 大城組
代表取締役社長 佐々木 建雄
- 5 工 事 概 要 鉄骨造、地上 3 階建
建築面積 3 1 6 . 3 6 平方メートル
延床面積 8 4 9 . 9 8 平方メートル
外部仕上
屋根：アスファルト防水の上押えコンクリート
外壁：押出し成形セメント板、フッソ樹脂塗装

理 由

既定予算に基づく（仮称）市川市南消防署広尾出張所新築工事について、総合評価一般競争入札の結果、落札者との間に工事請負仮契約を締結したので、市川市議会の議決に付すべき契約及び財産の取得又は処分に関する条例第2条の規定により提案するものである。

工事請負仮契約書

- 1 工事名 (仮称) 市川市南消防署広尾出張所新築工事
- 2 工事場所 市川市広尾2丁目1360番1
- 3 工期 着工 市議会議決後7日以内
完成 平成22年 1月29日
- 4 請負代金額 ￥190,050,000
うち取引に係る消費税及び地方消費税の額 ￥9,050,000
- 5 契約保証金 市川市財務規則第117条第2項第1号による保証書の提供

上記の工事について、発注者と請負者とは、おのこの対等な立場における合意に基づいて、別添工事請負契約約款によって請負契約を締結し、信義に従って誠実にこれを履行するものとする。

この契約は、市川市議会の議決に付すべき契約及び財産の取得又は処分に関する条例により、議会の可決を得たとき、本契約が締結されたものとする。ただし、議会の可決を得られないとき、この契約は無効となり、発注者は、損害賠償の責を負わない。

この契約の証として、本書2通を作り、当事者記名押印のうえ、各自1通を保有する。

平成21年2月12日

住所 市川市八幡1丁目1番1号
発注者 市川市
氏名 代表者 市長 千葉光行 印

住所 市川市真間3丁目10番23号
請負者 株式会社 大城組
氏名 代表取締役社長 佐々木 建雄 印

(仮称)市川市南消防署広尾出張所新築工事入札結果

- 1 開札年月日 平成21年2月3日
- 2 入札方法 総合評価一般競争入札
- 3 予定価格 239,916,600円
 入札書比較価格 228,492,000円
 (予定価格に100/105を乗じて得た価格)
- 低入札調査基準価格 203,928,900円
 入札書比較価格 194,218,000円
 (低入札調査基準価格に100/105を乗じて得た価格)

4 入札結果

業者名	入札書記載金額	技術評価点	評価値	備考
(株)大城組	181,000千円	133	0.7348	落札
広島建設(株)	180,000千円	116	0.6444	
宮内建設(株)	218,000千円	103	0.4725	
(株)ウェイビック	250,000千円	—	予定価格超過	

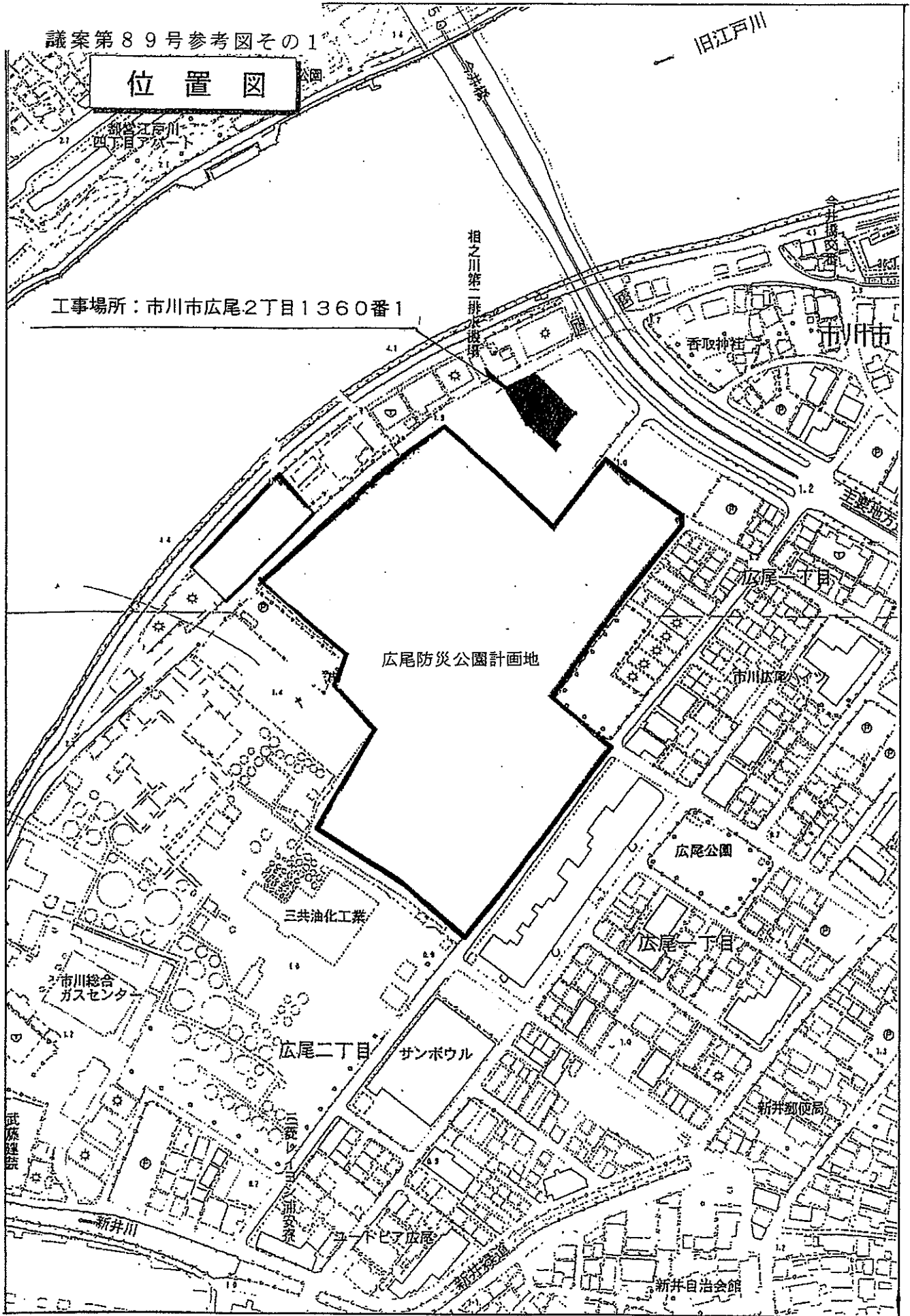
低入札調査基準価格を下回る価格の入札であったため、契約内容に適合した履行が可能であるかを調査し、落札者と認めるのが妥当であると決定した。
 なお、落札金額(請負金額)は、入札書記載金額に消費税及び地方消費税の額を加算した、190,050千円とする。

5 落札者経歴

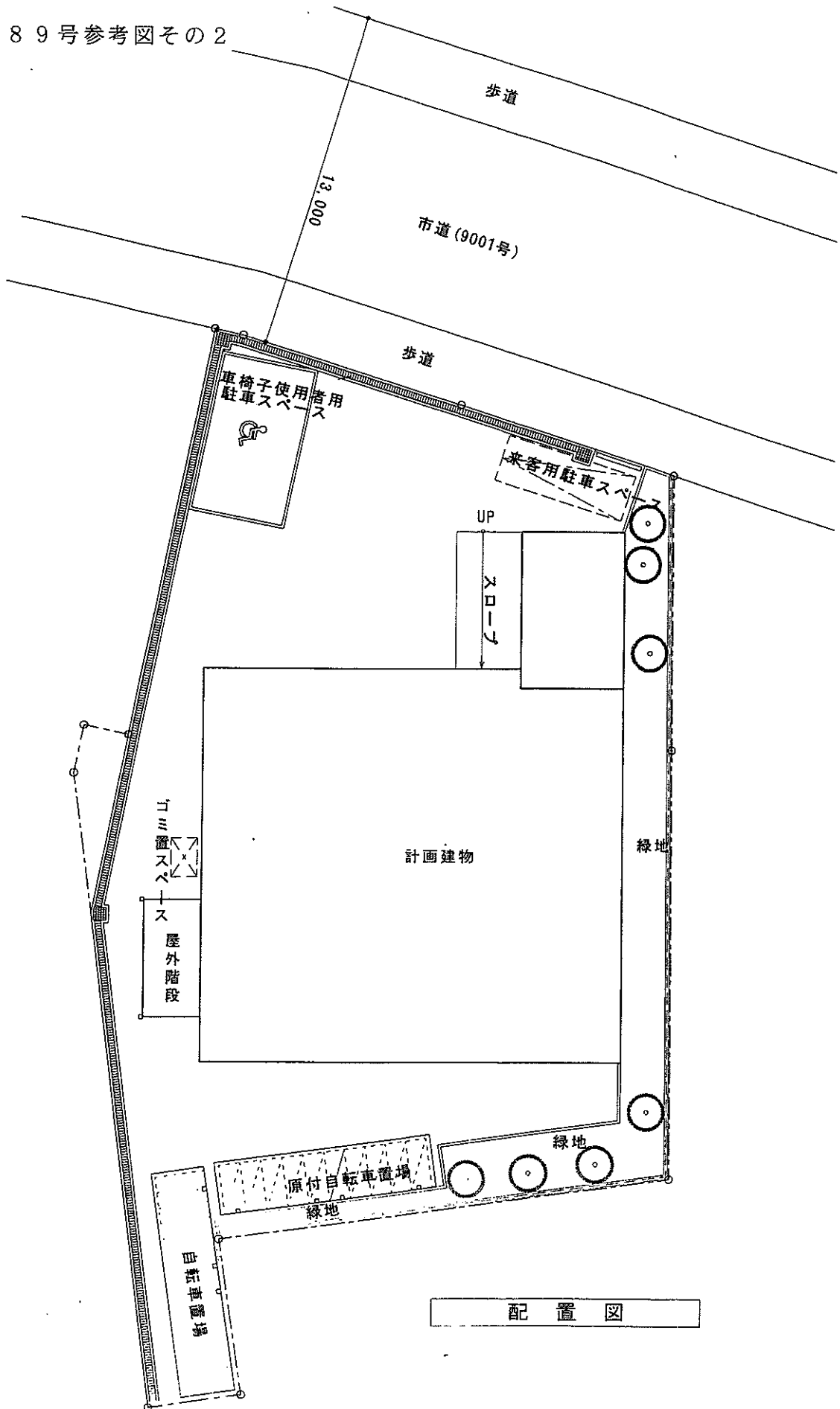
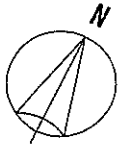
- (1) 商号又は名称 株式会社 大城組
- (2) 代表者 代表取締役社長 佐々木 建雄
- (3) 所在地 市川市真間3丁目10番23号
- (4) 建築業許可番号 国土交通大臣許可(特-19)第2243号
- (5) 資本金 60,000千円
- (6) 主な工事経歴
- | | |
|-----------|--|
| 平成19~20年度 | 市川市営住宅相之川第二団地B棟耐震補強工事
171,587,850円 |
| 平成16年度 | 市川市立妙典中学校校舎増築工事
284,025,000円 |
| 平成15~16年度 | 仮称 市川市急病診療所・西消防署大洲出張所等新築工事
545,160,000円 |

位置図

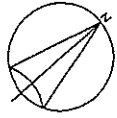
工事場所：市川市広尾2丁目1360番1



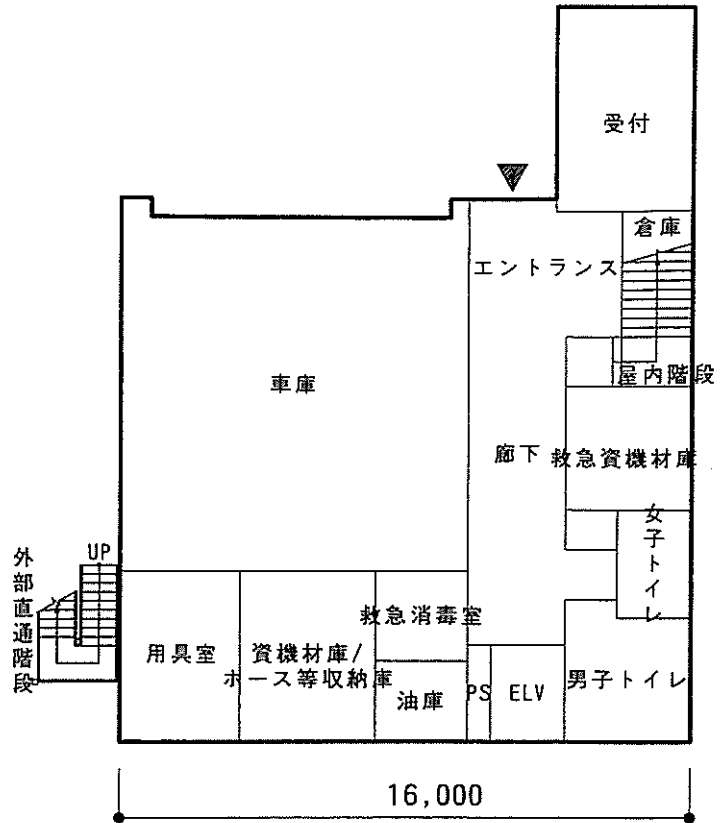
議案第 89 号参考図その 2



議案第 89 号 参考図 その 3

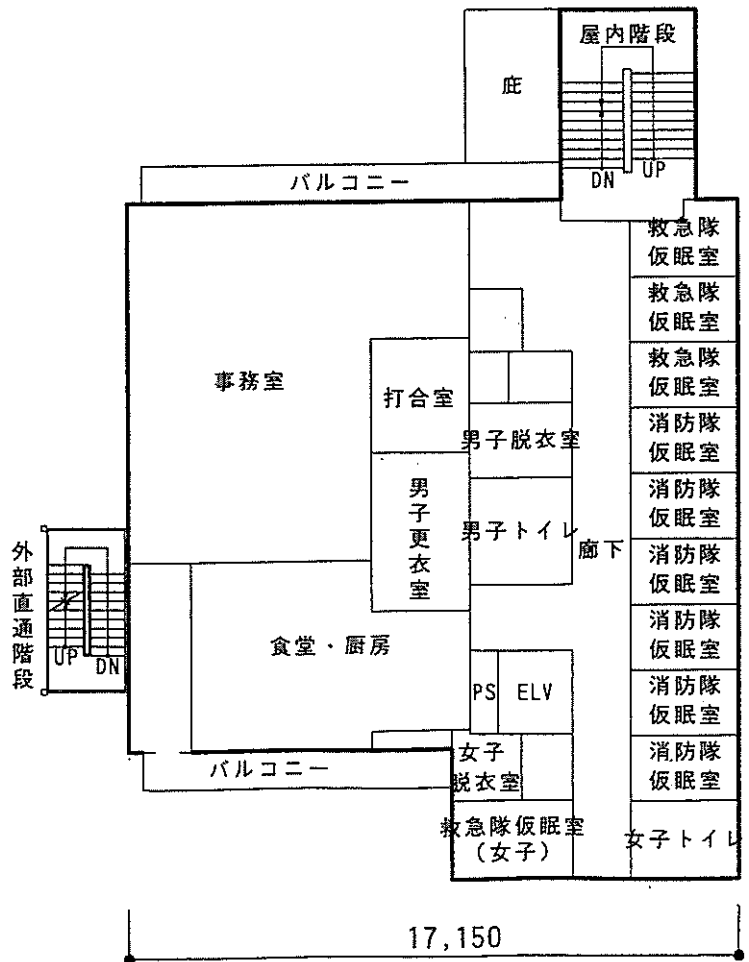


20,400



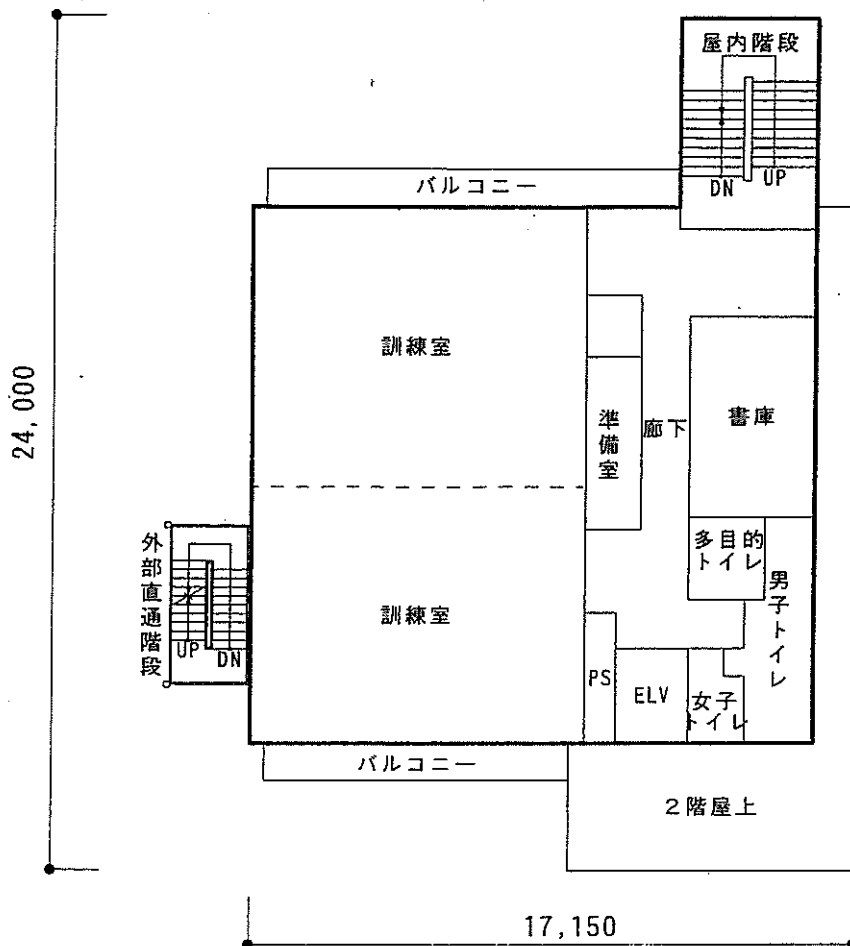
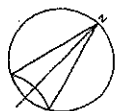
1階平面図

24,000

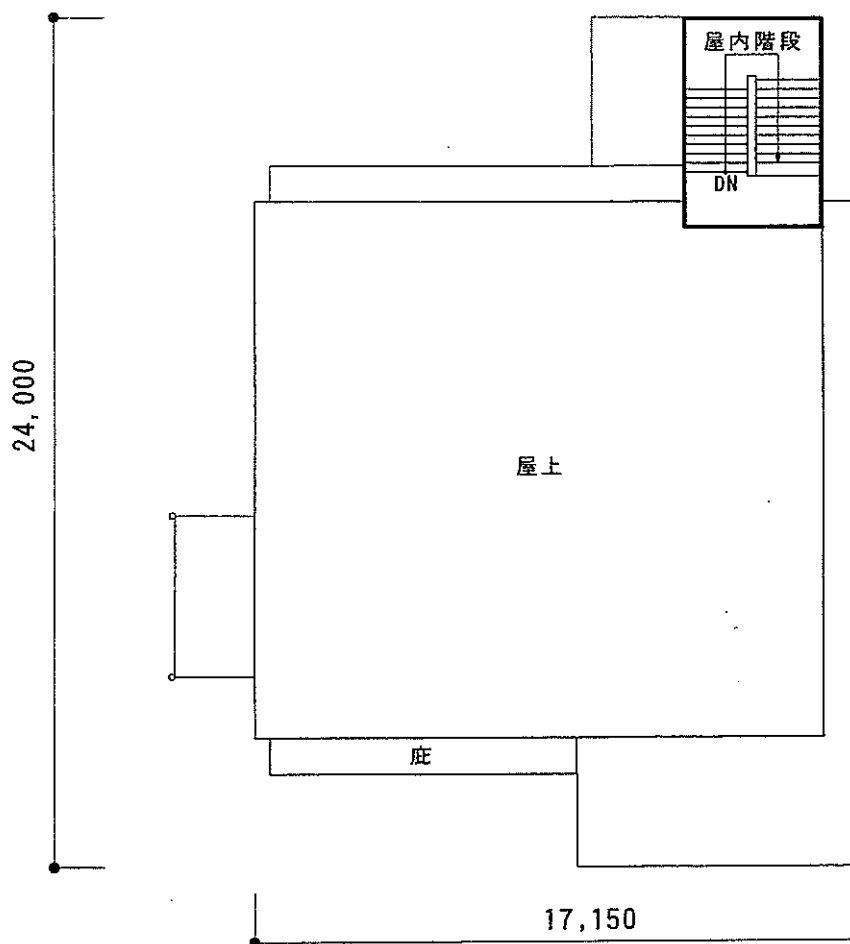


2階平面図

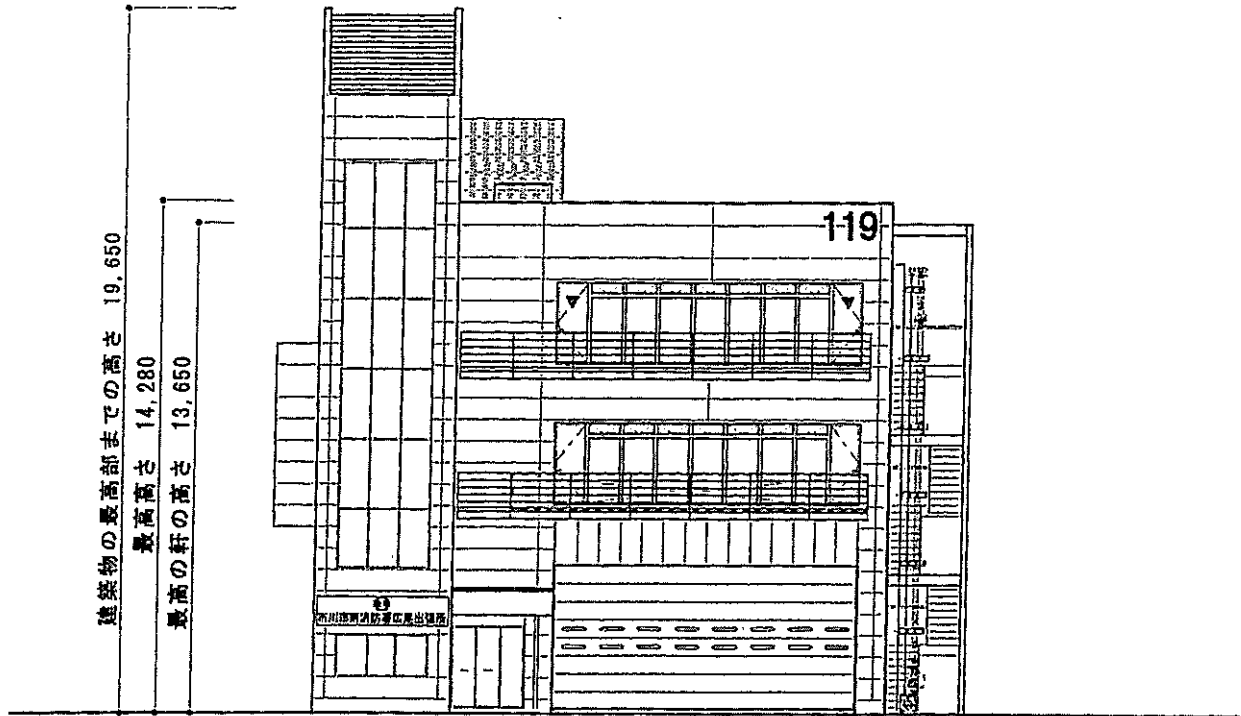
議案第 89 号参考図その 4



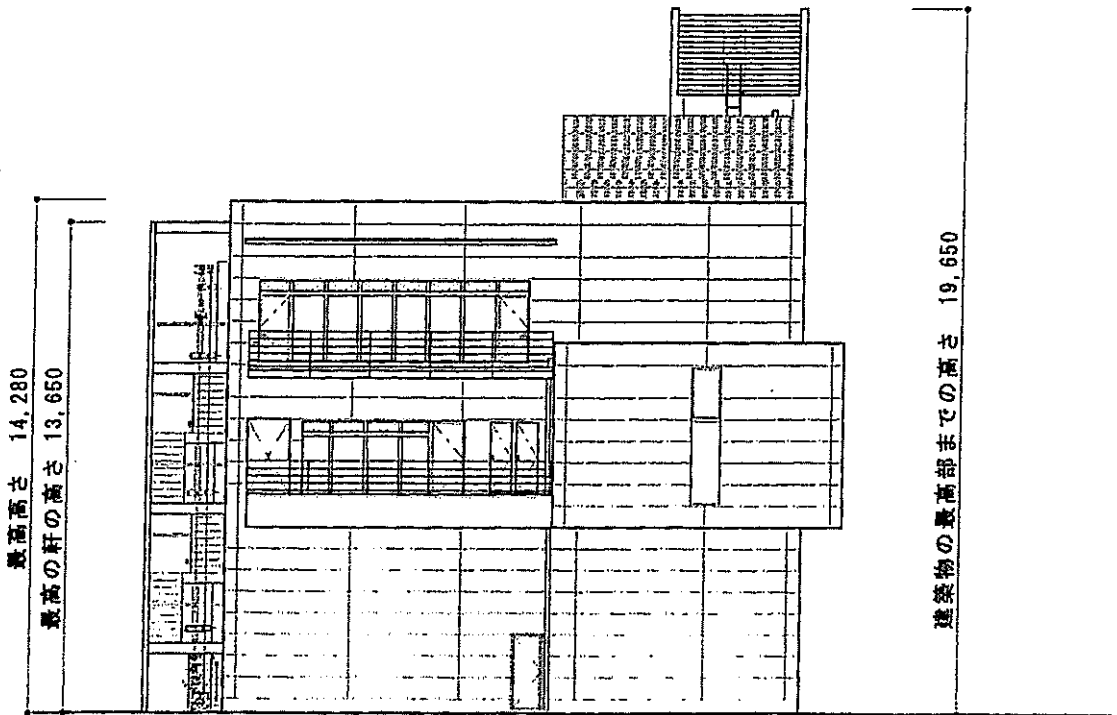
3階平面図



R階平面図

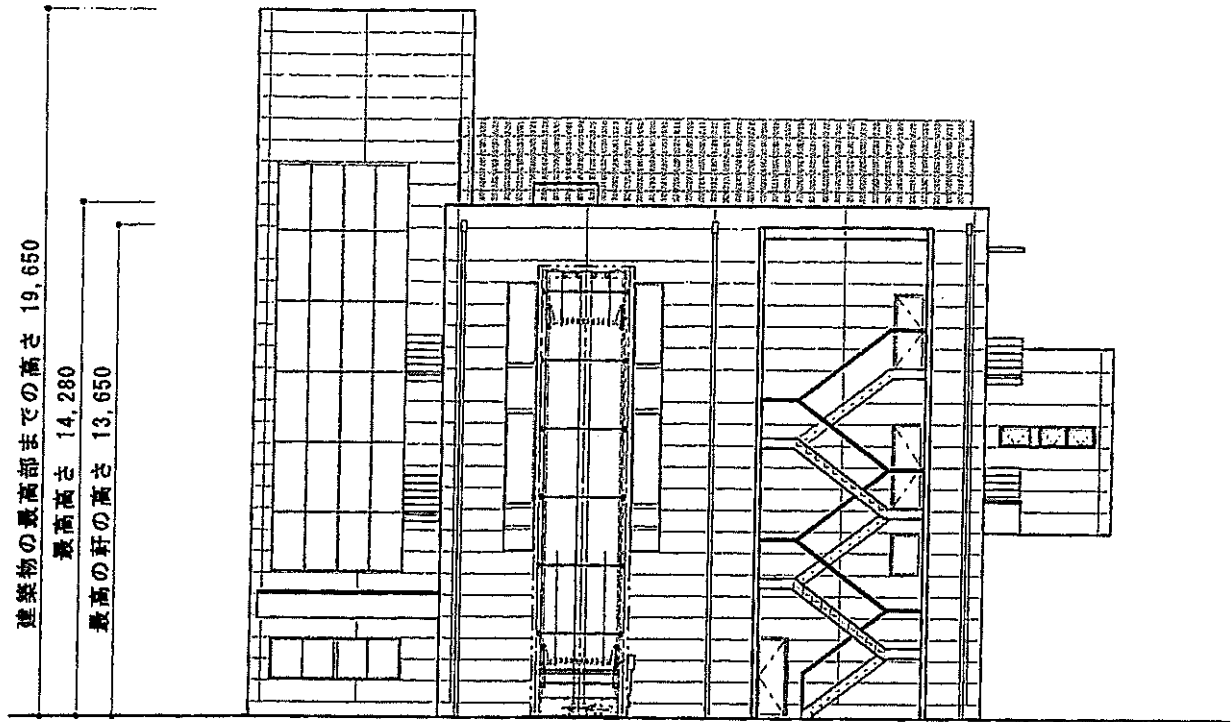


北側立面図

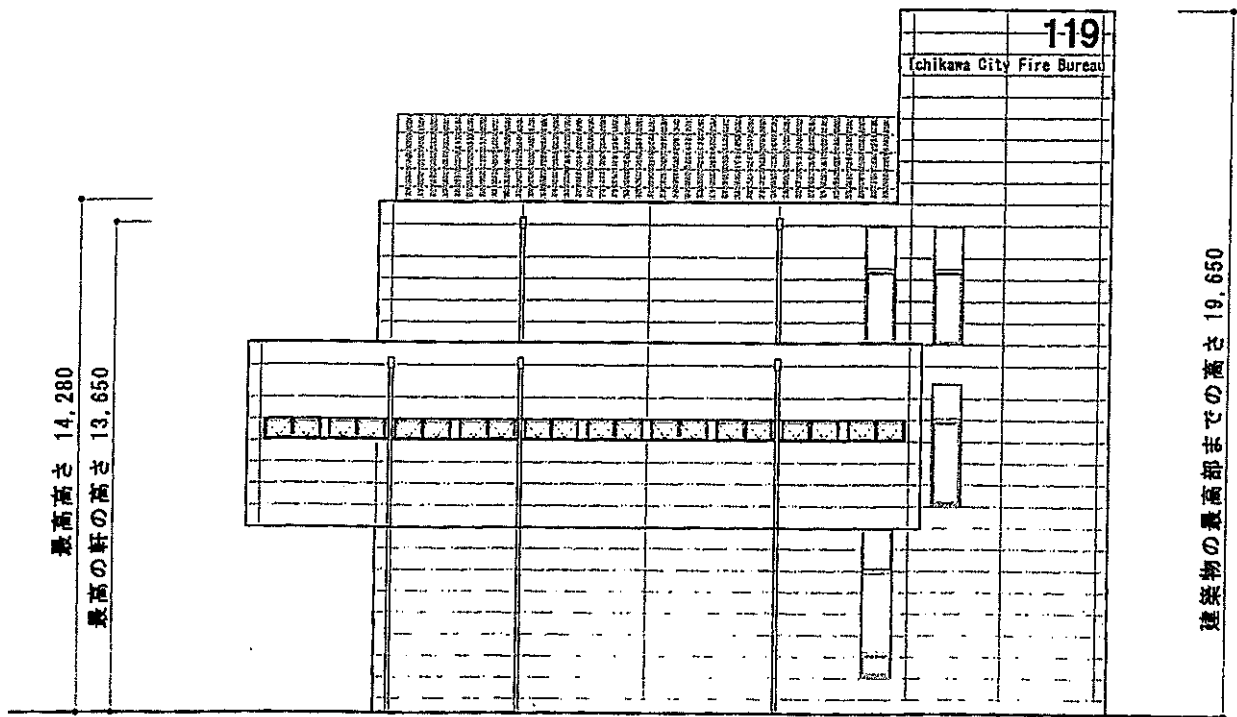


南側立面図

議案第 89 号参考図その 6



西側立面図



東側立面図