

- 12月4日(日)~10日(土) 人権週間 … 2面
- 市営有料駐輪場の定期使用者募集 … 5面
- 菅原高原いちかわ村「冬のスキー送迎企画」 … 6面
- 新春議場コンサート … 8面

広報いちかわは新聞折り込みでお届けするほか、市内各駅の広報スタンドと公共施設で配布しています。入手困難な方で自宅への配布をご希望の場合は、広報広聴課へお問い合わせください。



災害・救急対応の拠点

新北消防署が業務開始

市の北部地域の災害・救急対応の拠点である北消防署が、12月1日(木)に曾谷から大野町へ移転し、業務を開始します。また、現在稼働している北消防署は耐震工事を施して曾谷出張所として活用し、市民の安全・安心を引き続き守ります。

(消防局)



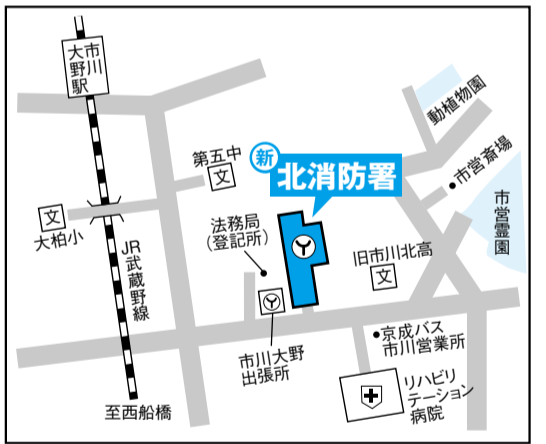
▲北消防署新庁舎

市の消防態勢は、東西南北に配置された4つの消防署を核に、出張所7カ所、消防団23コ分団で、市域全体をきめ細かに支えています。北消防署は、曾谷や大野町、柏井町など市北部を担う拠点です。今回の移転は、高層建築により人口が増加した南大野地区への対応と、設備や事業の充実を図るためのものです。

敷地は約7,950平方メートル増えて規模が拡大し、新たに容量100トンの耐震性防火水槽を設置し、設備が充実します。また、太陽光発電システムの導入や屋上に遮熱塗料を採用し、環境にも十分配慮しました。

設備の充実に加え、延床面積を約1,370平方メートル増やし、市民参加のスペースを確保しました。ここを利用して、救命やAEDの講習会の開催を予定しています。市民協働の防災を進めるため、これまで消防局で行っていた事業を北消防署でも行ってまいります。

案内図



施設概要

所在地	大野町4-2163-1
建物概要	鉄筋コンクリート、地上3階建 敷地面積/8,320.92㎡(消防訓練場を含む)、建築面積/842.02㎡、延床面積/1,819.26㎡
配置車両	40mはしご車・救助工作車・普通ポンプ車・指揮車・司令車・高規格救急車各1台、機動二輪車2台

放射線対策特別号

11月26日(土)発行します

市民まちづくり債について

発行額 5億円 発行者 市川市
 利率 平成24年1月発行の5年利付国債の利回りを参考に決定
 ※決定利率は、1月20日(金)から市ホームページに掲載するとともに、平成24年2月4日発行の本紙でお知らせします。
 ※5年満期の確定利率で、年2回(3月31日、9月30日)、利息(起算日は平成24年4月1日)が口座に支払われます。第1回目の利息支払日は、平成24年9月28日(金)です。
 発行日 平成24年3月30日(金)
 満期日 平成29年3月31日(金)
 応募要件 市内に住居登録または外国人登録(平成24年2月1日時点)がある方で、満20歳以上(平成24年2月1日以前生まれ)の方
 購入単位と限度額 10万円単位で1人300万円を限度

申込期間 1月23日(月)~2月10日(金)
 ※応募多数の場合は公開抽選
 予定取扱金融機関 千葉銀行 市川支店・本八幡支店・本八幡南支店・行徳支店・南行徳支店・中山支店・高塚支店・矢切支店
 申し込み 市役所、行徳支所、大柏出張所、各公民館や上記の千葉銀行各支店に設置するリーフレットの申し込みはがきに必要な事項を書いて、財政課へ。なお、リーフレットは、11月21日(月)から入手できます。
 購入手続き期間 2月27日(月)~3月7日(水)
 ※当選された方に、金融機関から来店日・時間などを連絡。
 【本人確認について】
 購入手続きについては、犯罪収益移転防止法の規定により、本人以外認められません。また委任状による方法もできません。あらかじめご了承のうえ申し込みください。

平成24年3月に発行する市川市民まちづくり債5億円を1月23日(月)から募集します。今回で7回目の発行となるまちづくり債は、皆さんからの資金提供を受けて発行する地方債で、小学校舎の耐震補強事業や消防自動車、消防庁舎などの整備に役立ちます。住みやすい市川市にするため、みなさんの応募をお待ちしています。

「平成23年度市民まちづくり債」
 1月23日から募集
 問い合わせ 334-1110 財政課

12月4日(日)～10日(土) 人権週間

一年で一番たいせつな一週間かもしれない

昭和23年12月10日に「世界人権宣言」が採択されたことを受け、我が国では、昭和24年に12月4日から10日までを「人権週間」と定め、啓発活動を展開してまいりました。今年の強調事項は次の通りです。

(男女共同参画課)

みんなで築こう 人権の世紀

→考えよう 相手の気持ち 育てよう 思いやりの心

- 女性の人権を守ろう
- 子どもの人権を守ろう
- 高齢者を大切にすることを育てよう
- 障害のある人の完全参加と平等を実現しよう
- 部落差別をなくそう
- アイヌの人々に対する理解を深めよう
- 外国人の人権を尊重しよう
- HIV感染者やハンセン病患者等に対する偏見をなくそう
- 刑を終えて出所した人に対する偏見をなくそう
- 犯罪被害者とその家族の人権に配慮しよう
- インターネットを悪用した人権侵害はやめよう
- ホームレスに対する偏見をなくそう
- 性的指向を理由とする差別をなくそう
- 性同一性障害を理由とする差別をなくそう
- 北朝鮮当局による人権侵害問題に対する認識を深めよう
- 人身取引をなくそう

一日特設人権相談窓口開設

心配ごとやお悩みを抱えられている方は、この機会をご活用ください。相談はプライバシーに配慮し、秘密厳守でお受けします。(予約不要)

日 12月4日(日)午前10時～午後4時(受け付けは30分前まで)

場 男女共同参画センター※車での来場不可

内 いじめ、親子・夫婦・扶養・相続などの家庭問題、借地・借家・名誉・信用・差別・いやがらせなど

相談員 市人権擁護委員(弁護士委員も担当)・法務局職員

※なお、特設人権相談窓口開設により12月第2水曜日は、総合市民相談窓口の相談はありません。千葉地方法務局市川支局常設人権相談所(午前10時～午後4時 ☎339-7701)をご利用ください。

市川市人権擁護委員(五十音順 敬称略)

青野博・阿部亜紀子・阿部和子・池田良一・伊藤良男・鷗澤支津子
川村延彦・門倉恵三子・軍司育雄・高橋高子・千葉宗武・成田久江
増田進・松原いつ子・右谷孝子・村越進・山本繁樹・吉田昭枝

ヒューマンシネマサロン

人権啓発映画を2作品上映します。(1作品だけの鑑賞でも可)

作品「社会福祉施設等における人権 私たちの声が聴こえますか」出演＝渡辺美佐子(独り芝居)、「伝えたい 実現したい 自分の生き方 三遊亭円楽が案内する任意後見制度」

日 12月4日(日)午後1時30分～2時45分(開場は午後1時15分) **場** 男女共同参画センター

人 当日先着50人

「千葉県子どもの人権ポスター」原画コンテスト応募作品展示

(市内小・中学校児童・生徒作品)

日 12月3日(土)～11日(日)

場 メディアパーク1階

お知らせ

地域自立支援協議会

11月24日(木)午前10時/急病診療：ふれあいセンター2階集会所
(障害者支援課)

◆福祉有償運送運営協議会
11月22日(火)午後7時～8時30分(受け付けは午後6時30分前) / 市役所3階第2委員会室(地域福祉支援課)

住民票の写し「印鑑登録証明書」全国でのオンラインで交付サービス

利用サービスが登録された住基カードをお持ちの方
利用期間 午前6時30分～午後11時※12月29日(木)～1月3日(火)を除く
証明書等自動交付サービスの一部終了 次の施設の証明書等自動交付サービスは、12月25日(日)に終了します。

信篤公民館・東部公民館・市川公民館・西部公民館・曾谷公民館・京成国府台駅・京成市川真間駅 (情報システム課)

「新成人の集い」案内状送付

案内状は11月25日(金)に発送予定です。

◆新成人の集い
日 1月8日(日)午前10時～午後0時50分(式典)午前11時、集いの広場 午前10時、出合いの広場 午前10時、茶席体験・着付け直し 午前10時
場 文化会館
平成33年4月22日～平成34年4月1日生まれ
※当日は、案内状を持ってお越しください
※車での来場不可
※送迎や付き添いが必要とされる方は、あらかじめご連絡ください
※式典会場内には手話通訳者がいます
問 ☎334-1657 生涯学習振興課

講座催し

黒松観察会

都市化が進んだ中で、市を象徴する黒松の生育環境はどうなっているか、黒松を通して街中の自然を見つめ直してみませんか。

個人事業主を対象とした青色申告決算消費税の説明会

日 12月5日(月)浦安市文化会館・6日(火)市民会館・7日(水)行徳文化ホール
時間 所得税の青色申告決算書の作成 午後1時15分～2時30分、消費税関係 午後2時45分～3時45分
物 筆記用具※各関係書類は国税庁ホームページからダウンロード可。または会場にて配布
問 ☎335-4101 市川税務署個人課税第1部門 (市民税課)

拓本表装 裏打ち裁断継ぎ立て

日 12月11日(日)午前10時～午後3時30分
場 歴史博物館
料 100円(初参加者は材料代含む5,300円)
物 表装道具 初心者には会で用意、筆記用具 定規 カッター、ぞうきん、弁当
申 はがきに「拓本表装②」住所氏名電話番号を書き、12月3日(土)まで(消印有効)に同館(〒272-0837 堀之内2の27の1)
問 ☎373-6351 同館(博物館友の会)

市川市地域ブランド活性化事業

イベント内容 ～市川のおさかな～「でっけえ! ちやっけえ! 漁ぎよまつり!!!」

- サンロード・南八幡・南八幡5丁目の各商店会の飲食店で「市川産のお魚を使った」限定メニューの販売
- 使用済植物油を「おさかな試食券と手作りせっけん」に交換
- 食生活改善推進員によるお魚料理レシピの配布 など

その他、詳しくは市または市川商工会議所のホームページをご覧ください。

日 11月26日(土)午前11時～午後4時
場 京葉ガス市川ショールーム(南八幡3-14-1)
問 ☎377-1011 市川商工会議所、☎334-1341 商工振興課

成年後見制度についての基礎講座

「もしも認知症になってしまったら」という不安を抱えていますか。司法書士を講師に招き、成年後見制度について学びます。

日 11月30日(水)午前10時～11時30分
場 市民会館
人 先着60人
問 ☎334-1152 地域福祉支援課

防災ウォーク「災害時あなたは何だけ歩けますか」

東日本大震災の被害現場を見学し、災害の備えについて考えてみませんか。

日 12月10日(土)午前8時30分～午後1時
コース(約14キロ) 白妙公園(準備体操後、午前9時出発)→妙典スパー堤防→防潮堤→市川漁港→塩浜中学校→塩浜防災倉庫→緊急船着場→広尾防災公園(炊き出し配布)

3000円(食事・保険代含む、中学生以下無料)

申 電話で先着50人
日 11月21日(月)～30日(水)
問 ☎326-1284 市川災害ボランティアネットワーク(ボランティアNPO課)

資源回収

11月19日～12月29日

(雨天などのため変更することもあります)

週1回、市がごみステーションで回収する缶・ビンとは異なります。

行徳地区は1月7日号に掲載します。

☎334-1111 清掃事業課

大型ごみの申し込み(清掃事業課)

専用電話 378-5310 電話のかけ間違いに注意!

【自治会】

※印は祝日を除く

市川グリーンハイツ(缶・ビン) … 毎週金曜日※

市川パークハイツ(缶・ビン) … 毎週金曜日※

市川南(紙・布・缶・ビン) … 11/23、12/14・28

市川南3・4丁目(缶・ビン) … 11/23、12/14・28

稲越(紙・布) … 12/10

大境(紙・布) … 11/24、12/22

〃(缶・ビン) … 11/24、12/8・22

大芝原(紙・布・缶・ビン) … 11/21、12/5・19

大町第3市営(紙・布) … 11/20、12/18

大町第3市営(缶・ビン) … 11/19、12/3・17

鬼高(ビン) … 11/22、12/13・27

北方東部(缶・ビン) … 12/1・15

国府台町会(紙・布・缶・ビン) … 11/28、12/12・26

国府台2丁目(紙・布・缶・ビン) … 11/28、12/12・26

国分7丁目(缶・ビン) … 12/7・21

白幡(缶・ビン) … 11/22、12/13・27

新田2・3丁目(紙・布) … 11/26、12/10・24

〃(缶・ビン) … 毎週金曜日※

新八幡(紙・布) … 12/13

〃(缶・ビン) … 11/22、12/13・27

菅野3丁目(紙・布) … 12/12

〃(缶・ビン) … 11/28、12/12・26

曾谷第2(缶・ビン) … 12/6・20

曾谷第4(缶・ビン) … 11/21、12/5・19

中国分(紙・布・缶・ビン) … 毎週水曜日※

平田町会(缶・ビン) … 毎週木曜日※

真間北部(缶・ビン) … 11/22、12/13・27

宮久保台(紙・布) … 12/10

〃(缶・ビン) … 12/14・28

八幡下町(缶・ビン) … 12/6・20

八幡門前自治会(紙・布・缶・ビン) … 12/5

梨風苑(紙・布・缶・ビン) … 12/1・15

若宮1丁目町会(紙・布・缶・ビン) … 12/6

若宮2丁目町会(紙・布) … 12/7

〃(缶・ビン) … 12/7・21

若宮3丁目上町(缶・ビン) … 毎週木曜日※

【子ども会】

大洲(紙・布) … 11/20、12/18

〃(缶・ビン) … 毎週月曜日※

北国分(紙・布・缶・ビン) … 11/25、12/9・23

新田1丁目(紙・布) … 12/10

〃(缶・ビン) … 11/22、12/13・27

新田4丁目(紙・布) … 11/21、12/19

〃(缶・ビン) … 11/21、12/5・19

菅野西(缶・ビン) … 11/22、12/13・27

菅野2丁目松の木(紙・布) … 11/28、12/26

〃(缶・ビン) … 11/28、12/12・26

須和田1丁目(缶・ビン) … 12/6・20

須和田第2(紙・布) … 12/21

曾谷第6(缶・ビン) … 毎週土曜日※

根古屋(紙・布) … 11/22、12/27

〃(缶・ビン) … 11/22、12/13・27

東菅野さくら(紙・布) … 11/19、12/17

〃(缶・ビン) … 11/25、12/9・23

平川(紙・布) … 11/25、12/23

平川(缶・ビン) … 11/25、12/9

美里苑(紙・布) … 12/6

〃(缶・ビン) … 12/6・20

【PTA】

大野小学校(紙・布) … 12/3

大和田小学校(紙・布) … 12/17

鬼高小学校(紙・布) … 12/3

信篤小学校(紙・布) … 12/15

〃(缶・ビン) … 12/12

曾谷小学校(紙・布) … 12/1

稲荷木小学校(缶・ビン) … 12/14・28

中国分小学校(紙類) … 12/16

宮久保小学校(紙・布) … 11/30、12/28

〃(缶・ビン) … 毎週水曜日※

百合台小学校(缶・ビン) … 毎週火曜日※

二俣小学校(紙・布) … 12/9

【高齢者クラブ】

国府台悠悠会(紙・布) … 11/19、12/17

下貝塚千歳会(紙・布) … 12/2

〃(缶・ビン) … 11/19、12/3・17

【婦人会】

八幡南口(紙・布) … 12/8

〃(缶・ビン) … 11/24、12/8・22

●平成23年11月23日(祝)は「プラスチック製容器包装類」水曜収集地区のみ収集があります。その他の「資源物とごみ」の収集は休みです。

マンシヨン管理セミナー&相談会

防災対策を実施しているマンシヨンの事例発表を交えた参加者との意見交換会も行います。

12月11日(日)マンシヨン管理無料個別相談会 午前10時〜正午、セミナー及び意見交換会 午後1時〜4時

場 アイリンクルーム(市川駅行政サービスセンター内)
市内分譲マンシヨン管理組合の役員、居住者など

399-9935またはFAX(電話と同じ)で市川市マンシヨン管理組合連絡協議会(地域街づくり推進課)

親子でバルーンアートを楽しむ

クリスマスの飾りを作ります。12月3日(土)午前10時30分〜正午

場 市川教育会館
先着50人(小学生以下は、グループに1人保護者同伴)

大人3000円
3760770 同館

パブリックコメント

市川市墓地等の経営の許可等に関する条例の一部改正(案)について

「市川市墓地等の経営の許可等に関する条例」は、平成13年に制定後、15年に一部改正を行い適正な運用に努めてきました。近年、墓地需要の増加により、墓地の新設・拡張に伴う墓地周辺への環境の問題や墓地の持続性が確保されないなどの問題が発生し、近隣各市では条例の規定が見直されています。今回、墓地の持続性の確保、墓地を新たに計画する際の周辺への環境、近隣市の状況を勘案し条例の一部を改正する案を作成しました。そこで市民のみなさんにお知らせするとともに、広く意見の募集を行います。

募集期間 11月19日(土)〜12月18日(日)
閲覧場所 保健医療課、市政情報センター、市政情報コーナー(中央図書館・行徳図書館・大野公民館図書室・男女共同参画センター)及び市ホームページ

市内在住・在勤・在学の方、市内に事務所・事業所を有する個人・法人・団体・本件に利害関係を有する方及び本市に関心を持つ方
意見用紙に「市川市墓地等の経営の許可等に関する条例の一部改正(案)」に対する意見・住所・氏名(ふりがな)または団体名(担当者氏名)を書き、12月19日(月)まで(消印有効)に保健医療課(〒272-8501※住所不要)に郵送、FAX336-8019または持参。市ホームページからも提出できます。

704-0254保健医療課

鎌倉歴史散歩ー吾妻鏡の舞台を歩く

コース(徒歩約6キロ) 鶴岡八幡宮→大蔵御所跡→頼朝墓→鎌倉宮→覚園寺→永福寺跡

12月4日(日)午前7時30分(JR市川駅改札口集合)〜午後3時30分鎌倉宮解散※雨天中止

1300円(拝観料などを含む)物弁当、飲み物
申はがきに「鎌倉歴史散歩」住所氏名・電話番号を書き、11月26日(土)まで(消印有効)に同館(〒272-0837堀之内2の27の1)

3736351 同館※当日は09009231・4383(博物館友の会)

長田谷津散策会

毎月1回、長田谷津の四季折々の風景を楽しみます。12月3日(土)午前10時(動物園券売所前集合)〜11時30分※荒天中止

3390477 自然博物館

リサイクル講座
松ぼっくりを利用した「クリスマスツリー」を作ります。12月4日(日)午後1時30分〜3時30分

場 リサイクルプラザ
先着10人
2000円
物松ぼっくり2個形状は閉じていても良いが、地面に落ちて茶色いもの、1リットルか1.5リットル

求人

保健医療福祉センター看護師募集
勤務場所 リハビリテーション病院または介護老人保健施設 ゆうゆう

勤務体制 4週10休(週1回程度の夜勤あり)
時給 1,990円(午後10時から午前5時は3,460円)

勤務条件 交通費規定支給、独身寮・院内保育園有(夜勤対応)、社会保険完備
32071111リハビリテーション病院事務局総務担当

親子DEクッキング
お父さんと子どもでデコレーションケーキとクリスマス三色井を作ります。12月11日(日)午前10時〜午後1時

場 男女共同参画センター
市内在住・在勤・在学の父と小学校低学年の子ども、8組
物エプロン、三角巾、ふきん2枚、ケーキ持ち帰り用の袋

1組、2,000円(材料費)
3226700 同センター※6カ月から就学前児の無料保育あり(要予約)

フリーマーケット
11月26日(土)午前10時〜午後3時※荒天中止。車での来場不可

場 リサイクルプラザ
3359951 同プラザ

求人

男女共同参画センターDV相談員(非常勤職員)
配偶者暴力相談支援センター開設に伴いDV相談員を募集します。

DV相談のほか、離婚・家庭不和などに関する女性からの様々な相談も含みます。
若干名
応募資格 ワード、エクセルなどの基本的な操作ができ、①③のいずれかに該当する方

②女性センターなどで3年以上、相談員としての経験がある方
③臨床心理士の資格を有する方
①②に同等と認められる方
選考方法 提出書類による第1次審査後、12月中旬に第2次審査(面接)

勤務場所 男女共同参画センター
勤務体制 週5日(35時間/月140時間以内)
時給 1,450円
3341638 義務教育課

「料理教室」〜1人分でも手軽にできる簡単料理〜
11月29日(火)午後1時30分〜3時30分

場 柏井公民館
14人
3386595 市川あさひ荘在宅介護支援センター(地域福祉支援課)

肝臓病教室
講座修了後に肝炎・肝硬変・肝がんについての個別相談も受け付けます。予約不要。

12月10日(土)午後2時〜4時
場 国府台病院
物個別相談希望者は血液検査・CTなどの資料(ある方のみ)
3754757 同病院

相談

無料耐震相談会開設
木造住宅の耐震診断・補強方法について、千葉県建築士事務所協会市川浦安支部と千葉県建築士会市川支部の協力で無料相談会を行います。

12月3日(土)・10日(土)・12月28日(水) / 中央公民館、12月20日(火)・17日(火)・2月7日(火) / 市民会館、いずれも午前10時〜正午と午後1時〜4時

場 木造2階建ての住宅で自宅の平面図・間取図のある方、各日先着10人※要申し込み
7040274 建築指導課

募集
平成24年度千葉県生涯学習校学生
資格 社会参加意欲のある、県内在住の60歳以上の方
募集期間 11月10日(木)〜

排水側溝清掃

自治町会個人の自主的な清掃活動です。ご協力下さい。●協力していただいた際に揚げられた泥土は市で回収致します。●泥土の回収は、清掃日直後の月曜日か火曜日(清掃日が月・火曜日の場合はその週)に伺います。●尚、一般ゴミ(一般廃棄物等)は回収致しません。●不定期臨時に側溝清掃する場合は(連絡下さい)。(道路安全課)

11月20日 清掃地域
鬼越(全)、鬼高(全)、新井(全)、島尻、広尾、1日の出、南行徳1・2
11月22日 平田全
11月25日 八幡6、東菅野4の部(古八幡、重宝島)
11月27日 新田1・5
11月28日 高石神、宮久保1(大境)、河原下新宿、本塩、久真間(全)、本行徳、妙典(全)、塩焼、関ヶ島、伊勢宿、末広(全)、相之川(全)

11月28日 東菅野4ら(美里苑)、福栄(全)、富浜(全)、宮久保(全)
11月30日 本北方1
11月31日 曾谷6・7(第5)、下貝塚(全)

12月28日(水) 願書配布 ●高齢者支援課 行徳・南行徳・大柏行政SC各福祉窓口、生涯大学校各学園、各県民センター、各健康福祉センター、県庁高齢者福祉課※郵送希望者は、140円切手を貼った返信用封筒(角2)を同封し、千葉県生涯大学校事務局(〒260-0801千葉市中央区仁戸名町666の2)。また、県ホームページからもダウンロード可。
70432664705 同事務局

広報いちかわ
11月26日(土)に放射線対策特別号を発行
「広報いちかわ」は毎月第1土曜日と第3土曜日に発行しています。11月26日(土)には、「放射線対策特別号」を発行します。また、市川市ではツイッターでの情報配信も行っています。公式アカウントは「千葉県市川市(公式)@ichikawa_shi」です。(広報聴講課)

月日	清掃地域
1212	市川4(根本)、北方2、本北方1の部、北方中央、本北方3、北方3、若宮2
2219	本北方2
1212	押切、湊、新田全、新浜1、南行徳3・4、大洲全、大和田1・3・5、田尻4・5の部、原木4、根古屋(国分2・3)、若宮1、北方町4(東南・富士見台)、曾谷1、奉安町(ひめみや)、柏井町3(第1地)、香取(全)、行徳駅前3・4、国府台(全)
1212	八幡1、南八幡1(八幡上下)、稲荷木(全)
1212	高合1(復全)
1212	中国分(全)、国分1、大和田2・4、東大和田(全)、大野町(全)、稲越町、北方町4千足、曾谷5・8(第6)
1212	北国分(全)、中山3・4
1212	中山1・2
1212	須和田(全)、北方1、若宮3(下町)、市川南1・4、市川2(下町)、市川南1(しらさぎ)
1212	新田2・4、曾谷1・4(第1から第4)、鬼越(全)、鬼高(全)、新井(全)、島尻、広尾
1212	1日の出、南行徳1・2
1212	平田全
1212	八幡6、東菅野4の部(古八幡、重宝島)

放置自転車をなくし、暮らしやすく安全なまちへ

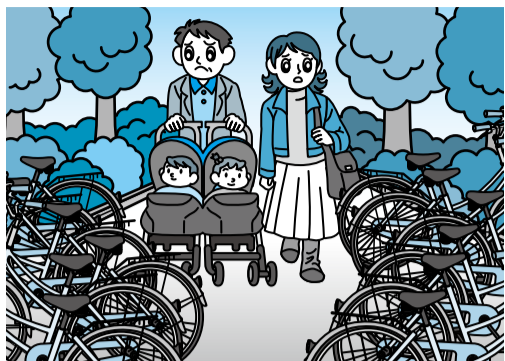
昨年度の市内の放置自転車台数は、一日1,200台。十年前の約1万2,000台と比べると10分の1に減少しましたが、まだまだ後を絶ちません。放置自転車は、歩行者の安全な歩行を妨害して、他の人に迷惑をかけるばかりでなく、緊急車両進入の障害となり、人命救助の妨げにもなります。市では、市内及び隣接する13駅と3バス停などに、46の自転車等駐輪場(計3万5,910台収容)を設けています。皆さんが暮らしやすく安全な街にするために、自転車は必ず所定の場所に止めてください。(自転車対策課)

放置自転車は迷惑で危険

放置自転車とは、持ち主がその場を離れ、すぐに移動することができない自転車のことです。買い物などで店先の路上に停めてある自転車も駐輪の状態によっては放置自転車になってしまいます。通行や緊急車両の妨げとならないよう駐輪場をご利用ください。

放置自転車は撤去します

市では、自転車が集まる7区域(JR市川駅・本八幡駅・市川塩浜駅・市川大野駅・東京メトロ妙典駅・行徳駅・南行徳駅の周辺約200メートル)を自転車等放置禁止区域に定めています。区域内に自転車などを放置すると、条例に基づいて撤去し、保管場所に移送します。※工作物に自転車をつないでいるチェーンなどは切断して撤去します。



買い物などに便利、2時間無料の駐輪場

5ページ地図中の市川第7駐輪場は、放置自転車を減らす目的で設置された短時間利用専用の駐輪場で、最初の2時間が無料(その後2時間ごと100円)で利用できます。なお、八幡第5・八幡第10駐輪場にも同様のスペースを設けています。

市川駅南口アイ・リンクタウン地下駐輪場に空きがあります

利用形態 定期利用専用
利用料金 1カ月2,100円(高校生以下半額)
開設時間 午前4時30分から翌日午前1時30分
 ※上りスロープには電動のサイクルコンベアあり

保管されている自転車は所有者の引き取りを待っています

- 【平田保管場所】
平田1丁目1413番4ほか(総武線高架下) ☎324-3303
- 【新田保管場所】
新田5丁目13番(総武線高架下) ☎324-4356
- 【大野保管場所】
大野4丁目2160-1 ☎338-5390
- 【千鳥町保管場所】
塩浜3丁目2-7外 高速湾岸線千鳥町高架下 ☎090-1615-4664

- 引き取り日時**
水～金曜日、土曜日(第1・3・5)・日曜日(第2・4)の午後2時～7時※大野保管場所については水・木曜日休所
- 持ち物**
自転車の鍵、引き取る方の住所・氏名が確認出来る物(運転免許証・保険証・学生証など)
- 撤去保管料**
自転車3,000円、原付6,000円

自転車は車両です 交通ルールを守って安全な運転を

自転車は、便利でエコな乗り物としてたくさんの方に利用されていますが、一方で周囲への注意を怠り、歩行者と接触して重傷を負わせたり、死亡させるという事故も発生しています。市は、平成23年4月に「市川市自転車の安全

利用に関する条例」を施行し、小・中学生や高齢者などを対象とした交通安全講習会の実施や、市内6駅周辺で街頭指導を行うなど、市民の安全で快適な生活の確保に努めています。条例の施行から半年。いま一度自転車の交通ルールについて確認しましょう。

ブレーキが未装備の競技用自転車(ピスト自転車)での公道走行は違法であり、非常に危険です。絶対に行わないでください。

- 原則として、車道を通行しなければいけません。
- 車道を通行する際は、道路の左端の部分を通行しなければなりません。
- 歩道を通行する場合は、歩道の中央から車道寄りの部分を徐行し、必要に応じて一時停止をするなど、歩行者の通行を妨げないように通行しなければいけません。
- 飲酒運転、二人乗り、並進をしてはいけません。
- 夜間などには、ライトを点灯させなければなりません。
- 信号機のある交差点を通行するときは、信号を遵守し、信号機のない交差点を通行するときは、道路標識などを守り、安全確認をし、徐行して通行しなければなりません。
- 小さな子どもの保護者は、子どもに乗車用ヘルメットを着用させましょう。
- 傘を差すなど、視野を妨げたり、不安定な状態で運転してはいけません。
- 携帯電話などを使用しながら運転してはいけません。
- ヘッドホンで音楽を聴くなど、安全な運転に必要な音声が聞こえないような状態で運転してはいけません。
- 歩行者で混雑する商店街、歩道や交差点を通行するときは、自転車を押して歩きましょう。

☎334-1453交通計画課

医師の同意に基づき、
健康保険が使える、
出張マッサージです。

【TEL】0120-978-531

【営業日】月～土
(9時～18時)

【ホームページ】
http://www.ss.konan.co.jp/life_ic/

らいふマッサージ治療院
市川店

食欲の秋ですね！
ご高齢者のお食事、お任せください。

豊富なメニューで飽きのこない、
安心安全なお弁当です。
メニュー一例
ポテトコロッケ
カリフラワーサラダ
筑前煮
しそ漬大根 他1品

管理栄養士がメニューを作成しています。
日替りメニューの他、月1回の行事食や丼物も！

- ◆安否確認 OK ◆1食からお届け
- ◆土日配達 ◆昼・夕2回
- ◆刻み食・お粥 対応 1食 ¥577 から

高齢者専門宅配弁当 (営業時間：8時～17時)
宅配クック 1.2.3 中山店
【TEL】0120-959-580

ぜひ無料試食をお申込み下さい。

家具修理 & リフォーム

確かな技術で
「買いたくない、直して使いたい」に
お応えいたします！

家具の無料相談室 お気軽にお問い合わせ下さい

- 見積り無料**
- ソファ張替え
 - イス張替え
 - 家具の塗り替え
 - 家具の改造
 - 家具の高さつめ
 - 家具の幅つめ
 - 家具部品取替え
 - 桐タンス再生

家具製造販売・修理・リフォーム **木曜定休**
〒272-0801 市川市大町124-3

赤羽根家具
TEL 047-337-8640

太陽光発電システム オール電化工事

家計と地球にやさしい
光熱費ゼロの生活
めざしてみませんか？

見積り、相談、無料!! お気軽に
ご相談ください!!

地域唯一のシャープ・サンビスタ取り扱い特約店

【第一セントラル設備㈱】
〒272-0816 千葉県市川市本北方1-35-5
TEL 0120-025-238
HP http://taiyoko.com/

平成24年度 市営有料駐輪場の定期使用者募集

使用期間は平成24年4月1日～平成25年3月31日

▶ 10月19日現在の駐輪場利用者と空き待ちをされている方の手続き

11月11日に使用申請書類を発送しました。住所変更などで書類が届いていない場合は、新規使用希望者と同じ手続きとなります。



▶ 新規使用希望者の手続き

申請書・要領配布 ①自転車対策課、②総務課、南行徳市民センター、大柏出張所、各有料駐輪場
必要書類 ①駐輪場使用申請書②運転免許証・保険証など(高校生以下は学生証)③原動機付自転車(50cc)の申請は「標識交付証明書」または「23年度軽自動車税(原付)納税通知書」の写し
*使用料減免対象の方は別途申請書類が必要ですので、お問い合わせください

受付場所 ①②自転車対策課(郵送でも受け付けますが、添付書類の不備や申請内容に誤りがあった場合は無効)③総務課④各有料駐輪場(1回使用専用駐輪場を除く)
締め切り 12月9日(金)までに必着※希望駐輪場に収容台数以上の申請があった場合は抽選。(締め切り後も随時受け付けますが、抽選の対象とはなりません)

☎334-1482 自転車対策課

案内図・料金表



市川地区	自転車		原付	
	定期	1回	定期	1回
第4	1,050円	—	—	—
第6	1,050円	100円	2,100円	210円
地下1階	2,100円	—	—	—
アイリンクタウン地下	2,100円	—	—	—

※ 八幡地下駐輪場については、土・日曜日・祝日のみ1回利用できます。(100円)

平成24年2月1日から八幡第8駐輪場は機械ゲート式となります。
※料金は24時間ごとに100円です。なお、回数券は利用できません。



八幡地区	自転車		原付	
	定期	1回	定期	1回
第1	1,050円	100円	—	—
第2	1,050円	—	—	—
第5	1,050円	100円	2,100円	210円
第6	1,050円	—	—	—
第7	1,050円	—	—	—
第9	1,050円	—	2,100円	—
第10	1,050円	—	—	—
地下	2,100円	△(※)	—	—
第3地下	2,100円	—	—	—



行徳地区	自転車		原付	
	定期	1回	定期	1回
第1	1,050円	100円	—	—
第2	1,050円	100円	—	—

南行徳地区	自転車		原付	
	定期	1回	定期	1回
第2	1,050円	100円	—	—
第4	1,050円	100円	—	—
第5	1,050円	100円	2,100円	210円

大野地区	自転車		原付	
	定期	1回	定期	1回
第1	1,050円	100円	2,100円	210円
第2	1,575円	100円	—	—
第5	1,575円	—	—	—

大野第2駐輪場は平成24年3月1日から駐輪区画増設となります。
大野第3駐輪場は平成24年3月31日で閉鎖となります。
大野第4駐輪場は平成24年2月29日で閉鎖となります。

中山地区	自転車		原付	
	定期	1回	定期	1回
下総中山	1,050円	100円	—	—



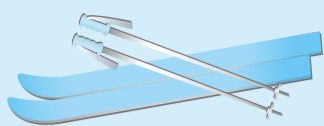
塩浜地区	自転車		原付	
	定期	1回	定期	1回
第1	1,050円	100円	—	—

妙典地区	自転車		原付	
	定期	1回	定期	1回
第1	1,050円	100円	2,100円	210円
第2	1,050円	100円	2,100円	210円

現在、自転車駐車場整備センターが管理運営している妙典第1駐輪場、第2駐輪場が平成24年4月1日から市営駐輪場になります。



- ★料金表「定期」の金額は1ヶ月当たりの金額です。原則として使用月から年度末までの一括納付です。料金表「1回」の金額は使用1回限り24時間以内の金額です。24時間を超えて駐輪する場合は、24時間ごとに「1回」の料金が加算されます。
- ★高校生以下は半額です。
- ★地下駐輪場の使用時間は、午前4時30分から翌日午前1時30分までです。その他の駐輪場は24時間使用できます。



菅平高原いちかわ村「冬のスキー送迎企画」

1月26日(木)・2月2日(木)・2月9日(木)宿泊の利用者に限り、上田駅からいちかわ村まで、行き帰りとも送迎します。いちかわ村から歩いてすぐの峰の原高原スキー場で、翌日までスキーを楽しめます。(生涯学習振興課)

行程

【1日目】JR上田駅(午前10時発)→いちかわ村→峰の原高原スキー場

【2日目】いちかわ村(午後1時発)→JR上田駅

2人から20人(申し込みは1人から可)
※宿泊人数はお支払いまでに確定してください

利用日の4日前までに、来庁もしくは☎334-1657(同課)※空き情報は市ホームページで確認してください

支払方法

現金で、利用日の4日前までに生涯学習振興課窓口

※利用開始日3日前から当日のキャンセルはキャンセル料が発生します

※使用料には別途消費税を加算 ※昼食は、1日目・2日目とも注文可

利用料金

宿泊料金(税抜額)

個室	大人・高校生	3,000円
	小・中学生	900円
大部屋	大人・高校生	1,500円
	小・中学生	450円

食事料金(非課税)

朝400円、昼450円、夜850円

お知らせ

障害者雇用促進合同面接会

障害をお持ちの方と企業との個別面接を行います。

12月6日(火)午後1時30分～4時(受け付けは午後0時30分から)

船橋アリーナ(船橋市総合体育館)

物ハローワークカード、障害者手帳のコピー、履歴書

申請 ☎370・8609 市川公共職業安定所専門援助部門(雇用労政課)

戦後強制抑留者に特別給付金

シベリア戦後強制抑留者に特別給付金を支給しています。

対象者 旧ソ連邦またはモンゴル国の地域における戦後強制抑留者で、平成22年6月16日に日本国籍を有するご存命の方。(平成22年6月16日以降に亡くなられた方の相続人は可)

請求受付 平成24年3月31日まで。受け付け期間内に請求をしなかった場合は、支給されません。まだの方は、至急、平和祈念事業特別基金に電話してください。

申請 ☎0570・059・204 (P電話、PHSからは☎03・5860・2748) 同基金事業部特別給付金認定担当 (福祉事務所)

福祉施設面談会 求人のある福祉施設・事務所の採用担当者との個人面談や福祉職場の相談会を行います。

会場 12月17日/鎌ヶ谷市総合福祉保健センター(鎌ヶ谷市新鎌ヶ谷2の6の1) いずれも土曜日、午後1時～4時(受け付けは午後0時30分から)

問合せ ☎043・248・1294 千葉県福祉人材センター(社会福祉協議会)

講座・催し

「みどり家庭教育学級」後期講座

親子ふれあい体操や読み聞かせ体験などの講座を通して、親子のつながりを深めましょう。

12月2日(金)・1月15日(金)、いずれも午前10時15分～11時30分

会場 南行徳市民センター

2歳～小学校入学前の子どもとその保護者、50人※参加希望者は当日直接会場物上履き、タオル (生涯学習振興課)

こども館の催し

12月の休館日は毎週月曜日、祝日(中央こども館は祝日も開館)、28日(水)～31日(土)

◆ダブルダッチにチャレンジ! ◆基本から跳び方を知ろう! ◆ダブルダッチとは2本の縄を操る縄跳びです。跳び方、縄の回し方などに挑戦します。

会場 12月3日(土)午後1時30分～3時/信篤体育館、17日(土)午後2時30分～4時/中央こども館

講 東大ダブルダッチサークル Diactメンバー

30人 小学校3年生以上、各先着

申請 ☎370・5201 南八幡こども館(勤労福祉センター内)

健康健康NEWS 基調講演、シンポジウム、作品展示・販売を行います。手話通訳あり。

11月30日(水)午後1時30分

分～4時30分(開場は午後0時30分)※予約不要

会場 文化会館

問合せ ☎377・1101 地域保健福祉課、☎334・1111 障害者支援課、☎047・3511 111 浦安市障がい福祉課

ペーパーヘルパーチャレンジ講座

訪問介護員の基本姿勢・介護技術の基礎を学び、現役ヘルパーとのディスカッションも行います。

12月3日(土)午後1時～4時

会場 市川市福祉公社

介護福祉士またはホームヘルパーの資格を有し、現在就労していない方、20人

申請 はがきに住所・氏名(ふりがな)・生年月日・郵便番号・電話番号・資格名・受講動機を書き、11月25日(金)までに同公社ペーパーヘルパーチャレンジ講座担当(〒272・0026 東大和田1の2の10)

問合せ ☎320・3411 同公社

障害者のピアカウンセリングと視覚障害者の交流会

肢体不自由、視覚障害、聴覚障害をもつ相談員が、障害者の相談に応じます。外出が難しい場合は自宅への訪問や電話・FAXでの相談も受け付けています。相談は無料で秘密厳守いたします。

肢体不自由⇨相談者・カウンセラーの間で日程調整、視覚障害⇨第2金曜日午前10時～正午(※)、聴覚障害(手話通訳あり)⇨第3金曜日午前10時～午後3時(※)※他の

日程でも調整可、要連絡

視覚障害者の交流会

カウンセラー!相談者が集まり、日々の体験や困りごと、生活について話します。

12月9日(金)午後1時～3時

問合せ ☎370・1871、FAX 370・1872 障害者地域生活支援センター(障害者支援課)

これだけは、知っておきたい 応急手当

応急手当の目的及び重要性、止血法、固定・被覆の実施要領、傷病者の管理・搬送法について学びます。動きやすい服装でお越しください。

12月3日(土)午前9時～正午

もって知りたい! 脳卒中のこと 12月3日(土)午後2時～3時30分(開場は午後1時30分)

会場 順天堂大学浦安病院(浦安市富岡2の1の1)

普通救命講習Ⅲ及びⅠ 普通救命講習Ⅲでは小児・乳児に対するAEDを使用した心肺蘇生法や、異物除去法を練習します。修了者には修了証を発行。動きやすい服装で来てください。

12月9日(金)、普通救命講習Ⅰ 12月13日(火)・18日(日)、いずれも午前9時～正午※開始時間を過ぎての来場は受講不可

会場 消防局※駐車できる車の数には限りがあります

鍼灸マッサージ相談 11月25日(金)午後1時～4時

会場 保健センター

問合せ ☎337・6999 鍼灸マッサージ師会(飯作)

骨密度測定「骨ス力御免!」

9歳から測定できます

日程	会場
12月18日(日)	健康増進センター
1月17日(火)	健康増進センター
12月26日(月)	南行徳保健センター

問診、超音波測定(かかと)、結果説明、骨粗しょう症予防のための集団指導(所要70分程度)。※応募数により午前と午後の変更あり。

9～80歳の方(小学生以下は保護者同伴)※測定時に身長と体重を記入。

¥200円

申込 往復はがきに希望日の午前または午後(第2希望まで)と、住所・氏名(ふりがな、連名可)・生年月日・性別・電話番号、返信用のあて先を書き、11月28日(月)まで(消印有効)に健康増進センター(〒272-0021 八幡2-15-10 パティオビル8階)

問合せ ☎334-2311 同センター

今からでも間に合う球根講座

NHK「趣味の園芸」出演の講師 山口まり氏を招き、里見公園で無料園芸講座を開きます。参加希望者は緑の基金までご連絡ください。

12月1日(木)講座=午前10時30分～正午、園芸相談=午後1時30分～3時(受け付けは午後2時30分まで)

問合せ ☎318-5760 同基金

東山魁夷記念館

冬のワークショップ 「岩絵具を使ってオリジナル色紙づくり」

日本画の画材を使って、正月飾りにオリジナル色紙を描いてみませんか。

日 12月11日(日)午後0時30分～4時

場 同館、第四中学校美術室

講 久保田恭子氏(日本画家)ほか

人 小学生以上の方、抽選で30人(小学生は、保護者同伴。未就学児の子ども連れはご遠慮ください)

料 1人1,000円(中学生以下は500円)

申 往復はがきに郵便番号・住所・氏名・電話番号・学年(小学生参加の場合は子どもの氏名と学年)・返信用のあて先を書き、11月28日(月)必着で東山魁夷記念館(〒272-0813中山1-16-2)

問 ☎333-2011同館

お知らせ

映像文化センターの催し

◆「Alaska 星のような物語」ー写真家・星野道夫はるかなる大地との対話ー上映
市川市出身の写真家 星野道夫の文章や写真をもとに、その足跡を映像化した作品を上映。12月3日(土)～1月22日(日)星野道夫ミニ写真展も同時開催。
12月9日(金)午後2時から約110分(午後1時30分開場) / 先着220人 / メディアパーク市川2階グリーンスタジオ
問 ☎320-3334 映像文化センター※月曜日休館

◆市民民俗講座

「地蔵山墓地から歴史を読む」市川新田の民俗・近世・近現代
市史編さん民俗部会が行った地蔵山墓地調査の成果報告と、谷川章雄氏(早稲田大学人間科学学術院長)による近世墓制についての特別講演を行います。
日 12月18日(日)午後1時(開場は午後0時30分)
場 市川公民館
人 先着80人

地蔵山墓地見学会

日 12月18日(日)午前10時30分(市川公民館集合)～11時30分

人 20人(要事前申し込み)

申 11月19日(土)午前10時から ☎320-3334 同センター(月曜日休館)

芸術祭・文化祭

◆市響「ファミリー交響楽コンサート」(ハーマニカとオーケストラの出会い)
12月4日(日)午後2時開演 / 文化会館 / 出演 清水宏之(指揮)、ジョー・パワーズ(独奏ハーマニカ) / 曲目 Ⅱ ガーシユイン「キューバ序曲」、ゴードン・ジェイコブ「ハーマニカとオーケストラの為に『5つの小品』」、モンティ「チャルダッシュ」、ピアソラ「リベルタンゴ」、ドヴォルザーク「交響曲第8番作品88」
問 ☎371-7767 市川交響楽団協会(福原)

市民芸術文化賞(江尻光氏)受賞記念須和田農園見学会

11月28日(月)①午前10時30分②午後1時30分 / 各回先着30人 / 須和田農園 / 講師 江尻宗一氏(須和田農園園主)
申 問 ☎379-5111 文化振興財団

新春議場コンサート

若手奏者による邦楽演奏会 箏・小鼓・尺八・長唄三味線

議場コンサートでは、初めての邦楽の演奏会です。新年にふさわしい雅やかな演奏を堪能してください。



▲今年1月の議場コンサート

日 平成24年1月4日(水)

午後0時30分開演

場 市議会議場(市役所5階)

人 抽選で190人※全席指定

申 往復はがき(1枚で2人まで)に「議場コンサート」・来場希望者全員の郵便番号・住所・氏名・電話番号・返信用のあて先(代表者)を書き、12月10日(土)必着で文化振興財団(〒272-0025大和田1-1-5文化会館内)

問 ☎379-5111同財団

(文化振興課)

文学プラザ 鬼高1の1の4メディアパーク市川3階 ☎320-3354

井上ひさし「東北への眼差し」
1月22日(日)までの午前10時～午後5時。月曜日休館※1月9日(祝)は開館、11月30日(水)、12月28日(水)～1月4日(水)、1月10日(火)は休館

同時開催 ミニ展示 「父と暮せばからのメッセージ展」
11月29日(火)までメディアパーク市川2階グリーンギャラリーで開催中。

同時開催 ミニ展示 但馬憲の写した井上ひさし写真展
12月3日(土)～1月22日(日) / メディアパーク市川2階グリーンギャラリー

関連イベント 演出家木村光氏講演会「井上ひさしを語る」
12月8日(木)午後2時～4時(開場は30分前) / メディアパーク市川2階グリーンスタジオ / 200人(要申し込み)

木内ギヤラリー
真間4の1の1 ☎371-4916

オーナメントを作ろう!
クリスマスコンサート
12月23日(祝)午後1時～3時30分 / 先着20人(5歳～小学生) / 要事前申し込み / 参加費500円 / クリスマスコンサート
11月26日(土)～27日(日)、12月10日(土)～11日(日)いずれも午前10時～午後4時

ミニイベント ワラで作るお正月飾り
12月10日(土)午後1時～3時 / 2010人 / 要事前申し込み

水木洋子「北限の海女」
一般公開
ラジオドラマ「北限の海女」に関する資料と、今回の震災での久慈市の被災状況を展示。
11月26日(土)～27日(日)、12月10日(土)～11日(日)いずれも午前10時～午後4時

水木洋子 八幡5の17の3 ☎320-3354(文学プラザ)

芳澤ガーデンギャラリー
真間5の1の18 ☎374-7687

増殖する笑顔展
誰でも参加できる写真展
身近な人の笑顔を撮った写真を広く募り、ギャラリーを笑顔でいっぱい埋め尽くす「市民参加型」の展示会を11月27日(日)まで開催しています。
午前9時30分～午後4時30分(入館は午後4時まで、月曜日休館) / 関連イベント おしゃれ☆ヘアセットと笑顔の撮り方講座
11月23日(祝) / 午後1時～2時 / 3歳～10歳の女の子と保護者、先着20人 / 木内ギヤラリー / 講師 Ⅱ スタジオアリススタッフ / 要電話申し込み

文化の広場 サークル展
寺田賢明・鮎澤誠
水彩スケッチ展
11月22日(火)～27日(日) / 午前10時～午後5時※ただし27日(日)は午後4時まで
◆ガンバ作品展
11月30日(水)～12月4日(日) / 午前10時～午後5時※ただし4日(日)は午後4時30分まで

八幡市民談話室
八幡2の4の8 ☎334-5656

市川市ゆかりの作家展
松本浩和の尺八展
10月6日(火)～11日(日) / 午前10時～午後5時
問 ☎379-5111 文化振興財団

文化の広場 サークル展
寺田賢明・鮎澤誠
水彩スケッチ展
11月22日(火)～27日(日) / 午前10時～午後5時※ただし27日(日)は午後4時まで
◆ガンバ作品展
11月30日(水)～12月4日(日) / 午前10時～午後5時※ただし4日(日)は午後4時30分まで

e-モニター制度に登録を
インターネットや電子メールを活用することで、登録者の皆さんへアンケートや情報を発信して、市民の声を市政に反映するコミュニケーション制度です。平成23年10月末現在の会員数は5,547人です。
人 16歳以上で、インターネット及び電子メール(携帯電話を含む)の使用が可能な方



QRコード対応
携帯電話はこちらから

登録方法 (通信料がかかります)

- ◎パソコンから
http://www.e-moni.city.ichikawa.chiba.jp
- ◎携帯電話から
em@e-moni.city.ichikawa.chiba.jp
に空メールを送信し、返信されたURLにアクセス

問 ☎393-6530 eモニ事務局 (情報政策課内)

公演案内 主は主催公演

総合問い合わせ
☎379-5111
文化振興財団
http://www.tekona.net/

11月19日(土)発売

おやこ寄席
1月28日(土)14:00開演 / 文化会館ロズルーム / 全席自由 大人1,300円、子ども(高校生以下)500円 / 出演=三遊亭圓馬 / 落語2席、落語のお話、太鼓の実演ほか / 大人のみ100円引き / 祝

行徳名人会 柳家小三治 独演会

発売日初日は、窓口午前10時から、電話午後3時から受け付け。(電話は窓口販売で残った場合のみ)

チケット発売初日は、午前10時から文化会館窓口で販売開始。電話予約の受け付け開始時間の問い合わせは文化振興財団へ。チケットは売り切れる場合もあります。ご了承ください。

3月3日(土)14:00開演 / 行徳文化ホールI&I / 全席指定 1階席4,000円、2階席3,500円 / 各席500円引き / 祝



▲柳家小三治

12月10日(土)発売開始

木村大
ギターリサイタル
3月10日(土)14:00開演 / 行徳文化ホールI&I / 全席指定 3,000円 / 曲目=ニーノ・ロータ / ロミオとジュリエット、ほか / 500円引き / 祝

郷古 廉
ヴァイオリン・リサイタル
3月31日(土) / 14:00開演 / 文化会館小ホール / 全席指定 2,500円、高校生以下1,000円(ローズ割引不可) / 加藤洋之(ピアノ) / 曲目=ブラームス「4つのロマンティックな小品op.75」、ほか / 500円引き / 祝

12月11日(日)発売開始

市民文化サポーター企画事業
岡本真理子
シャンソンコンサート
2月26日(日)14:00開演 / 文化会館ロズルーム / 全席自由 500円 / 曲目=パリの空の下に、愛の讃歌、ほか / 祝

好評発売中 文化会館

クラシック・アカペラ Aura
クリスマスコンサート
12月8日(木)19:00開演 / 小ホール / 全席指定3,000円 / 曲目=キャロル「まきびと羊を」、「ひいらぎ飾ろう」、ほか / 1,000円引き / 1,000円引き(高校生以下) / 祝



▲Aura

ロビーコンサート～クリスマスジャズコンサート～
12月25日(日)15:00開演 / 大ホールロビー / 全席自由2,000円(100席) / 出演=海野雅威(ピアノ)、吉田豊(ベース) / 300円引き / 祝

行徳文化ホールI&I

若手ピアニストシリーズ Vol.3
小菅優 ピアノリサイタル
1月7日(土)14:00開演 / 全席指定 3,000円 / 曲目=ベートーベン「ピアノソナタ第14番嬰ハ短調op.27-2「月光」、ほか / 500円引き / 祝

が〜まるちよば サイレントコメディ in 行徳

1月14日(土)18:00開演 / 行徳文化ホールI&I / 全席指定4,500円 / 500円引き / 祝



▶が〜まるちよば

JCN市川(CATV) デジタル11ch

「マイタウンいちかわ」 放送時間 10:00 12:30 19:00 22:00

「マイタウンいちかわ」のバックナンバーは、市のホームページ「インターネット放送局」でご覧になれます。

11月19日(土)～25日(金)

特集

スポーツの秋!

11月26日(土)～12月2日(金)

特集

東山魁夷記念館 特別展
～東山魁夷 ドイツ追想の旅～

(広報広聴課)